

## 7. HAŞERE TÜRLERİ

- Akrep & Örümcekler (*Buthus occitanus*, *Eucorpius italicus* & *Galeodes graecus*= karabüyügiller),



*Buthus occitanus*



*Galeodes sp*

- Uyuz böcekleri (*Sarcoptes scabiei*),



- Kene (*Hyalomma marginatum*, *Ixodes ricinus*...vb)



*Hyalomma* sp



*Ixodes* sp

- Akarlar (Toz akarları, Mite: *Dermatophagoides* spp)



*Dermatophagoides* spp

- Hamam böcekleri (*Periplaneta americana*, *Blattella germanica*, *Blatta orinetalis*),



- Tahtakuruları (*Cimex lectularius*),



- Bitler (*Pediculus capitis*, *Pediculus inguinalis*),



- Pireler (*Pulex irritans*),



- Sivrisinekler (Türkiye’de çok sayıda türü vardır. Örnek; *Aedes detritus*, *Anopheles maculipennis* ”sıtma etkeni”, *Culex pipiens*, *Culiseta* sp),



*Aedes* sp



*Anopheles* sp



*Culex* sp



*Culiseta* sp

- Tatarcıklar (Kum sinekleri) (*Phlebotomus papatasi* ve diğer türleri)



*Phlebotomus* sp “kıllı kanatlarıyla sivrisineklerden farklı”



- Güveler (Lepidoptera türleridir, gece kelebekleri, Elbise güvesi örnek verilebilir)



*Tineolabisselliella* “elbise güvesi”

- Ev sinekleri /Karasinekler (Muscini tribesi içinde çok sayıda cinsi içerir, birbirlerinebenzerler genelde bunlar için *Muscadomestica* tür ismi kullanılır ancak çok farklı cinsler içinde farklı türlerden oluşur. Bu tribe içindeki paleartik bölgede yayılış yapan cinsler; *Dasyphora*, *Eudasyphora*, *Mesembrina*, *Morellia*, *Musca*, *Neomyia*, *Poliates*, *Pyrellia*),



*Dasyphora albofasciata*



*Eudasyphora* sp



*Mesembrina* sp



*Morellia* sp



*Musca domestica* (Paleartikte yayılış yapan diğer bazı türleri; *M. autumnalis*, *M. sorbens*)



*Neomyia* sp



*Polietes* sp



*Pyrellia* sp

- Yakarca /karasinek (*Similium* spp)



*Similium* sp

Çeçe sineği (*Glossina* spp)

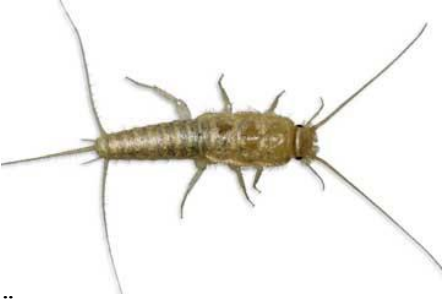


- Karıncalar 280'den fazla türle temsil edilen Formicidae familyası üyeleridir. *Camponotus*, *Temnothorax*, *Lasius*, *Tetramorium*, *Myrmica*, *Aphaenogaster*, *Messor*, *Formica* ve *Tapinoma* başta olmak üzere çok sayıda cinsi vardır.



*Lasius alienus*

- Gümüşcünler (*Lepisma saccharina*); evlerde nemli yerlerde, banyolarda görülür

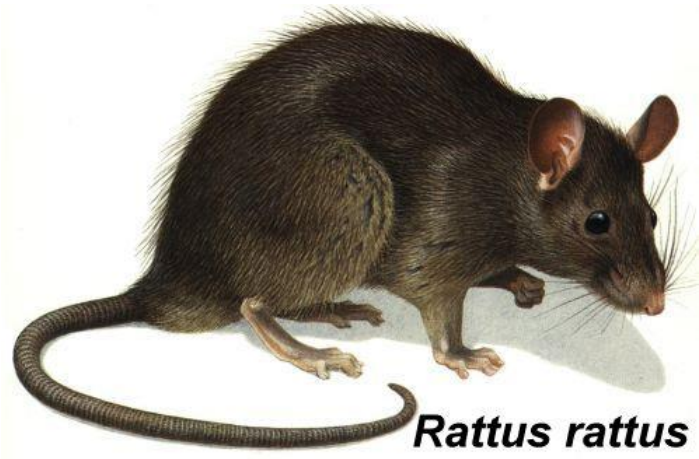


- Öpücük böceği (*Triatoma infestans*) ve benzerleri



- Kemiriciler (*Rattus rattus*, *Rattus norvegicus*, *Mus domesticus*, *Mus macedonicus*)





**Rattus rattus** *Rattus rattus*



*Rattus norvegicus*



*Mus domesticus* 'evlerde' / *Mus macadenicus* 'tarlada'