



**T.C.
MİLLÎ EĞİTİM BAKANLIĞI
Mesleki ve Teknik Eğitim
Genel Müdürlüğü**

JAPONYA

HAZIRLAYAN: Dr. Recep ALTIN



JAPONYA



NUFÜSÜ

- 127,368,088 (2012 Haziran Tahmini)

YÜZÖLÇÜMÜ

- 377.773 km²

YÖNETİMİ

- Anayasal bir monarşi ile parlamenter hükümet

BAŞKENTİ

- Tokyo

MİLLİ GELİRİ

- 34.300 ABD Doları (2011 Tahmini)



JAPONYA EĞİTİM SİSTEMİ HAKKINDA KISA BİLGİLER

(Eğitim Kademesi)

Okul Öncesi
(Yochien)

- Okul Öncesi (Zorunlu eğitim kapsamında değil)

İlköğretim
(Shôgakkô)

- İlkokul

Ortaokul
(Chûgakkô)

- Ortaokul

Lise
(Koro-gakkô)

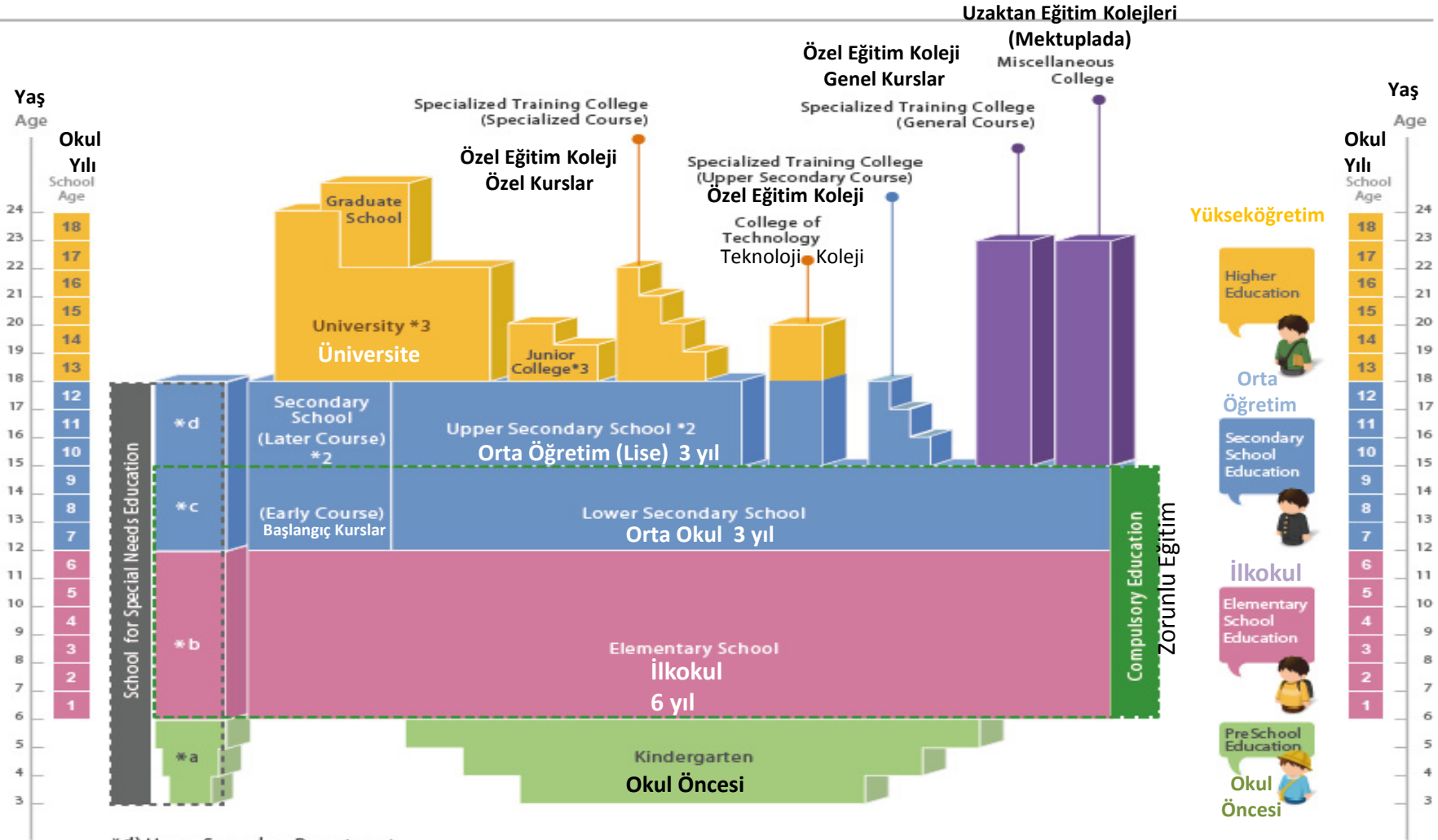
- Akademik Program
 - a-Tam zamanlı
 - b- Yarı Zamanlı (Genelde akşam eğitim)
 - c- Mektupla kurslar (Correspondence Course)
- Mesleki Liseleri (3 yıl)
- Teknoloji Kolejler (3+2 yıl)

Lise Sonrası Eğitim
(Tankidaigaku/Daigaku)

- Kolejler (2+2)
- Teknoloji Kolejleri
- Üniversiteler



JAPONYA EĞİTİM SİSTEMİ ŞEMASI



- *d) Upper Secondary Department
- *c) Lower Secondary Department
- *b) Elementary Department
- *a) Kindergarten Department

Notes

- (*1) This chart shows the average years required for graduation from Japanese schools.
- (*2) Includes schools that offer part-time or correspondence courses.
- (*3) Includes schools that offer correspondence education.



JAPONYA EĞİTİM SİSTEMİ HAKKINDA KISA BİLGİLER

Zorunlu Eğitim Süresi

- 9 yıl olup 6—15 yaş grubu arasında öğrencilere zorunludur.
- İlkokul (6yıl) ve Orta okulu (3 yıl)

Okulöncesi Yochien

- 3-5 yaş arası (Günde 5 Saat)

İlköğretim Shôgakkô

- 6 yıldır (6—12 Yaş grubu)

Ortaokul Chûgakkô

- 3 yıl olup (12-15 yaş grubu)

Ortaöğretim Koro-gakkô

- 3 yıl (15-18 yaş grubu)
- Genel Lise
- Meslek Liseleri
- Teknoloji Kolejleri
- Özel Eğitim Programı Uygulayan Kolejler

Kolejler/Üniversite Tankidaigaku/Daigaku

- 2 Yıllık Kolejler
- 4 Teknoloji Yıllık Kolejler (Kısa kurslarda düzenlenmektedir)
- 4+ Üniversiteler



JAPONYA EĞİTİM SİSTEMİ HAKKINDA KISA BİLGİLER

YILLIK EĞİTİM SÜRESİ

- 175 gün (35 hafta)

GÜNLÜK DERS SAATİ

- Okulda 5,5 gün eğitim yapmakta (8:30-15:30)
- İlkokul : 5 saat Dersler: 45 Dakika
- Ortaokul : Min. 6 saat Dersler: 50 Dakika
- Lise : Min. 6 saat Dersler : 50 dakika

SÖMESTRİ

- Hem ilk hem ortaokullarda ders yılı 3 döneme ayrılmaktadır. Japonya'da öğretim yılı 1 Nisan'da başlar ve bir dahaki senenin 31 Mart'ına kadar sürer. Nisan-temmuz ortası, eylül – aralık sonu ve ocak- mart sonu olmak üzere üç dönem halinde yapılır.

HAFTALIK DERS SAATİ

- İlköğretim: 1.sınıfta 25 saat, 2.sınıfta 26 saat, 3.sınıfta 28 saat, 4, 5 ve 6.sınıflarda ise haftada 29 saattir.
- Ortaokul:29 saat

PROGRAM GELİŞME

- Merkezi

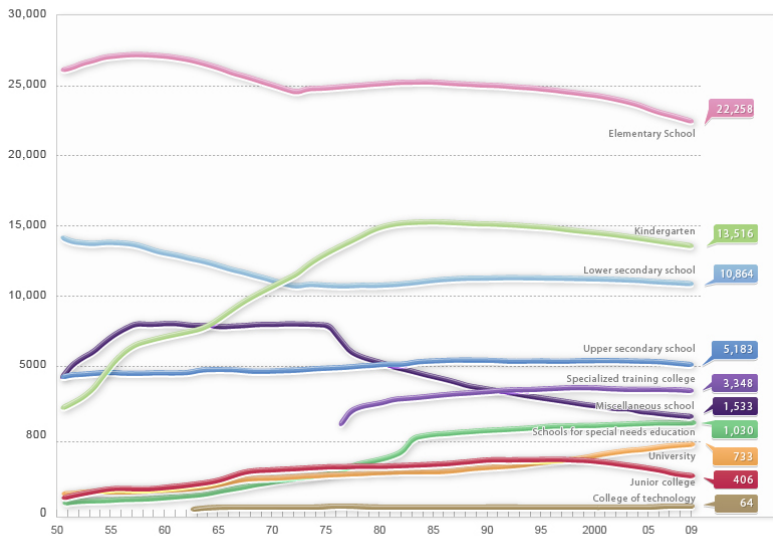


EĞİTİM İSTATİSTİKLERİ (2009)

Japonya (2009)	Okulöncesi	İlkokul	Ortaokul	Lise
Okul	13.516	22.258	10,864	5.183
Öğrenci	1.630.336	7.063.606	3.600.323	3.347.311
Öğretmen	110.692	419.518	250.771	239.342

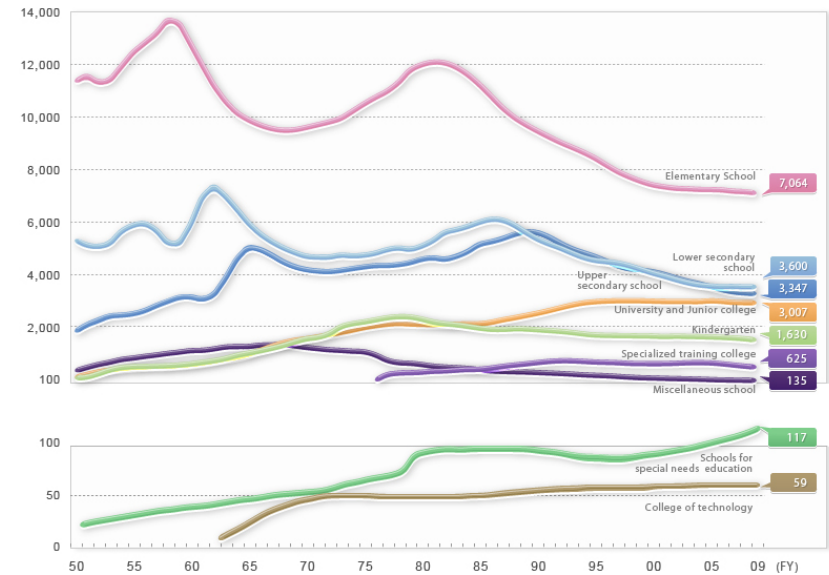
Number of Schools

(unit:school)



Students

(unit:thousand persons)





GENEL DERSLER

- Japonca
- Sosyal Çalışmalar
- Matematik
- Bilim
- Müzik
- Resim ve El Sanatları
- Ev İşleri (5 ve 6.Sınıfta)
- Beden Eğitimi
- Ahlak Eğitimi
- Özel Faaliyetler Dersleri.



JAPONYA İLKÖĞRETİM (SHÔGAKKÔ) YILLIK DERS DAĞITIM ÇİZELGESİ (2008)

Dersler	Her Bir Sınıf İçin Yıllık Dönem Sayısı						6 Yılda Alınan Toplam Saat	% Dağılımı
	1	2	3	4	5	6		
Japon Dili	272	280	235	235	180	175	1377	25,66
Sosyal Çalışmalar	–	–	70	85	90	100	345	6,43
Matematik	114	155	150	150	150	150	869	16,19
Bilim	–	–	70	90	95	95	350	6,52
Yaşam Ortamı Çalışmaları	102	105	–	–	–	–	207	3,86
Müzik	68	70	60	60	50	50	358	6,67
Sanat (Çizim ve El Yapımı)	68	70	60	60	50	50	358	6,67
Ev Ekonomisi	–	–	–	–	60	55	115	2,14
Beden Eğitimi	90	90	90	90	90	90	540	10,06
Ahlak Eğitimi	34	35	35	35	35	35	209	3,89
Özel Faaliyetler	34	35	35	35	35	35	209	3,89
Entekre Çalışma Dönemleri	–	–	105	105	110	110	430	8,01
Yıllık Toplam Peryot	782	840	910	945	945	945	5367	100,00
Ortalama Haftalık Saat	23	24	26	27	27	27		



İLKÖĞRETİM (SHÔGAKKÔ) YILLIK DERS DAĞITIM ÇİZELGESİ (2012)

Dersler	Her Bir Sınıf İçin Yıllık Dönem Sayısı						6 Yılda Alınan Toplam Saat	% Dağılımı
	1	2	3	4	5	6		
Japon Dili	306	315	245	245	175	175	1461	25,87
Sosyal Çalışmalar	–	–	70	90	100	105	365	6,46
Matematik	136	175	175	175	175	175	1011	17,90
Bilim	–	–	90	105	105	105	405	7,17
Yaşam Ortamı Çalışmaları	102	105	–	–	–	–	207	3,67
Müzik	68	70	60	60	50	50	358	6,34
Sanat (Çizim ve El Yapımı)	68	70	60	60	50	50	358	6,34
Ev Ekonomisi	–	–	–	–	60	55	115	2,04
Beden Eğitimi	105	105	105	105	90	90	600	10,62
Ahlak Eğitimi	34	35	35	35	35	35	209	3,70
Özel Faaliyetler	34	35	35	35	35	35	209	3,70
Entekre Çalışma Dönemleri	–	–	70	70	70	70	280	4,96
Yabancı Dil Faaliyeti	–	–	–	–	35	35	70	1,24
Yıllık Toplam Peryot	853	910	945	980	980	980	5648	100,00
Ortalama Haftalık Ders Saat	25	26	27	28	28	28	5648	



5. ve 6 sınıflarda

4 derste sınava girer.

6 sınıftaki sınav ‘ Ulusal Akademik Beceri Değerlendirme” olarak bilinmektedir. Bu sınav sonunda ilkokul bitirme sertifikası alınır. Bu sertifika ile orta okula kayıt yaptırılır.

Shogako Sotsugyo Shosho
(Elementary School Leaving Certificate)

- Japonca,
- Sosyal Çalışmalar
- Matematik
- Bilim



GENEL DERSLER

Ortaokulda Sınıfta Kalma Yok

- Japonca,
- Sosyal Çalışmalar
- Matematik
- Bilim
- İngilizce
- Japonca,
- Sosyal Çalışmalar
- Matematik
- Bilim
- İngilizce
- Müzik
- Güzel Sanatlar
- Sağlık ve Beden Eğitimi
- Endüstriye Sanatlar ve Ev Ekonomisi
- Ahlak Eğitimi
- Özel Faaliyetler



ORTAOKUL YILLIK DERS DAĞITIM ÇİZELGESİ (2008)

Dersler	Her Bir Sınıf İçin Yıllık Dönem Sayısı			3 Yılda Alınan Toplam Saat	% Dağılımı
	7	8	9		
Japon Dili	140	105	105	350	11,42
Sosyal Çalışmalar	105	105	85	295	9,62
Matematik	105	105	105	315	10,28
Bilim	105	105	80	290	9,46
Müzik	45	35	35	115	3,75
Güzel Sanatlar	45	35	35	115	3,75
Sağlık ve Beden Eğitimi	90	90	90	270	8,81
Endüstriye Sanatlar ve Ev Ekonomisi	70	70	35	175	5,71
Ahlak Eğitimi	35	35	35	105	3,43
Özel Faaliyetler	35	35	35	105	3,43
Seçmeli Dersler	0-30	50-85	105-165	280	9,14
Öğrenme İçin Entegre Çalışma Dönemleri	70-100	70-105	70-130	335	10,93
Yabancı Dil Faaliyeti	105	105	105	315	10,28
Yıllık Toplam Peryot	980	980	980	3065	100,00
Ortalama Haftalık Ders Saat	28	28	28		



JAPONYA ORTAOKUL (CHÛGAKKÔ) PROGRAMI (2012)

	Her Bir Sınıf İçin Yıllık Dönem Sayısı			3 Yılda Alınan Toplam Saat	% Dağılımı
	7	8	9		
Dersler					
Japon Dili	140	140	105	385	12,64
Sosyal Çalışmalar	105	105	140	350	11,49
Matematik	140	105	140	385	12,64
Bilim	105	140	140	385	12,64
Müzik	45	35	35	115	3,78
Güzel Sanatlar	45	35	35	115	3,78
Sağlık ve Beden Eğitimi	105	105	105	315	10,34
Endüstriye Sanatlar ve Ev Ekonomisi	70	70	35	175	5,75
Ahlak Eğitimi	35	35	35	105	3,45
Özel Faaliyetler	35	35	35	105	3,45
Öğrenme İçin Entekre Çalışma Dönemleri	50	70	70	190	6,24
Yabancı Dil Faaliyeti	140	140	140	420	13,79
Yıllık Toplam Peryot	1,015	1,015	1,015	3045	100,00
Ortalama Haftalık Ders Saat	29	29	29		



Öğrencilerin pekçoğu orta okul sonrası Valilikler-Bölge Eğitim Kurulları/Belediye Eğitim Kurullarca Mart ayında **ortaokul bitirme sertifikası sınavına - Chugakko Sotsugyo Shosho (Lower Secondary School Leaving Certificate))**- girip belge ile birlikte Liseye kayıta başvururlar. Kayıtta bitirme derecesi esas alınır.

Kayıt işlemlerinde okul müdürü sıralamaya bakarak kayıt yaptırmaktadır.

- Japonca,
- Sosyal Çalışmalar
- Matematik
- Bilim
- Yabancı Dil



Akademik İzleme Testleri

- Ulusal Akademik Başarı Testleri uygulanmaktadır.
- 5 ve 6. sınıfta uygulanan bu testler dört derste (Japonca, Matematik, Bilim ve Sosyal Çalışmalar)
- Ortaokulda ise her sınıfta beş derste (Japonca, Matematik, Bilim, Yabancı Dil ve Sosyal Çalışmalar) yapılmaktadır.



LISEDE ZORUNLU DERSLER

ZORUNLU DERSLER

- Japon Dili
- Sosyal Çalışmalar
- Matematik
- Bilim
- Sağlık ve Beden Eğitimi
- Sanat ve Ev Sanatları (kızlar için) zorunlu derslerdir



OKUL TÜRLERİ

- Akademik Lise
- Akademik lisede üç farklı program uygulanır.
 - a-Tam zamanlı
 - b- Yarı Zamanlı (Genelde akşam eğitim- veya Yarım gün eğitim- 4 yıl olabilir)
 - c- Mektupla kurslar (En az 4 yıl-Okuldan uzakta olanlar için-Correspondence Course)
- Mesleki Liseleri (3 yıl): 3 yıllık mesleki eğitim programı uygulayan okullardır.
- Teknoloji Kolejler- Koto-senmon-gakko (3+2 yıl): Bu tür okullarda 3 yıl ortaöğretim ve üç yılda ileri ortaöğretim programı uygulayan okullardır.
- Uzmanlaşmış Mesleki Kolejler (Senshu-gakko-Kısa süreli Programlar uygulayan)



Uzmanlaşmış Mesleki Kolejler (Senshu-gakko) Specialized Training Colleges

- Bu okullarda öğrencilere yılda 800 ders saati eğitim veren okullardır.
- 3348 adet okul da 624,875 öğrenci eğitim almaktadır (2009 yılı).
- **Bu okullarda 3 yıl ve daha fazla eğitimi tamamlayan öğrenciler yüksek öğretim sınavına girmektedir.**



MESLEKİ EĞİTİMDE EĞİTİM KURUMLARI

**Teknoloji Kolejleri
(Kôtô-senmon-gakkô),**
3+2 olmak üzere 5 yıllık
programda uygulamaktadır.

- 1962 yılında kuruldu.
Teknoloji Kolejleri (Koto-senmon-Gakko), üniversiteler veya yüksek okul kolejlerin aksine, ortaokulların tamamlamış olanların kabul edildiği, beş yıllık (beş ve denizcilik teknolojisi kolejlerinde 5.5. yıl) eğitim programı uygulanmaktadır. BU okullarda derinlemesine mesleki eğitim programı uygulanmaktadır.
- Toplam 64 (2009) kolej vardır. Toplam öğrenci sayısı 59,386'dır.
- Teknik okullarda mezunlar teknisyen unvanı ile mezun olurlar.
- Bu okullarda mezun olabilmek üç yıl boyunca en az 90 kredi ders almak gerekiyor.
- Öğrencileri yetenekleri ölçüde bu kolejlerde eğitim verilmektedir. Burayı bitiren öğrencilere 5.seviyede 2 yıl programa doğrudan katılmaktadır.

**Çok Programlı Okullar
(Miscellaneous Schools)**

- Bu okullar mesleki ve pratik eğitim veren okullardır.
- Bu okullarda 1 yıllık kurslar veya en az 680 ders saati kurslar verilmektedir. Bazen ihtiyaca binaen üç ay veya daha kısa süreli kurslar da vardır.
- Bu Kurslar: terzilik, açılılık, muhasebe, yazarak, otomobil sürüş ve bilgisayar tamir teknikleri gibi
- Bu kurslara başvurmak için orta okulu tamamlamak gerekmektedir.
- **1970 yılında** 1,352,686 öğrencisi var iken 2009 yılında 134,981 öğrencisi bulunmaktadır. 1533 okul bulunmaktadır.



JAPONYA LİSE (KORO-GAKKÔ) PROGRAMI (2008)

Dersin Adı	Kredisi	Dersin Adı	Kredisi
JAPONCA	17 (%12.78)	SANAT TARİHİ	24 (%18.05)
Japonca I	4	Müzik I	2
Japonca II	2	Müzik II	2
Japonca İfade	3	Müzik III	2
Modern Japonca	4	Güzel Sanatlar	2
Klasikler		Güzel Sanatlar II	2
		Güzel Sanatlar III	2
		El Sanatları I	2
		El Sanatları II	2
		El Sanatları III	2
		Yazı Sanatı I	2
		Yazı Sanatı II	2
		Yazı Sanatı III	2
SOSYAL ÇALIŞMALAR	20 (%15.03)	SAĞLIK VE BEDEN EĞİTİMİ	9-11 (%6.76 min.)
Modern Toplum Bilgileri	4	(%8.41)	7-9
Japon Tarihi	4	Beden Eğitimi	2
Dünya Tarihi	4	Sağlık	
Coğrafya	4		
Etik	2		
Politika Bilgisi ve Ekonomi	2		
MATEMATİK	19 (%14.28)	İNGİLİZCE	18 (%13.53)
Matematik I	4	İngilizce I	4
Matematik II	3	İngilizce II	5
Cebir ve Geometri	3	İngilizce II-A	3
Temel Analiz	3	İngilizce II-B	3
Türev ve Entegral	3	İngilizce II-C	3
Olasılık ve İstatistik	3		
BİLİM	22 (%16.54)	EV SANATLARI	4 (%1.35)
Fen Bilgisi I	4	Genel Ev Sanatları	4
Fen Bilgisi II	2		
Fizik	4		
Kimya	4		
Biyoloji	4		
Jeoloji	4		



JAPONYA LİSE (KORO-GAKKÔ) PROGRAMI (2012)



	Her Bir Sınıf İçin Yıllık Dönem Sayısı		
Dersler Alanları	Dersler	Kredisi	Zorunlu Dersler (Tüm Öğrenciler İçin)
Japon Dili	Japon Dilini İfade Etme I	2	18 (%11.39)
	Japon Dilini İfade Etme II	2	
	Entegre Japon Dili	4	
	Çağdaş Japon Dili	4	
	Klasikleri	4	
	Uygulamalı Klasik	2	
Coğrafya ve Tarih	Dünya Tarihi A	2	18 (% 11.39)
	Dünya tarihi B	4	
	Japon Tarihi A	2	
	Japon tarihi B	4	
	Coğrafya A	2	
	Coğrafya B	4	
Vatandaşlık	Çağdaş Toplum	2	6 (%3.80) Ya Çağdaş Toplum yada Politika ve Ekonomi Dersini almak zorunda
	Etik	2	
	Politika ve Ekonomi	2	



JAPONYA LİSE (KORO-GAKKÔ) PROGRAMI (2012)

DERSLER ALANLARI	DERSLER	KREDİSİ	ZORUNLU DERSLER (TÜM ÖĞRENCİLER İÇİN)
Matematik	Temel matematik	2	18 (%11.39)
	Matematik I	3	
	Matematik II	4	
	Matematik III	3	
	Matematik A	2	
	Matematik B	2	
	Matematik C	2	
Bilim	Temel Bilimler	2	30 (%18.99)
	Birleşik Bilim A	2	
	Birleşik Bilim B	2	
	Fizik I	3	İki Ders den biri Temel Bilim ve Birleşik Bilim A veya Birleşik Bilim B
	Fizik II	3	
	Kimya I	3	
	Kimya II	3	
	Biyoloji I	3	
	Biyoloji II	3	
	Yer Bilimleri I	3	
	Yer Bilimleri II	3	
Sağlık ve Beden Eğitimi	Beden Eğitimi	7-8	9 (%5.70)
	Sağlık	2	

DERSLER ALANLARI	DERSLER	KREDİSİ	ZORUNLU DERSLER (TÜM ÖĞRENCİLER İÇİN)
Sanat	Müzik I	2	22 (%13.92)
	Müzik II	2	
	Müzik III	2	
	Görsel Sanatlar I	2	
	Görsel Sanatlar II	2	
	El Sanatları Üretimi I	2	
	El Sanatları Üretimi II	2	
	El Sanatları Üretimi III	2	
	Güzel Yazı Sanatı I	2	
	Güzel Yazı Sanatı II	2	
	Güzel Yazı Sanatı III	2	
Yabancı Dil	Sözlü İletişimi I	2	21 (%13.29)
	Sözlü İletişimi II	4	
	İngilizce I	3	
	İngilizce II	4	
	Okuma	4	
	Yazma	4	
Ev Ekonomisi	Temel Ev Ekonomisi	2	10 (%6.33)
	Entegre Ev Ekonomisi	4	
	Evde yaşam teknikleri	4	
İnformasyon	İnformasyon A	2	6 (%3.80)
	İnformasyon B	2	
	İnformasyon C	2	



KREDİ DEĞERLERİ

KREDİLER

- 1 Kredi= 35 ders saat
- 1 ders saati= 50 dakikadır.
- Lise mezun olabilmek için en az 80 kredi ders almak gerekmektedir. (TTKB)
-
- Meslek lisesinde mezun olabilmek için en az mesleki derslerden 30 kredi gerekmektedir. (TTKB)
-
- Teknoloji kolejlerinde mezun olabilmek üç yıl boyunca en az 90 kredi ders almak gerekiyor.



Geçişler

- Genel lisede meslek lisesine geçişler mümkün 10 sınıfın sonunda 11.sınıfa geçebilir ancak 10 sınıfın mesleki ders kredilerinin alınması önemlidir. Buda öğrenci yaz döneminde veya akşam liselerde tamamlayarak geçebilmektedir.
- Teknoloji liselerinde genel liseye geçiş meslek lisesinden daha kolaydır. Teknoloji sınıflarda genel dersler kredisi meslek lisesinin kredisine göre daha fazladır. Bunu saydırıp ilave dersler varsa yazın veya akşam liselerinde alınacak krediler ile saydırılabilir.
- Temel sorun gidilecek okul ile gidilen okul sınavla öğrenci alması nedeniyle zorluklar olmakla birlikte her iki okulunda mutabakata varması gerekmektedir.



Mesleki rehberlik, öğrencilerin kendilerini tanıyarak kendileri için en uygun mesleği seçmeleri sağlanır. Buradaki amaç öğrencilerin notlarının ne kadar iyi olduğu değil, kendilerini yaşam boyu mutlu edecek kendilerine uygun mesleği seçmeleridir.

Okullarda problemleri sınıf öğretmeni aracılığıyla yerel bölge ve öğrenci ile hızlı bir şekilde çözülme yoluna gidilebilmektedir

- Orta okulda Öğrenci üçüncü sınıfa geçtiğinde öğretmen veli ve öğrencinin hazır bulunduğu bir toplantıda öğrencinin yeteneği ve kabiliyeti konusunda görüş alışverişinde bulunulur.



MESLEKİ EĞİTİMDE EN POPULER KURS ALANLAR

Mesleki eğitim veren meslek liseleri (Kotosenshu- gakko) ise ortaokul sonrası 3 yıl eğitim veren okullardır.

Mesleki eğitim veren Teknoloji Kolejlere (Kôtô-senmon-gakkô), ise 3+2 olmak üzere 5 yıllık programda uygulamaktadır.

Teknik okullarda mezunlar teknisyen unvanı ile mezun olurlar.

Bu okullarda mezun olabilmek üç yıl boyunca en az 90 kredi ders almak gerekiyor.

- **BİLGİ TEKNOLOJİLERİ**
- **DENİZCİLİK**
- **BALIKÇILIK**
- **TİCARİ İNGİLİZCE**
- **ENDÜSTRİYEL**
- **BİYOTEKNOLOJİ,**
- **KÜRESEL ÇEVRESEL KONULAR,**
- **BESİN ENDÜSTRİSİNDEKİ GELİŞMELER**
- **TARIM**

Mesleki eğitim / Genel Eğitim: %23.6 (2010)



JAPONYA MESLEKİ EĞİTİM PROGRAMI

MAKİNA BÖLÜMÜ HAFTALIK DERS DAĞITIM ÇİZELGESİ

DERS	DERS	Ünite Sayısı		
		1.SINIF	2.SINIF	3.SINIF
Dil	Dil 1	2		
	Dil 2		2	2
Coğrafya	Coğrafya A		2	
Tarih	Dünya tarihi			2
Vatandaşlık	Modern toplum	2	2	
Matematik	Matematik 1	4		
	Matematik 2		2	2
	Matematik 3			(2)
	Matematik A		(2)	
Fen	Fizik 1 B		2	2
	Kimya	2		
Sağlık	Jimnastik	2	2	3
	Sağlık	1	1	
Sanat	Sanat 1	2		
Yabancı dil	İngilizce	3		
	İngilizce 2		2	(2)
	Sözlü anlatım			2
Ev	Genel yaşam		2	2
Toplam		18 (%60)	17-19 (%57- %63)	15-19 (%50- %63)
Endüstri	Temel Endüstri	3		
	Uygulama		3	4
	Çizim	2	2	2
	Endüstri matematiği	2	2	2
	Konu araştırması	2		
	Makine çalışması			2
	Makine tasarımı	2	3	
	Elektronik makine		2	2
	Motorlar		(2)	(2)
Temel Elektronik			(2)	
Toplam		11 (%37)	10-12 (%33-%40)	10-14 (%33-%47)
Toplam		29	29	29
İlave müfredat faaliyetleri	Sınıf Faaliyetleri	1	1	1
Toplam		30	30	30



Liseyi bitiren öğrenciler Lise Bitirme sonrası beş temel derste imtihana girerek lise Bitirme Sertifikası (the *Kotogakko Sotsugyo Shomuisho* (Upper Secondary School Leaving Certificate)) alır.

Bu öğrenciler aynı zamanda üniversiteye girebilmek için Ulusal Merkezi Üniversite Giriş Sınavına-Examination of the National Centre for University Entrance Examination- girerek üniversiteye başvurabilmektedir.

- JAPONCA,
- SOSYAL ÇALIŞMALAR
- MATEMATİK
- BİLİM
- YABANCI DİL



ÜNİVERSİTE SINAVI

- Her öğrenci Lise bitirme sertifikasına ilaveten, ulusal seviyede Ulusal Üniversite Giriş Sınavına katılmak zorundadır. Aldığı puana göre gideceği bölümü tercih ederek üniversiteye başlayabilir.
- Bazı üniversiteler bu sınava ek kendi değerlendirme sınavını da yapmaktadır.