



REMBRANDT

Ayşem Yanar

Cornelia ve Harmen
Gerritsz'in ođlu
olarak Leiden,
Hollanda'da dñnyaya
gelmiřtir

Bir deđirmenci olan
babası varlıklıydı,
annesi ise bir
fırıncının kızıydı

REMBRANDT KİMDİR?

Leiden, Hollanda



Leiden Üniversitesi'nde okuyan Rembrandt, 1621'de ressam Jacob van Swannenburg'un öğrencisi olmuştur.

'te ise Leiden'de, arkadaşı ve meslektaşı Jan Lievens ile paylaştığı stüdyosunu kurmuştur.

1624

1627

1621

1625

yılında kısa bir süreliğine de olsa Pieter Lastman'ın yanında Amsterdam'da çıraklık yapmış

'de öğrenci kabul etmeye başlamıştır ki bunlarında arasında Gerrit Dou da bulunur.





1629'da matematikçi Christiaan Huygens'in babası, devlet adamı ve şair Constantijn Huygens tarafından keşfedilmesi ona fayda sağlamıştır



Prens Frederik Hendrik 1646'ya kadar Rembrandt'an tablo satın almaya devam etmiştir



1630'da babası ölen Rembrandt, üç yıl sonra Amsterdam'da Hendrick van Uylenburg'un evini kiralamıştır ki bu adamın kuzeni olan Saskia Van Uylenburgh ile 1634'te evlenmiştir

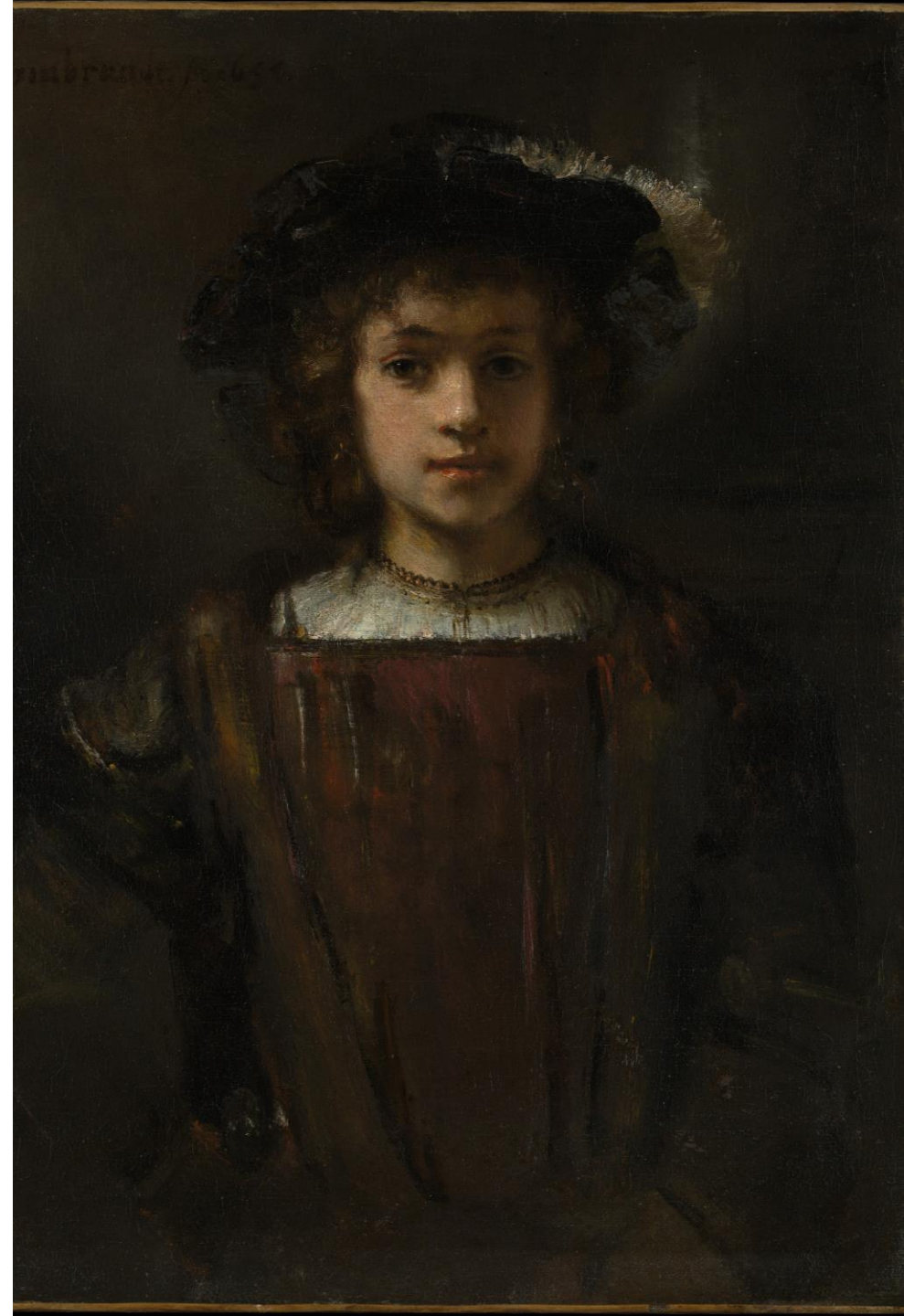


TITUS

Çiftin 1635 doğumlu Rombertus ve 1638 doğumlu Cornelia adlarındaki çocuklarının daha bir yaşına basamadan ölmesinin ardından 1640 yılında doğan ve yine Cornelia olarak adlandırdıkları üçüncü çocukları da birkaç haftalıkken ölmüştür

Aynı yıl Rembrandt'ın annesi de vefat etmiştir. Daha sonra 1641 yılında doğan Titus isimli erkek çocukları yaşasa da, doğum sonrası zorlukların da etkisiyle, Rembrandt'ın eşi Saskia 1642 yılında vefat etmiş ve Oude Kerk'e gömülmüştür

Geertje Dirckx eve Titus'a bakması için alınmış, Rembrandt ile 1649'da kötü sonla biten bir ilişki yaşamıştır



1647'de evine kâhya olarak giren Hendrickje Stoffels ile bir ilişkiye başladı ki evli bir çift gibi yaşayan çiftin 1654 yılında adını Cornelia koydukları bir kızları oldu. Günahkâr olduğu iddiasıyla Stoffels kiliseden aforoz edilse de çift ilişkilerini sürdürmüşlerdir

1656 yılında Rembrandt'ın iflâs ettiği ilan edilmiştir ve bunun sonucu olarak birçok eseri ve antika koleksiyonu açık arttırmaya çıkmış, evi dahil bütün mal varlığı da borçlarını kapatmak için satılmıştır

1660 yılında Hendrickje, Titus ile birlikte iş kurmuş, Rembrandt'ı da işe almış böylece onu alacaklılarından korumuştur

4 Ekim 1669'da da Rembrandt vefat etmiştir. Amsterdam'da vefat eden Rembrandt 8 Ekim'de, Westerkerk'te bilinmeyen bir mezara gömülmüştür



Westerkerk, 1929



1669



REMBRANDT VE ONUN HÜZÜNLÜ AŞK HİKAYESİ

Rembrandt and Saskia in the parable of the Prodigal Son

Rembrandt, Tavernadaki Müsrif Oğul, Saskia ile birlikte oto-portre, 1635, Dresden

Rembrandt, Saskia van Uylenburgh ile sanat simsarı olan amcasının evinde tanıştı. 21 yaşında olan Saskia saygın ve varlıklı bir ailenin kızıydı – Rembrandt toplumsal sınıf açısından ona denk düşmüyordu. Saskia yine de aşık olmuştu ve evlilikle ilgili ona yapılan baskılardan dolayı 1 yıla yakın nişanlılıktan sonra evlendiler. Rembrandt'ın ailesinden hiç kimse törene gelmedi.

Rembrandt Saskia'ya tapıyordu. Saskia, Rembrandt için çok sık poz veriyordu ve Rembrandt onu resmetmeyi çok seviyordu. Rembrandt tarafından resmedilen birçok kadın karakterin arkasında Saskia saklıydı. Bu tabloda onu çiçek tanrıçası Flora olarak görebilirsiniz.



Rembrandt, Flora, 1634, Hermitage Müzesi, St Petersburg

Titus'un 1642 yılındaki doğumundan sonra Saskia hastalanmış ve 1 yıl sonra 29 yaşında iken ölmüştür. Rembrandt onu ölüm döşegindeyken bile resmetmiştir. Saskia'nın ölümünden sonra Rembrandt'ın resim stili değişmiştir.

Gravür ve çizimlere odaklanmaya başlamış ve 7 yıl boyunca yağlıboya kullanmamıştır. Hatta resme yeniden döndüğünde çalışmaları karanlık ve yalnızlık ile kederin etkisi altındaydı. Rembrandt'ın sonraki iki metresi Saskia'nın kalbindeki yeri hiçbir zaman dolduramamıştır.



Rembrandt, Genç Saskia'nın Portresi, 1633, Dresden

Yaşamında yakınlarının ölümüne fazlasıyla tanık olan Rembrandt'ın travması azımsanamaz. Bu yüzden Rembrandt, olağanüstü bir görsel öykü anlatıcısı ve insanlık halinin büyük yorumcusudur. Duygu nüanslarını, tinsel duyguları ve insan karakterini sıra dışı bir canlılıkla nasıl aktaracağını bilmiştir. Bunu başarmak için giderek kısıtlamalardan kurtulan, kalın boya tabakalı bir resim üslubu kullanmış ve ışığı üslubunun tamamlayıcı öğesi haline getirmiştir. Hocası Pieter Lastman'ın parlak renkli üslubunu terk ederek, aydınlık ve karanlığın etkili biçimde yer aldığı kendi üslubunu geliştirmiştir.

Rembrandt sınıf farklılıklarını anlamsız bulmuştur ve bu düşüncesini resimleriyle de göstermiştir

Yapıtları, kompleks katmanlardan oluşur.

Resmi alttan üst yüzeye doğru özenle vernikleyerek, ışığın arka plana işlenmesini ve alt katmanlardaki beyaz boyanın yansımalarını sağlar.

Zengin ten renklerindeki boya katmanlarıyla, boşlukta yer alan bir vücut izlenimi verir.



Rembrandt Harmenszoon van Rijn, The Night Watch (Gece Devriyesi), 1642

BETİMLEME

Resimde biri kadın biri erkek iki kişi görüyorum. Zamanı akşam saatleri olarak düşünüyorum. Işığın sol taraftan geldiğini görüyorum. İki karakter merkeze konumlandırılmış durumda. Bunun nedeni Rembrandt'ın portre çalışmayı seven bir ressam olması diye düşünüyorum. Renkler kenarlarda koyu, merkeze doğru ise açılan renklerden oluşmakta. Bunun nedeni Rembrandt'ın yüzlere vurgu yapması. Kişilerin giydiği giysiler dönem giysilerini yansıtmakta ve gerek giyim tarzı gerekse kadının takısından sosyo ekonomik düzeylerinin iyi olduğu anlamını taşıyor.

Rembrandt'ın yüzünün ayrıntılarını görebiliyoruz, ancak belki de bu ayrıntının yanında Rembrandt'ın karısı Saskia'ya daha fazla odaklanmak anlamına geldiğini düşünmek isterim. Çünkü Rembrandt Saskia'nın elbisesine yani Saskia'nın beline elini yerleştiriyor. Karısını dengelemek elini sırtına yerleştiriyor. Kolye de yine elbisesi dengelemek için kullanılmış.

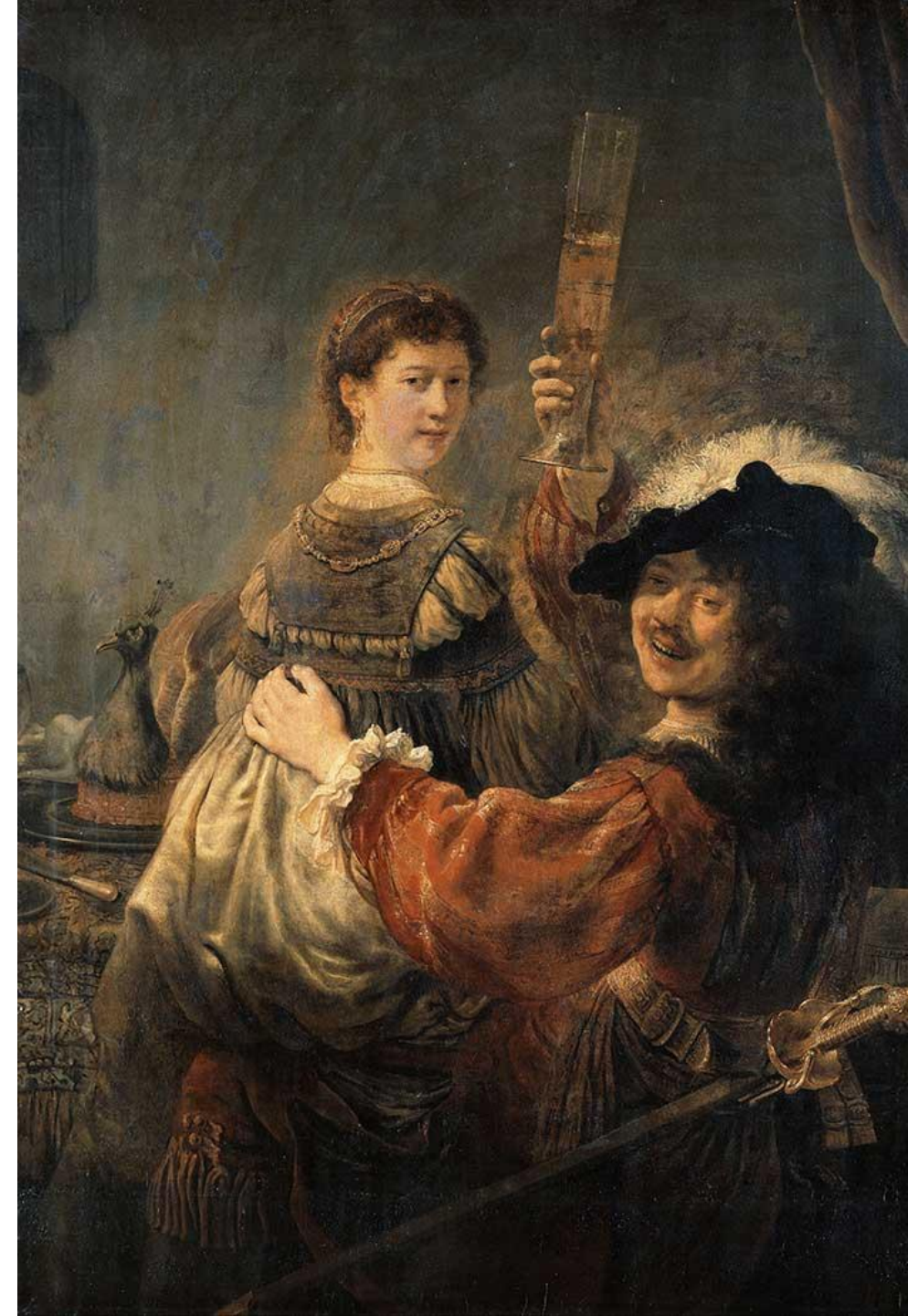
Işık ve değer göz önüne alındığında Saskia, Rembrandt'tan daha hafif ve daha parlaktır. Resimdeki en hafif ve en parlak figürlerin bir listesinde:

1. Saskia
2. Rembrandt'ın kendisi
3. Kadeh
4. Arka planın kendisi.

Tarih: 1635

Orijinal Boyut: 161 x 131 cm

Yer: Gemaldegalerie Alte Meister Dresden



Resme bakan gözün özellikle yüzlere ve formlara odaklanmasını istediği yerlerde renkler daha keskindir. Saskia'nın elbisesine baktığımızda, kumaşın ayrıntıları masanın gölgelerinde kayboluyor, tıpkı ışığın hem Rembrandt'ın hem de Saskia'nın formlarını tamamen aydınlatmak için uğraşmadığı gibi.

Masa üzerindeki halı.... Halı Avrupa da...

Barok ve sonrası dönemlerde birçok Avrupa ressamı tarafından Uşak halıları resimlerde yerini almıştır





Hans Holbein'in Türk halısı motivine yer verdiği başka bir eseri. Fransız Elçiler Jean de Dinteville and Georges de Selve , 1533, tuvale tempera ve yağlıboya 207x209 cm.

Tablolarında Türk halılarını resmettiği için "Holbein Halısı" diye bir halı markası oluşmasına neden olan Hans Holbein

Halıda sosyo-ekonomik düzeyi ifade eden geleneksel bir el sanatı ürünüdür...

ÇÖZÜMLEME

Rembrandt portre çizmeyi seven bir ressam. Portre de de karakterler ön plandadır.

Bu resimde de erkek karakter kadın karakterden perspektif olarak daha yakın ve ön plandadır. Burada erkeğin toplum içindeki yeri, kadını sahiplenmesi ve erkeğin gücü temsil ediliyor olabilir.

Rembrandt'ın elinde tuttuğu kadeh bu ortamın taverna olduğu, karısıyla mutlu bir vakit geçirdiği ve karısına duyduğu aşkı gözler önüne sermek istemiş olabilir. Tıpkı diğer portrelerinde olduğu gibi kontrastlık bulunmakta. Renklerde zıtlık söz konusu. Karakterler merkeze konularak ön plana çıkarılmıştır. Buradaki amaç yüzlerdeki ifadeye odaklanılmasının istenmesidir.

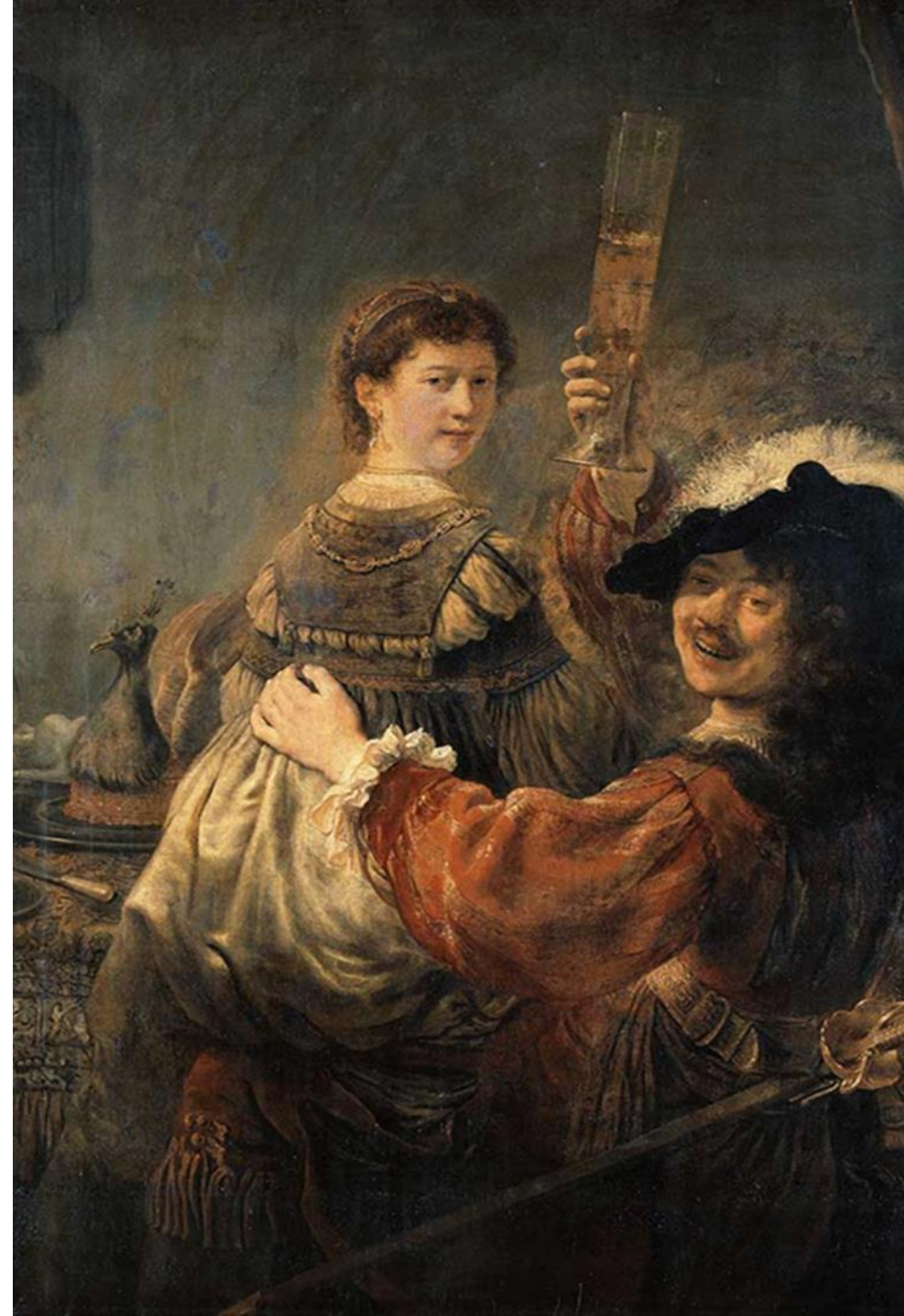
Karakterler her an tablodan çıkıp eğlenmeye sizinle devam edecekmiş gibi.



YORUM

Resme baktığımda kadın ve erkeğin arasında geçen eğlenceli vakitten dolayı mutlu oluyorum. Hatta Rembrandt'ın hayatının aşkı Saskai'yı çok sevdiğini ve çok güzel günler geçirdiklerini düşünmek yüzümde tebessüme yol açıyor. Kadehini havaya kaldırmasının sebebi bu güzel kadın. Elini beline koyuşu sevdiğini sahiplenmesi, güzel kıyafetler içinde ve değerli maden ve taşlarla bezenmiş kolye sevdiği kadını iyi şartlarda yaşatma arzusu anlamını içeriyor benim için.

Resmi realisttik olarak görüyorum.



YARGI

Resmi beğendim ve sahip olsam salonumun baş köşesine asardım. Rembrandt'ın portre ressamlığı konusunda kendisine has bir özgünlüğü var. Renk kullanımı doğal renkler, genelde ortam ve kişiler çalışıyor. Hiç manzara resmi yok mesela bu da onun özgünlüğü diye düşünüyorum.

İçinde bulunduğu toplumun sosyo-ekonomik durumunu gerek mekan gerekse kıyafet ve aksesuarlarla yansıtmakta.

Rembrandt son yıllarda Hollanda'da bulunan Rijksmuseum da en çok restorasyonu yapılan ressamdır. Müze, restorasyon sırasında gerek ziyaretçiye gerekse online olarak restorasyon konservasyon aşamasını online ziyaretçiye izletmektedir.

<https://www.rijksmuseum.nl/en/from-home>

