

YARATICILIĐI ENGELLEYEN ETMENLER

Prof. Dr. Mustafa Serdar KÖKSAL

Hacettepe Üniversitesi

Eđitim Fakóltesi

Özel Eđitim Bölümü

E-mail: serdar.koksal@hacettepe.edu.tr

- Yaratıcılık açısından erişkin yaratıcılığı ve çocuk yaratıcılığı arasında farklılıklar olduğundan daha önce bahsetmiştik. Dolayısıyla yaratıcılığın engellenmesi durumu her iki grup açısından farklılık gösterecektir.
- Çocuk yaratıcılığında bir «yaratma kaygısı» olmaması ve illa «toplumsal bir değerin» olmasına gerek olmaması oldukça önemli bir ayrımdır.

- Yaratıcılıđı engelleyen etmenleri;
 - Bireysel
 - Ailesel
 - Okulla ilgili
 - Öğretmenle ilgili
 - Toplumsal-Kültürel
 - Öğrenilen engeller olarak sınıflandırabiliriz.

BİREYSEL ETMENLER

- Yaratıcılığı engelleyen bireysel etmenler daha çok bireyin;
 - Utangaçlık
 - İçine kapanıklık
 - Yanlış yapma korkusu olma
 - Alışkanlıkları bırakamama
 - Sorgulamadan kaçınma
 - Hep beklenen yanıtı verme eğiliminde olması ile ilgilidir (Rawlinson, 1995).

BİREYSEL ETMENLER

- Bu etmenlerin erişkinlerde yaratıcılığı etkilemesi daha olasıdır, çünkü çocuklarda bağımsızlık ve kurallardan uzakta olma durumu, okul başlayana kadar gelişen özelliklerdir. Çocuğun kişilik özellikleri olarak, utangaçlık ve içine kapanıklık söz konusu olmadığı sürece, çocuklar, yanlış yapmaktan çekinmemekte, denemekte, sorgulamakta ve farklı olan yanıtları vermektedir. Fakat dördüncü sınıf düşünde de görüldüğü gibi diğer baskılayıcı etmenler okulla beraber gündeme gelmektedir.

AİLESEL ETMENLER

- Yaratıcılığı engelleyen ailesel etmenler daha çok bireyin;
 - Aile içinde fikrinin değersiz olması,
 - Aile içinde konuşmasına fırsat verilmemesi
 - Aile üyelerinin baskıcı olması,
 - Aile üyelerinin yeniye ve yeniliğe tahammülünün olmaması
 - Otoriter bir aileye sahip olması
 - Ailenin yeterince deneyim sağlamaması
 - Aile bireylerince çabaların görmezden gelinmesi durumlarıyla ilgilidir (Dursun ve Ünüvar, 2011).

AİLESEL ETMENLER

- Ailesel etmenlerin ise çocuk yaratıcılığı üzerinde daha yıkıcı etkilerinin olacağını iddia etmek çok yanıltıcı olmasa gerek. Özellikle, yaratıcılık deneyiminde yetersizlik, baskıcı ve otoriter bir çevrede yetiştirme ve fikirlerin değeri görmemesi yaratıcılığın geliştiđi dönemlerden okul öncesi dönemde özel bir öneme sahiptir. Burada unutulmaması gereken konu, ailesel etmenlerin erişkinlik yıllarında da etkisini sürdürdüğüdür.

OKULLA İLGİLİ ETMENLER

- Yaratıcılığı engelleyen okulla ilgili etmenler daha çok bireyin;
 - Okulda deneme-yanılma fırsatı sağlamayan bir müfredata maruz kalması,
 - Okulun pasif ve bilgi aktarmaya odaklı olması
 - Okul kurallarının yeni ve yenilikçi fikirleri kabul etmemesi
 - Okulda yaratıcılığı destekleyecek etkinliklerin yetersizliği
 - Okul atmosferinin görüşlere ve sorgulamaya fırsat vermemesi
 - Okul atmosferinin farklı fikirlere değer vermemesi gibi durumlara maruz kalmasıyla ilgilidir (Dursun ve Ünüvar, 2011; Gökdoğan, 2001).

OKULLA İLGİLİ ETMENLER

- Okulla ilgili etmenler özellikle çocukluk yaratıcılıđına 4. sınıfta belirgin bir etki yaparak hızlı bir düşüşe neden olmaktadır. Bu düzeyden sonra 9. sınıfa doğru artış olduđu rapor edilse de her erişkinin yaratıcılık konusunda gelişimini üst düzeye çıkaramamasında okulla ilgili etmenlerin belirgin olduğunu ifade edebiliriz.

ÖĞRETMENLE İLGİLİ ETMENLER

- Yaratıcılığı engelleyen öğretmenle ilgili etmenler daha çok bireyin;
 - Sınıfta deneme-yanılma fırsatı sağlanmaması,
 - Öğretmenin yarışmacı bir sınıf atmosferini zorunlu kılması,
 - Öğretmenin pasif ve bilgi aktarmaya odaklı olması
 - Öğretmenin yeni ve yenilikçi fikirleri kabul etmemesi
 - Öğretmenin yaratıcılığı destekleyecek öğretim sağlamadaki yetersizliği,
 - Öğretmenin yaratıcılığı modellemede yetersiz kalması,
 - Öğretmenin farklı görüşlere ve sorgulamaya fırsat vermemesi
 - Öğretmenin farklı fikirlere değer vermemesi gibi durumlara maruz kalmasıyla ilgilidir (Dursun ve Ünüvar, 2011; Gökdoğan, 2001).

ÖĐRETMENLE İLGİLİ ETMENLER

- Öğretmenle ilgili etmenler okulla ilgili olanlara benzer şekilde çocukluk yaratıcılığının baskı altına alınması, kurallar içinde bir performans beklenmesi, akademik öğrenmelere değeri verilmesi gibi faktörlerle etkisini göstermektedir. Çocukluk yaratıcılığının 4. sınıfta belirgin düşüşünü okulla ilgili etmenlerle beraber hızlandırmaktadır. Bu durumun erişkinlik yaratıcılığı üzerinde de etkisini sürdürdüğü rahatlıkla ifade edilebilir.

TOPLUMSAL-KÜLTÜREL ETMENLER

- Yaratıcılığı engelleyen toplumsal-kültürel etmenler daha çok bireyin;
 - İçinde yaşadığı toplumun ve kültürün hayal etmeye ve fikir üretmeye bakışında kısırlıkların olması,
 - Kültürün ve toplumun çocukların oyunlarında yaratıcı unsurları nesilden nesile aktaramaması
 - Toplum ve kültürde yaratıcı düşünme ve ürünlerin değer görmemesi
 - Değişime karşı olan gelenek ve görenek kurallarına sıkı sıkıya bağlılık,
 - Toplum ve kültürün otoriter figürlere değer vermesiyle ilgilidir (Coon, 1983).

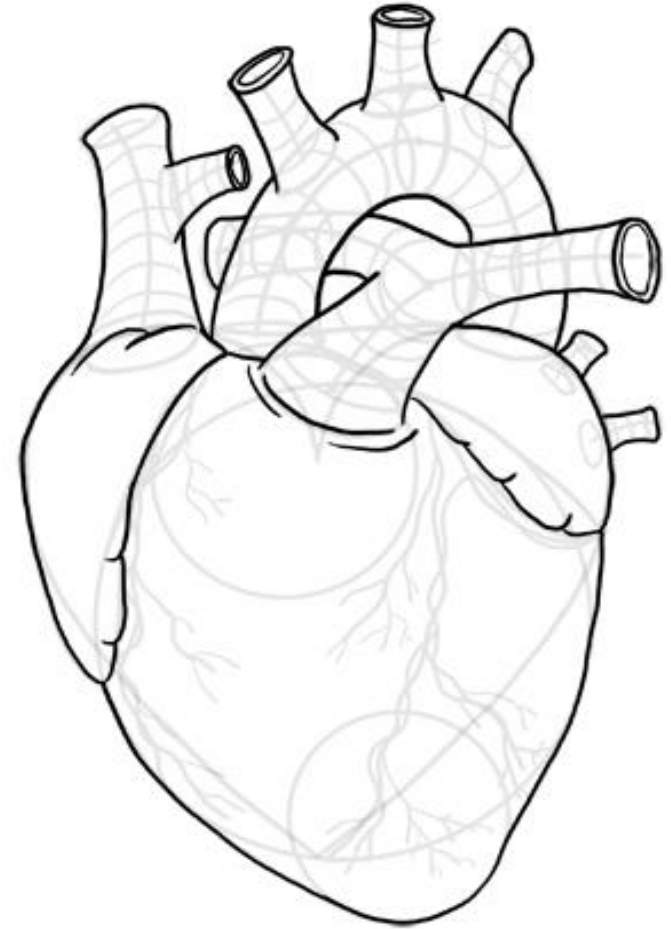
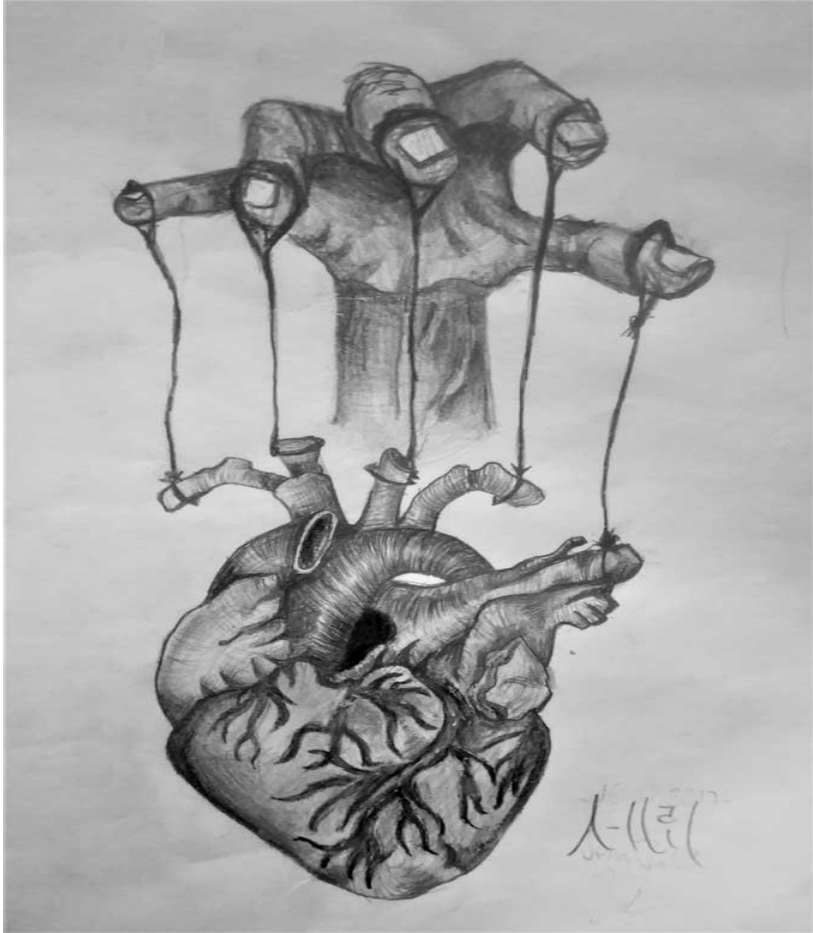
TOPLUMSAL-KÜLTÜREL ETMENLER

- Toplumsal-kültürel etmenler hem çocuk yaratıcılığı hem de erişkin yaratıcılığı üzerine oldukça etkili bir grup etmeni temsil etmektedir. Nesilden nesile aktarılması da bu etmenlerin önemini daha da artırmaktadır. Yaratıcılığın bir önemli kriterinin «toplumsal değerlilik» olması da bu etmenlerin önemini arttırmaktadır.

ÖĞRENİLEN ETMENLER

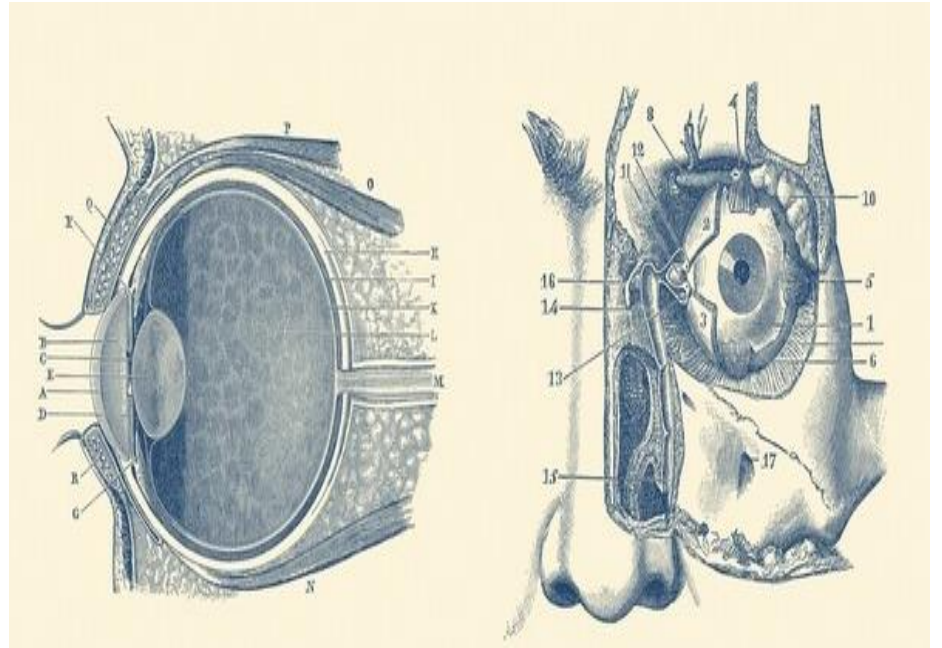
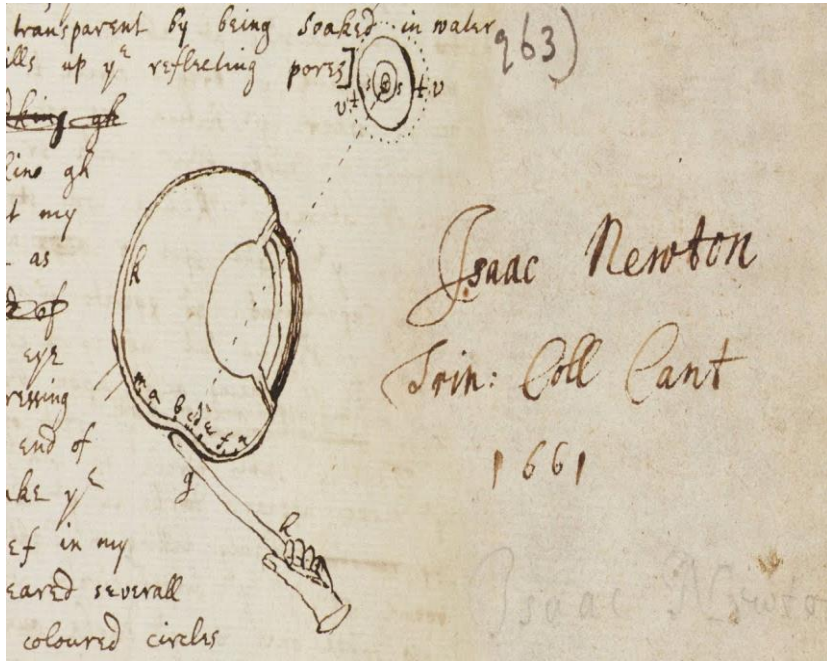
- Yaratıcılığı engelleyen öğrenilen etmenler daha çok bireyin eşyaların kullanımı (işlevsel kalıplaşma), farklı uyarılara anlam verme, kutsallaştırılmış tabuların varlığı gibi konularda deneyimleriyle oluşmuş olan engellerdir. Aşağıda bu durumlara örnekler şu şekilde verilebilir:
 - Bir eşyanın başka kullanımının olamayacağı fikri
 - İlk defa görülen bir objeyi anlamlandırmada önceki öğrenmelere göre anlam verme
 - «Yaratıcı kişiler delidir» gibi öğrenilen tabuların varlığı

BİREYSEL ETMENLER



KALP ÇİZİN DENDİĞİNDE YUKARIDAKİ İKİ RESMİ ÇİZEN KİŞİLER ARASINDA NE GİBİ FARKLAR VARDIR?

BİREYSEL ETMENLER



İKİ RESMİ ÇİZEN KİŞİLER ARASINDA NE GİBİ FARKLAR VARDIR?

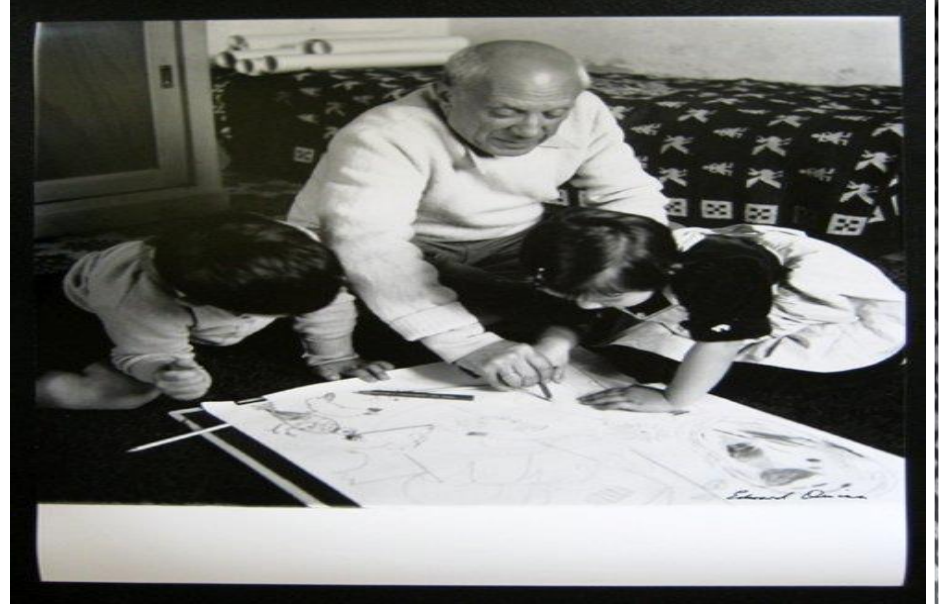
AİLESEL ETMENLER



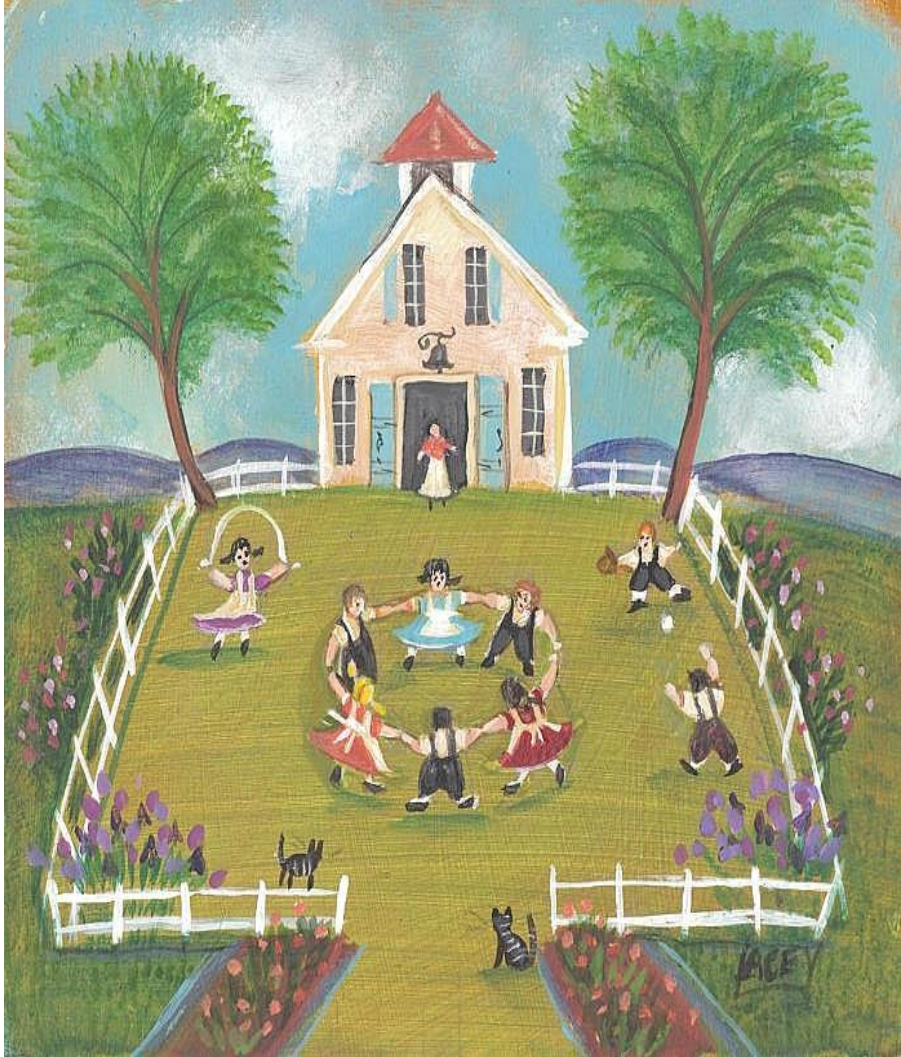
PABLO PICASSO (Guernica, 1937)

Picasso'nun çocukları (Claude ve Paloma) ile çizim yapması

Paloma --→ Moda Tasarımcısı
Claude---→ Fotoğrafçı ve Görsel sanatçı



OKULLA İLGİLİ ETMENLER



Pestalozzi Yaratıcılık Okullarını Özellikleri:

- *Doğal yetileri desteklemek
- *Düşünmenin öğrenilmesini desteklemek
- *Gözlemleri kavrayışa dönüştürmek
- *Özgürce öğrenmeyi deneyimlemek
- *Çocuk merkezli oyunları desteklemek
- *Hayatla etkileşerek öğrenme esastır.

ÖĞRETMENLE İLGİLİ ETMENLER



Yaratıcı Öğretmen Özellikleri:

- *Yenilik ve yenilikçiliği teşvik etmek
- *Yaratıcı nasıl olunur modellemek
- *Özgür sınıf atmosferi sağlamak
- *Bireysel yaratıcılık çabalarına değer vermek
- *Yarışmacı vurgudan kaçınmak
- *Sorgulama ve düşünmeyi teşvik etmek
- *Yaratıcılık için uygun etkinlikleri uygulamak

▪ KÜLTÜREL-TOPLUMSAL DEĞER



FARKLI BİR İGLO YAPMAK TOPLUMUMUZDA NE
KADAR DEĞERLİDİR?

ÖĞRENİLEN ETMENLER



Eşyaların farklı kullanımına ne kadar alıştık?

ÖĞRENİLEN ETMENLER



Eşyaların farklı kullanımına ne kadar alıştık?

TEŞEKKÜRLER