

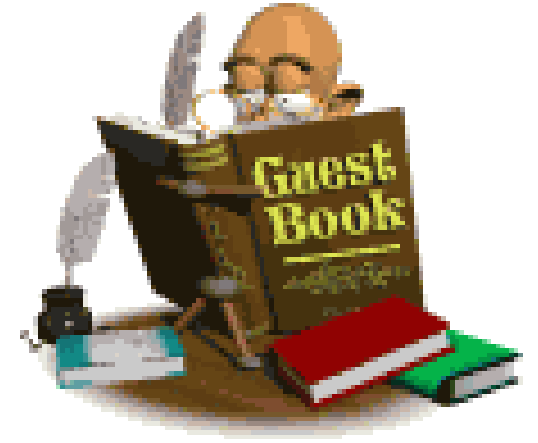
INFERTILITE

İNFERTİLİTE NEDİR?

İNFERTİLİTE

- Herhangi bir doğum kontrol yöntemi kullanmaksızın ve düzenli cinsel ilişkiye rağmen 1 yıl içinde çiftlerin gebe kalamaması infertilite olarak tanımlanır.

İnfertilite



1 yıl boyunca düzenli ilişkiye rağmen gebe kalamama durumu

İnfertilite ≠ Kısırlık

Sterilite : Hiç çocuk sahibi olamama durumu

Sterilite = Kısırlık

FERTİLİTE ORANLARI

- 1 YIL.....% 80
- 2 YIL.....% 50
- 3 YIL.....% 12
- 4 YIL.....% 6

Evlilik yılı arttıkça gebelik şansı azalmaktadır.

İNFERTİLİTEDE SORUMLU KİM?

KADIN ?

ERKEK ?

İNFERTİLİTE

- % 50 oranında kadında
- % 35-40 oranında erkekte
- % 10-15 oranında her ikisinde

bulunan bir soruna bağlıdır.

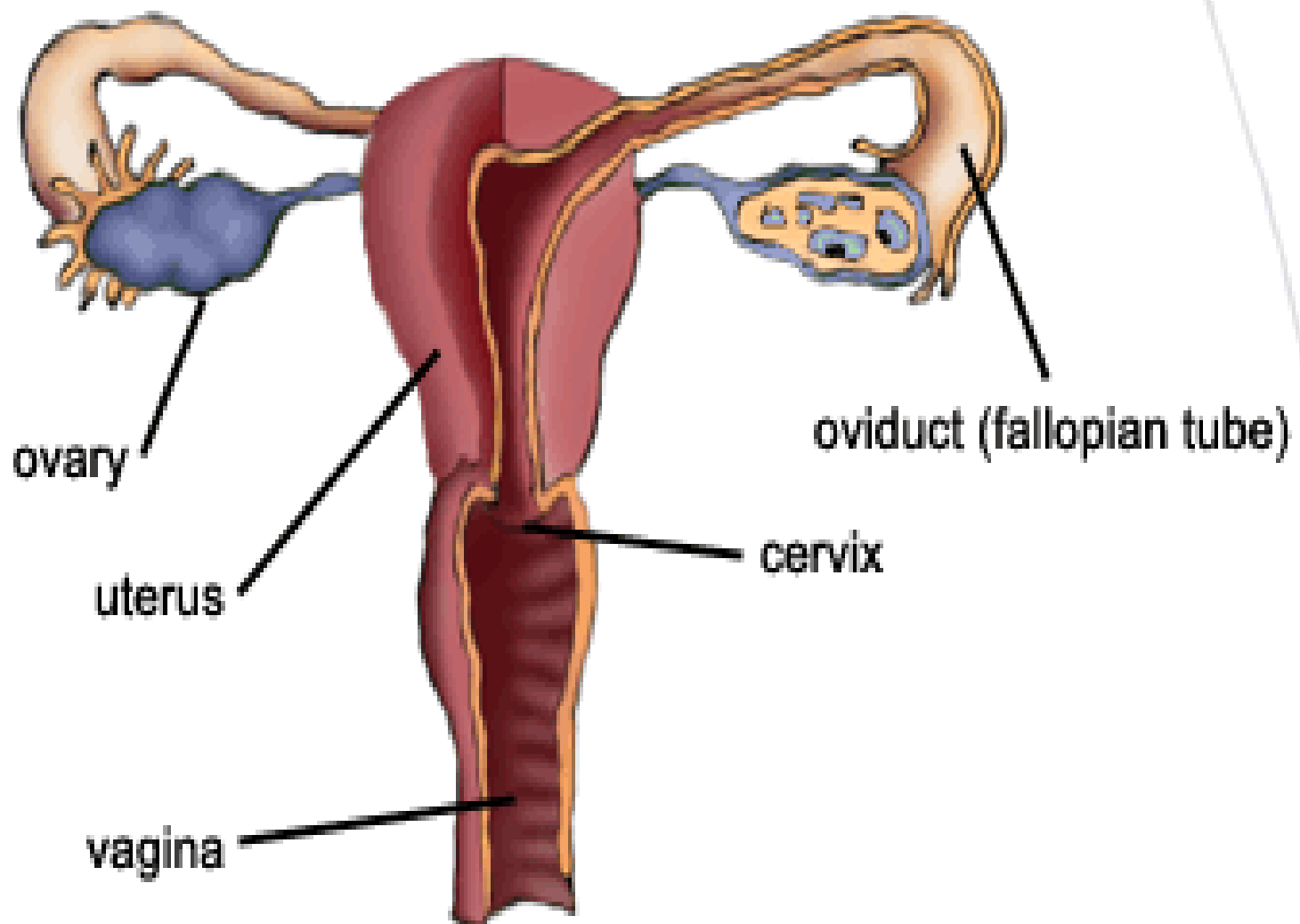
- **Primer infertilite:**

canlı çocuk sahibi olamamışsa

- **Sekonder infertilite:**

daha önceden çocuk sahibi olmuş ancak tekrar istemekle çocuk sahibi olamıyorsa

DIŐI ÜREME SİSTEMİ



ovary

oviduct (fallopian tube)

uterus

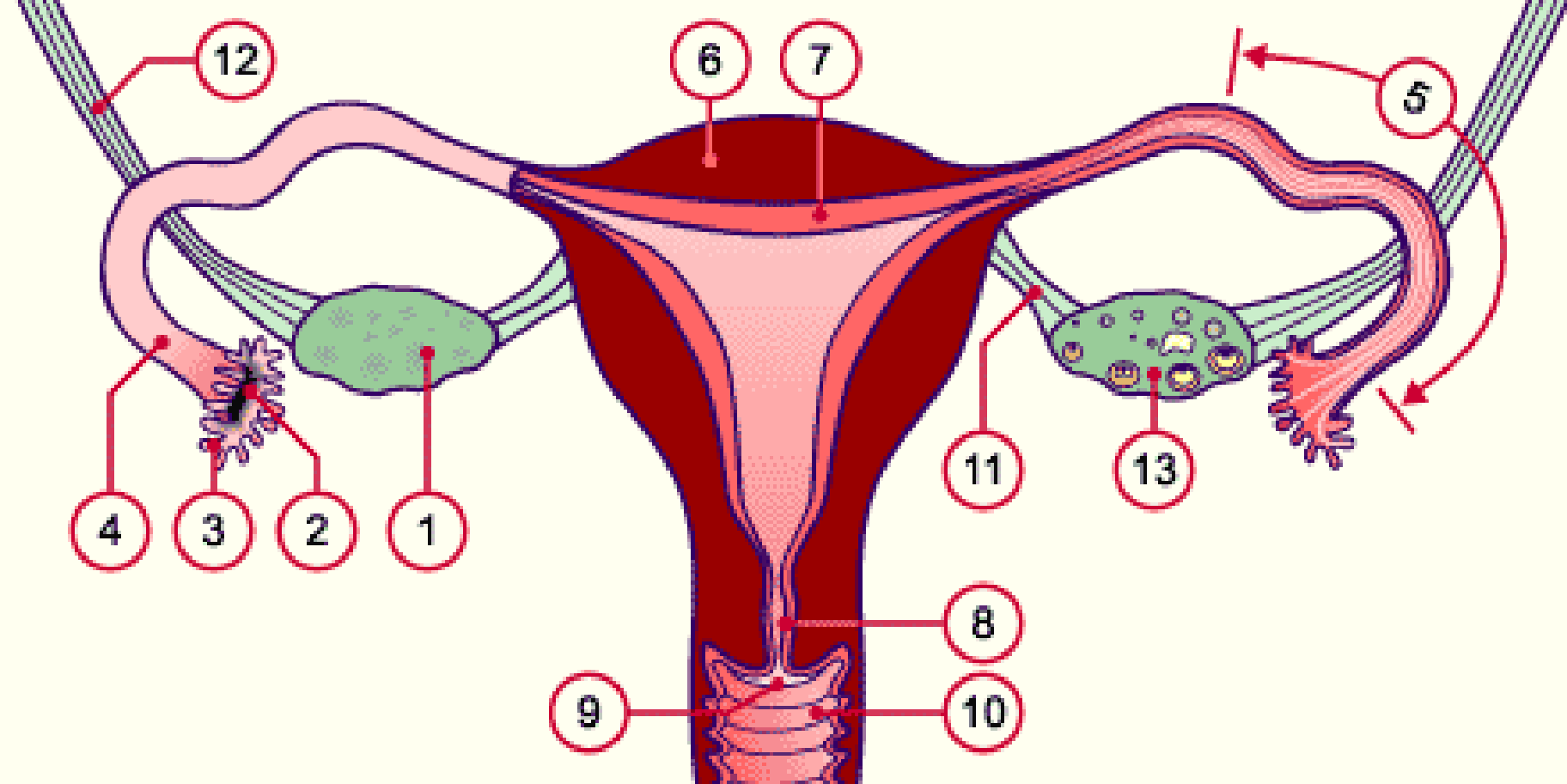
cervix

vagina

İÇ ÜREME ORGANLARI

- Overler
- Uterus
- Tuba uterinalar ve
- Vajina'dır





1. Over
2. Infundubulum
3. Fimbria
4. Tuba uterina
5. Tuba uterina
6. Uterus

7. Endometrium
8. Servikal kanal
9. Portio
10. Vagina
11. Ligamentum ovari proprium
12. Ligamentum suspensorium ovari
13. Overde foliküller

OVERLER

- 1) Ovulasyon yapmak
- 2) Hormon ifraz etmek. Estrojen ve progesteron

Hatırlayalım.....

Ovulasyon

Östrojen ve Progesteronun görevleri

UTERUS

- Uterusun tabakaları.....
- Uterusun bölümleri
- Uterusun fonksiyonları

TUBA UTERİNA

- Tubaların bölümleri
- Tubaların fonksiyonları

Uterusun bölümleri

Uterusun fonksiyonları

KADIN ÜREME SİSTEMİNİ DESTEKLEYEN YAPILAR

- Pelvis tabanı,
- Kemik pelvis ve
- Ligamentlerdir.

HATIRLAYALIM

- MENSTRUAL SIKLUS

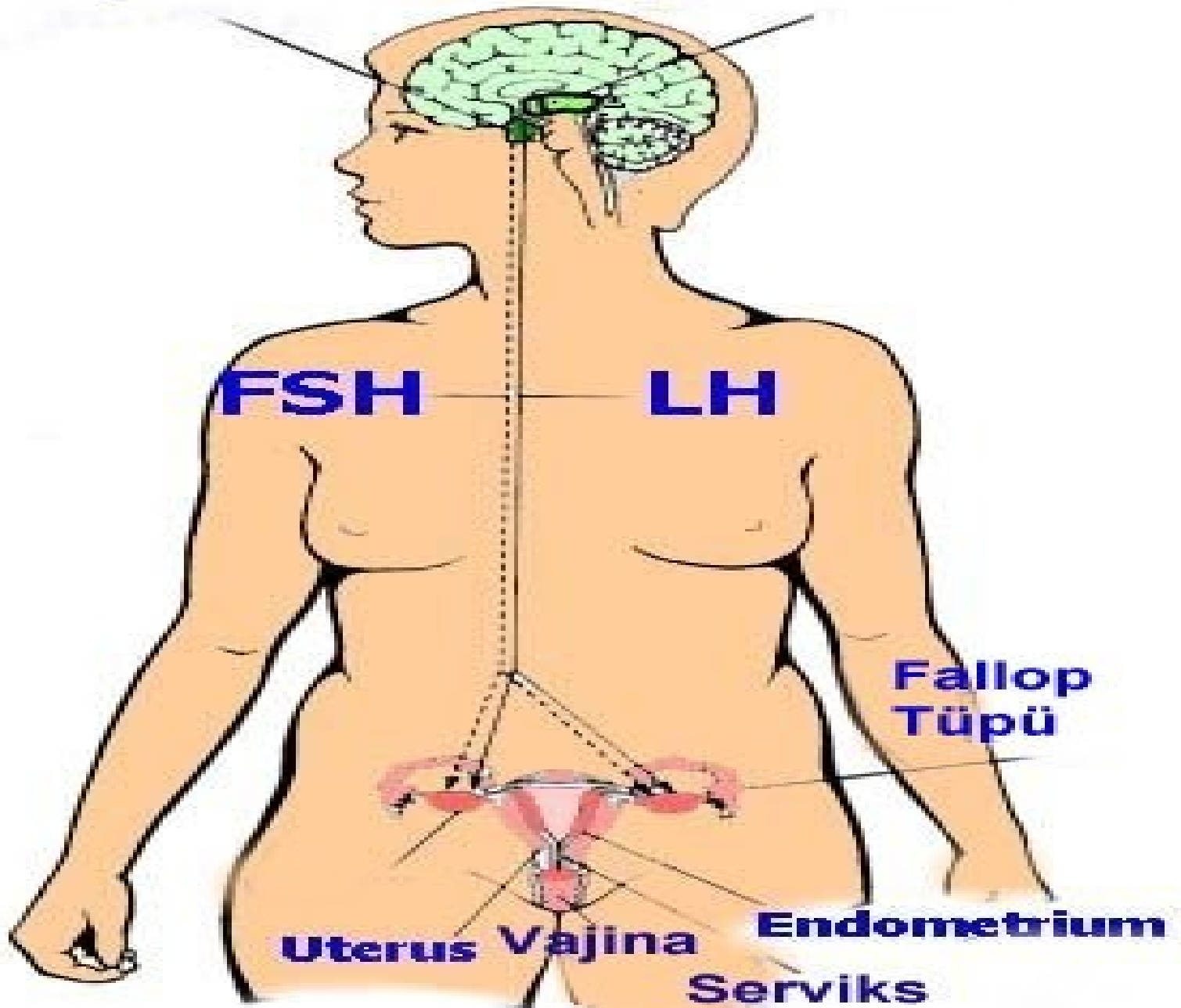
E 2 = Östrojen



Progesteron

Hipofiz

Hipotalamus



Anterior Pituitary Hormones

FSH

LH

Ovarian Hormones

Estradiol

Progesterone

Ovulation

Corpus Albicans

Follicle

Corpus Luteum

Ovary

Recruitment

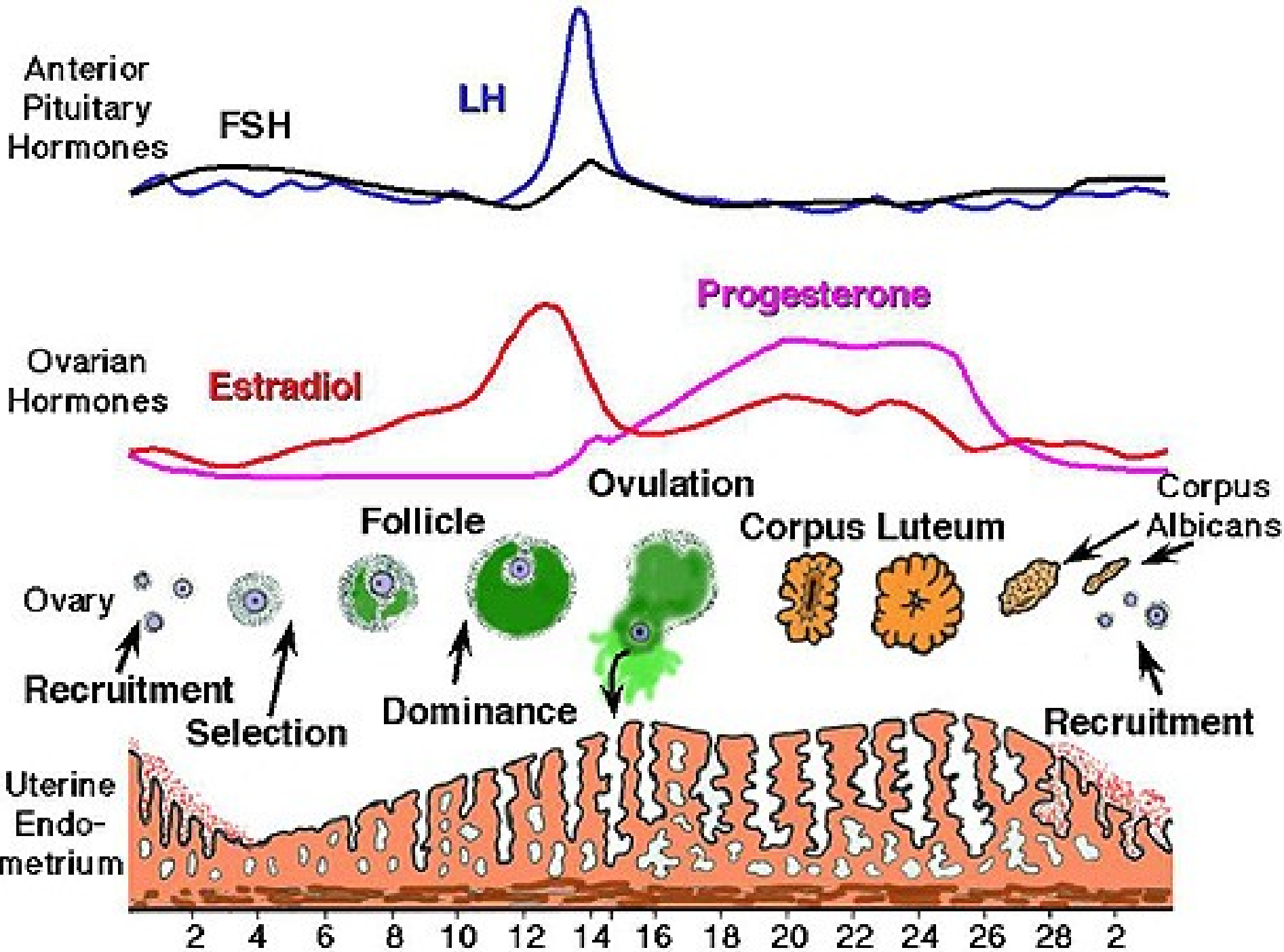
Selection

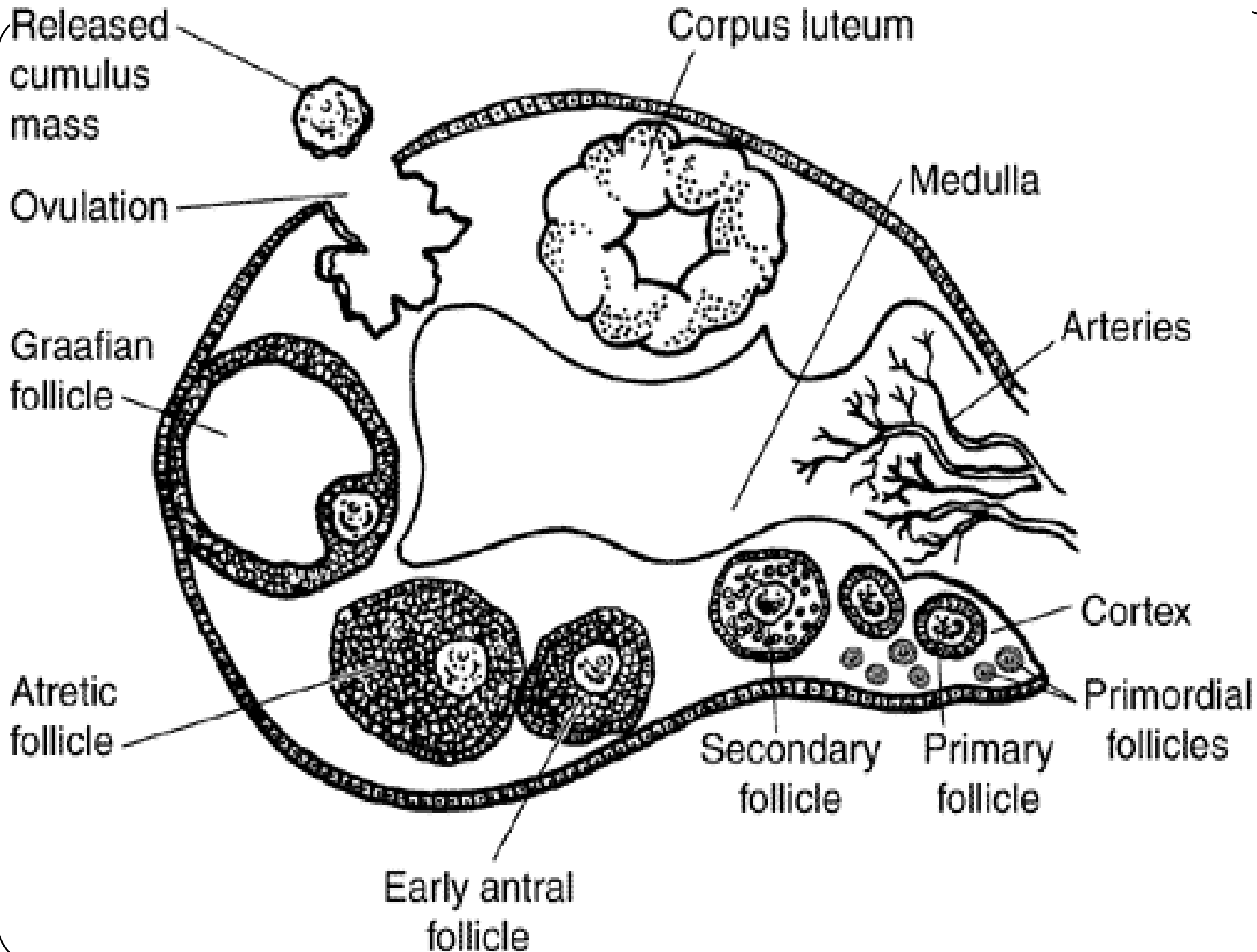
Dominance

Recruitment

Uterine Endometrium

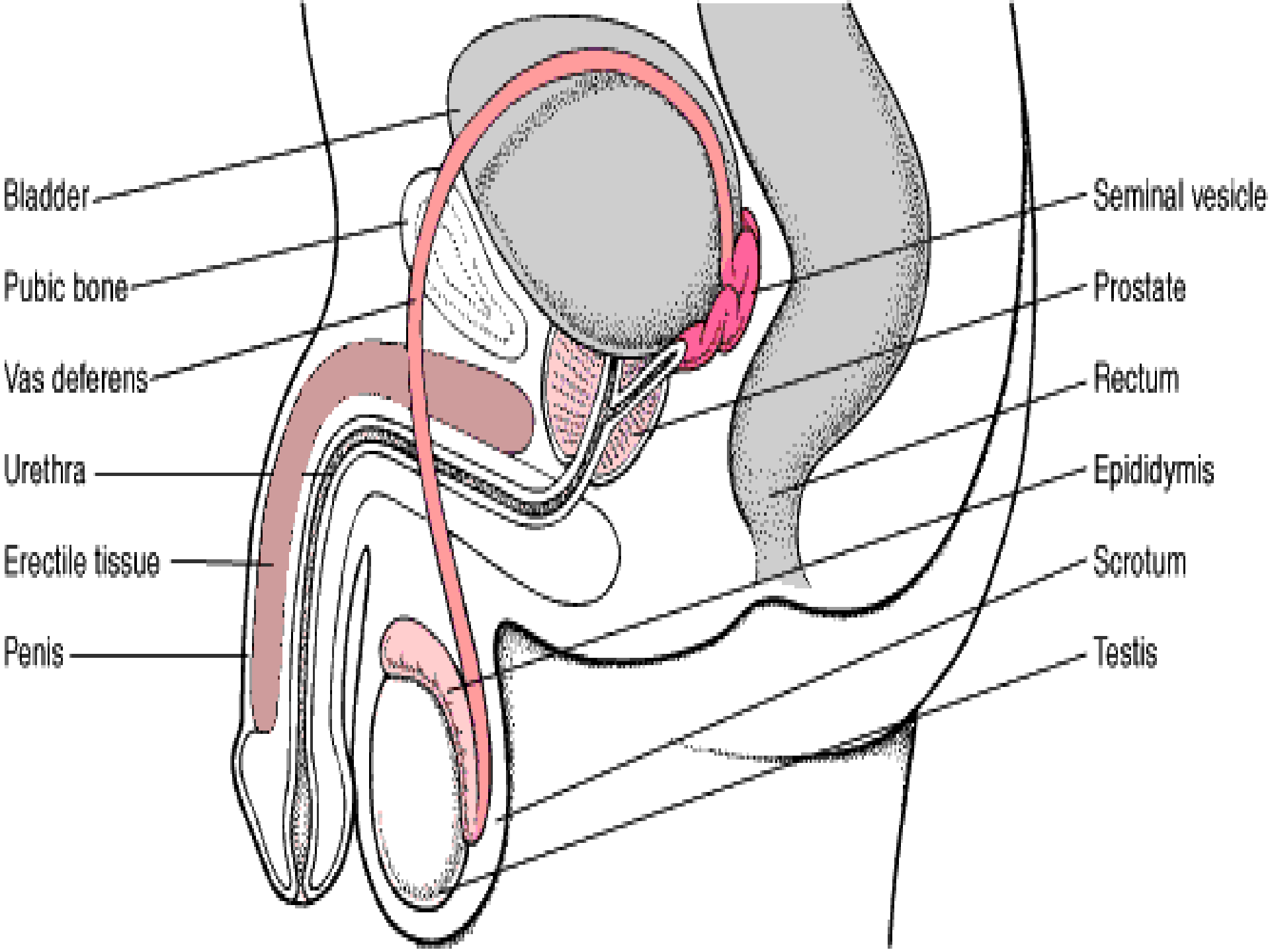
2 4 6 8 10 12 14 16 18 20 22 24 26 28 2

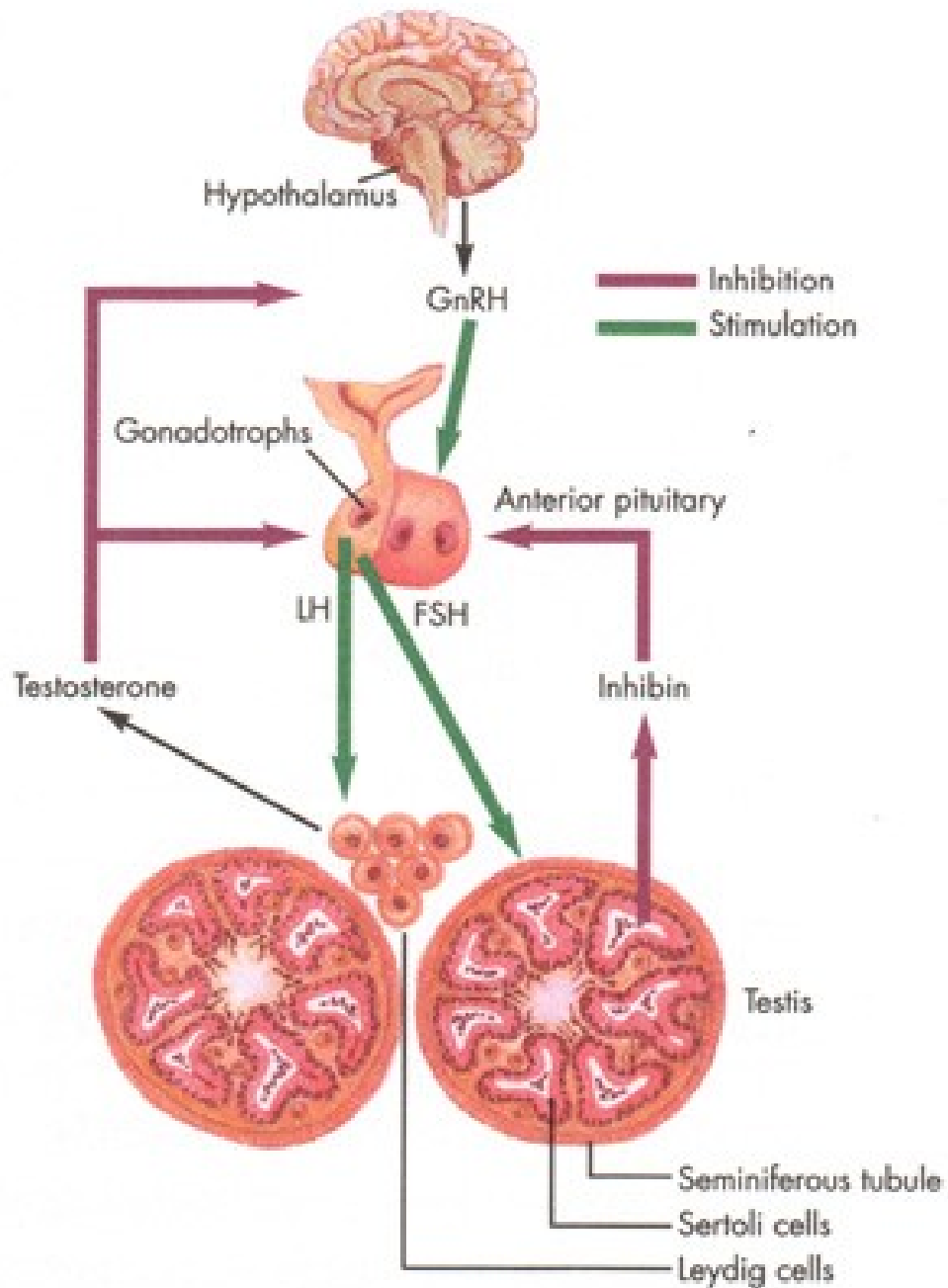




ERKEK ÜREME SİSTEMİ

Erkek üreme sistemi testis sperm kanalı salgı bezleri ve penisten oluşur.





NORMAL GEBELİK

