

**PLEKSUS
LUMBALIS/
SACRALIS/
PUDENDALIS**

Dr. Ali Fırat Esmer

Plexus lumbalis

- L 1, L2, L3 spinal sinirlerin ön dallarının tamamı
- L4 spinal sinirin ön dalının yarısı
- Th12 spinal sinirin küçük bir dalı oluşturur

Th 12

L 1

L 2

L 3

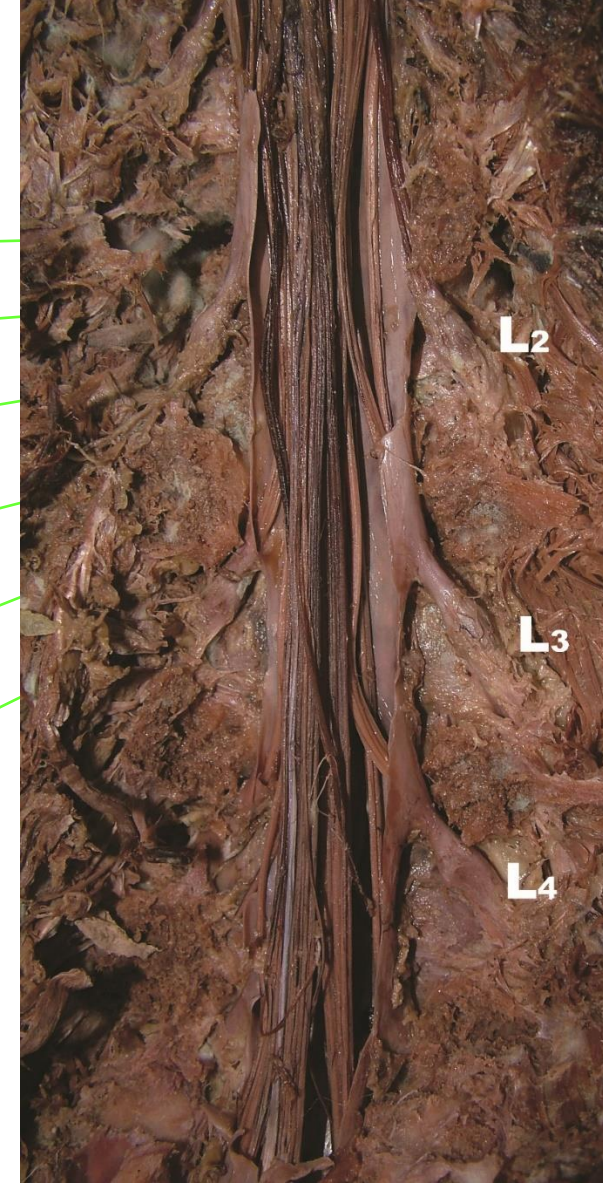
L 4

L 5

L1-L3

Th12

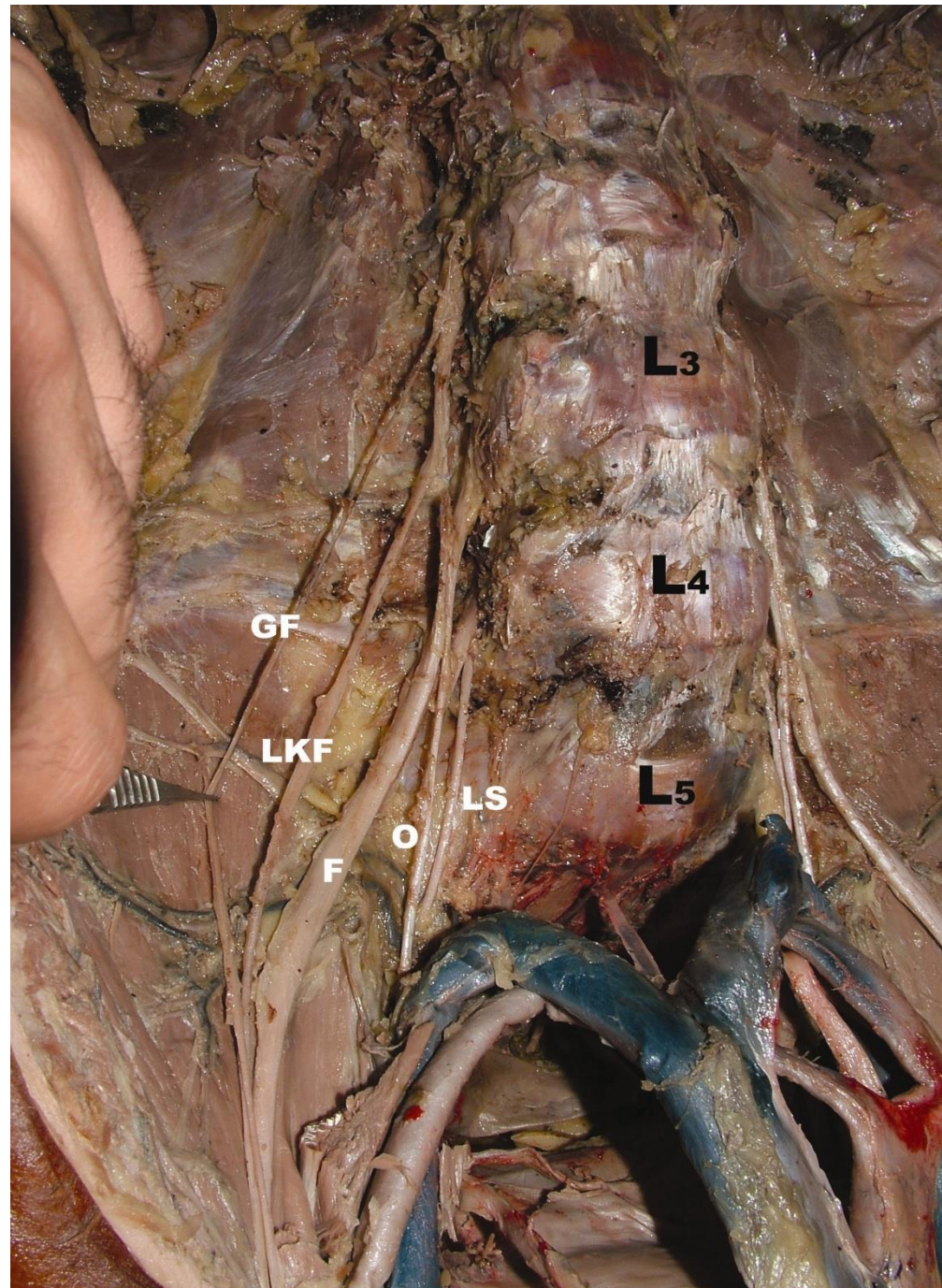
L4



Plexus Lumbalis

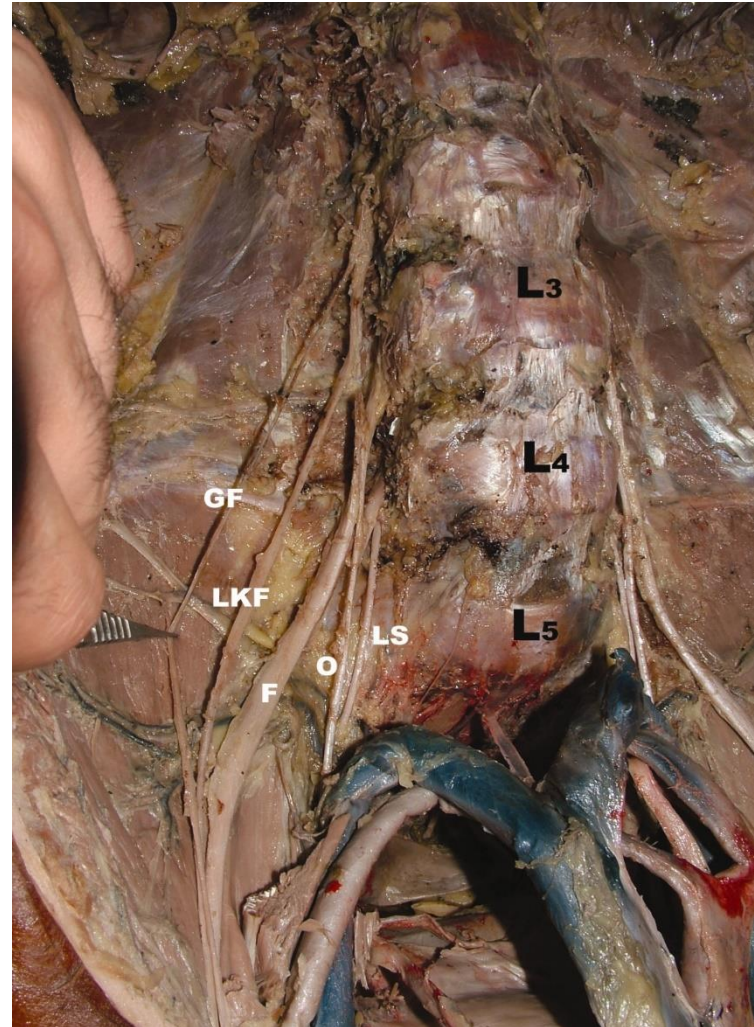
(T11-12 ve L1,2,3,4)

- N. iliohypogastricus
- N. ilioinguinalis
- N. genitofemoralis
- N. obturatorius
- N. cutaneus femoris lateralis
- N. femoralis
 - N. saphenus
- N. obturatorius accessorius
- Truncus lumbosacralis



N. iliohypogastricus

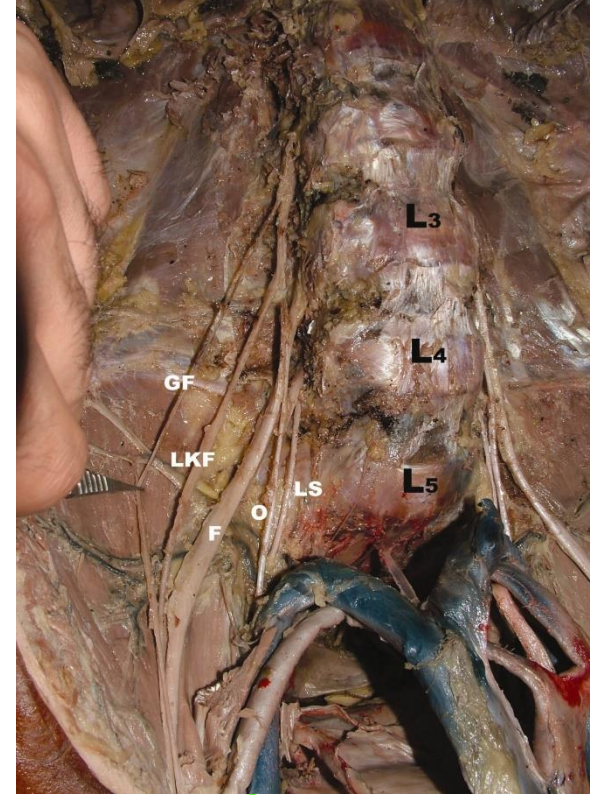
- **Motor inervasyonu**
 - M. obliquus internus abdominis
 - M. transversus abdominis
- **Duyu**
 - R. cutaneus lateralis
 - R. cutaneus anterior



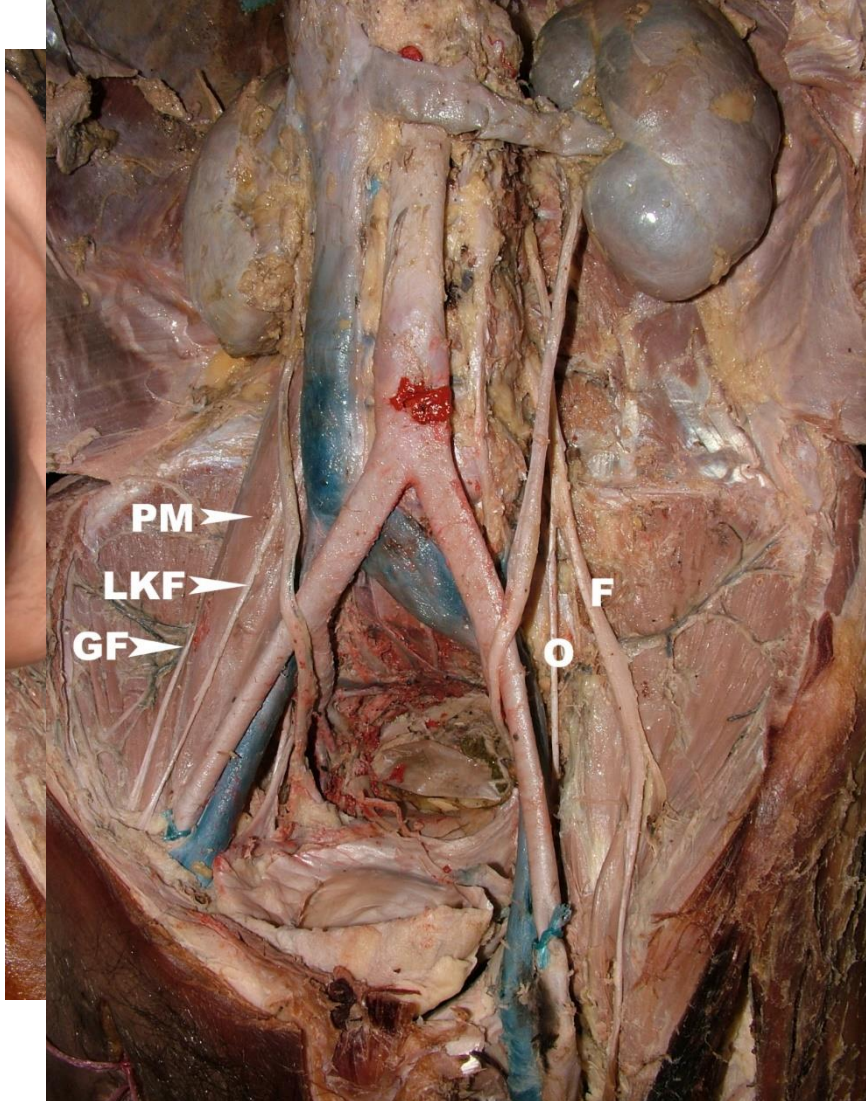
N. ilioinguinalis

- M. psoas major'un lateralinden çıkar, crista iliaca'ya doğru uzanır
- **Canalis inguinalis'te seyreder**
- **Motor**
 - M. obliquus internus abdominis
 - M. transversus abdominis
- **Duyu:**
 - **Erkek;**
Penisin kök kısmı ve scrotumun üst kısmı
 - **Nn. scrotales anteriores**
 - **Kadın;**
Labium majus
 - **Nn. labiales anteriores**

N. ilioinguinalis



N. genitofemoralis

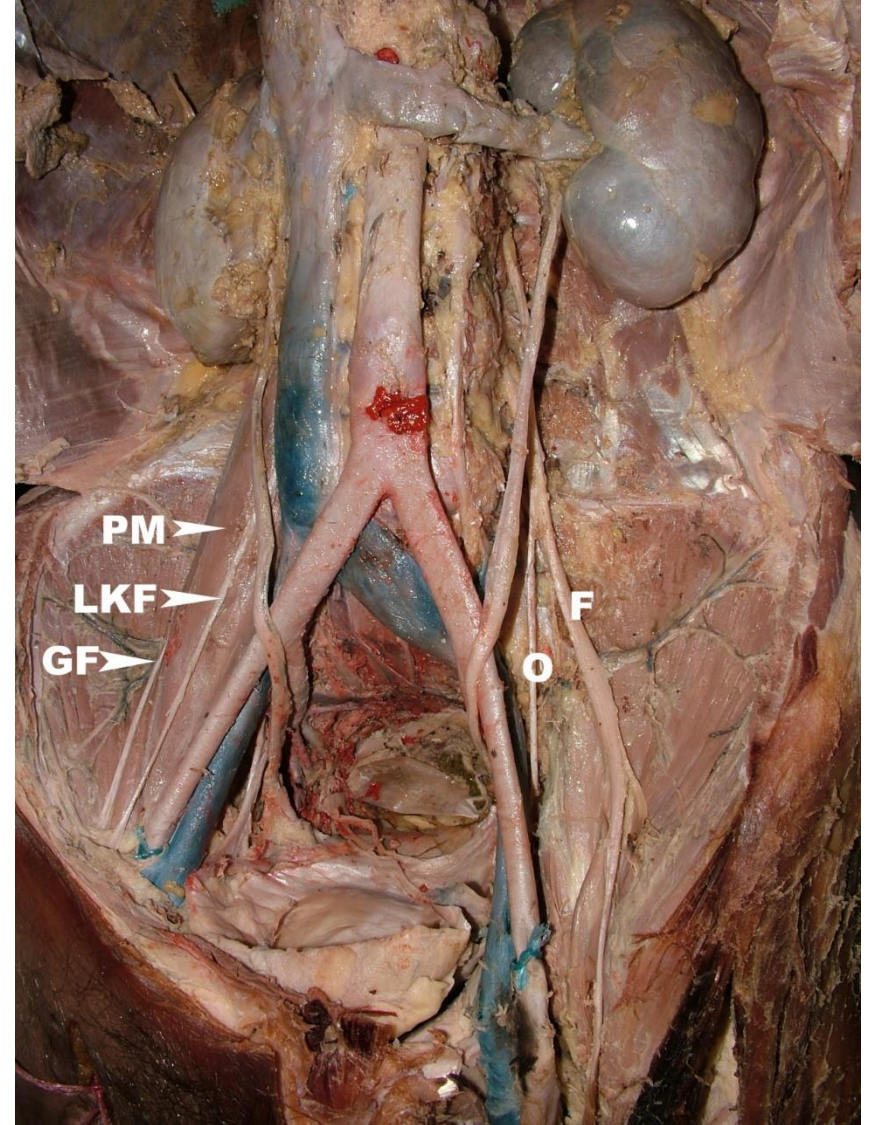


- M. psoas major'u delerek çıkar 2 dala ayrılır
- Ramus genitalis
 - Canalis inguinalis'e girer.
 - Motor ve duyu dalı vardır.
 - Motor dalı
M. cremaster'e gider
 - Duyu dalı
Erkeklerde scrotum,
Kadınlarda labium majus'a
gider
- Ramus femoralis
 - Hiatus saphenus'un üst kısmında yüzeyelleşir.
 - Bu kısmın duyusunu alır

N. cutaneus femoris lateralis

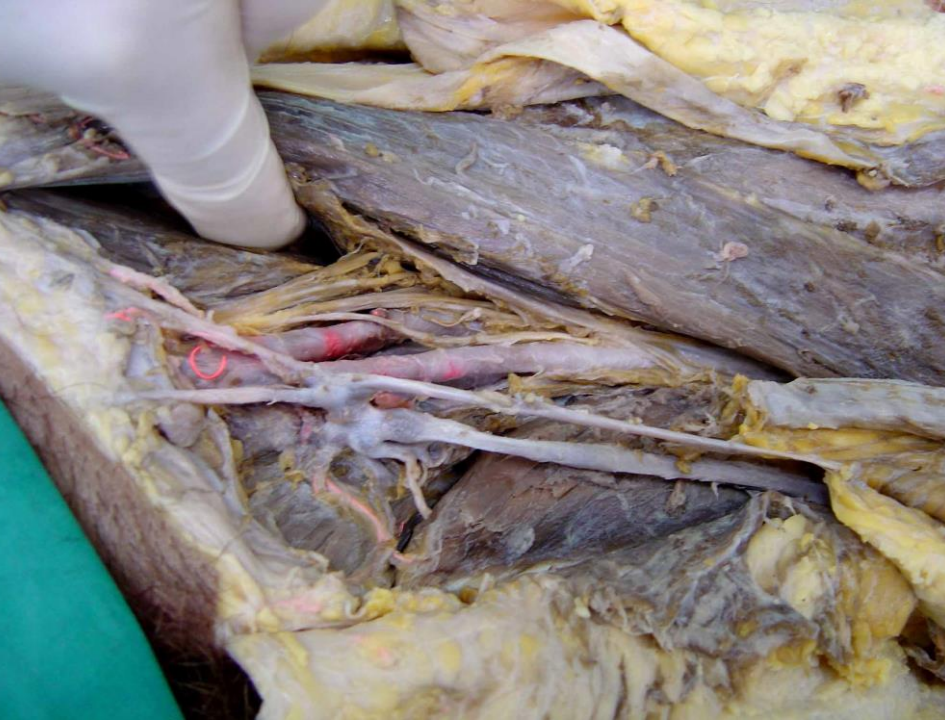
- M. psoas major'un lateralinden çıkar
- Spina iliaca anterior superior'a doğru ilerler
- Lacuna musculorum'dan geçer
- Uyluğun lateral kısmının duyusunu alır

N. cutaneus
femoris lateralis

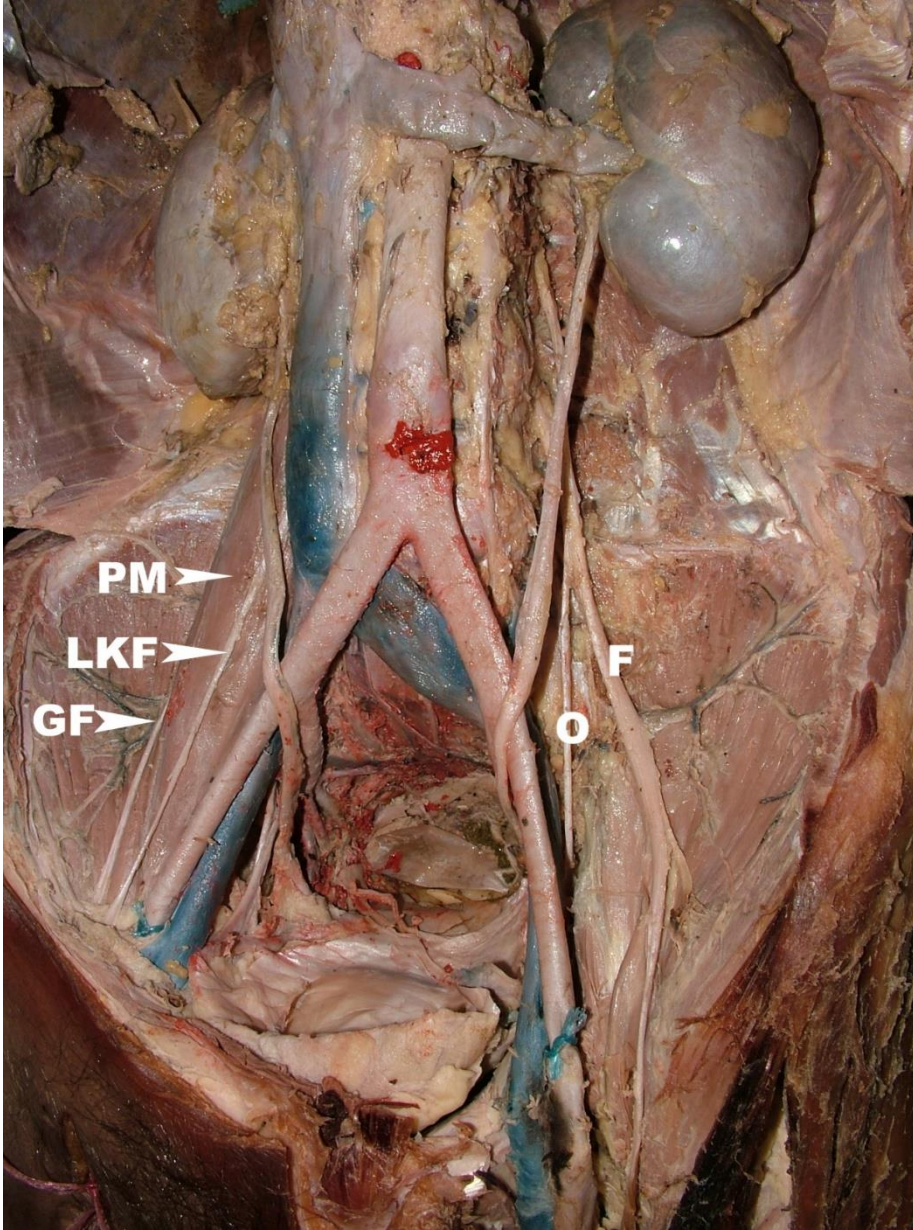


N. femoralis

- **M. psoas major'un lateralinden çıkar**
- **M. psoas major ile m. iliacus arasındaki oluktan geçer**
- **Lacuna musculorum'dan geçer**



- **Dalları:**
 - **Rami musculares**
 - **Rami cutanei anteriores:**
 - **Uyluğun dize kadar olan ön yüzünün duyusu alır**
 - **N. saphenus:**
 - **Canalis adductorius'a girer**
 - **Membrana vastoadductoria'yı deler ve dizde yüzeyelleşir**
 - **Bacağın medialinin duyusunu alır**



N. obturatorius

M. psoas major'un medialinden çıkan tek sinirdir

Pelvis minor'un lateral duvarından aşağı iner

Canalis obturatorios'tan geçer, uyluğun iç kısmında ilerler

Motor ve duyu dalları vardır

Uç dallarına ayrılmadan önce; M. obturatorius externus'a motor dal verir

2 uç dala ayrılır
Ramus anterior
Ramus posterior

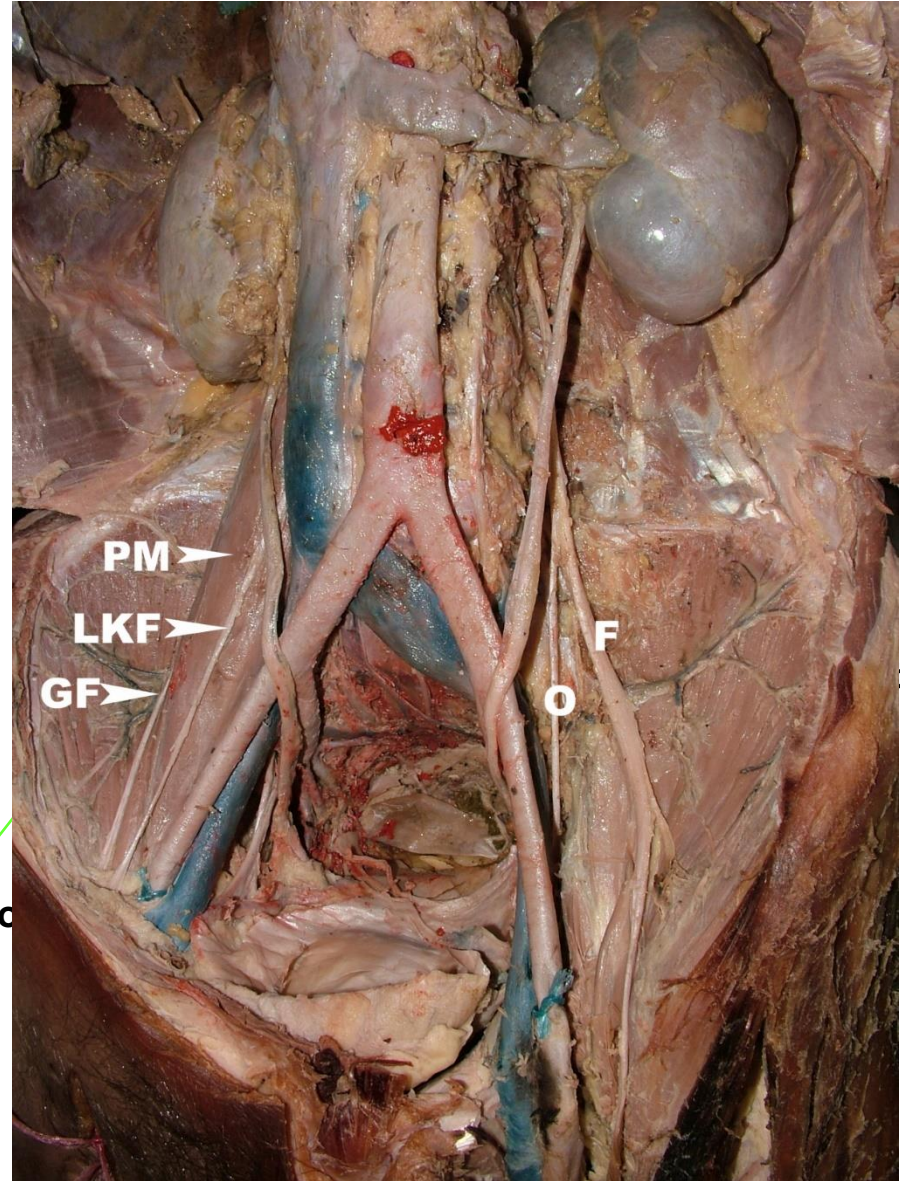
N. obturatorius

R. anterior:

- Motor:
 - M. adductor longus
 - M. adductor brevis
 - M. gracilis
- Duyu: Uyluğun medial kısmı

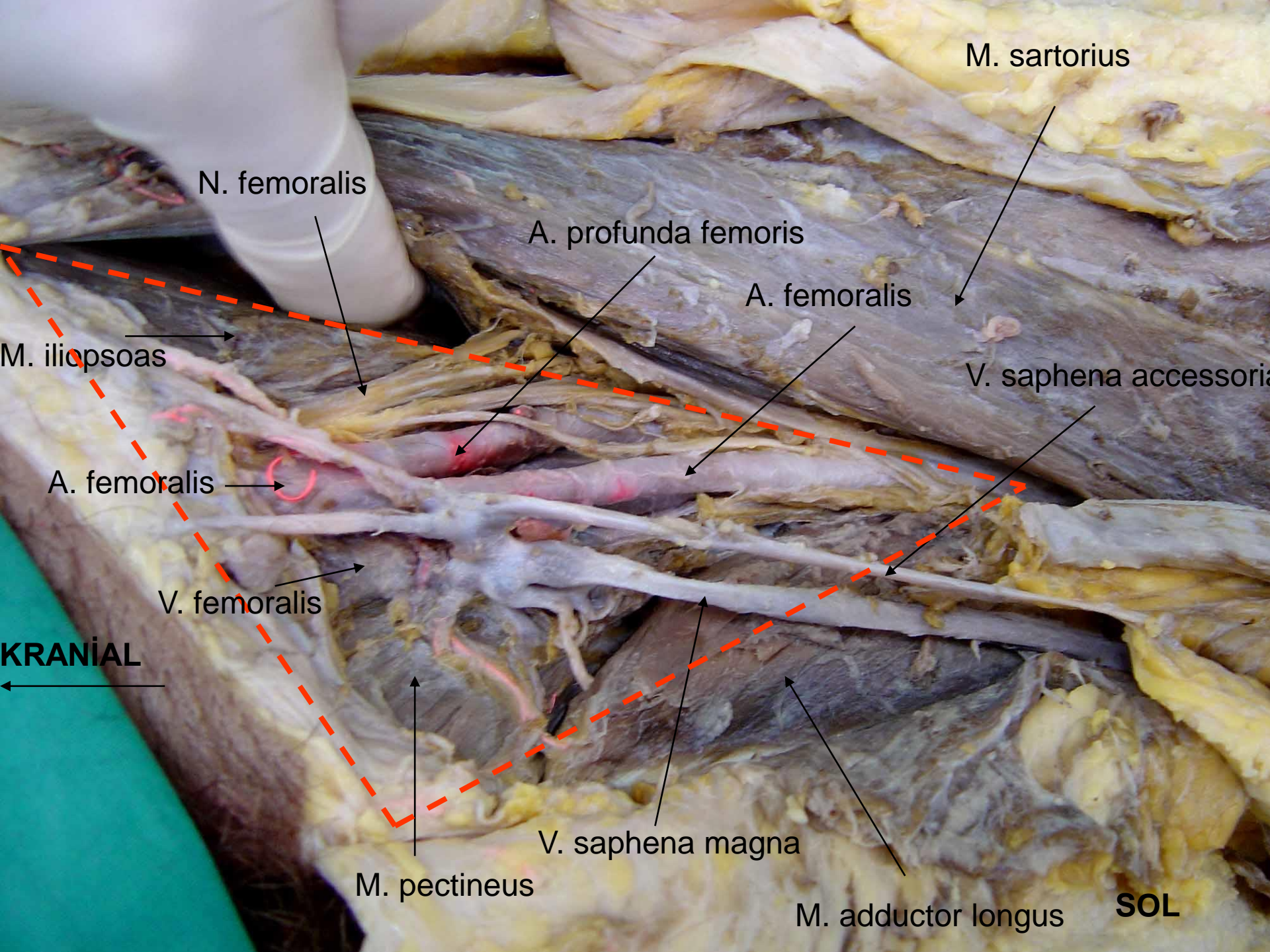
R. posterior:

- Sadece motor dalı var:
 - M. adductor magnus



R. anterior

terior



M. sartorius

N. femoralis

A. profunda femoris

A. femoralis

M. iliopsoas

V. saphena accessoria

A. femoralis

V. femoralis

KRANIAL

V. saphena magna

M. pectineus

M. adductor longus

SOL

CANALIS ADDUCTORIUS (HUNTER KANALI)

A. femoralis

V. femoralis

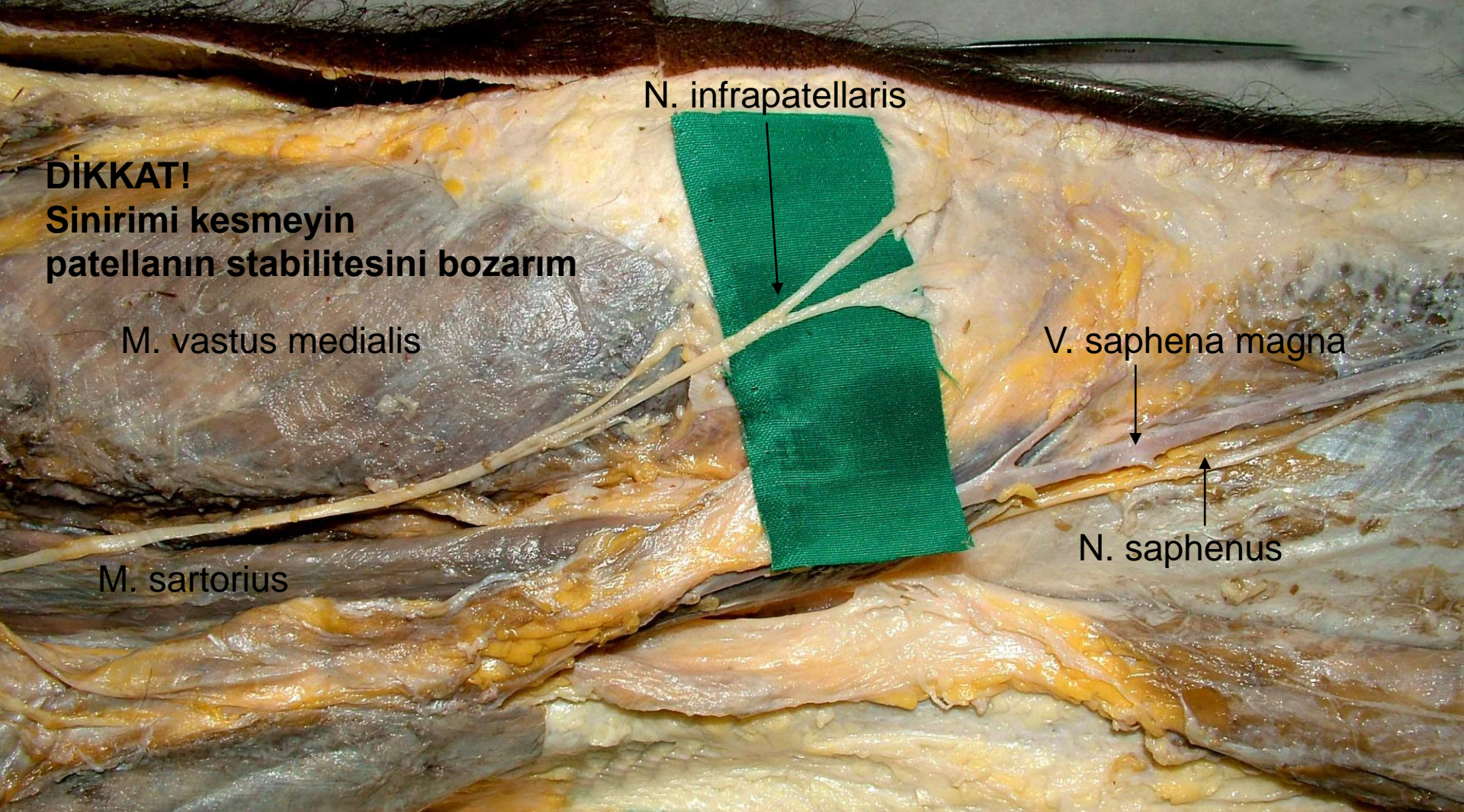
N. saphenus

M. vastus
medialis

M. sartorius

M. sartorius

Arteria femoralis, diz ekleminin **bir el genişliği yukarısında** m. adductor magnus'daki hiatus tendineus'dan geçerek arteria poplitea adını alır ve fossa poplitea'ya girer.



DİKKAT!
Sinirimi kesmeyin
patellanın stabilitesini bozarım

N. infrapatellaris

M. vastus medialis

V. saphena magna

M. sartorius

N. saphenus

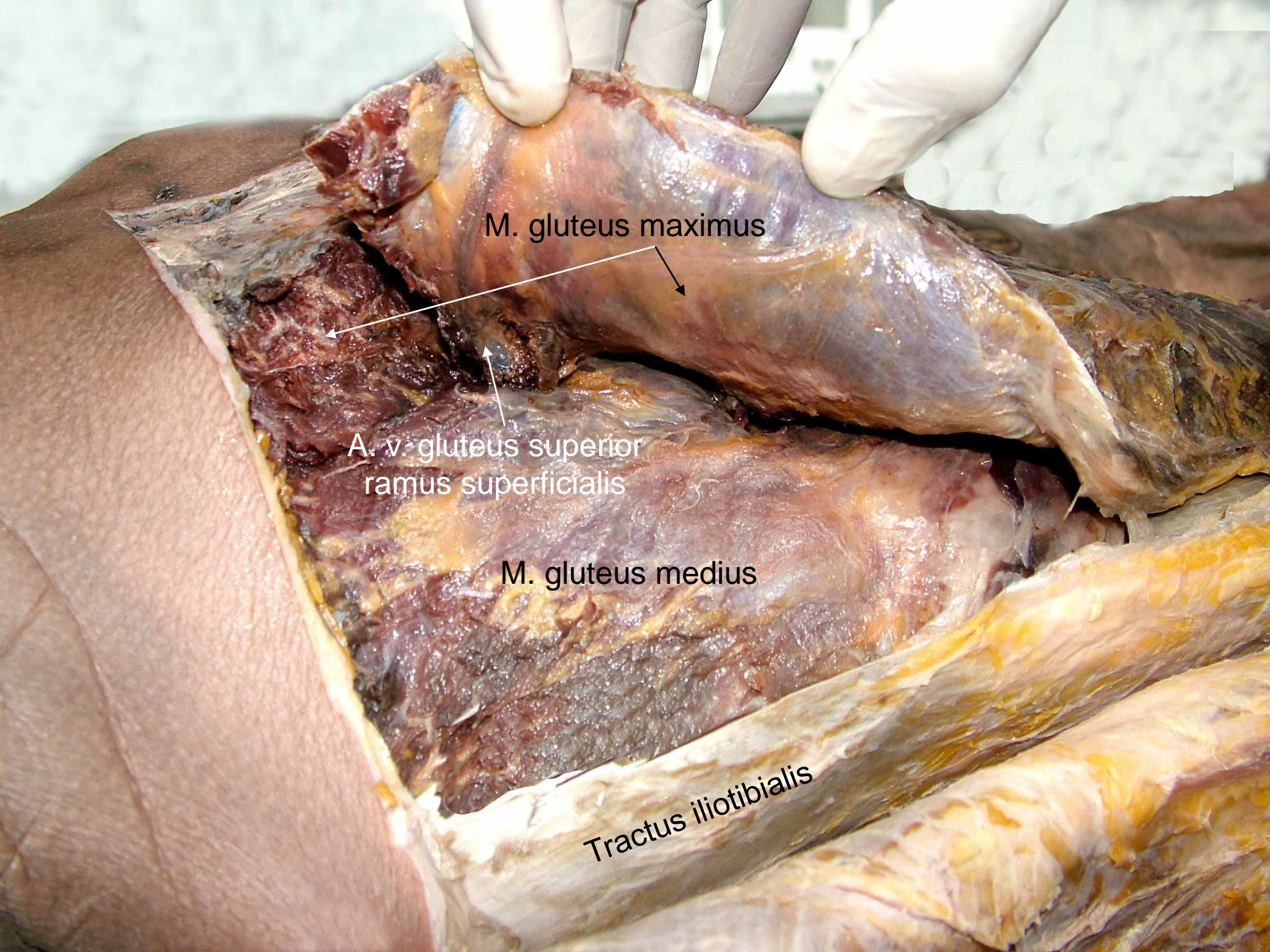
PLEXUS SACRALIS'İN DALLARI

- 1- N. musculi quadrati femoris [L4,5,S1]
- 2- N. musculi obturatorii interni [L5,S1,2]
- 3- N. musculi piriformis [S (1),2]
- 4- N. gluteus superior [L4,5,S1]
- 5- N. gluteus inferior [L5,S1,2]
- 6- N. cutaneus femoris posterior [S1,2,3]
- 7- N. cutaneus perforans [S2,3]
- 8- N. ischiadicus
 - N. tibialis [L4,5,S1,2,3]
 - N. fibularis communis [L4,5,S1,2]
- 9- N. pudendus [S2,3,4]

**Dış rotator
Kaslara**
(M. obturatorius
externus hariç;
n. obturatorius)

Deriye

**Kas, deri ve
organlara**

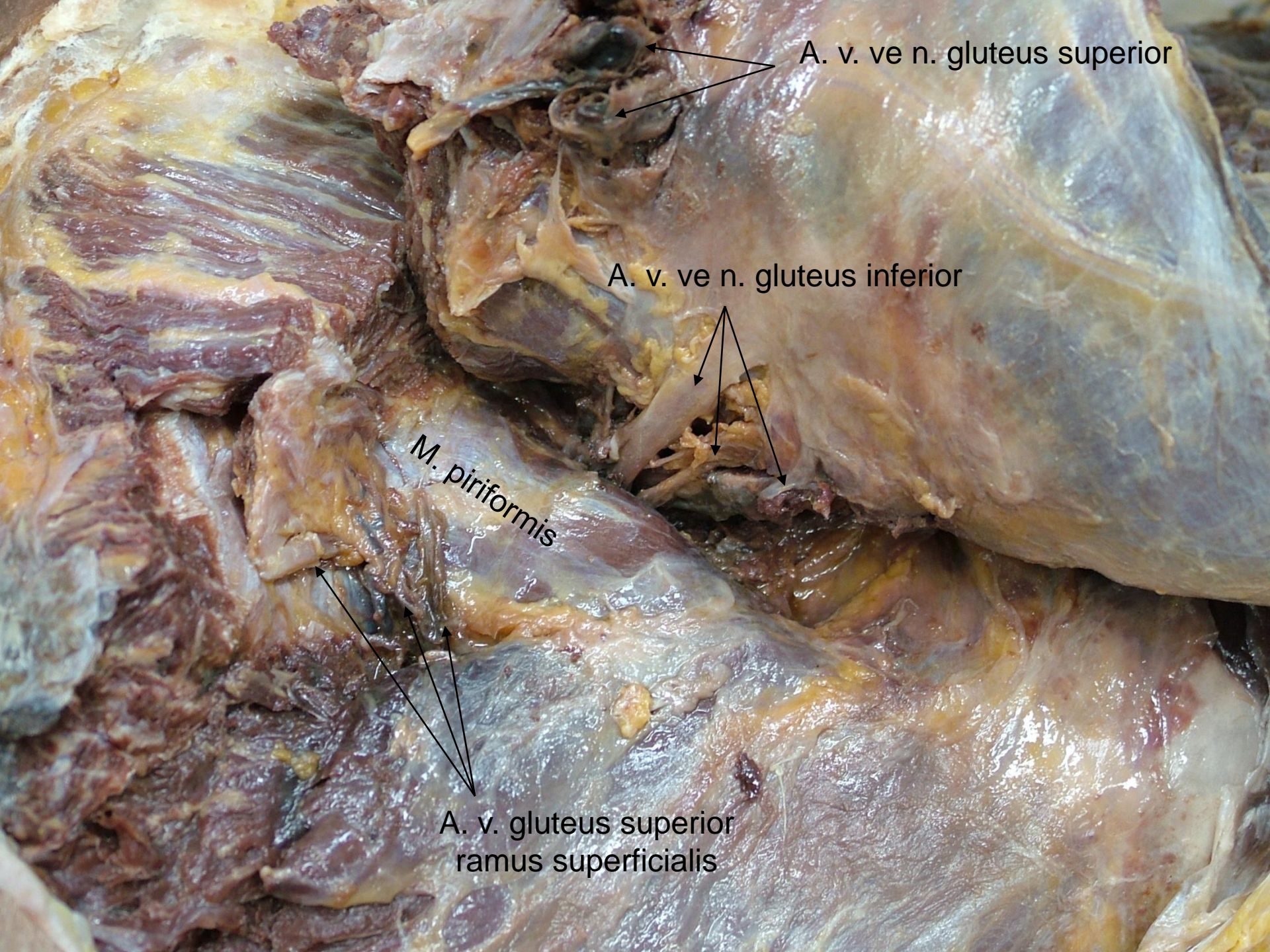


M. gluteus maximus

A. v. gluteus superior
ramus superficialis

M. gluteus medius

Tractus iliotibialis

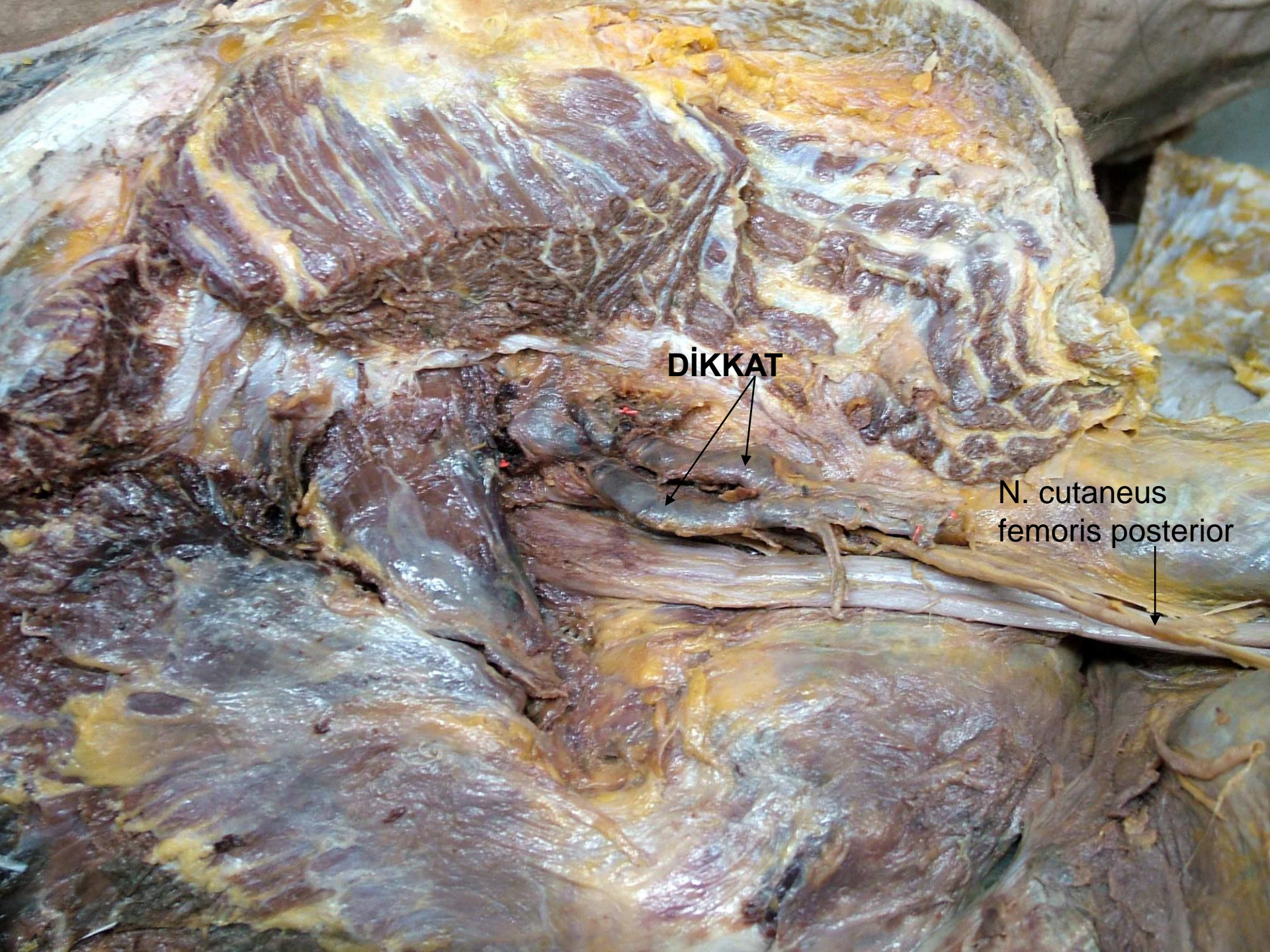


A. v. ve n. gluteus superior

A. v. ve n. gluteus inferior

M. piriformis

A. v. gluteus superior
ramus superficialis



DİKKAT

N. cutaneus
femoris posterior

KRANIAL



Foramen suprapiriforme

Foramen infrapiriforme

Tuber ischiadicum

M. piriformis

N. cutaneus femoris posterior

M. gluteus medius

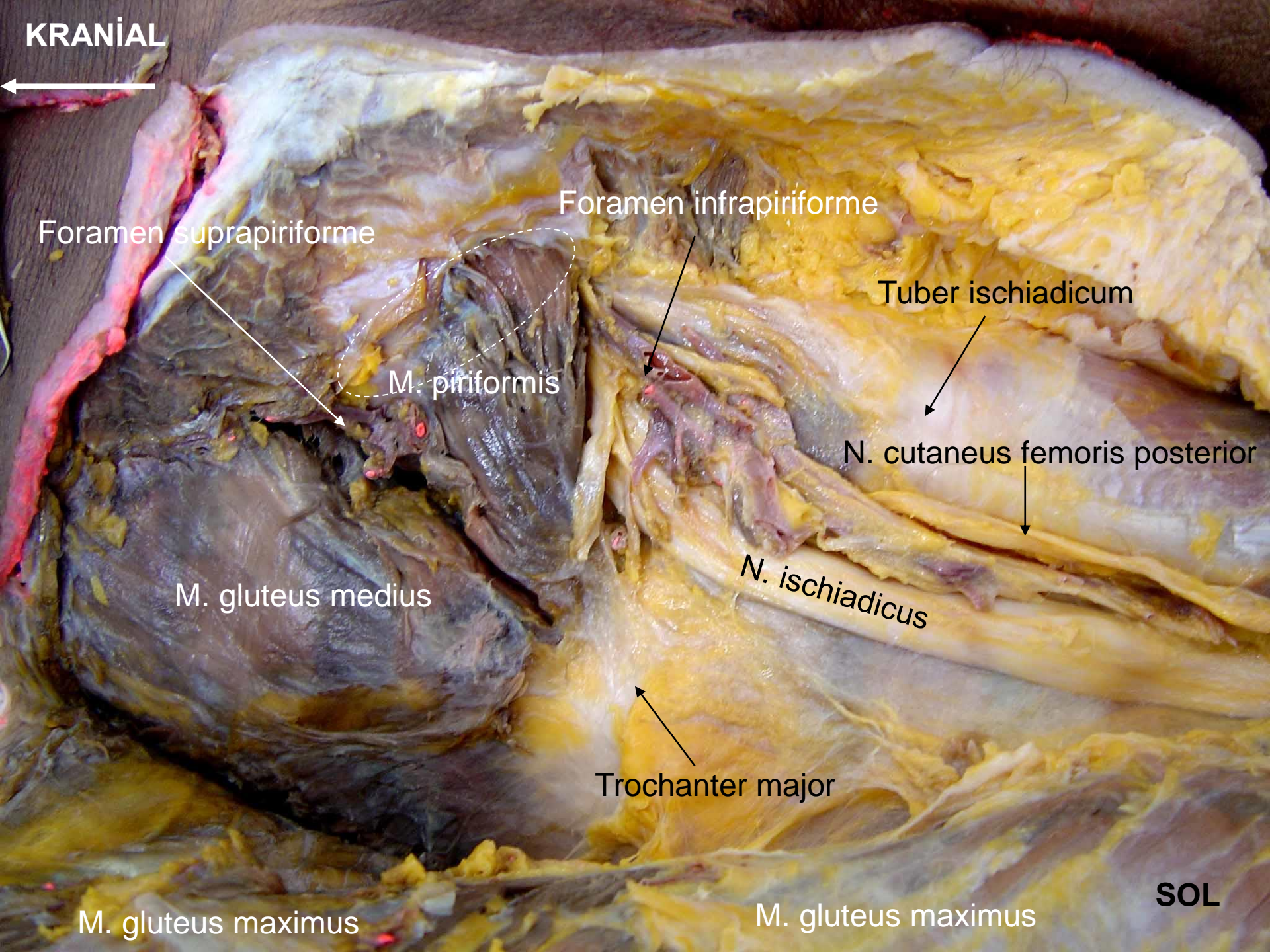
N. ischiadicus

Trochanter major

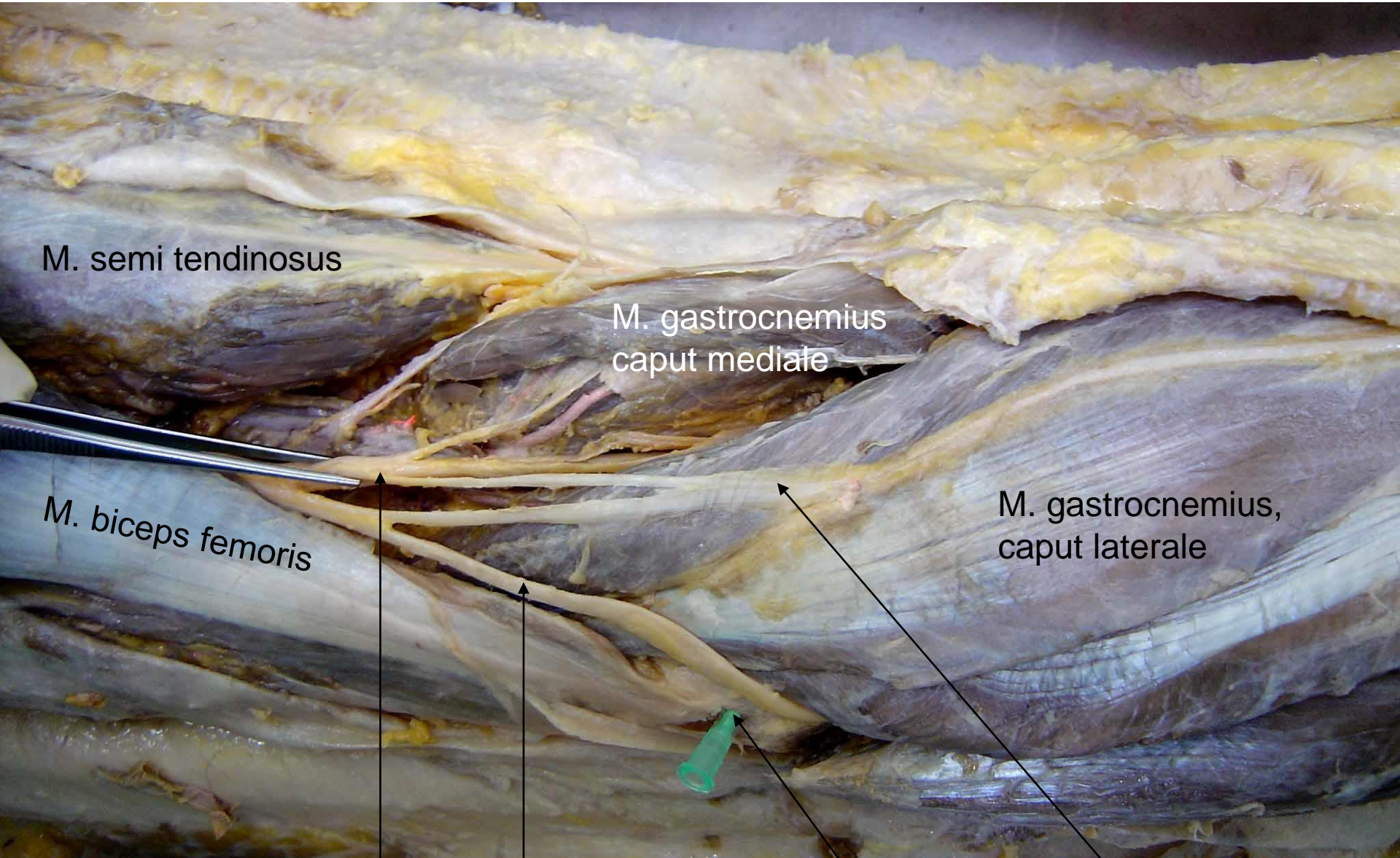
M. gluteus maximus

M. gluteus maximus

SOL



FOSSA POPLITEA



M. semi tendinosus

M. gastrocnemius
caput mediale

M. biceps femoris

M. gastrocnemius,
caput laterale

N. tibialis

N. fibularis communis

Caput fibulae

N. suralis

SOL

KRANIAL



Plexus pudendalis

N. pudendus (S 2,3,4)

- Foramen infrapiriforme
- Foramen ischiadicum minus
- Canalis pudendalis (Alcock)

- rectalis inferior
- perineales
- dorsalis penis/clitoridis

N. scrotales anterior – n. ilioinguinalis

N. scrotales posterior – n. pudendus

N. anococcygeus – lig. sacrotuberale'yi deler (Plexus coccygeus)