

Periferik damar sistemi ALT EXTREMİTE DAMARLARI

Dr. Ali Fırat Esmer
Ankara Üniversitesi Tıp Fakültesi
Anatomi Anabilim Dalı

DOLAŞIM SİSTEMİ

- Systema Circulatorium
 - Kan – Lenfa sıvıları dolaşır.
 - Kanallar = damarlar (vasa)
 - Pompa = Kalp
- Systema Cardiovasculare
 - Kalp-damar sistemi
- Systema Lymphoidea
 - Lenfatik sistem

KARDİOVASKÜLER SİSTEM

- Kalp
- Kandamarları
 - Arterler (atardamarlar, arteria=a.)
 - Venler (toplardamarlar, vena=v.)
 - Kapillerler (vas capillare)

KARDİOVASKÜLER SİSTEM

- Kalbin kanı pompalayan bölümü ventrikülleridir.
 - V.cava sup.- inf.
 - Sağ atrium
 - Sağ ventrikül
 - Truncus pulmonalis
 - Akciğerler
 - Vv.pulmonales (4)
 - Sol atrium
 - **KÜÇÜK DOLAŞIM**
 - Sol ventrikül
 - Aorta
 - Tüm vücuda dağılır.
 - **BÜYÜK DOLAŞIM**

AORTA

- Sol ventrikülden tüm vücuda
- **Aorta ascendens**
 - A.coronaria dextra
 - A.coronaria sinistra
- **Arcus aortae**
 - Truncus brachiocephalicus
 - A.carotis communis sinistra
 - A.subclavia sinistra
- **Aorta descendens (T4-L4)**
 - Pars thoracica
 - Pars abdominalis
 - Bifurcatio aortae
 - A.iliaca communis dextra
ve sinistra

Bifurcatio aortae

Aortae Abdominalis

- İnen aorta'nın hiatus aorticus'dan sonraki bölümüdür.

Parietal dalları:

karın duvarını besler

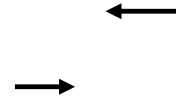
Visseral dalları:

karın içi organları besler

- L4 vertebra seviyesinde uç dallarına ayrılarak sonlanır.
 - A.iliaca communis dextra
 - A.iliaca communis sinistra

Pelvisin Arterleri

- **A.iliaca communis**
dextra-sinistra
 - **A.iliaca interna**
pelvis içi organları ve pelvis duvarını besler
 - **A.iliaca externa**
pelvis duvarını besler, a. femoralis olarak devam eder





Alt Tarafın Arterleri

A.iliaca externa

- Art.sacroiliaca hizasında a.iliaca communis'den ayrılır.
- Lig.inguinale hizasından sonra **a.femoralis** olarak devam eder.
 - A. epigastrica inferior
 - A. circumflexa iliaca profunda

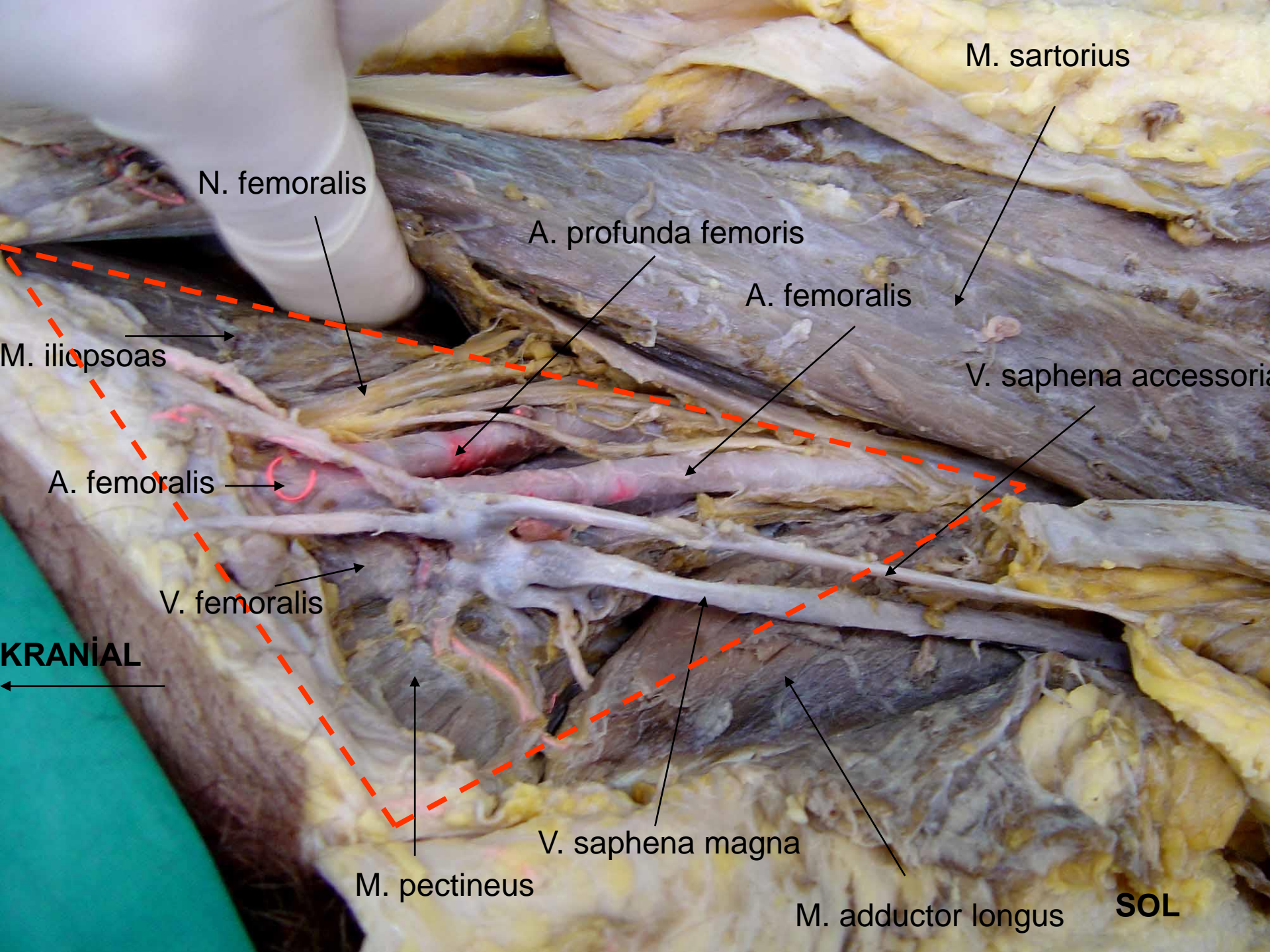
A.femoralis

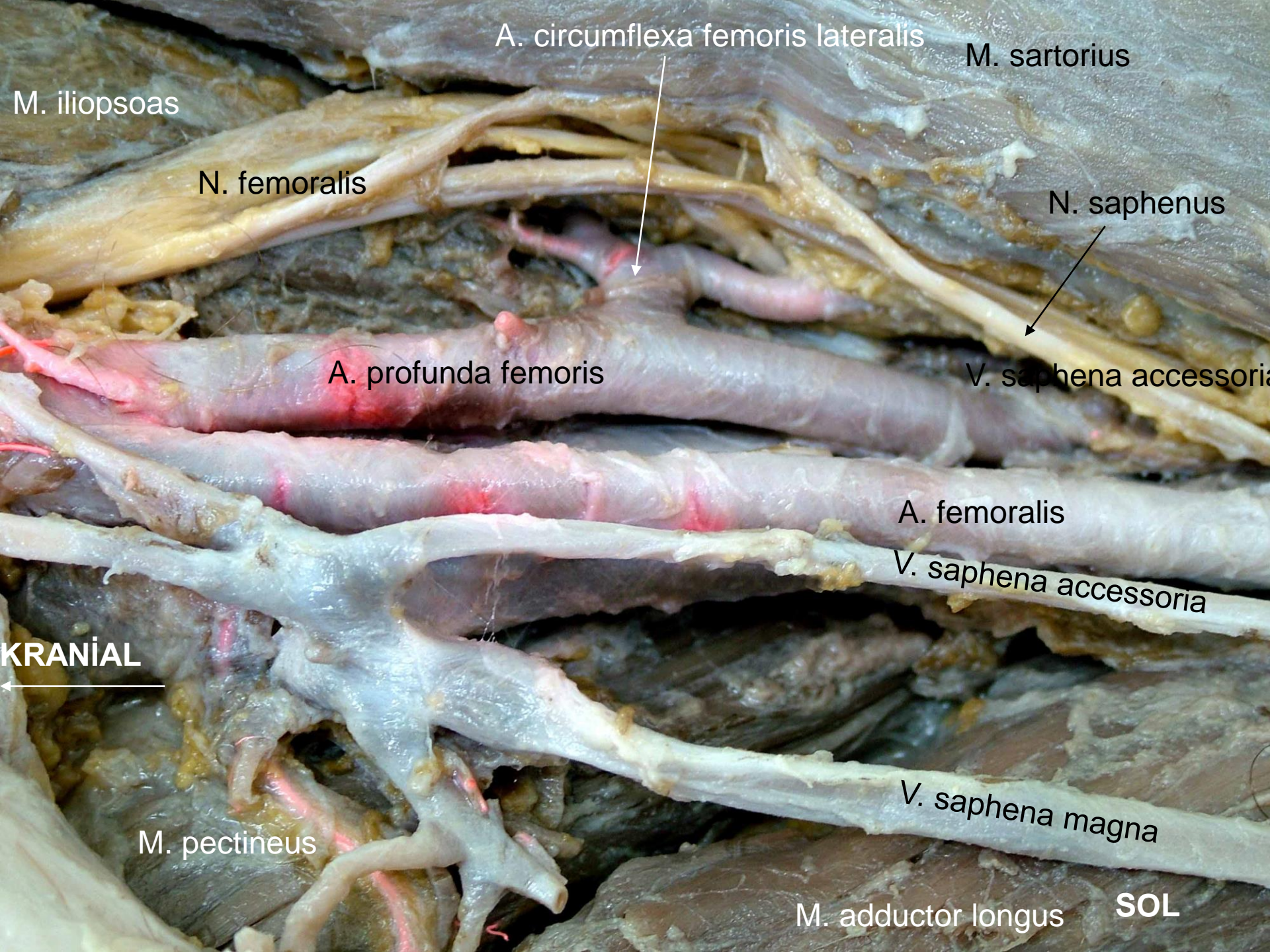
- Canalis adductorius'dan fossa poplitea'ya geçtiğinde adı **a.poplitea** olur.
- **Nabız alınabilir*****



Arteria femoralis

- A. epigastrica superficialis
- A. circumflexa iliaca superficialis
- A. pudenda externa superficialis
- A. pudenda externa profunda
- **A. profunda femoris**
 - A. circumflexa femoris medialis- lateralis
 - Aa. perforantes
- A. descendens genu





A. circumflexa femoris lateralis

M. sartorius

M. iliopsoas

N. femoralis

N. saphenus

A. profunda femoris

V. saphena accessoria

A. femoralis

V. saphena accessoria

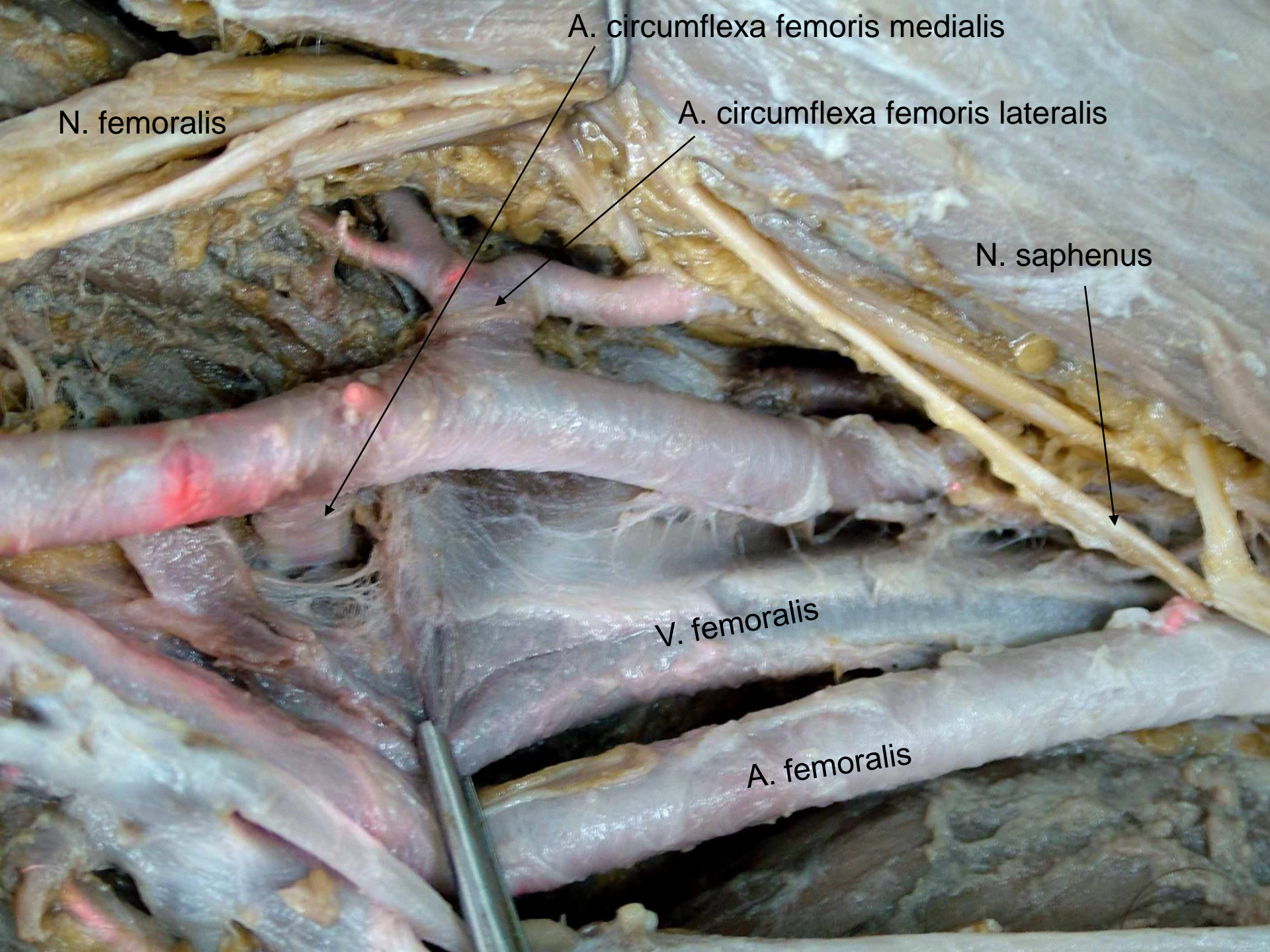
KRANIAL

V. saphena magna

M. pectineus

M. adductor longus

SOL



A. circumflexa femoris medialis

N. femoralis

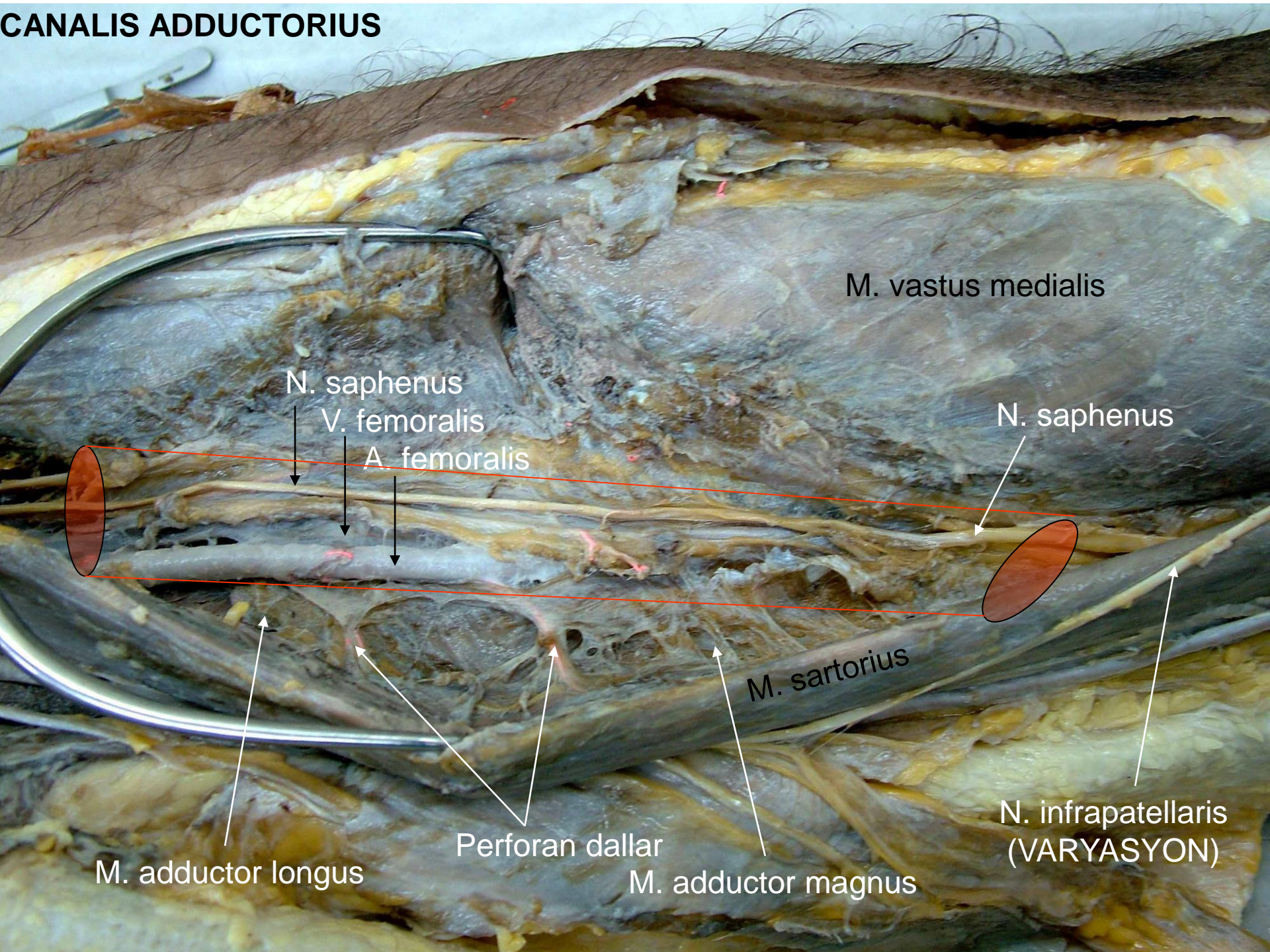
A. circumflexa femoris lateralis

N. saphenus

V. femoralis

A. femoralis

CANALIS ADDUCTORIIUS



A.poplitea

- Fossa poplitea'da bulunur.
- Nabız alınabilir***
- Diz eklemi çevresinde dağılan dalları vardır.

Terminal dalları

- A. tibialis anterior
- A. tibialis posterior

Arteria poplitea:

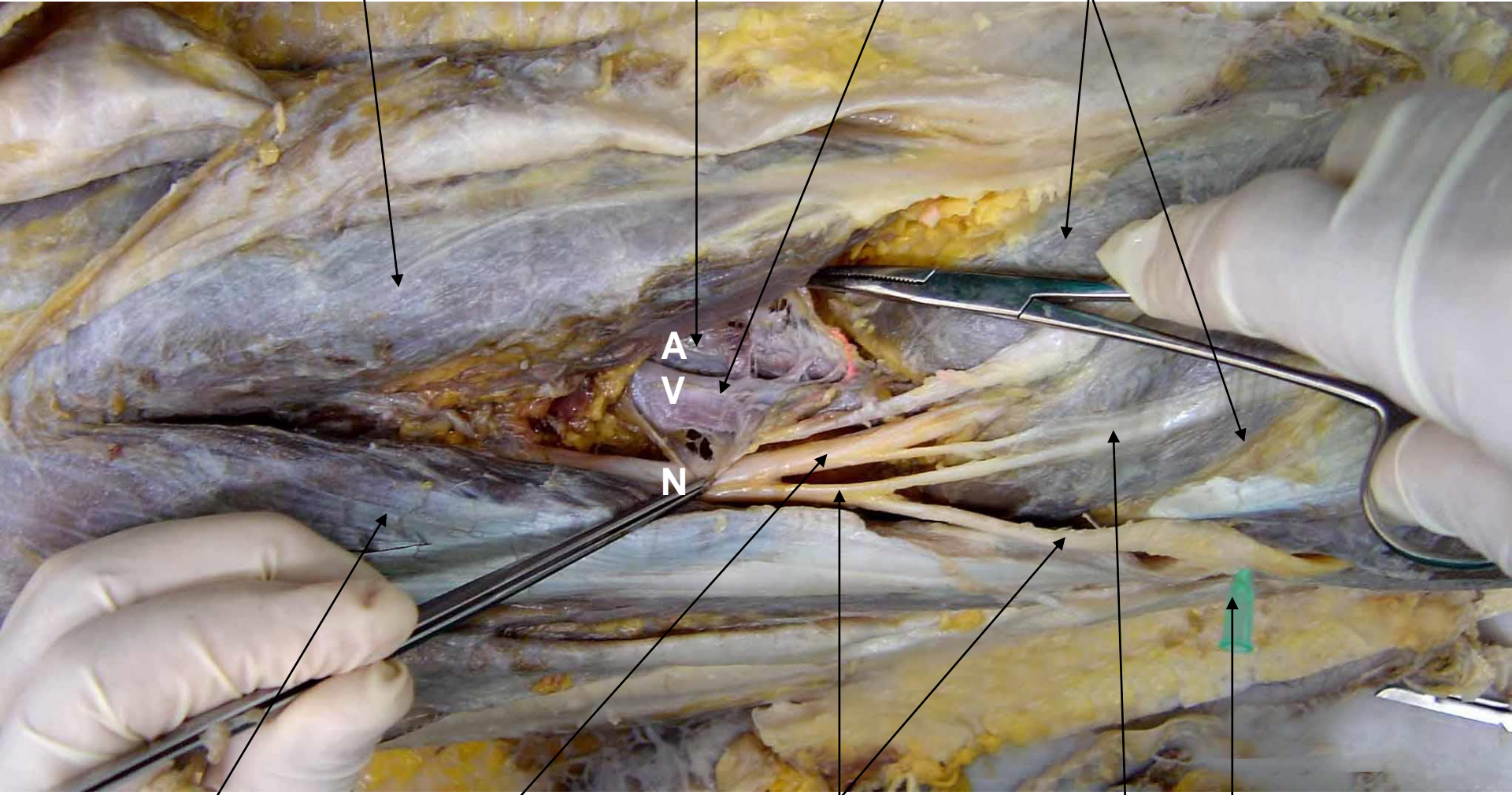
- A. superior lateralis- medialis genu
- A. media genus
- Aa. surales
- A. inferior lateralis- medialis genu

FOSSA POPLİTEA

M. semi tendinosus

A. poplitea V. poplitea

M. gastrocnemius



M. biceps femoris

N. tibialis

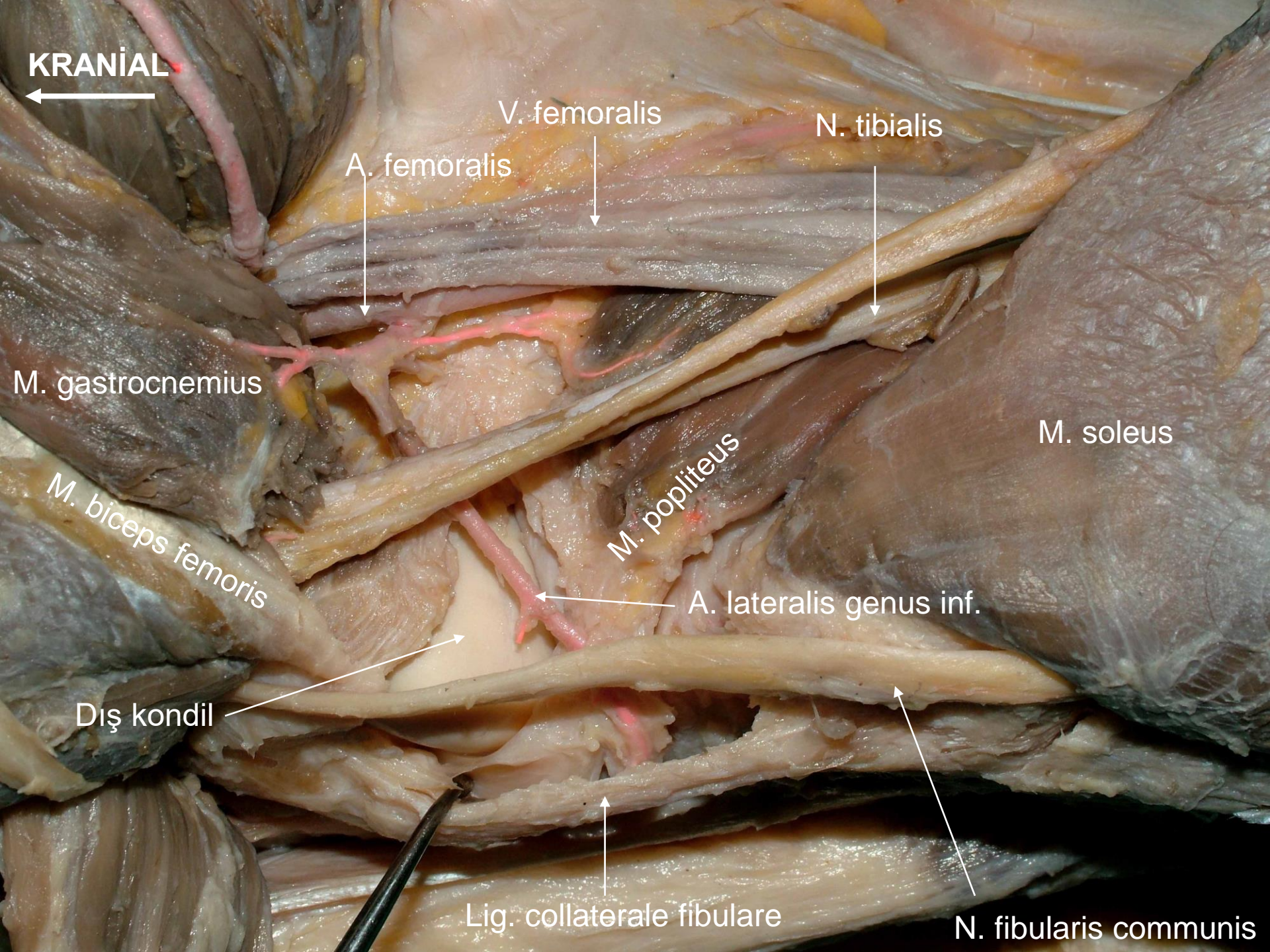
N. fibularis communis

N. suralis Caput fibulae

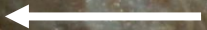
KRALİAL

SOL

A. poplitea eklem kapsülünün hemen üzerinde, orta hatta ve m. gastrocnemius'un medial başı ile komşudur.



KRANIAL



V. femoralis



N. tibialis



A. femoralis



M. gastrocnemius

M. soleus

M. biceps femoris

M. popliteus

A. lateralis genus inf.

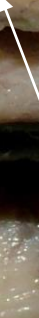
Dış kondil

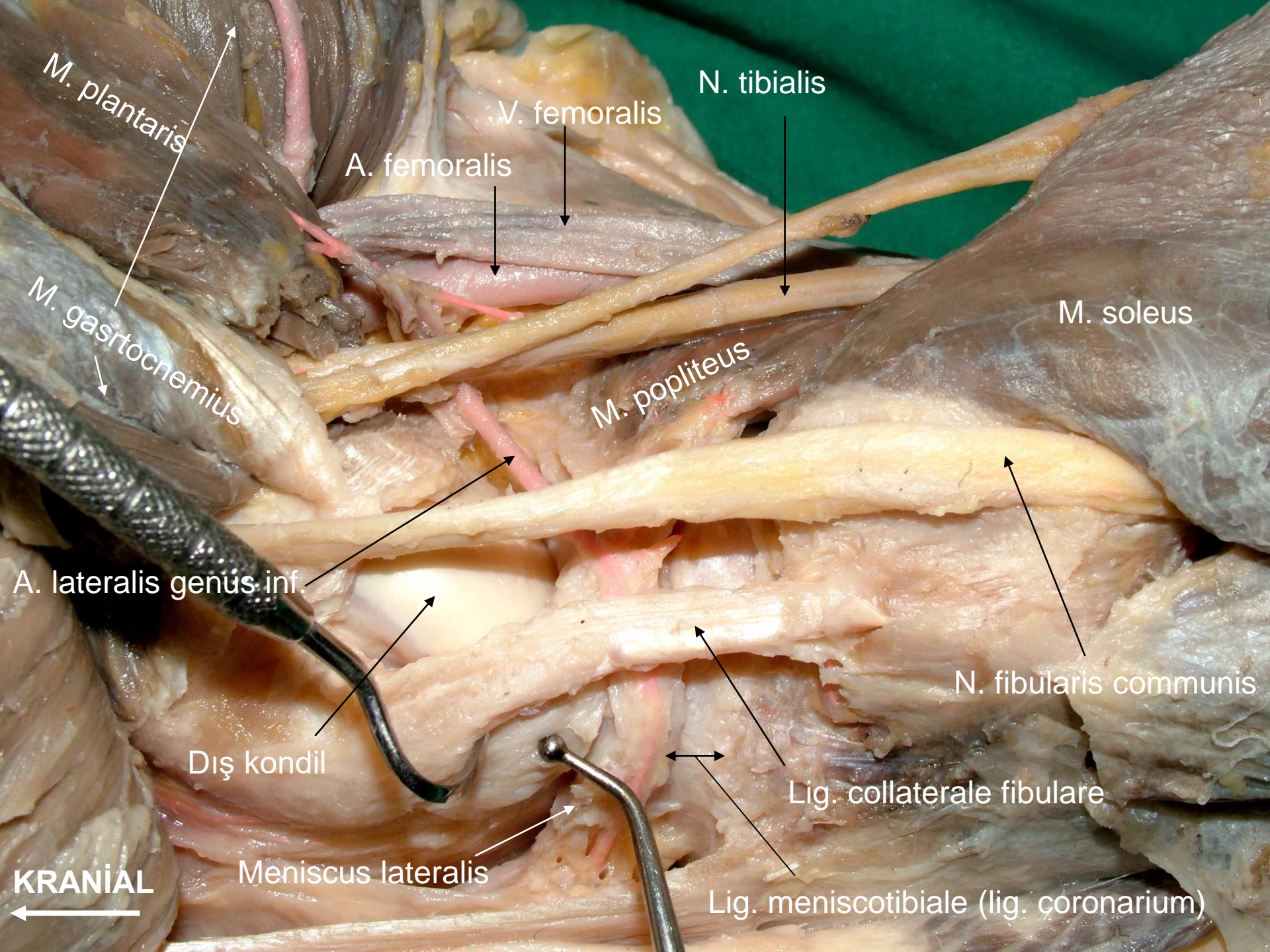


Lig. collaterale fibulare



N. fibularis communis





M. plantaris

N. tibialis

V. femoralis

A. femoralis

M. soleus

M. gasrtocnemius

M. popliteus

A. lateralis genu inf.

N. fibularis communis

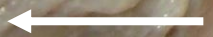
Dış kondil

Lig. collaterale fibulare

Meniscus lateralis

Lig. meniscotibiale (lig. coronarium)

KRANIAL



A.tibialis anterior

- Tibia ön bölgesinden geçer, ayak sırtında **a. dorsalis pedis** olarak devam eder.

– Nabız alınabilir***

*



*

*

*

A.tibialis posterior

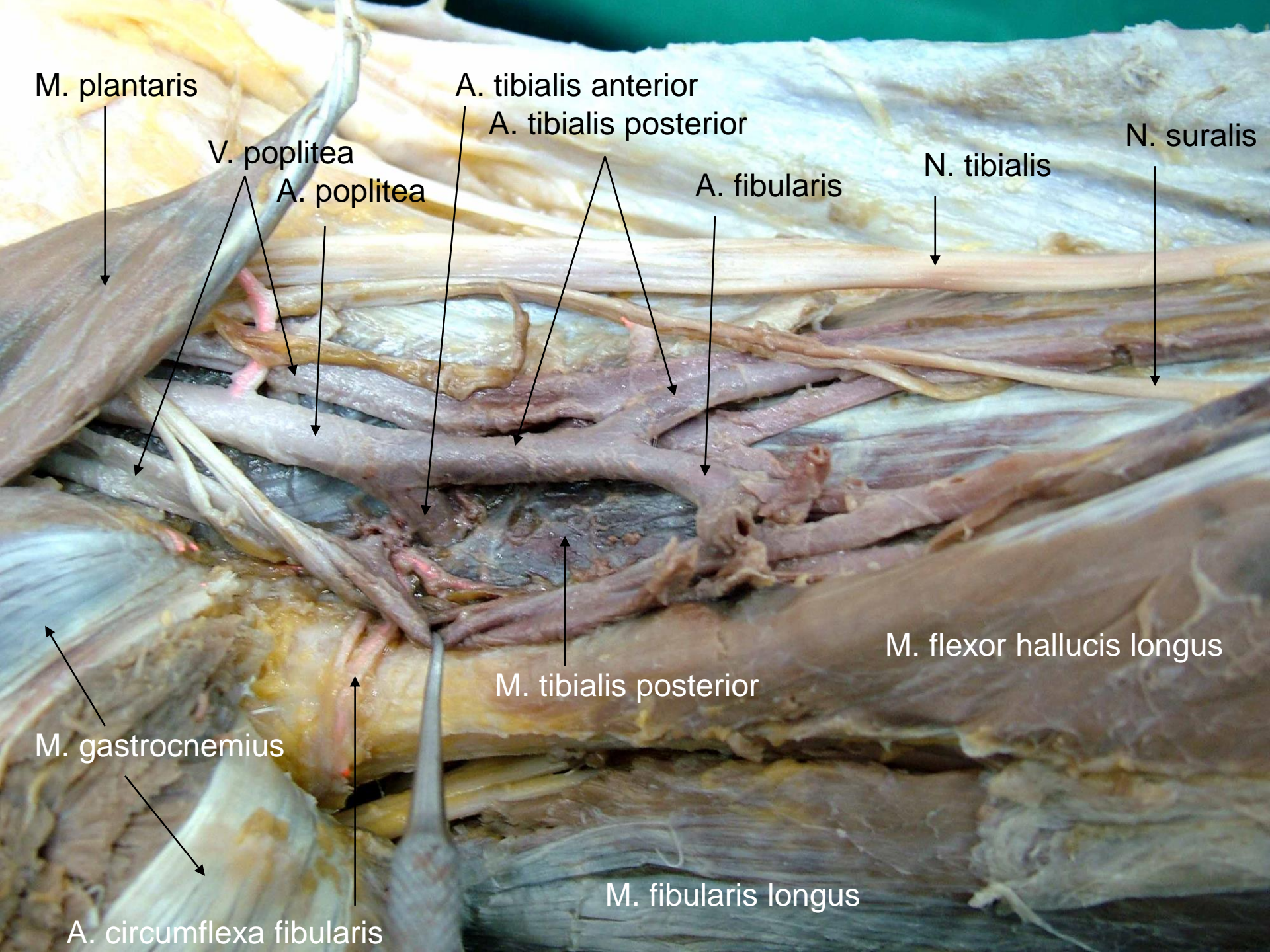


Yan dalları

- A.fibularis

Uç dalları

- A.plantaris medialis
- A.plantaris lateralis
- Ayak tabanında arcus plantaris profundus'u oluşturur.



M. plantaris

A. tibialis anterior

A. tibialis posterior

N. suralis

V. poplitea

A. poplitea

A. fibularis

N. tibialis

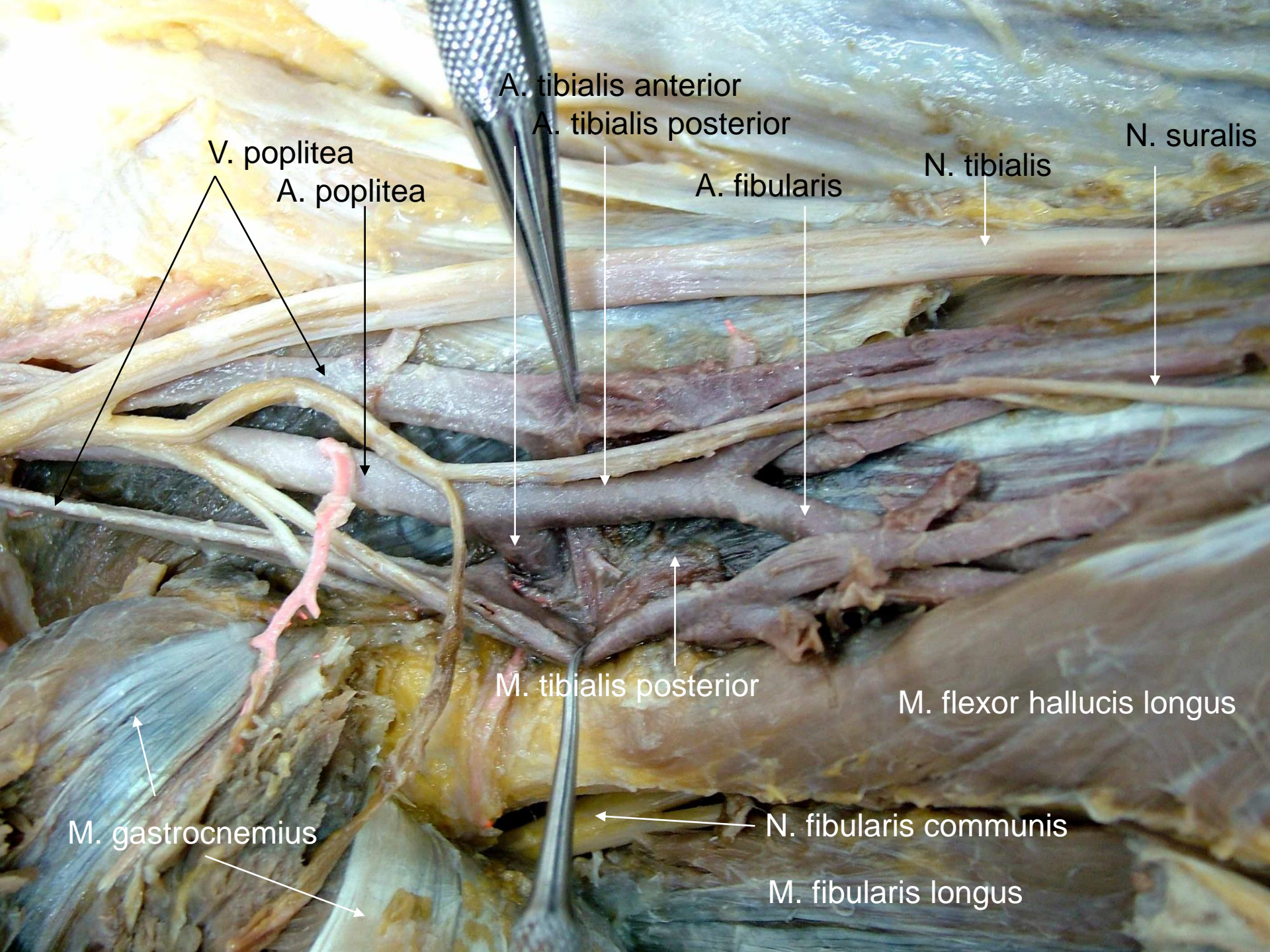
M. flexor hallucis longus

M. tibialis posterior

M. gastrocnemius

M. fibularis longus

A. circumflexa fibularis



A. tibialis anterior

A. tibialis posterior

N. suralis

V. poplitea

A. poplitea

A. fibularis

N. tibialis

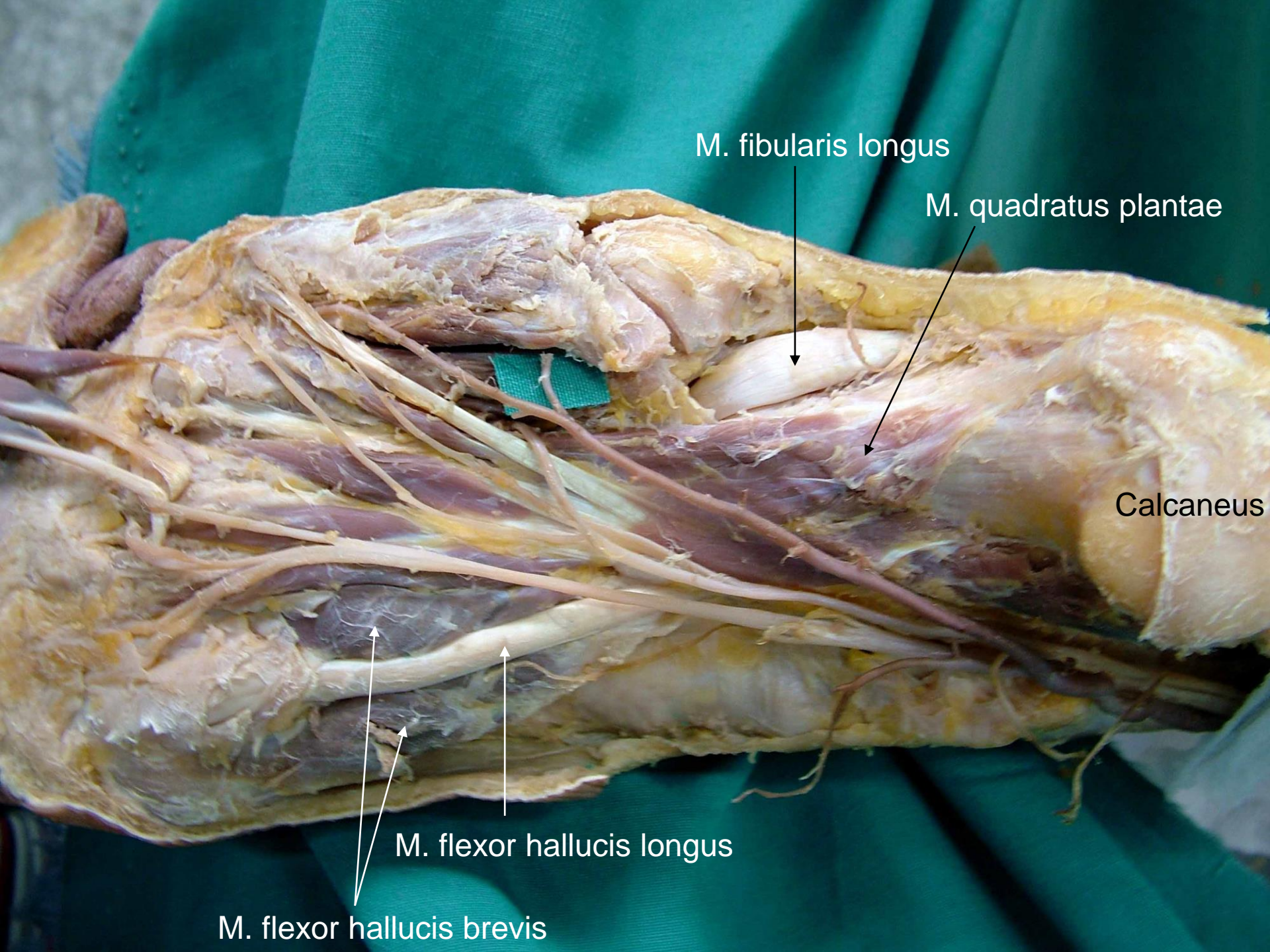
M. tibialis posterior

M. flexor hallucis longus

M. gastrocnemius

N. fibularis communis

M. fibularis longus



M. fibularis longus

M. quadratus plantae

Calcaneus

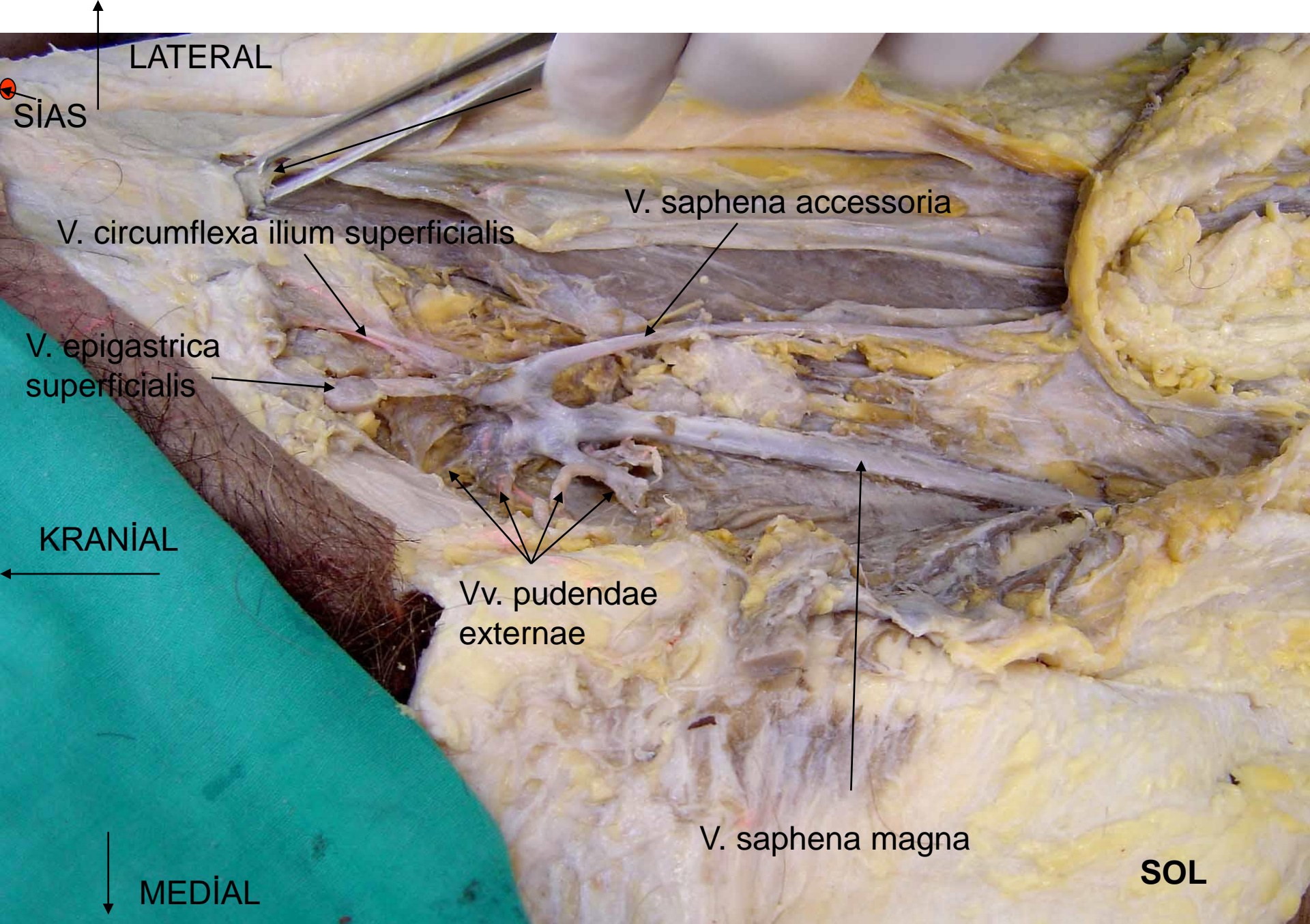
M. flexor hallucis longus

M. flexor hallucis brevis

Alt Tarafın Venleri

Yüzeyel Venleri

- Arcus venosus
dorsalis pedis
- **V.saphena magna**
(iç yandan)
 - V.femoralis'e
dökülür.
- **V.saphena parva**
(dış yandan)
 - V.poplitea'ya
dökülür.



LATERAL

SIAS

V. circumflexa ilium superficialis

V. saphena accessoria

V. epigastrica superficialis

Vv. pudendae externae

V. saphena magna

KRNIAL

MEDIAL

SOL

Alt Tarafın Venleri

- Derin venler
 - Vv.tibiales (anterior-posterior)
↓
 - V.poplitea
↓
 - V.femoralis
↓
 - V.iliaca externa

Pelvisin Venleri

- V.iliaca externa
 - Alt tarafın veni
 - V.iliaca interna
 - Pelvisin veni
- ↓
- V.iliaca communis
- ↓
- V. cava inferior
- ↓
- Atrium dextrum

V.CAVA INFERIOR

- Aorta abdominalis'in sağındadır
- En geniş çaplı vendir.
- **V.iliaca communis dextra ve sinistra'nın L5 seviyesinde birleşmesi ile meydana gelir.**
- Atrium dextrum'a açılır.

BÜYÜK VENLER

- **V.cava superior**
 - Baş-boyun, göğüs ve üst taraf
- **V.cava inferior**
 - Karın, pelvis ve alt taraf