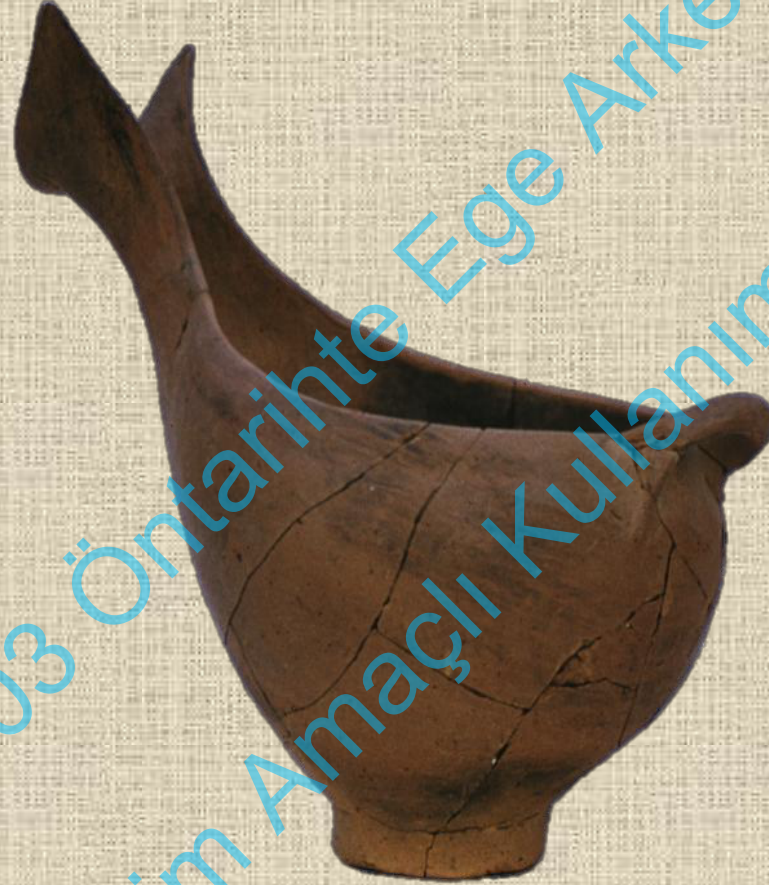


PRT 203 – ÖNTARİHTE EGE ARKEOLOJİSİ

Prof. Dr. Vasıf Şahoğlu
Ankara Üniversitesi, Mayıs 2020

Ders 8: Erken Hellas Kültürü

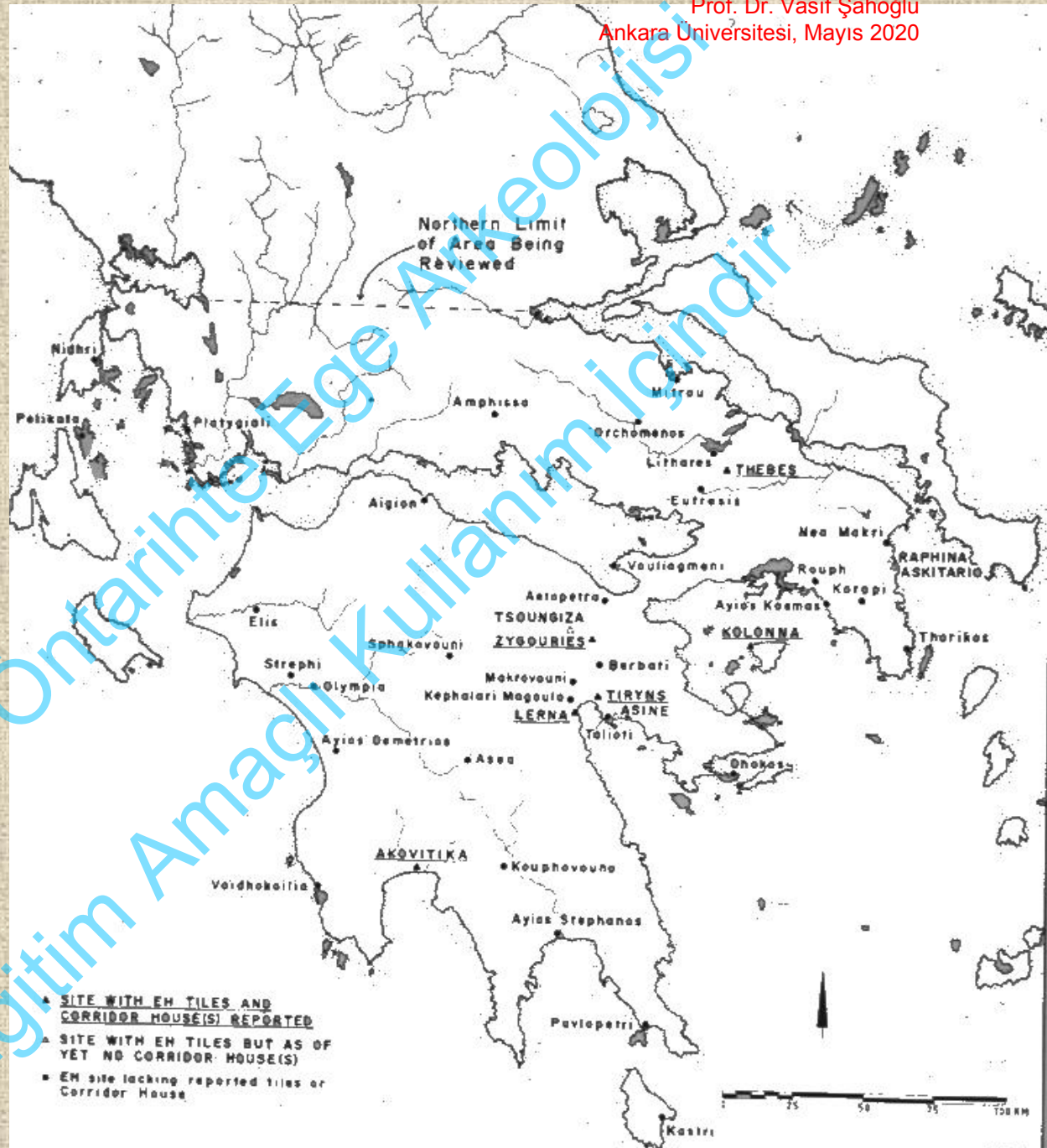


Ankara Üniversitesi

Dil ve Tarih – Coğrafya Fakültesi

Arkeoloji Bölümü

Protohistorya ve Önasya Arkeolojisi Anabilim Dalı



Chronology	Crete	Cyclades	Greece	Egypt		
					High	Low
3100	EM I	EC I	EH I	1 st -2 nd Dynasty 3100/3000-2700		
2900						
2800	EM IIA	EC II	EH IIA	Old Kingdom (2700-2136)		
2700						
2600	EM IIB	EC II	EH IIB	Old Kingdom (2700-2136)		
2500						
2400	EM IIB	EC II	EH IIB	Old Kingdom (2700-2136)		
2300						
2200	EM III	EC III	EH III	1 st Intermediate Period (2136-2023)		
2100						
2000	MM IA	MC I	MH I	Middle Kingdom (2116-1795)		
1900						
1800	MM IB	MC II	MH II	Middle Kingdom (2116-1795)		
1700						
1700	MM II	MC II	MH II	Middle Kingdom (2116-1795)		
1600						
1600	MM III	MC III	MH III	2 nd Intermediate Period (1795-1540)		
1500						
1500	LM IA	LC I	LH I	New Kingdom (1540-1070)	Hatshepsut Tuthmosis III	1479-1425
1400						
1400	LM IB	LC II	LH IIA	New Kingdom (1540-1070)	Hatshepsut Tuthmosis III	1479-1425
1300						
1300	LM II	LC II	LH IIB	18 th Dynasty (1540-1295)	Amenhotep III	1391-1353
1200						
1200	LM IIIA1	LC II	LH IIIA1	18 th Dynasty (1540-1295)	Akhenaten	1353-1337
1100						
1100	LM IIIA2	LC II	LH IIIA2	18 th Dynasty (1540-1295)	Akhenaten	1353-1337
1000						
1000	LM IIIB	LC III	LH IIIB	19 th Dynasty (1295-1186)	Ramses II	1279-1213
900						
900	LM IIIC	LC III	LH IIIC	20 th Dynasty (1186-1070)	Ramses III	1184-1153
800						
800	Subminoan		Submycenaean			

FIGURE 1.1. Table of Aegean relative and absolute chronology. Table by Dan Davis.

1918 yılında Wace & Blegen Arthur Evans'ın Giritte yarattığı Üçlü kronolojik sistemin benzerini Kıta Yunanistan için uygulamıştır. Bu sistem, Erken, Orta ve Geç Hellas şeklinde, daha sonra ise I, II, III şeklinde olmuştur.

Daha sonra, 1970lerde Renfrew, bu sistemi kültür isimleriyle Değiştirecek bir öneri getirmiş ve her bir döneme farklı bir Kültür ismi verilmiştir.

EH I..... Eutresis Kültürü
(içinde bölgesel Talioti Kültürü)
EH IIA..... Korakou Kültürü
EH IIB..... Lefkandi I Kültürü
EH III..... Tiryns Kültürü
Lerna IV

Kıta Yunanistanın birçok bölgesinde Lefkandi I kültürü Karşımıza çıkmıyor ve Korakou Kültürü, Tiryns Kültürü Tarafından takip ediliyor.

Erken Hellas Kültürü

Eutresis Kültürü / Erken Hellas I
(MÖ 3100/3000 – 2650)

Mimari:

Bu döneme ait yerleşim mimarisi ile ilgili çok kısıtlı miktarda bilgilere sahibiz. Perachora'da sur duvarı olabilecek bir duvara ait küçük bir kısım açığa çıkarılmıştır.

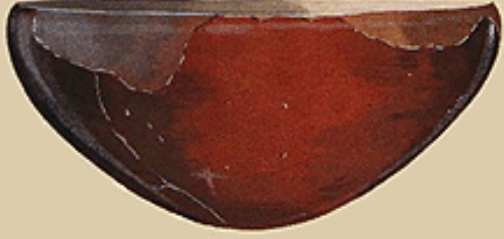
Yunanistan'ın Erken Tunç Çağı I dönemi kültürü olan bu kültür, Lithares (Boiotia), Palaia Kokkinia (Attica), Perachora Vouliagmeni (Corinthia), Nemea – Tsoungiza (Corinthia) ve Talioti (Argolid) gibi merkezlerde tespit edilmiştir.

Bu tabaka en iyi şekilde Korakou'da Son Neolitik ve Erken Tunç Çağı II tabakaları arasındaki dolgu içerisinde tespit edilmiştir. Bu dönemin en karakteristik tipi Kırmızı astarlı ve perdahlı yarıküresel çanaklardır. Bu tip Peloponnes'den Thessalya bölgesine kadar uzayan bir bölgede karşımıza çıkmaktadır.

Erken Hellas Kültürü

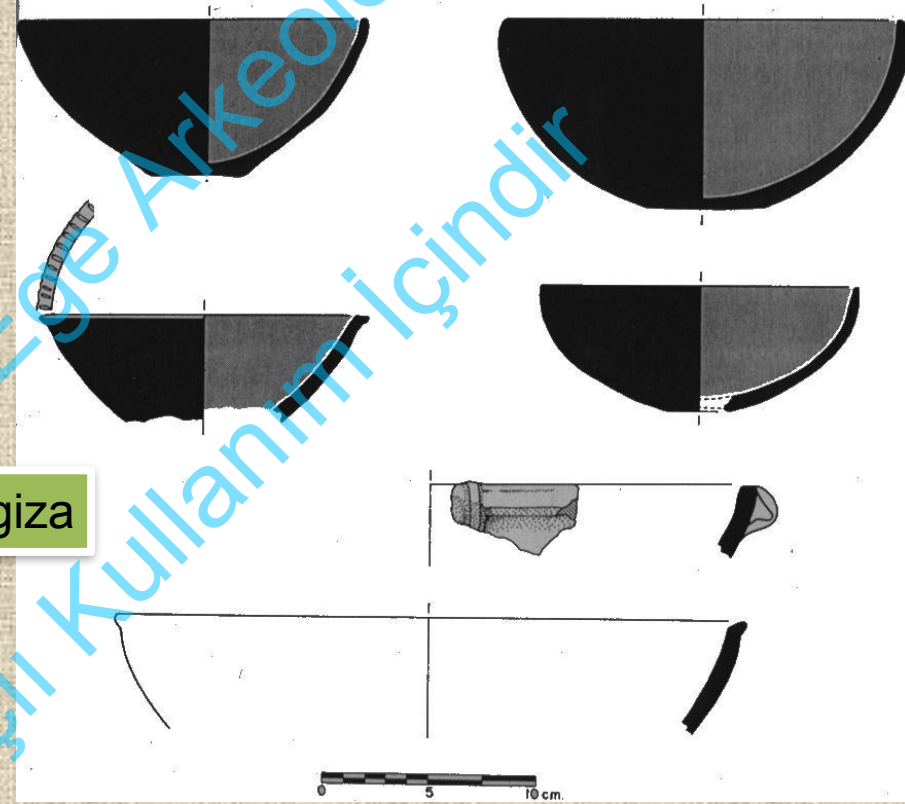
Eutresis Kültürü / Erken Hellas I
(MÖ 3100/3000 – 2650)

Seramik



Tsoungiza

Eutresis

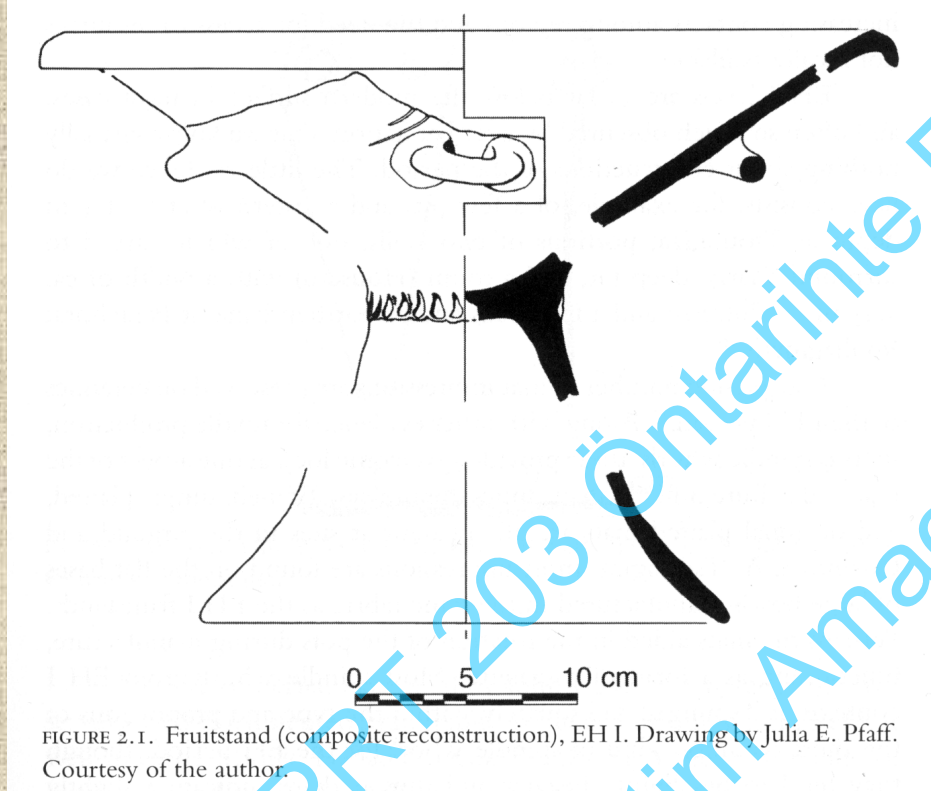


Eutresis kültürünün genel seramik özellikleri şöyle özetlenebilir. İnce nitelikli seramik gruplarında Kırmızı astar en yaygın olarak görülen astar türüdür. Bu perdahlı olabileceği gibi perdahsız da olabilir. Kaba mutfak kaplarında karşımıza çıkan özellik ise bunların genellikle koyu renkli seramikler olduğudur. Basit kazıma ve baskı bezemeler de bu dönemde karşımıza çıkmaktadır. Oldukça sınırlı bir kap tiplemesi yine bu dönemde görülmektedir. Bunlar dışbükey formlu çanaklar, pedestal veya düz dipli yeme ve içme kapları, konik boyunlu çömlekler ve yemek pişirme amaçlı geniş ağızlı çömlekler karşımıza çıkmaktadır.

Erken Hellas Kültürü

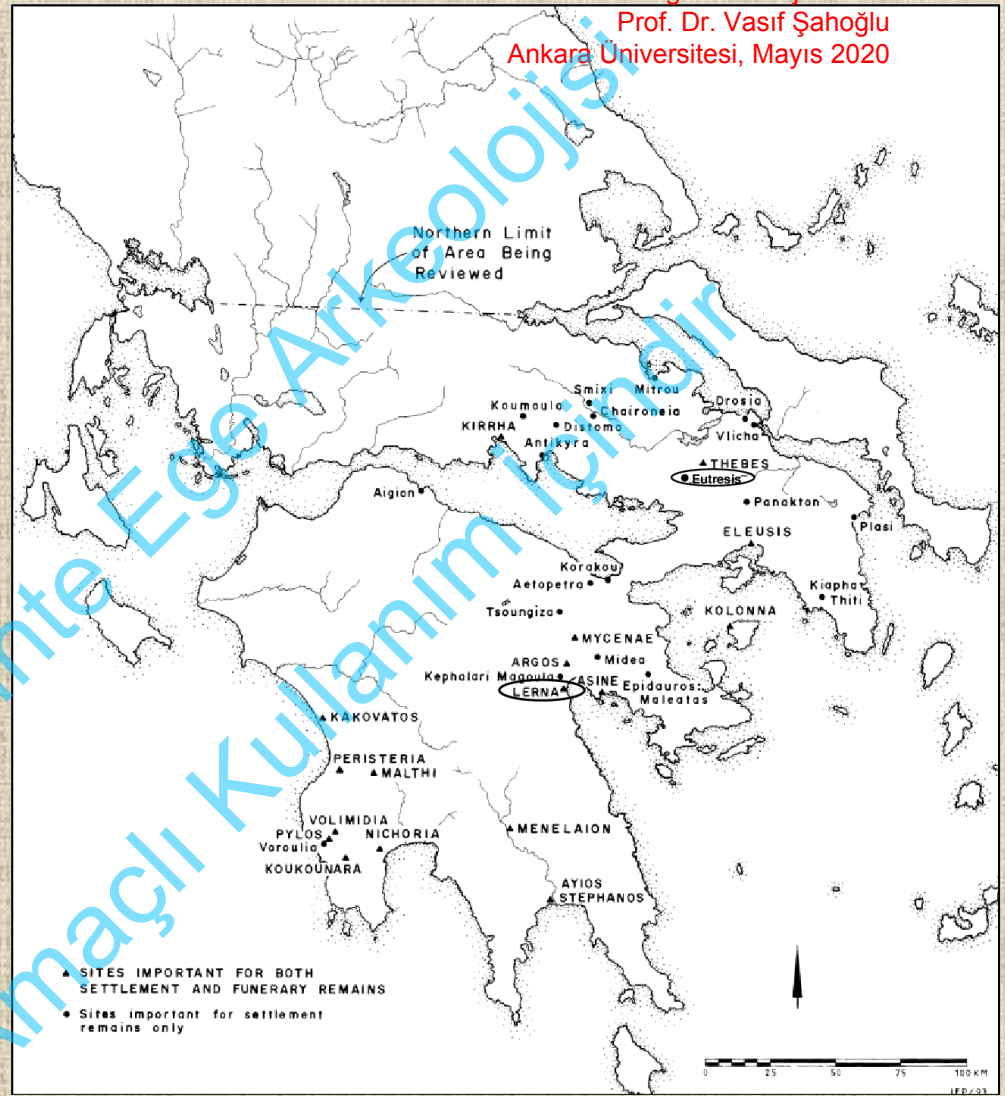
Eutresis Kültürü / Erken Hellas I
(MÖ 3100/3000 – 2650)

Seramik



Seramiğe bakıldığında bazı yerel farklılıkların olduğu görülmektedir. Buna örnek olarak Talioti grubu seramik gösterilebilir (Orta Argolis bölgesinde genellikle perdahsız, kırmızı astarlı seramik grubu. Yüksek pedestal kaideler ve baskı ve kazıma bezemelerle dikkati çekiyor).

Erken Hellas Kültürü

Korakou Kültürü / Erken Hellas II
(MÖ 2650-2200/2150)

Bu dönem, Eutresis ve Tsoungiza'da EH I tabakaları üzerinde, Lerna, Eutresis, Tiryns ve Tsoungiza'da da EH III tabakalarının altında tespit edilmiştir. Bu kültür, Giritte Knossos EM II tabakalarında, doğuda Kikladda EK II tabakalarında İos – Skarkos, ve Keos – Ayia Irini'de karşımıza çıkmaktadır. Bu kültüre ait izler Batı Anadolu'da Liman Tepe Erken Tunç Çağı II tabakalarında da görülmektedir.

Erken Hellas Kültürü

Korakou Kültürü / Erken Hellas II
(MÖ 2650-2200/2150)

Konut Mimarisi



Manika

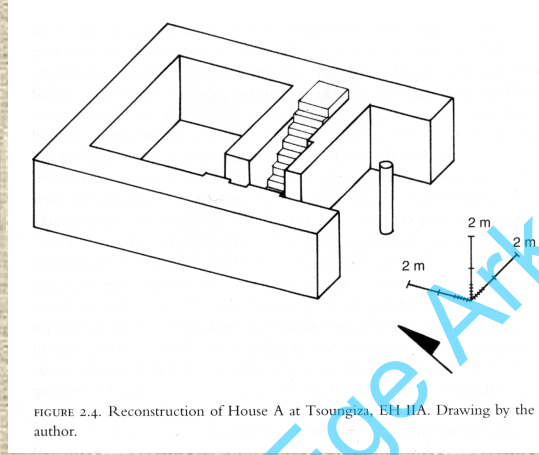


FIGURE 2.4. Reconstruction of House A at Tsoungiza, EH IIA. Drawing by the author.

Tsoungiza

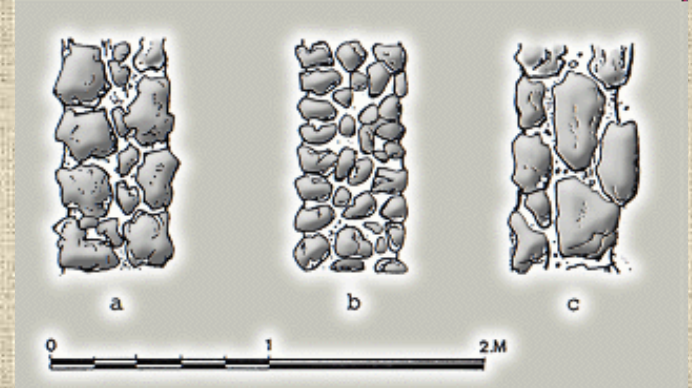


Eutresis

EH II dönemi domestik yapıları genelde dikdörtgen planlıdır. Düz damlı olan bu binaların içinde sabit ocaklar bulunmaktadır. Genelde sabit bir plan bulunmamasına rağmen, kapı girişleri içteki odalara açılan kapılardan farklı konumda bulunmaktadır. Bu yapılar bazen koridorlu evlerin çok daha basit formu gibidir. Binalar genelde birden çok odaya sahiptir.



Lerna: Taş temel üzerine kerpiç

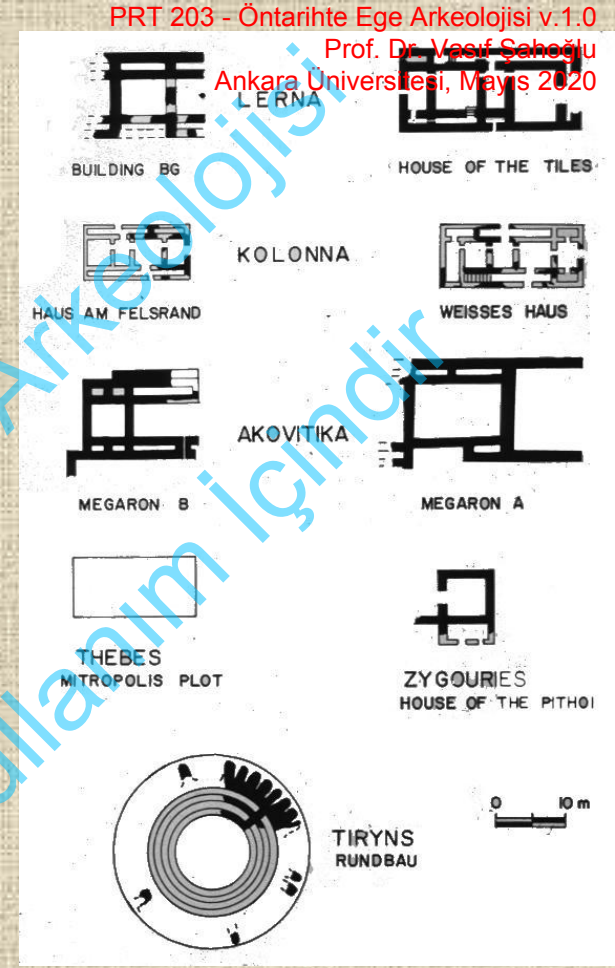
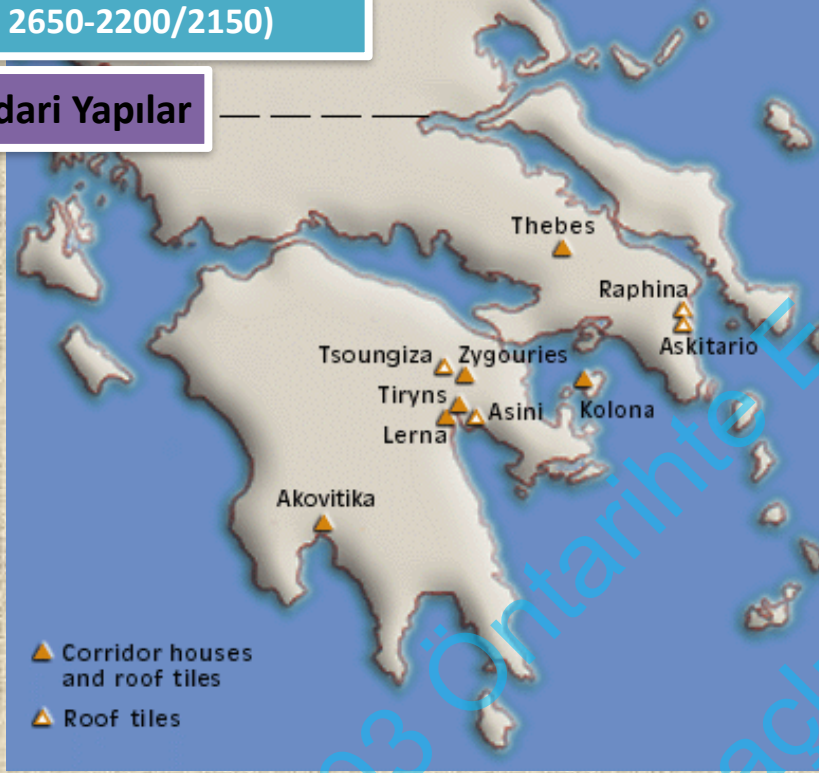


Lithares: Duvar örgü teknikleri

Erken Hellas Kültürü

Korakou Kültürü / Erken Hellas II
(MÖ 2650-2200/2150)

İdari Yapılar



Bu dönemde tamamı kıyıda yer alan bazı yerleşimler surlarla çevrilidir. (Lerna, Askitarío, Kolonna)

İlk kez bu dönemde büyük, idari / dini özel fonksiyonlara sahip yapılar ortaya çıkmaya başlar.

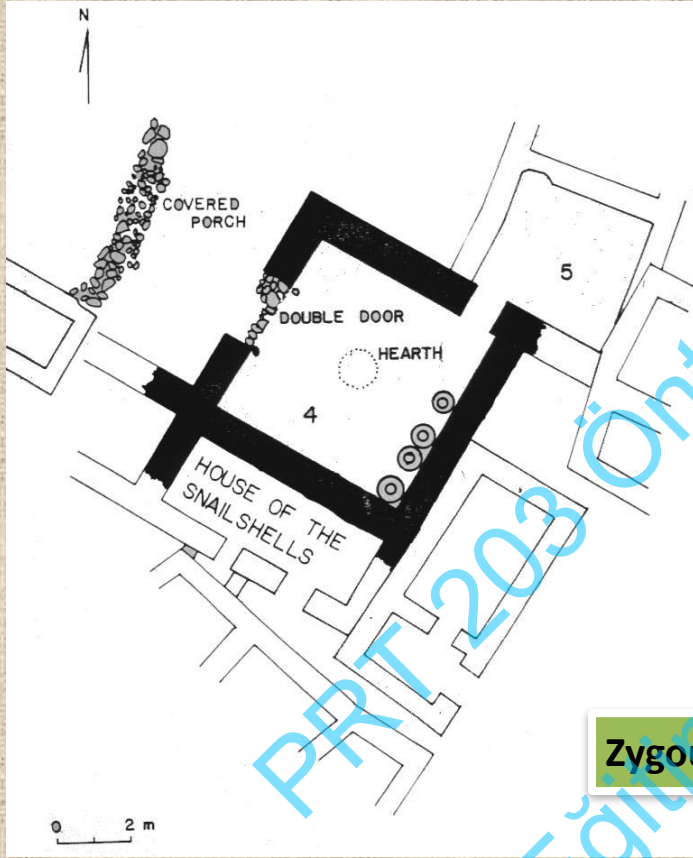
(Lerna – Kiremitli Ev, BG Evi, Aegina Kolonna'daki Beyaz Ev, Thebes – Surlu Yapı, Zygories – Pithoslu Yapı...)

Bunlar arasında sadece Tiryns'de bulunan "Yuvarlak Yapı" plan olarak diğerlerinden ayrılır. Ancak bu yapıda da Koridorlar ve çatısında p.t ve shist taşından kiremitler tespit edilmiştir. Dolayısıyla bu özelliklerinden dolayı Koridorlu Evler dediğimiz mimari plan içerisinde değerlendirilmektedir. Bu binaların fonksiyonlarıyla ilgili olarak çeşitli teoriler bulunmaktadır.

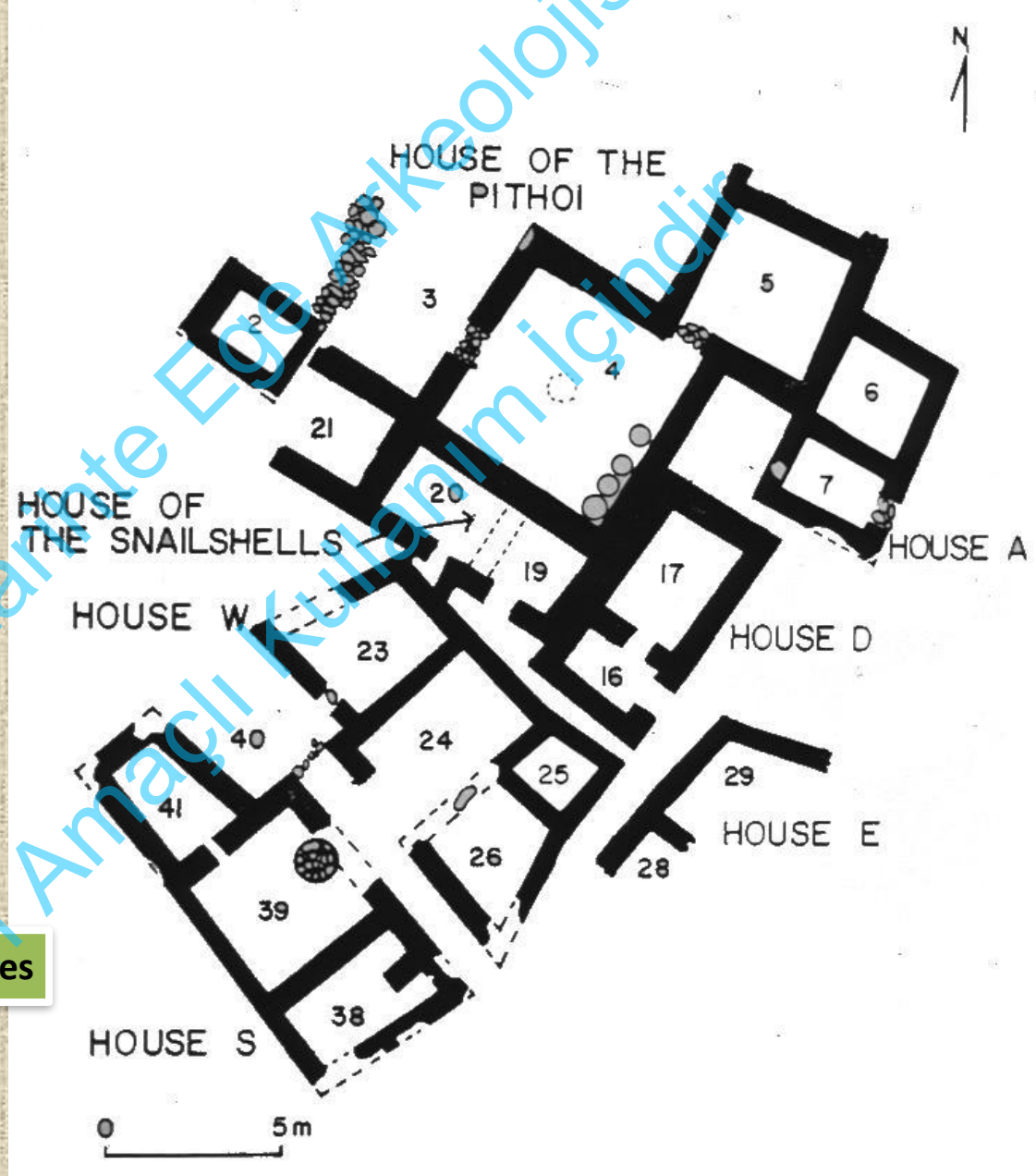
Erken Hellas Kültürü

Korakou Kültürü / Erken Hellas II
(MÖ 2650-2200/2150)

İdari Yapılar



Zygouries

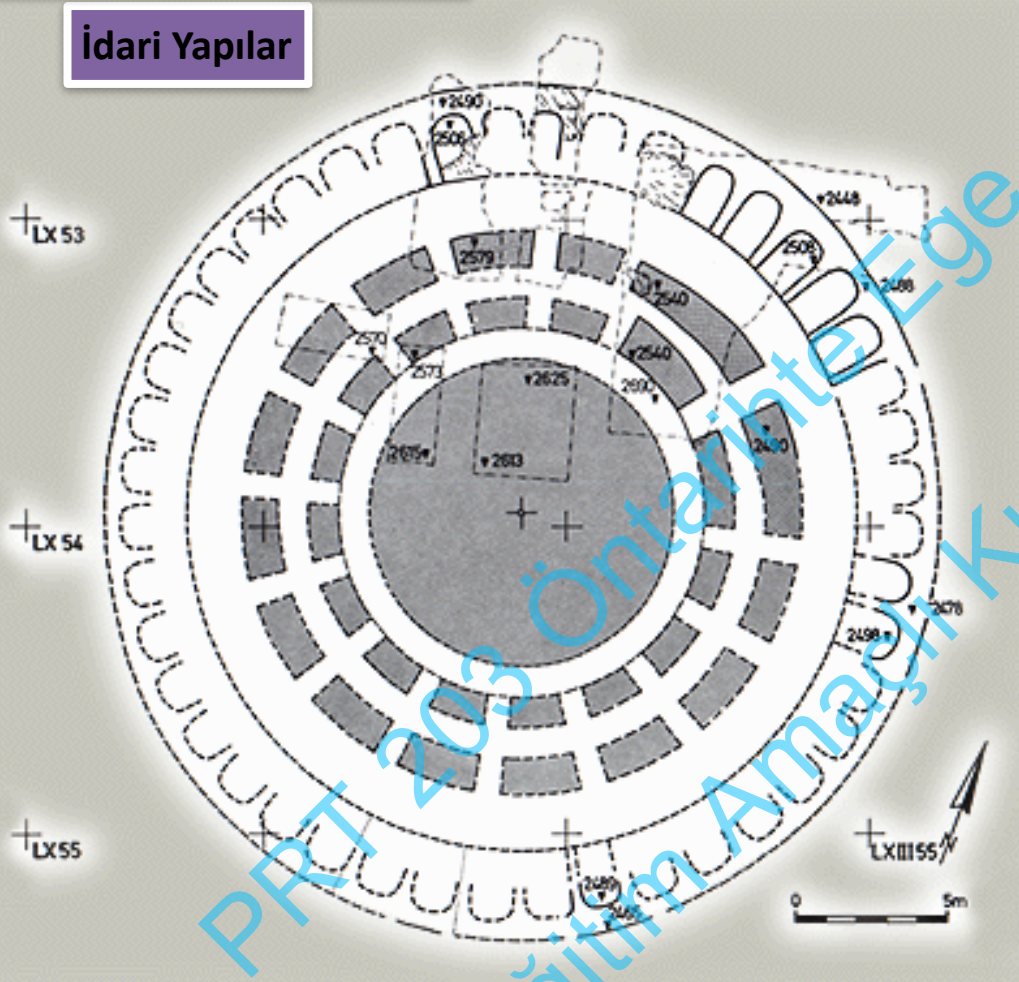


Erken Hellas Kültürü

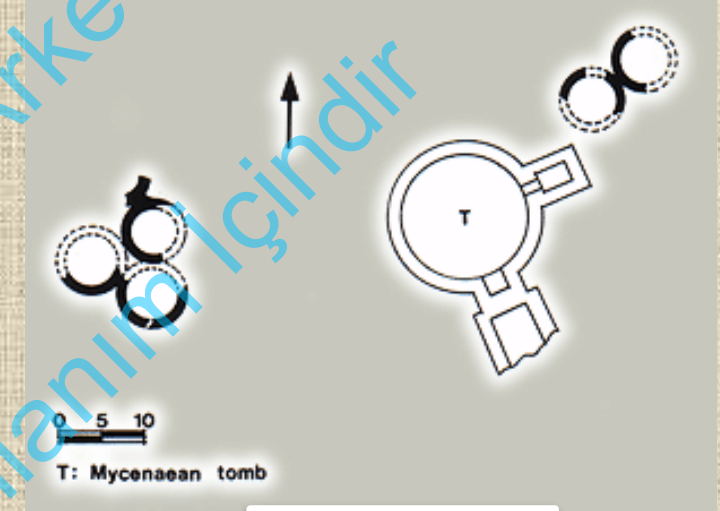
Korakou Kültürü / Erken Hellas II
(MÖ 2650-2200/2150)

ERKEN HELLAS II MİMARİ

İdari Yapılar



Tiryns 'Rundbau'

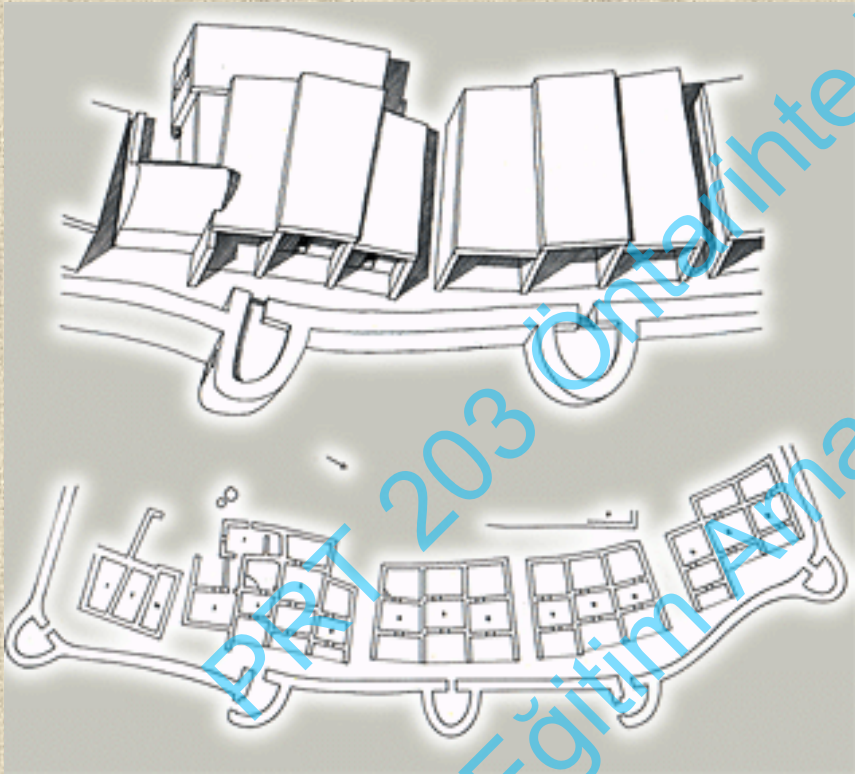


Orchomenos

Erken Hellas Kültürü

Korakou Kültürü / Erken Hellas II
(MÖ 2650-2200/2150)

Savunma Sistemi



Aegina Kolonna V Yerleşmesi ve Savunma Sistemi

Erken Hellas Kültürü

Korakou Kültürü / Erken Hellas II
(MÖ 2650-2200/2150)

İdari Yapılar

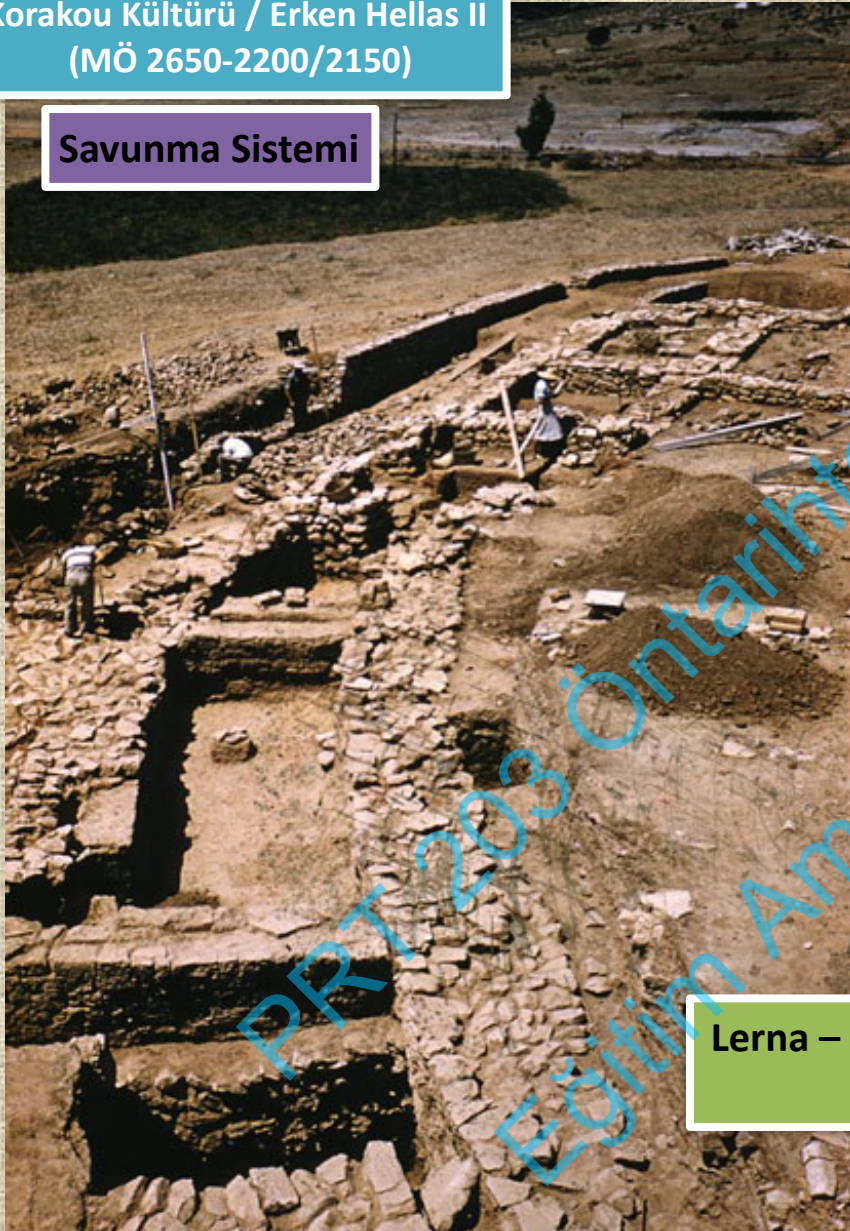


Aegina Kolonna III, Koridorlu Ev (Weisses Haus) Maketi

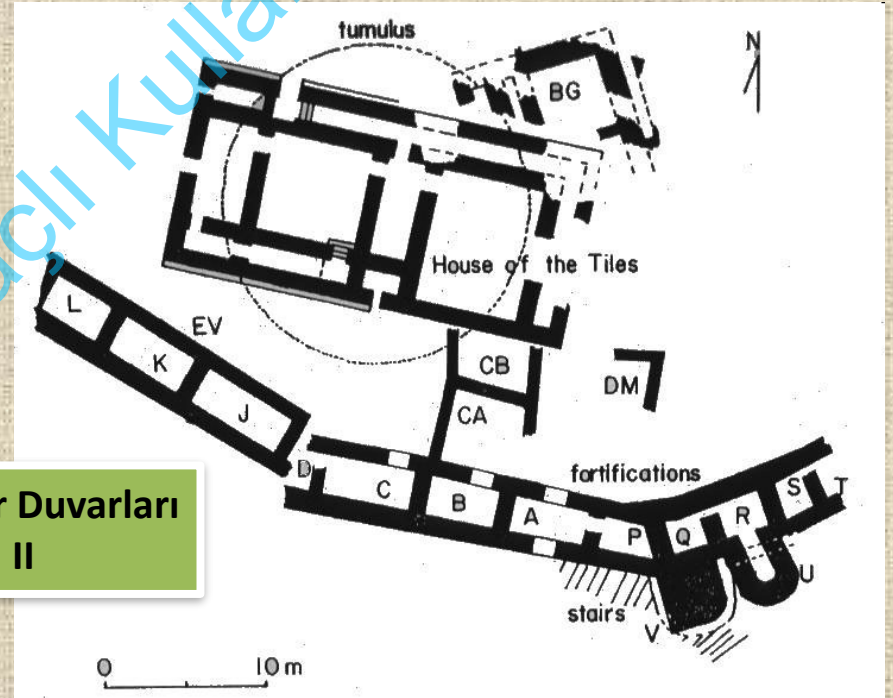
Erken Hellas Kültürü

Korakou Kültürü / Erken Hellas II
(MÖ 2650-2200/2150)

Savunma Sistemi



Lerna – Sur Duvarları
EH II



Erken Hellas Kültürü

Korakou Kültürü / Erken Hellas II
(MÖ 2650-2200/2150)

İdari Yapılar

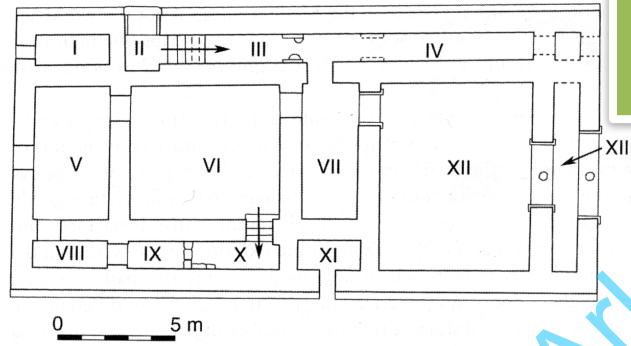


FIGURE 2.7. Plan of the House of the Tiles at Lerna, EH IIB. After M. H. Wienecke,

PRT 203 - Öntarihte Ege Arkeolojisi v.1.0
Prof. Dr. Vasif Şahoğlu
Ankara Üniversitesi, Mayıs 2020



Lerna'da bulunan EH II Dönemine tarihlenen Kiremitli Ev, 25x12 m boyutlarında dikdörtgen bir yapıdır. Bu yapı, iki büyük salon ve bunların arasında yer alan daha küçük boyutlu iki oda ile yanlarda bulunan dar uzun koridorlardan oluşmaktadır. Yapıya her dört taraftan da giriş vardır.

İki katlı olan yapının tavanı shist taşı ve pişmiş topraktan yapılan kiremitlerle kapatılmıştır. Yapının inşasında kullanılan kerpiç blokların boyutları 0.35 x 0.13m dir. Binanın çeşitli kısımlarında ahşap kullanılmıştır. Binanın duvar kalınlıkları 0.90m dir.

Bina tabanları sarı renkli kil ile kaplanmış olup binanın dış yüzey duvarı sıvalıdır. Binanın iç duvarları ve tabanı kırmızımsı kahve ince bir sıva ile kaplanmıştır.

Binanın inşaatı tam olarak tamamlanmamıştır. Bazı odaların sivaları tamamlanmış olmasına rağmen, diğer mekanların sıva işlerinin henüz tamamlanmamış olduğu anlaşılmıştır. Bu da binanın bir anda terk edildiğini kanıtlayan verilerden biridir.

Merdivenlerin kuzeyde olanına sadece binanın dışından girilmekte olup bu üst kata çıkmaktadır. Güneydeki merdiven odasına bina içinden geçilmektedir.

Binanın iki odasına sadece dışarıdan girilebilmektedir. Bunların biri kuzeybatı köşede olup (I), diğeri ise güney duvarının ortalarında yer alır (XI). Bu odaların duvarları sıvanmamıştır. Güneyde bulunan oda, bina içerisinde kayda değer en önemli arkeolojik verilerin ele geçtiği mekandır. Yangınla tahrip olan binada, bu odada bulunan çok sayıda seramik ve mühür baskısı ile yanmış kalıntılar, Kiremitli evin en önemli özelliğini oluşturmaktadır.

Erken Hellas Kültürü

Korakou Kültürü / Erken Hellas II
(MÖ 2650-2200/2150)

İdari Yapılar

Lerna Kiremitli Ev EH II

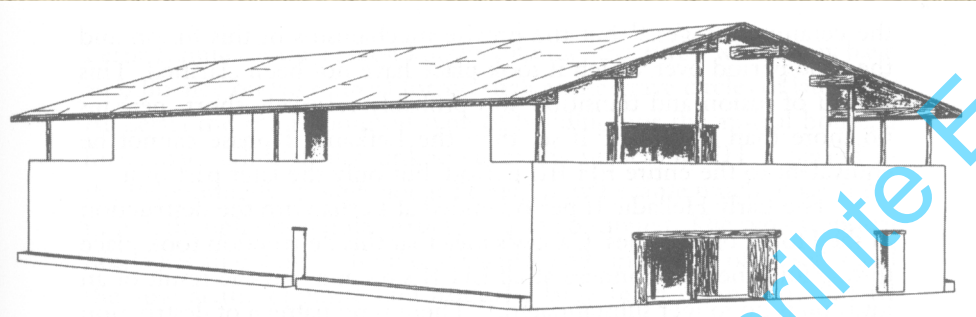


FIGURE 2.8. Reconstruction of the House of the Tiles at Lerna, EH IIB. M. H.

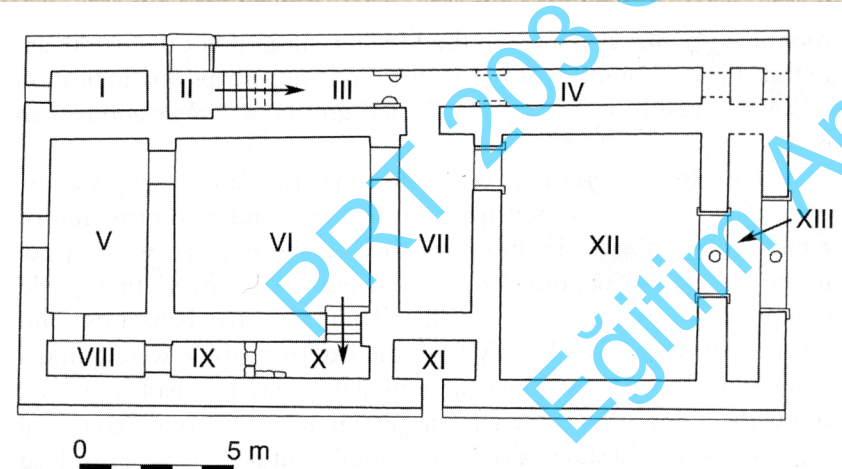


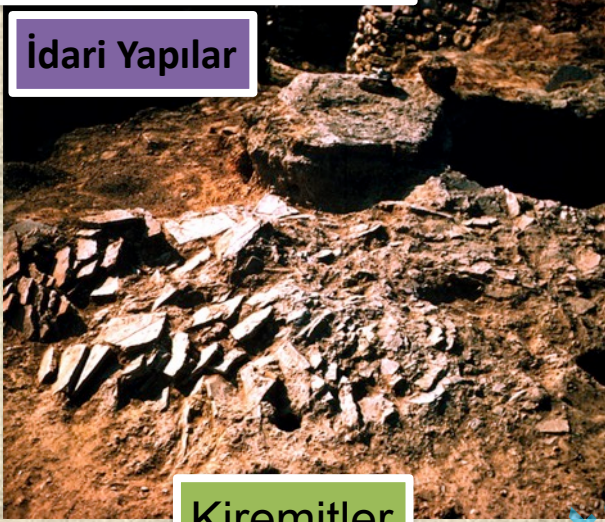
FIGURE 2.7. Plan of the House of the Tiles at Lerna, EH IIB. After M. H. Wiencke,



Erken Hellas Kültürü

Korakou Kültürü / Erken Hellas II
(MÖ 2650-2200/2150)

İdari Yapılar



Kiremitler

Kiremit



PRT 203 - Öntarihte Ege Arkeolojisi v.1.0
Prof. Dr. Vasıf Şahoğlu
Kikass, Uludağ Üniversitesi, Mayıs 2020

Lerna Kiremitli Ev
EH II



Erken Hellas Kültürü

Korakou Kültürü / Erken Hellas II
(MÖ 2650-2200/2150)

İdari Yapılar

Lerna Kiremitli Ev Mühür Baskıları EH II



79 a-f Drawings of six of the many clay seal-impressions found in the House of Tiles at Lerna. The favourite motives are geometrical, but occasionally spiders (c) or ritual vessels (f) were used. 79g is a photograph of one of these seal-impressions

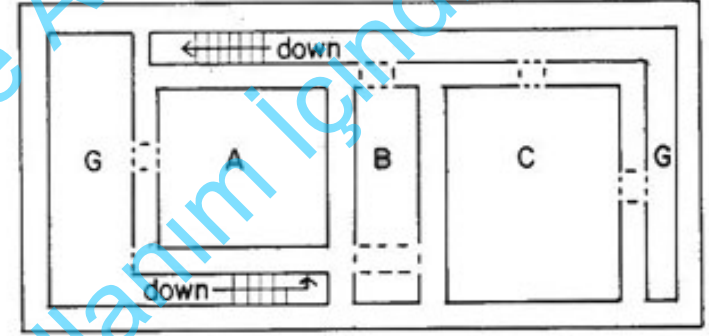


RECONSTRUCTION

- A Private Room
- B Lightwell
- C Public Room
- G Galleries (open to exterior)

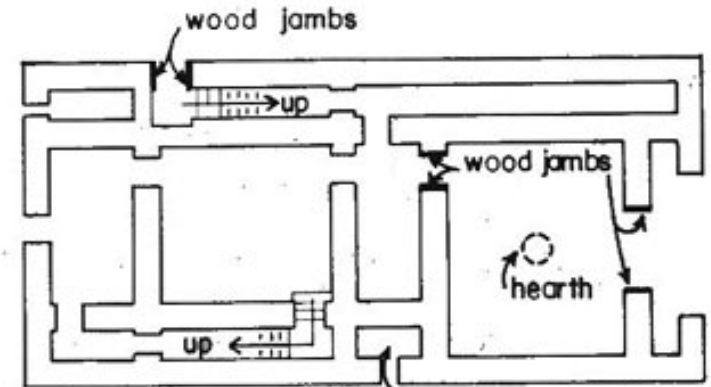
RECONSTRUCTION 2

- Private Room
- Gallery or Public Room
- Clerestory
- Galleries



SECOND FLOOR

0 5m



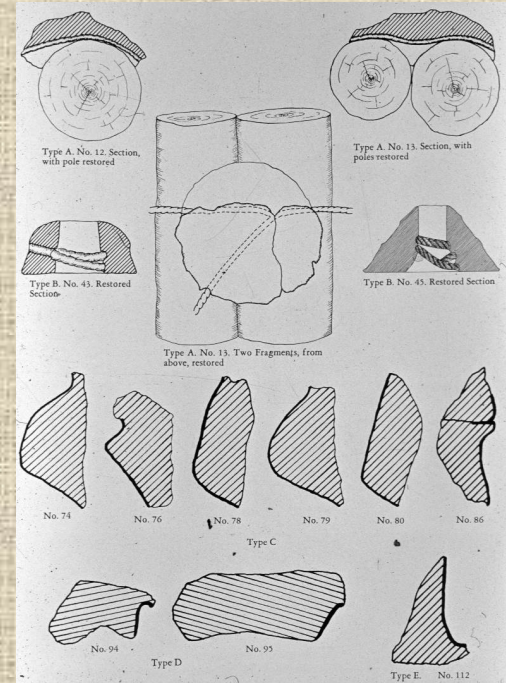
FIRST FLOOR

Erken Hellas Kültürü

Korakou Kültürü / Erken Hellas II
(MÖ 2650-2200/2150)

İdari Yapılar

Lerna Kiremitli Ev
Mühür Baskıları
EH II



Erken Hellas Kültürü

Korakou Kültürü / Erken Hellas II
(MÖ 2650-2200/2150)

İdari Yapılar

Lerna Kiremitli Ev
Mühür Baskıları
EH II

PRT 203 - Öntarihte Ege Arkeolojisi v.1.0
Prof. Dr. Vasıf Şahoğlu
Ankara Üniversitesi, Mayıs 2020



Lerna Kiremitli Ev
Mühür Baskılı
Törensel Ocak
EH II



Erken Hellas Kültürü

Korakou Kültürü / Erken Hellas II
(MÖ 2650-2200/2150)

Ölü Gömme Gelenekleri



EH II dönemi ölü gömme gelenekleri genellikle yerleşim dışı mezarlıklar içermektedir. Bu döneme ait standart bir mezar tipi yoktur. Basit toprak mezarlar, Taş sanduka, Kaya oda mezarlar görülmektedir.

Attikanın batı kıyısındaki Ayios Kosmas'daki Kuzey mezarlığında tespit edilen bazı oda mezarlar, ve Attikanın doğu sahilindeki Marathon'daki Tsepi mezarlığında ele geçen bazı buluntular Kikladların "Kamos Group" malzemeleri ile yakın benzerlik göstermektedir. Hem mezar tipleri hem de buluntular Kiklad bağlantılarını desteklemektedir.

Bu bulgular Kıta Yunanistan'ın Erken Hellas I dönemi sonuna tarihlenebileceği hakkında önemli veriler sağlamaktadır

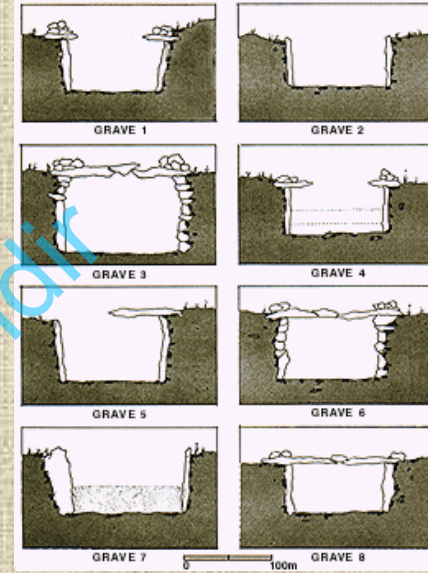
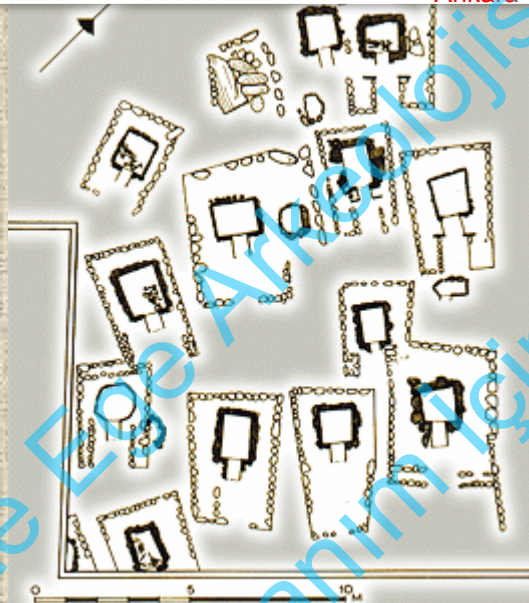
Erken Hellas Kültürü

Korakou Kültürü / Erken Hellas II
(MÖ 2650-2200/2150)

Ölü Gömme Gelenekleri



Tsepi Marathon – Erken Hellas I (Geç) Mezarlığı



Erken Hellas Kültürü

Korakou Kültürü / Erken Hellas II
(MÖ 2650-2200/2150)

Ölü Gömme Gelenekleri



Tsepi – Marathon Mezarlığı
Seramik ve Mermer İdol Buluntular

Erken Hellas Kültürü

Korakou Kültürü / Erken Hellas II
(MÖ 2650-2200/2150)

Ölü Gömme Gelenekleri

Manika Mezarlığı

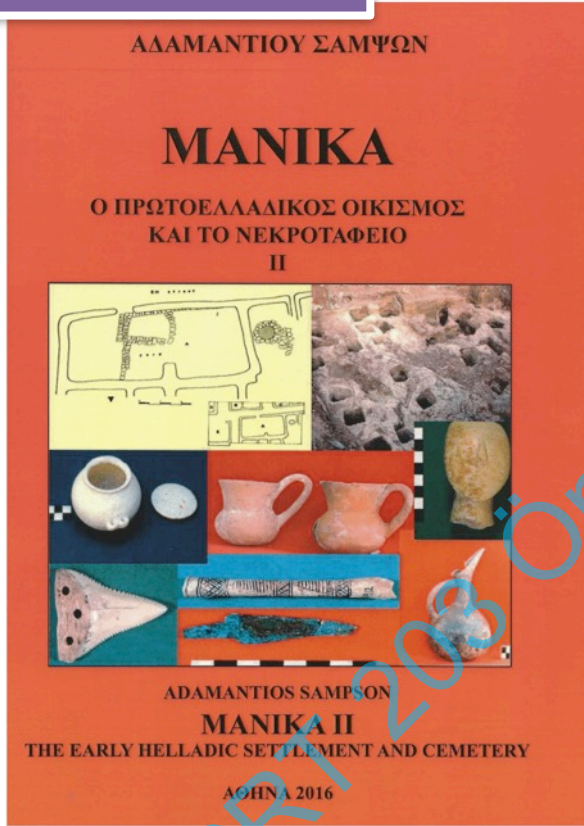


Manika, Euboea yarımadasında yer alan önemli bir yerleşim yeridir. Bu yerleşimin mezarlığına ait yaklaşık 300 mezar kazılmıştır. Mezarlar kayaya oyulmuş dikdörtgen veya dairesel planlı mezar odalarına sahiptir. Mezarların boyutları ve içerisindeki mezar eşyaları, burada hiyerarşik bir düzenin var olduğunu göstermektedir. Bazı mezarlardaki iskeletler üzerinde kesik izlerine rastlanmıştır. Mezarlık, bu özelliğiyle Kıta Yunanistan'da benzeri olmayan bir uygulamayı göstermektedir. Ancak bu kesiklerin nedeni tam olarak açıklanamamaktadır.

Erken Hellas Kültürü

Korakou Kültürü / Erken Hellas II
(MÖ 2650-2200/2150)

Ölü Gömme Gelenekleri



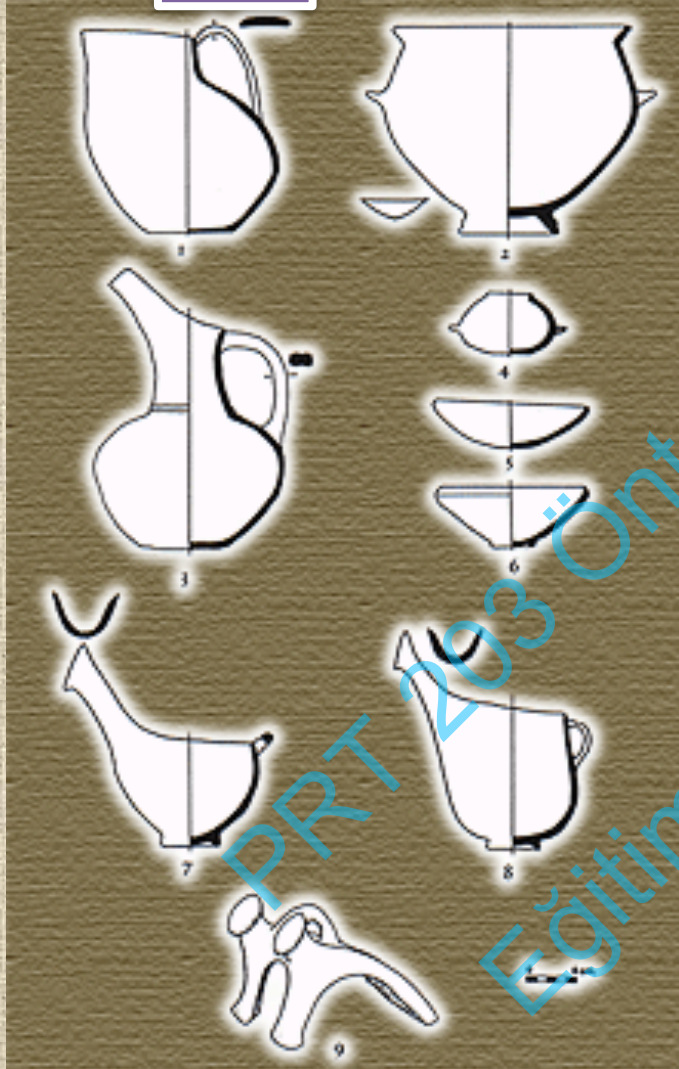
Manika Mezarlığı Seramik ve Küçük Buluntular



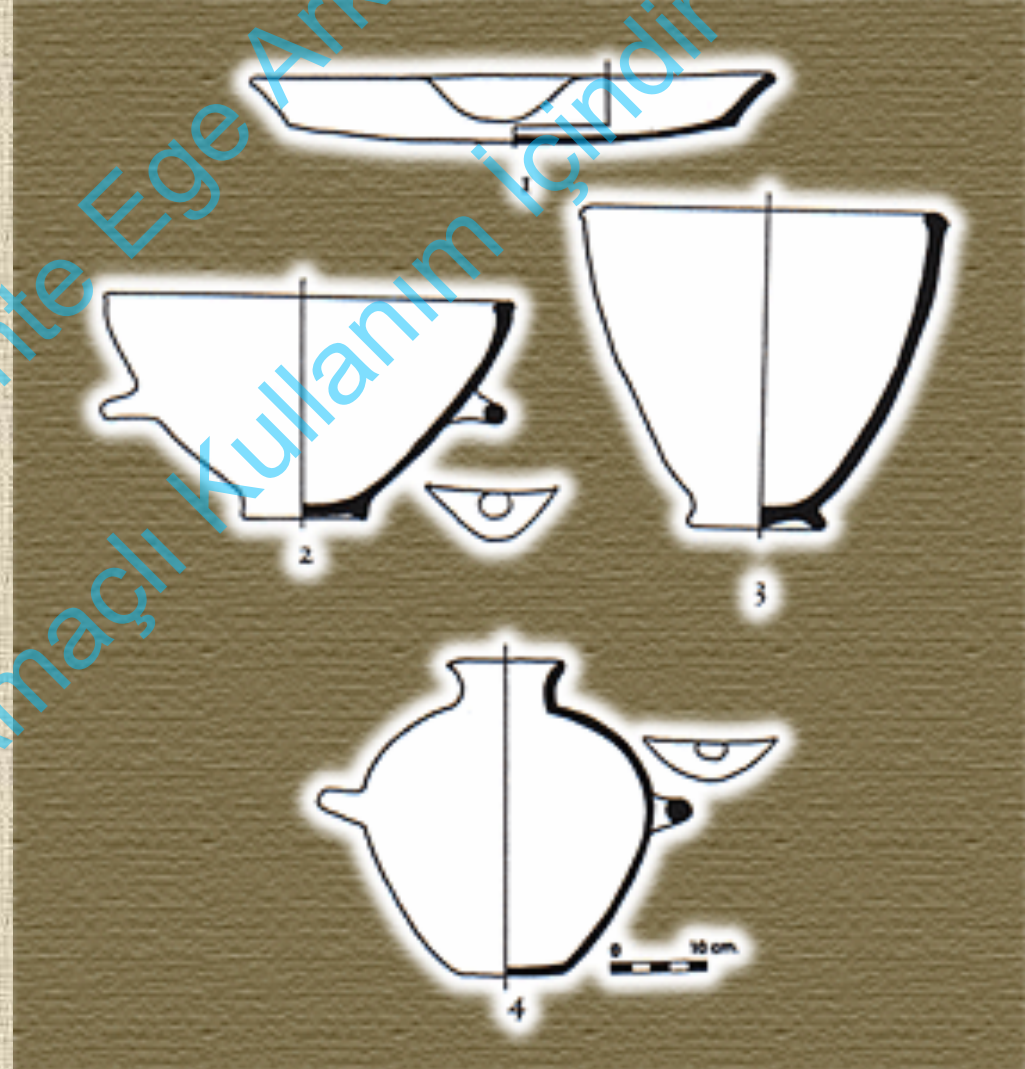
Erken Hellas Kültürü

Korakou Kültürü / Erken Hellas II
(MÖ 2650-2200/2150)

Seramik



Erken Hellas II Dönemi Ana Seramik Formları



Erken Hellas Kültürü

Korakou Kültürü / Erken Hellas II
(MÖ 2650-2200/2150)

Seramik



Urfirnisli Sos Kapları



Erken Hellas Kültürü

Korakou Kültürü / Erken Hellas II
(MÖ 2650-2200/2150)

Seramik



Erken Hellas Kültürü

Korakou Kültürü / Erken Hellas II
(MÖ 2650-2200/2150)

Seramik

Urfirnisli Sos Kapları

PRT 203 - Öntarihte Ege Arkeolojisi v.1.0
Prof. Dr. Vasıf Şahoğlu
Ankara Üniversitesi, Mayıs 2020

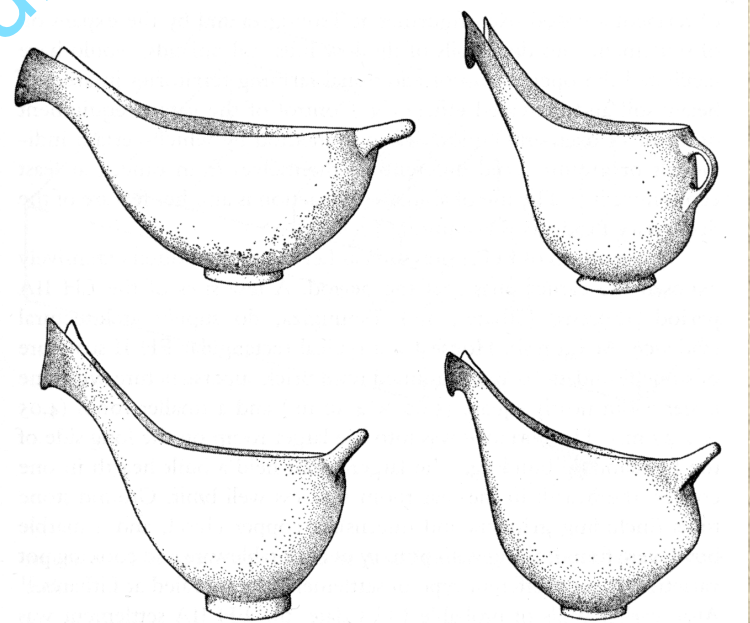
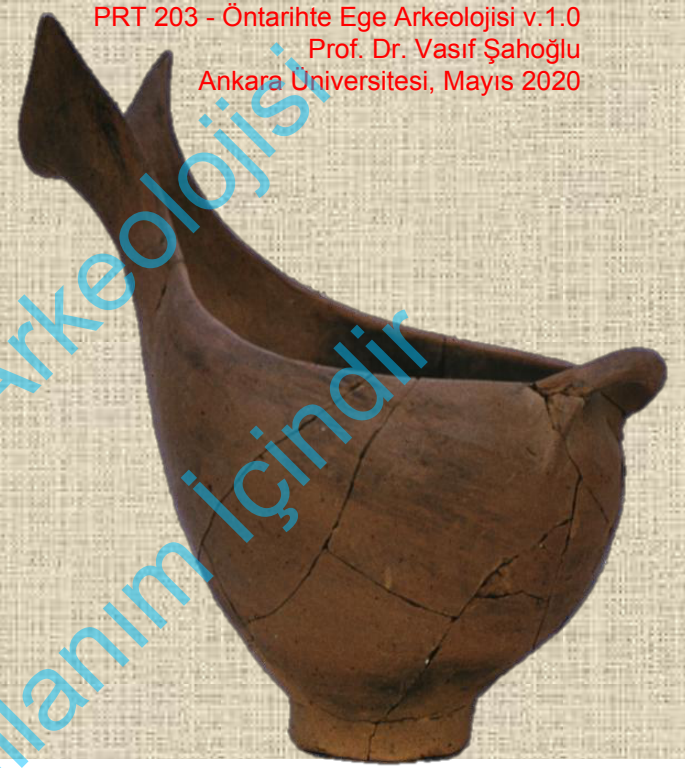
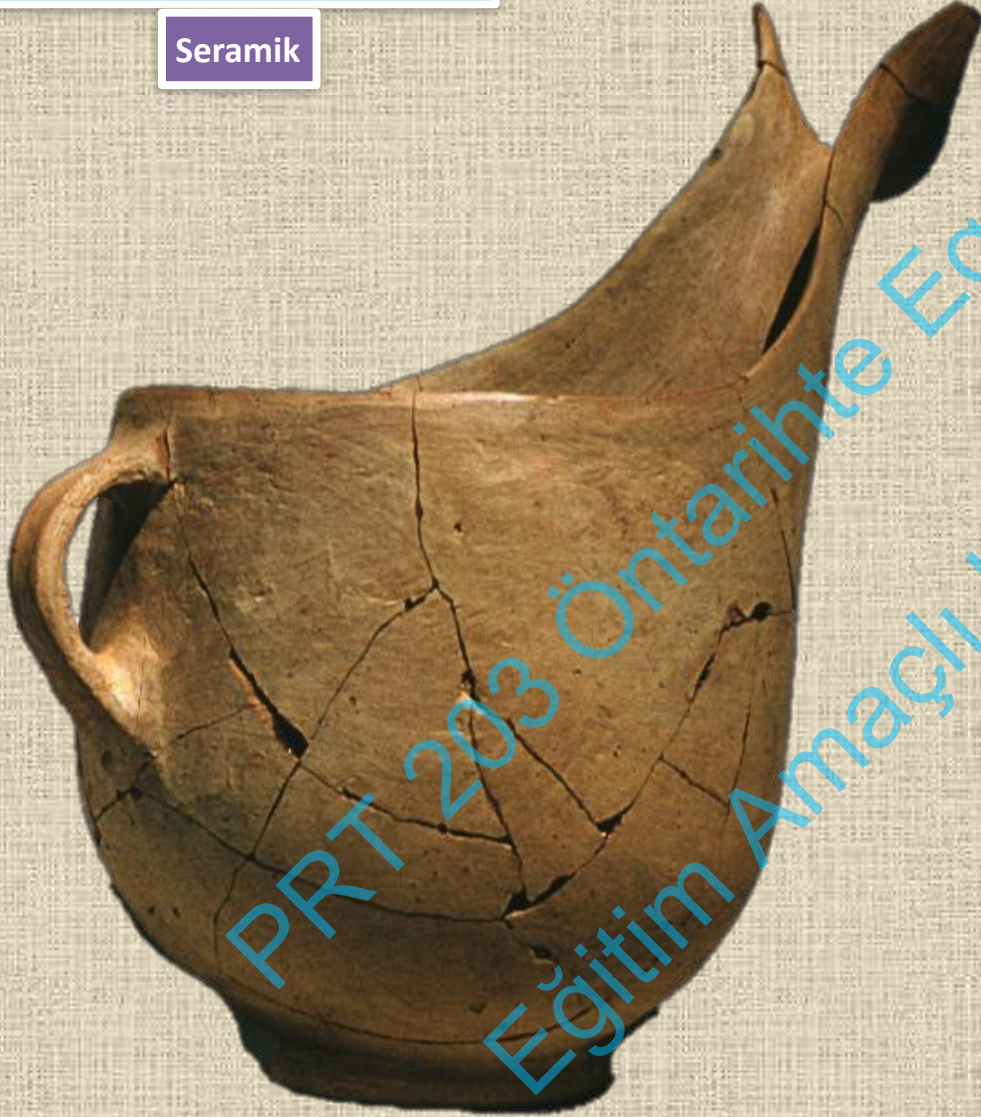


FIGURE 2.3. Sauceboats from Lerna, EH II. J. L. Caskey, "The Early Helladic

Erken Hellas Kültürü

Korakou Kültürü / Erken Hellas II
(MÖ 2650-2200/2150)

Seramik

PRT 203 - Öntarihte Ege Arkeolojisi v.1.0
Prof. Dr. Vasıf Şahoğlu
Ankara Üniversitesi, Mayıs 2020

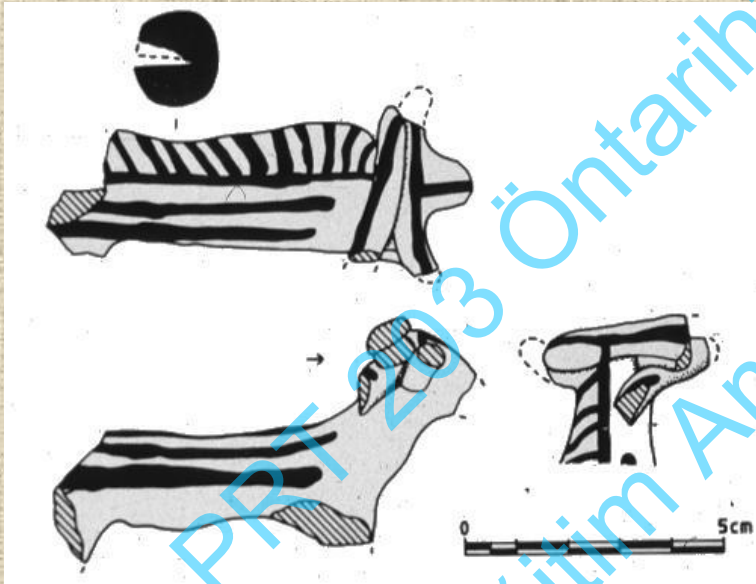


PRT 203 Öntarihte Ege Arkeolojisi
Eğitim Amaçlı Kullanım İçindir

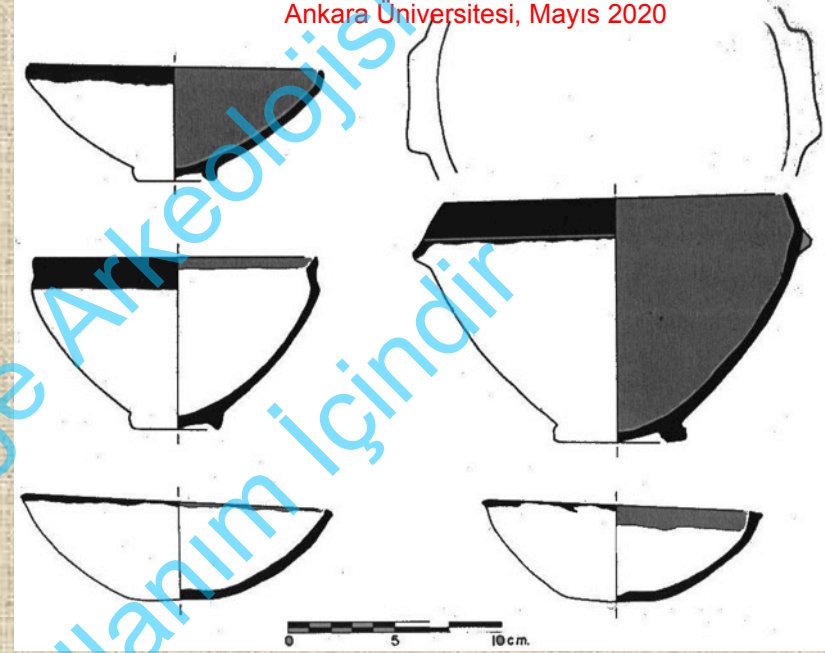
Erken Hellas Kültürü

Korakou Kültürü / Erken Hellas II
(MÖ 2650-2200/2150)

Seramik



Tsoungiza, Sığır Figürini



Tsoungiza

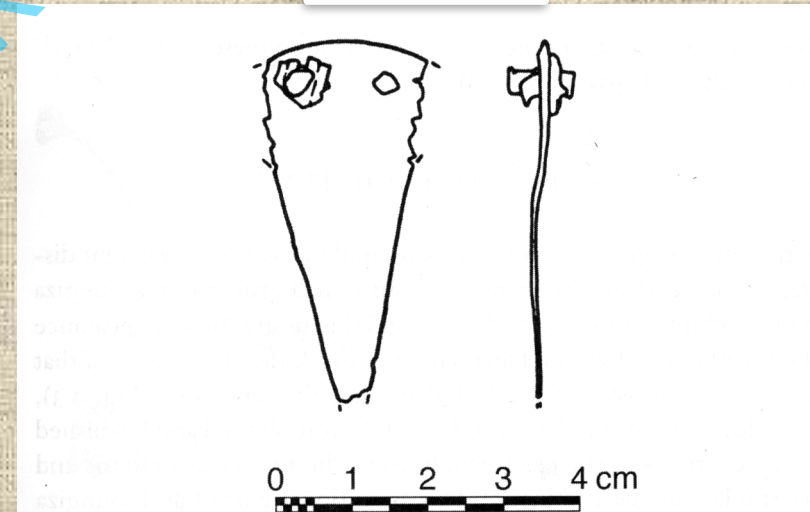


FIGURE 2.2. Dagger from Tsoungiza, EH I-II Early. Drawing by Julia E. P. Courtesy of the author.

Erken Hellas Kültürü

Lefkandi I / Erken Hellas II (Geç)
(MÖ 2400-2200/2150)

Seramik

Agina, Anadolu Kökenli
Formlar



Agina

Abb.: FH II-zeitliche Gefäße der Phase 2: Trichterhalskrug (a), Glockentasse (b), bauchige Schnabeltasse (c) und Humpen (d) (Zeichnungen L. Berger)

Erken Hellas Kültürü

Lefkandi I / Erken Hellas II (Geç)
(MÖ 2400-2200/2150)

Seramik

Aegina, Anadolu Kökenli
Formlar - Tankard



Erken Hellas Kültürü

Lefkandi I / Erken Hellas II (Geç)
(MÖ 2400-2200/2150)

Seramik

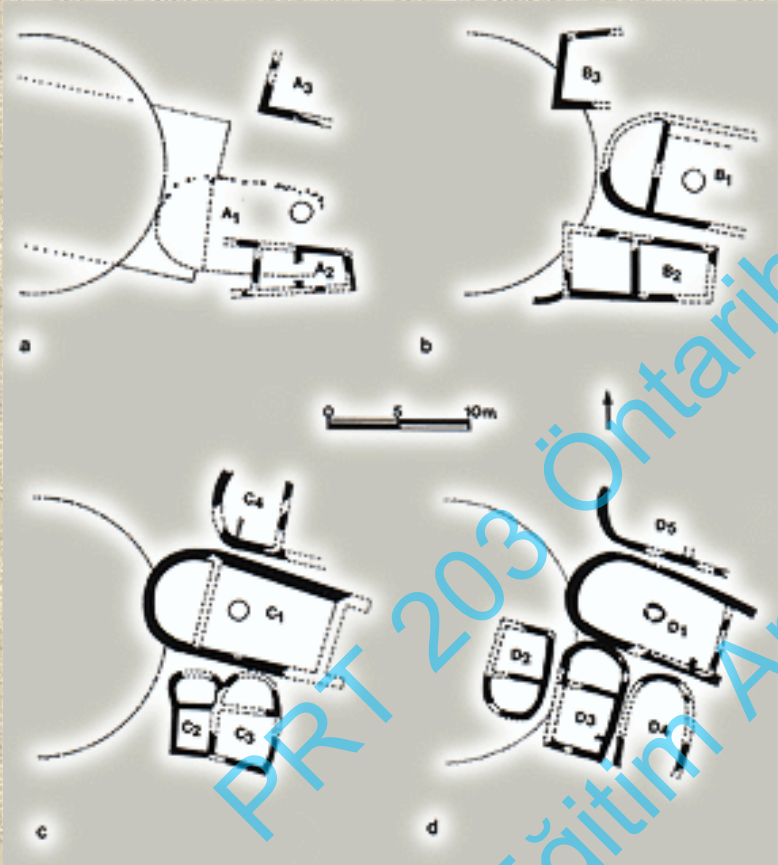
Aegina, Anadolu Kökenli
Formlar – Çan Biçimli Fincan



Erken Hellas Kültürü

Tiryns / Lerna IV / Erken Hellas III
(MÖ 2400-2000)

Konut Mimarisi



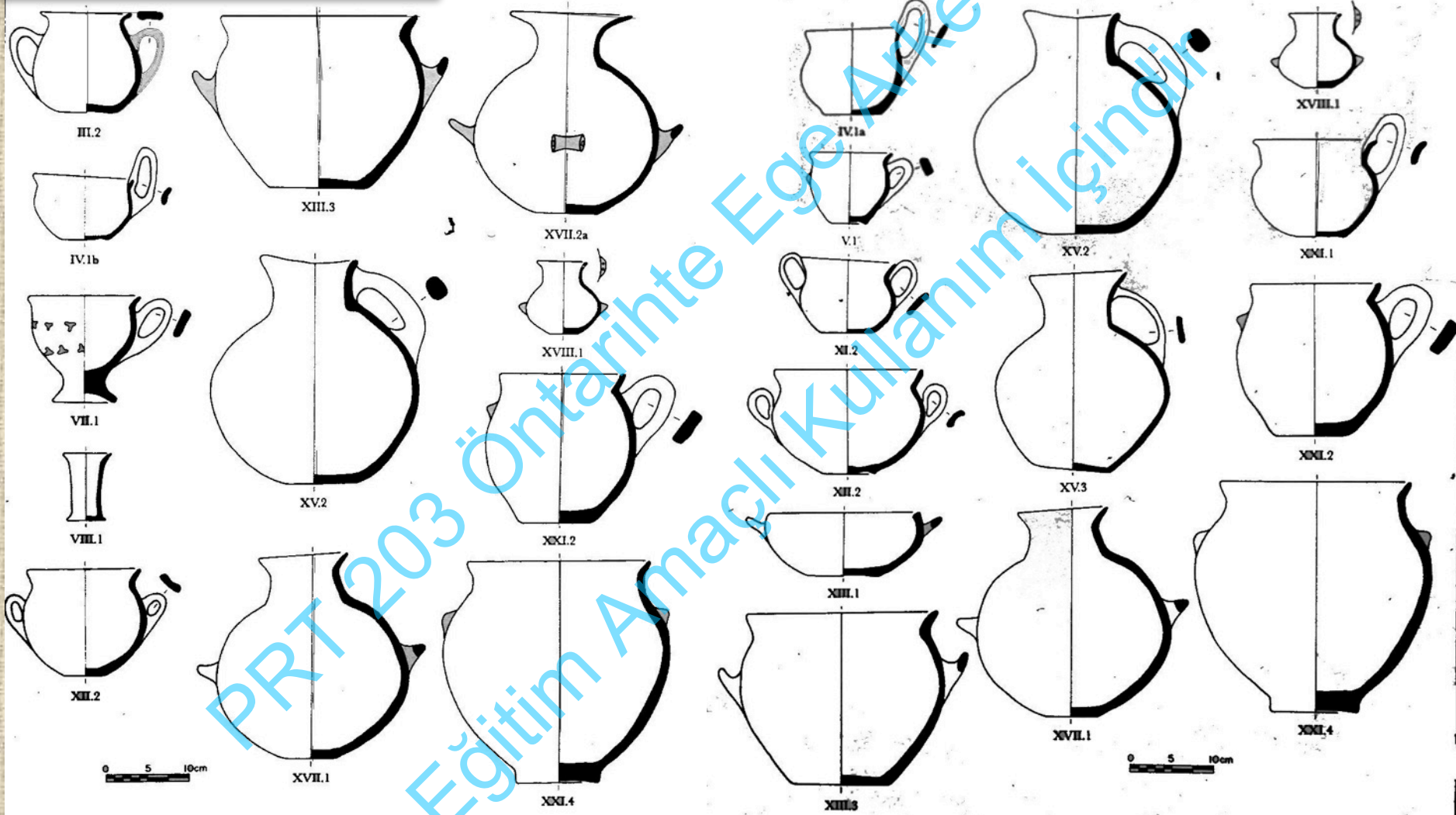
Lerna, Apsidal Planlı Yapılar



Erken Hellas Kültürü

Tiryns / Lerna IV / Erken Hellas III
(MÖ 2400-2000)

Seramik



Lerna IV, 2. Evre Seramiği

Lerna IV, 3. Evre Seramiği

Erken Hellas Kültürü

Tiryns / Lerna IV / Erken Hellas III
(MÖ 2400-2000)

Seramik

Lerna IV Seramiği
İnce Nitelikli Gri Perdeli Seramik

PRT 203 - Öntarihte Ege Arkeolojisi v.1.0
Prof. Dr. Vasıf Şahoğlu
Ankara Üniversitesi, Mayıs 2020



Erken Hellas Kültürü

Tiryns / Lerna IV / Erken Hellas III
(MÖ 2400-2000)

Seramik



Lerna IV Seramiği



Erken Hellas Kültürü

Tiryns / Lerna IV / Erken Hellas III
(MÖ 2400-2000)

Seramik

Lerna IV Seramiği



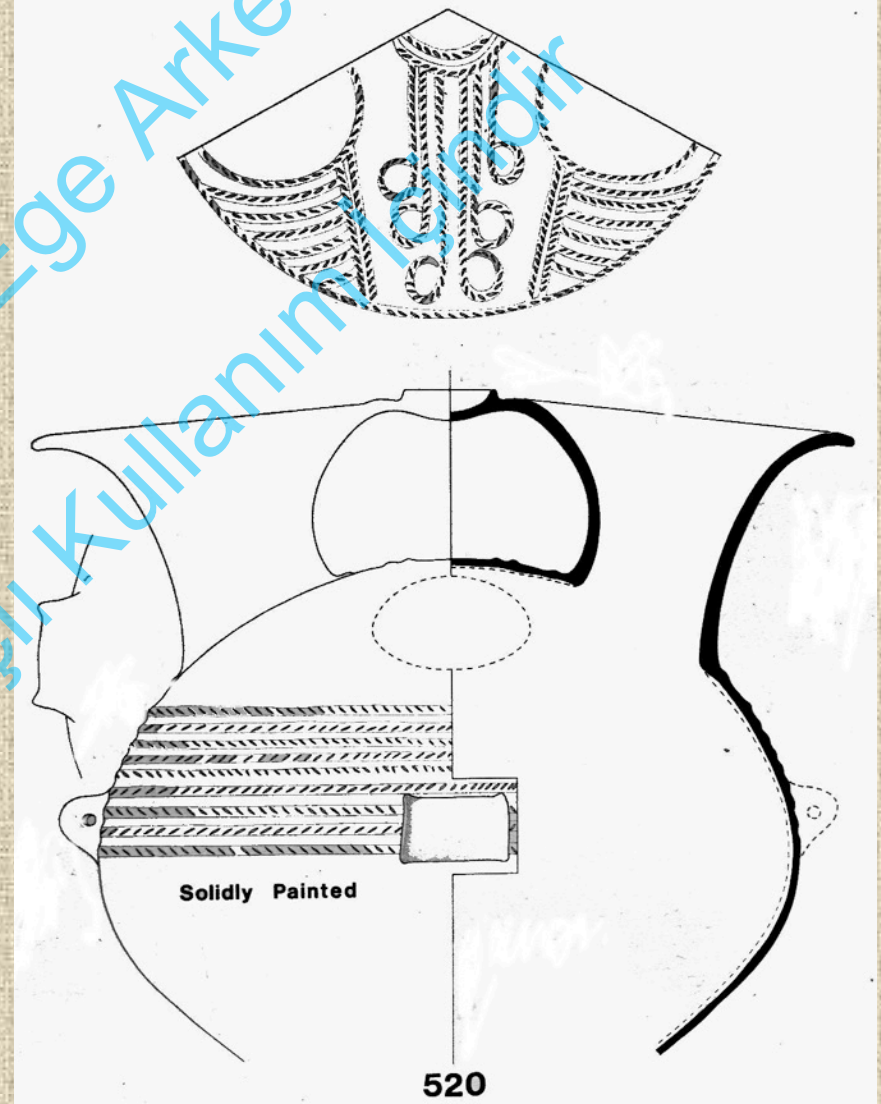
Erken Hellas Kültürü

Tiryns / Lerna IV / Erken Hellas III
(MÖ 2400-2000)

Seramik



Lerna IV Seramiği



Erken Hellas Kültürü

Tiryns / Lerna IV / Erken Hellas III
(MÖ 2400-2000)

Seramik

Lerna IV Seramiđi



Erken Hellas Kültürü

Tiryns / Lerna IV / Erken Hellas III
(MÖ 2400-2000)

Seramik

Aegina, EH III Seramiği

