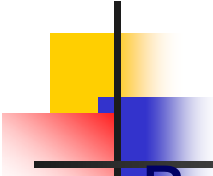




# DOMUZLARDA SİNDİRİM VE FİZYOLOJİSİ

---

- 
- Basit bir tanımla, sindirim sistemi besin maddelerinin dolaşım sistemine taşınmasını sağlayan bir yapıdır
  - Sindirim sisteminde yemler en küçük yapı taşlarına indirgenmektedir
    - ▶ Sonuçta; sindirimle en küçük yapı taşı olan indirgenen şeker-glukoz, amino asitler, yağ asitleri vb. sindirim sisteminden kana taşınmaktadır
  - Hayvanlar sindirim sistemi tiplerine göre farklı özelliklerdeki yemlerden yararlanabilirler

# Domuzlarda sindirim sistemi

- Domuzlar; tavuklar, kedi ve köpeklerin de bulunduğu tek mideli hayvanlar grubundadır
- Mide ortalama 8 litre, ince bağırsak 8 litre ve kalın bağırsak ise 10.3 litrelik bir kapasiteye sahiptir.

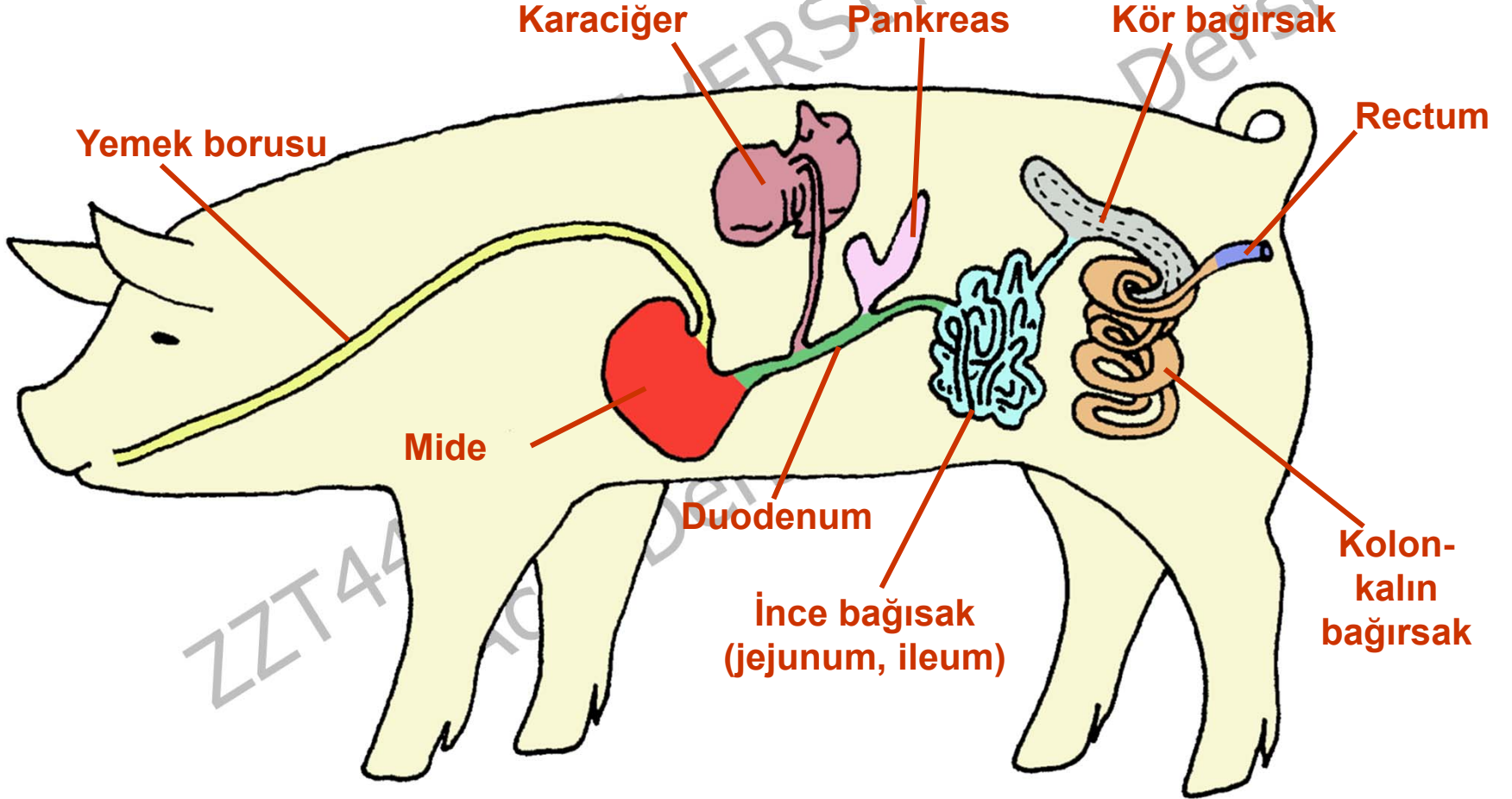
ANKARA ÜNİVERSİTESİ  
ZZT445 Domuz Besleme Dersi  
AÇIK DERS MATERYALİ



## Domuz ve bazı hayvanlarda sindirim kanalı ana bölümlerinin ortalama büyüklükleri (litre);

HAYVAN TÜRÜ	MİDE	İNCE BAĞIRSAK	KALIN BAĞIRSAK	TOPLAM
At	18.0	64.0	130.0	212.0
Sığır	252.0	66.0	38.0	356.0
Koyun ve Keçi	29.6	9.0	5.6	44.2
Domuz	8.0	9.2	10.3	27.5
Köpek	4.3	1.6	1.0	6.9
Kedi	0.4	0.1	0.1	0.6

# Sindirim sistemi- Domuz

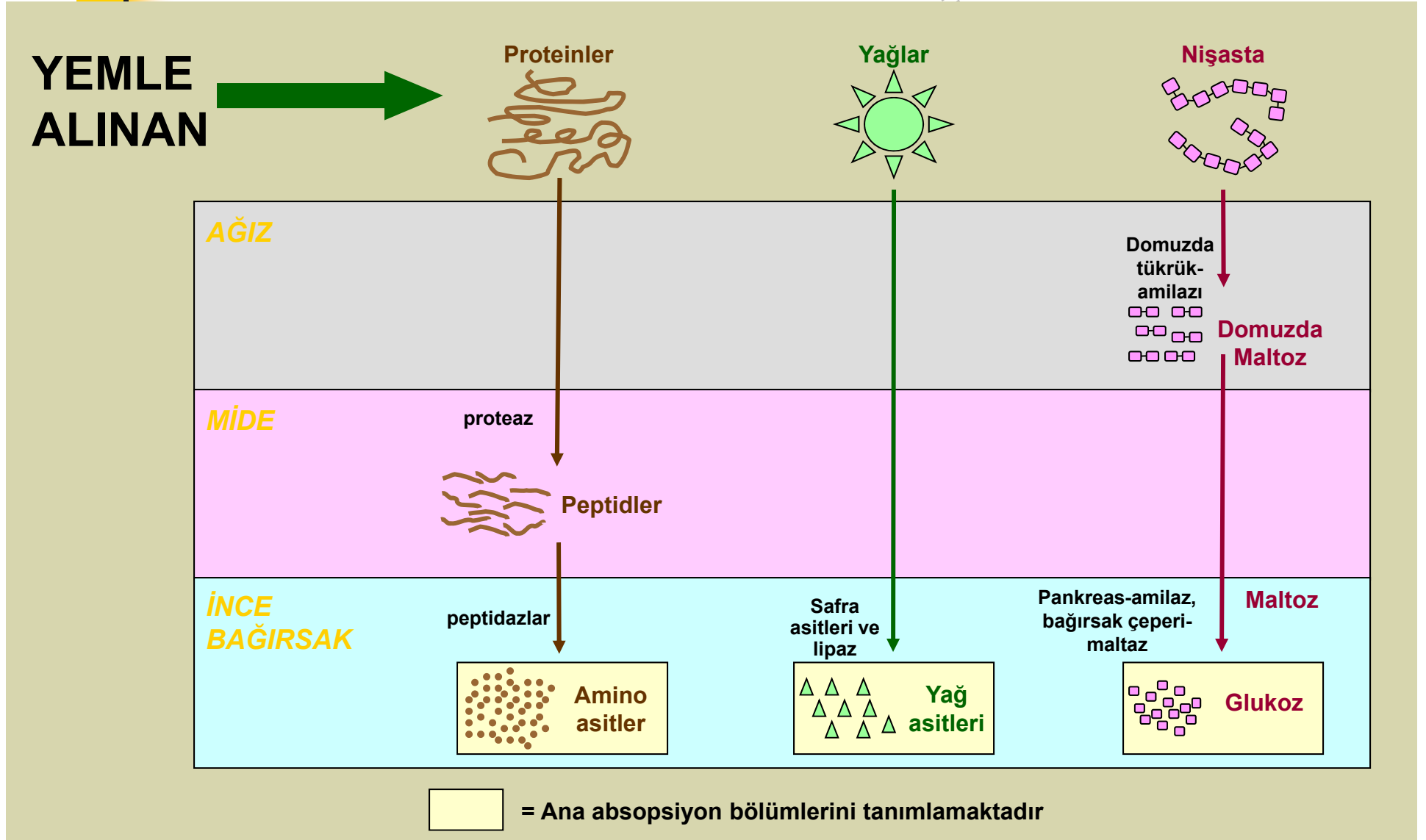


Ref: R Coffey

# Tanımlamalar:

- **Sindirim:** Yemlerdeki besin maddelerinin absorpsiyon için uygun forma dönüşmesidir(yıkımlanması).
- **Absorpsiyon (Emilim):** Sindirilen besin maddelerinin sindirim sisteminden kan dolaşım sistemine ve/veya lenf sistemine taşınmasıdır

# Sindirim işlemleri- Domuz ve Tek midelilerde



Ref: R Coffey



# Domuzlarda proteinlerin sindirimi

---

- Domuzlarda proteinlerin sindirimi midede pepsinojenin mide asidi (HCL) ile aktive olmuş pepsin ile başlar.
- Proteinlerin polipeptid zincirleri bağırsağın duodenum bölümüne salgılarını boşaltan pankreas tripsinojen ve kimotripsinojen enzimlerinin aktive olmuş formlarıyla amino asitlere indirgenir.





## Yağlar ve karbonhidratların sindirimi

---

- Yağların sindirimi büyük oranda safra asiti ve duodenumda pankreatik lipaz enziminin etkisiyle yağ asitleri ve gliserole ayrılarak gerçekleşir.
- Karbonhidratlardan nişasta tükrük ve pankreatik amilaz yardımıyla maltoza ve bağırsak çeperinden salgılanan maltaz ve izo-maltaz yardımıyla da glukoz moleküllerine indirgenerek tamamlanır

# Domuzlarda mide ülseri

- Domuzların midelerine ait pH değeri yemlerin çok küçük partikül boyutlarında öğütülmesi durumunda çok düşer ve bunun yanında ülserleşmeler görülür.



[https://www.pig333.com/pathology-atlas/gastric-ulcer\\_64](https://www.pig333.com/pathology-atlas/gastric-ulcer_64)