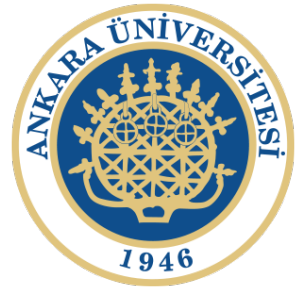


KLA 106

Arkaik Dönem Heykeltıraşlığı (Karanlık Dönem)

Protogeometrik-Geometrik



Prof. Dr. Erhan Öztepe



P.T. Figürin

Yük: 67 cm.

Heraklion Müzesi

MÖ 1000 yılları

Tanrıçadan çok tapınak bir kişiyi temsil eder. Başta Minos uygarlığının sembolü olan boynuz taşınmaktadır. Ellerin yukarıya kaldırılması ve genel özellikleri ile Girit tipindedir. Ayaklar ayrı yapılmış ve etek altına tutturulmuştur.

Görsel kaynağı :

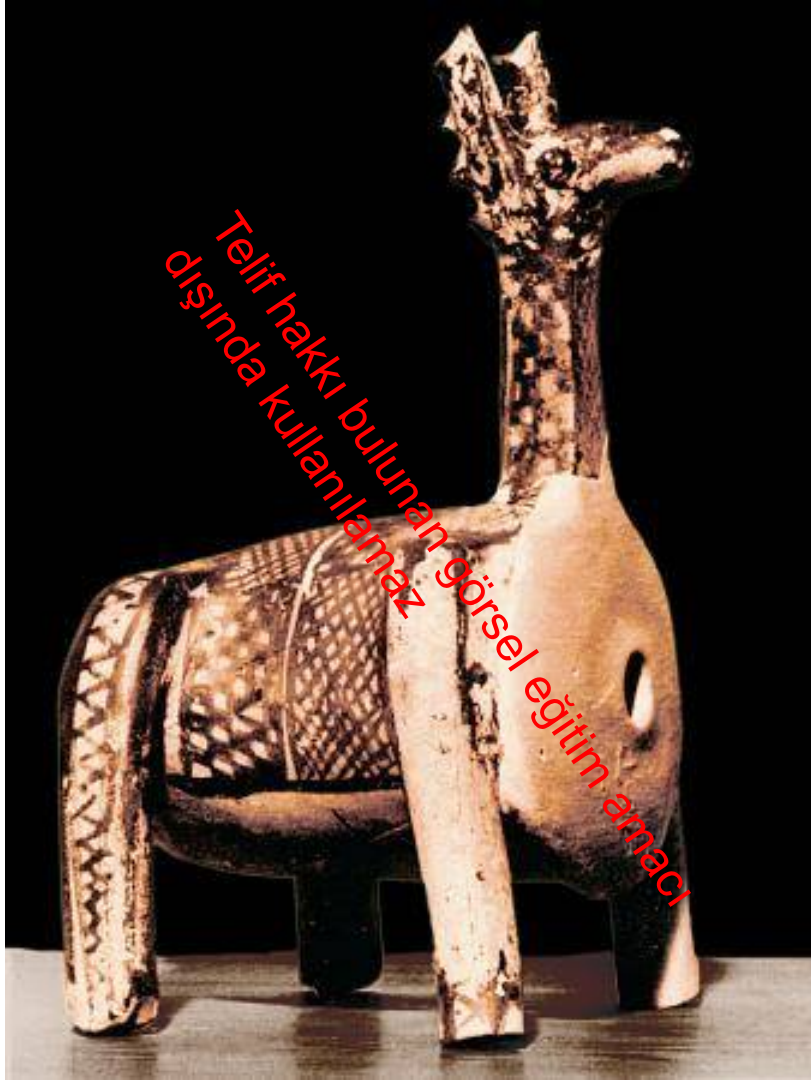
http://odysseus.culture.gr/h/4/eh431.jsp?obj_id=7911&mm_id=3431



Telif hakkı bulunan görsel eğitim amacı dışında kullanılamaz

Pişmiş Toprak Figürinler, Heraklion Müzesi, Girit

Görsel kaynağı: <https://tr.pinterest.com/pin/469289223654336015/>



P.T. Geyik Figürü- Rython
Atina Kerameikos'dan
Kerameikos Müzesi

Yük: 26 cm.

MÖ 925 (konteks buluntularına göre)
Protogeometrik stilde bezelidir.

Görsel kaynağı :

<https://www.flickr.com/photos/24729615@N00/8710346478/in/photostream/>



P.T. Kentaur Figür / Rhython

Lefkandi-Euboia

Eretria Müzesi

Yük. 36 cm

MÖ 900 yılları (mezar konteksine göre)

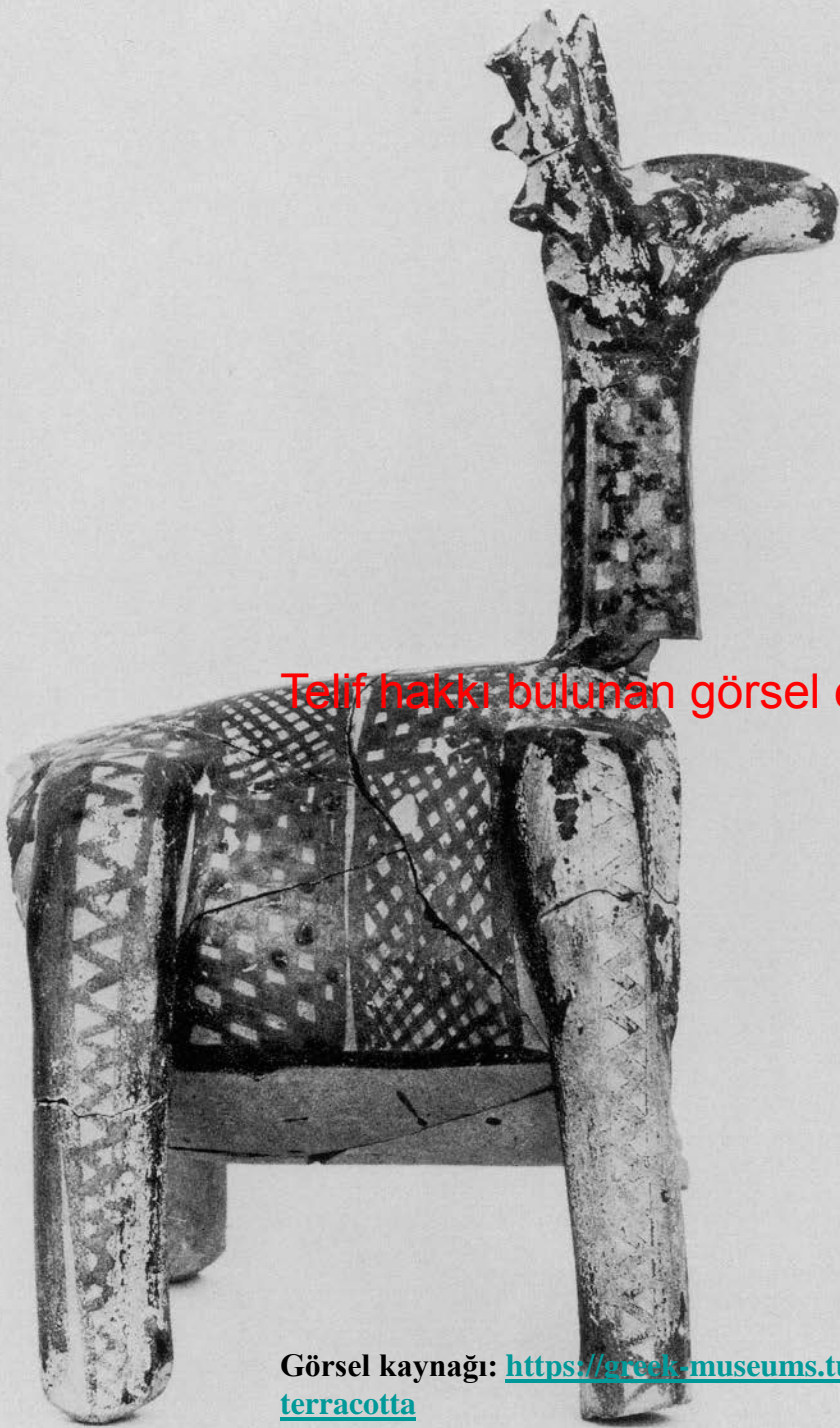
İki yarısı iki farklı mezardan ele geçmiştir. Geometrik dönemde mitoslarla ilgili çok örneğe rastlanmamakla birlikte burada Kentaur Khiron ve Herakles arasında geçen bir öykünün anlatılmış olabileceğini düşünen araştırmacılar vardır.



P.T. Kentaur
Lefkandi

Görsel kaynağı:

<https://ancient-greece.org/images/museums/eretria-mus/pages/eretria-003.html>



Telif hakkı bulunan görsel eğitim amacı dışında kullanılamaz



Görsel kaynağı: <https://greek-museums.tumblr.com/post/96356213621/archaeological-museum-of-eretria-terracotta>



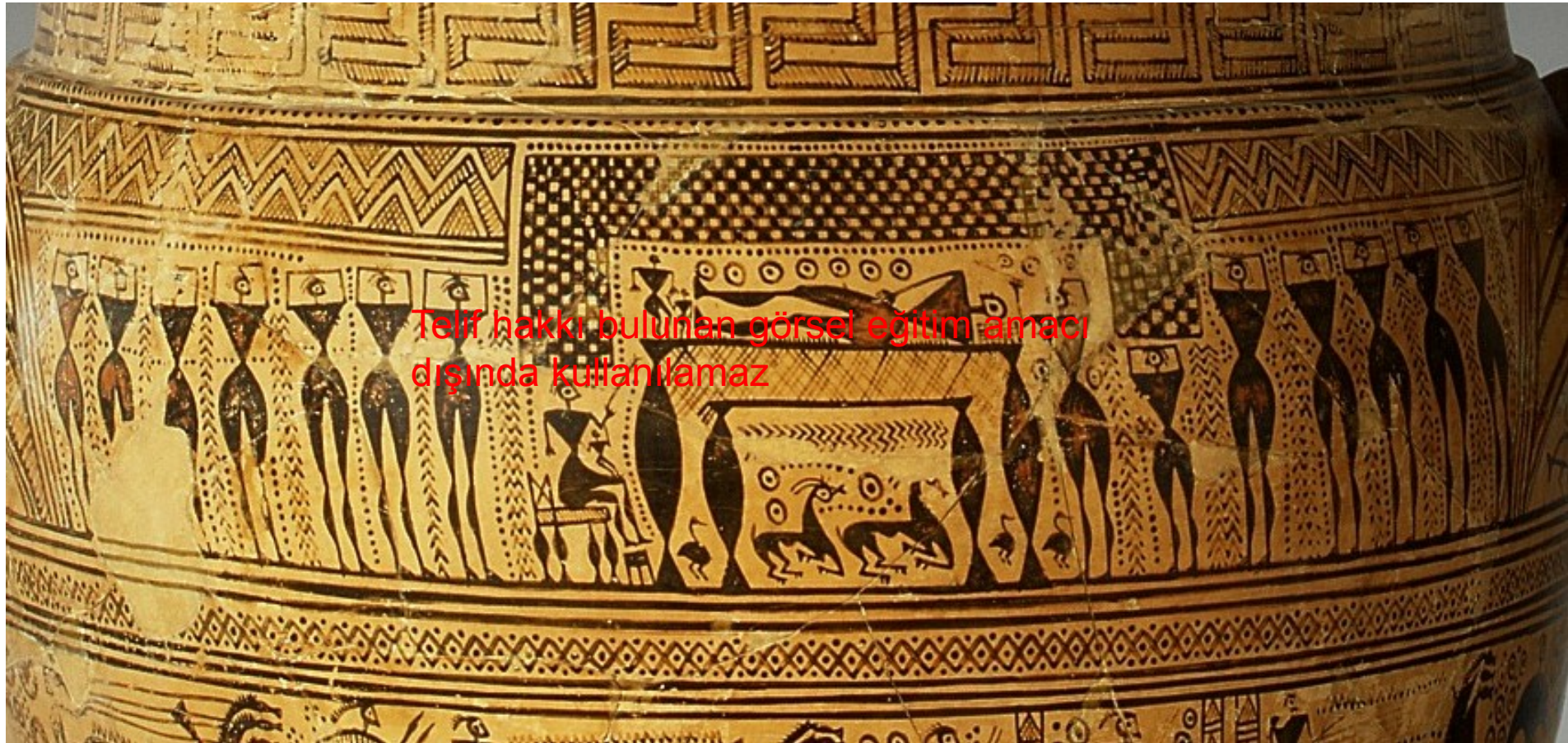
Telif hakkı bulunan görsel eğitim amacı dışında kullanılamaz



Attik Krater, Geometrik MÖ 750
Prothesis Sahnesi / Siluet Tekniği

Bronz Savaşçı Geometrik MÖ 750

Görsellerin kaynağı: <https://www.metmuseum.org/art/collection/search/248904>
<https://www.metmuseum.org/art/collection/search/253512>



Telif hakkı bulunan görsel eğitim amacı dışında kullanılamaz

Attik Geometrik Krater, Prothesis Sahnes ;Metropolitan Müzesi MÖ 750-700

Görsel kaynağı: <https://www.metmuseum.org/art/collection/search/248904>

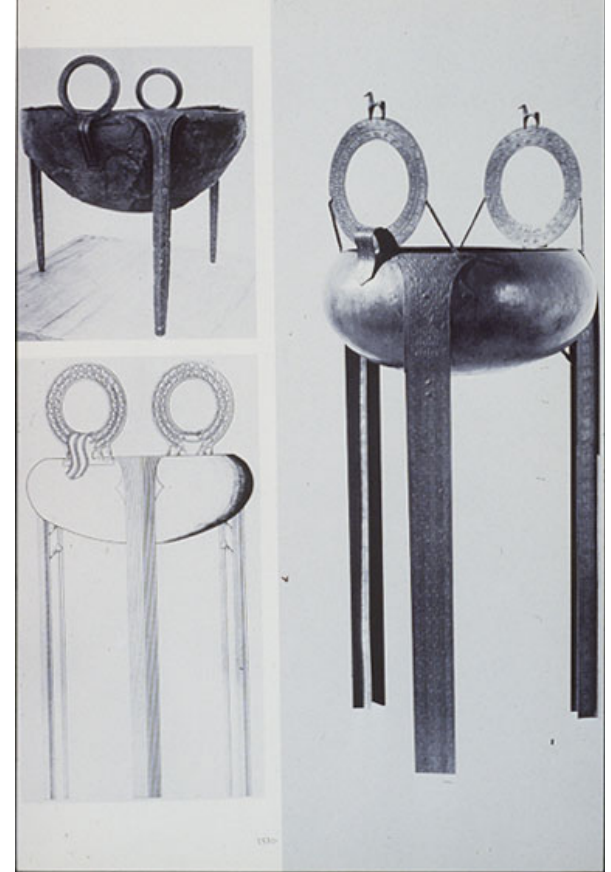


Telif hakkı bulunan
görsel eğitim
amacı dışında
kullanılamaz

Bronz Erkek Figürü
Olympia
Yük. 14.4 cm.
MÖ 750 civarı

Olasılıkla üç ayaklı bir tunç kazanın kulp kısmıan ait bir figürdür. Sağ elde mızrak sol elde ise atın dizginlerini tutmaktaydı.

Görsel Kaynağı :
<https://www.gtp.gr/TDirectoryDetails.asp?ID=4336>





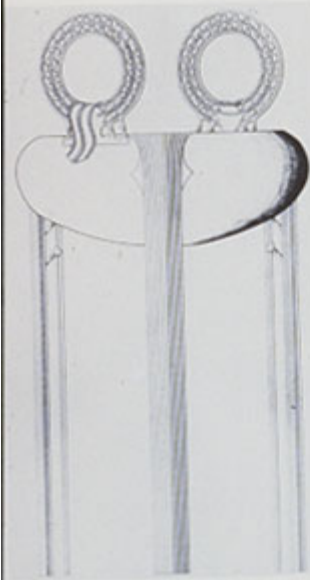
Telif hakkı bulunan görsel eğitim amacı dışında kullanılamaz



Geç
Geometrik
Pyxis. BM.



Bronz
kazanlara
ait applike
başlar



Üç ayaklı Bronz kazanlar

Görsel kaynağı:

https://tr.wikipedia.org/wiki/Dosya:Pyxis_geometri_c_BM_GR_1910-11-21-1.jpg

Telif hakkı bulunan görsel eğitim amacı dışında kullanılamaz

Telif hakkı bulunan görsel eğitim amacı dışında kullanılamaz



P.T. Miğferli Erkek Başı (Apollon?)

Lakonia Amyklaion Kült Alanı

Yük: 11,5 cm.

Atina

MÖ 750-700

Patlak gözler, öne çıkan burun ve canlı ifadeli

Görsel kaynağı: <https://publicism.info/culture/greek/3.html>





Telif hakkı bulunan görsel eğitim amacı
dışında kullanılamaz



Bronz Savaşçı Figürü
Karditsa Thessalia
Atina Müzesi
Yük. 28 cm.
MÖ 700

Sağ elinde mızrak taşıyor
olmalıydı. Başta miğfer, belde
kemer ve sol elde Dipylon tipi yün
veya deriden yapılmış hafif
kalkanı vardır.

Görsel kaynağı: M.Flashar, in: Die Geschichte der
antiken Bildhauerkunst 2002, Abb. 69



Telif hakkı bulunmayan görsel eğitim amacı dışında kullanılamaz



Telif hakkı bulunan görsel eğitim amacı dışında kullanılamaz

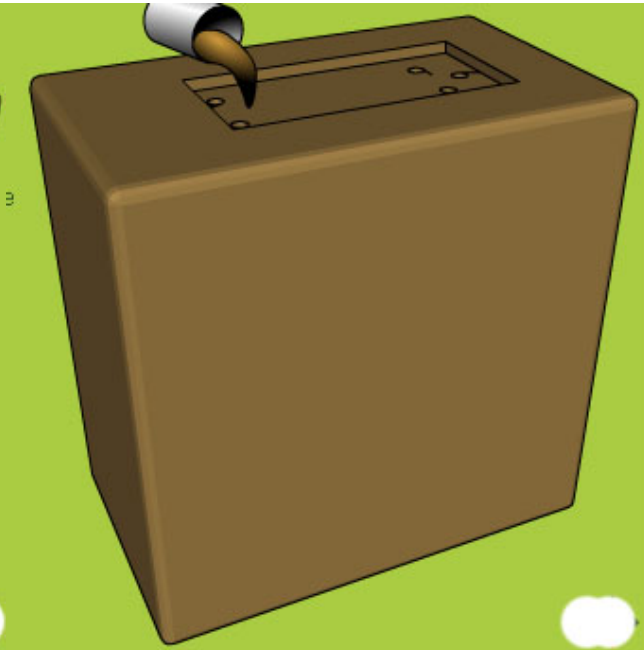
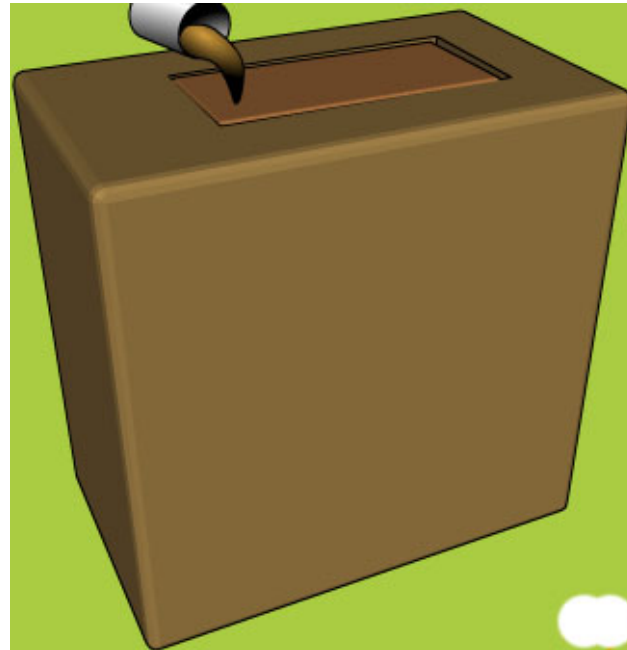
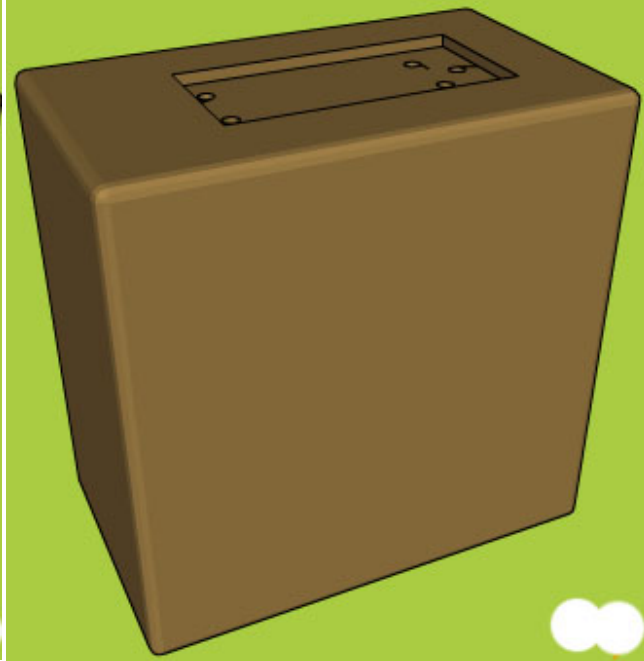
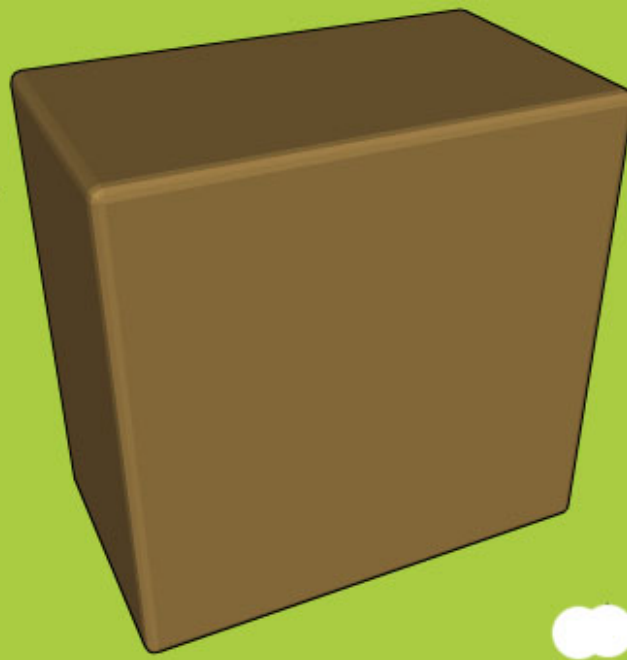
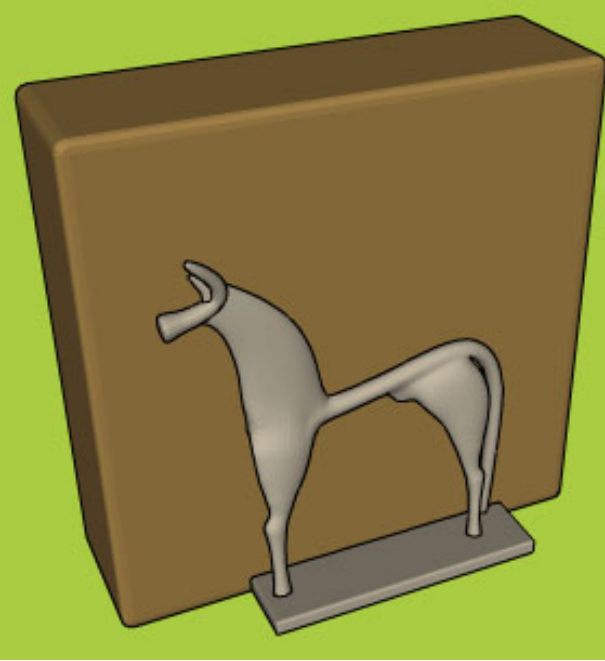
Bronz At Figürü
Perachora tipi
Pelopennes
Berlin Müzesi
Yük: 16 cm.
MÖ. 750-700

Görsel kaynağı:
P.C.Bol, in: Die Geschichte der antiken
Bildhauerkunst, 2002, Abb.22.



Balmumu-kalıplama, bronz döküm Tekniği

- Dökülecek figürün balmumundan modeli yapılır.
- Kil ile etrafı kaplanır.
- Fırında pişirilir.
- Eriyen balmumu dışarı akıtılır.
- Pişmiş toprak kalıptaki eriyen balmumundan boşalan hacim bronz ile doldurulur.
- Pişmiş toprak (kil) kalıp kırılır.
- Yüzeyler düzleştirilir (ihtiyaç duyulursa).kalıp tekrar kullanılmaz



Balmumu-kalıplama,
bronz döküm Tekniği



Bronz Grup Eser

Geyik Grubu

Thebes Kabirion Kutsal Alan

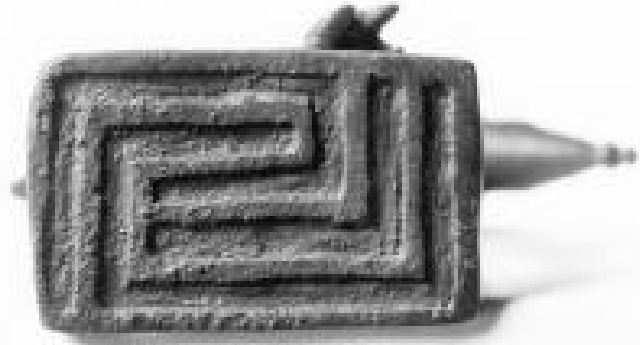
Boston

Yük: 7 cm

MÖ 750-700

Görsel kaynağı:

<https://publicism.info/culture/greek/3.html>



Telif hakkı bulunan görsel eğitim amacı dışında kullanılamaz



Telif hakkı bulunan görsel eğitim amacı dışında kullanılamaz

Thebes-Kabirion. Geyik grubu. Bronz



Atina National Museum. At grubu. Bronz

Thebes'ten Bronz Apollon Figürü (Mantiklos Apollonu)

Telif hakkı bulunmayan görsel eğitim amacı dışında kullanılamaz



Boston 3.997
Yükseklik: 20 cm
Tarih: Erken 7.yüzyıl

Adak Yazıtı: Mantiklos beni gümüş yaylı tanrıya sundu. Phoibos! Dönüş bana güzel bir iyilik yap”

MANTIKLOS M'ONESEKE FEKBOLOI APOLLO
IOMAMATTEPAPAYIO ABZON APOLLO
APOLLOI PHOIBOSIOTONXSOITAS
PHOIBOSIOTONXSOITAS
PHOIBOSIOTONXSOITAS

Μαντικλος μ'ονεσεκε φεκοβολοι αργυροταχοι
τας [δ]δεκατος· τυ δε φοιβε διδοι χαριετταν αμοιφ[αν]



Telif hakkı bulunan görsel eğitim amacı dışında kullanılamaz

Telif hakkı bulunan görsel eğitim amacı dışında kullanılamaz



Bronz Miğfer Yapan Erkek Figürü
Metropolitan Müzesi
Yük. 5,2 cm.
MÖ. Erken 7. yüzyıl

Altlıksız olması dönem içinde ileri
özelliğdir
Sanatçının adağı olmalı (konudan
dolayı)

Görsel kaynağı:

<https://www.metmuseum.org/art/collection/search/254480>



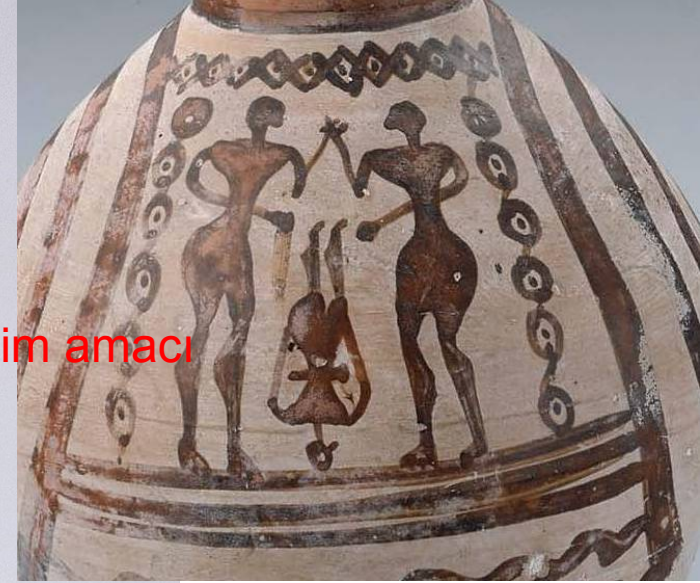
Attik Oinochoe
Boston Fine Arts Müzesi
Klytimestra ve Aigisthos'un
Agamemnon'u Öldürmesi
MÖ 735-720

Görsel Kaynağı:

<https://collections.mfa.org/objects/154724>



Telif hakkı bulunan görsel eğitim amacı dışında kullanılamaz



Geometrik Oinochoe Boston
Fine Arts Müzesi

Görsel Kaynağı:

<https://collections.mfa.org/objects/154724>

Bronz Grup Eser, Samos
Yük. 9 cm.

Ağzında avıyla aslan
Aslana saldıran köpek
Miğferli avcı (kahraman gibi
verilmiş)
Aslan doğu özelliği
(Homeros'tan esinlenme ile
yapılmış olmalı)
Altlık altında oyma gamalı
haç

Görsel kaynağı:

<https://publicism.info/culture/greek/3.html>

Telif hakkı bulunan görsel eğitim amacı
dışında kullanılamaz

Samos'tan Bronz Aslan Avı Mücadelesi



Telif hakkı bulunan görsel eğitim amacı dışında kullanılamaz



Bronz Figür Grubu, Olympia, Metropolitan Müzesi Yük. 11 cm. MÖ 750-700



- Herakles-Nessos ?
- Zeus-Typhon ?
- Teşup-taş yaratık :
Kumarbi efsanesi
(Akurgal'a göre)
- İkonografi ve at-
insan kombinasyonu
doğuludur
- Konu dışında diğer
özellikler Yunan
özelliklidir.
- Geometrik dönem
siluet figürlerinin
plastik örneği
- Figürlerde miğfer
ortak



Görsel kaynağı:

<https://www.metmuseum.org/art/collectio/lection/search/249228>

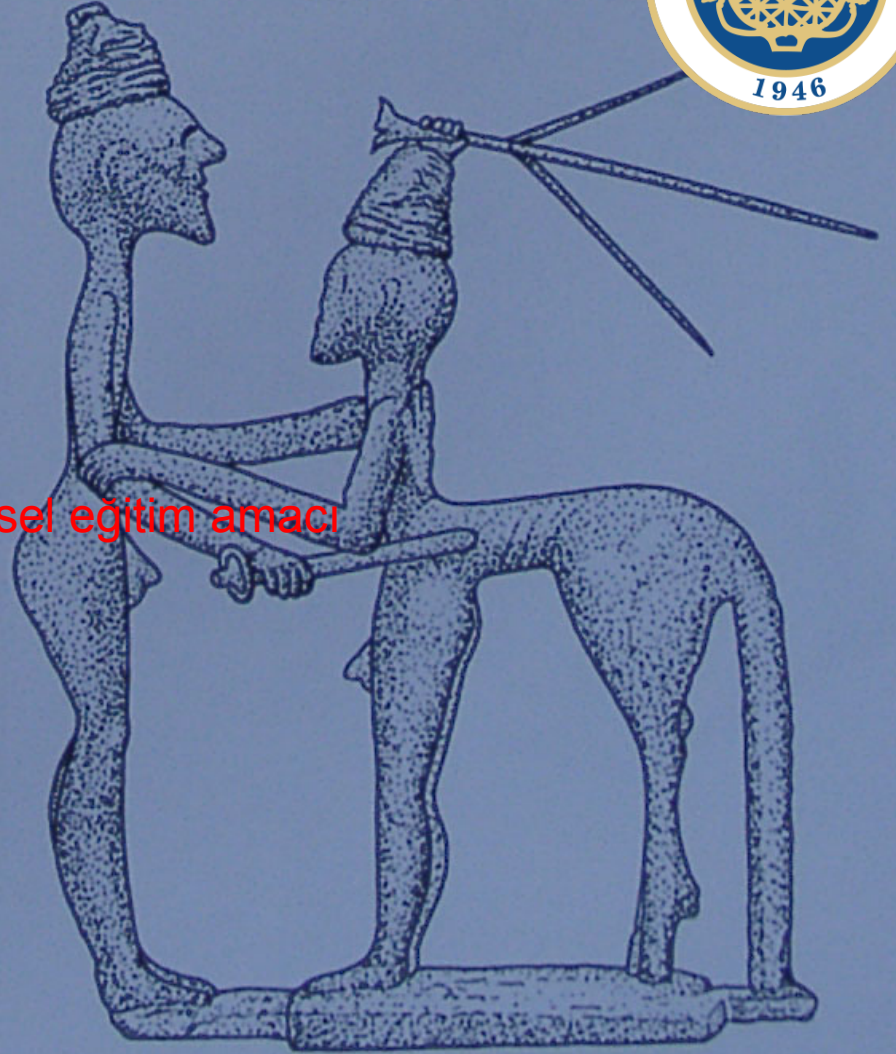


Telif hakkı bulunan görsel eğitim amacı dışında kullanılamaz





Telif hakkı bulunan görsel eğitim amacı dışında kullanılamaz





P.T. Grup
Kentauros
Mücadele Grubu
Atina National
Museum

Bronz Grup
Kentauros Mücade
Grubu
Olympia
Metropolitan
Müzesi

Görsel kaynağı:

<https://www.metmuseum.org/art/collecion/search/249228>





Telif hakkı bulunan görsel eğitim amacı dışında kullanılamaz



Bronz Figür (Arabacı)

Olympia

Olympia Arkeoloji Müzesi Yüksek: 13,5 cm

MÖ 750-700

Görsel

kaynağı: <https://arachne.dainst.org/entity/2904706/image/2941149?fl=20>



Bronz Figür (Arabacı)

Olympia

Olympia Arkeoloji Müzesi Yüksekliği: 13,4 cm

MÖ 750-700

Amnisos'tan Kireçtaşı Baş



Telif hakkı bulunan görsel eğitim amacı dışında kullanılamaz



Heraklion Müzesi

Yük. 16 cm.

MÖ 8. yy.

-Gözler kakma (kemikten olmalı ?)



Telif hakkı bulunan görsel eğitim amacı dışında kullanılamaz

Bronz Figür
Mızrak Atan Savaşçı
Atina Akropolü
Atina National Museum
Yük: 20.5 cm.
M.Ö.8.yy sonu (700)

Görsel kaynağı:
M.Flashar in: Die Geschichte der
antiken Bildhauerkunst I, 2002, Abb.
59 a, b.

Girit-Khania'dan Kireçtaşı Kabartma

- Tapınak önünde tanrıça ve tapınağı koruyan okçular
- Doğulu tipte miğferli figürler
- Assur örneklerini hatırlatan stilize atlar
- Yük: 39 cm
- MÖ.8.yüzyıl





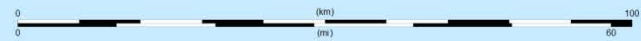
Telif hakkı bulunan görsel eğitim amacı dışında kullanılamaz

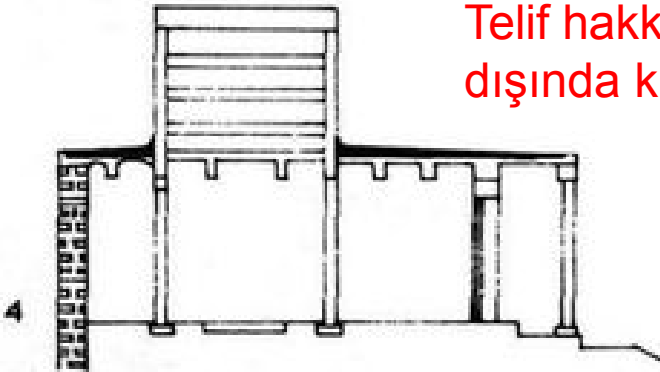
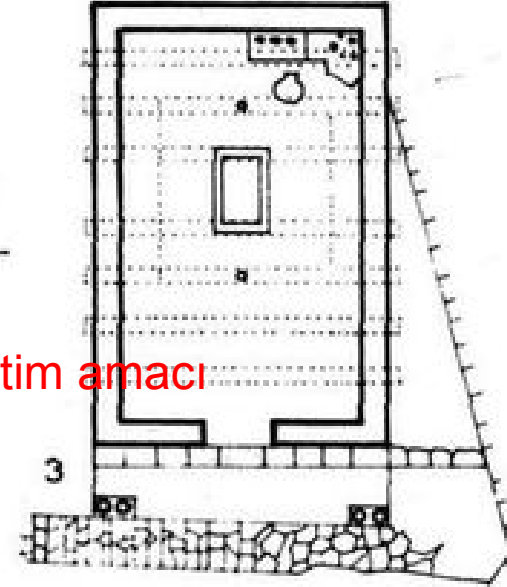
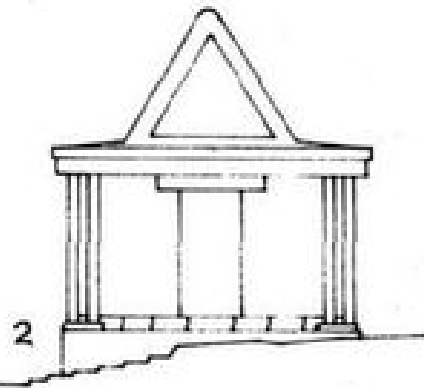
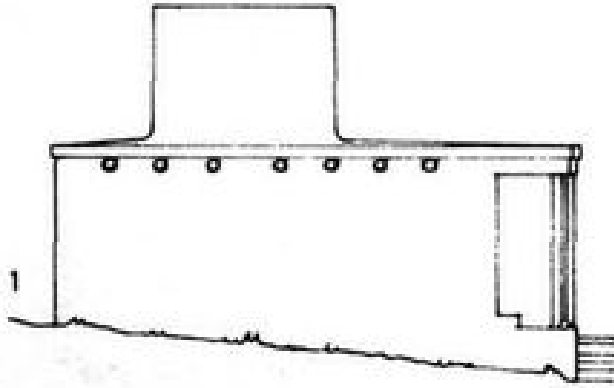
Khania'dan Kireçtaşı Kabartma

Görsel kaynağı : <https://www.flickr.com/photos/dandiffendale/8688900065>

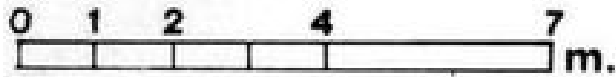


Falasarna
Cidonia
Polirrenia
Áptera
Anfimala
Ritimna
Apolonia
Hirtacina
Élro
Liso
Tarra
Anópolis
Fénix de los Lampeos
Lappa
Sibrita
Eleuterna
Axo
Tiliso
Cnoso
Heraclio
Amniso
Quersoneso
Dreros
Olunte
Itano
Rizenia
Licasto
Licto
Lato
Festo
Gortina
Ritio
Biano
Mátalo
Lebén
Praso





Telif hakkı bulunan görsel eğitim amacı dışında kullanılamaz



1. Fachada oriental
2. Fachada septentrional
3. Planta
4. Sección longitudinal
5. Sección transversal.

Dreros_Girit
Bronz Heykelcikler
Heraklion Müzesi
Yük. 80 ve 40 cm.

Apollon Tapınağı Kült heykelleri:
Apollon (ok ve yaylı) Artemis-Leto
Sphyrelaton teknikte yapılmışlardır

Sphyrelaton: Bronz levhaların ahşap
model üzerinde çivilenmesi ve
çekiçlenerek şekil verilmesi (arkaik
dönem tekniği)

-Dedalik sanat

-Boş gözler kakma (değerli ve parlak
taşlarla)

Görsel kaynağı:

<https://www.pinterest.ch/pin/515099276104048185/>





- **Sphyrelaton:** Erken dönem Grek kült heykellerinde kullanılan bronz teknik. Ahşap bir model üzerine bronz levhaların çekiçe vurularak dövülerek çivilenmesi (perçinleme). Heykelin her bir bölümü ayrı olarak şekillendirilir. ör:Atina-Athena Parthenos, Olympia-Zeus heykeli.



Telif hakkı bulunan görsel eğitim amacı dışında kullanılamaz



Girit Dreros
Apollon Delphinios Tapınağı
Bronz
MÖ 640

Görsel kaynağı:

<http://ascsa.net/id/frantz/image/cr%2035> ;

<http://www.ascsa.net/id/frantz/image/cr%2037?q=collection%3Afrantz&t=&v=icons&sort=&s=824>



Telif hakkı bulunan görsel eğitim amacı dışında kullanılamaz



Girit Dreros
Apollon Delphinios
Tapınağı
Bronz
MÖ 640



Bronz Heykelcik
Afrati- Girit
Heraklion Müzesi
MÖ geç 8. yüzyıl

Saç ve baş Dreros Apollonu ile benzer

Telif hakkı bulunan görsel eğitim amacı
dışında kullanılamaz



Telif hakkı bulunan görsel eğitim amacı dışında kullanılamaz

Bronz At.
Chevron motifli
Walters Art Museum
Yük. 4,2 cm.
MÖ 750-725

Görsel kaynağı:

[https://upload.wikimedia.org/wikipedia/commons/8/82/Greek - Horse with Incised Mane - Walters_542401.jpg](https://upload.wikimedia.org/wikipedia/commons/8/82/Greek_-_Horse_with_Incised_Mane_-_Walters_542401.jpg)