



**KLA 106**  
**Arkaik Dönem**  
**Heykeltıraşlığı**  
**(Olgun Arkaik Dönem)**

**Olgun Arkaik**  
**KUROSLAR**

Prof. Dr. Erhan Öztepe

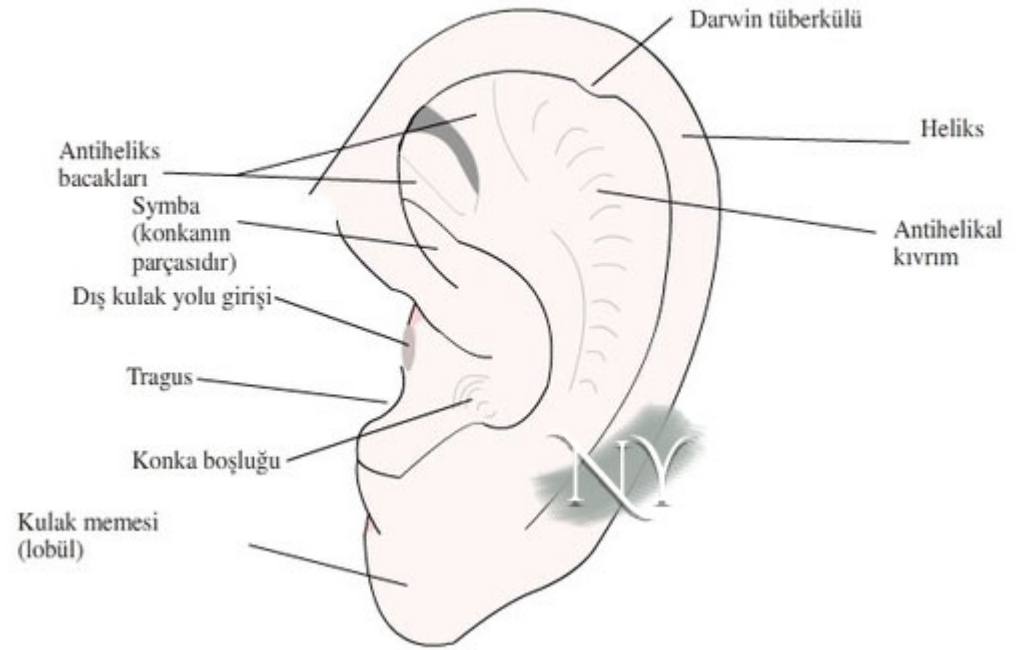
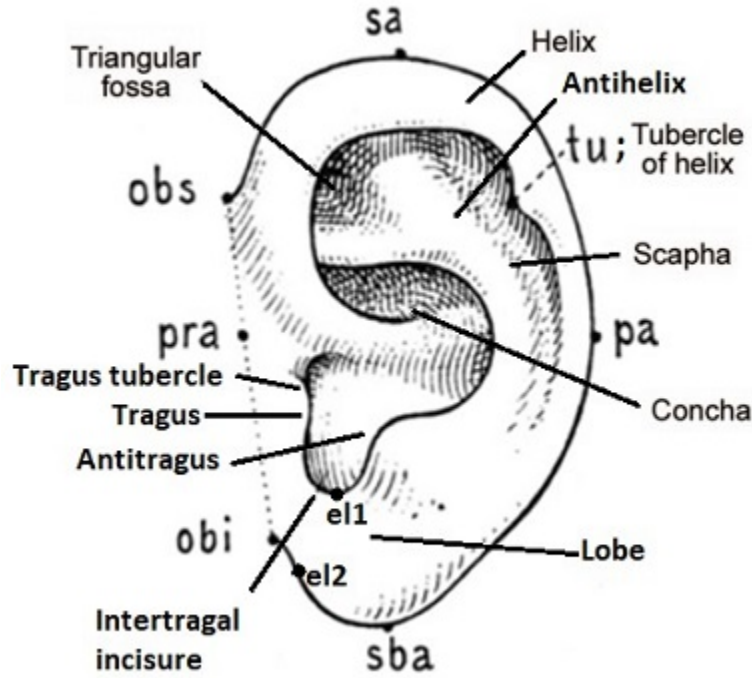




Telif hakkı bulunan görsel eğitim amacı dışında kullanılamaz



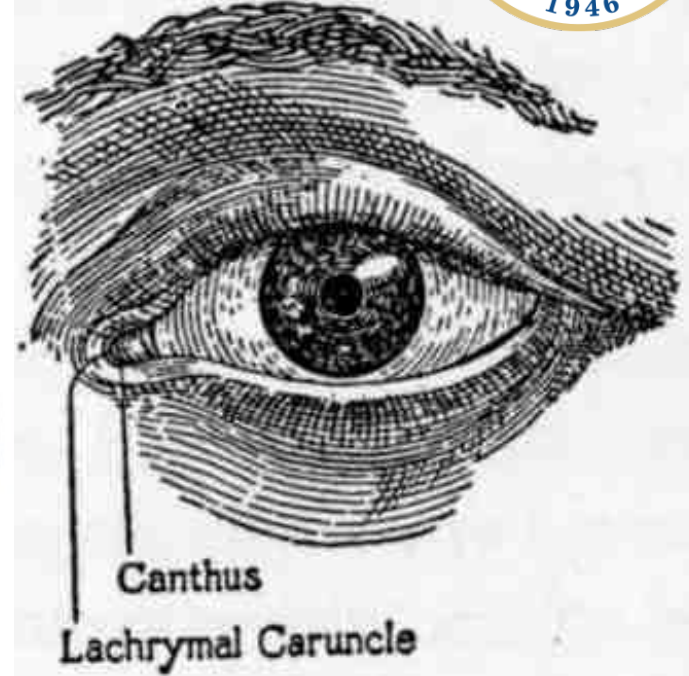
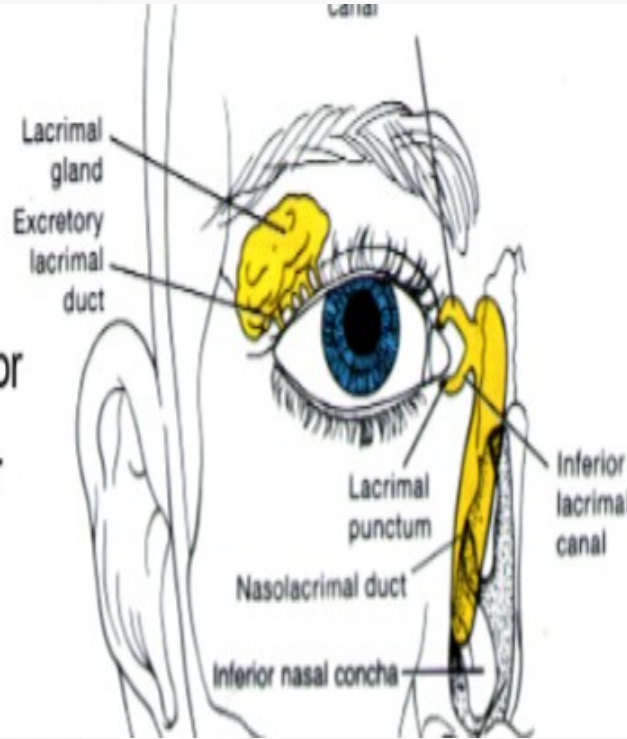
Bu dönemi genel olarak şematiklikten doğal olmaya doğru gidişte bir hayli yolun alındığı bir dönem olarak adlandırmak gereklidir. Olgun Arkaik dönemin en önemli özelliklerinden biri yüzde belirgin bir biçimde gülümsemenin görülmesidir.



Kurosların vücut organizasyonunda anatomiye çok büyük önem verilmiştir. bu nedenle bütün vücut organlarının olmasa bile, en azından göz ve kulaklardaki detayların isimlerinin bilinmesinde fayda vardır.

## Apparatus lacrimalis:

- Glandula lacrimalis
- Canaliculus lacrimalis superior
- Canaliculus lacrimalis inferior
- Saccus lacrimalis
- Ductus nasolacrimalis



DETAILS OF EAR AND EYE. Drawn by L. F. Hall.

Kurosların vücut organizasyonunda anatomiye çok büyük önem verilmiştir. bu nedenle bütün vücut organlarının olmasa bile, en azından göz ve kulaklardaki detayların isimlerinin bilinmesinde fayda vardır.



Thera Kurosu,

Naxos Mermerinden

Thera adasında bulunmuştur. Tipik ada üretimidir.

Yük: 124 cm.

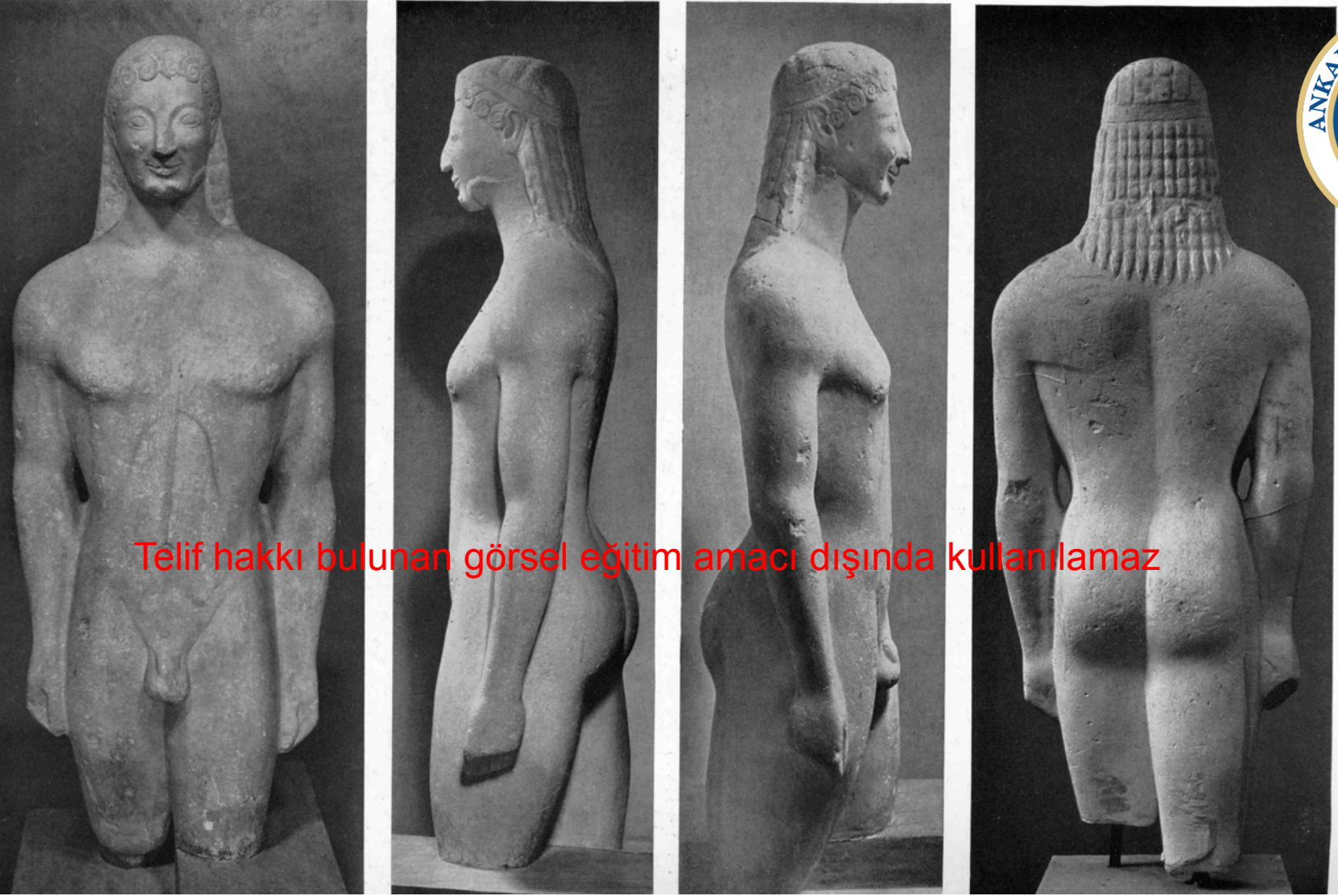
Atina Ulusal Müzesi

MÖ 570

Görsel kaynağı:

<https://ancient-greece.org/images/museums/athens-archaic/pages/athens-mus-archaic012.html> ;

Telif hakkı bulunan görsel eğitim amacı dışında kullanılamaz



Telif hakkı bulunan görsel eğitim amacı dışında kullanılamaz

Gövde hacim kazanmıştır. Karın bölgesi yuvarlak bir şekilde dışarı çıkmış ve doğal görünümüne doğru eğilim içindedir. İlk defa yüzde Arkaik gülümseme ismi verilen tebessüm sezilir. Göz pınarlarının betimlenmesi denemesi de dikkat çeker.

Volomandra Kurosu  
Atina Ulusal Müzesi  
Attika-Volomandra bölgesi Kouvara-Kalyvia'da  
bulunmuştur.  
Yük: 179 cm.  
MÖ 560-550 yılları

Görsel kaynağı: <https://museum.classics.cam.ac.uk/collections/casts/volomandra-Kuros>;  
<https://www.hellenic-art.com/Kuros-of-anavysos-clone.html>



Telif hakkı bulunan görsel eğitim amacı dışında kullanılamaz



Kuros duruşta esneklik kazanmaya başlar. Vücut ağırlığının hafifletilmesi nedeniyle bacaklar incedir. Kasık hatları keskin değildir. Karın ve adaleler gergin değildir. Kollar hala vücuda yapışık, çözülme yoktur. Saç yapısında değişiklikler başlar.

Görsel kaynağı: P.Karanastassis, Die Geschichte der antiken Bildhauerkunst I, 2002, Abb. 249 a, c

Telif hakkı bulunan görsel eğitim amacı dışında kullanılamaz





Telif hakkı bulunan görsel eğitim amacı dışında kullanılamaz

Saçlar ilk defa alev huzmesi şeklinde. Göz yaşı pınarı var.

Görsel kaynağı: P.Karanastassis, Die Geschichte der antiken Bildhauerkunst I, 2002, Abb. 249 d,e

Floransa Kurosu ( Apollon Milani)  
Paros Mermerinden.

Attika Bölgesi Üretimi

Yük. 139 cm

Floransa Arkeoloji Müzesi

MÖ. 560-550

Omuzlar geniş, saçlar sert. Adaleler belirgin.  
Kollar hafif çözülmüş. Arkaik dönem eserler  
içinde gözü işlenmiş tek örnektir.

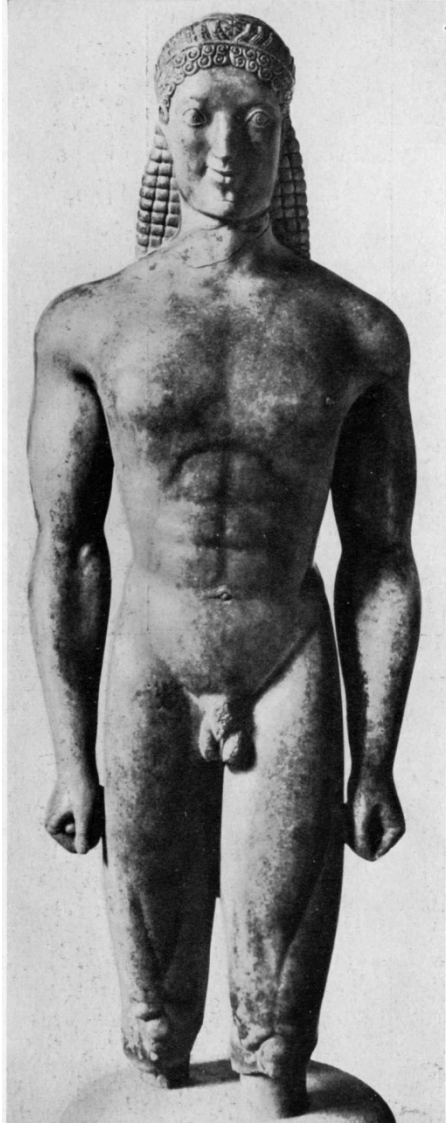
Görsel kaynağı:

[https://commons.wikimedia.org/wiki/File:Museo\\_archeologico\\_di\\_Firenze,\\_Kuros\\_di\\_Milani\\_530\\_a.c.\\_1.JPG](https://commons.wikimedia.org/wiki/File:Museo_archeologico_di_Firenze,_Kuros_di_Milani_530_a.c._1.JPG) ;

<https://museoarcheologiconazionaledifirenze.wordpress.com/2016/03/14/i-l-kuros-milani-in-mostra-a-torino/>



Telif hakkı bulunan görsel eğitim amacı dışında kullanılamaz



Telif hakkı bulunan görsel eğitim amacı dışında kullanılamaz

# Samos Kurosu- Leukios Kurosu (Torso)

Samos Arkeoloji Müzesi

Yük: 100 cm.

MÖ 560

Yazıt: ΛΕΥΚΙΟΣ ΑΝΕΘΗΚΕΝ ΤΩΙ ΑΠΩΛΩΝΙ

Görsel kaynağı : [https://arachne.uni-](https://arachne.uni-koeln.de/arachne/index.php?view[layout]=objekt_item&search[constraints][objekt][searchSeriennummer]=216077)

[koeln.de/arachne/index.php?view\[layout\]=objekt\\_item&search\[constraints\]\[objekt\]\[searchSeriennummer\]=216077](https://arachne.uni-koeln.de/arachne/index.php?view[layout]=objekt_item&search[constraints][objekt][searchSeriennummer]=216077)

;

Telif hakkı bulunan görsel eğitim amacı dışında kullanılamaz



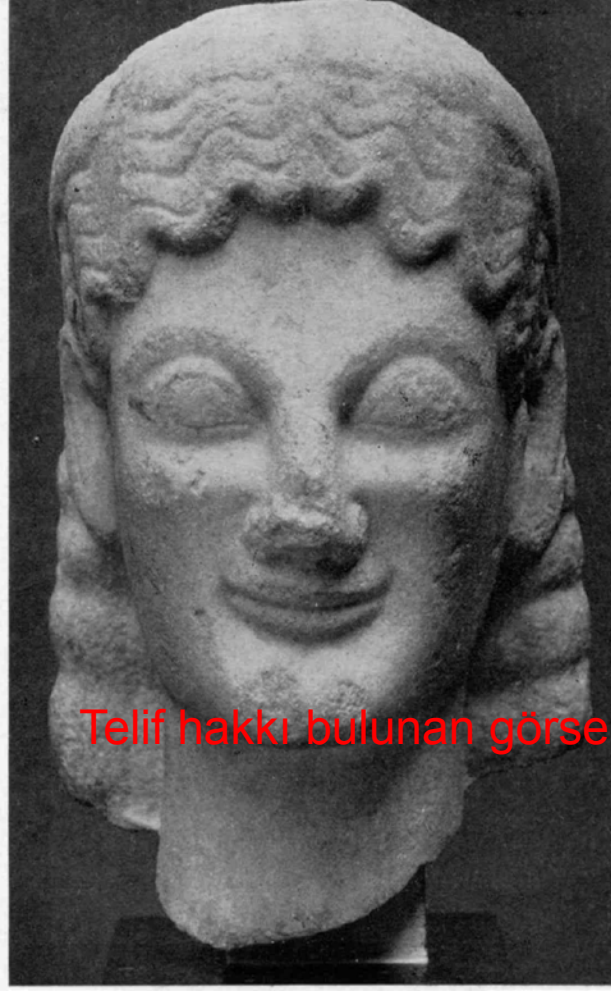


Telif hakkı bulunan görsel eğitim amacı dışında kullanılamaz

Samos Leukios Kuros Torsosu , MÖ. 560

Görsel kaynağı

P Karanastassis, Die Geschichte der antiken Bildhauerkunst I, 2002, Abb.259 a-c



Telif hakkı bulunan görsel eğitim amacı dışında kullanılamaz

## Taşoz Başı, Kopenhagen, MÖ. 560

Görsel kaynağı : Y.Boysal, Arkaik Devir Heykeltıraşlığı 1966, Res.49

Telif hakkı bulunan görsel eğitim amacı dışında kullanılamaz



Apollon Tenea Kurosu  
Korinth'in Güneyi Tenea'dan 1846.  
Mermer  
Yük: 1,53 m.  
Müneh Glyptothek Müzesi  
MÖ 560-550

Görsel kaynağı: <https://museum.classics.cam.ac.uk/collections/casts/apollo-tenea>



Telif hakkı bulunan görsel eğitim amacı dışında kullanılamaz

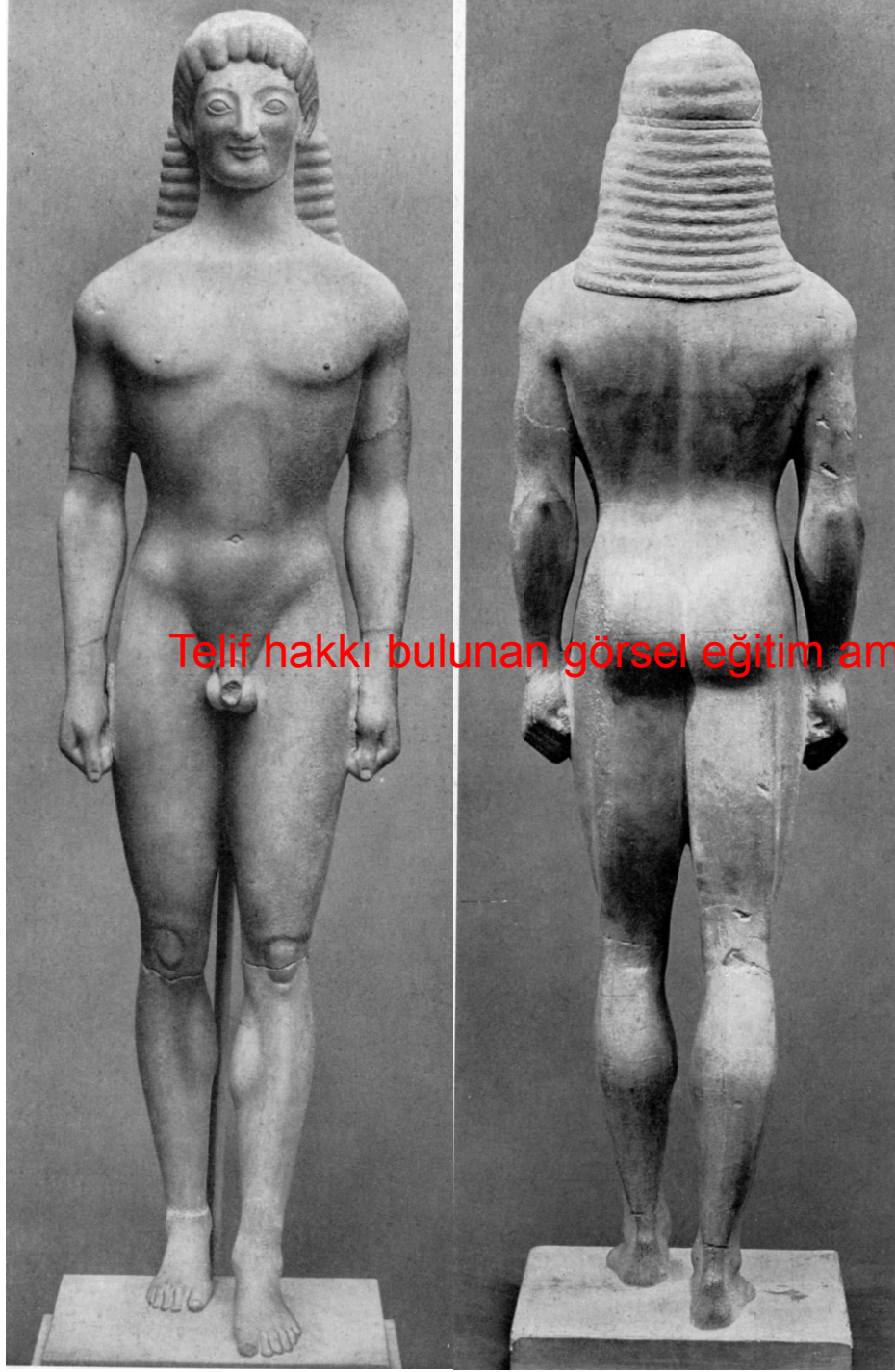
ARKEOFİLİ



Tenea MÖ. 560-550  
Gövde unsurları kendi içinde erimiştir.  
Karın boşluğu verilmiştir.  
Omuz tam anlamıyla yuvarlaklaşmıştır

Görsel kaynağı: <https://arkeofili.com/orjinal-renkleriyle-20-klasik-donem-heykeli/>





Telif hakkı bulunan görsel eğitim amacı dışında kullanılamaz



Görsel kaynağı: P. Karanastassis, Die Geschichte der antiken Bildhauerkunst I, 2002, Abb. 262;  
<https://www.pinterest.cl/pin/72409506484528920/>



Telif hakkı bulunan görsel eğitim amacı dışında kullanılamaz

Göz pınarı tam anlamıyla oluşmuştur.

Görsel kaynağı: P. Karanastassis, Die Geschichte der antiken Bildhauerkunst I, 2002, Abb. 262; ; .

Apollon Ptoon-Ptoon 10  
Kurosu  
Boeotia-Ptoon'dan  
Naxos Mermerinden  
Atina Ulusal Müzesi  
MÖ 550



Telif hakkı bulunan görsel eğitim amacı  
dışında kullanılamaz



Görsel kaynağı [arthistorykmg.omeka.net/items/show/109](http://arthistorykmg.omeka.net/items/show/109)



Telif hakkı bulunan görsel eğitim amacı dışında kullanılamaz

Ptoon 10, MÖ. 550

Görsel kaynağı: Y.Boysal, Arkaik  
Devir Heykeltıraşlığı 1966,  
Res.43-44

## Melos Kurosu

Melos adasında bulunmuştur.

Naxos Mermerinden.

Yük. 2.14 m.

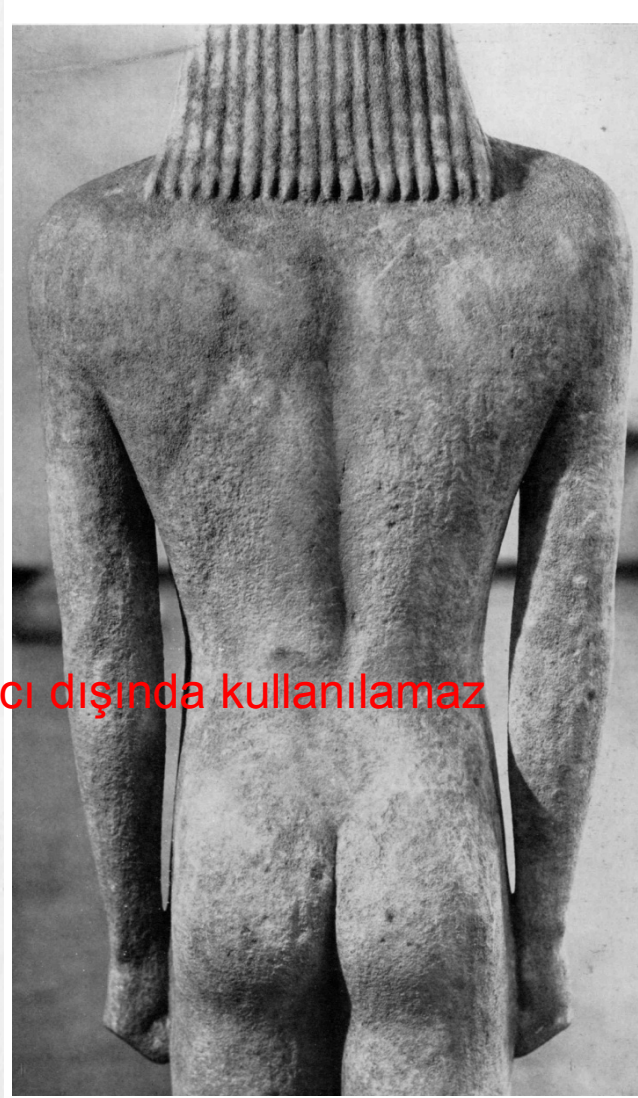
Ulusal Arkeoloji Müzesi

Melos, MÖ. 550 -40

Geniş omuz, düz göğüs dikkat çekmektedir. Diz kapağı kümedeki örneklerle göre en doğalı İnce, uzun vücut hafiflemiş, sanki yürüyor. Gibidir. Mermere hareket vermede bilinen ilk çalışmadır..

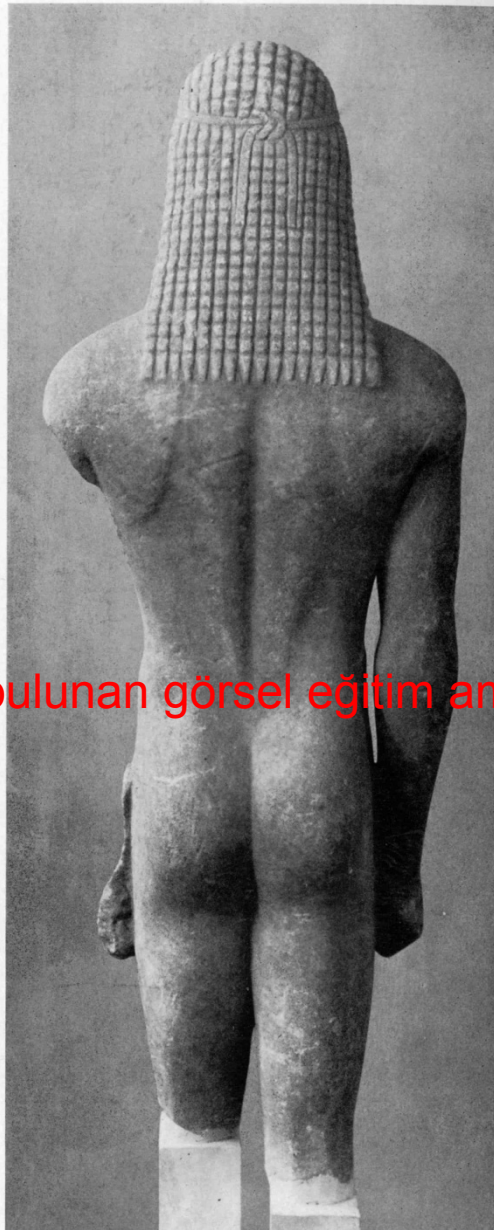
Görsel kaynağı: <https://ancient-greece.org/images/museums/athens-archaic/pages/athens-mus-archaic019.html>

Telif hakkı bulunan görsel eğitim amacı dışında kullanılamaz



Telif hakkı bulunan görsel eğitim amacı dışında kullanılamaz

Görsel kaynağı: P.Karanastassis, Die Geschichte der antken  
Bildhauerkunst I, 2002, Abb.253.



Telif hakkı bulunan görsel eğitim amacı dışında kullanılamaz

Theb Kurosu, MÖ. 550-540