

Dicle Havzası Çanak Çömleksiz Neolitik Dönem Yerleşimleri



Diyarbakır / Ergani İlçesi yakınlarında, Dicle'nin yan kolu boğazçay'ın kuzey kıyısındadır. Çayönü Kazıları, Güneydoğu Anadolu Tarih öncesi Karma Projesi kapsamında, Prof. Dr.Halet Çambel ve Prof. Dr. Robert J. Braidwood tarafından 1964 yılında başlatılmıştır.



ÇAYÖNÜ

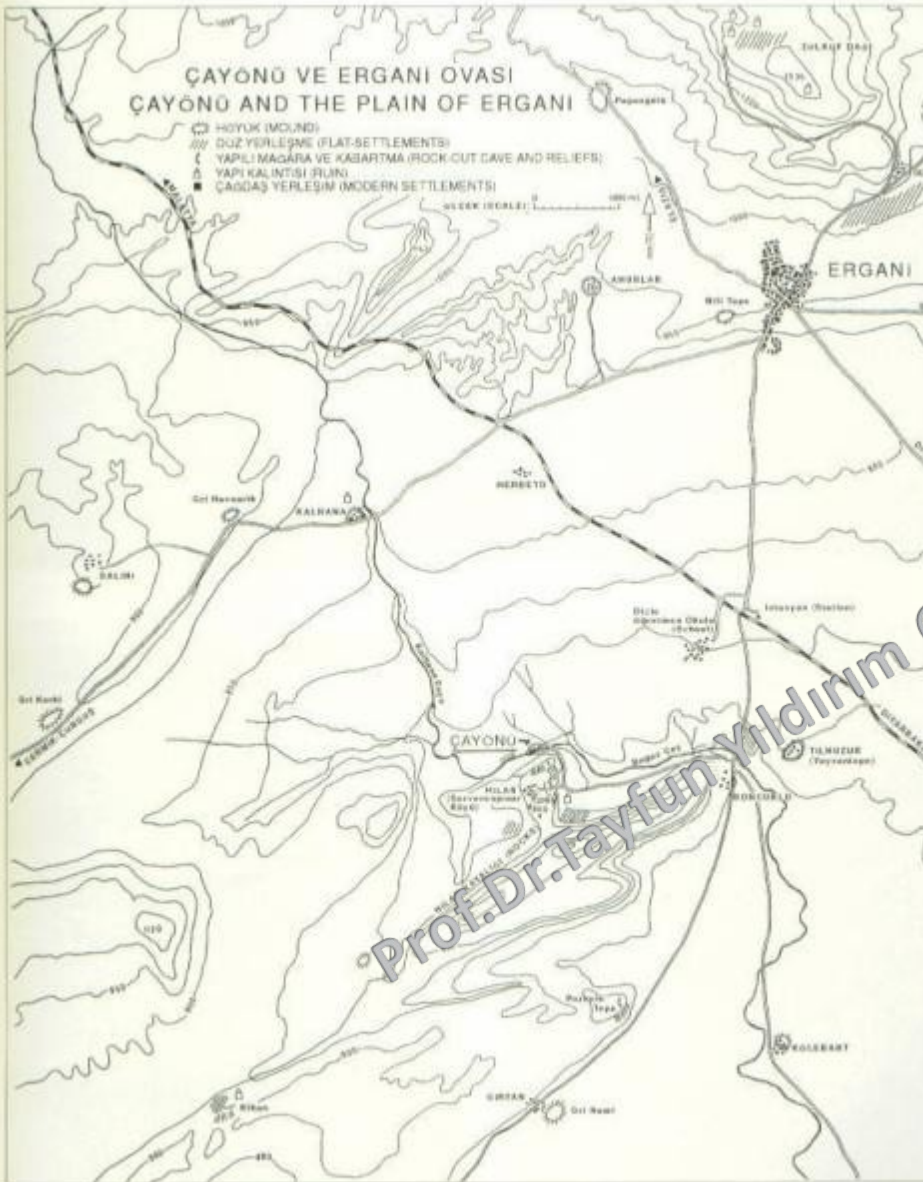


Fig. 1. Çayönü and the Plain of Ergani



Fig. 3. Eastern area after restoration, from NNW towards Hilar rocks

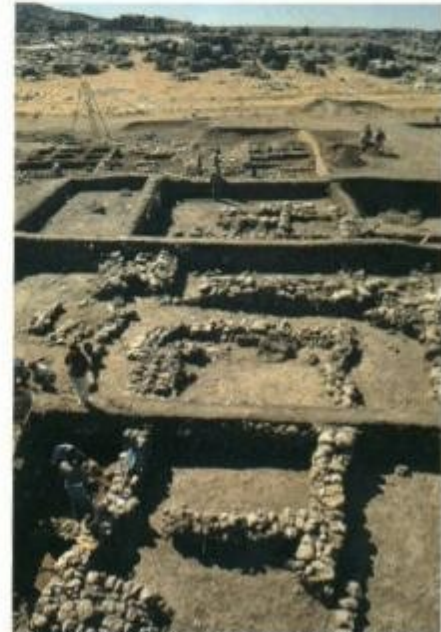


Fig. 4. Pottery Neolithic Settlement with stone foundation

1964 yılında Halet Çambel ve Robert J. Braidwood tarafından başlatılan kazı çalışmaları, 1986 yılında Dr. Mehmet Özdoğan'ın görevi devralmasıyla 1991 yılına kadar sürmüştür. Proje daha ilk yıldan itibaren yalnızca Türk ve Amerikan arkeologların değil, birçok ulus, enstitü ve çeşitli dallardan uzmanların katıldığı geniş kapsamlı bir bölge projesi niteliği kazanmıştır. Ayrıca 1978 yılında Karlsruhe Üniversitesi'nden Prof.Dr. Wulf Schirmer, 1990 yılında da Roma Üniversitesi'nden Dr. Isabella Caneva çekirdek ekibe katılmıştır. Yapılan C 14 yaş belirlemelerine göre Çayönü Tepesi'nin Çanak Çömleksiz Neolitik Çağ yerleşmesi G.Ö. 10 200 - 8 100 arasına, Çanak Çömlekli Neolitik Çağ yerleşmesi G.Ö. 8100 - 7 500 arasına, İlk Tunç Çağı yerleşmesi ise G.Ö. 4 380 – 4 260 arasına tarihlenir

Yuvarlak Planlı Yapılar Evresi	4 yapı katı	PPNA	10200-9200
Izgara Planlı Yapılar Evresi			9200-9100
<ul style="list-style-type: none"> • En Eski Tip • Açık Tip • Menderesli Tip • Kapalı Tip 	2 yapı katı 2 yapı katı 1 yapı katı 2 yapı katı	PPNA PPNB PPNB PPNB	
Kanallı Yapılar Evresi	3 yapı katı	PPNB	9100-9000
Taş Döşemeli Yapılar Evresi	3 yapı katı	PPNB	9000-8600 (?)
Hücre Planlı Yapılar Evresi	3 yapı katı	PPNB	8600-8300
Geniş Odalı Yapılar Evresi	6 yapı katı	PPNC	8200-8000 (?)
Çanak Çömlekli Evre	7 yapı katı	PN	8000-7500 (?)

ÇAYÖNÜ

- Akeramik Neolitik A:
Yuvarlak Planlı yapılar
- Akeramik Neolitik B (Erken):
Izgara planlı yapılar
- Akeramik Neolitik B (Orta ve Geç dönem)
Izgara planlı yapılar
Hücre planlı yapılar
Dikdörtgen planlı yapılar
Özel Yapılar:
.Sal TaşlıYapı,
.Terrazo tabanlı Yapı,
. Kafataslı Yapı

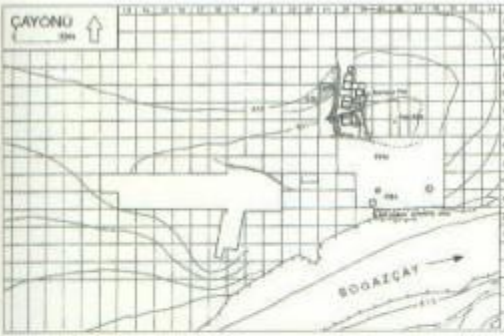


Fig. 5. Pottery-Yielding Settlements



Yuvarlak Planlı yapılar

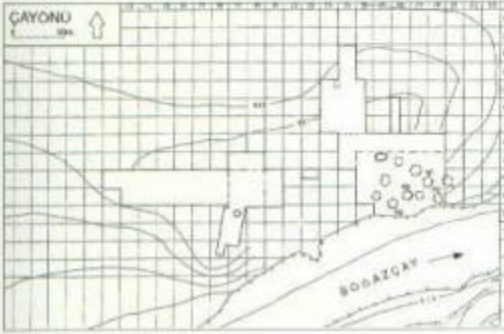


Fig. 6. Round Buildings r3



Fig. 10. Early Grill Buildings

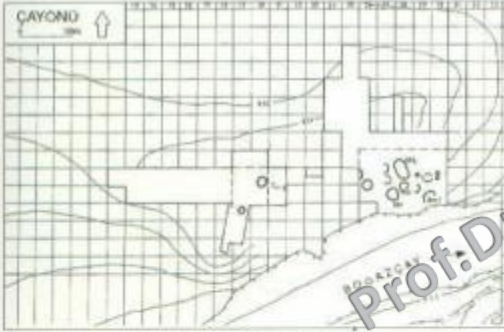
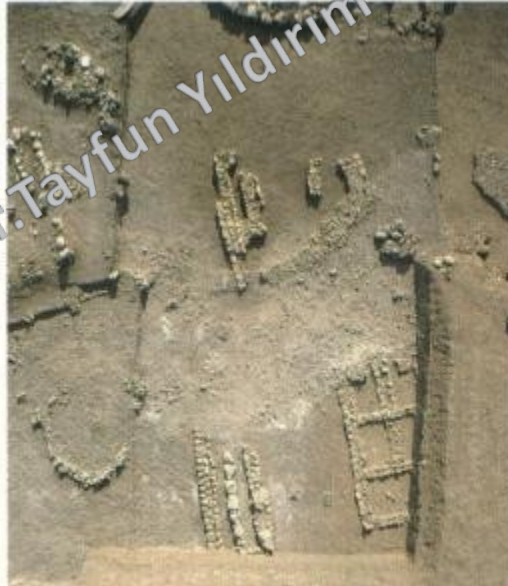


Fig. 7. Round Buildings r4



Fig. 8 A burnt clay fragment with traces of reed bundles

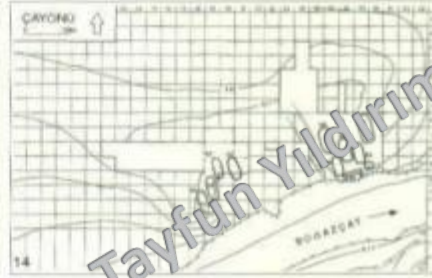


Erken Izgara Planlı yapılar



Izgara planlı
Planlı yapılar,
yeniden kurma
denemesi





izgara Planlı
yapılardan
örnekler

Kanallı yapılar

GP, disturbed by roasting pits of the channelled building subphase

Fig.18. Flagstone Building from SE

Fig.19. Channeled Buildings

Fig. 20. Channeled Buildings Subphase in W; DI and large open space with workshops, DP (ch1) "reversed grill"

Sal taşı yapı





Fig. 49 - Terrazzo Yapı



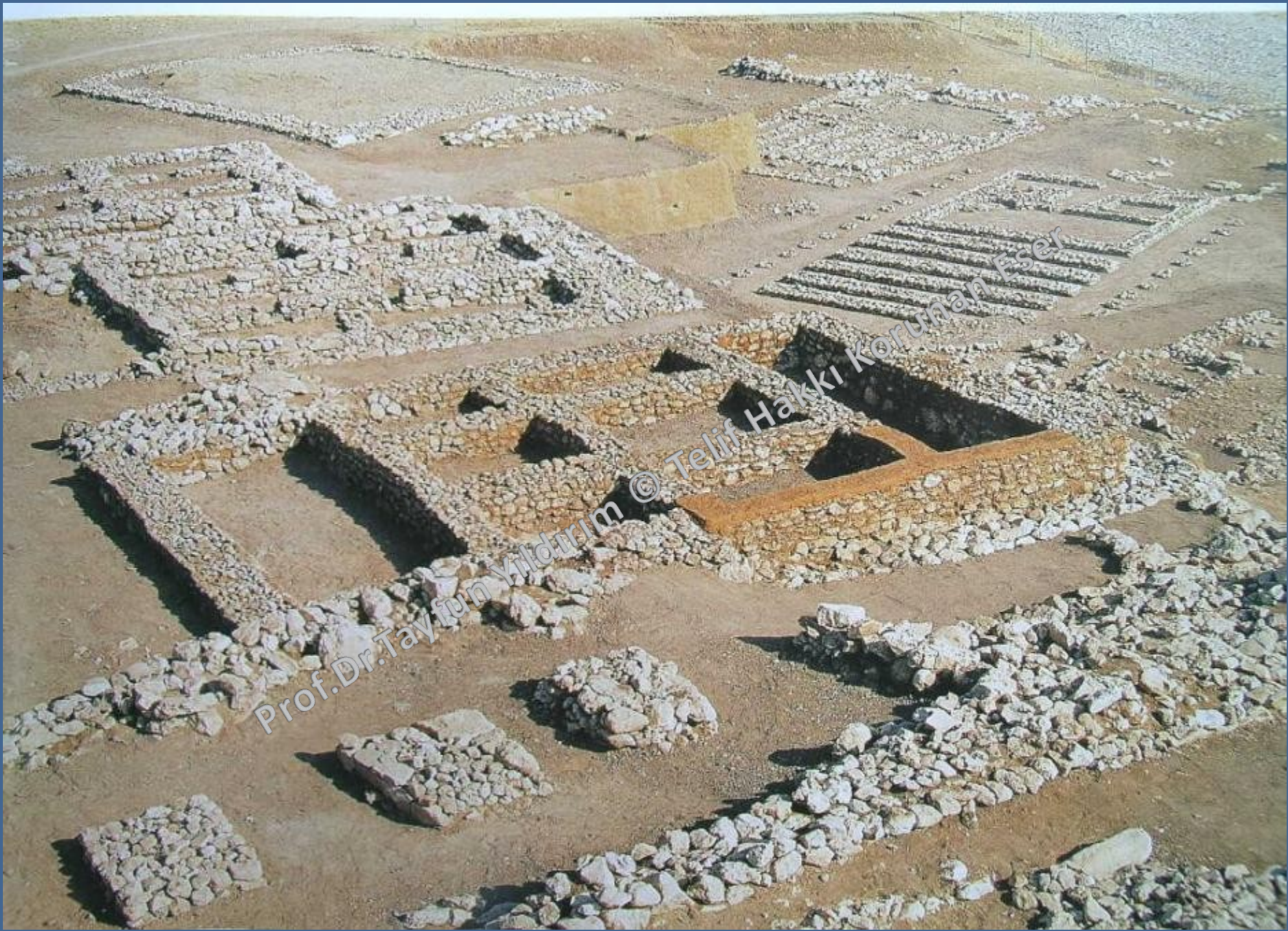
Fig. 50 - Tabandan kesit,



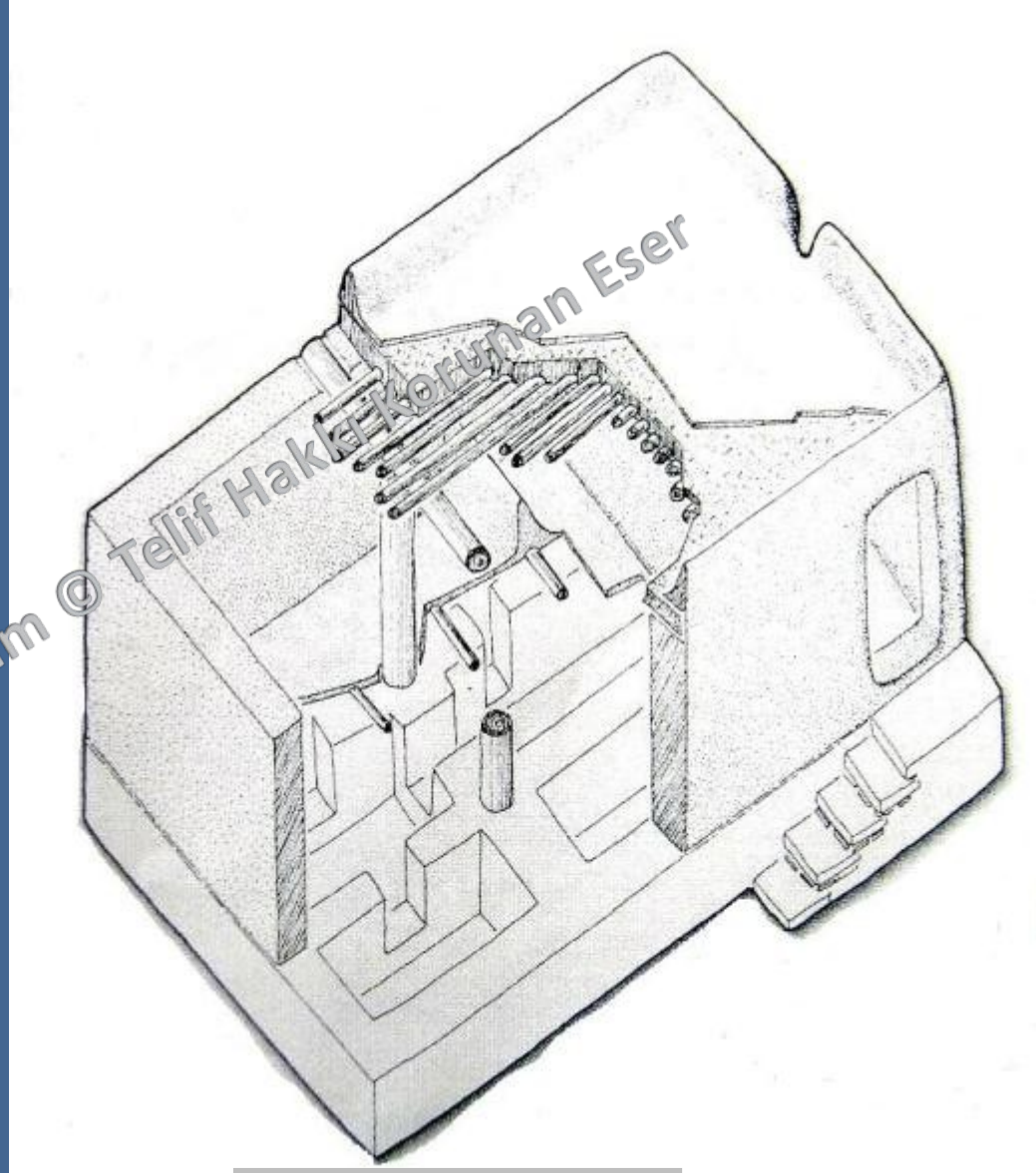
51 - Terrazzo Yapısı'ndan insan yüzü betimleme

Prof. Dr. Tayfun Yıldırım © Telif Hakkı Korunan Eser

Prof. Dr. Tayfun Yildirim © Telif Hakkı Korunmuş Eser



Kil ev modeli



Hücre Planlı yapı
örneđi .



Fig. 33. c2 building: DE with large container paved with clay and the clay bench



Fig. 34. Clay bench with burial and offerings



Fig. 35. Cell buildings (c3)



Fig. 36. Stairs to upstairs

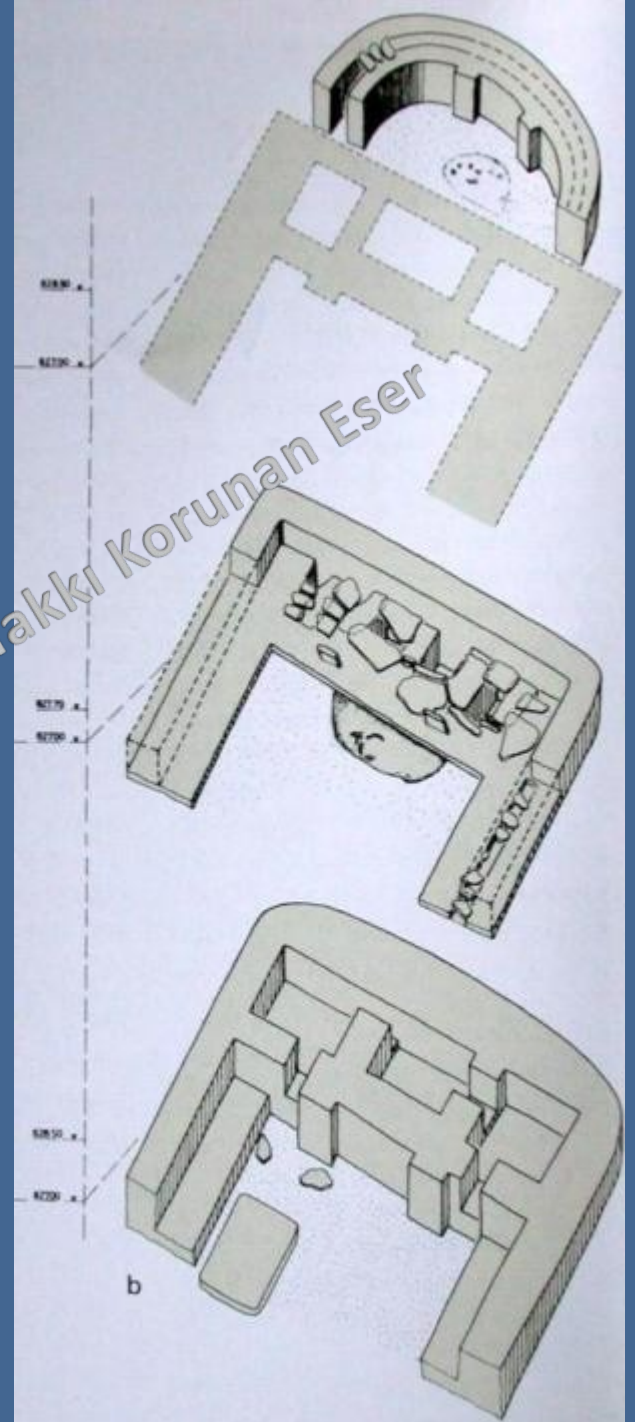
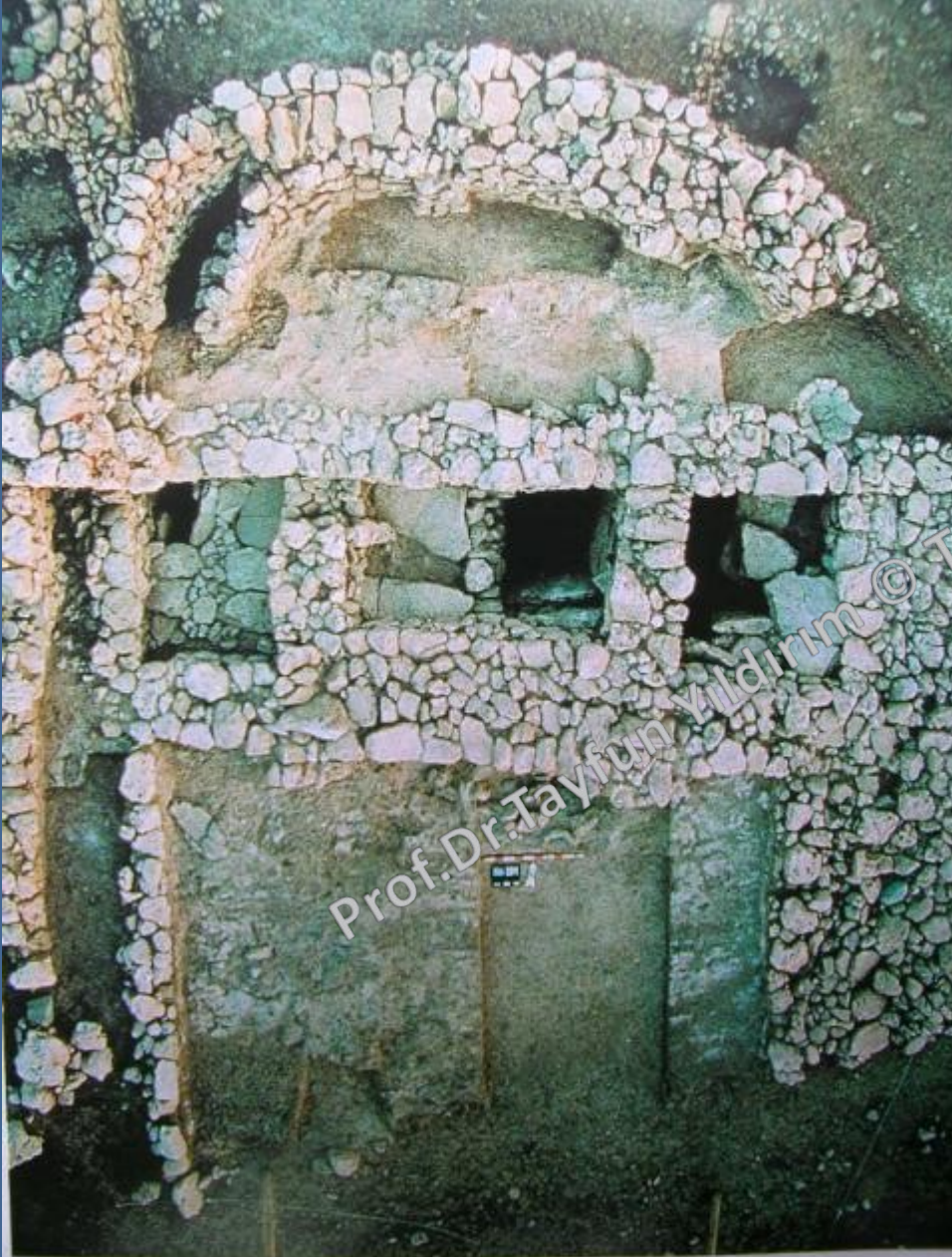


Fig. 37. A cell of DS building (c3) with fallen floor and objects



Sal taşı yapı

Kafataslı Yapı ve evreleri





38. A mat impression from CV building (c3)



Fig. 39. A clay vessel from CE building (c3)



Fig. 40: Plaza, the consecutive renewal



41. Large grooved stone of the earliest Plaza



Fig. 42. One of the broken and buried stela of the earliest Plaza



Fig. 44. Burials from CX building (c1)



Fig. 45. A boar jaw- a funeral offering

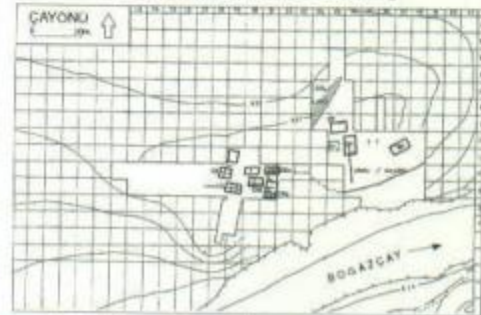


Fig. 46. Large Room Buildings (lr1) and Late Cell Buildings (c3b)



Prof.Dr.Tayfun Yıldırım © Telif Hakkı Korunan Eser





Fig. 22 - Söbe Planlı Kafataslı Yapı BM1, büyük iskelet çukuru.



Fig. 23 - BM1 iskeletlerinin arasındaki *in situ* boncuk dizisi.

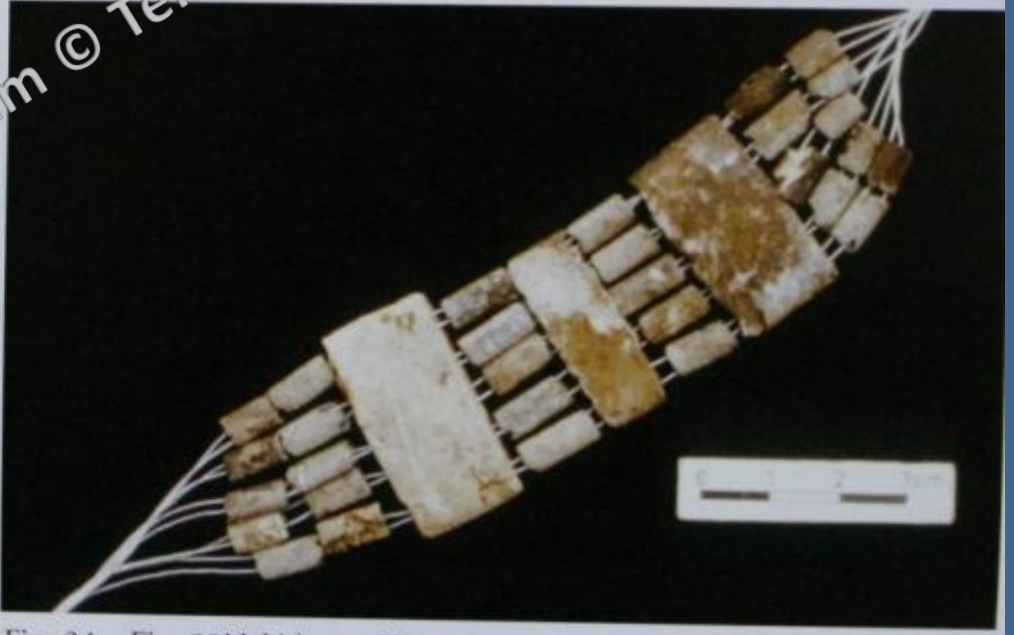


Fig. 24 - Fig. 23'deki boncukların dizilmiş şekli.

Küçük Eserler



Fig. 54. An antler sickle with cloth impression



Fig. 55. An antler hammer from...



Fig. 56. Grinding...



Fig. 57. A flint point



Fig. 58. A Çayönü Tool, obsidian



Fig. 68. Nail-shaped socketed inlay

Fig. 69. A malachite inlay

Fig. 70. *Murex Trunculus* with traces of m...

Fig. 71. A stone animal figurine

Fig. 72. A clay animal figurine

Fig. 73. A stone "lady"

Fig. 74. A clay "lady"

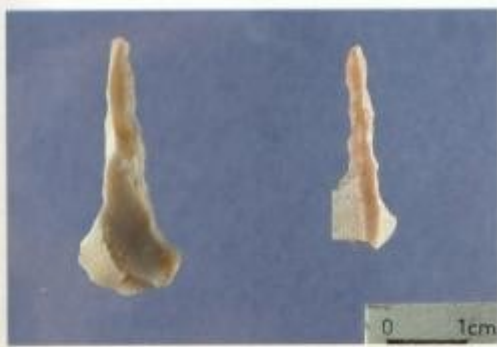


Fig. 59. Flint borers



Fig. 61. Fragments of a decorated stone bowl



Fig. 60. A pestle with sculptured handles





Fig. 63. Stone beads from different phases



Fig. 64. Shell (marine, freshwater) beads from different phases

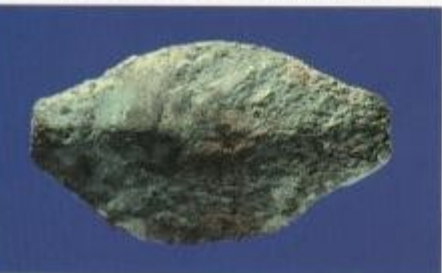


Fig. 65. A copper bead from BM2

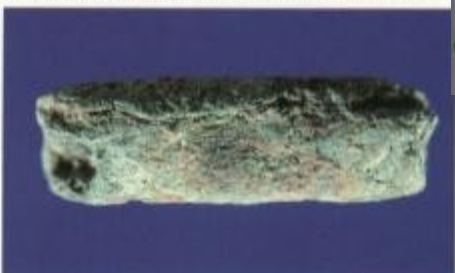
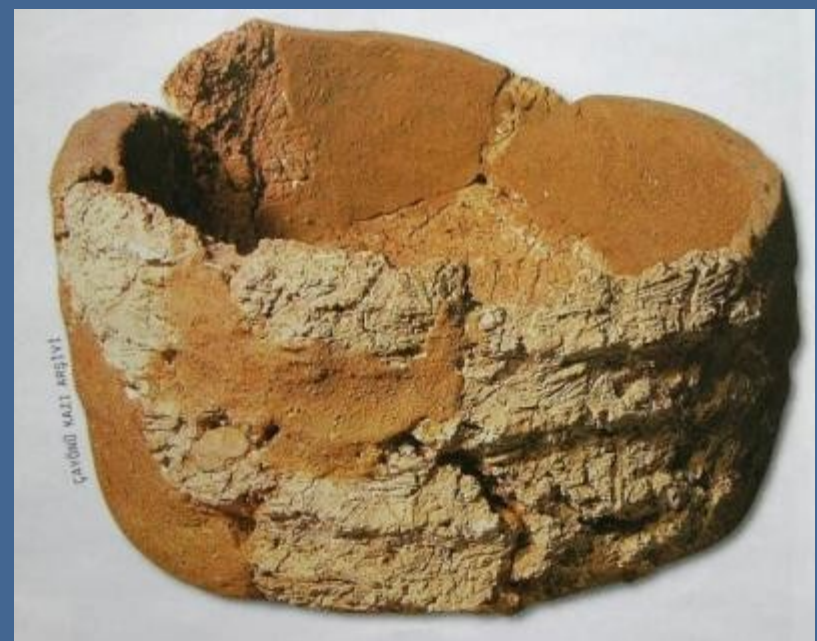


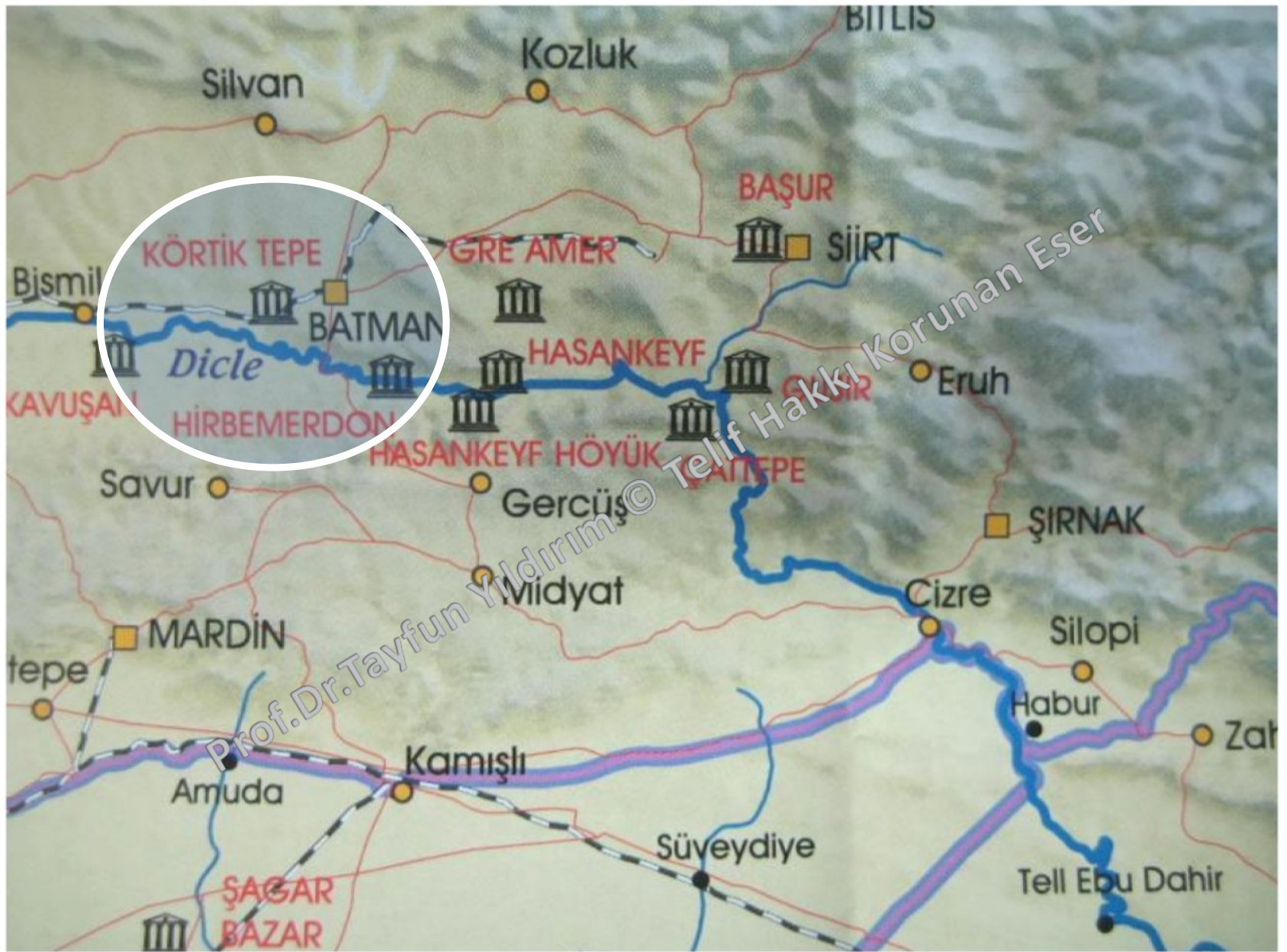
Fig. 66. A rolled copper bead



Fig. 67. Stone inlays

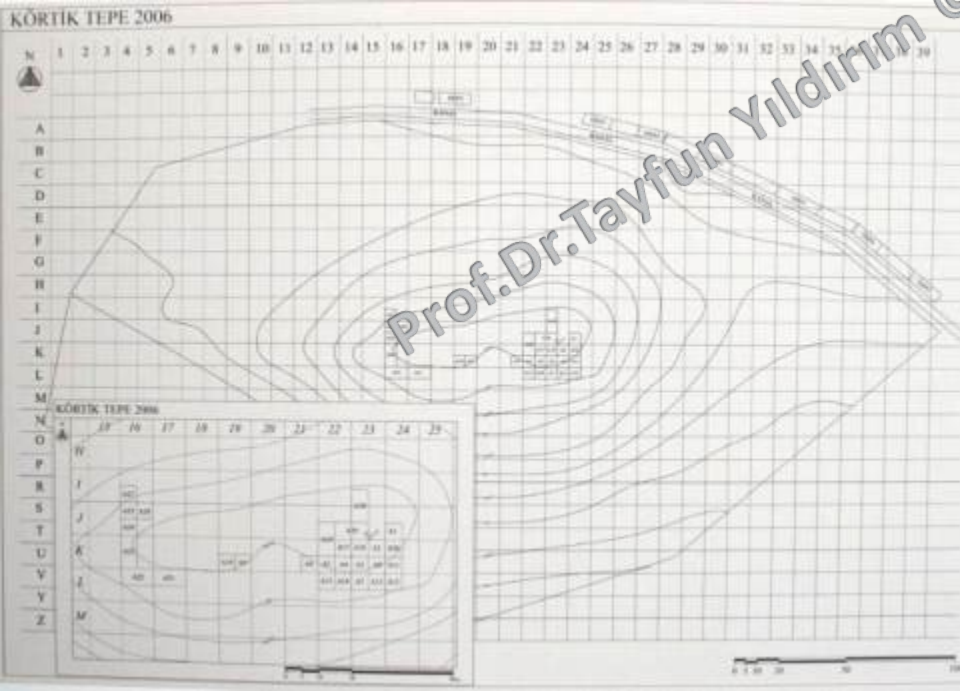
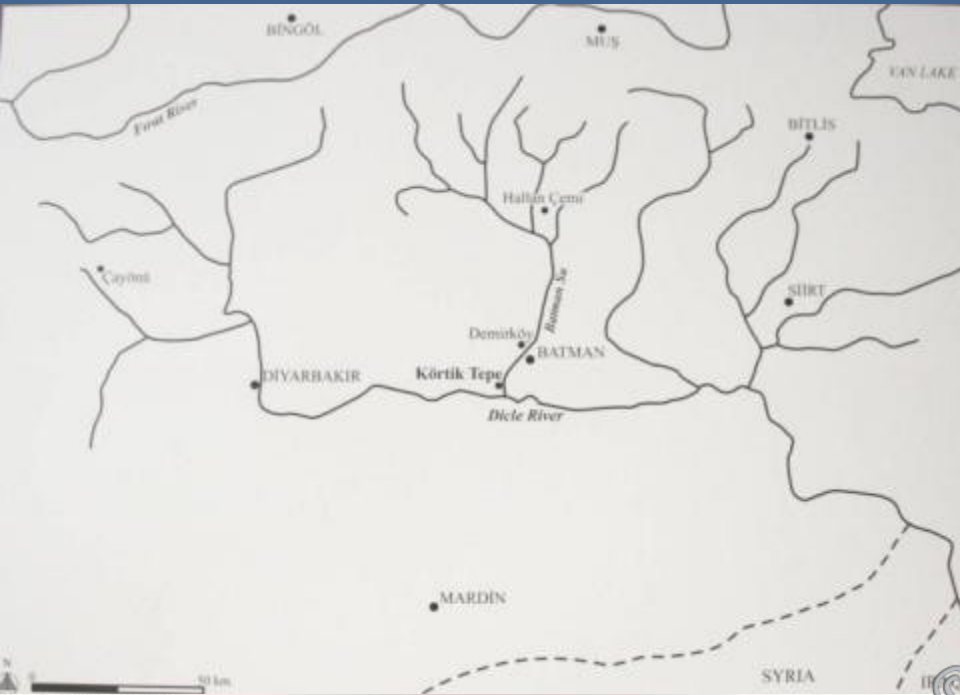


Prof. Dr. Tayfun Yıldırım © Telif Hakkı Korunan Eser



KÖRTİKTEPE

Diyarbakır, Bismil, Ağıl köyü yakınında.V.Özkaya tarafından araştırılmış. Ana yerleşim evresi Epi-Paleolitik / Akeramik Neolitik dönemi kapsıyor ve yaklaşık MÖ 10.400-9250 yılları arasında tarihlendirilmiş. Yuvarlak planlı basit konutlar yerleşimin mimari karakterini oluşturuyor. PPNA evresine tarihlendirilen zengin intramural mezarlarda taş kaplar ve süs eşyaları son derece zengin örneklerle temsil





g. 3 - Tabanında mezar olan yuvarlak ya da oval mimari doku.





Prof.Dr.Tayfun Yıldırım © Telif Hakkı Korunan Eser

Şekil 3: Akeramik Neolitik dönem intramural mezar.





Neolitik döneme ait yan-
hocker iskelet.

Fig. 8 - Çanak Çömleksiz
Neolitik döneme ait yan-
hocker iskelet.



Çanak Çömleksiz Neolitik döneme ait mezar buluntu topluluğu.



Bezemei tay kaplar
Decorated stone vessels
Verzierte Steingefäße



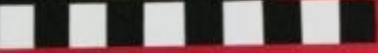
Prof. Dr. Tayfun Yıldırım © Telif Hakkı Korunan Eser



Prof. Dr. Tayfun Yıldırım © Telif Hakkı Korunan Eser



KTK'06



15 - Yılan figürlü taş kap.



KTK'06



KTK'06



KTK'06



Kuş figürlü taş kap.



KTK'06



KTK'01



Prof. Dr. Tayfun Yıldırım © Telif Hakkı Korunan Eser



Şekil 7: Zoomorfik baxanelleri. Figure 7: Zoomorphic pestles.



Şekil 9: Figürlü ritüel taş plakalar. Figure 9: Decorated ritual stone plaques.



Şekil 8: Sap düzöleticileri. Figure 8: Shaft straighteners.



Şekil 10: Figürlü ritüel taş plakalar. Figure 10: Decorated ritual stone plaques.

Prof. Dr. Tayfun Yıldırım © Telif Hakkı Korunan Eser



KÖRTİK TEPE





Selâ 12: Taş baklar. Figure 12: Stone pincettes.

1 Ritüel bezemeli kemik plakalar
Decorated ritual bone plaques
Rituelle verzierte Platten aus Knochen

2 Taş baltalar ve asa başları
Stone axes and mace heads
Äxte aus Stein und Stäbe



Prof. Dr. Tayfun Yıldırım © Telif Hakkı Korunan Eser



KTK'05

11 - Açıklı kemik alet parçası.



KTK'06



KTK'06

neler.

Fig. 20 - Boynuz biçimli taş nesneler.



KTK'06



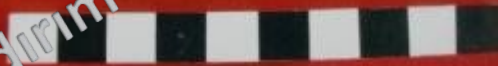
KTK'06

26 - Kemik boncuklar.



KTK'06

21a - Türensel taş baltalar.



KTK'06



KTK'06

Tay baltalar.



KTK'06



Prof. Dr. Tayfun Yıldırım © Telif Hakkı Korunan Eser

Hallan Çemi

Batman Çayı'nın batı kıyısında. M. Rosenberg tarafından araştırılmış. En az dört yapı katmanı tespit edilmiş. Merkezi bir köy meydanının etrafına dizili yuvarlak planlı yapılar mevcut. Yapıların bir kısmı buluntuları göre Kamu yapıları olarak değerlendirilmiş. PPNA evresi için karakteristik mimari kalıntılar ve küçük eserler açığa çıkarılmış. Burada avcı toplayıcıların göçebe hayattan yerleşik köy kültürüne geçişin en erken evreleri temsil ediyor.



Fig. 1 - Yukarı Dicle Vadisi içinde Hallan Çemi'nin yeri.

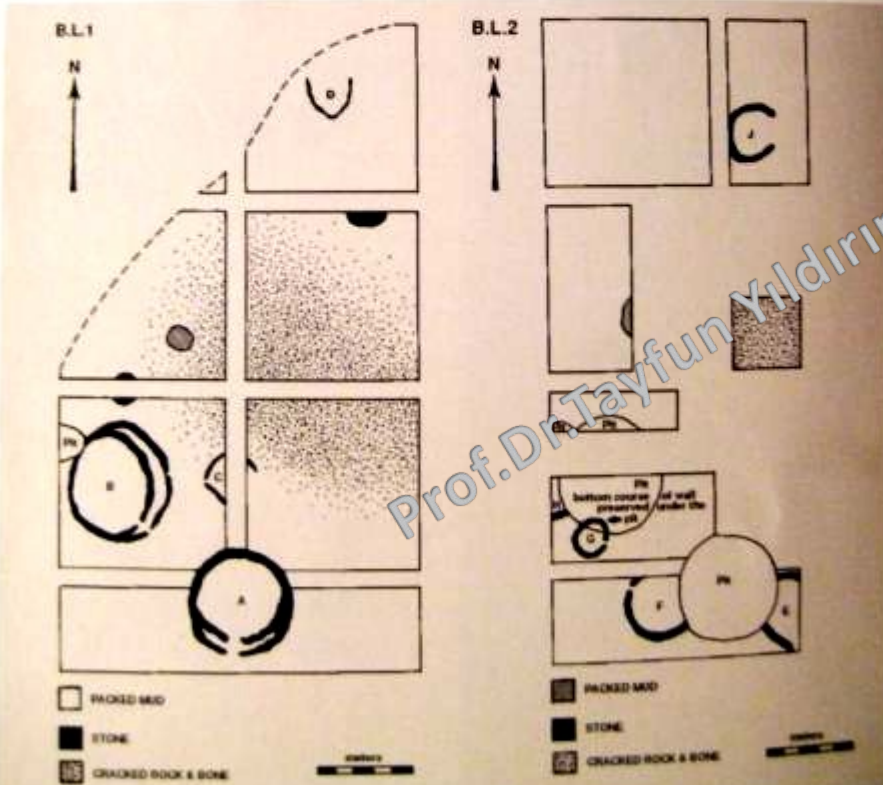


Fig. 2 - Kazı durum planı; tabakalara göre açılmış yapılar, taş toplulukları ve diğer mimari öğeler.



Fig. 3 - 1. Katman
Fig. 4 - 2. Katman
Fig. 5 - 3. Katman
Fig. 6 - 4. Katman

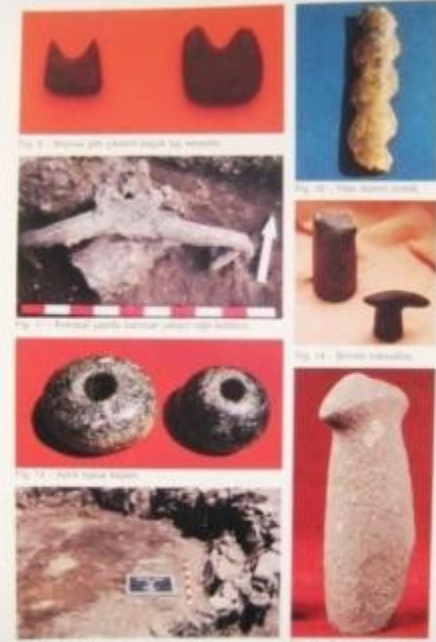


Fig. 7 - 1. Katman
Fig. 8 - 2. Katman
Fig. 9 - 3. Katman
Fig. 10 - 4. Katman

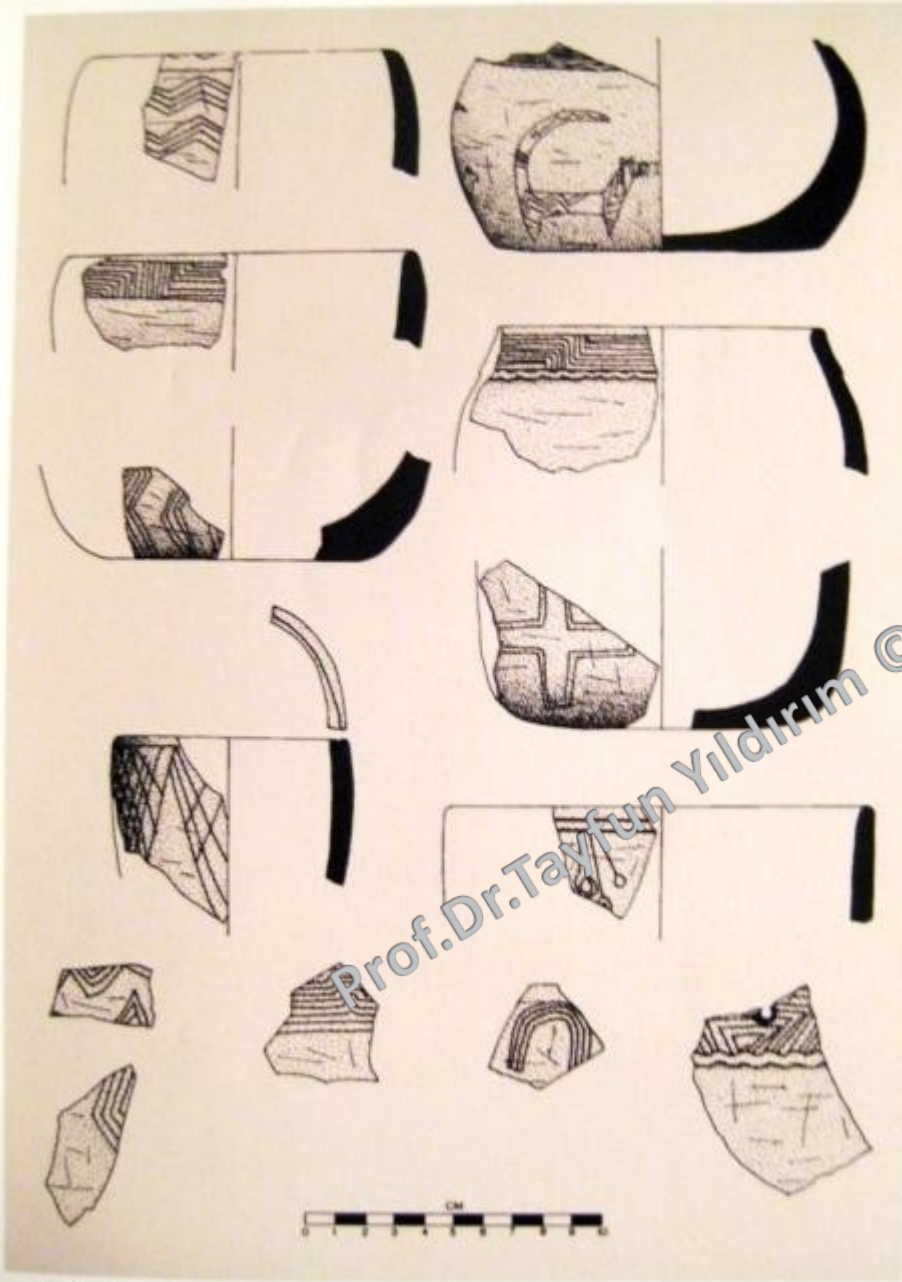


Fig. 3 - Bezemeli taş kaplar.



Fig. 5 - Taş kaplar.





Fig. 15a - Keçi betimli tokmaklar.



Fig. 16 - Merkezi alanda bulunan üçlü koyun kafatasları.



Fig. 4 - 1-7) Betimli tokmaklar; 8-11) Çentikli batonlar.

Prof. Dr. Tayfun Yıldırım © Telif Hakkı Korunan Eser

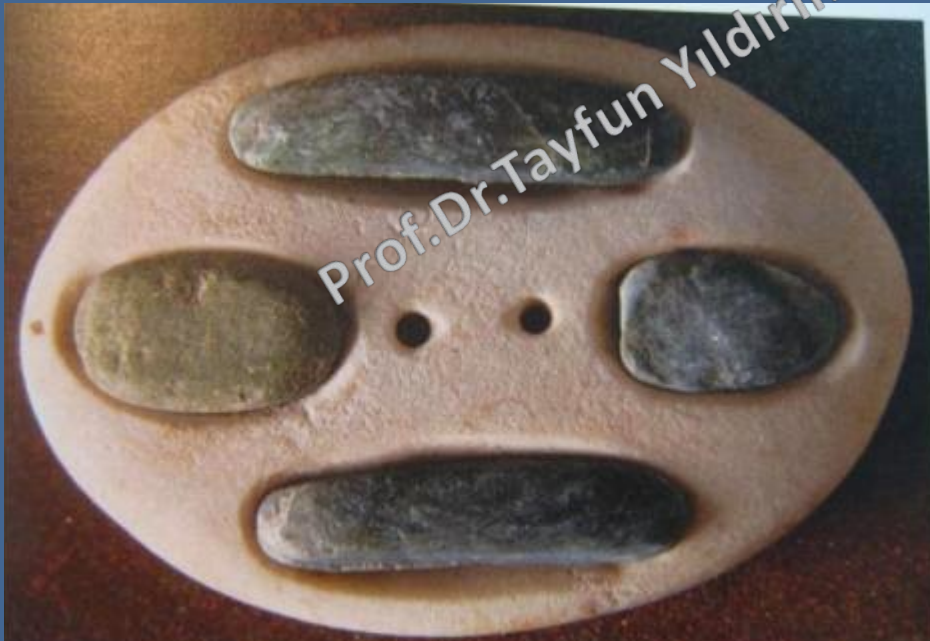
GUSİR HÖYÜK



Siirt'e 40 km. mesafede. 8X150 m. ölçüsünde bir höyük. İlk kez 1989'da G. Algaze tarafından tespit edilmiş. Sistemli kazılar 2010 yılında N. Karul tarafından başlatılmış. Akeramik Neolitik'in başında farklı katmanlara sahip bir yerleşim. PPN ye ait 4 farklı mimarlık katı var. Çapı 10 m. Yi bulan ve içinde 4 dikilitaşı mevcut yapıya bağlı dikdörtgen mekanlar yerleşimin en ilginç mimarlık kalıntısını oluşturuyor. Merkezi Kült yapısı erken PPN'ye veriliyor. Küçük buluntular, Körtiktepe, Demirköy, Nemrik'te bulunanların paraleli.







Prof.Dr.Tayfun Yıldırım © Telif Hakkı Korunan Eser



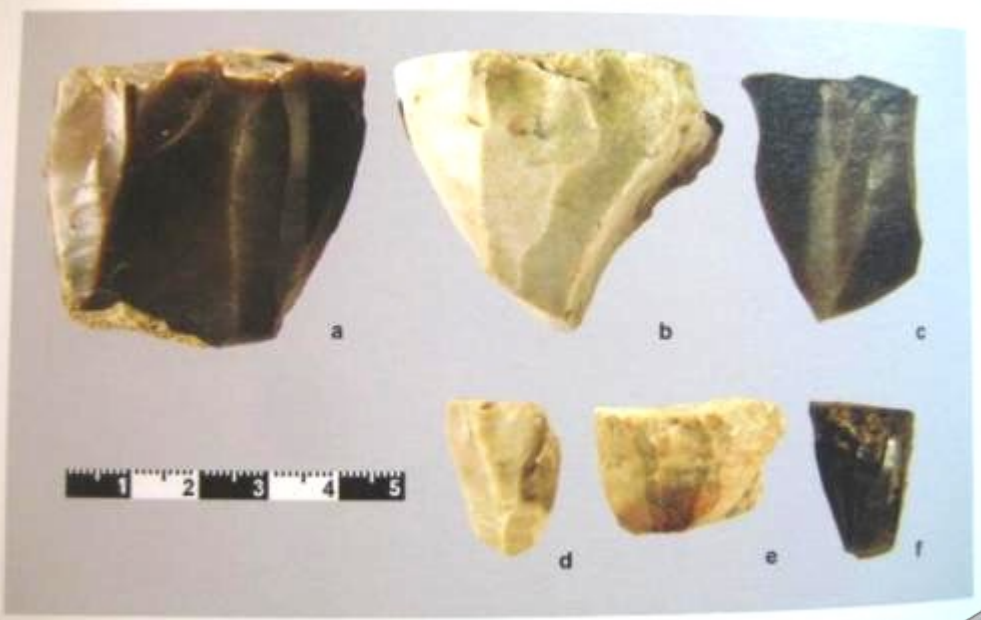


Fig. 12 - Flint flakes and blade cores.



Prof. Dr. Tayfun Yildirim © Telif Hakkı Korunan Eser



Fig. 14 - Scrapers on flakes and blades. a-d: end scrapers; e-f: semi-circular scrapers



Fig. 15 - Flint perforators.

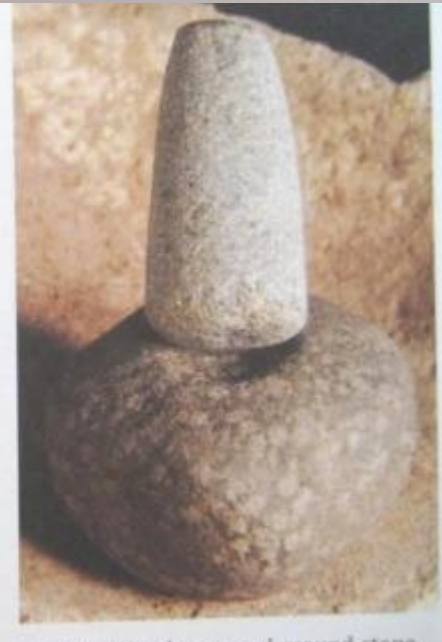


Fig. 16 - Handstone and ground stone.

d: tanged points;

