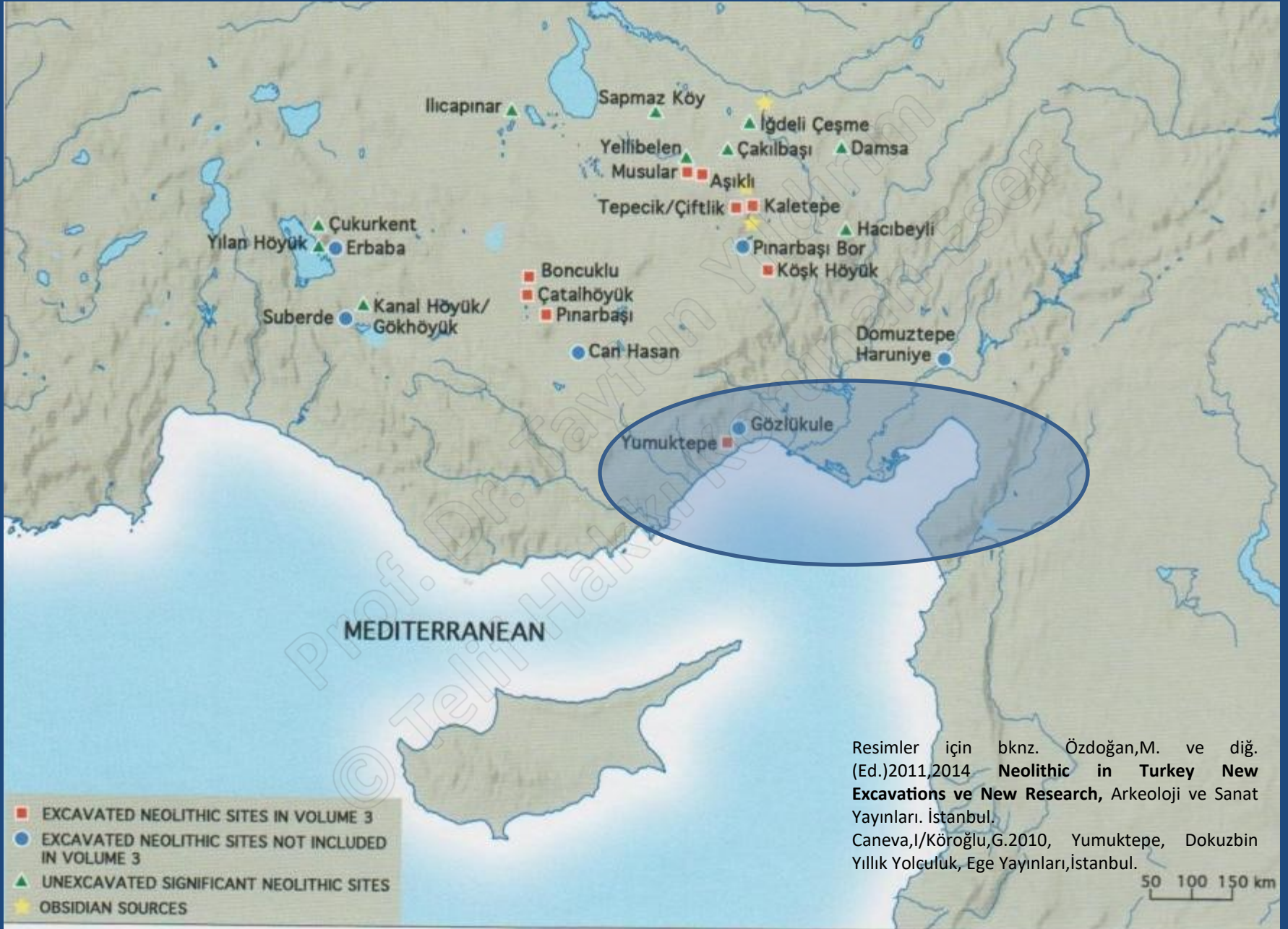


Kilikya ve Amik Ovası Neolitik Dönem



Resimler için bkz. Özdoğan, M. ve diğ. (Ed.) 2011, 2014 **Neolithic in Turkey New Excavations ve New Research**, Arkeoloji ve Sanat Yayınları, İstanbul.

Caneva, I./Köroğlu, G. 2010, Yumuktepe, Dokuzbin Yıllık Yolculuk, Ege Yayınları, İstanbul.

Mersin / Yumuktepe

Mersin kenti merkezinin 3.5 km batı-kuzeybatısında olan höyük günümüzde, kentin Demirtaş mahallesi sınırları içinde kalmıştır. Höyük, J. Garstang ve ekibi tarafından 1936-39, 1946-47 yılları arasında kazılmış, yaklaşık olarak 45 yıl sonra, 1993 yılından itibaren, Yumuktepe Arkeolojik Parkı Projesi çerçevesinde, V. Sevin başkanlığında ve I. Caneva'nın katılımıyla kazılara devam edilmiştir. J. Garstang'ın Stratigrafisi aşağıdaki tabloda gösterilmiştir.

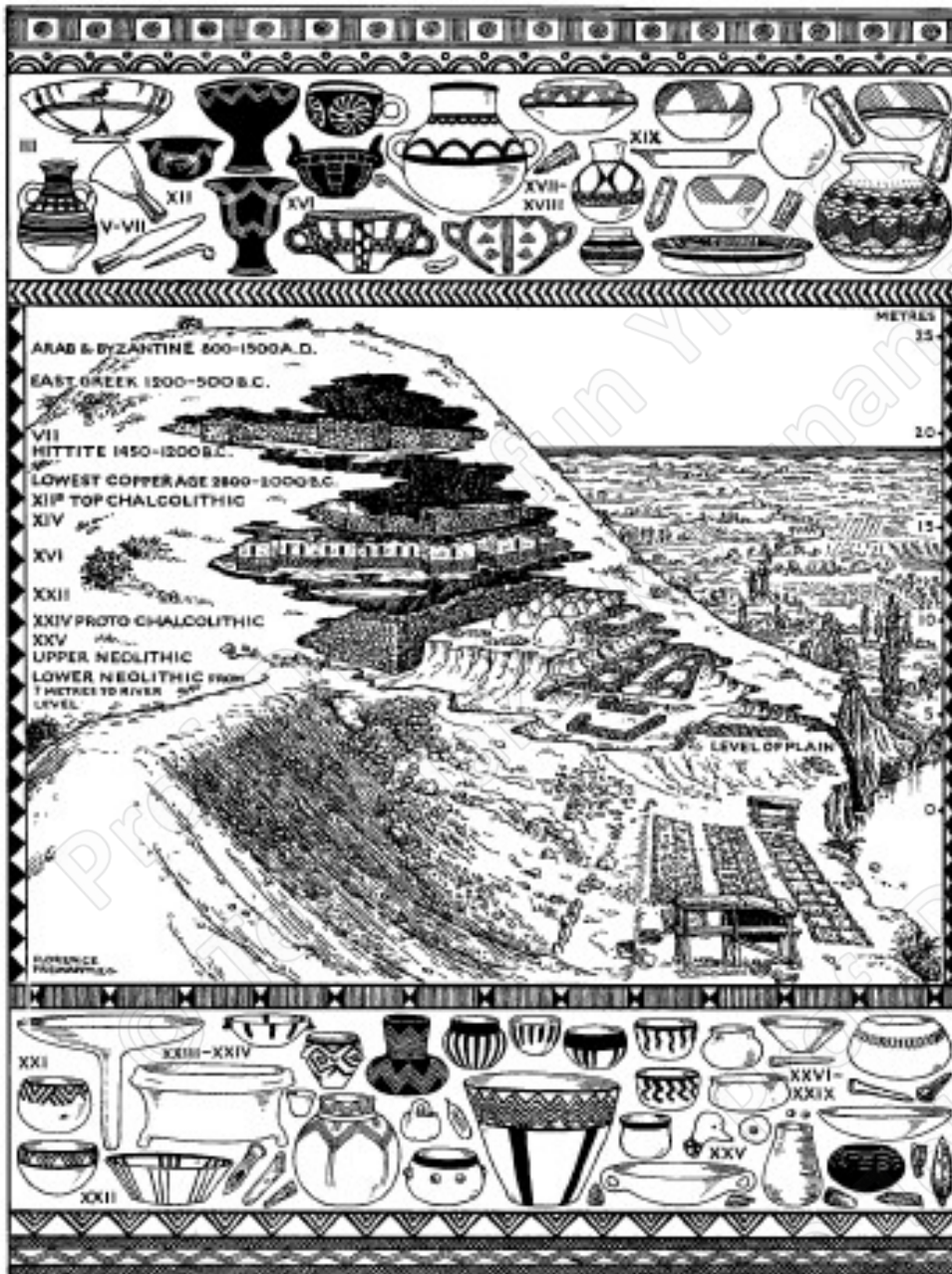
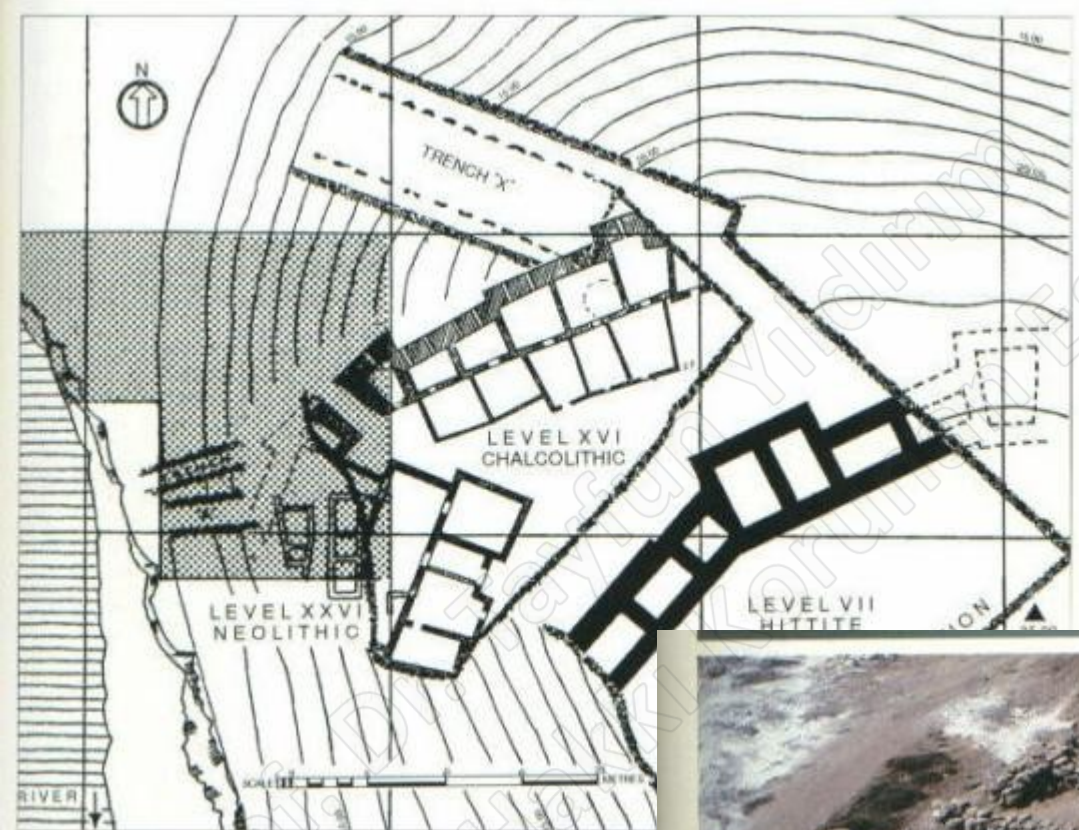


FIG. 1. YÜMÜK TEPE, MERSİN; A CONSPECTUS OF THE EXCAVATED MOUND

From a drawing by Florence Fremantle

..	..	Prehistoric Late Copper Age c. 2500-1950 B.C.	Troy II-IV	Levels mostly denuded
17	XIIA	Early Copper Age c. 2900-2500	Anatolian (Troy I)	White-on-black pottery
16	XIIIs	Late CHALCOLITHIC (Before 2900 B.C.)	Uruk and Uqair: Ubaidian influence dominant	Uruk grey and scratched pottery, above typical N. Ubaidian styles
15	XIV			
15	XV			
13	XVI	CHALCOLITHIC CLIMAX	Transitional	Elaborate fortification
12	XVII	Middle CHALCOLITHIC	Halafian	Copper tools and weapons: Halafian pottery
11	XIX			
11	XX to	Early CHALCOLITHIC	Hassuna and earliest Ninevah	Decline of lithic industry: painted and incised chevrons
10	XXIII			
9	XXIV	Proto-CHALCOLITHIC	Hassuna	Silos, spinning: painted pottery
8	XXV	Upper NEOLITHIC	Local culture	Stone-walled rooms: sheepfolds
8	XXVI			
7	XXVII	Lower NEOLITHIC remains	..	Finest weapons of obsidian from the Anatolian plateau
6	Approx.	Lower NEOLITHIC remains	..	Numerous floors of occupation and burnt strata: low stone walls: red and black burnished pottery: obsidian and flint industry
5	XXVIII			
4	XXVIII to			
3	XXXII			
2	XXXII
1	Approx. XXXIII
0		Water-table: deposits continuing beneath: bottom not reached		

Garstang, J. 1953, Prehistoric Mersin. Oxford.



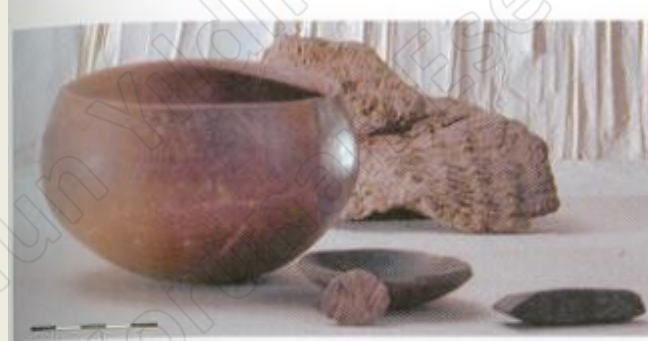
XXVI. tabaka



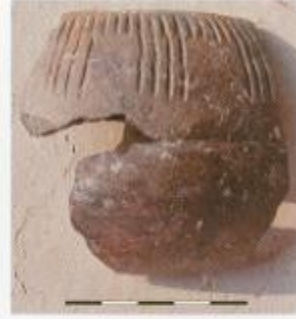
Erken Prehistorik Yerleşmeler Dönemi / Neolitik M.Ö.7000-5800



Res. 12 Garstang kazılara başlarken Yumuktepe höyüğü, 1937



Res. 24
Erken Neolitik depo mekanından taş halta,
mühür, çanak ve kerpiç siva parçası



Res. 25
Baskı bezemeli
çanak parçası



Res. 22 Erken Neolitik dönemden kalan kulübenin tabanı



Res. 26 Kılıç başı



Res. 27 Kılıç başı



Res. 28 Çanak başları

Orta Neolitik

Orta Neolitik

Orta Neolitik, 90 cm.lik bir stratigrafik tabakaya sahiptir. Bu dönemi dikdörtgen, taş yapılar ve farklı tipte bir seramik karakterize etmektedir. Orta Neolitik dönemde, en az iki ayrı evrenin üst üste kurulduğu tespit edilmiştir. Bu yapılara büyük ihtimalle köyün sokakları ve tepenin yamacına inşa edilen teras evler eşlik etmektedir.



Res. 34
Orta Neolitik döneme ait
çok odalı yapı



a



b

Res. 30 a-b Yarı değerli
taştan damga mühür



Res. 31 Yumuşak taştan damga mühür



a

b

Res. 32 a-b Kemik damga mühür



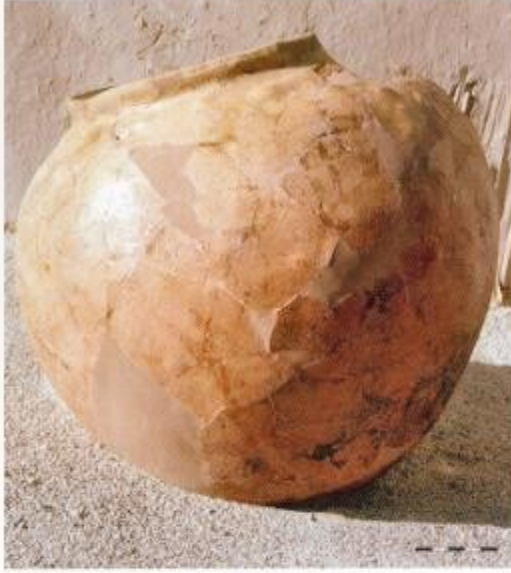
a

b

Res. 33 a-b
Kemik damga mühür



Res. 35
Koyu yüzlü açkılı kaplar



Res. 36
Turuncu renk hamurlu, küresel gövdeli elyapımı çömlek



Res. 38 a-b Çakıl taşından ayak biçimli damga mühür

Geç Neolitik

Neolitiğin üçüncü evresi (M.Ö. 6000-5800) 100 cm.lik bir stratigrafiye sahipken, yerleşmenin planlanması ve yapım tekniği anlamında yenilikler göze çarpmaktadır. Evler kuzey-güney yönünde, dikdörtgen planlı ve köşeleri belirgin bir şekilde yuvarlaktır. Duvarlar diğer evlere oranla az da olsa daha kalındır (60 cm) ve küçük dere taşlarının yapılar da kullanıldığı gözlenmektedir. Bu yapılardan biri, son yıllarda yapılan kazılarda gün yüzüne çıkarılmıştır. Bu yapıya ait dikdörtgen biçimli bir ocak bulunmuştur. Yapının duvarlarının sıvalı olması, seramik kap parçalarının bolluğu ve yapıya ait ocaktan dolayı bu yapının bir konut olduğu düşünülmektedir.



Res. 39
Geç Neolitik apışılı yapı



Res. 40
Geç Neolitik dönem yapısının temelindeki taş ve alet kalıntıları

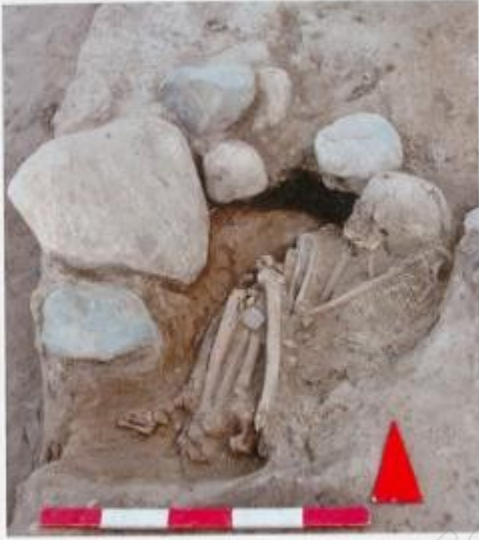
Res. 41
Geç Neolitik taş
döşemeli yol



Res. 43 Geç Neolitik silo tabanları



Res. 42 Geç Neolitik yol dönüşü



Res. 44
Geç Neolitik kadın mezarı



Res. 45
Kafatası üzerindeki yara



Res. 48 Sepetçi kadının mezarından bulunmuş gömü hediyesi kaplar



Res. 46
Vücutu kıvrılarak yatırılmış kadın gömüsü



Res. 47
Kadının dişleri üzerindeki izler muhtemelen sepet örerken dişlerini kullandığını gösteriyor



Res. 49
Kadın mezarında bulunan taneli kolye



Res. 50
Kadın mezarında aç ve deniz kabuğundan kolye ve bileklik



Res. 51 Çoruk mezarından gömü hediyesi kolye ve vaz



Fig. 13. Garstang's A trench and the new findings on the western side of the mound



Fig. 14. Alternating burnt wattle and daub seats and white ashes on the lower part of the mound



Fig. 15. Cobble platforms of the earliest Neolithic levels

Fig. 16. Impressed potsherds from the Late Neolithic phase

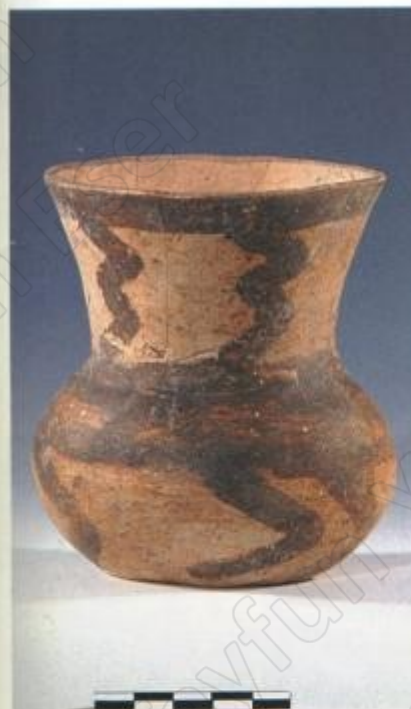


Fig. 14. A pot decorated with "yıldırım" motifs from a Late Neolithic infant burial



Fig. 15. Stone walled enclosures and silos of the Late Neolithic phase



Fig. 16. Red slipped, burnished miniature cup of the Late Neolithic phase



Fig. 17. The earliest painted pottery at Yumuktepe (Late Neolithic phase)



Fig.18. Painted/incised "yıldırım" motif (Late Neolithic phase)

Fig. 19. Linear motifs on the painted pottery of the Late Neolithic phase



Fig. 20-21. A pottery seal of the Late Neolithic phase





Fig. 10. Carbonised figs and olive stones from the Middle Neolithic phase



Fig. 11. Unburnished pottery from the Middle Neolithic phase

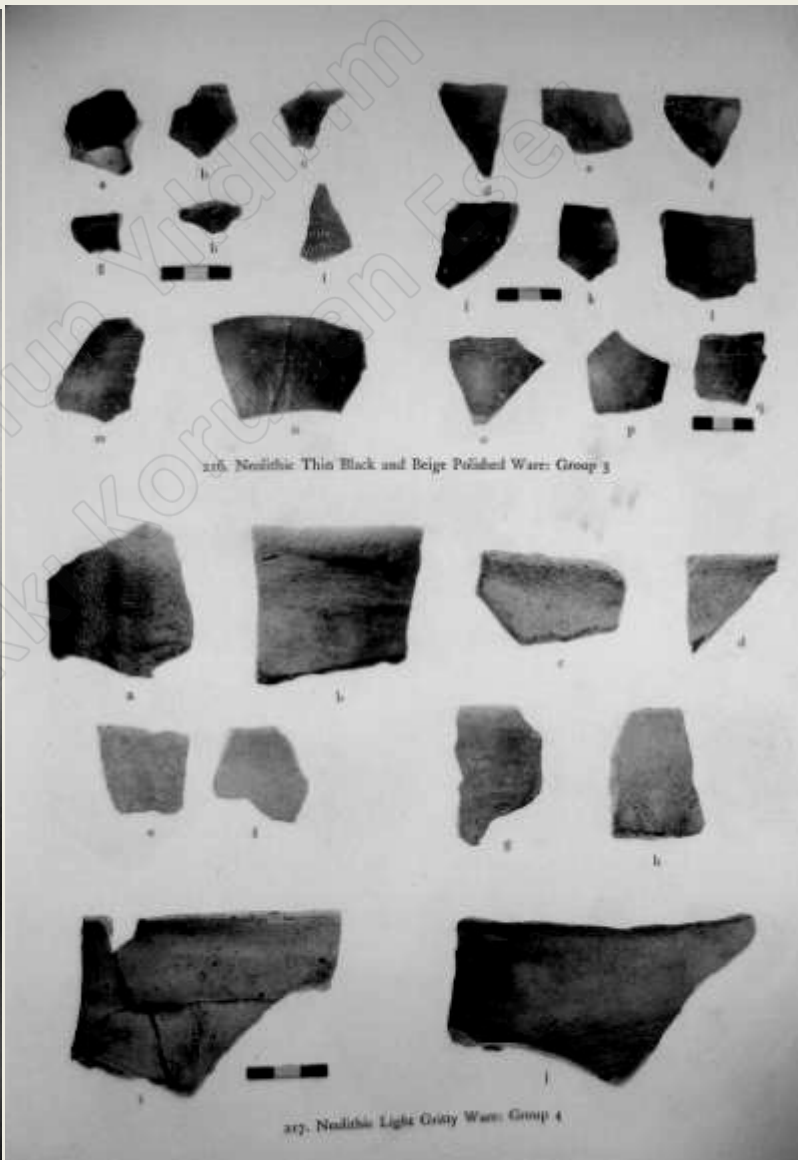
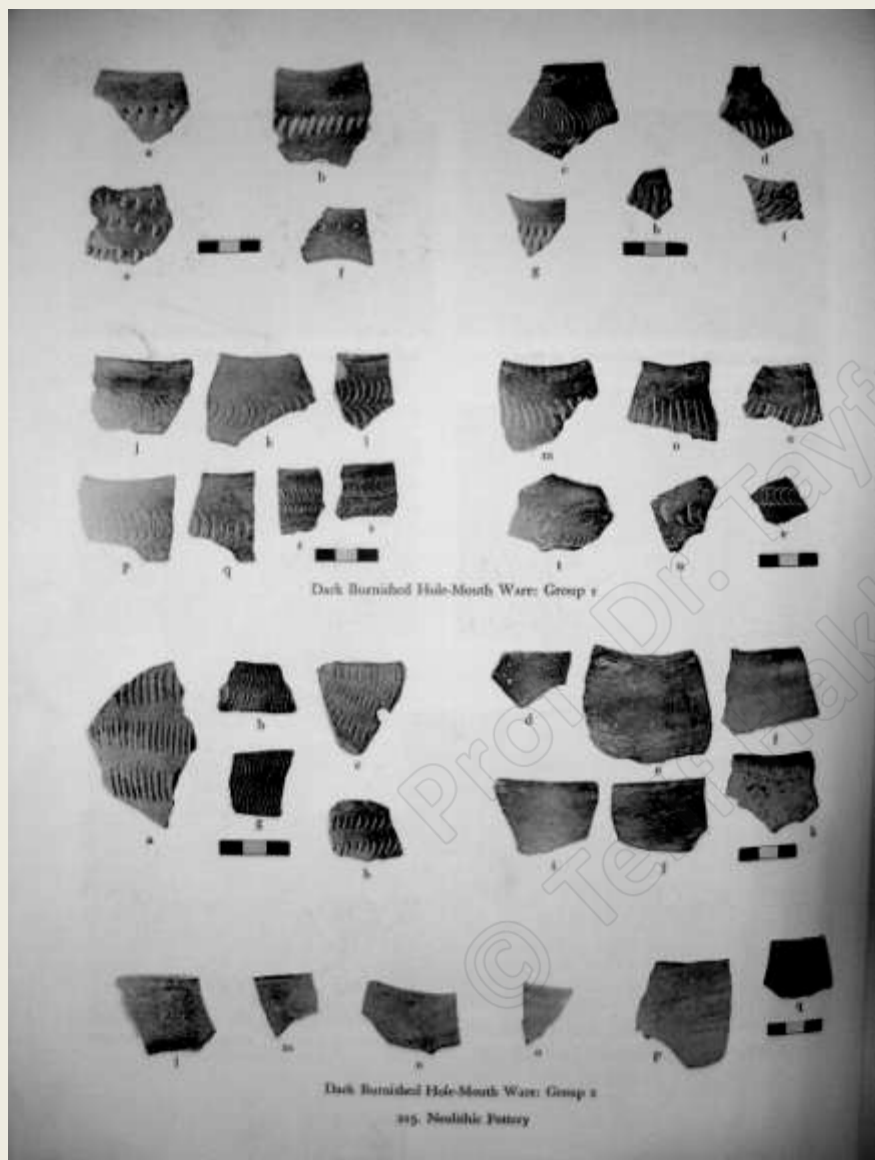


Fig. 12. Burnished cup from the Middle Neolithic phase

Fig. 13. Ornaments with stone and shell beads from a Late Neolithic infant burial



H. Goldman, Excavations at Gozlu kule, Tarsus. Princeton 1956



Amik Ovası Prehistorik yerleşimleri

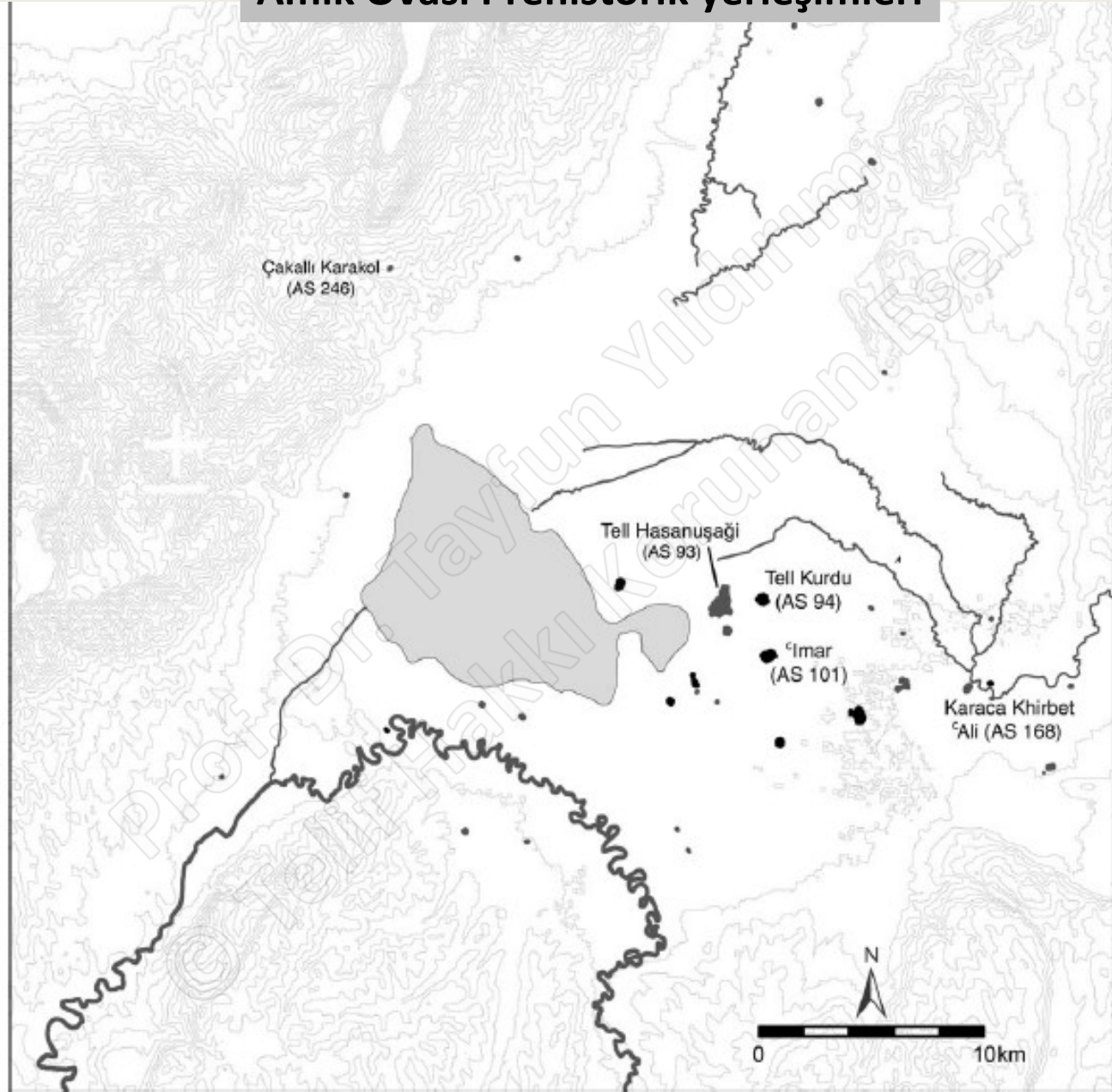


Figure 2.15. Distribution of Prehistoric Sites in the Amuq Valley

Amik Ovası arařtırmaları ve Kronoloji

Antakya il sınırları iersinde kalan Amik ovası, Neolitik Dönem'den itibaren iskan edilmiştir. Ovada ilk arařtırmalar 1931 yılında J.H.Breasted başkanlığındaki bir ekip tarafından Chicago Üniversitesi Oriental Institute adına başlatılmıştır. R.J. Braidwood ve C. W. McEvan'ın da bulunduğu ekip ovada 178 yerleşim yeri tespit etmiş ve Çatal Höyük, Tel Cüdeyde, Tel Tayinat, Dhahab, Tel Kurdu gibi höyüklerde sondajlar gerçekleştirmiştir. Bu sondajlar sonucunda Amik kronolojisi oluşturulmuş ve A-J harfleriyle adlandırılmış 10 prehistorik ve Protohistorik evre belirlenmiştir. Tel Cüdeyde sondajlarının sonuçlarına göre XIV tabaka A-B Evresi (Neolitik), C-E evreleri Kalkolitik ve XII-IX tabakalarda belirlenen G-J evreleri Eski Tun Çağı'na tarihlendirilmiştir. A-B evreleri kabaca M.Ö.7.Binin sonlarına ve 6.Binin en geç ortalarına verilmektedir. A ve B evreleri Tel Cüdeyde dışında Dhahab höyüğünde, ayrıca Vadi-el Hammam Mağarasında saptanmıştır. Tell es Şeyh XII. Tabakanında Amik B ile çağdaşlığı önerilmiştir. Amik A-B evreleri koyu yüzlü perdahlı seramikle temsil edilmektedir.

Amik A Evresi

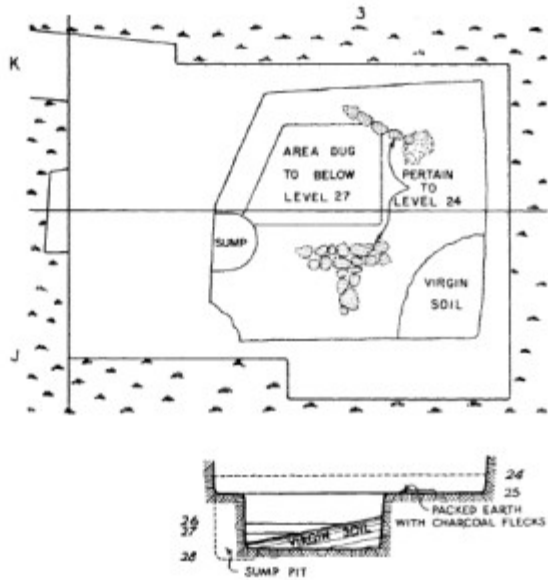


FIG. 20.—PHASE A. PLAN AND SECTION OF JUDAIDAH JK 3:28-25. SCALE, 1:200

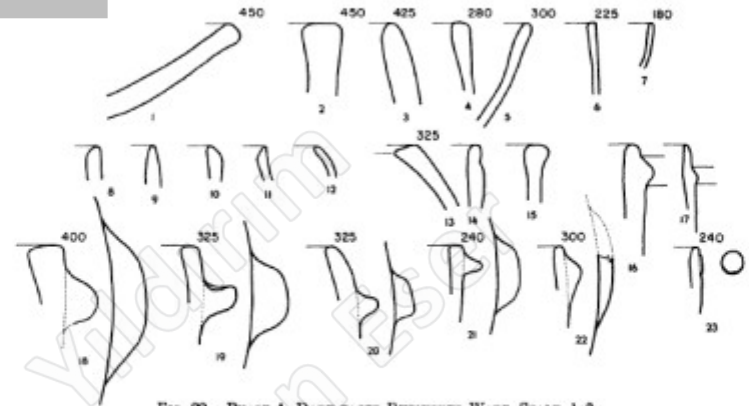


FIG. 22.—PHASE A. DARK-FACED BURNISHED WARE SCALES, 1:3



FIG. 23.—PHASE A. DARK-FACED BURNISHED WARE CUP (x4953). SCALE, 1:5

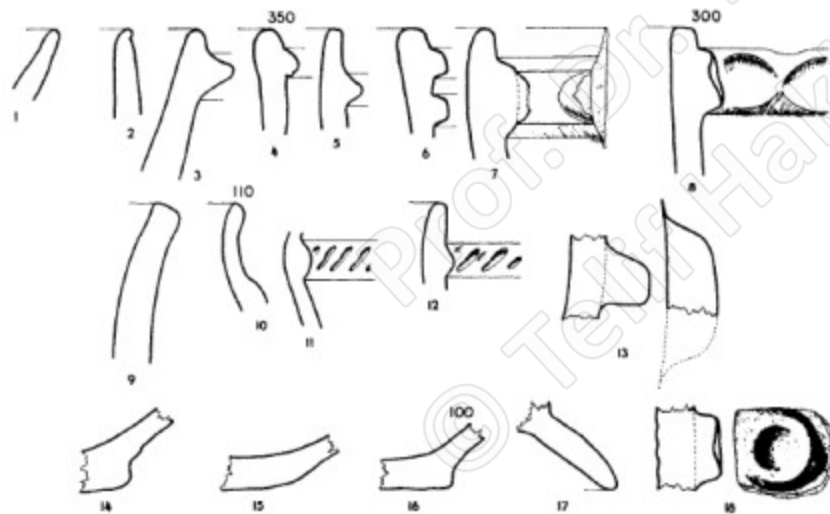


FIG. 21.—PHASE A. COARSE SIMPLE WARE. SCALE, 1:3



FIG. 24.—PHASE A. DARK-FACED BURNISHED WARE. SCALE, 1:3

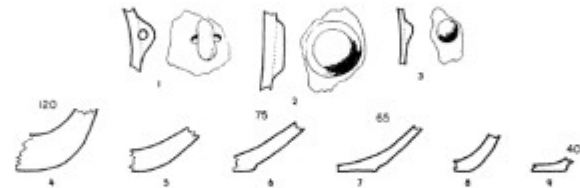


FIG. 25.—PHASE A. DARK-FACED BURNISHED WARE. SCALE, 1:3

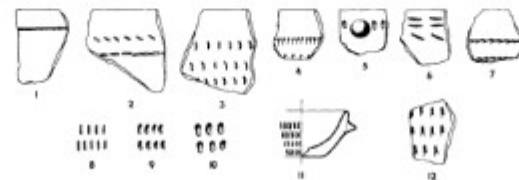


FIG. 26.—PHASE A. DARK-FACED BURNISHED WARE. SCALE, 1:3

Amik A Evresi

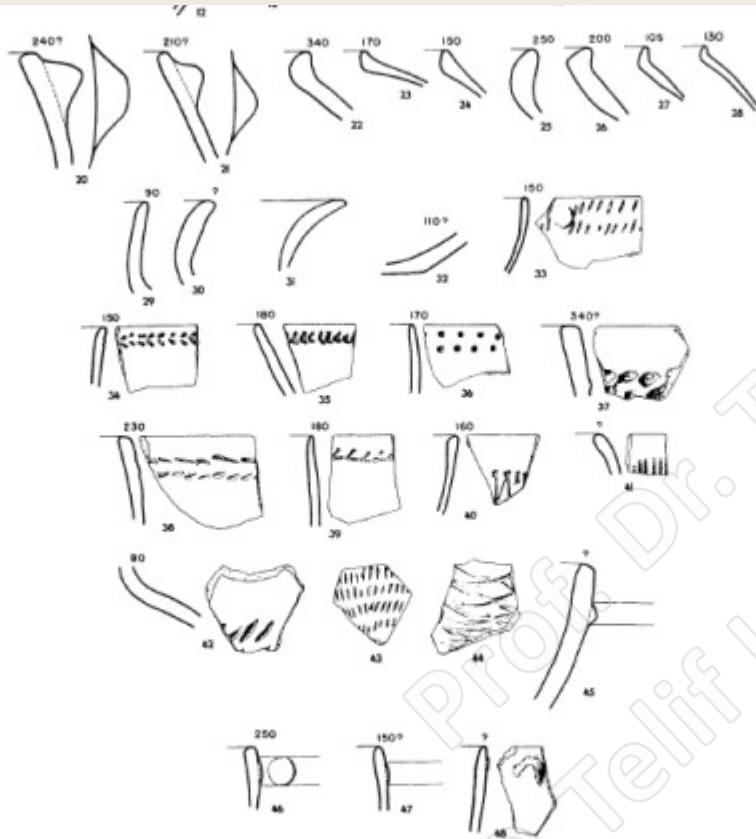
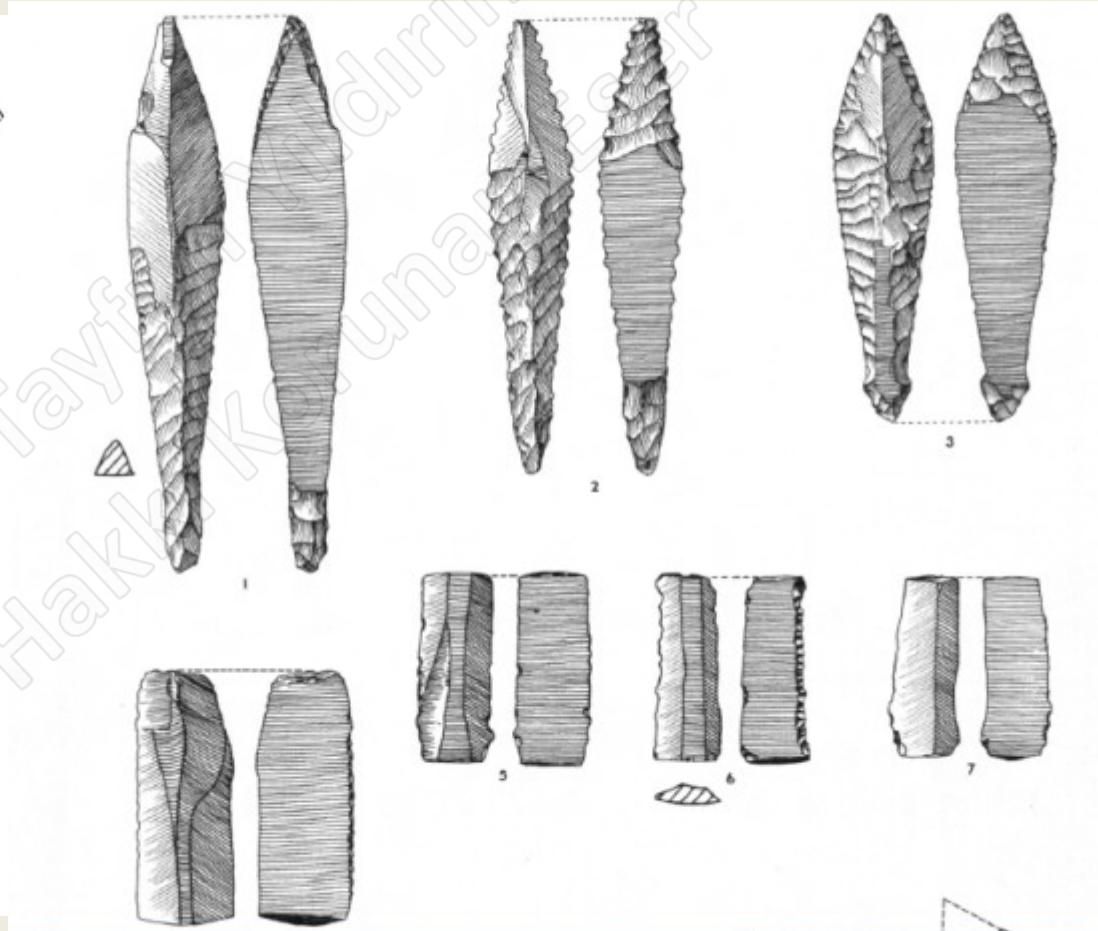


FIG. 27.—PHASE A. DARK-FACED BURNISHED WARE FROM DHARAR. SCALE, 1:3



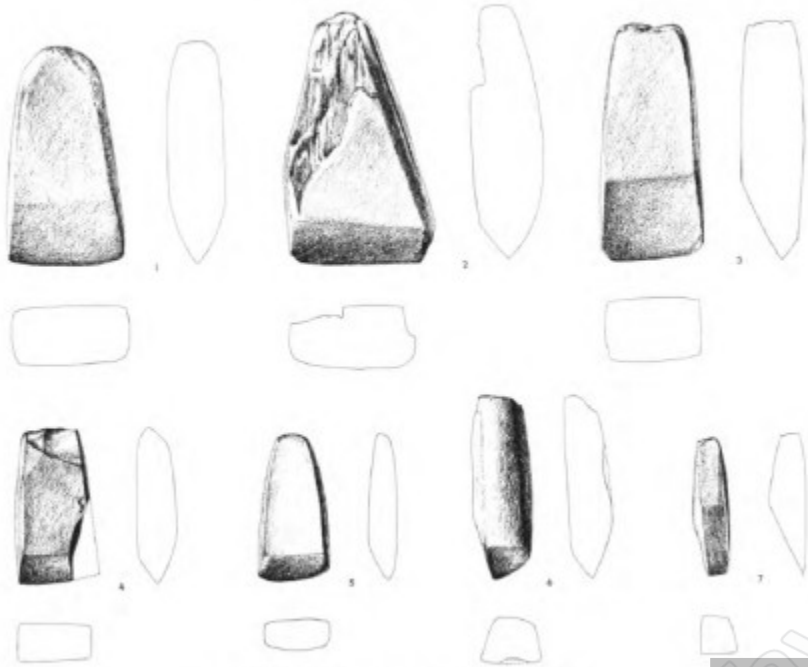


FIG. 24.—PHASE A. MEDIUM-SIZED AND SMALL CELTS. ACTUAL SIZE

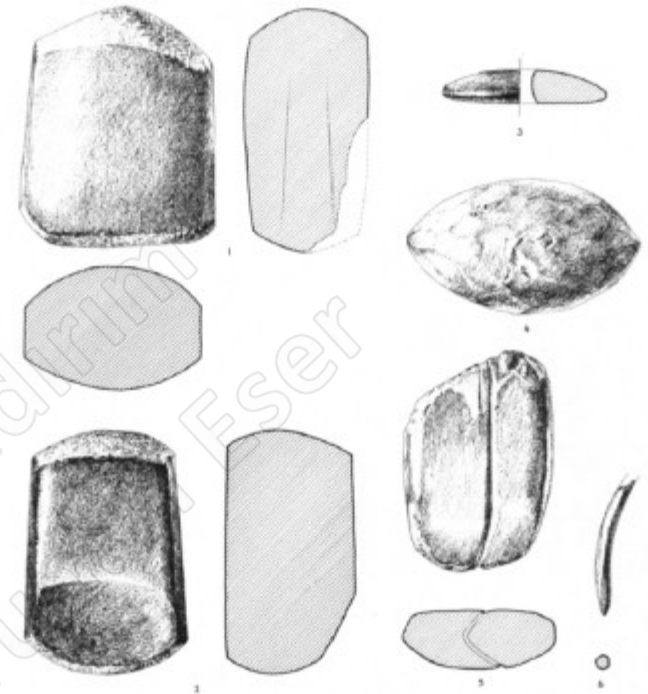


FIG. 25.—PHASE A. CELTS AND A SMALL ARROWHEAD. ACTUAL SIZE

Amik A Evresi

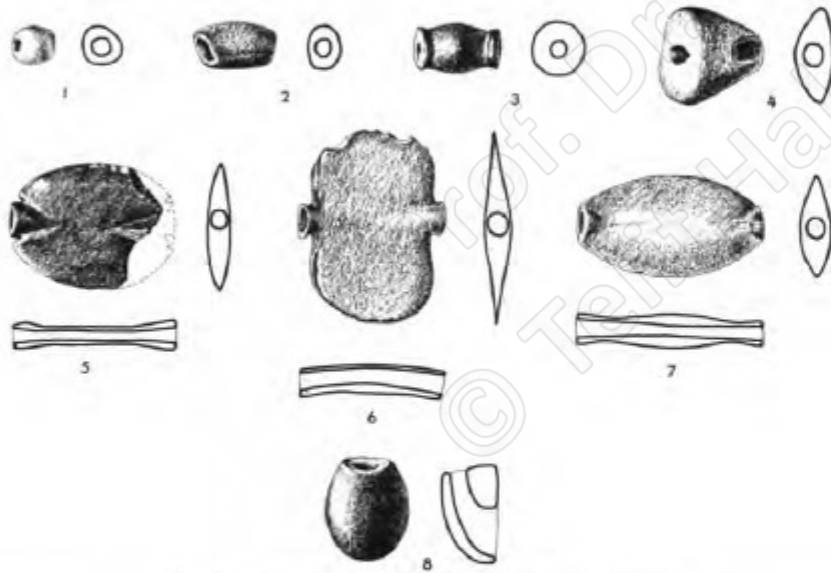


FIG. 36.—PHASE A. STONE BEADS AND A PENDANT. ACTUAL SIZE



FIG. 27.—PHASE A. STONE STAMP BEADS. ACTUAL SIZE

Amik B Evresi

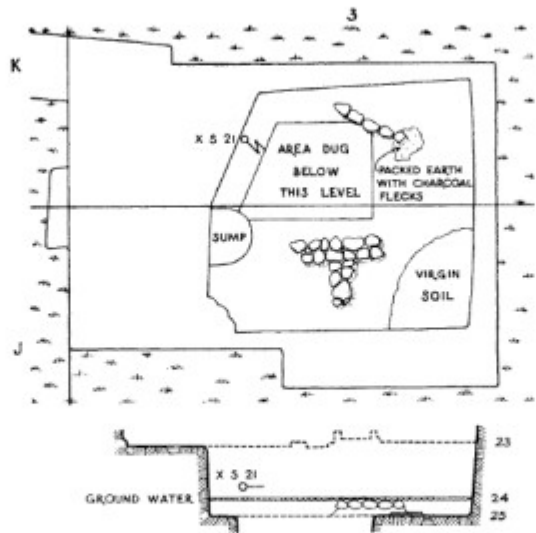


FIG. 30.—PHASE B. PLAN AND SECTION OF JUDAIDAH JK 3:25, SHOWING POSITION OF STONE FOUNDATIONS OF JK 3:24. SCALE, 1:200.

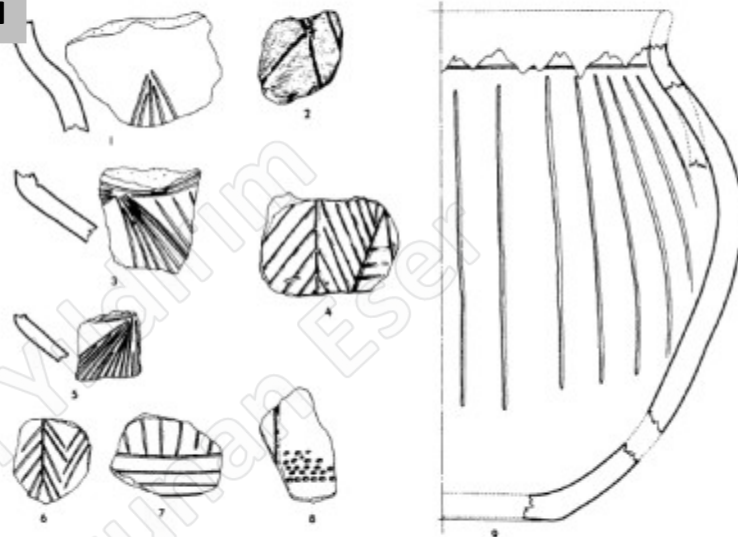


FIG. 42.—PHASE B. COARSE INCISED OR IMPRESSED WARE. SCALE, 1:3



FIG. 45.—PHASE B. DARK-FACED BURNISHED WARE BOWL (x5070) AND JAR (x4917). SCALE, 1:5

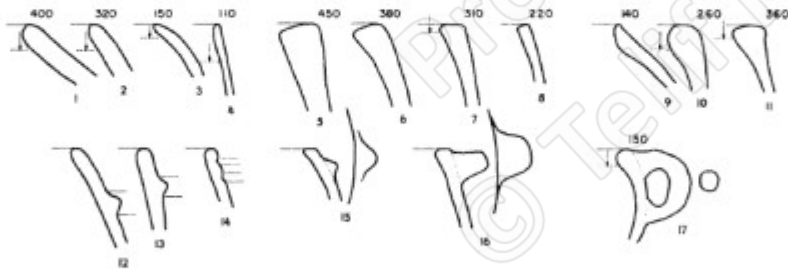


FIG. 46.—PHASE B. DARK-FACED BURNISHED WARE. SCALE, 1:3

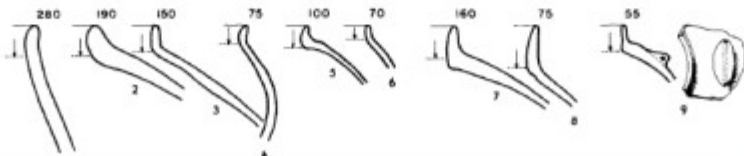
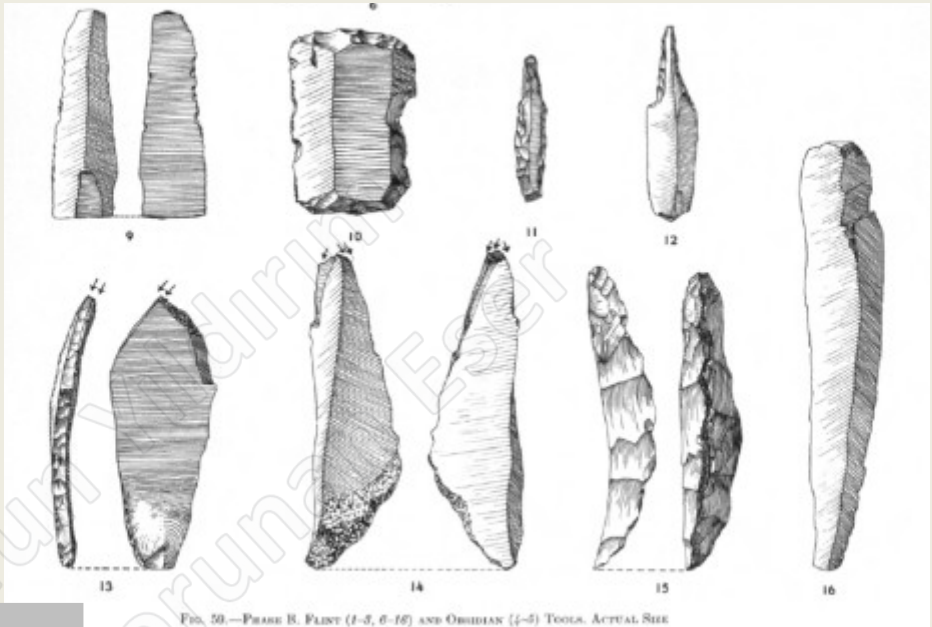
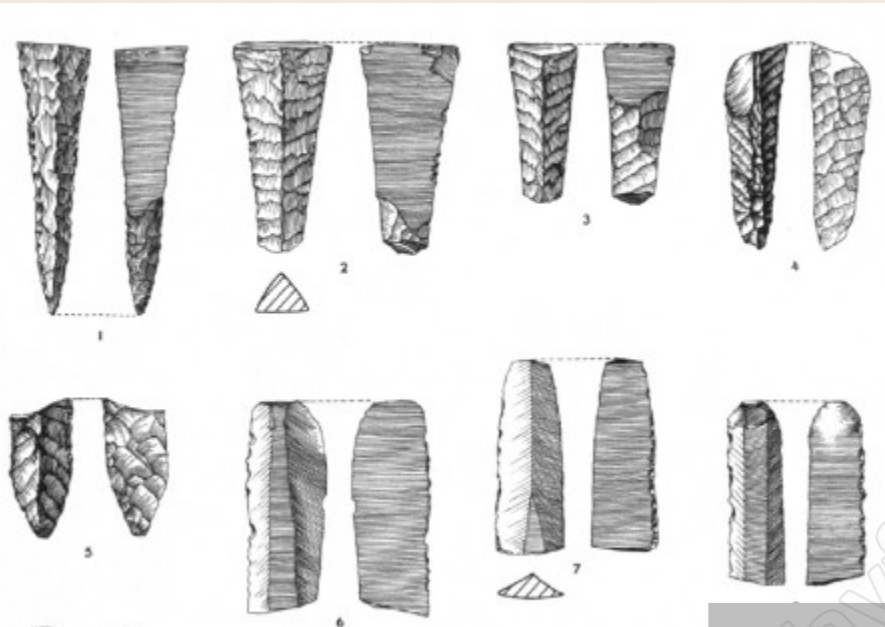


FIG. 55.—PHASE B. BRITTLE PAINTED WARE. SCALE, 1:3



Amik B Evresi

FIG. 59.—PHASE B. FLINT (1-7, 9-16) AND OBSIDIAN (4-5) TOOLS. ACTUAL SIZE

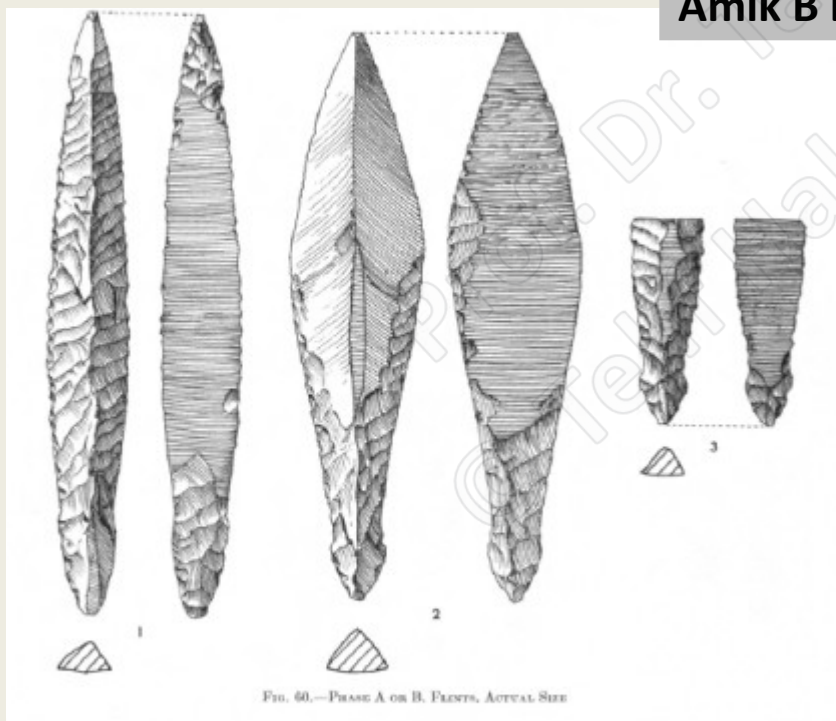
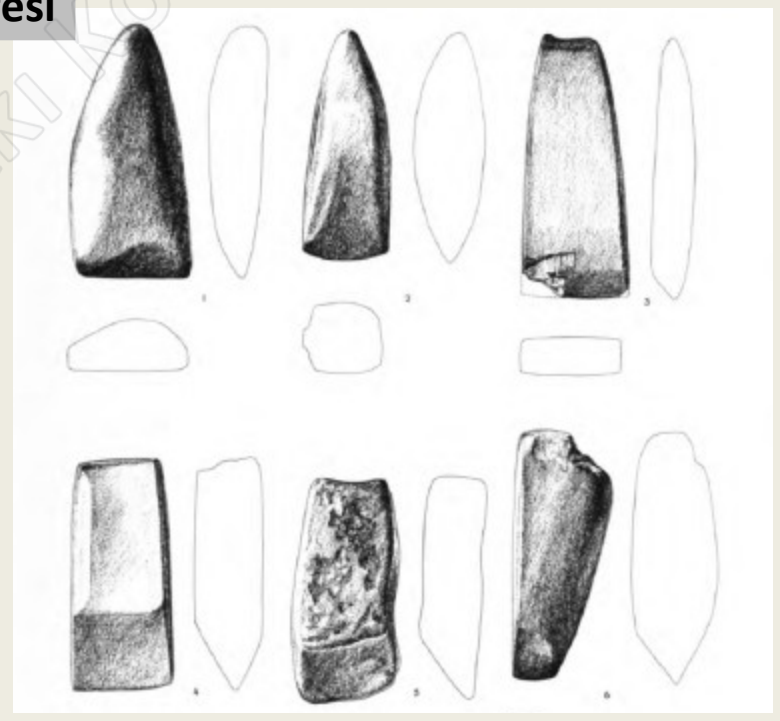


FIG. 60.—PHASE A OR B. FLINTS, ACTUAL SIZE



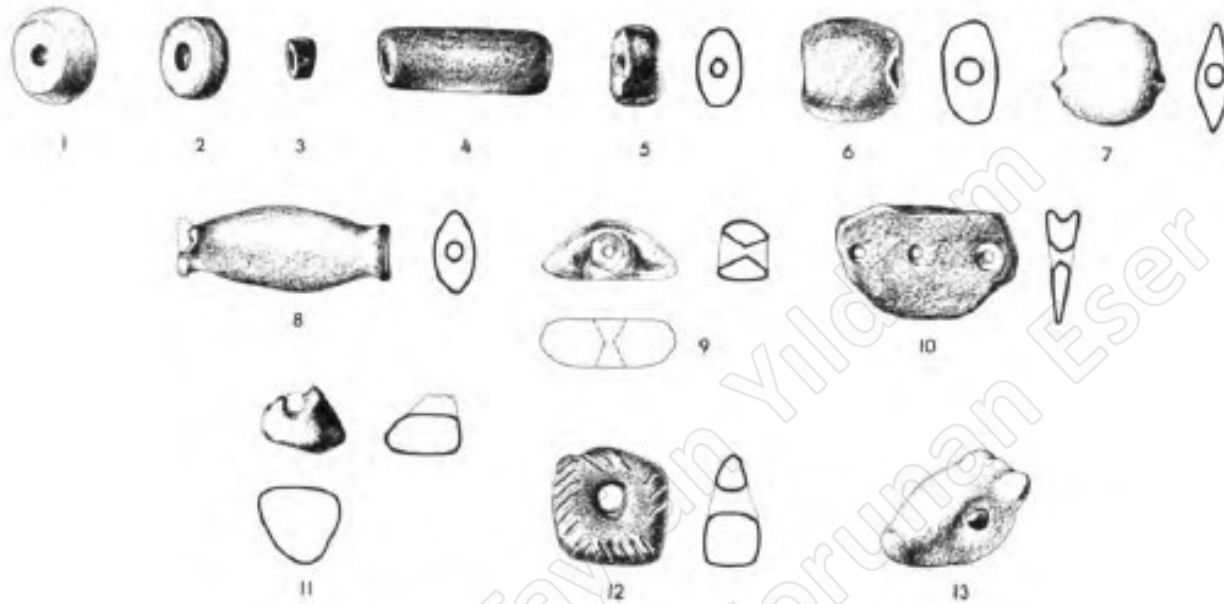


FIG. 67.—PHASE B. STONE BEADS AND PENDANTS. ACTUAL SIZE



FIG. 68.—PHASE B. STONE STAMP SEALS. ACTUAL SIZE

FIG. 69.—PHASE B. STONE "STUDS." ACTUAL SIZE