

# SAB 103 TEMEL BİLGİSAYAR KULLANIMI

## DERS NOTLARI

Prof.Dr. Fatih TANK

Ankara Üniversitesi  
Uygulamalı Bilimler Fakültesi  
Sigortacılık ve Aktüerya Bilimleri Bölümü



1. Denetim Masası  
Ağ ve Paylaşım Merkezi  
Açık Yönetici  
Aygıtlar ve Yazıcılar  
Bölge ve Dil Seçenekleri  
Erişim Kolaylığı Merkezi  
Fare  
Görüntü Ayarları  
İşlem Merkezi  
Kişiselleştirme  
Klavye  
Kurtarma  
Programlar ve Özellikler

2. Dosya-Dizin  
Sıkıştırma

Bu ders notları Dr. Kerem Kılıçer ve Dr. Ahmet Naci Çoklar'ın izni ile  
<http://kkilicer.home.anadolu.edu.tr/index.html>  
adresindeki kişisel sayfasından yararlanılarak düzenlenmiştir

## 5. HAFTA

### 1. Denetim Masası

Ağ ve Paylaşım Merkezi

Ağın Yönetimi

Ağlar ve Yarıçıklar

Bölge ve Dil Seçenekleri

Erişim Kolaylığı Merkezi

Fare

Görüntü Ayarları

İşlem Merkezi

Kişiselleştirme

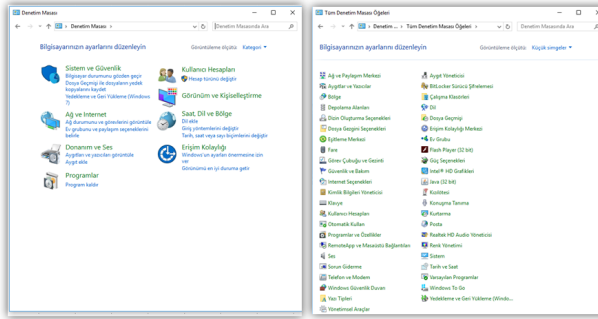
Klavye

Kurtarma

Programlar ve Özellikler

### 2. Dosya-Dizin

Sıkıştırma



- Denetim masasının iki görünümü vardır.
- Simgeler ve Kategori görünümüdür.
- Bu görüntü bilgisayara yüklü ek programlar ve donanımlara göre değişiklik gösterebilir.

## 1. Denetim Masası

Ağ ve Paylaşım Merkezi

Aygıt Yöneticisi

Aygıtlar ve Yazıcılar

Bölge ve Dil Seçenekleri

Erişim Kolaylığı Merkezi

Fare

Görüntü Ayarları

İşlem Merkezi

Kişiselleştirme

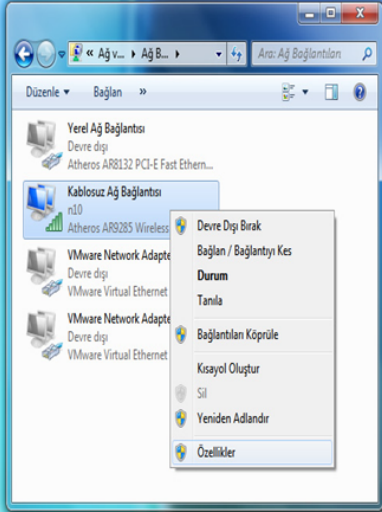
Klavye

Kurtarma

Programlar ve Özellikler

## 2. Dosya-Dizin

Sıkıştırma

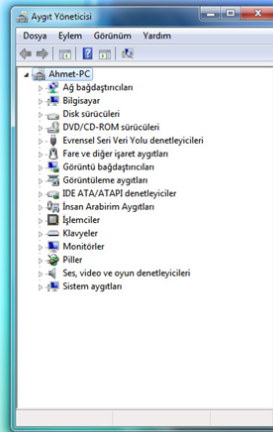


- Bu seçenek yardımıyla bilgisayarımızda yer alan ağ kartlarını görebilir ve ağ ayarlarını yapabiliriz.
- Karşımıza gelen ekranda örnek bilgisayarda yüklü ağ kartları listelenmektedir.
- Herhangi bir ağ kartı ile ilgili işlem yapmak için o kart simgesi üzerinde sağ tıklanır ve açılan menüden bağlantıyı Devre Dışı Bırakmak, Bağlan/Bağlantıyı kes, Bağlantı Durumu veya Özelliklerden Bağlantı ayarlarına ulaşılabilir.

# Denetim Masası

Aygıt Yötecisi

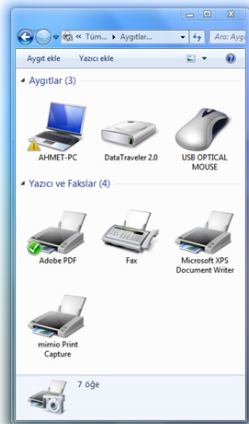
- Denetim Masası altında bulunan bu seçenek bize Windows işletim sistemi üzerinde bulunan aygıtları liste halinde gösterir. Detaylarını görmek istediğiniz aygıt hangi kategori altında ise, o kategorinin sol yanında bulunan ok işaretine tıklayarak alt başlıklara ulaşabilirsiniz.
- Aygıt Yöneticisi'ni kullanarak bilgisayarınızda hangi aygıtların yüklü olduğu belirleyebilir, aygıtlarınız için sürücü yazılımını güncelleştirebilir, yazılımın gerektiği gibi çalışıp çalışmadığını denetleyebilir ve donanım ayarlarını değiştirebilirsiniz.



1. Denetim Masası
  - Ağ ve Paylaşım Merkezi
  - Aygıt Yötecisi
  - Aygıtlar ve Yazıcılar
  - Bölge ve Dil Seçenekleri
  - Erişim Kolaylığı Merkezi
  - Fare
  - Görüntü Ayarları
  - İşlem Merkezi
  - Kişiselleştirme
  - Klavye
  - Kurtarma
  - Programlar ve Özellikler
2. Dosya-Dizin Sıkıştırma

# Denetim Masası

## Aygıtlar ve Yazıcılar

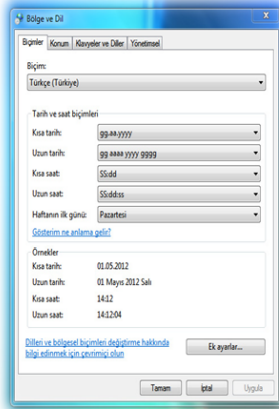


- Windows ile beraber gelen “Aygıtlar ve Yazıcılar” menüsü, sisteminizdeki tüm cihazları yönetmeniz için kullanılabilir bir kısıyol özelliği sunar.
- Sistemimize bağlı bulunan aygıtın bir ayar menüsü varsa, çift tıkladığınızda doğrudan bu cihazın ayar menüsüne ulaşabilirsiniz.
- “Aygıtlar ve Yazıcılar” menüsü sayesinde, her donanım için ayrıca ulaşım ayar yapmak zorunda kalmıyorsunuz.

# Denetim Masası

## Bölge ve Dil Seçenekleri

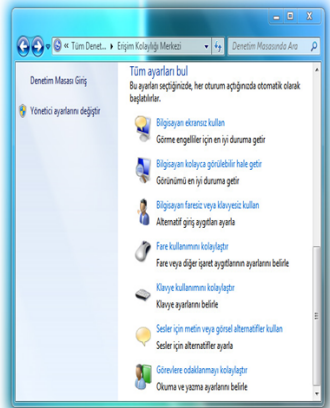
- Biçimler menüsü altında konum ve dil ayarlarını, tarih ve saat biçimlerini ayarlayabilirsiniz.
- Konum menüsünden geçerli konumunuzu belirleyebilirsiniz.
- Klavyeler ve Diller menüsü altında ise sisteminizde yüklü olan klavye seçeneklerini görebilir ve ekle seçeneği ile yeni klavye (Örneğin F Klavye) ayarlarını ekleyebilirsiniz.



1. Denetim Masası  
Ağ ve Paylaşım Merkezi  
Ağ Yöneticisi  
Aygutlar ve Yazarlar  
Bölge ve Dil Seçenekleri  
Erişim Kolaylığı Merkezi  
Fare  
Görüntü Ayarları  
İşlem Merkezi  
Kişiselleştirme  
Klavye  
Kurtarma  
Programlar ve Özellikler
2. Dosya-Dizin  
Sıkıştırma

# Denetim Masası

Erişim Kolaylığı Merkezi



- Windows, bilgisayarın daha kolay ve rahat kullanılmasını sağlayabilecek birçok program ve ayar sunar. Başka erişilebilirlik özelliklerine gerek duyarsanız, ek yardımcı teknoloji ürünleri bilgisayarınıza eklenebilir.
- Bilgisayarı ekransız kullanma: Windows, ekran üzerinde görünen metni sesli olarak okuyan Ekran Okuyucusu adında temel bir ekran okuma programı ile birlikte gelir. Windows ayrıca, videolar için sesli açıklamalar sağlamaya ve iletişim kutularının nasıl görüldüğünü denetlemeye yönelik ayarlara sahiptir.

## 1. Denetim Masası

Ağ ve Paylaşım Merkezi

Ayıtçı Yöneticisi

Ayıtçılar ve Yazıcılar

Bölge ve Dil Seçenekleri

Erişim Kolaylığı Merkezi

Fare

Görüntü Ayarları

İşlem Merkezi

Kişiselleştirme

Klavye

Kurtarma

Programlar ve Özellikler

## 2. Dosya-Dizin

Sıkıştırma



- **Bilgisayarı kolayca görülebilir hale getirme:** Ekrandaki bilgilerin kolayca görülebilir hale getirilmesine yardımcı olan birçok ayar mevcuttur. Örneğin, ekran büyütülebilir, ekranın görülmesini ve okunmasını kolaylaştırmak için renkler ayarlanabilir ve gereksiz animasyon ve arka plan görüntüleri kaldırılabilir.
- **Bilgisayarı fare veya klavye olmadan kullanma:** Windows, yazmak için kullanabileceğiniz bir ekran klavyesi içerir. Bilgisayarınızı sesli komutlarla denetlemek ve programlara metin dikte etmek için Konuşma Tanımayı da kullanabilirsiniz.
- **Fare kullanımını kolaylaştırma** Fare işaretçisinin boyutunu ve rengini değiştirebilir, fareyi denetlemek için klavyeyi kullanabilirsiniz.
- **Sesler için metin ve görsel alternatifler kullanma:** Sistem seslerini görsel uyarılarla değiştirebilir ve mültimedya programlarındaki diyalogların metin alt yazılarını görüntüleyebilirsiniz.
- **Okuma ve yazma görevlerine odaklanmayı kolaylaştırma:** Birçok ayar, okuma ve yazmaya odaklanmayı kolaylaştırabilir. Ekran Okuyucusu'nun ekrandaki bilgileri okumasını sağlayabilir, klavyenin belirli tuş vuruşlarına nasıl tepki vereceğini ayarlayabilir ve belirli görsel öğelerin görüntülenip görüntülenmeyeceğini denetleyebilirsiniz.

## 1. Denetim Masası

Ag ve Paylaşım Merkezi

Agenti Yöneticisi

Agentlar ve Yazıcılar

Bölge ve Dil Seçenekleri

Erişim Kolaylığı Merkezi

Fare

Görüntü Ayarları

İşlem Merkezi

Kişiselleştirme

Klavye

Kurtarma

Programlar ve Özellikler

## 2. Dosya-Dizin

Sıkıştırma

# Denetim Masası

Erişim Kolaylığı Merkezi

- **Büyüteç:** Büyüteç, bilgisayar ekranının bir bölümünü büyüterek okumasını kolaylaştıran bir programdır.
- **Ekran Okuyucusu:** Ekran Okuyucusu, ekrandaki metni yüksek sesle okuyan bir programdır.
- **Ekran Klavyesi:** Ekran Klavyesi, ekrandaki bir klavyeyle etkileşim kurmak için fareyi veya başka bir aygıtı kullanmanıza olanak sağlayan bir programdır.
- **Yüksek Karşıtlık:** bilgisayar ekranınızdaki bazı metin ve görüntülerin renk karşıtlığını artırarak, bu öğeleri daha farklı kılan ve tanımlanmalarını kolaylaştıran bir özelliktir.

## 1. Denetim Masası

Ağ ve Paylaşım Merkezi

Aygıt Yöneticisi

Aygıtlar ve Yazıcılar

Bölge ve Dil Seçenekleri

Erişim Kolaylığı Merkezi

Fare

Görüntü Ayarları

İşlem Merkezi

Kişiselleştirme

Klavye

Kurtarma

Programlar ve Özellikler

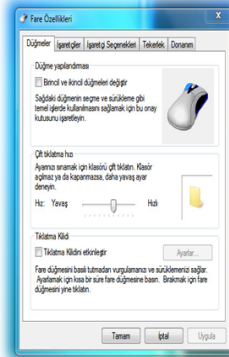
## 2. Dosya-Dizin

Sıkıştırma

# Denetim Masası

## Fare

- **Düğmeler:** Eğer fare işaretçisinin çift tıklama hızını veya sağ-sol tuş yapılandırmasını buradan değiştirebilirsiniz.
- **İşaretçiler:** Fare işaretçisini özelleştirebilirsiniz.
- **İşaretçi Seçenekleri:** Fare işaretçisinin hız, tıklama ve görünürlük ayarlarını yapabilirsiniz.
- **Tekerlek:** Fare tekerleğinin bir tur döndürülmesiyle yatay ve dikey olarak kaç karakter kaydırma yapacağını belirleyebilirsiniz.
- **Donanım:** Sisteme bağlı fare özelliğindeki aygıtlar hakkında bilgiler bulunur.



### 1. Denetim Masası

Ag ve Paylaşım Merkezi

Aygıt Yöneticisi

Aygıtlar ve Yazıcılar

Bölge ve Dil Seçenekleri

Erişim Kolaylığı Merkezi

Fare

Görüntü Ayarları

İşlem Merkezi

Kişiselleştirme

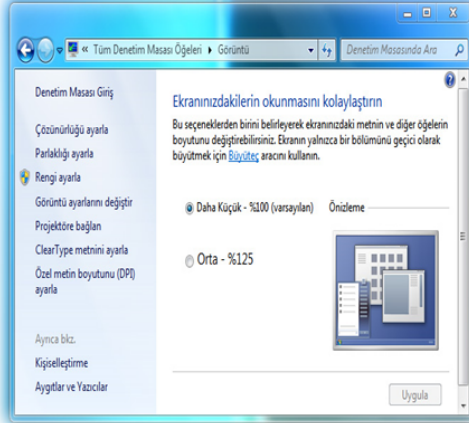
Klavye

Kurtarma

Programlar ve Özellikler

### 2. Dosya-Dizin

Sıkıştırma



### 1. Denetim Masası

Ağ ve Paylaşım Merkezi

Aygıt Yöneticisi

Aygıtlar ve Yazıcılar

Bölge ve Dil Seçenekleri

Erişim Kolaylığı Merkezi

Fare

Görüntü Ayarları

İşlem Merkezi

Kişiselleştirme

Klavye

Kurtarma

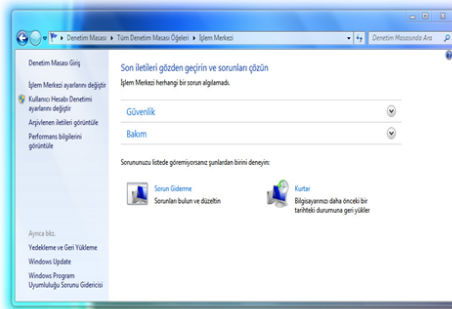
Programlar ve Özellikler

### 2. Dosya-Dizin

Sıkıştırma

# Denetim Masası

## İşlem Merkezi



- İşlem Merkezi, Windows'un düzgün çalışmasını sağlamanıza yardımcı olan uyarıları görüntüleyebileceğiniz ve eylemleri gerçekleştirebileceğiniz merkezi bir konumdur.
- İşlem Merkezi, Windows Hata Bildirimi ve Windows Defender ve Kullanıcı Hesabı Denetimi dahil olmak üzere Temel Windows bakım ve güvenlik özelliklerinden gelen uyarıları tek bir yerde toplar.
- Windows dikkatinizi çekmek istediğinde, İşlem Merkezi simgesi görev çubuğunda bildirimler yayınlar.

### 1. Denetim Masası

Ag ve Paylaşım Merkezi

Ayıtçı Yöneticisi

Ayıtçılar

Bölge ve Dil Seçenekleri

Erişim Kolaylığı Merkezi

Fare

Görüntü Ayarları

İşlem Merkezi

Kişiselleştirme

Klavye

Kurtarma

Programlar ve Özellikler

### 2. Dosya-Dizin

Sıkıştırma

# Denetim Masası

## Kişiselleştirme

- Bu pencere altında bilgisayarınıza kişisel ayarlar yapılır.
- Buradan bilgisayarın masaüstü simgeleri, fare işaretçileri ve kullanıcı hesap resimleri değiştirilebilir.
- Ayrıca önceden tanımlanmış temalardan seçim yaparak ya da yeni resimlerden temalar oluşturularak istediğiniz temayı seçebilirsiniz.
- Windows işletim sistemi pencere rengi, ses ayarları ve ekran koruyucu ayarları da yine buradan yapılabilir.

### 1. Denetim Masası

Ağ ve Paylaşım Merkezi

Ayıtı Yöneticisi

Ayıtılar ve Yüzcüler

Bölge ve Dil Seçenekleri

Erişim Kolaylığı Merkezi

Fare

Görüntü Ayarları

İşlem Merkezi

Kişiselleştirme

Klavye

Kurtarma

Programlar ve Özellikler

### 2. Dosya-Dizin

Sıkıştırma

# Denetim Masası

## Klavye

- Klavye kullanılarak yapılan işlemlerde kursor (imleç) için bazı ayarların yapılması gerekebilir. Örneğin klavye giriş hızının değiştirilmesi veya imleç yanıp sönme hızı ayarlanmak istenebilir. Bu gibi durumlar için Klavye seçenekleri kullanılır.
- Donanım seçeneği altında ise sisteme bağlı klavye ve özelliklerine ulaşılır.

### 1. Denetim Masası

Ağ ve Paylaşım Merkezi

Aygıt Yöneticisi

Aygıtlar ve Yazıcılar

Bölge ve Dil Seçenekleri

Erişim Kolaylığı Merkezi

Fare

Görüntü Ayarları

İşlem Merkezi

Kişiselleştirme

Klavye

Kurtarma

Programlar ve Özellikler

### 2. Dosya-Dizin

Sıkıştırma

# Denetim Masası

## Kurtarma

- Denetim Masası'ndaki Kurtarma'da bilgisayarınızı ciddi bir hatadan kurtarmanıza yardımcı olabilecek bazı seçenekler vardır.
- Sistem Geri Yükleme e-posta, belgeler veya fotoğraflar gibi kişisel dosyalarınızı etkilemeden bilgisayarınızdaki sistem değişikliklerini geri almak için bir yoldur..
- Sistem Geri Yükleme, bilgisayarınızda veya Windows programında beklenmeyen değişikliklere neden olan bir program ya da sürücü yüklediyseniz ve bu program veya sürücü yüklemesinin kaldırılması ,sorunu çözmüyorsa en yararlı seçimdir.
- Sistem Geri Yükleme hata döndürürse farklı bir geri yükleme noktası kullanmayı deneyin. Hata almaya devam ediyorsanız Sistem Geri Yükleme'yi Sistem Kurtarma Seçenekleri menüsünden çalıştırmayı deneyin. Sistem Geri Yükleme'yi bu şekilde kullanmak için, bilgisayarınızı el ile yeniden başlatmanız ve Sistem Kurtarma Seçenekleri menüsünden Sistem Geri Yükleme'yi seçmeniz gerekir. Ancak, bu yöntemi kullandığınızda Sistem Geri Yükleme'yi geri alamazsınız.
- Windows ciddi hasar görmüşse veya başka bir nedenle kullanılamaz durumdaysa Kurtarma'da kullanabileceğiniz iki gelişmiş kurtarma yöntemi vardır. Birinci yöntem, yedekleme veya kurtarma görüntüsüyle Windows da aralarında olmak üzere bilgisayarınızdaki her şeyi değiştirir. İkinci yöntem Windows uygulamasını tamamen yeniden yükler. Bu yöntemlerin her ikisi de yüklediğiniz programları silebilir.

### 1. Denetim Masası

Ag ve Paylaşım Merkezi

Agenti Yöneticisi

Agentlar ve Yazıcılar

Bölge ve Dil Seçenekleri

Erişim Kolaylığı Merkezi

Fare

Görüntü Ayarları

İşlem Merkezi

Kişiselleştirme

Klavye

Kurtarma

Programlar ve Özellikler

### 2. Dosya-Dizin

Sıkıştırma



# Denetim Masası

## Programlar ve Özellikler

- Bilgisayara kurulu programları kaldırmak veya eklemek için kullanılan bir seçenektir.
- Bir programı bilgisayara eklemek için programın kurulum programı (setup, install veya yükle gibi isimlere sahip dosyaları) basitçe çalıştırıp kurulabilir. Bu nedenle program kurulumu yada eklenmesi için Program Ekle veya Kaldır seçeneği pek kullanılmaz. Ancak, yüklü bir programın sistemden kaldırılması gerektiğinde Program Ekle veya Kaldır seçeneği çoğunlukla tercih edilir.
- Bu seçenek yardımıyla bir program açılan listeden seçilir ve hemen o öğenin yanında gözüken Kaldır düğmesi tıklanır. Gelen pencereden de İleri veya Kaldır gibi butonlar kullanılarak ilgili programı kaldırma işlemi gerçekleştirilmiş olunur.
- Ayrıca, Program Ekle veya Kaldır seçeneği ile bilgisayara yüklü programlar ile ilgili boyut veya ne sıklıkla kullanıldığı gibi bilgiler de öğrenilebilir.
- Programı seçin ve Kaldır'ı tıklayın. Bazı programlar, kaldırmaya ek olarak programı değiştirme veya onarma seçeneği de içerir; ancak birçok program yalnızca kaldırma seçeneğini sunar. Bir programı değiştirmek için Değiştir'i veya Onar'ı tıklayınız.

### 1. Denetim Masası

Ag ve Paylaşım Merkezi

Agenti Yöneticisi

Agentler ve Yayıncılar

Bölge ve Dil Seçenekleri

Erişim Kolaylığı Merkezi

Fare

Görüntü Ayarları

İşlem Merkezi

Kişiselleştirme

Klavye

Kurtarma

Programlar ve Özellikler

### 2. Dosya-Dizin

Sıkıştırma

## Dosya-Dizin Sıkıştırma

- Sıkıştırılmış dosyalar daha az yer kaplar
- Sıkıştırılmamış dosyalarla karşılaştırıldığında başka bilgisayarlara daha hızlı bir şekilde aktarılabilir.
- Sıkıştırılmış dosya ve klasörlerle çalışma biçimi sıkıştırılmamış dosya ve klasörlerle olduğu gibidir.
- Birçok dosyayı da sıkıştırılmış tek klasörde birleştirebilirsiniz.
- Bir grup dosyanın paylaşılmasını kolaylaştırır.



- Windows işletim sisteminde başka bir programa ihtiyaç duymadan klasörlerinizi veya başka öğeleri sıkıştırabilirsiniz.
- Bunun için; Sıkıştırmak istediğiniz dosyaya sağ tıklayın açılan menüden gönder seçeneğini tıklayın. Yandaki resimde gördüğünüz gibi ikinci bir menü açılacak oradan sıkıştırılmış klasör seçeneğine tıklayarak dosyanızı sıkıştırabilirsiniz.
- Sağ tıkla -> Gönder -> Sıkıştırılmış Klasör adımlarını uygulayınız.

### 1. Denetim Masası

Ağ ve Paylaşım Merkezi

Ayıtıcı Yöneticisi

Aygutlar ve Yazıcılar

Bölge ve Dil Seçenekleri

Erişim Kolaylığı Merkezi

Fare

Görüntü Ayarları

İşlem Merkezi

Kişiselleştirme

Klavye

Kurtarma

Programlar ve Özellikler

### 2. Dosya-Dizin

Sıkıştırma