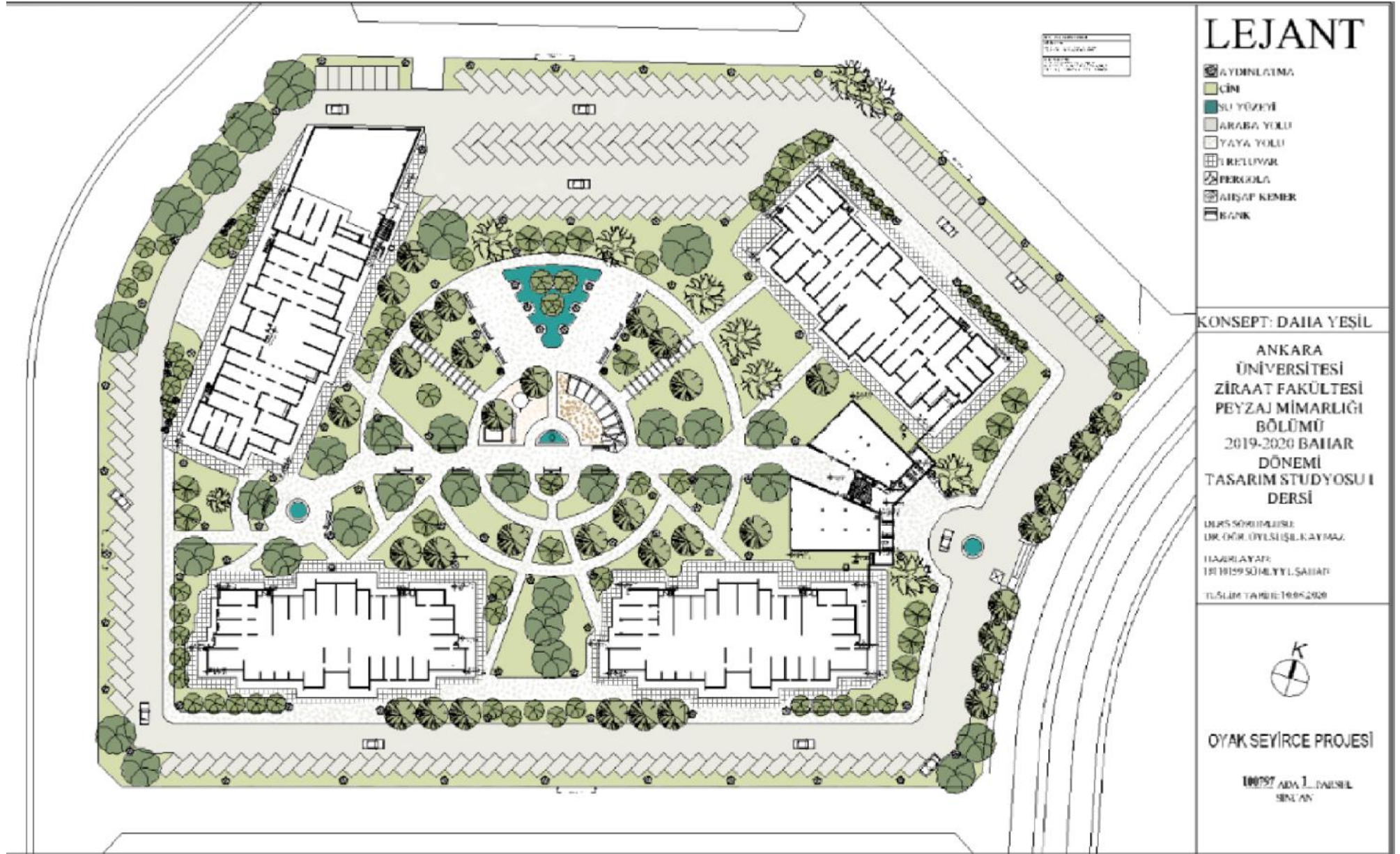


Geçmiş dönemlerden bazı proje örnekleri

Tasarım Stüdyosu | C Grubu

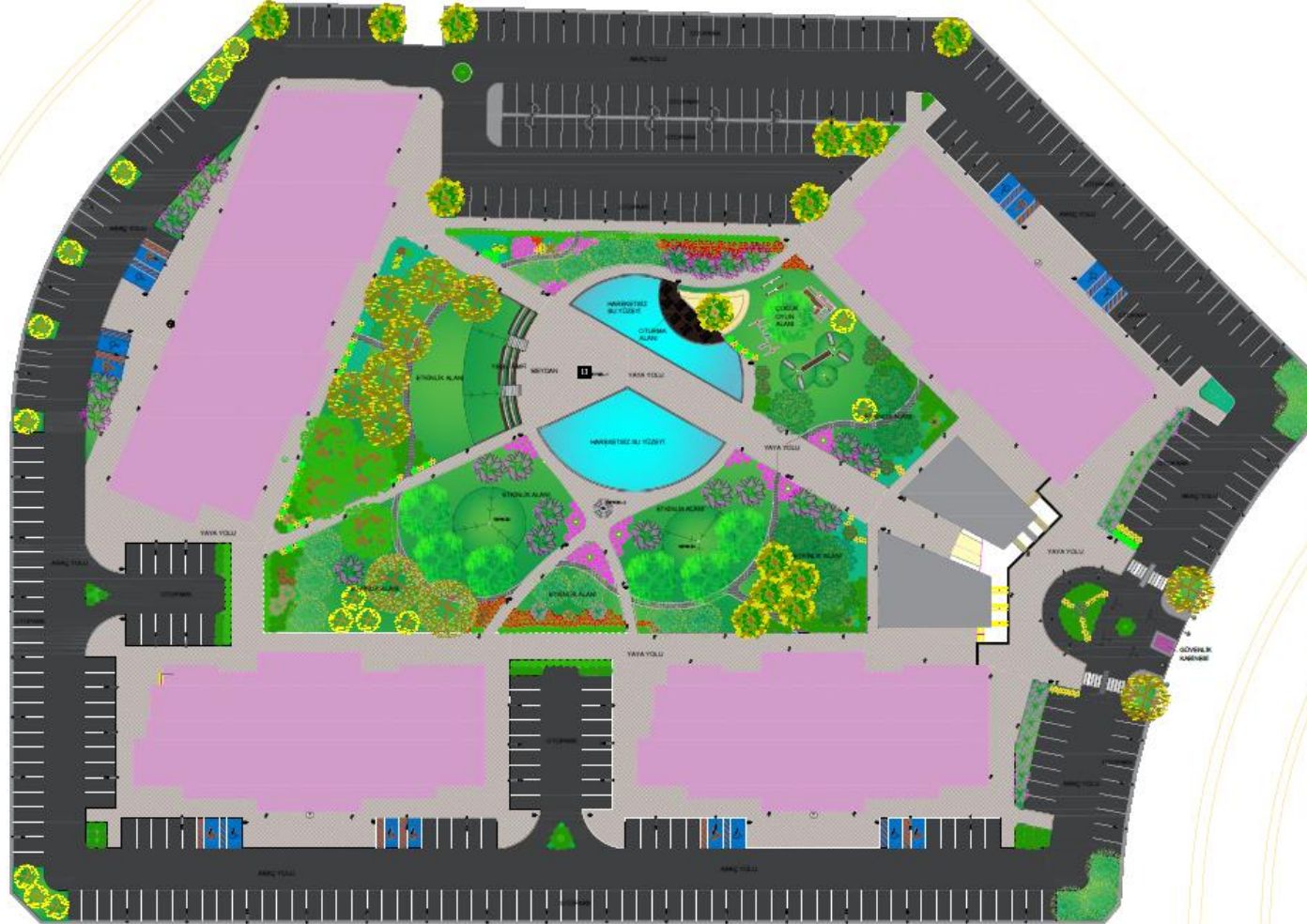
Not: Projeler eleştiriye açıktır. Üzerinde tartışılmak üzere buraya örnek seçilmiştir.





ANKARA ÜNİVERSİTESİ ZİRAAT FAKÜLTESİ PEYZAJ MİMARLIĞI BÖLÜMÜ

TASARIM STÜDYOSU I - SİNCAN KONUT ALANI PEYZAJ TASARIMI



LEJANT

KULLANIM ALANLARI

- OTURMA ALANI
- YEŞİL AMFİ
- MEYDAN
- ÇOCUK OYUN ALANI
- HAREKETSİZ SU YÜZEYİ
- OTOPARK
- ETKİNLİK ALANI
- TEPECİKLER (SEYİR ALANI)
- YAYA YOLU
- ARAÇ YOLU

TASARIM STÜDYOSU I

BAHAR YARIYILI
2019-2020

SİNCAN KONUT ALANI
KESİN PROJE

DERS SORUMLULARI
PROF. DR. OĞUZ YILMAZ
PROF. DR. M. EMİN BARIŞ
DR. ÖĞR. ÜYE. İŞİL KAYMAZ

YUSUF ULUS
13110157

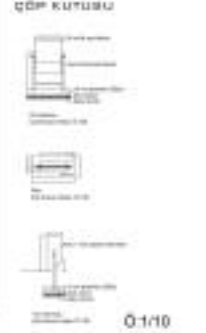
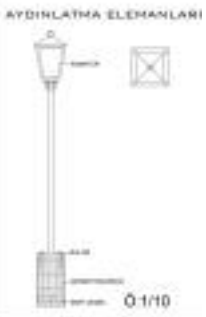
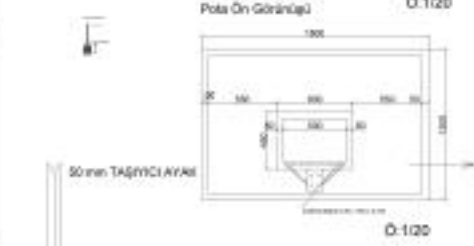


100797 ADA 1. PARSEL
SİNCAN





PERSPEKTİF GÖRÜŞÜ





En sık karşılaşılan hatalar

- Hatalı otopark ve yaya çözümlenmeleri,
- Üçüncü boyutta mekan algısının dikkate alınmaması,
- Araç yollarının genişleyip daralması,
- Uygulama plan içeriklerinin iyi anlaşılammış olması,
- Sistem detayı olmaması,
- Konulan kesit, görünüş vb. detayların alanın temsil edilebilir noktalarından olmaması ya da alanı temsil becerilerinin düşük olması.
- Gereksiz bilgilerin lejantta yer alması.
- Bitki ve tasarım konusunun iyi kavranammış olması.



Proje derslerinizde dikkat etmeniz gereken bazı noktalar

- Kritik yani eleřtiri ok nemlidir. Eleřtiri olmadan dođru yola ynlenemezsiniz. Bu iři zaten yapabiliyor olsanız niversitede okumanıza gerek kalmazdı.
- Hatalarınızı kabullenmeyi ğrenmeniz gerekmektedir. Eleřtirileri kiřisel algılamayın, projenizi geliřtirmek iin kullanın, deđer verin.
- Derse dzenli devam ve kritiklerin dinlenmesi nemlidir. Bunu ancak deneyimlerle anlayabilirsiniz.
- Sunum tekniđi nemlidir, projenizin albenisi hatalarınızı dikkatli gzlerden gizleyemez belki ama iyi bir proje de kt sunum tekniđi ile olduđundan daha bařarısız gzkr.
- Farklı ğretim elemanlarından kritik alınız. Farklılık eřitlilik, iyidir. Ne yapacađınıza karar veremiyorsanız, okuyup arařtırıp kendinize savunabileceđiniz neriyi benimsemeyi seebilirsiniz.



Tema/Konsept sorunları

- Her bir projeye ilişkin tema ya da konsept geliştirme zorunluluğunuz olmadığı gibi bu iki kavramın da birbirinden farklı olduğunu bilmeniz beklenmektedir. Ayrıca belirli bir akıma ait genel kuralları da tema ya da konsept olarak benimseyemezsiniz.
- Tema ve konsepte dair bir çalışmanız olmasa da projeniz bir fikir ve mümkünse de yenilikçi ya da özgün bir fikir üzerine kurulmalı. Bu fikir proje üzerinde somut ifadesi olmayan bir fikirdir çoğunlukla. Bunu nasıl yansıttığınızı projeniz ile birlikte vereceğiniz bir açıklama raporuyla desteklemelisiniz.
- İnternette tema ve konsept kavramlarına dair araştırma yaparken dikkatli olmanız gerekmektedir. Çünkü bu konu hakkında birbirine zıt düşen pek çok bilgi bulunmaktadır. Tasarım konusunda deneyimli isimlerin çalışmalarına bakabilirsiniz.



Uygulama Planları Nedir Ne Değildir?

- Uygulama planları sizin tasarım fikrinizden ziyade, projenizin uygulanmasının nasıl olacağını tarifleyen yani aplikasyona yönelik projelerdir.
- Tasarım çalışmanızı koyduğunuz paftanın düzeni ve sunum tekniği ile farklılık gösterir.
- Ölçülendirmenin tam ve doğru noktalardan yapılması gerekir ki projeniz sahaya uygulanabilsin.
- Eğer ölçülerinizin yazıları birbirine giriyorsa, ölçülendirme tekniğinizi kontrol ediniz.
- Kotlar mutlaka ifade edilmelidir.
- Siz olmadan projeniz sahaya uygulanabilmelidir.
- Bitkilerin dikim noktaları, adetleri, isimleri ve gerekli diğer tüm detaylar paftanızda mutlaka belirtilmelidir.

