

# Travma

Dr. Mahmut Kalem  
Ankara Üniversitesi Tıp Fakültesi  
Ortopedi ve Travmatoloji AD

- Travma
  - Yunanca “yara”
  - Fiziksel yaralanma
  - Kinetik enerji
- Kırık
- Subluksasyon
- Çıkık

- Erken müdahale
- ATLS (Advanced Trauma and Life Support)
  - Airway
  - Breathing
  - Circulation
  - Disability
  - Exposure



# İlk müdahale

- Servikal kolar!!!
  - Aksi ispat edilene kadar her travmaya servikal kırık olduğu kabul edilmelidir
- Entübasyon, maske, nazal kanül
- Travma paneli (PAAc, Kranial 2y, servikal 2y, torakal 2,lomber 2y, pelvis AP)

# İkincil müdahale

- Hasta stabil olduktan sonra
  - Ortopedik muayene
  - Görüntüleme
  - Atel/alçı
  - Geçici/kalıcı tespit

# Değerlendirme

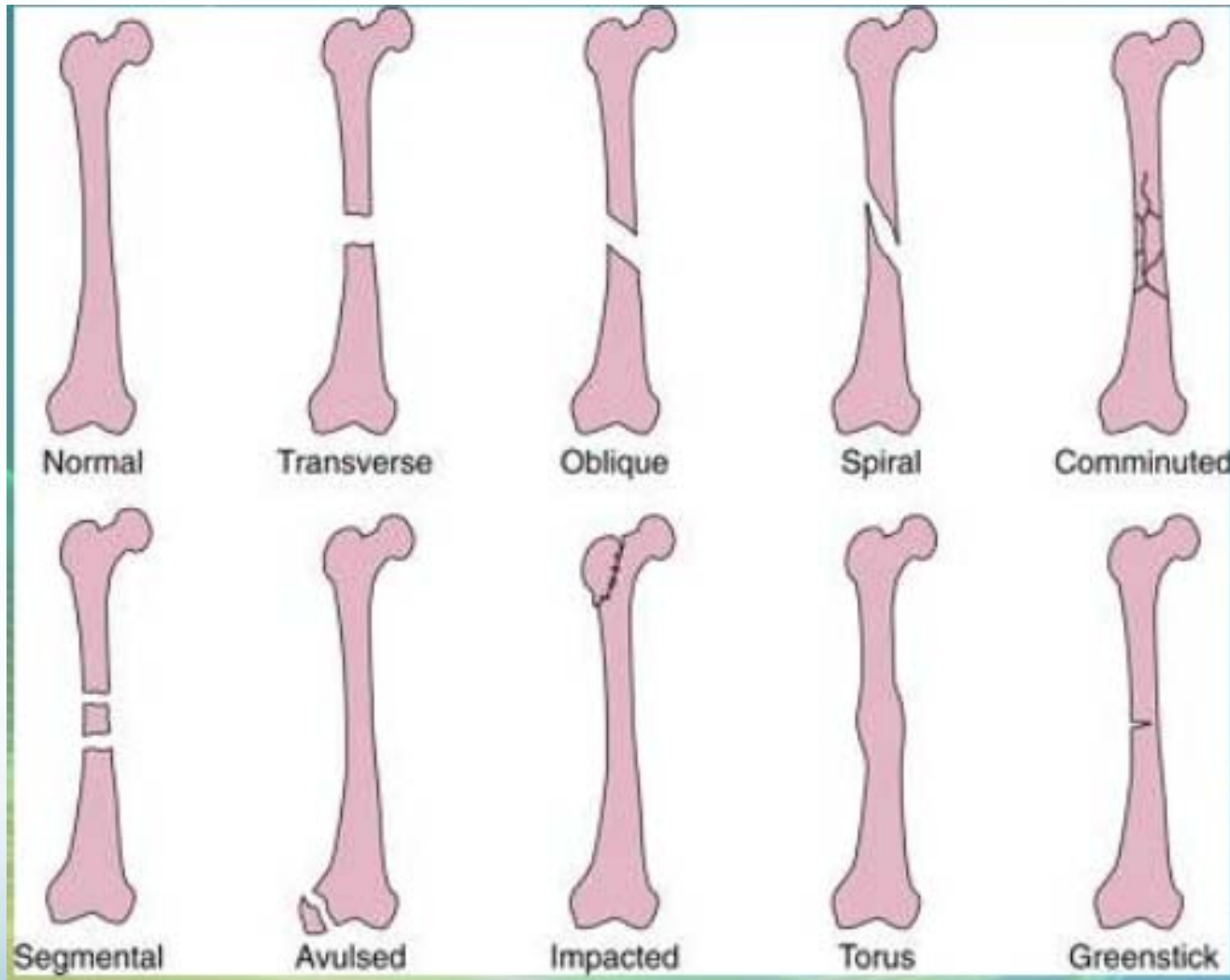
- Anamnez → Travmanın şekli
- İnspeksiyon → Ödem, şişlik, ekimoz, açık yara, deformite
- Palpasyon → Hassasiyet, krepitus, patolojik hareket
- Nabızlar
- Nörolojik muayene
- Eklem hareket açıklıkları
- Özel muayeneler

# Kırık

- Açık vs. Kapalı
- Yerleşim yeri (epifiz, metafiz, diafiz, eklemle ilişki)
- Kırık şekli
  - Transvers
  - Oblik
  - Kama
  - Parçalı
- Deplasman
- Çocuk hasta → büyüme plağı, yaş ağaç vb.







# Kırığa bađlı komplikasyonlar

- Pelvis kırığı → hemoraji
- Tibia kırığı → kompartman sendromu
- Vertebra kırığı → medulla spinalis yaralanması
- Patolojik kırık

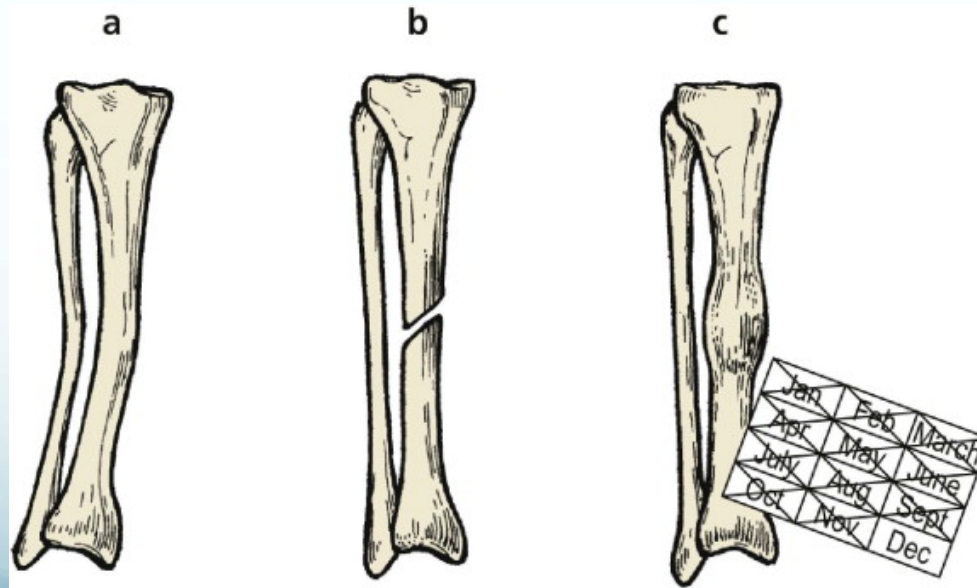
# Görüntüleme



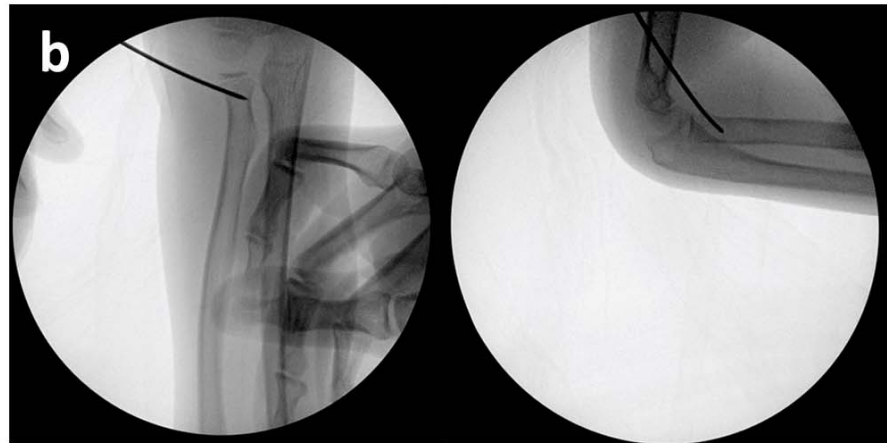
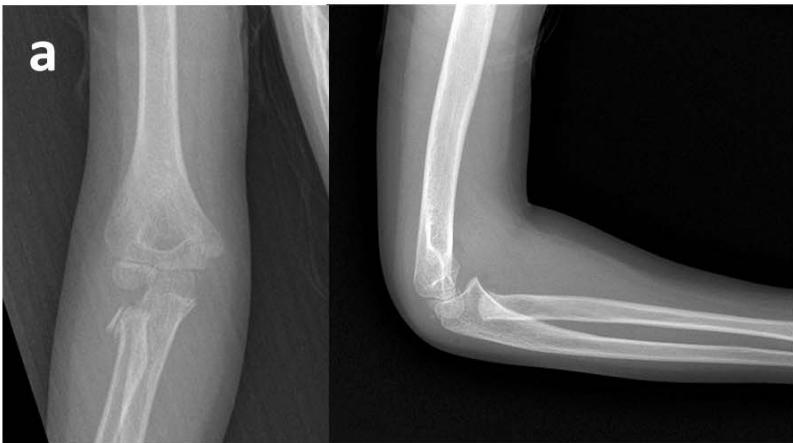
# Tedavi

- Kemik biyolojisi
- Fiksasyon
- Dizilim
- Erken rehabilitasyon

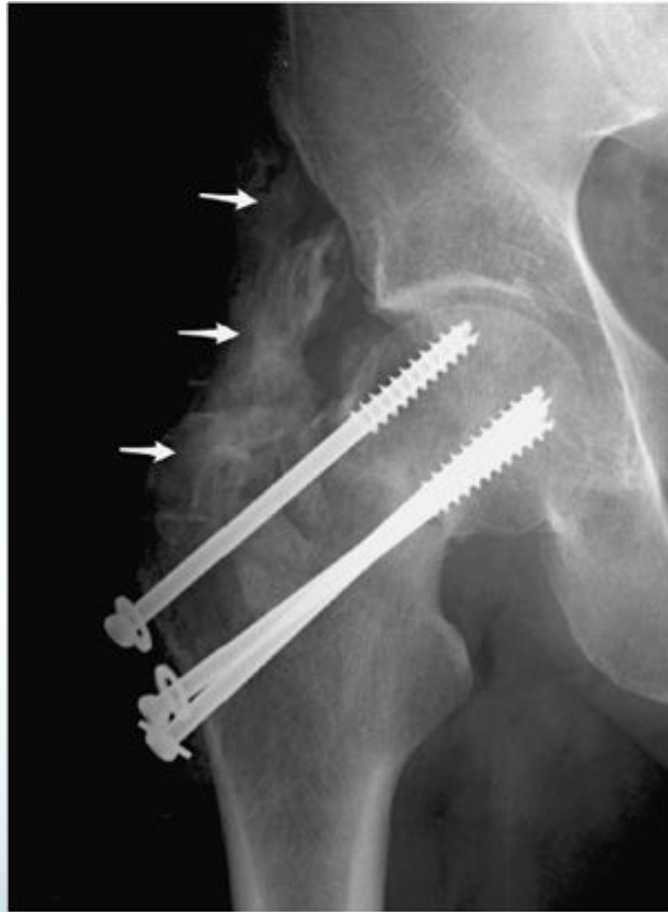
- Gecikmiř kaynama
- Kaynamama
- Yanlıř kaynama



- Alçı
- Atel
- K-teli
- Intramedüller çivi
- Plak vida
- Vida
- Eksternal fiksator









A

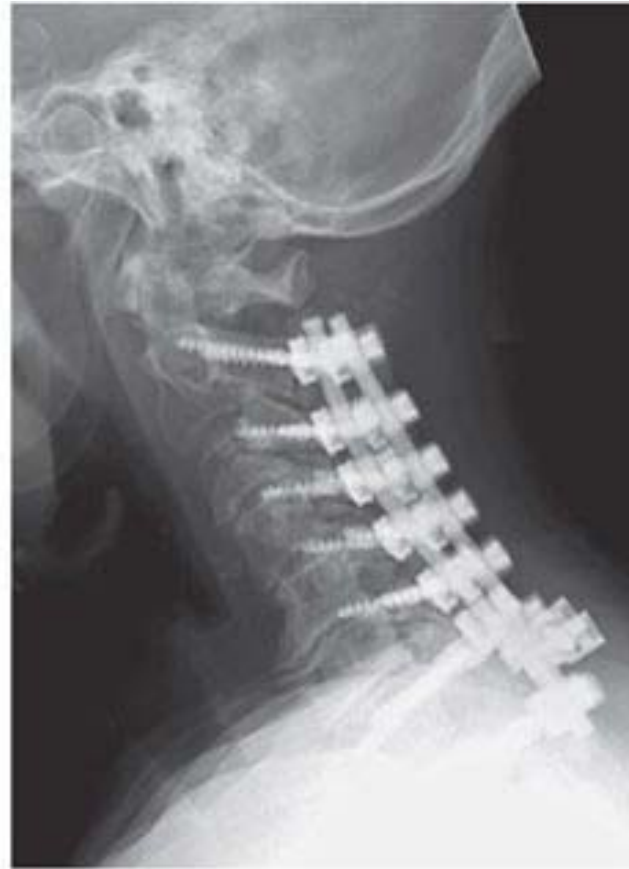


B





A



B

