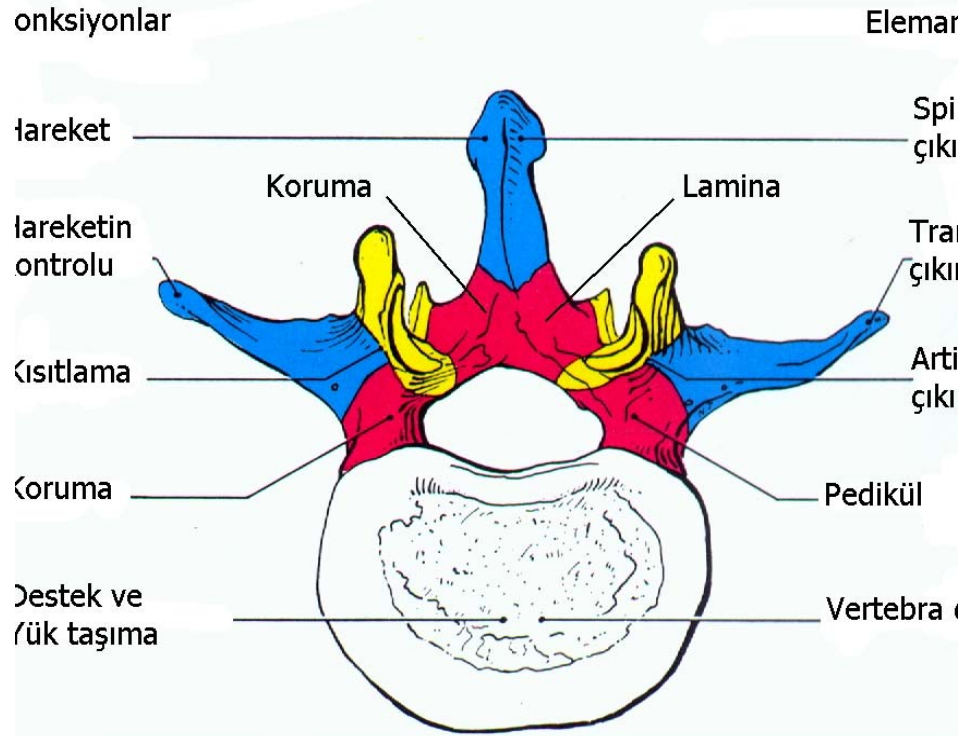


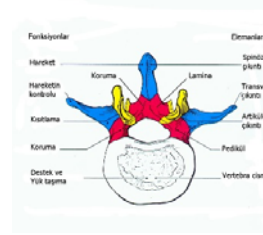
Konjenital olmayan deformiteler

Ankara Üniversitesi Tıp Fakültesi
Ortopedi ve Travmatoloji AD

Vertebra fonksiyonları



Omurganın görevleri



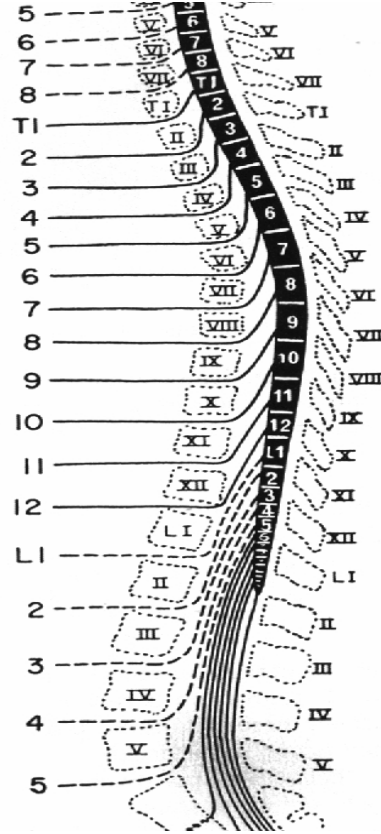
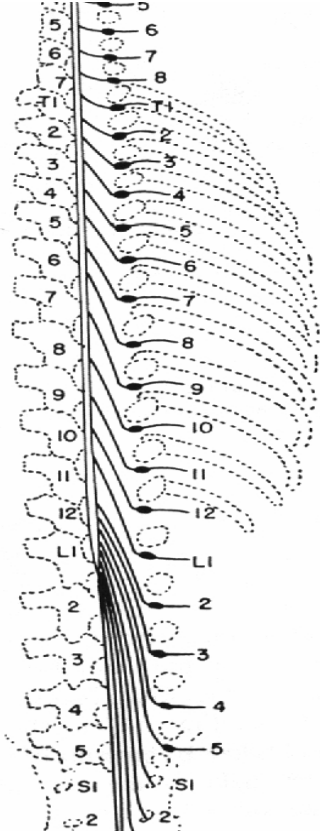
• MEKANİK

- Vücut ağırlığını taşıma ve diğer kısımlara iletme
- Ağrısız hareket etme kabiliyeti

• NÖROLOJİK

- Medulla Spinalis ve eklerini içerisinde barındırmak, korunmasını ve işleyişini sürdürmesini sağlamaktır

Spinal sinir kökleri



- C1/C7 aynı vertebranın üzerinden
- C8 T1 vertebranın üzerinden
- T1/T12 ; L1/L5 ; S1/S5 ve Co1 aynı vertebranın altından çıkar

MYELOMENİNGOSEL

- Spinal kanalın arka tarafta kapanma defektine *spina bifida* denir.
- Spina bifida ile beraber omuriliđi çevreleyen meningeal zarların arkaya doğru poş oluřturması *meningosel*dir.
- Meningoselin içinde omurilik veya sinirler de varsa *myelomeningosel* adını alır.

MYELOMENİNGOSEL

- Myelomeningoselde poşun üzerindeki cilt ya çok zayıf ya da yoktur.
- Kolayca poş açılabilir ve infeksiyon gelişebilir.
- Hemen daima nörolojik defisitler vardır; paraliziler nedeni ile kontraktürler ve deformiteler gelişir.
- Yaklaşık 2000 doğumda bir görülür.
- Folik asit eksikliği ile ilgilidir.

