

# **SESBİLİM ÇALIŞMALARI**

**Prof. Dr. İclâl ERGENÇ**

- ❖ Beynindeki fizyolojik ve biyolojik yapılanma geređi her insan bir dil yetisiyle doğar ve içinde bulunduđu toplumda konuşulmakta olan dili edinmeye başlar.
- ❖ Disiplinlerarası arařtırmalar, yakın zamanlara kadar doğru olarak kabul edilen, yalnızca beynin sol yarıküresindeki "Broca ve Wernicke" alanlarının dilden sorumlu merkezler olduđu yargısının eksikliđini ortaya koymuş; dil sisteminin, birbirleriyle bağlantılı ve eşzamanlı çalışan birçok beyin alanıyla ilişkili olduğunu göstermiştir.

- ❖ Her dil kullanıcısının beyinde bulunan ve dilin işleyiş kurallarını içeren bir **zihinsel dilbilgisinin** varlığı, modern dilbilimin temel kuramsal yapısını oluşturmaktadır. **Kalıtım Varsayımı'na** göre, doğuştan gelen bu zihinsel dilbilgisinin işleyişi ancak, destekleyici beyin yapılarının tamamlanmasıyla birlikte gerçekleşmektedir.
- ❖ **Dil edinimi**, bilginin edilgen bir biçimde süzülüp alınması değil, **Kritik Dönem** sınırları içinde, işitsel girdi başta olmak üzere 5 duyu aracılığıyla çevreden gelen uyarıların, beyindeki zihinsel dilbilgisi düzeneğine ilişkin özelleşmiş alanları etkinleştirmesidir.

# SOL Yarıküre ve SAĞ Yarıküre

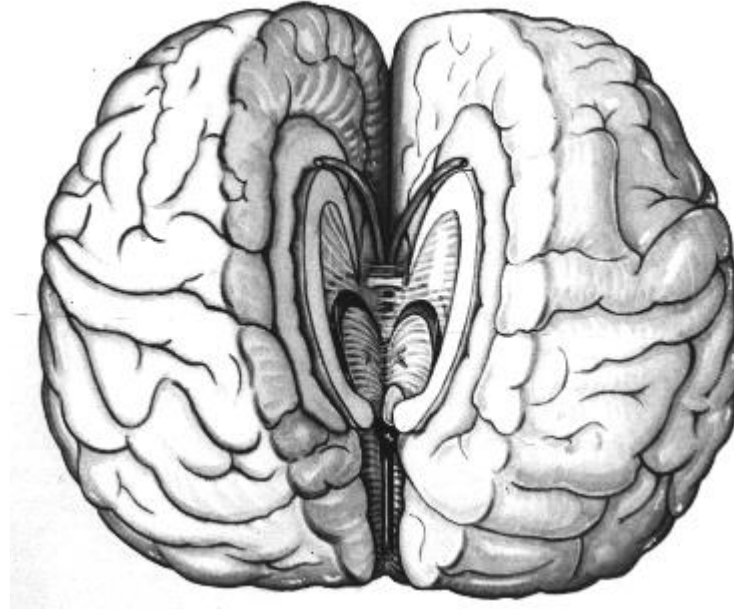
**Sözel yeti**

**Ayrıntılı ve  
akılcı düşünme**

**Bilgiyi  
düzenli ve tek  
odaklı işleme**

**Çözümleme  
yetişi**

**Sözdizimsel  
Bileşen ve  
Sesbilimsel  
Bileşenin bir  
bölümünün  
işlenmesi**



**Sözel olmayan  
yetişi**

**Soyut ve yaratıcı  
düşünme**

**Bilgiyi çok odaklı  
işleme**

**Yorumlama ve  
anlamlandırma  
yetişi**

**Anlambilimsel,  
Kullanımbilimsel  
Bileşenler ve  
Sesbilimsel  
Bileşenin bir  
bölümünün  
işlenmesi**

# Beyin Lobları ve Dil Sistemi

## 1. Alın Lobu (Frontal Lobe)

Üstbilişsel İşlevler (Problem Çözme, Planlama, Karar Verme vd.)



Konuşmanın Motor Kontrolü  
Sesbirim Sözlükçesi  
Bürünsel Anlam Çözümlemesi  
Seçme-Birleştirme

## 2. Çeper Lobu (Parietal Lobe)

Duyusal Girdi Çözümlemesi



Algılama - Tanımlama-Adlandırma  
Okuma-Yazma İşlevi

## 3. Şakak Lobu (Temporal Lobe)

İşitsel Girdi Çözümlemesi



İşitsel Uyarınları Algılama  
ve Çözümleme

## 4. Ense Lobu (Occipital Lobe)

Görsel Girdi Çözümlemesi



Görsel Uyarınları Algılama  
ve Çözümleme

## KAYNAKÇA

---

- Başkan, Ö.** (1955). *Fonemik Dilde Kıstaslar Meselesi*. İstanbul Matbaası. İstanbul.
- Üçok, N.** (1951). *Genel Fonetik (Ana Çizgileri)*. İbrahim Horoz Matbaası. İstanbul.
- Selen, N.** (1979). *Söyleyiş Sesbilimi, Akustik Sesbilim ve Türkiye Türkçesi*, Ankara: Türk Dil Kurumu Yayınları: 454.
- Demircan, Ö.** (1979). *Türkiye Türkçesinde Ses Düzeni, Türkiye Türkçesinde Sesler*. TDK Yayınları.
- Ergenç, İ.** (1989). *Türkiye Türkçesinin Görevsel Sesbilimi*, Engin yay., Ankara.
- Tekin, T.** (1995). *Türk Dillerinde Birincil Uzun Ünlüler*. Simurg Yayınları/Türk Dilleri Araştırma Dizisi.
- Ergenç, İ.** (1995). *Konuşma Dili ve Türkçenin Söyleyiş Sözlüğü*, Multilingual Yay., İstanbul.
- Fidan, D.** (2002). Türkçede Ezgi Örüntüleri. Yayınlanmamış Yüksek Lisans Tezi. Ankara Üniversitesi, Sosyal Bilimler Enstitüsü.
- Özge, U.** (2003). A tune based account of Turkish information structure. ODTÜ Enformatik enstitüsü. Yayınlanmamış Yüksek Lisans Tezi.
- Fidan, D.** (2007). Türkçe ezgi örüntüsünde duygudurum ve söz edimi görünümü. Ankara Üniversitesi. Sosyal Bilimler Enstitüsü. Yayınlanmamış Doktora Tezi.
- Bozşahin, C. ve Göksel, A.** (2008). Türkçede Ezgi: Sözdizim ve Edimle İlişkisi. 21. Ulusal Dilbilim Kurultayı Bildirileri (10-11 Mayıs, 2007). (yay. M. Aksan ve Aksan Y.). Mersin Üniversitesi Yayınevi.
- Ivosevic, S.** (2009). Sözdizimsel belirsizliğin giderilmesin bürünsel sınırların rolü. Yayınlanmamış Doktora Tezi. Ankara Üniversitesi, Sosyal Bilimler Enstitüsü.
- Bekar, P.İ.** (2010). Şizofrenlerin sözlü metinlerinde duygudurum görünümleri. Yayınlanmamış Yüksek Lisans Tezi. Ankara Üniversitesi, Sosyal Bilimler Enstitüsü.