

PM 101 ÇİZİM TEKNİĞİ ve PERSPEKTİF DERSİ

PEYZAJ PLANI ÇİZİM TEKNİKLERİ

Dersin sorumluları: Dr.Öğr.Üyesi Işıl KAYMAZ

Arş. Gör. Ecem HOŞGÖR

KALEM KALINLIKLARI

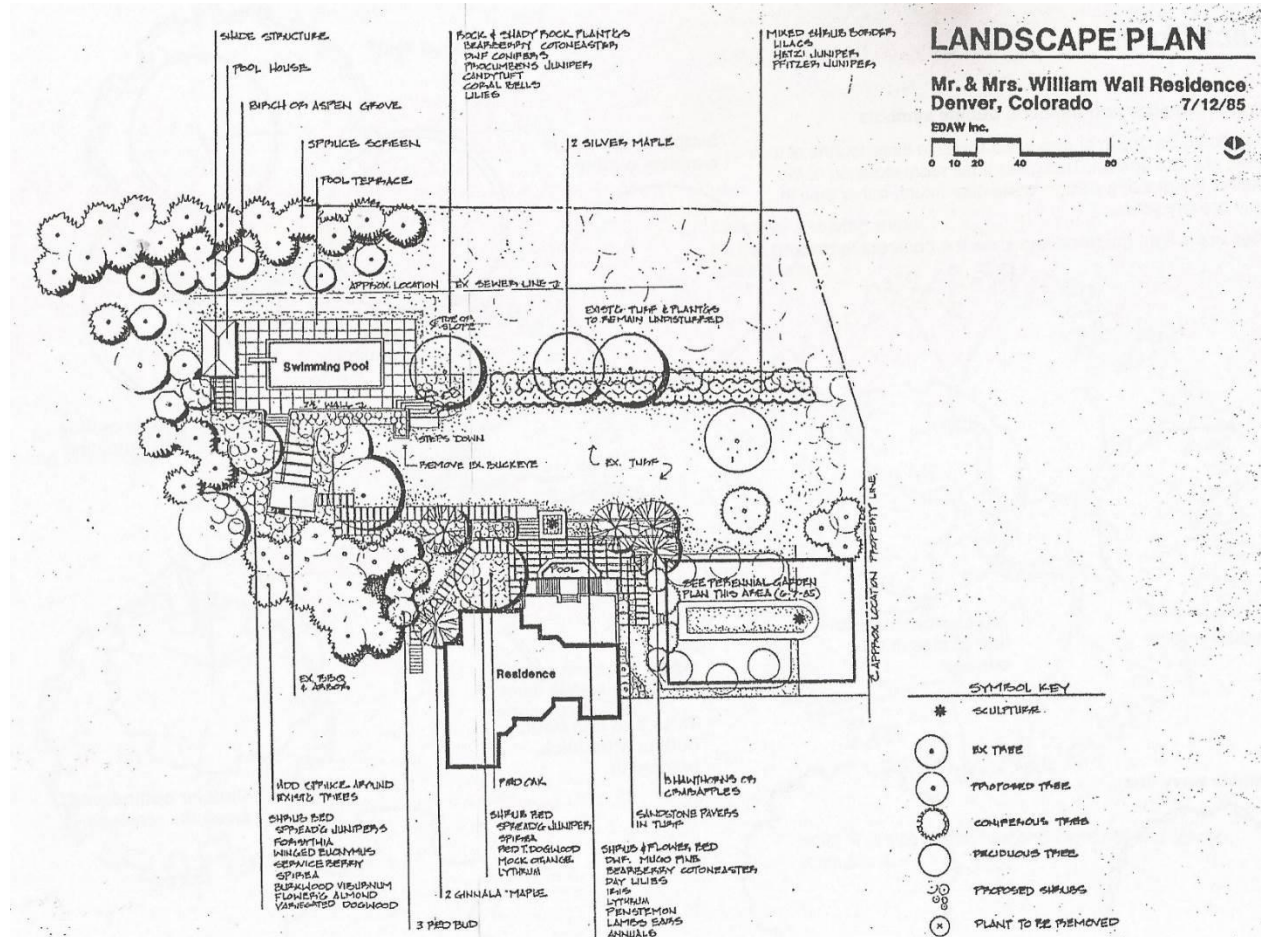
TARAMA

BİTKİ GÖSTERİMLERİ

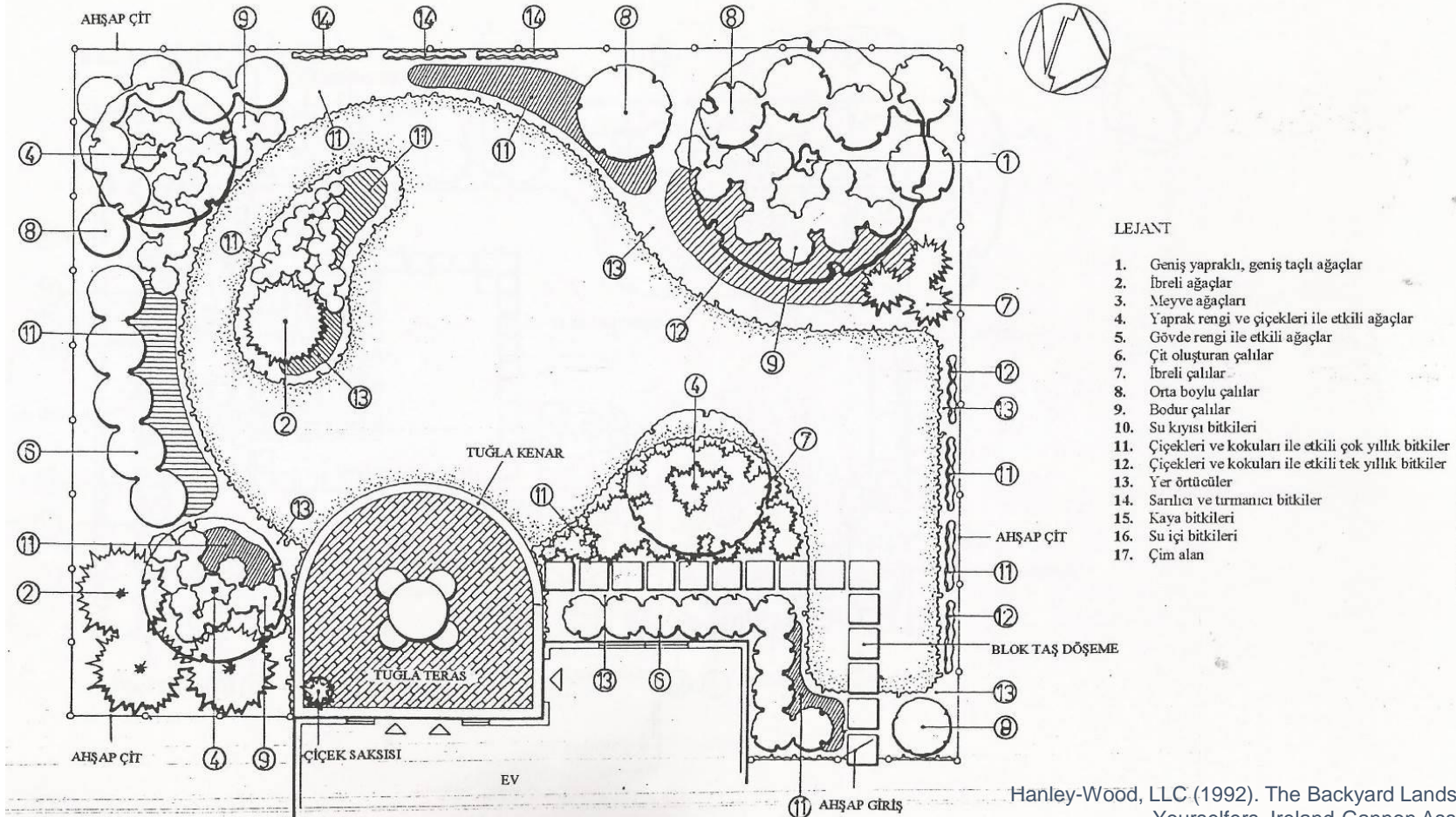
GÖLGELENDİRME

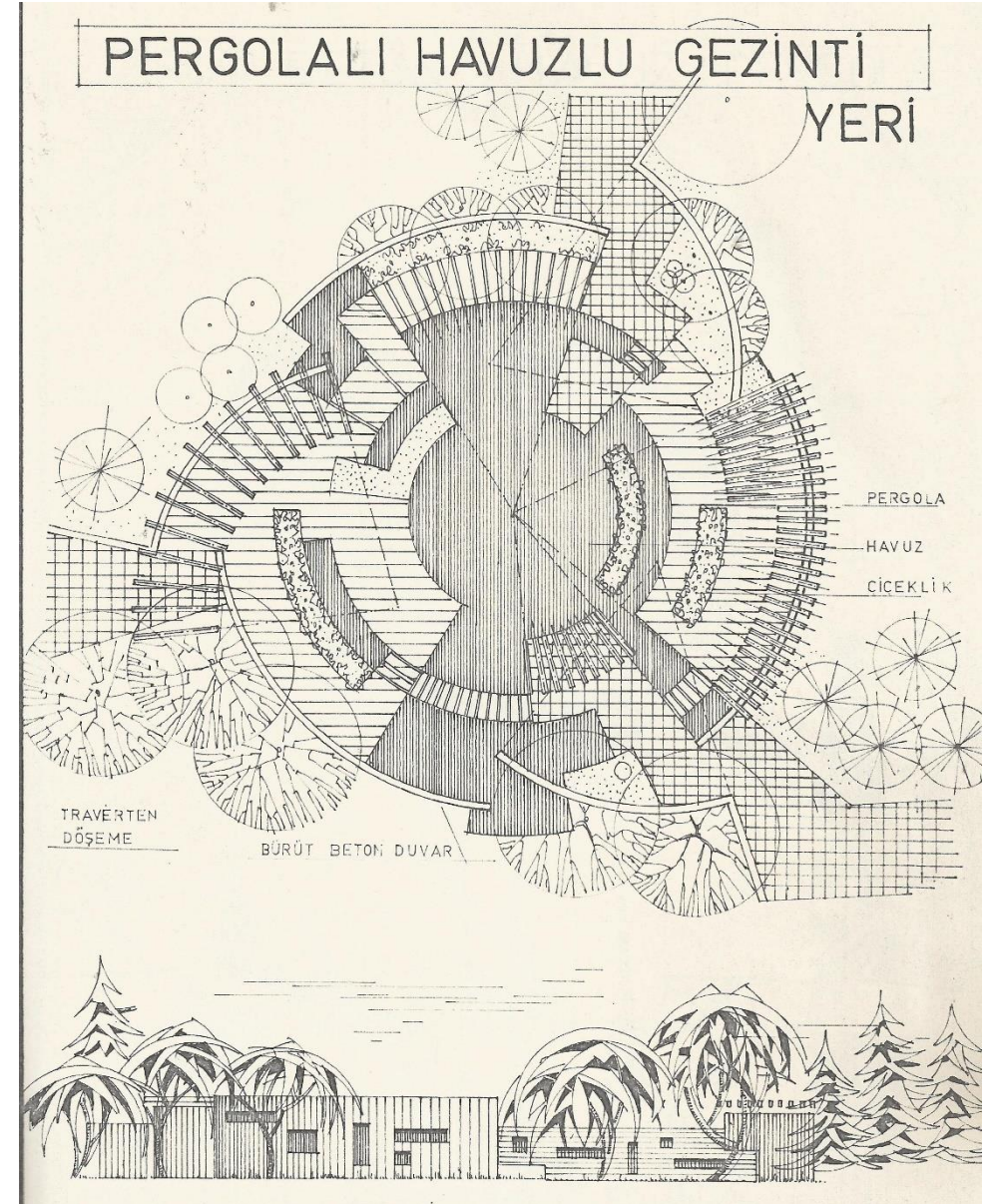
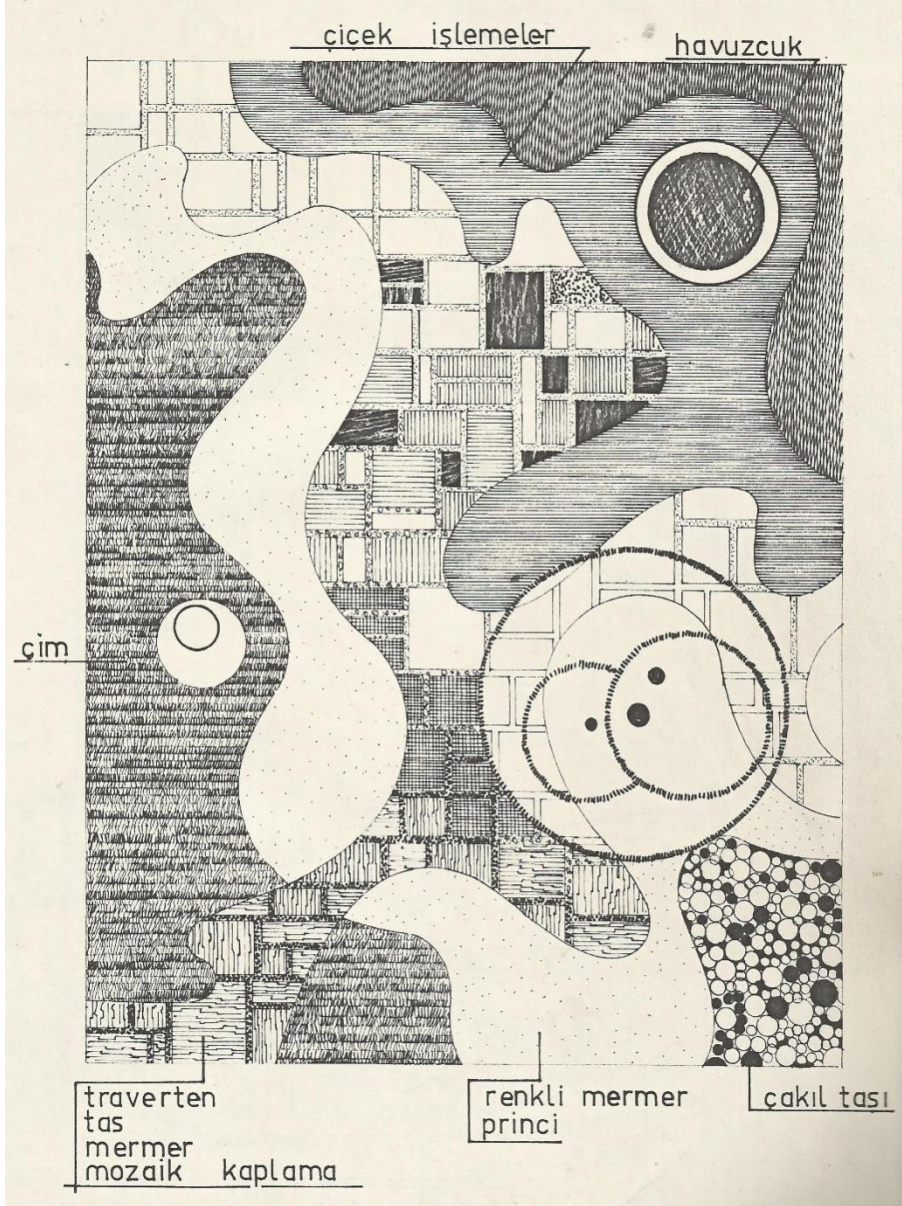
KALEM KALINLIKLARI

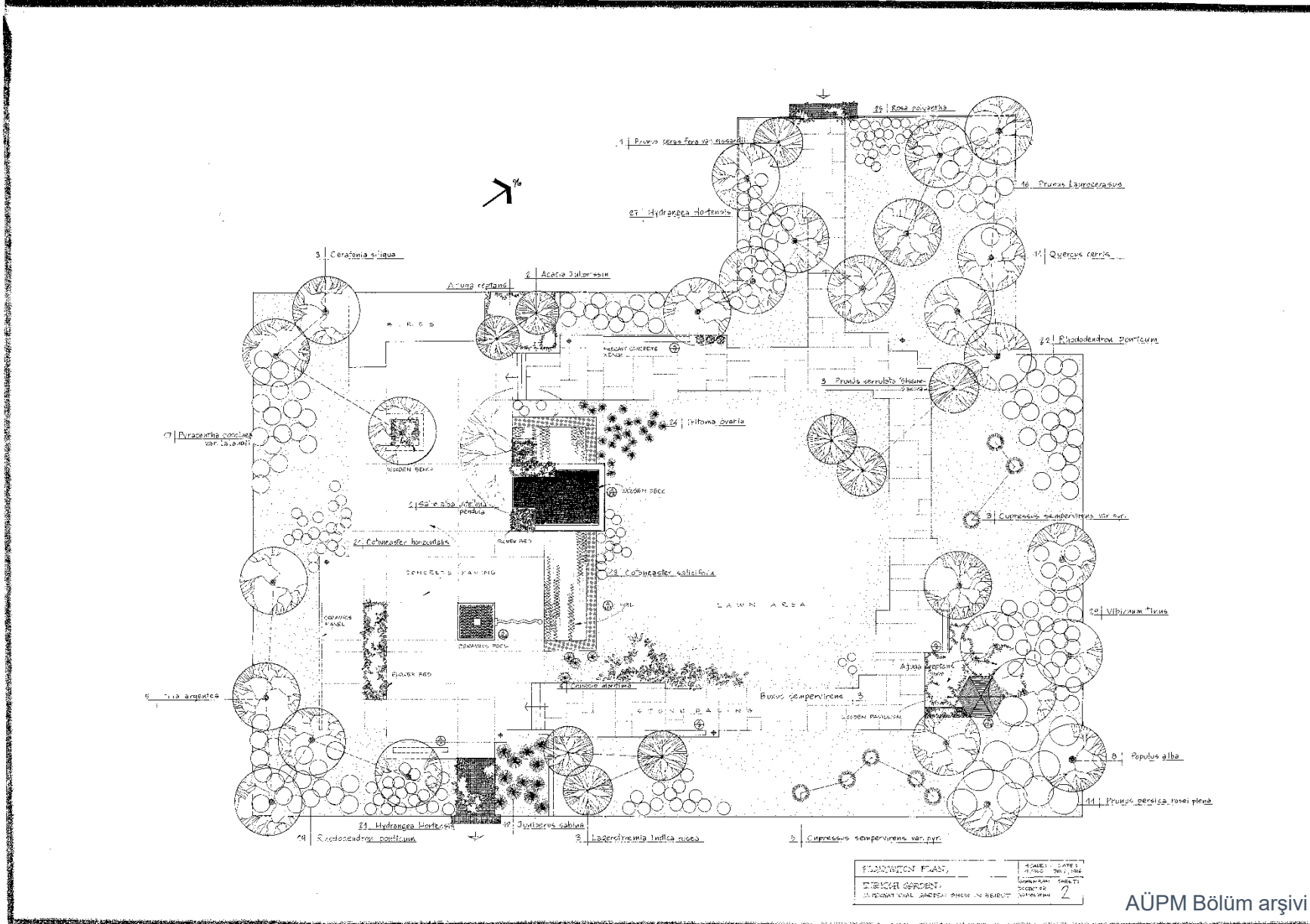
Plan üzerindeki kalem kalınlıkları belirli bir hiyerarşiye sahiptir. Her birimin yerden yüksekliğine göre bu kalınlık artırılır. Örneğin bir yol çizgisi 0.3 kalemle çizilirken, yapı duvarı 2.0 kalemle çizilebilir.



Plan üzerindeki her bir tasarım elemanınının plan gösterimi (şekil, tarama biçimi) birbirinden farklıdır. Örneğin yaya yolu üzerindeki döşemenin derz çizgileri görülürken, çim alanlar kenar sınırında yoğunlaşan noktalama ile tariflenir.

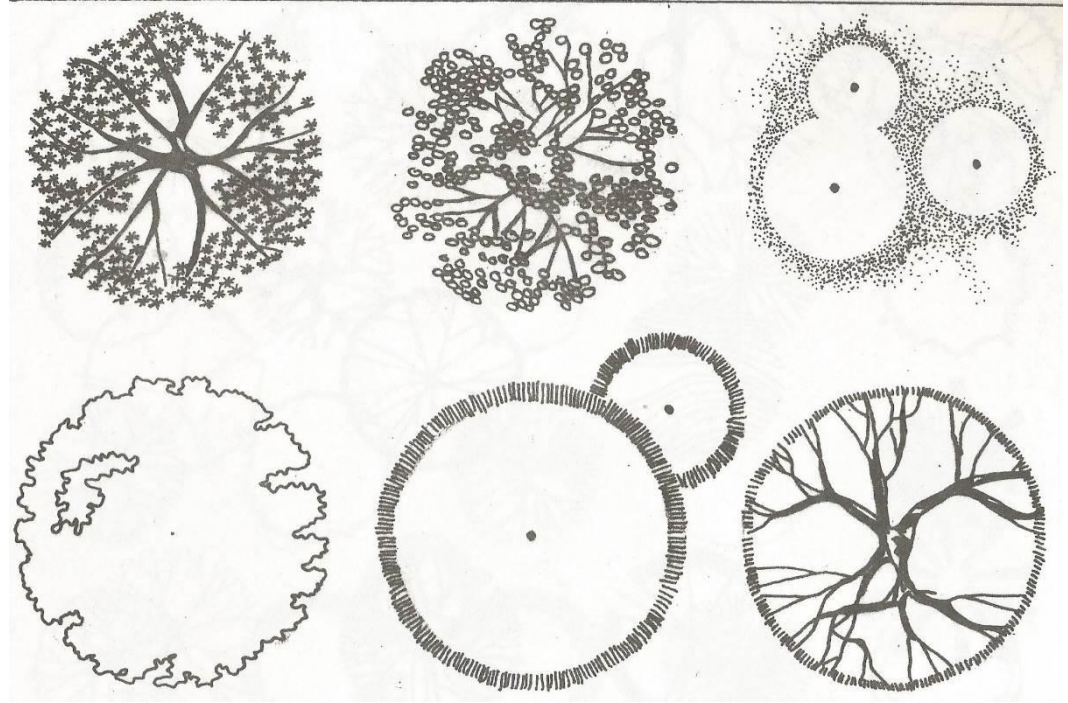
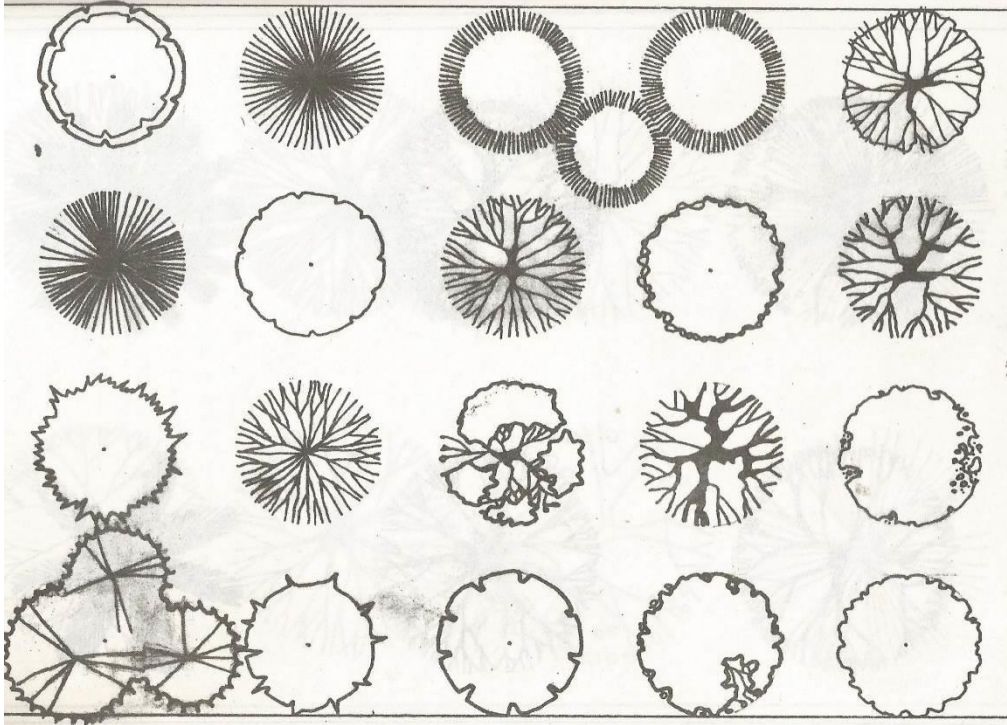




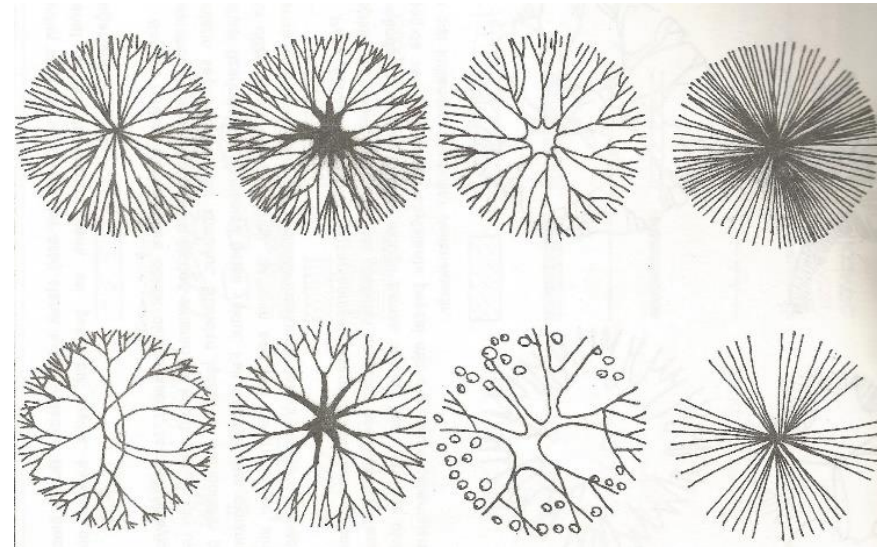
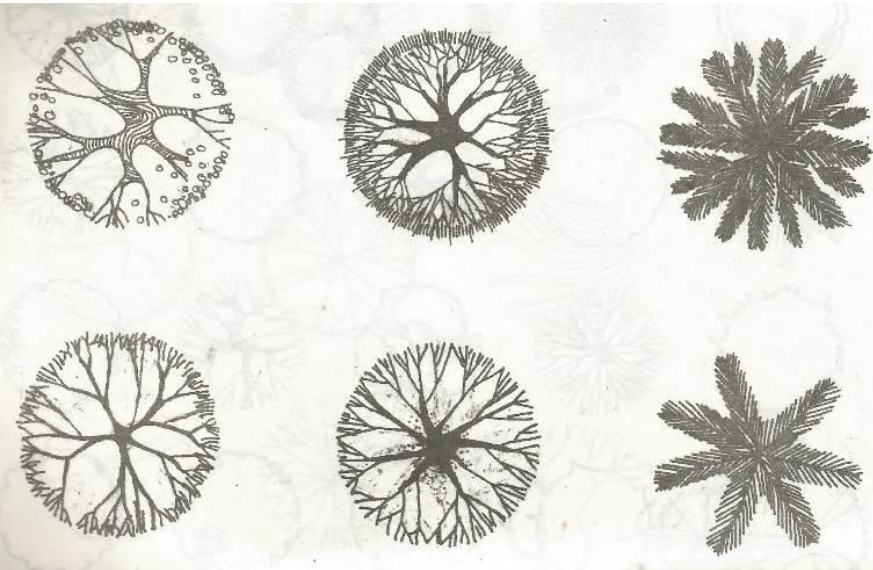
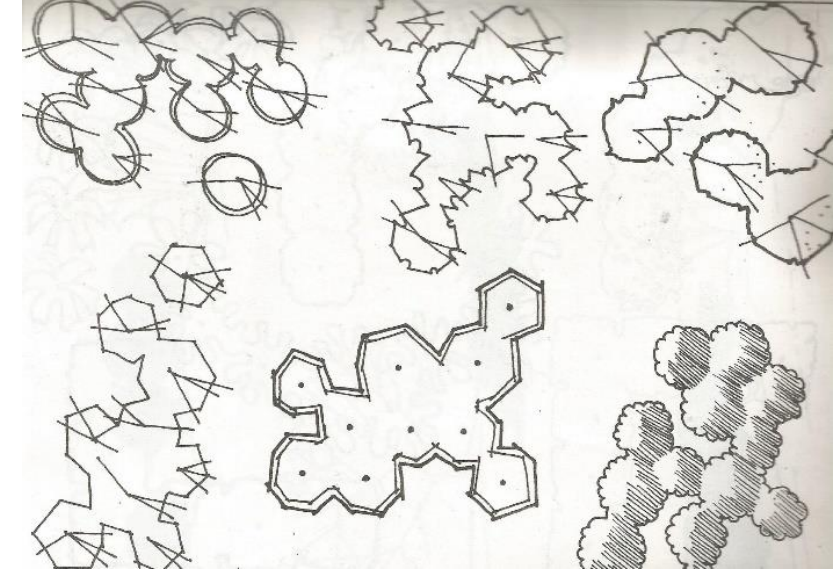
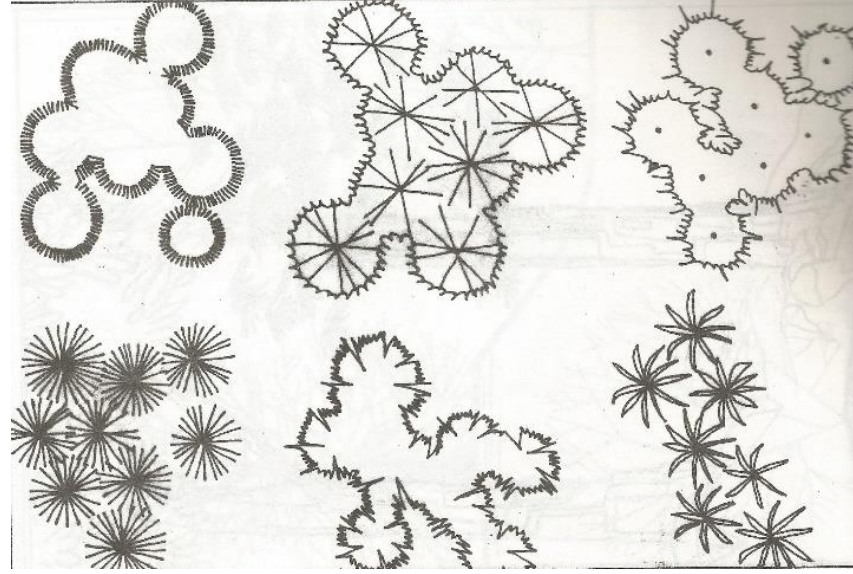


BİTKİ GÖSTERİMLERİ

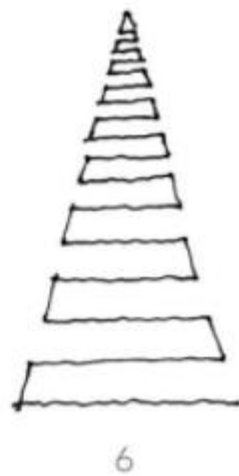
Farklı bitki tipleri (yaprak döken ve ibreli ağaç, çalı, yer örtücü, tırmanıcı vs.) farklı gösterim biçimlerine sahiptir. Bu bitki gösterimleri, bitki kompozisyonu içinde soliter ya da grup halinde kullanımlarını yansıtacak şekilde çizilmelidir.



BİTKİ GÖSTERİMLERİ



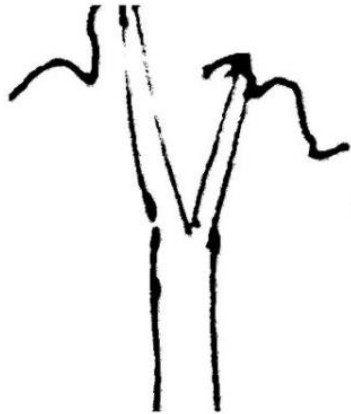
BİTKİ GÖSTERİMLERİ



BİTKİ GÖSTERİMLERİ

STEP 1

TRUNK
AND
BRANCHES



STEP 2

ADD
LEAVES
OF
RANDOM
SHAPE



STEP 3

ADD
ACCORDING
TO ITS SHAPE
OF TRUNK.
DON'T ADD
TOO MUCH



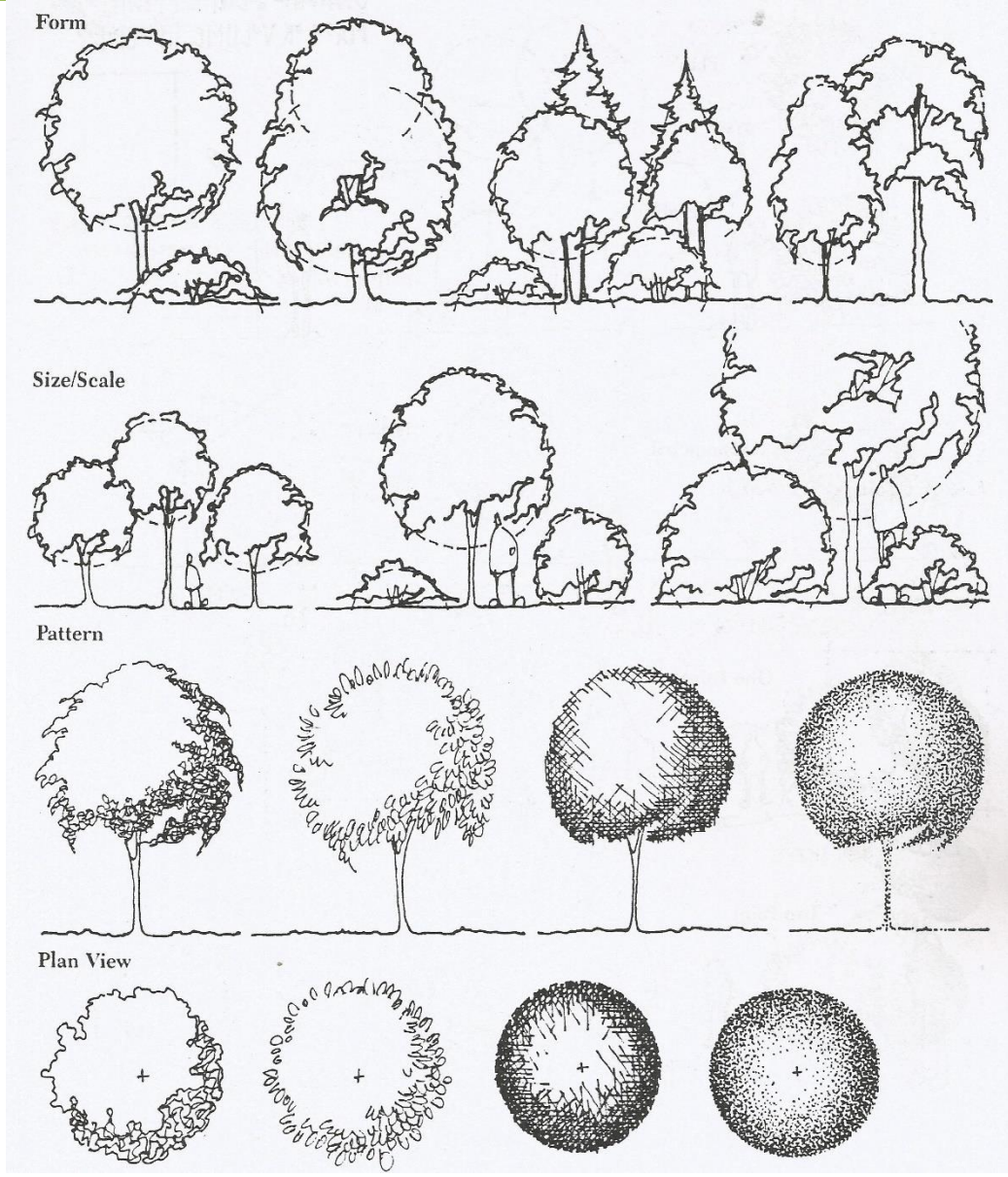
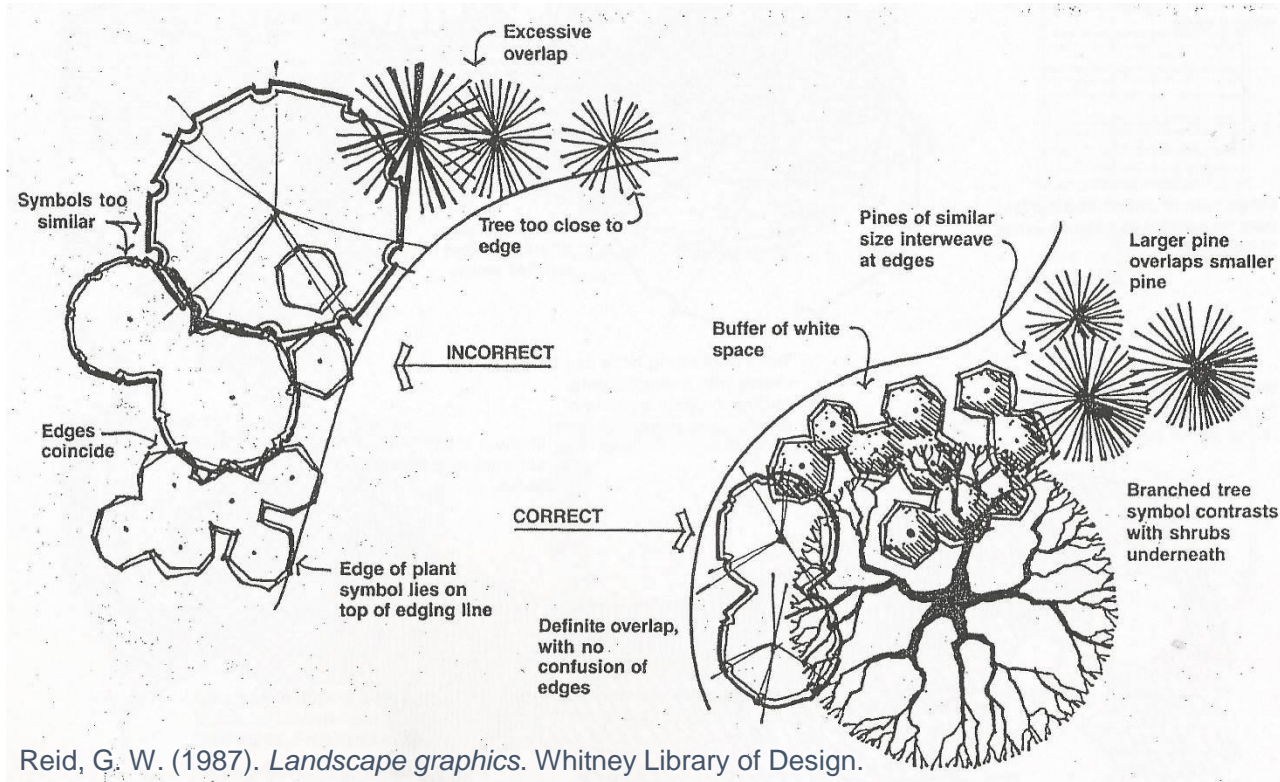
ADD GROUND
LINE AND GRASS

STEP 4

RENDER IT.
SHADOW IS ON
LEFT SIDE.
ADD SIMPLE
LINES

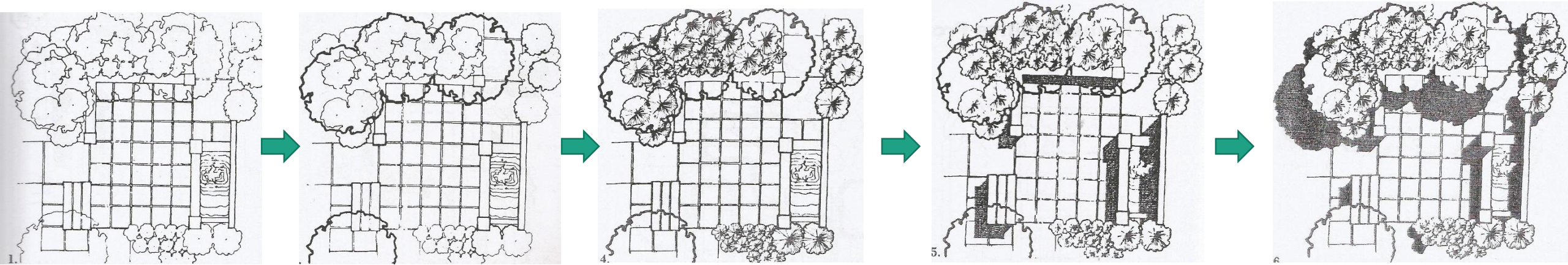


BİTKİ GÖSTERİMLERİ



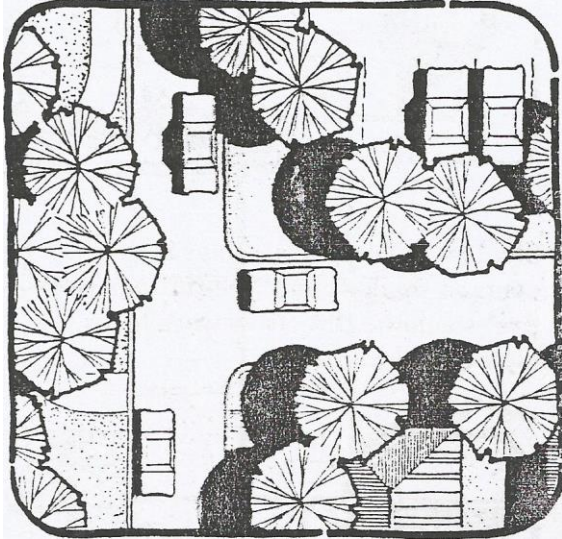
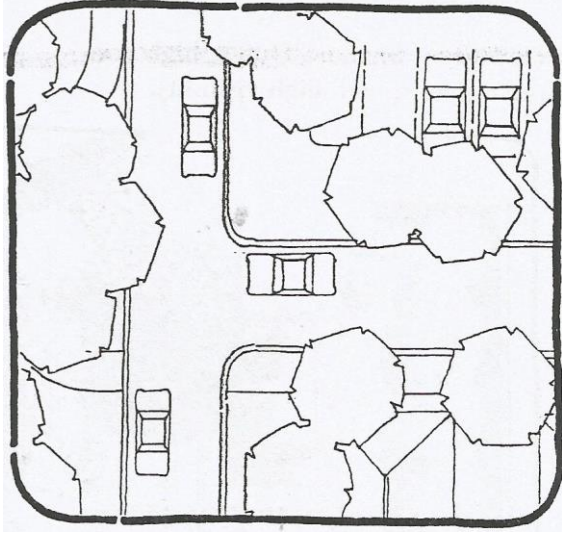
GÖLGELENDİRME

Plan üzerindeki her bir ögenin gün içerisinde düşürdüğü gölge belirtilir. Özellikle bitkisel peyzaj tasarımının belirleyici faktörlerinden olan gölge durumu böylece plan üzerinde sınırlarıyla belirlenmiş olur. Ayrıca gölge verme, planın derinliğini arttıracak ve plan okumayı kolaylaştıracaktır. Dolgu ya da tarama şeklinde gösterilebilir.

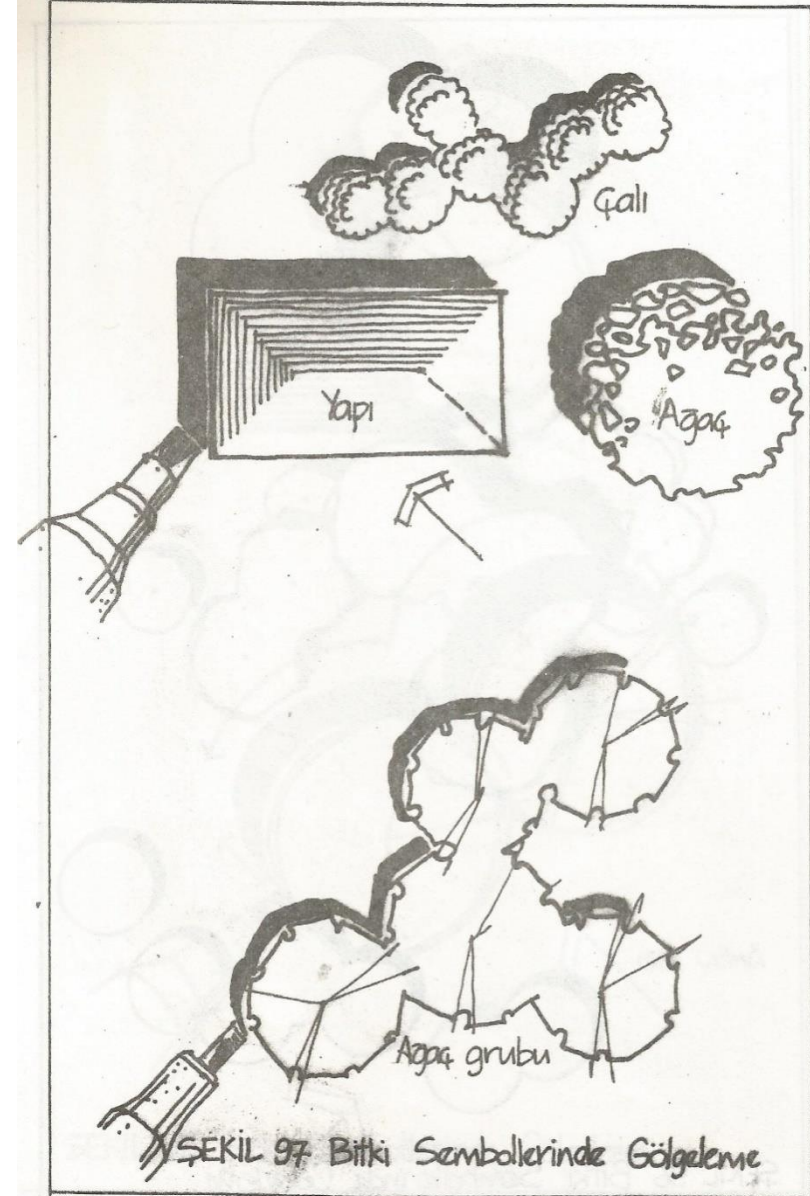


Wester, L. M. (1990). *Design communication for landscape architects*. Van Nostrand Reinhold Company.

GÖLGELENDİRME



Wester, L. M. (1990). *Design communication for landscape architects*. Van Nostrand Reinhold Company.



Uzun, G. (1994). *Çizim Tekniği*, Ç.Ü. Ziraat Fakültesi Ders Kitapları. 156s., Adana.