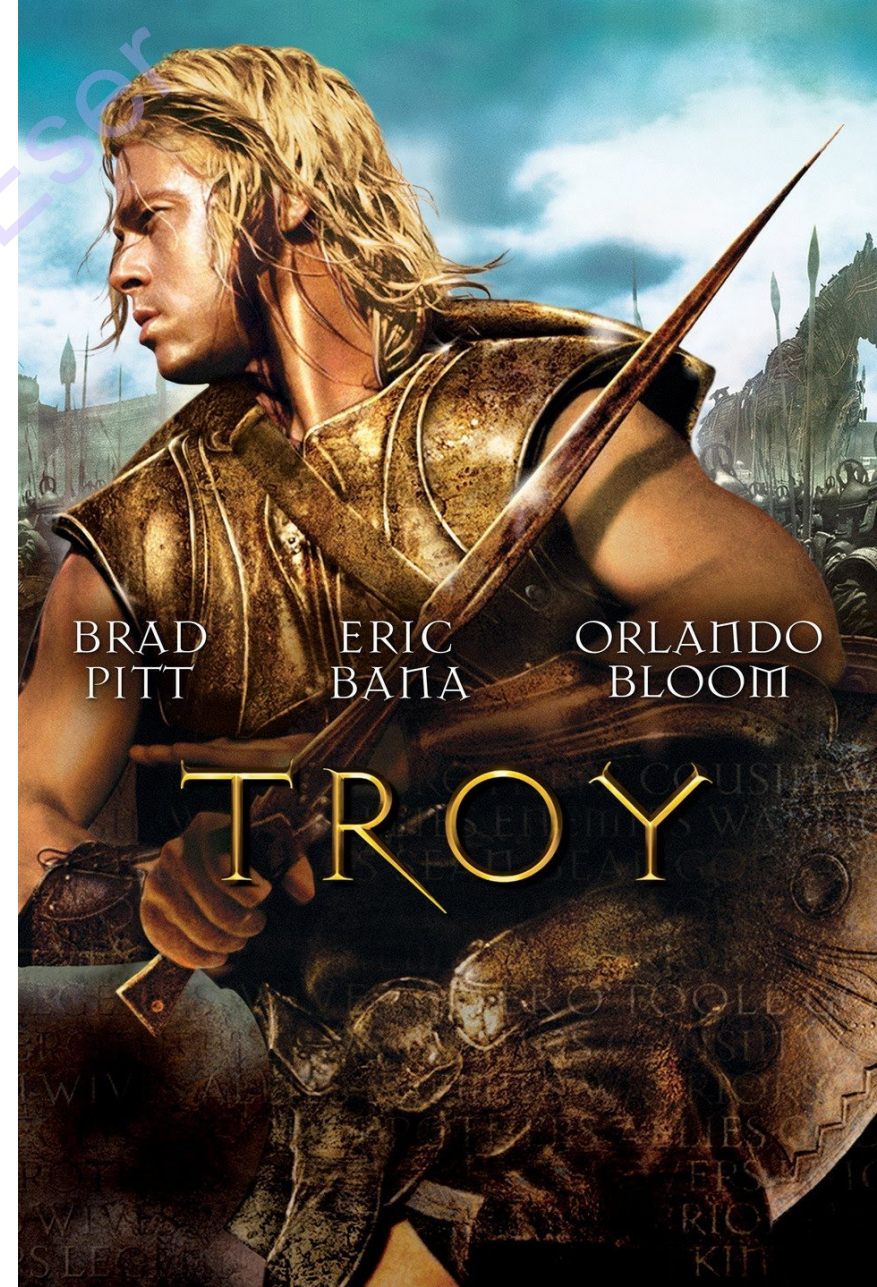
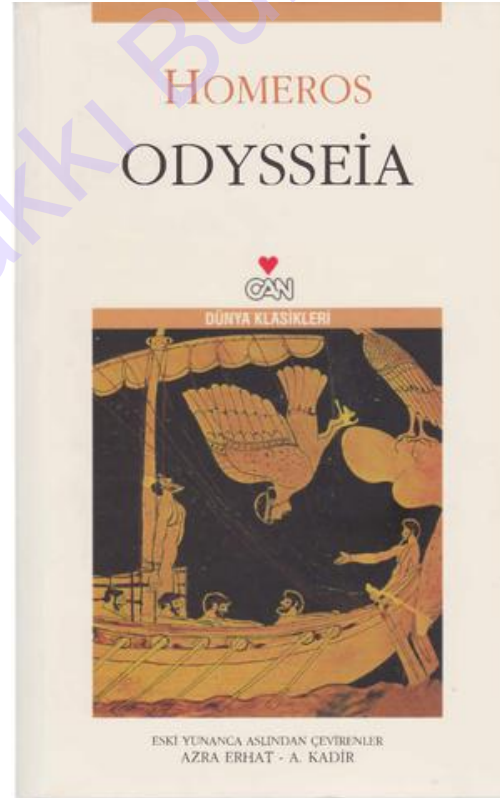
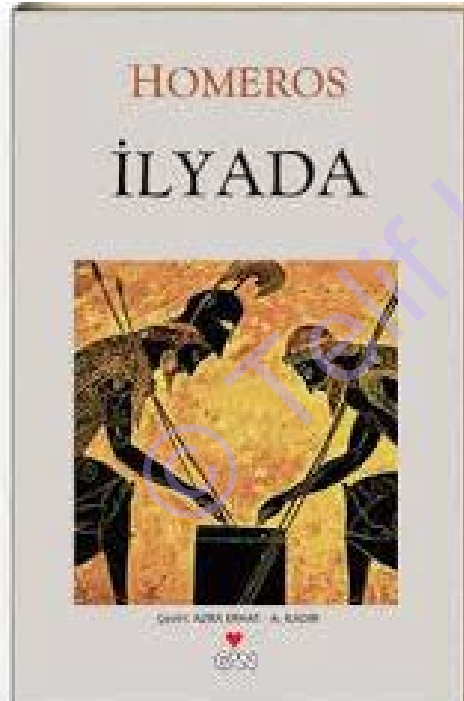
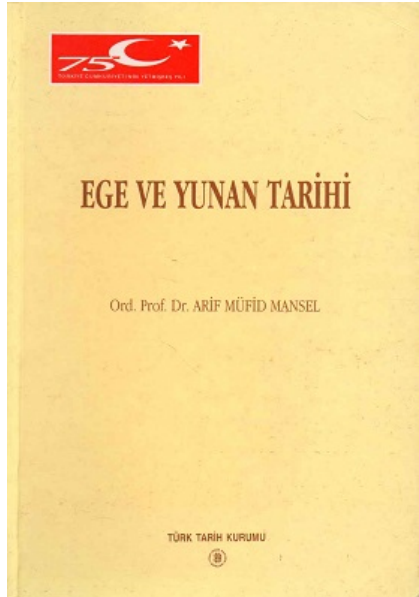


Geç Tunç Çağı'nda Batı Anadolu Arkeolojisi

© Telif Hakkı Etkin Eser

Genel Okuma&izleme

- Ord. Prof. Dr. Arif Müfid Mansel, 1999, Ege ve Yunan Tarihi, Türk Tarih Kurumu Basımevi, Ankara: 59-92.
- Homeros, İlyada.
- Homeros, Odeseus.
- Troy filmi, (2004).



Haftalık Ders Programı

1. Genel giriş, terminoloji, haftalık program vs.
2. Geç Tunç Çağı Batı Anadolu coğrafyası, arkeolojisi ve kronolojisi
3. Geç Tunç Çağı'nda Troya
5. Geç Tunç Çağı'nda Beşiktepe
6. Geç Tunç Çağı'nda Panaztepe
7. Geç Tunç Çağı'nda Liman Tepe
8. Geç Tunç Çağı'nda Çeşme Bağlararası, Bademgediği Tepe
9. Geç Tunç Çağı'nda Efes, Milet
10. Geç Tunç Çağı'nda Çine-Tepecik Höyüğü, İasos, Milas-Pilavtepe
11. Geç Tunç Çağı'nda Müskebi ve Kadıkalesi
12. Batı Anadolu'da Miken etkinliği
13. Mikenai ve Tholos mezarları
14. Batı Anadolu'da Miken mezarları, Miken-Hitit ilişkileri
15. Vize
16. final



Dersin Amacı

- Ge Tun ađında bir taraftan Miken Dnyası diđer taraftan Orta Anadolu ve evresindeki Hitit Dnyası arasında kalan Batı Anadolu'nun arkeolojisinin anlaşılmasını sađlamak.
- Bu blgedeki Miken kltr etkileriyle beraber, yerel kltrler ve Hitit etkilerinin deđerlendirilerek blgenin kltrel yapısı ve kltrel iliřkilerinin ortaya konulması hedeflenmektedir.
- Bu dnemde Batı Anadolu'daki yerleřimler ve mezarlık alanları ve burada ele geen buluntuların deđerlendirilerek blgenin kltrel yapısının anlaşılması amalanmıřtır.



Dersin Öğrenme Kazanımları

- 1) Geç Tunç Çağı Batı Anadolu arkeolojisi üzerine bilgi sahibi olur.
- 2) Geç Tunç Çağı'nda Batı Anadolu'da Miken etkili veya doğrudan ithal buluntular ve mezarlıklar hakkında bilgi sahibi olarak Anadolu-Miken ilişkilerinin mahiyetini öğrenir.
- 3) Anadolu'daki Miken eserlerinin tipoloji, kronoloji ve dağılımları hakkında bilgi sahibi olur.
- 4) Geç Tunç Çağı Anadolu siyasi yapısı çerçevesinde Hitit-Miken ilişkileri hakkında bilgi sahibi olur.
- 5) Hammadde ve ithal eserler aracılığıyla Anadolu-Ege arasındaki ticaretin işleyişi ve kültürel etkileri hakkında bilgi sahibi olur.
- 6) Geç Tunç Çağı Batı Anadolu halkları ve komşuları Mikenler hakkında bilgi sahibi olur.

Kaynaklar ve Ders Notları

- Her dersin sonunda o haftanın konusu ile ilgili kaynakça sunumun sonunda yer alacaktır.
- Ders notları pdf olarak açık-arşive haftalık ders anlatıldıkça yüklenecektir.
- Ders kapsamında Covid-19 sebebiyle ulaşılması zor olan ve okumanız gereken bazı önemli kaynaklar pdf olarak e.kampus ders alanına kaynak olarak yüklenecektir.

Dersin Deęerlendirmesi ve Haftalık Ders Süresi

Ara sınav 1 adet

Final Sınavı 1 adet

Mini ödev 2 adet:

1. ödev: Geç Tunç Çaęı yerleşim&Mezarlıkları: Yer adı, konumu harita gösterip kısa kazı tarihçesi yazılacak, 5 puan Ara Sınava
2. ödev: Anadolu'da Miken kültürü izleri: Miken buluntusu olan yerin adı ve buluntunun detayları, 10 puan Final Sınavına

Ders süresi; Ulusal 2 saat/krediye sahip olduęu için üniversite senatosunca 40 dakika olarak belirlenmiştir.

Dersi seçmeyen ancak dinlemek isteyen öğrenciler misafir katılıcı olarak derslere katılabilirler. Bunun için bana mail atan öğrencilere oturum linki göndereceğim, böylece misafir olarak derse katılacaktır.

TERMİNOLOJİ

Ege veya İngilizcede the Aegean neresidir ?

Yunanistan, Makedonya, Trakya, Batı Anadolu sahil kesimi ve adalar, Girit ve Kiklad Adalarını içine alan geniş coğrafya, arkeoloji literatüründe “Ege” olarak bilinmektedir.

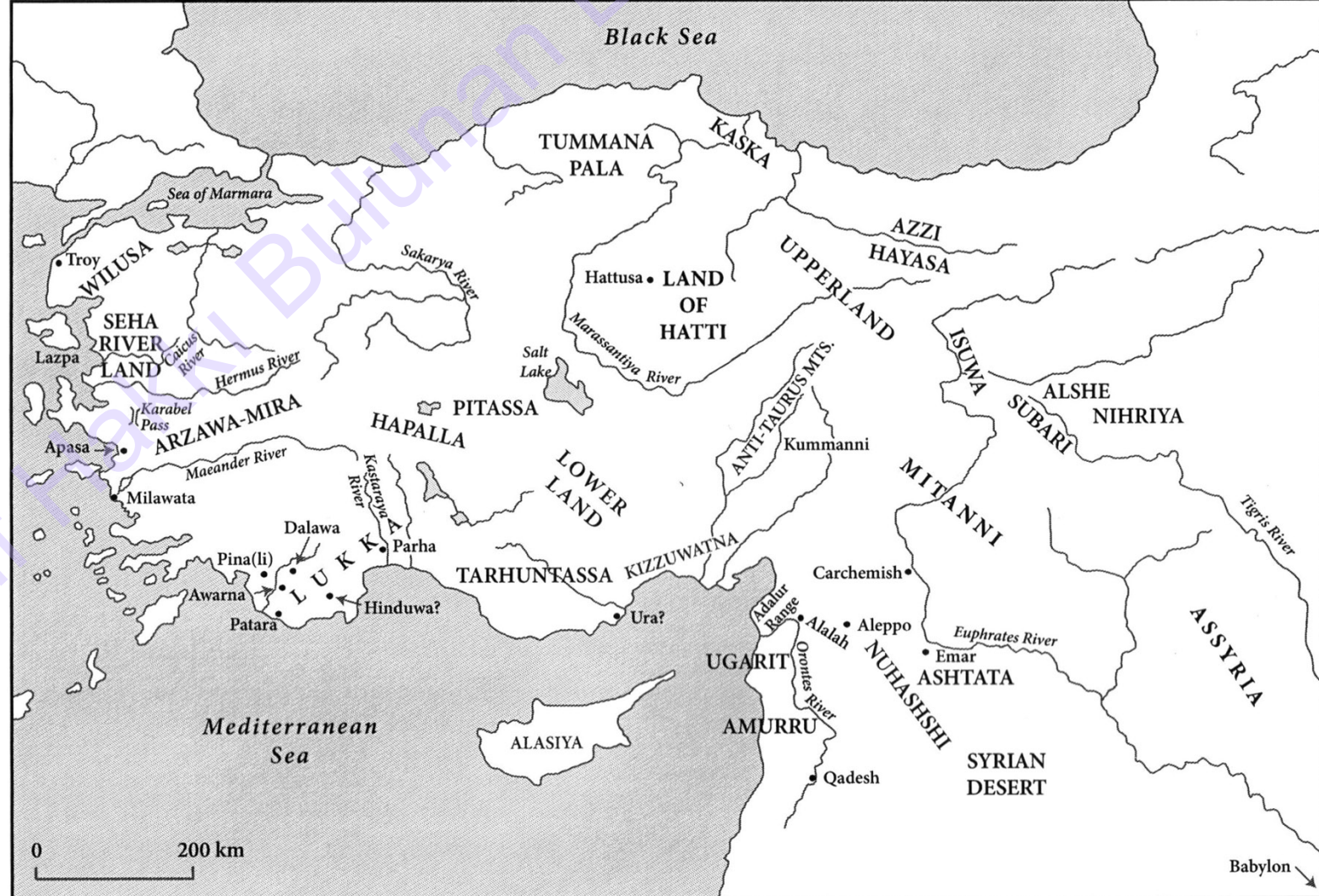


Bu ders kapsamında çalışmada Ege Bölgesi ile karıştırılmaması için “Ege Dünyası” olarak adlandırılan bölge, yukarıda sıralanan söz konusu yerlerin tamamını kapsayan bir terim olarak kullanılmıştır. Yunanistan kültürlerine göndermelerde bulunurken veya buradaki yerleşimlerle çeşitli karşılaştırmalar yaparken Yunanistan için “Kıta Yunanistan” terimi tercih edilmektedir.



Üç tarafı denizlerle çevrili Anadolu; Asya ile Avrupa kıtaları arasında doğu-batı doğrultusunda uzanan konumuyla birbirinden farklı iklim kuşaklarına sahip bölgelerden oluşan bir yarımadadır.

Kültürün oluşumunda hiç şüphesiz Coğrafi çevre koşullarının da etkisi vardır. Ancak Tarih öncesi çağlara doğru gittiğimizde iklim koşulları ve ona bağlı olarak belirlenen bitki örtüsü, su düzeni ve toprak oluşumunun zaman içinde farklılıklar gösterebilen oluşumlar oldukları da unutulmamalıdır.



Dijital Kaynaklardan Faydalanma



*Proxy ayarı ile uzaktan Ankara Üniversitesi Kütüphanesi ve online veri tabanlarına erişim sağlayabilirsiniz. Bununla ilgili kütüphane sayfasındaki link: <http://bid.ankara.edu.tr/proxy/>

Rosetta stone : Dil öğrenme veri tabanı

Turcademy: Tam metin Türkçe önemli yayınevlerinin kitapları mevcut.

Videobu: Video eğitimler ile Excel, Power Point, Office nasıl kullanılır öğretiyor.

Hiper kitap: Türkçe veritabanı tam metin kitaplar.

*Academia, researchgate vb. sitelerden kaynak temini.



ANKOS Ulusal Kütüphane Ağı

- ANKOS ağı ile tüm üniversite kütüphaneleri birbirine bağlıdır.
- Hem basılı hem de dijital kaynaklar ANKOS ile tek çatı altında birleştirilmiştir.
- Kendi kütüphanemizde olmayan ancak başka bir kütüphanede olan basılı veya dijital bir kaynağı ANKOS aracılığıyla kütüphane personelimize başvurarak elde edebilirsiniz veya
- Örneğin Denizli'de oturan bir öğrencimiz Pamukkale Üniversitesi kütüphanesine gidebilir ve buradan ANKOS anlaşması çerçevesinde faydalanabilir.

- Eax, udemy, coursera dünya çapında açık ders içerik platformlarıdır. Bu kaynaklardan da çeşitli konularda ders dinlenebilir.



- CC (Creative Commons): Dijital makalelerde yer alan telif hakkı ile ilgili bir lisans seçeneğidir. Pdf veya power pointe eklenebilir. Bir makalede eğer bu işareti görürseniz anlamı «Telif eser atıf yapmak suretiyle kullanılabilir» demektir.
- Detaylı bilgi için bkz.: <http://creativecommons.org.tr/>

