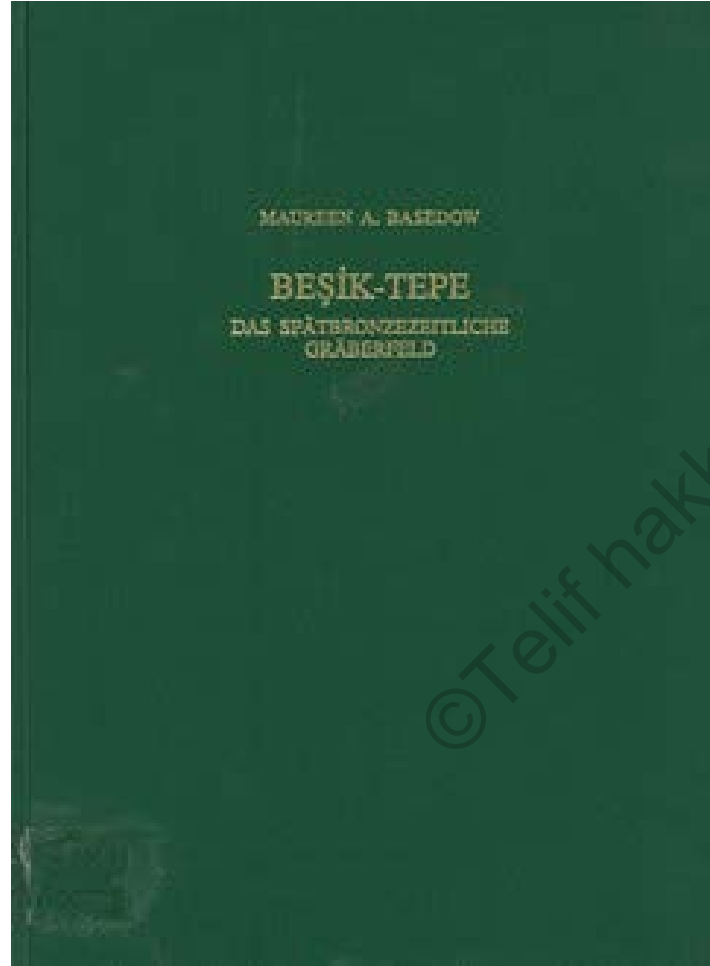


Dr. Öğr. Üyesi Derya Yılmaz

Geç Tunç Çağı'nda Beşik Tepe

©Telif hakkı bulunan eser

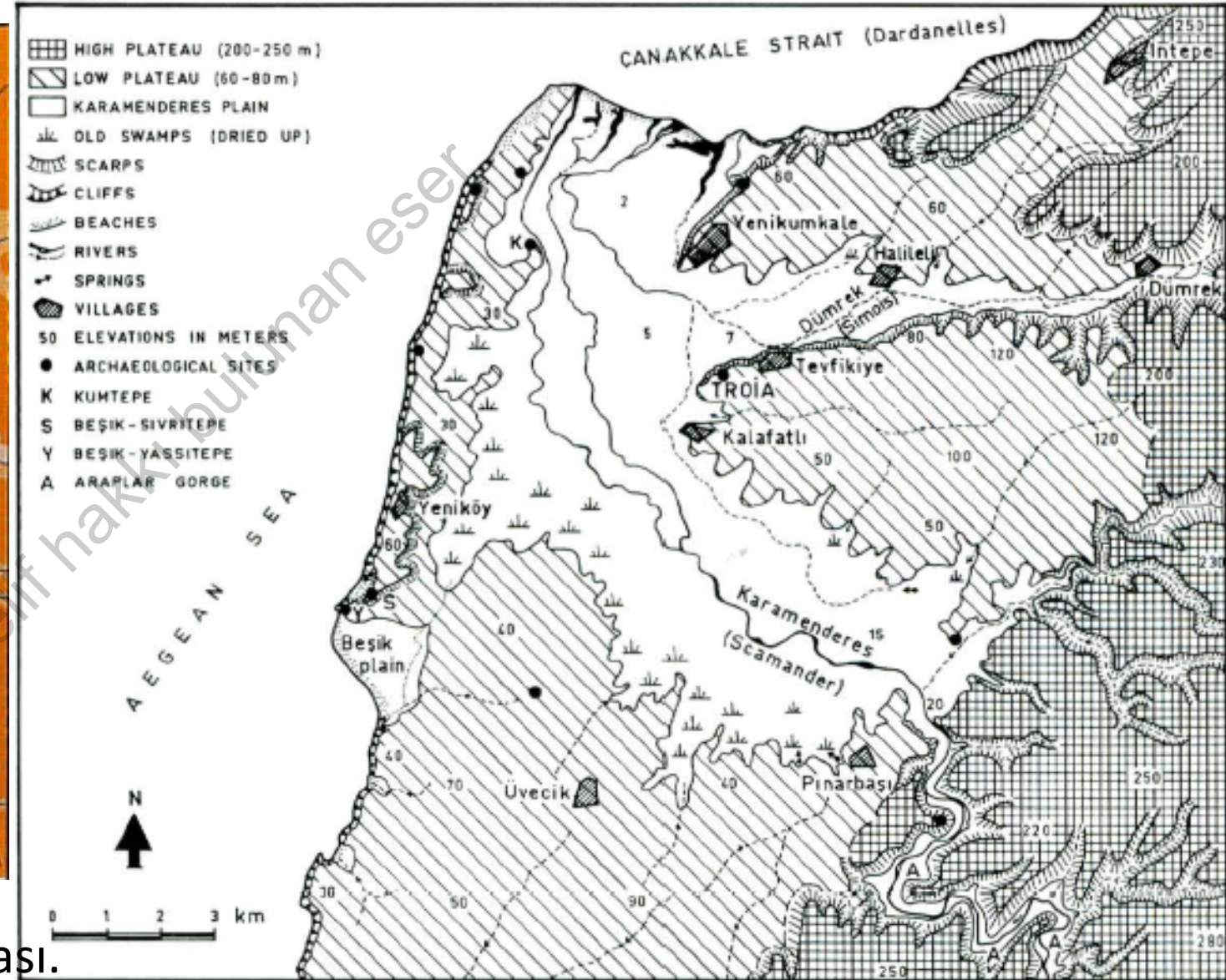
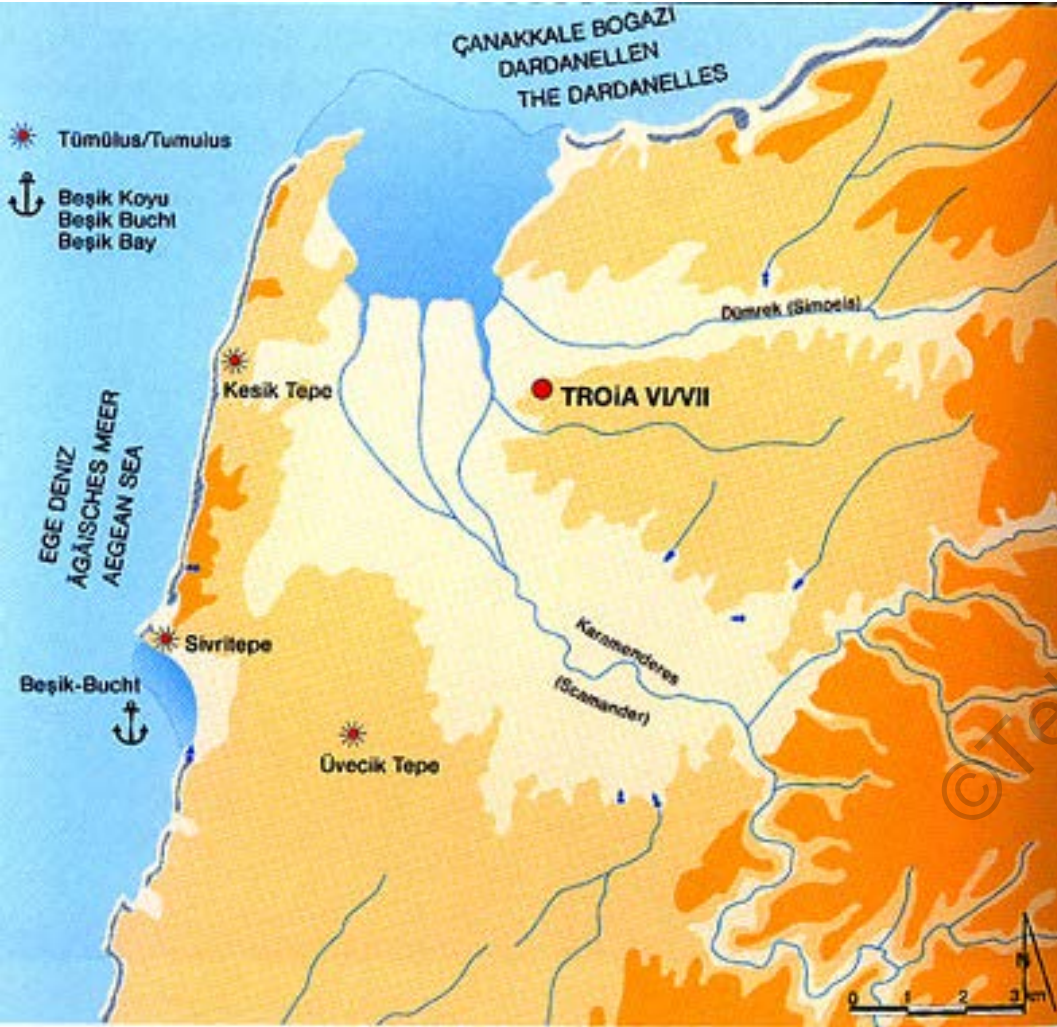
Beşik Tepe Mezarlığı, 1995 Maureen Basedow



Beşik Tepe, Hisarlık'ın 7 km güney-batısında ve Yeniköy köyünün 2 km güneyinde yer almaktadır. Manfred Korfmann bölgeyi 1982–1987'de kazdı. Burun üzerinde ve doğusunda bitişik kıstakta Geç Tunç Çağı yerleşiminin izlerine rastlanmıştır.

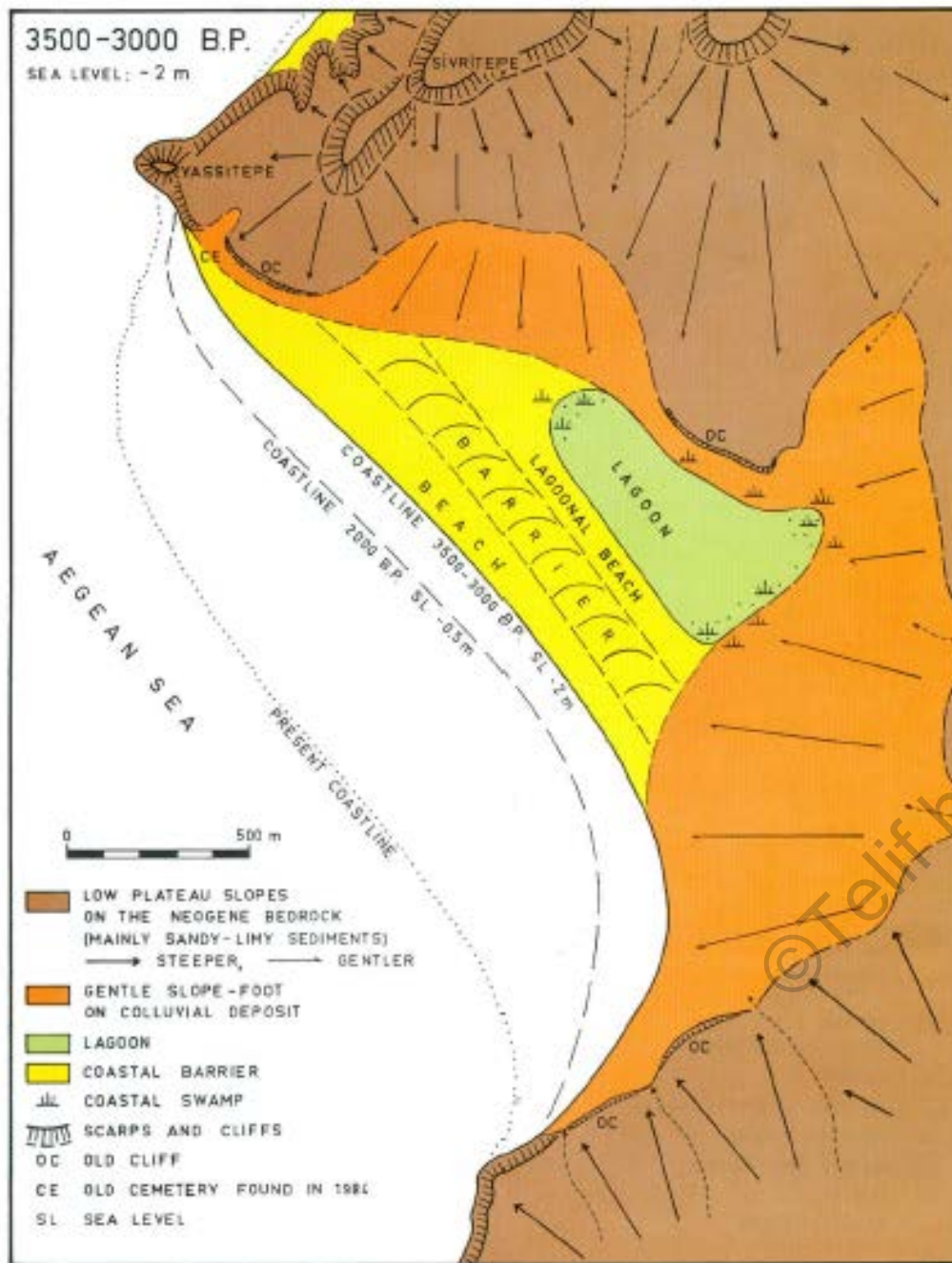


Beşik Körfezi, Troya Savaşı sırasında sakin ve korunaklı bir körfezdi ve fizyografisi Akha gemileri için doğal bir liman olarak elverişliydi.

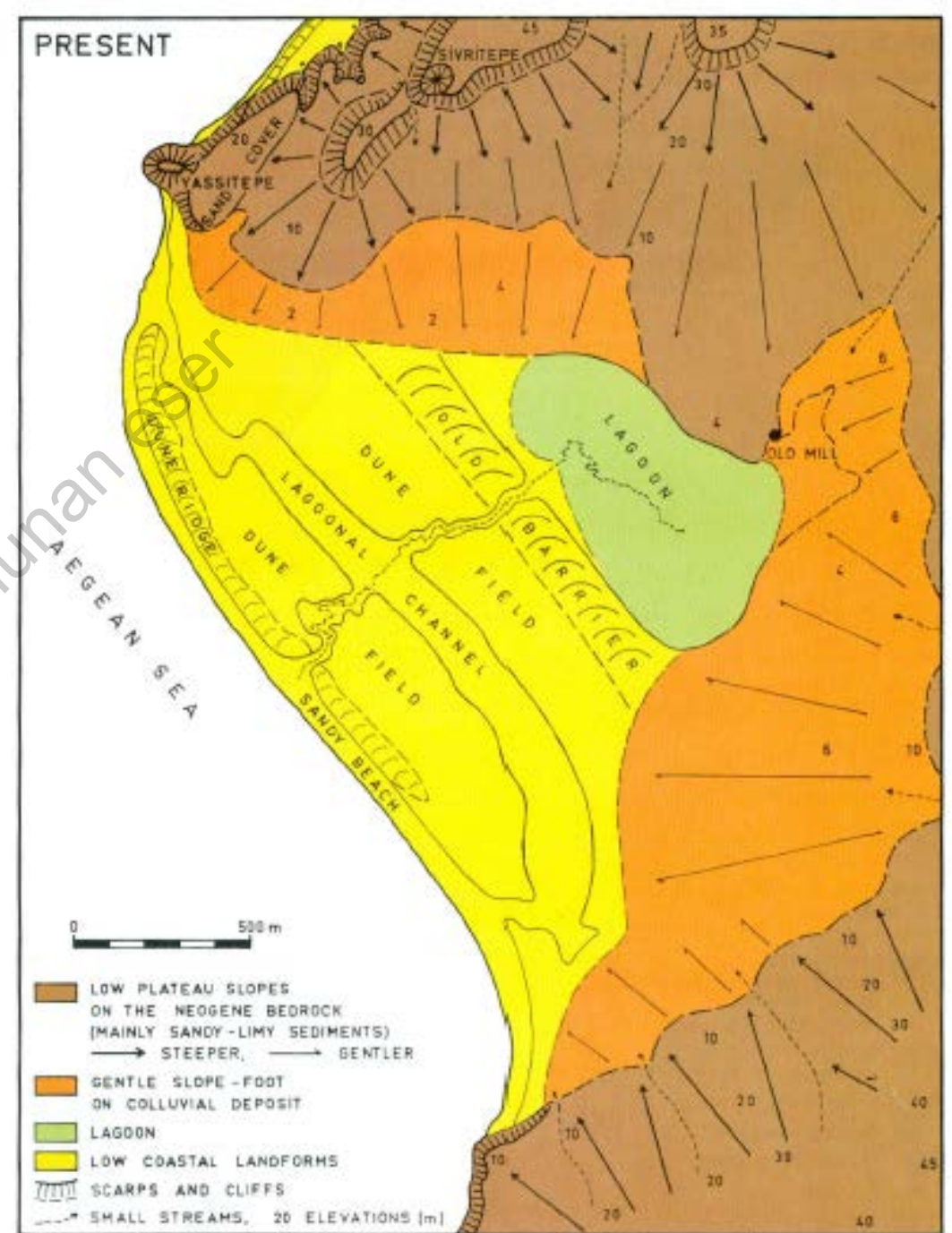


Troya Savaşı zamanında kıyı çizgisi haritası.

Fig. 2 Geomorphological outlines of the Troia area and the Beşik plain.



Palaeogeographic reconstruction of the Beşik plain about 3500-3000 years ago when sea level was about 2 m lower than the present. Coastline 2000 years B.P. is included when sea level was about -0.5 m lower than the present.



Geomorphological map of the Beşik plain.

Beşik Tepe Geç Tunç Çağı

- Geç Troya VI'ya ait maddi kültür neredeyse tamamen Anadolu Gri Mallarından oluşmaktadır. Bununla birlikte, boyalı Miken çanak çömlek parçaları da mevcuttu. Yerleşme büyük olasılıkla burundan doğu ve güneydoğudan Beşik mezarlığına doğru uzanıyordu. M.Ö. 13. yüzyıla tarihlenen bu nekropol 100 erkek, kadın ve çocuk mezarından oluşur. Korfmann, öncelikle küpler, bazı sandık mezarlar ve iki mezar evini kazdı ve bunların tümü, genellikle güneydoğu yönünde düzenli bir şekilde sıralanmıştır. Bazı küplerde ve aynı mezar iskeletinde birden fazla gömüt meydana gelir ve ölü yakma birlikte görünebilir.

BEŐIK TEPE MEZARLIĐI

Çanakkale'de Troya'nın 7 km güneybatısındaki Beőik Tepe'de, Yassı Tepe'nin 250 m güneydoğusunda 1984 yılında M. Korfmann başkanlığında yapılan kazılarda ekstramural bir mezarlık saptanmıőtır.



- İnamural mezar
- İnamural mezarlık
- ▲ Extramural mezarlık

ÖLÜ GÖMME GELENEKLERİ

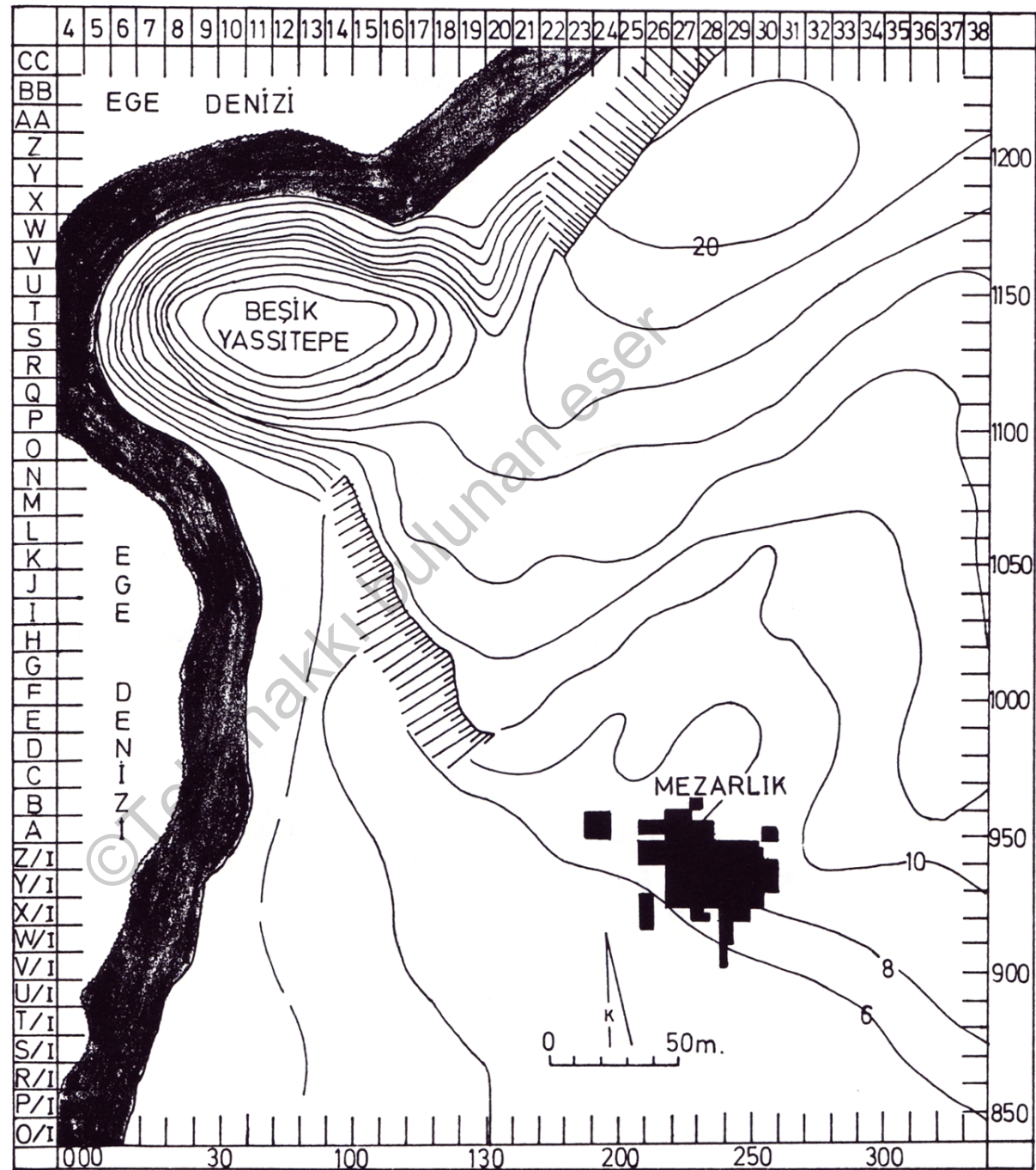
KONUMU: Ekstramural mezarlık alanı

MEZAR TÜRÜ: Etrafı kerpiç çevrili mezar, çömlek mezar/urne, küp mezar, taş sanduka mezar, megaron planlı oda mezar.

GÖMME BİÇİMİ: Küp mezarlarda hoker, sanduka mezarda dorsal

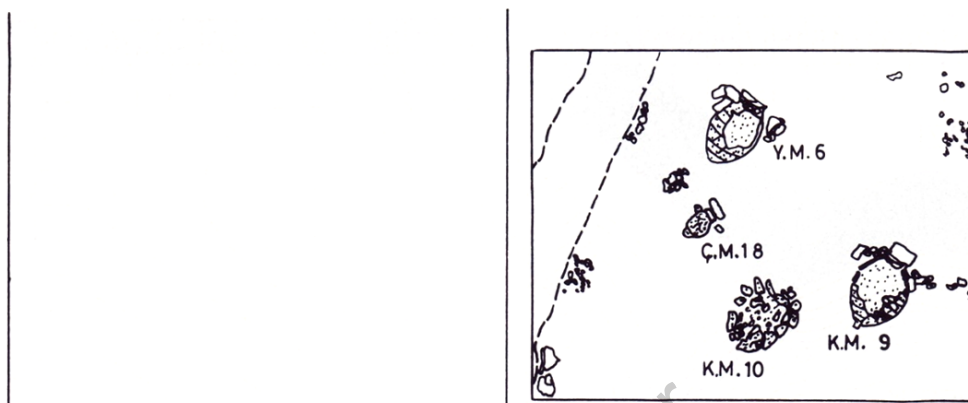
GÖMME TÜRÜ: Yakma ve ceset gömme

Topografik plan

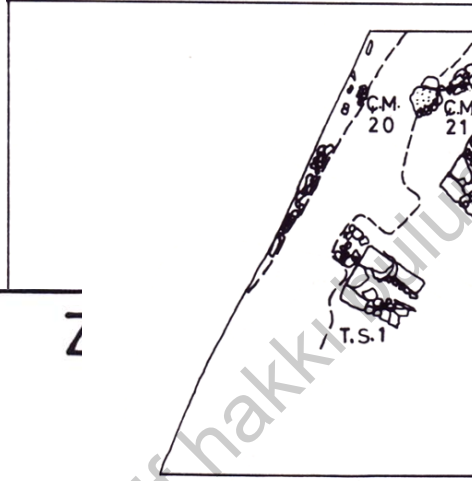


Megaron planlı oda mezar

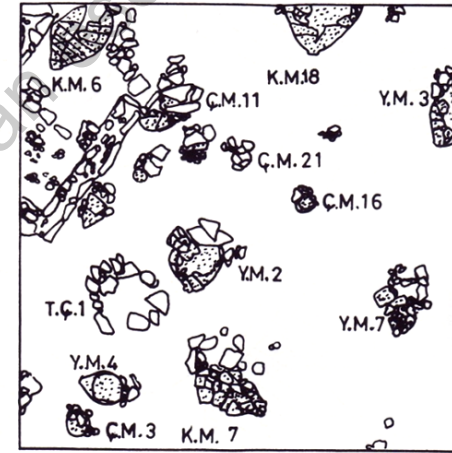
Y.M. = YAKMA MEZAR.
K.M. = KÜP MEZAR.
Ç.M. = ÇÖMLEK MEZAR.
T.S. = TAŞ SANDUKA MEZAR.
T.Ç. = TAŞ ÇEVİRİK.
K.Ç.M. = KERPIÇ ÇEVİRİLİ MEZAR.



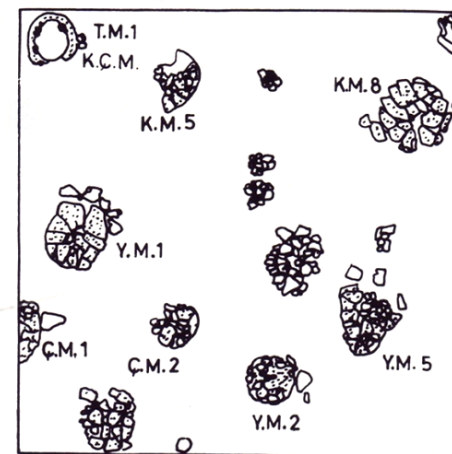
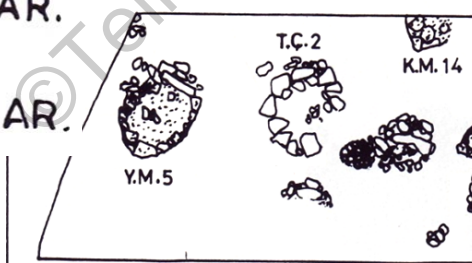
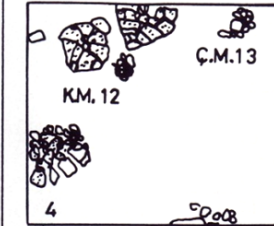
30



29



28



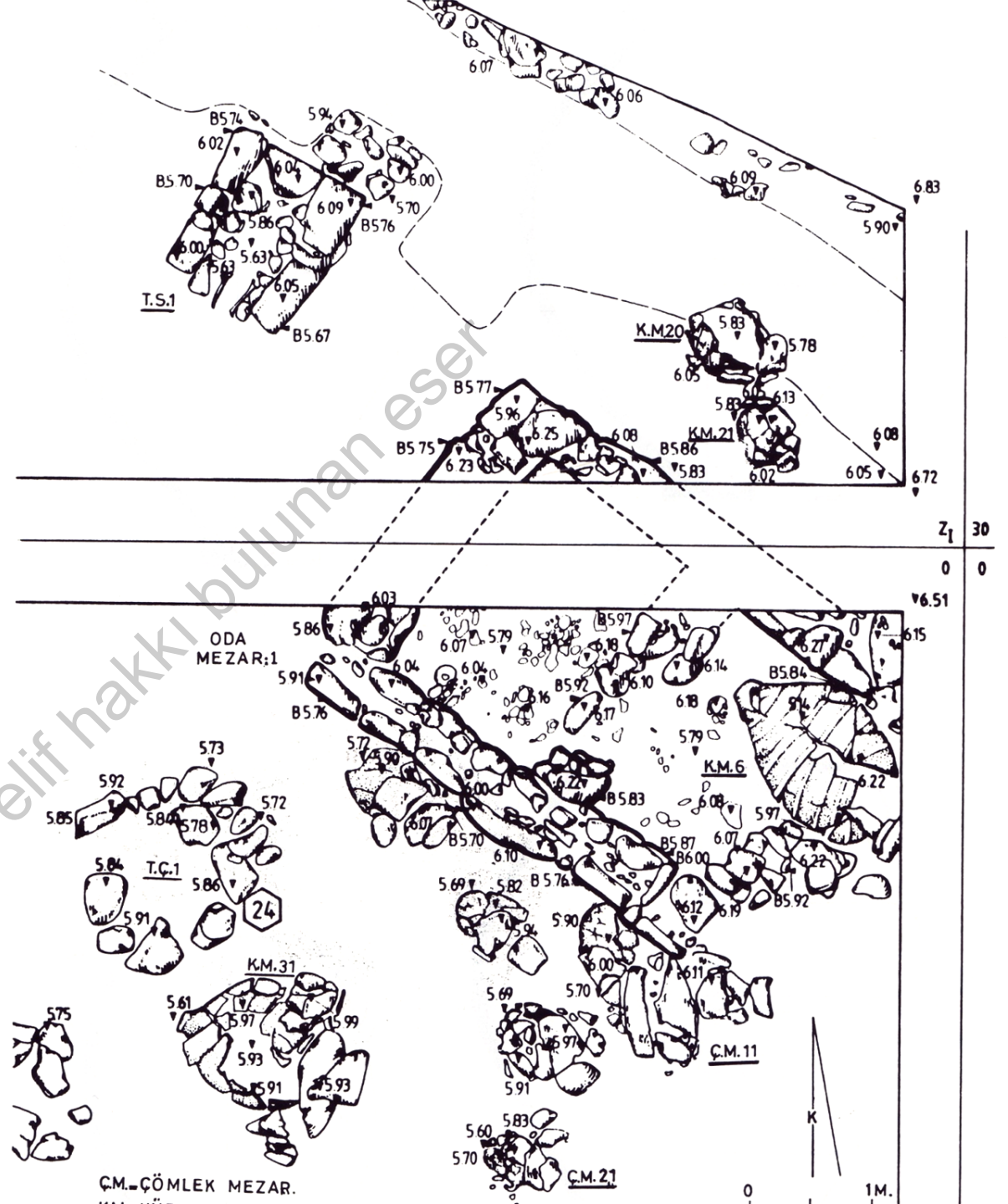
Megaron planlı oda mezar

Ç.M.=ÇÖMLEK MEZAR.

K.M.=KÜP MEZAR.

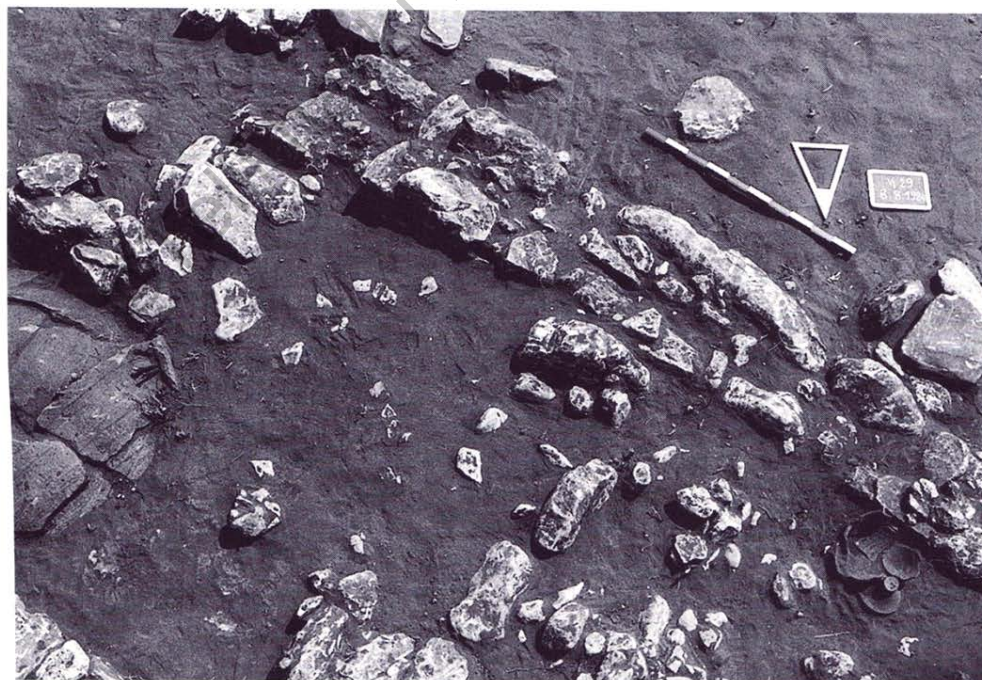
T.S.=TAS SANDUKA MEZAR

T.Ç.=TAŞ ÇEVİRİK.





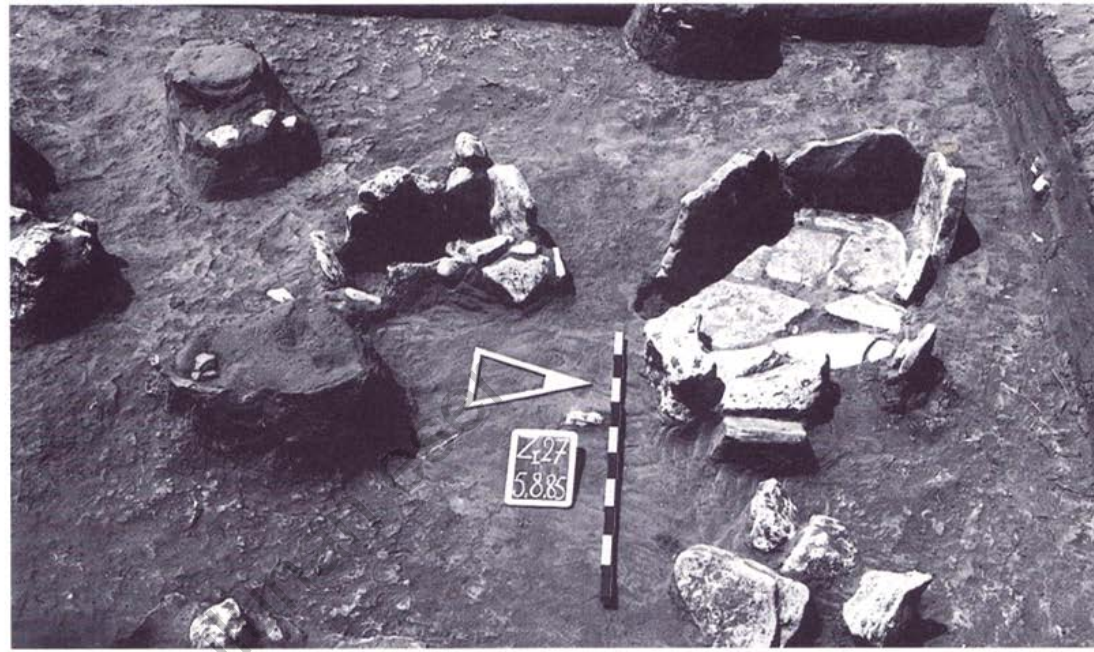
Westraum, Grab 15-West, Boden I



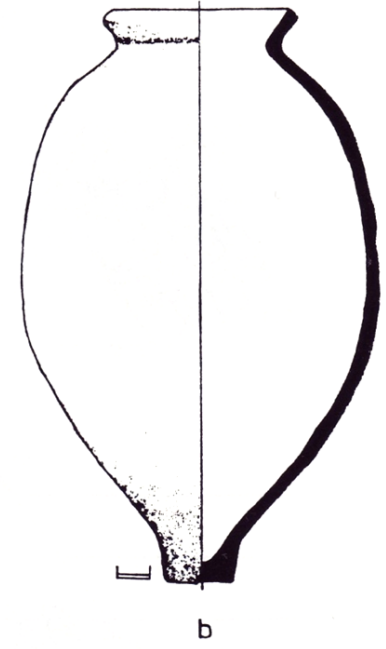
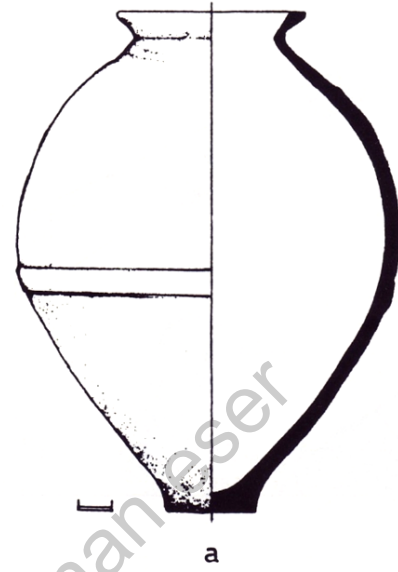
Taş sanduka



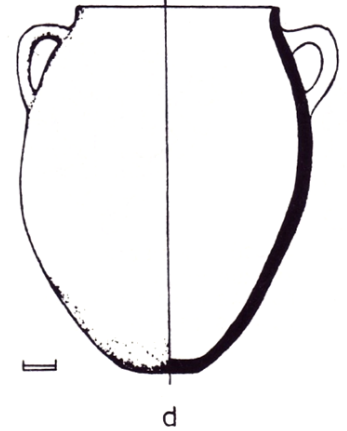
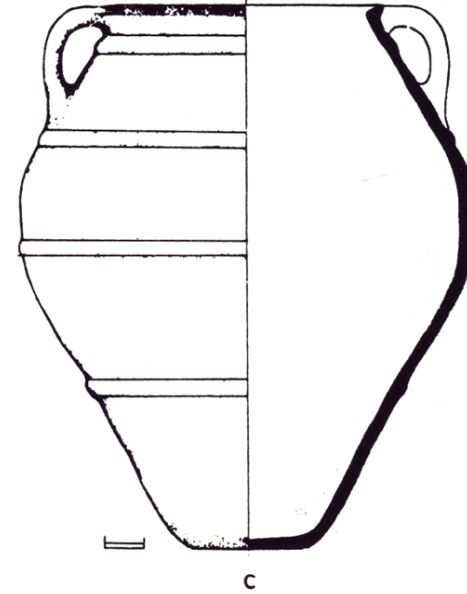
- ve k p mezarlar



Küp mezarlar

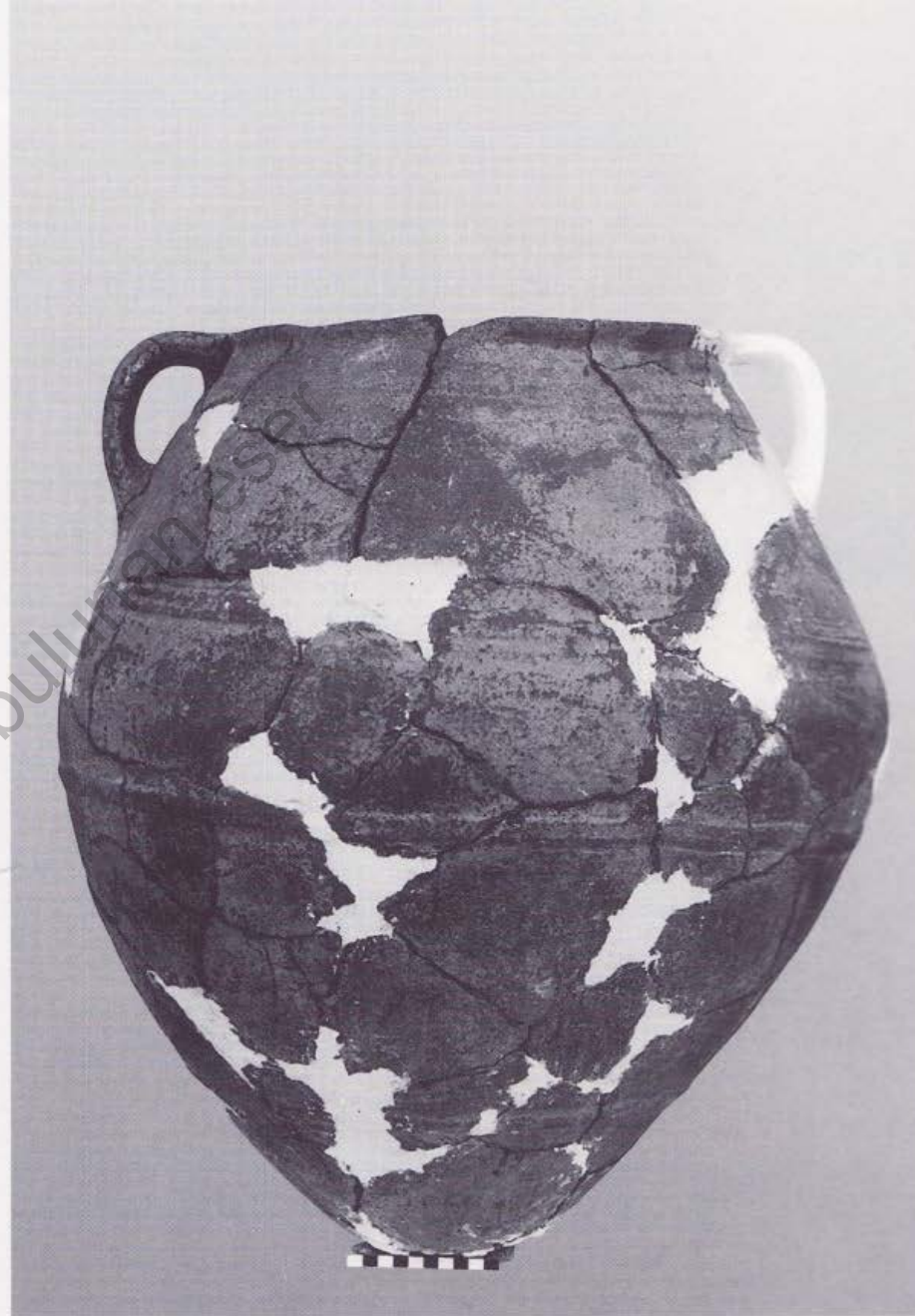


d.Çömlek mezar

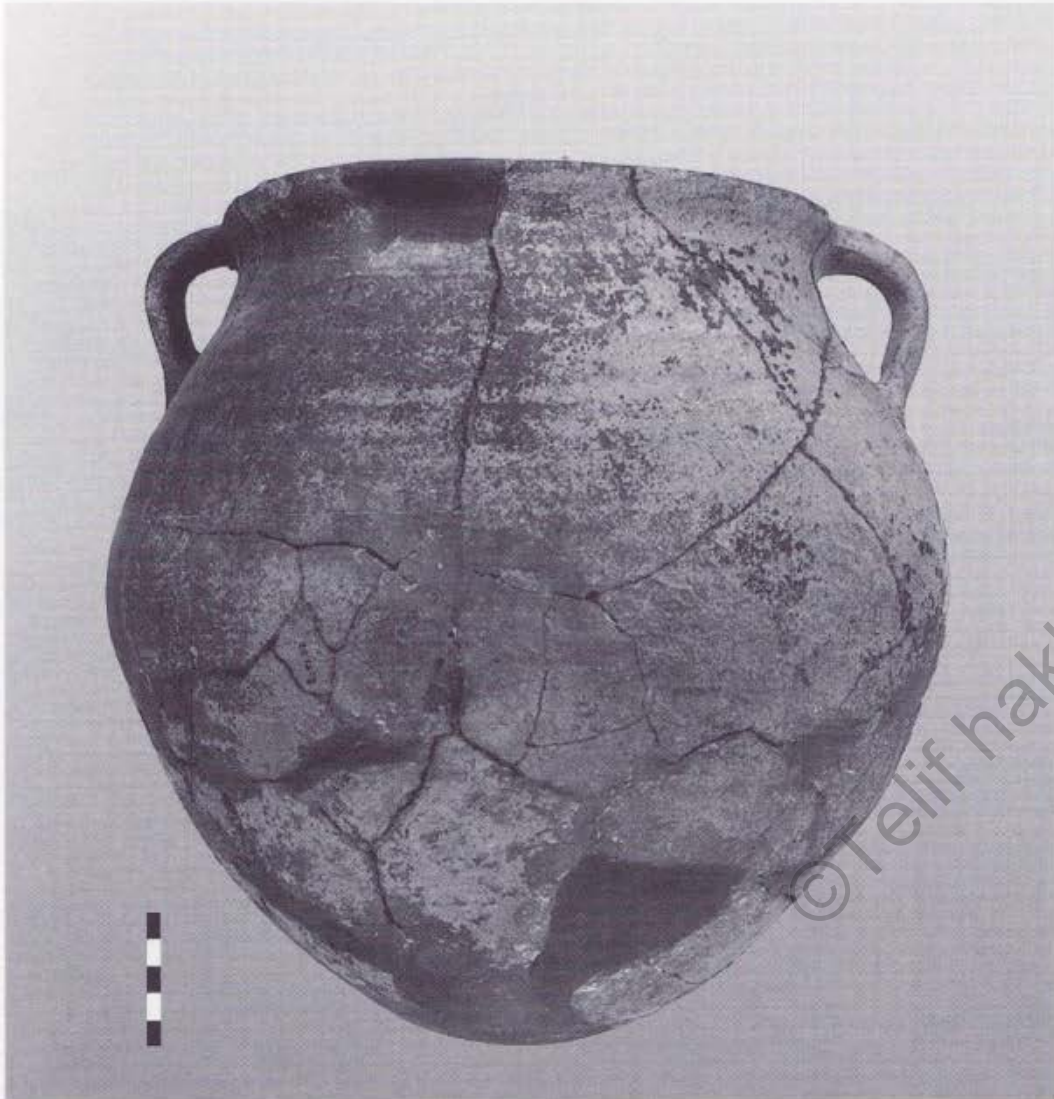




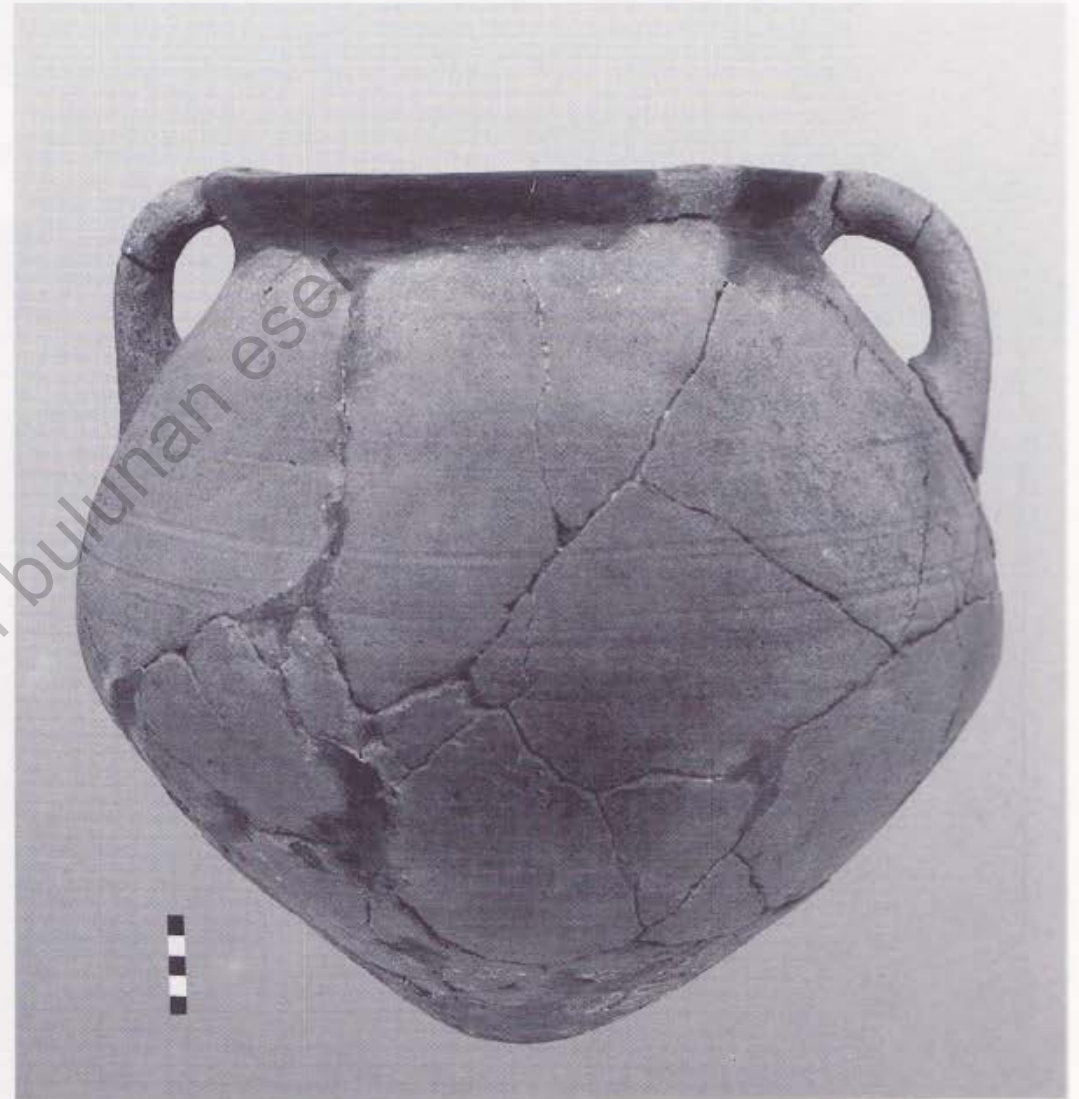
Pithos bzw. Grabtopf 42.1



Pithos bzw. Grabtopf 46.1



Pithos bzw. Grabtopf 47.1



Pithos bzw. Grabtopf 44.1



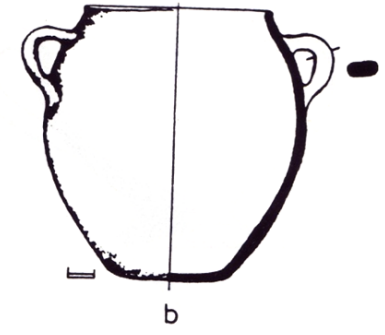
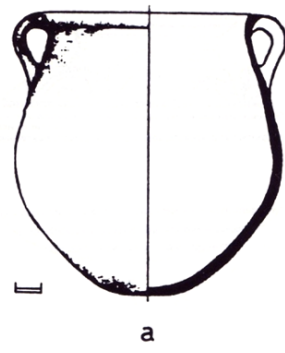
Pithos 15-Ost.1



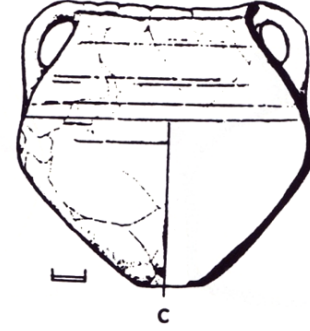
Pithos 39.1



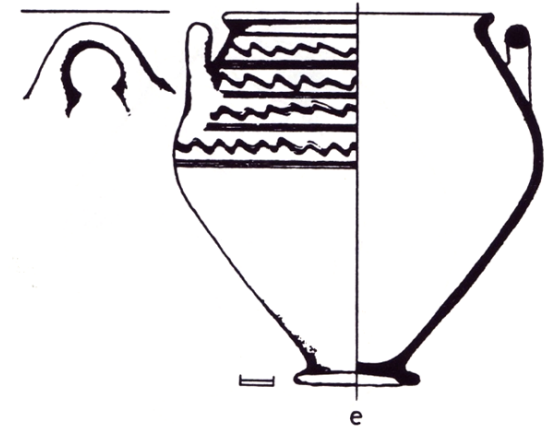
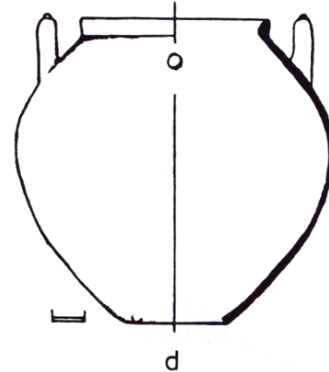
Pithos 111.1



çömlek mezarlar



e.1 nolu megaron
planlı oda
mezardaki urne



BULUNTULAR: mezarlarda yerel nitelikli anak, fincan, testi, meyvelik, kaidesi delik kylix parası, boyalı **Miken rneklerinden** alabastron, pyxis ve anak bulunmuştur.

Altın, frit, akik, kemik ve p.t. boncuklar ele gemiştir. Beş delikli **fayans boncuklar** vardır.

Tun iğneler, kpeler, bilezikler, halhallar bulunan diğerk eşyalardandır. Dğme şeklinde taş, fildişi ya da kemik mhrler, **Miken tipi tun bıak** bulunmuştur. Oda mezarda lyle yakılan bir kılı lyle birlikte eşyanın da yakıldığını gsterir.

Mezar buluntuları

a.Fincan

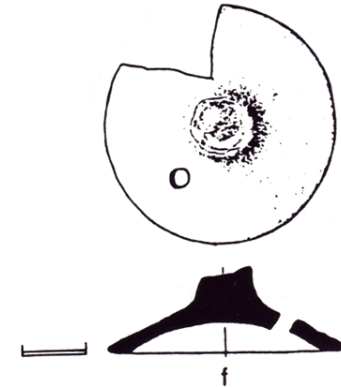
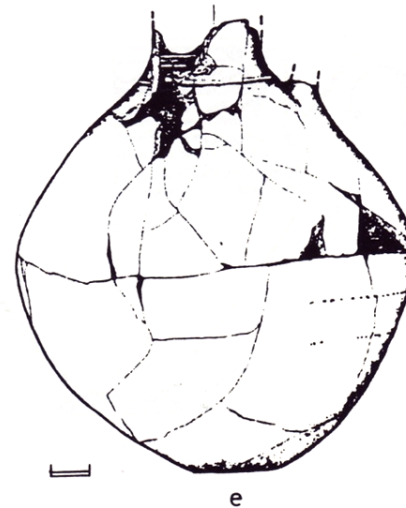
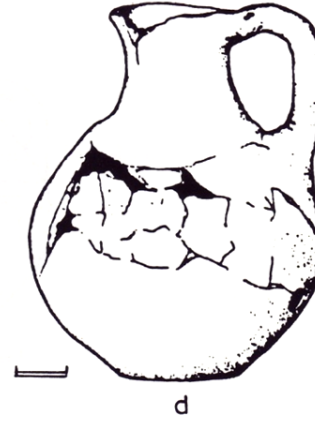
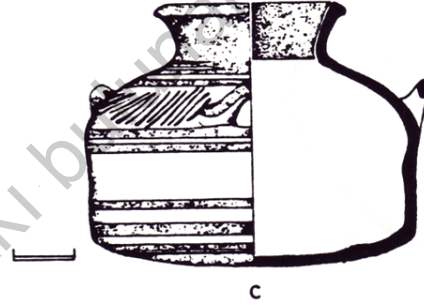
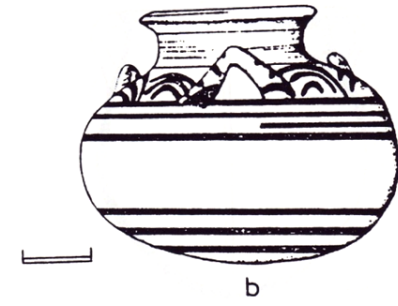
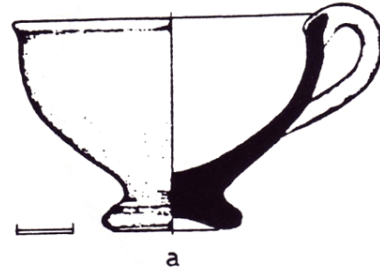
b.Alabastron

c.Pyxis

d.Yuvarlak ağızlı testi

e.Testi

f. Kylix parçası

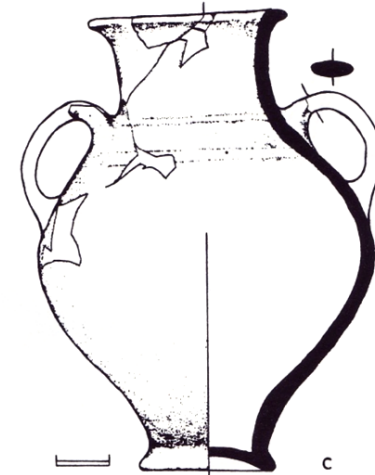
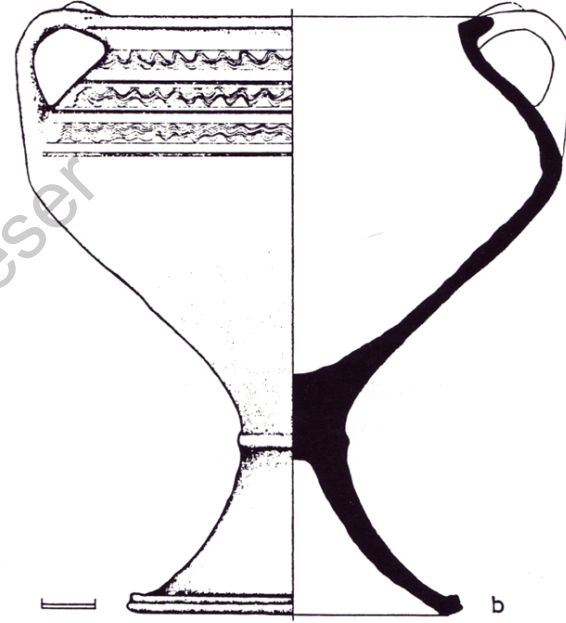
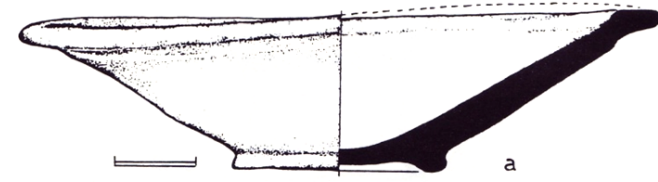


Mezar buluntuları

a.Tabak

b.Meyvelik

c.vazo

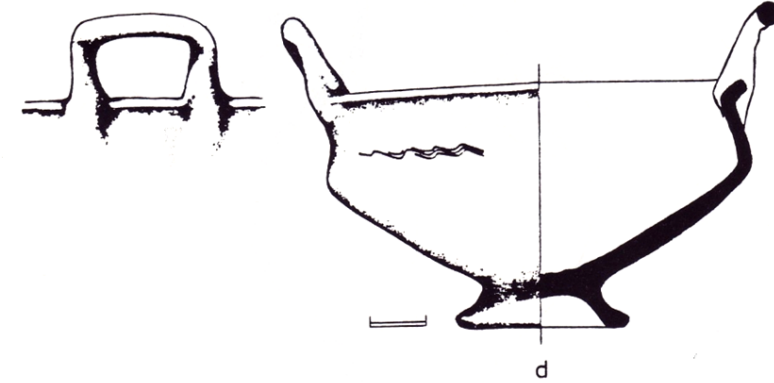
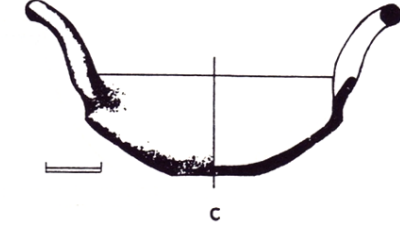
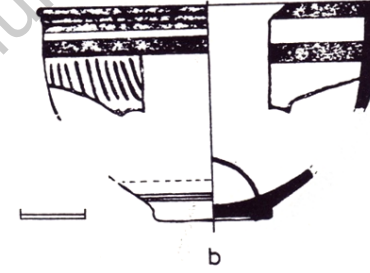
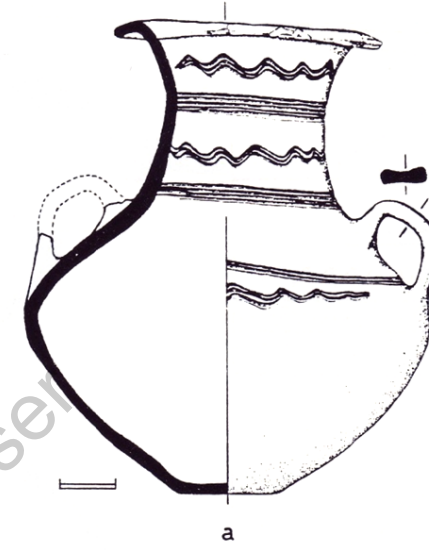


ÖLÇEK: 3 cm.

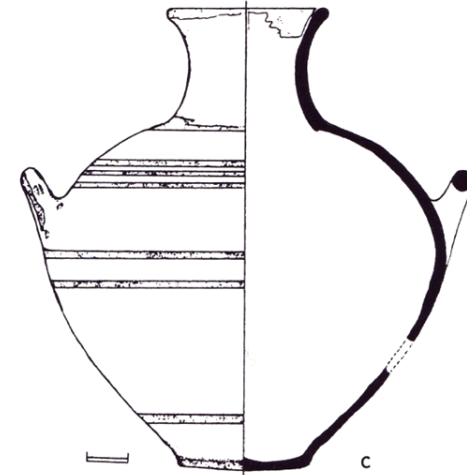
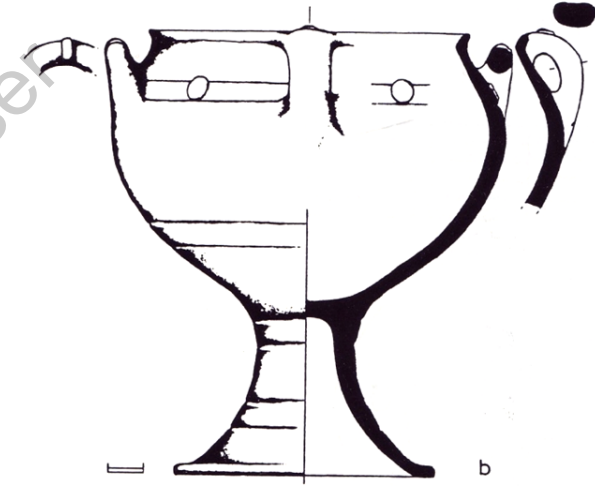
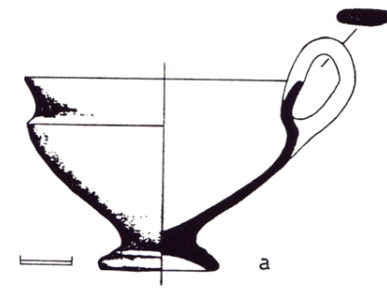
©Telif hakkı bulunan eser

a.Vazo

b.-d. Çanaklar
megaron planlı
oda mezardan



- a.Fincan,
- b.meyvelik, megaron
planlı oda mezardan
- c.vazo

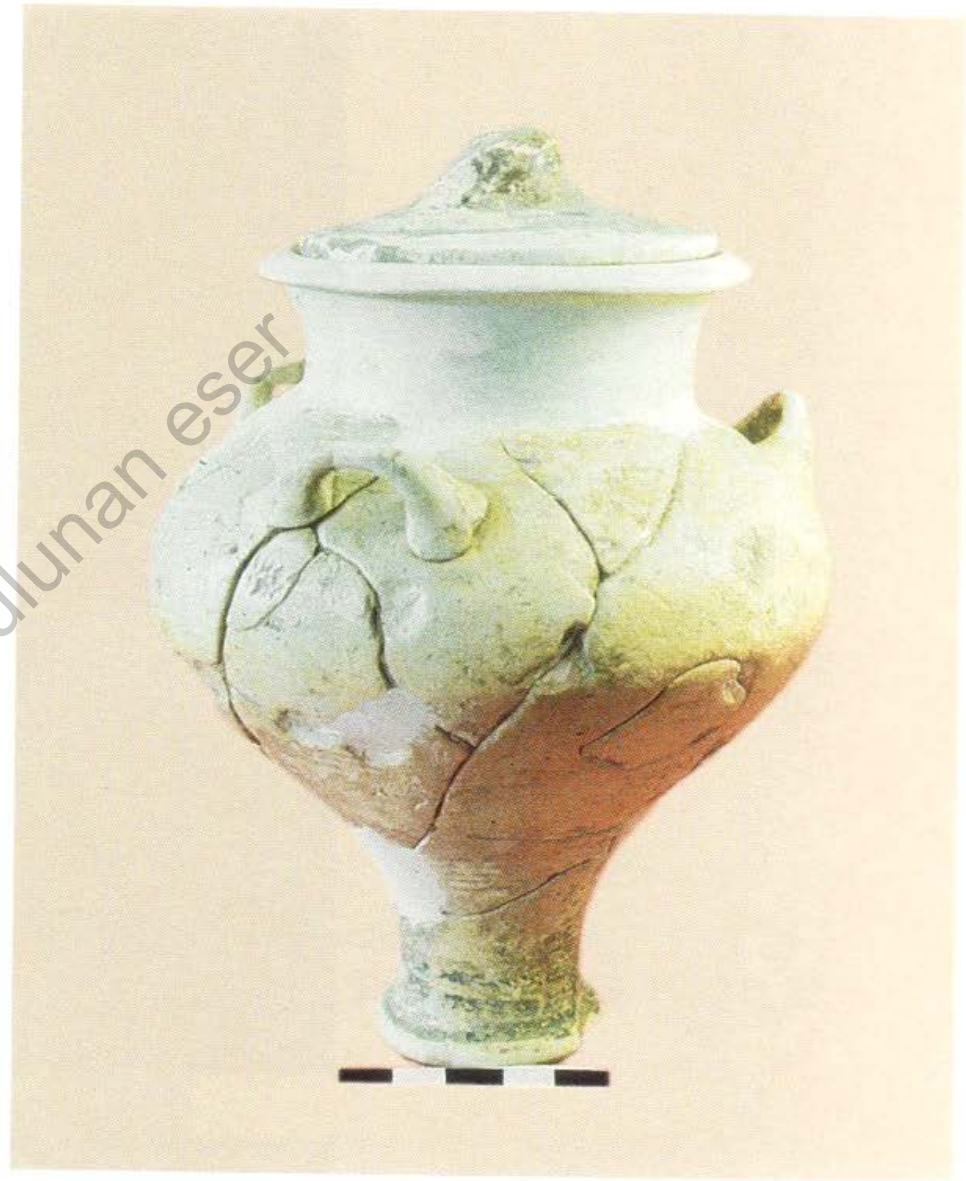


ÖLÇEK: 3cm

©Telif hakkı bulunan eser



Birnenförmige Amphore 68.6



Birnenförmige Amphore 93.4



Birnenförmige Amphore 97.2



Birnenförmige Amphore 94.3



Alabastron 21.3



Alabastron 27.4



Alabastron 68.5

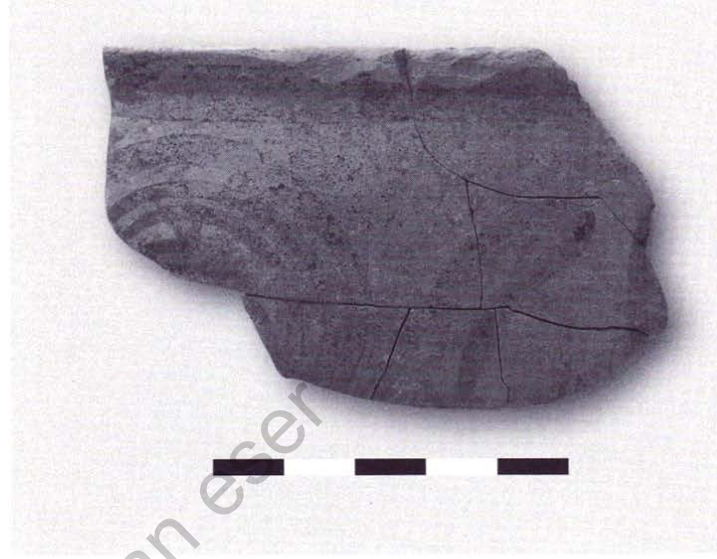


Alabastron 97.4

©Telif hakkı bulunan eser



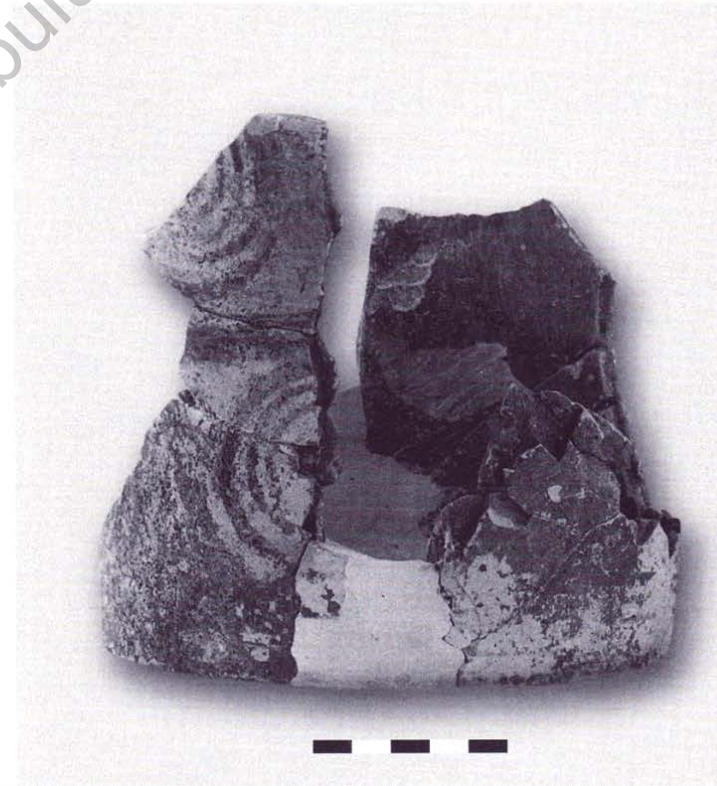
15-West.4



15-West.8



15-Ost.2





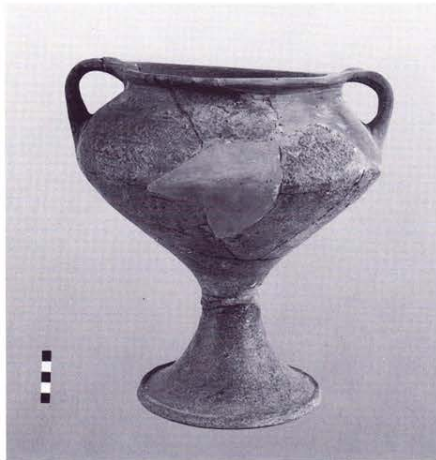
Urne 15-West.1



Halsgefäß 23.4



Halsgefäß 33.3



Fußkrater 15-West.11



Fußkrater 15-West.3



Halsgefäß 27.5



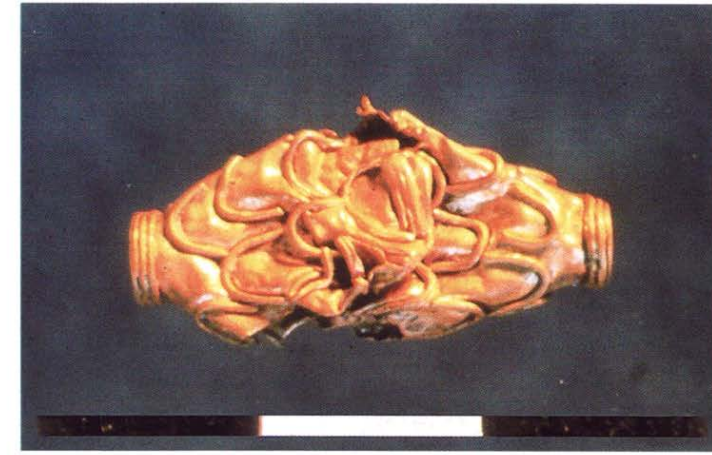
Halsgefäß 57.1

©Teif hakkı bulur

Altın boncuklar,



Goldperle 21.8



Goldanhänger 58.9

Bronz bıçak ve bronz keski



Bronzemesser Y128.7



Bronzemeißel 15-West.19

Erimiş bronz kılıç parçası ve erimiş kaynaşmış bronz bir parça



Verschmolzene Bronze-Schwertreste 15-West.16



Verschmolzene Bronzereste 15-West.17 (f)

Beşik – Tepe mezarlığı
kuyumculuk örnekleri : küresel
akik, fayans ve küçük kil
boncuklar, altın parçalı boncuklar,
fayans ayırıcı boncuklar. Çoğu
Obje 21 nolu küp mezardan gelir.
Not: Kolyelere yapılan düzenleme
arkeolojik temelli bir gözleme
dayalı değildir.





Siegel 15-Ost.7



Siegel 58.10

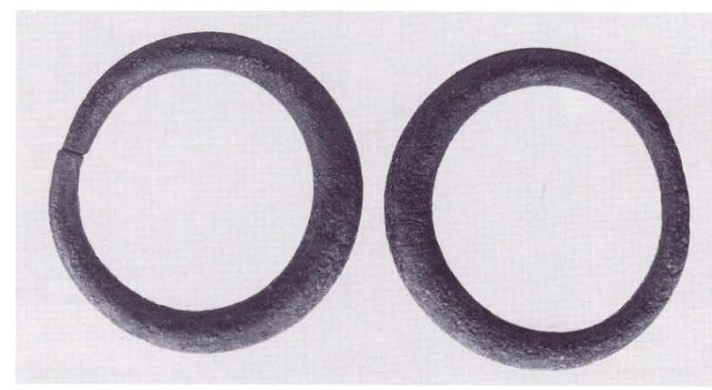


Siegel 58.11



Siegel 58.14

Solda Miken
mühürleri, sağda
bronz halhal ve
bronz halka



Bronze-Fußring 68.9 und 68.10



Fußring 68.10, Detail



Bronzering 58.2

ANTROPOLOJİK ANALİZ: Ceset gömmeler içinde 6 sı erkek, 4 ü kadın, biri genç, ikisi genç-yetişkin, 3 ü yaşlı, 8 i çocuk olmak üzere 25 iskelet incelenmiştir. 12 yakma gömme saptanmıştır. Yakılmış kemik kalıntıları urne veya küplerin dibine konulmuştur. Yakma gömmelerden 2 si erkek, 3 ü genç-yetişkin, 1 i yaşlıdır.

ÖLÜ KÜLTÜ: Bir oda mezarda ele geçen hafif yanmış kılıç ateşle tathir yapıldığını gösterir.

TARİHLENDİRME: M. Korfmann mezarlığı ele geçen buluntulara göre M.Ö. 13. yy a (Troya VI'nın geç evresi VIIa) tarihlenmektedir.

KAYNAKÇA

Akyurt, İ. Metin, 1998, **M.Ö. 2. Binde Anadolu'da Ölü Gömme Adetleri**, TTKY, Ankara.

Basedow, M.A. 2000, **Beşik-Tepe Das Spätbronzezeitliche Gräberfeld**. Studia Troica. Monographien, Band 1. Mainz am Rein.

Kayan, İ., 1991, «Holocene Geomorphic Evolution of the Beşik Plain and Changing Environment of Ancient Man», **Studia Troica** Band 1: s. 79-93.