

Dr. Öğr. Üyesi Derya Yılmaz

Geç Tunç Çağı'nda Panaztepe

© Telif hakkı bu eserin eser.

PANAZTEPE

1982 yılında Manisa Müzesi'ne satın alma yoluyla gelen 28 eser buradaki mezarlık alanından kaçak kazılardan arta kalmıştır. 1982 yılında bir Miken mezarlığından geldiği anlaşılan bir grup eser, Manisa Arkeoloji Müzesi tarafından satın alınmıştır. Yapılan araştırmalar sonucu bu eserlerin İzmir'in Menemen ilçesi sınırlarındaki Panaztepe'de gerçekleştirilen kaçak kazılar sonrasında ele geçirilmiş olduğu anlaşılmıştır.

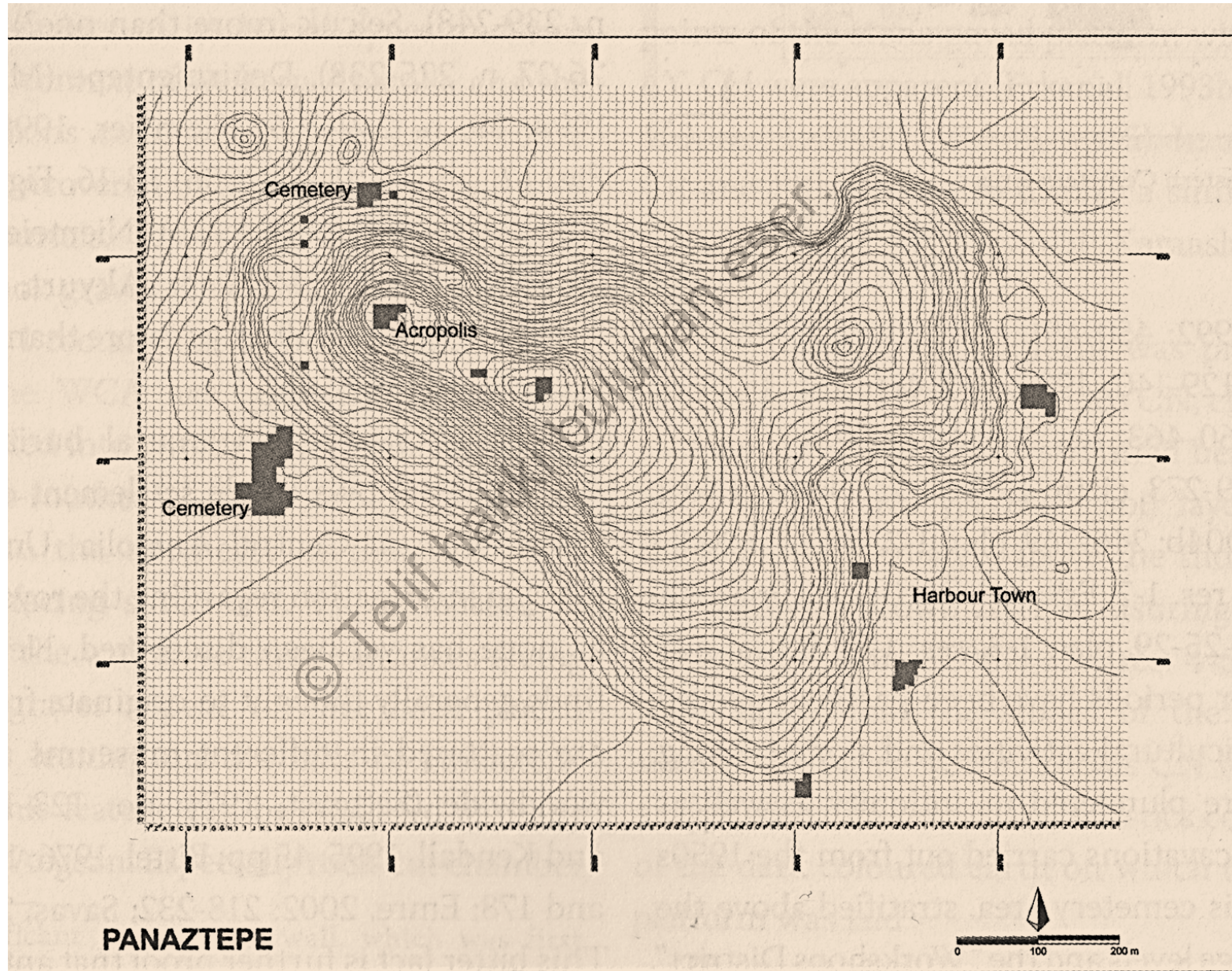
Ardından 1983 yılında bir yüzey araştırması yapılmış ve burada M.Ö. 2 bin yılına ait seramik parçaları ve soyulan mezarlara ait çukurlar bulunmuş, buralardan sökülen çeşitli taşların da etrafa yayıldığı saptanmıştır.

Panaztepe'de 1985-86 yıllarında A.Erkanal ve H. Erkanal başkanlığında yapılan kurtarma kazısında M.Ö. 2. Binin ikinci yarısına tarihlendirilen bir mezarlık açığa çıkartılmıştır.

Panaztepe İzmir ili Menemen İlçesi'nin 13 kilometre batısında, Yeditepeler olarak da anılan kesimin kuzey ucunda, doğal bir tepe ve yamaçların üzerinde yer almaktadır. Gediz Nehri'nin taşıdığı alüvyonlar, Panaztepe ve çevresinin zaman içinde dolmasına yol açmıştır. Bugün kıydan 10 kilometre içeride yer alan tepenin tarih öncesi dönemlerde İzmir Körfezi'nin kuzey kesiminde stratejik bir konuma sahip olan bir ada yerleşimi olduğu düşünülmektedir.



Topografik plan



Stratigrafi

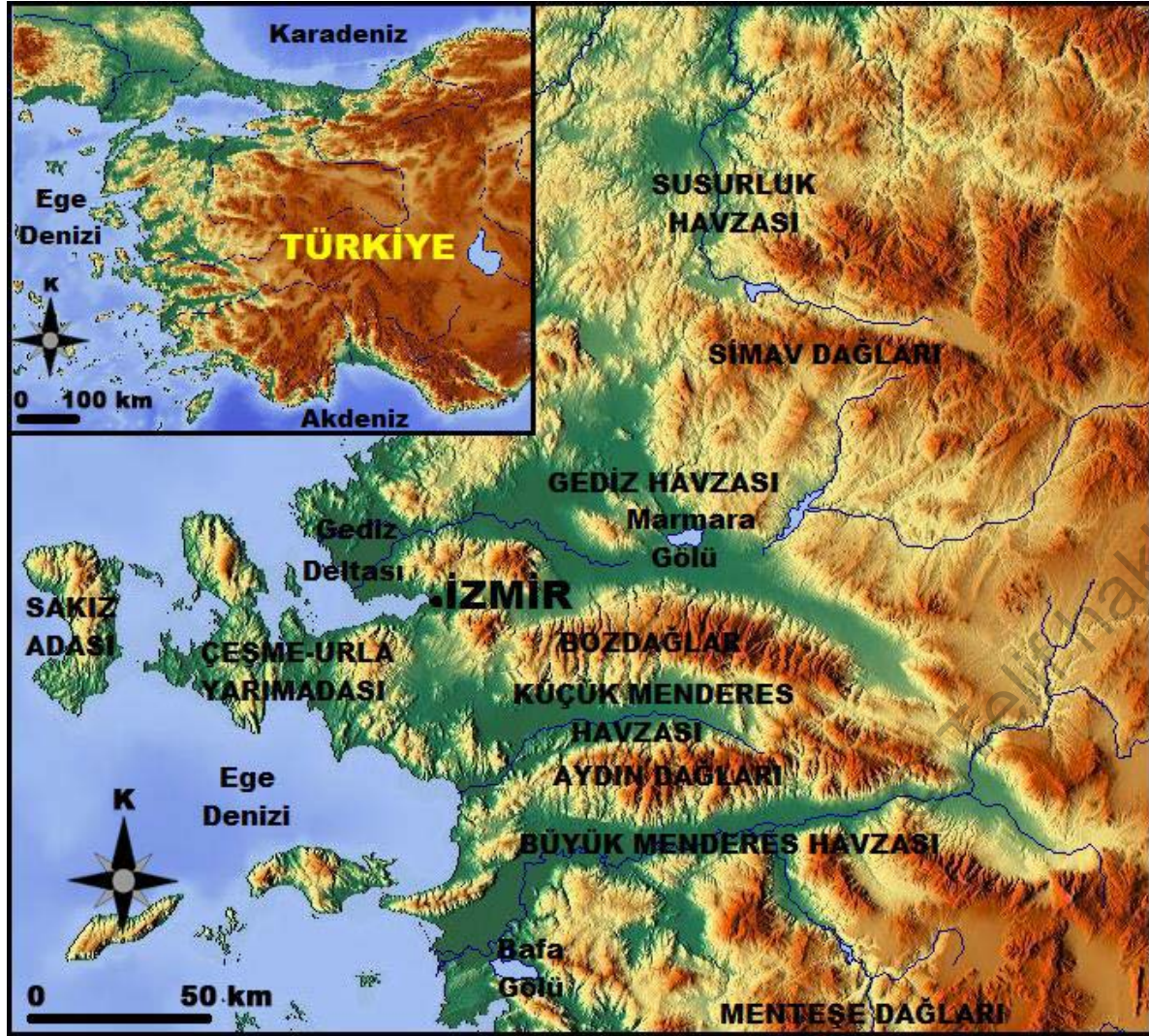
- Osmanlı Dönemi
- Geç Roma-Bizans Çağı
- Arkaik Dönem
- Geometrik Dönem
- Geç Tunç Çağı

© Telif hakkı bulunan eser.

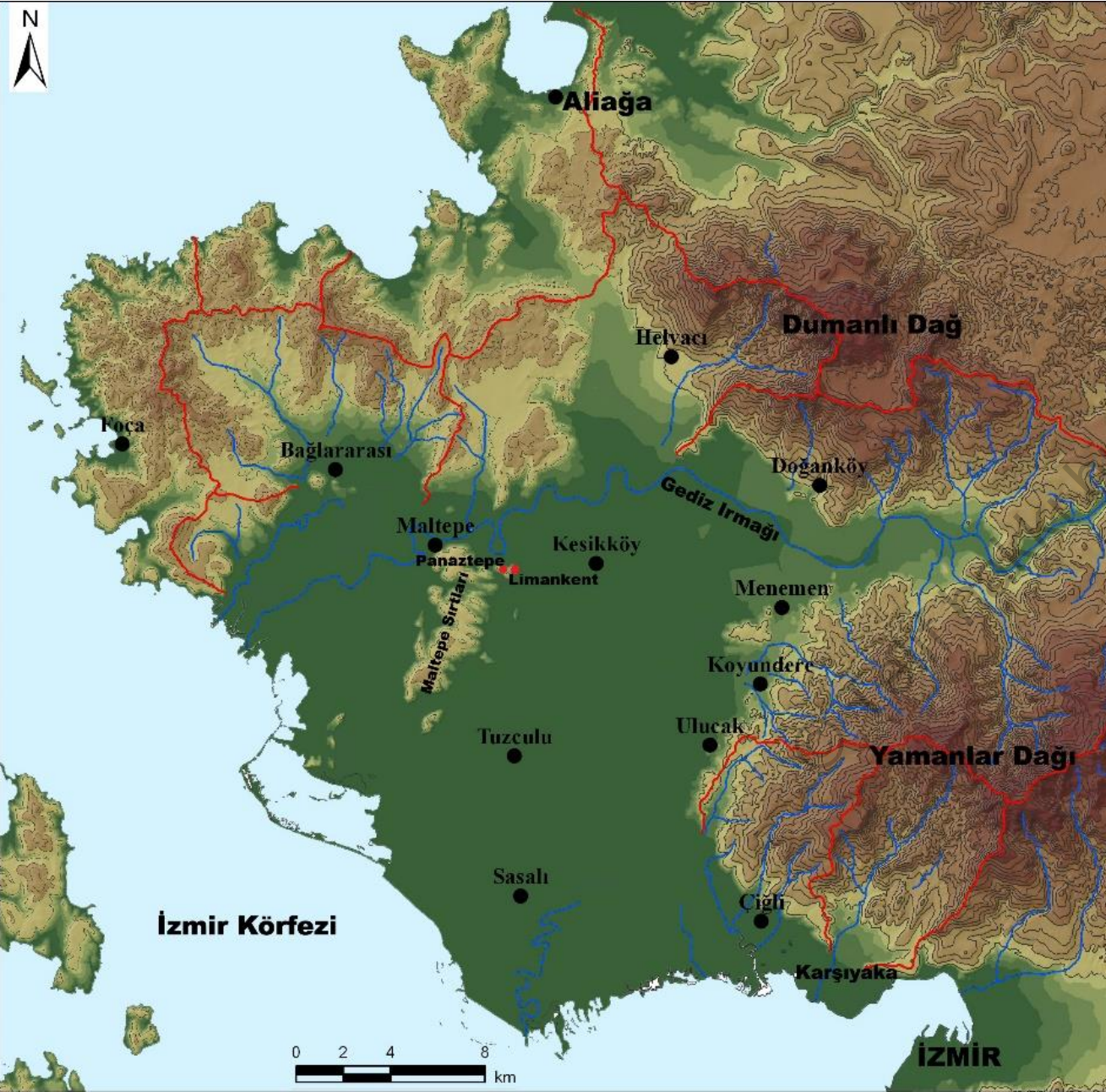
Panaztepe'nin paleocoğrafyası

- Gediz deltası Batı Anadolu'nun en büyük kıyı ovalarından biridir. Deltada bulunan Panaztepe antik kentinin Holosen de meydana gelen deniz ve kıyı çizgisi değişmelerinin açıklanabilmesi ve paleocoğrafya özelliklerinin ortaya konabilmesi için delta ovasında 1990-2002 yılları arasında 12 ve 2017 yazındaki 3 olmak üzere toplamda 15 sondaj yapılmıştır.

Limankent sondajları denizin Maltepe sırtlarının doğu eteğine kadar sokulduğunu göstermiştir. Limankent sondajları bu alanın Neolitik, Tunç Çağı ve Antik Çağ başlarında liman olma özelliğinin bulunduğunu göstermiştir.



- Olasılıkla eskiden bir ada veya yarımada üzerinde bulunan Panaztepe



İzmirli eser.



(A) Gediz Deltası'nın Orta Holosen Kıyı Çizgisi (Yak. 10.000 yıl önce) ve Panaztepe'nin Konumu



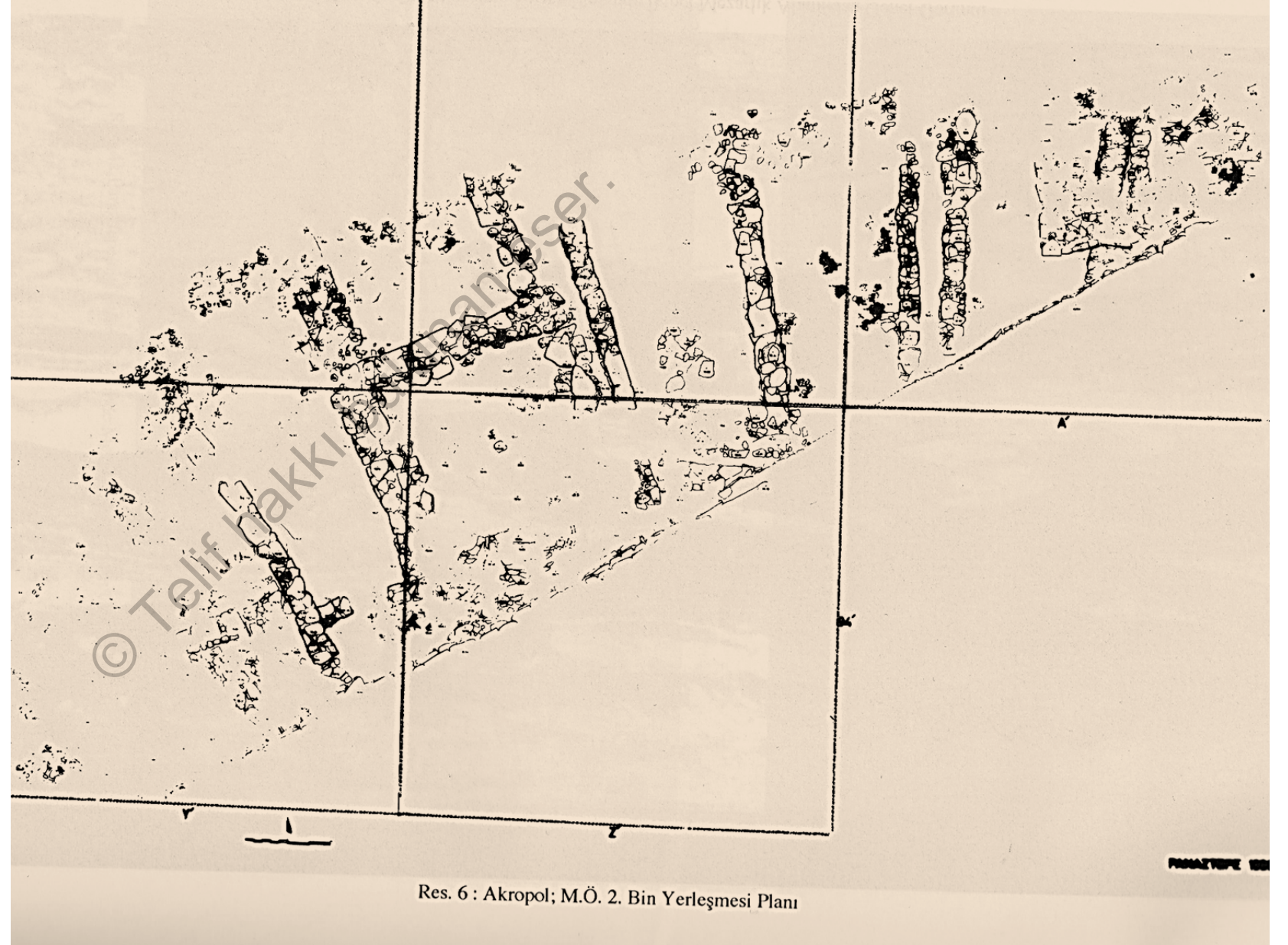
(B) Gediz Deltası'nın Günümüz Kıyı Çizgisi

- Panaztepe'nin kıyısındaki Gediz Nehri'nin Hitit metinlerinde geçen Seha Nehri'nin (Hermos) olduğu genel olarak kabul görmekte olup, kuzeyde Seha Nehri Ülkesi, güneyde ise Arzawa / Mira krallıklarının egemen olduğu bilinir.



Akropol

Akropol'de M.Ö. 2. Bine tarihlenen büyük bir yapı (Saray) ve yapıya ait sıralanmış mekan dizilerinin depo olduğu düşünülmektedir.



Seramik

Seramikler Akropol, Atölyeler mahallesi ve mezarlık alanlarında bulunmuştur.

1. Yerli Seramik grupları : kırmızı, kahverengi, devetüyü, gri ve siyah hamurlu, çark yapımı, mika, kalker, kuvars, çok az saman katkılı, iyi pişmiş, ince astarlı, perdahlıdır.

a. İnce nitelikli seramik

b. Kaba nitelikli seramik

2. Minyas Seramiği (Gri Minyas, Devetüyü/ Pembemsi devetüyü)

3. Miken Seramiği (İthal ve Yerli üretim)

Kap Tipleri

Yerli Seramik

Çanak

Kase

Çömlek

Fincan

Maşrapa

Vazo

Şişe

Testi

Matara

Pithos

Amphora

Minyas Seramiği

Kase

Kantharos

Goblet

Fincan

Çömlek

amphora

Miken Seramiği

Bardak

Kylix

Maşrapa

Vazo

Oinochoe

Alabastron

Amphora

Testi

Üzengi kulplu kap

matara

© Teğif hakkı bulunan eser.



Koçbaşlı rython



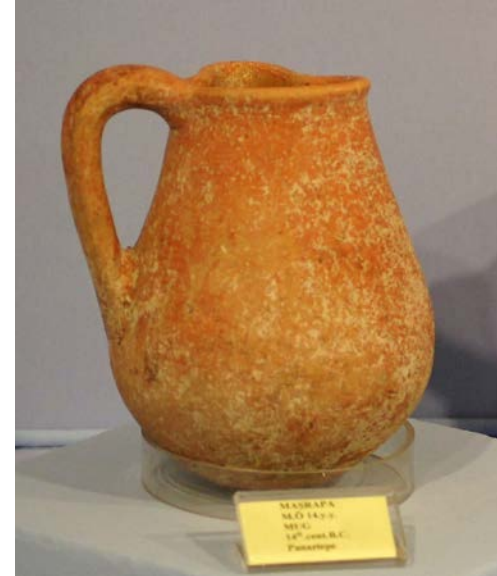
Yonca ağzılı testicik



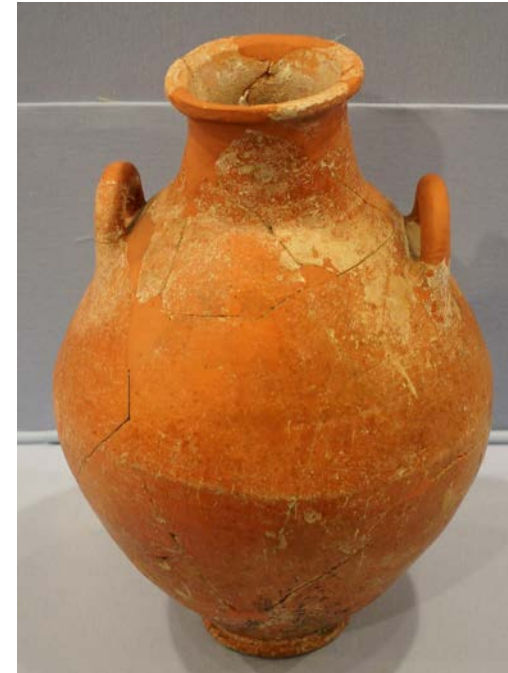
Matara



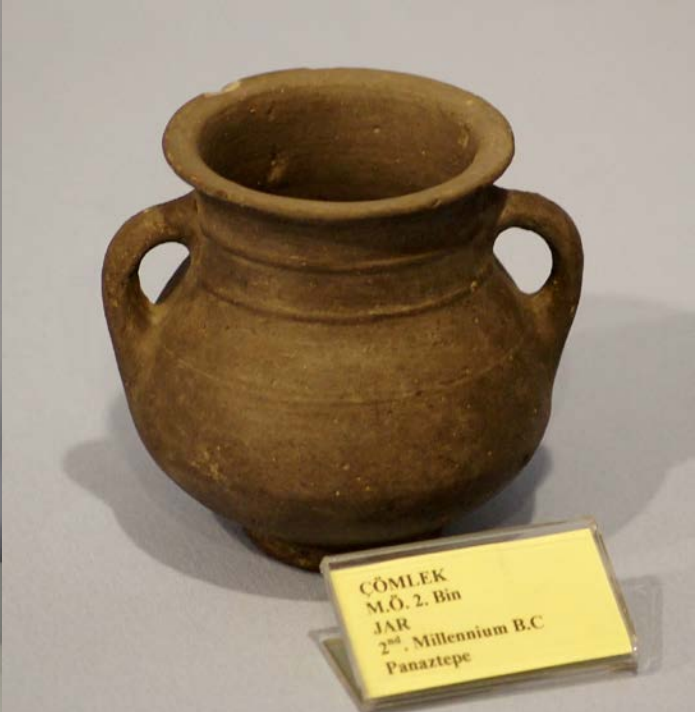
Kapaklı çömlek



Yonca ağzılı maşrapa







CÖMLEK
M.Ö. 2. Bin
JAR
2nd. Millennium B.C
Panaztepe

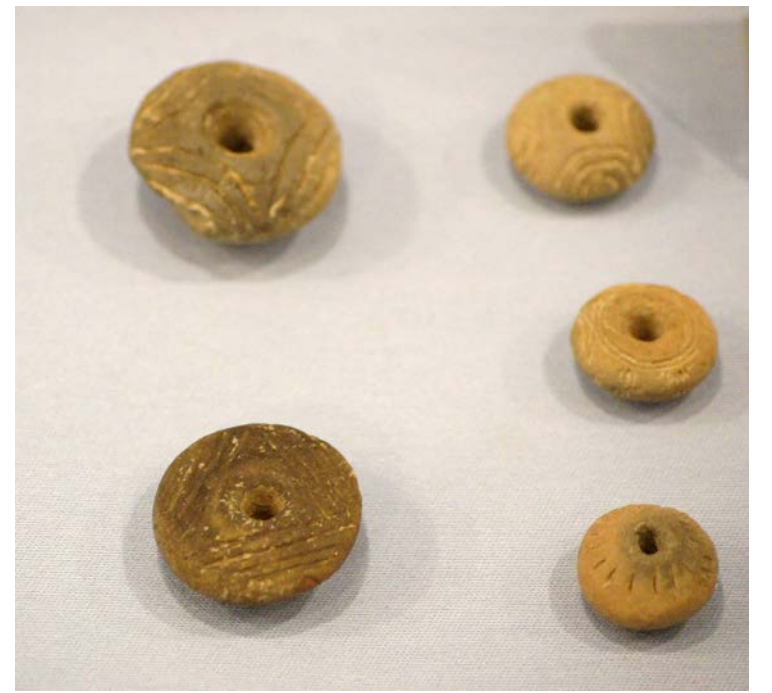
VAZO
M.Ö. 2. Bin
2nd. Millennium B.C
Panaztepe





© Telif hakkı bulunan eser.

Küçük Buluntular



© Telif hakkı bulunan eser.

- Panaztepe mezarları iki ana evreye ayrılır:
- 1. Evre: Bir taş platform ve küp (Pithos) mezarlardan oluşur.
Bu evrede 37 küp mezar
9 çömlek mezar
2 bağımsız urne
9 taş sanduka mezar bulunmuştur.
- 2. Evre: Birkaç taş sanduka mezarın yanında 12 adet Tholos mezar bulunmuştur.

© Telif hakkı bulunan eser.



- İnamural mezar
- İnamural mezarlık
- ▲ Extramural mezarlık

ÖLÜ GÖMME GELENEKLERİ

KONUMU: ekstramural mezarlık alanı

MEZAR TÜRÜ: urneler, etrafı taş çevrili küp mezarlar, taş sanduka mezarlar, sahte kubbeli oda mezarlar (içlerinde urneler bulunmuştur)

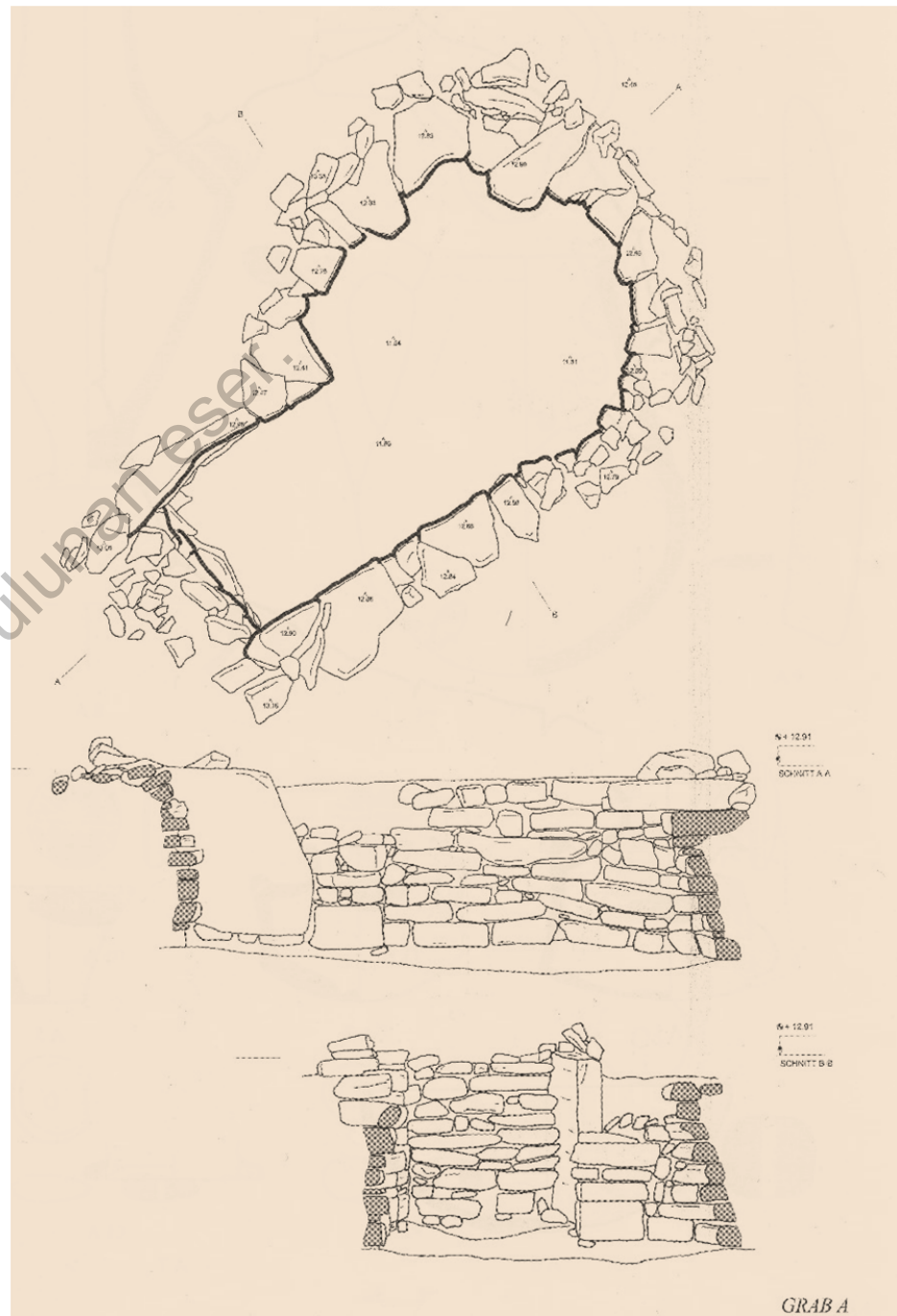
GÖMME BİÇİMİ: küp, sanduka ve oda mezarlarda ceset

GÖMME TÜRÜ: ceset ve yakma gömme

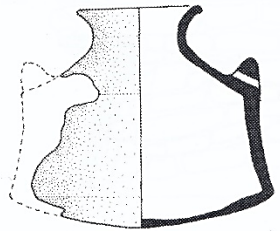
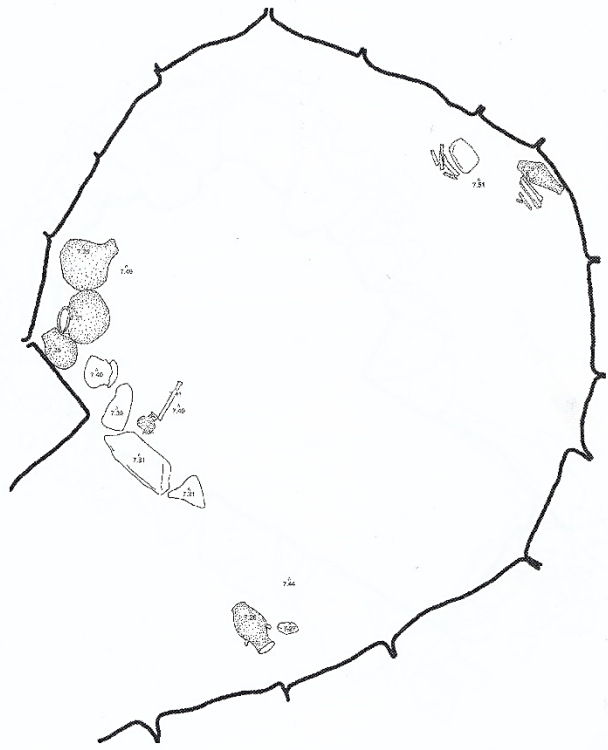
© Telif hakkı bulunmamaktadır

PANAZTEPE 1985 - 2003

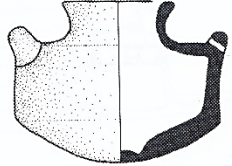
Fig. 4. Plan of the Western Cemetery Area.



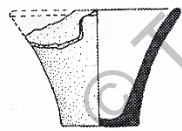
GRAB A



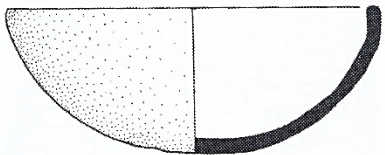
A1



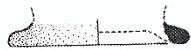
A2



A5

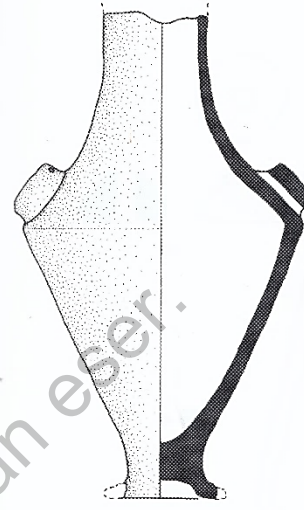


A6

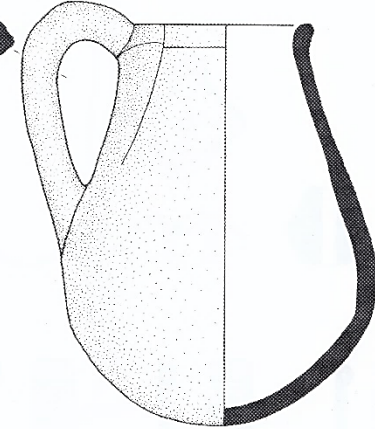
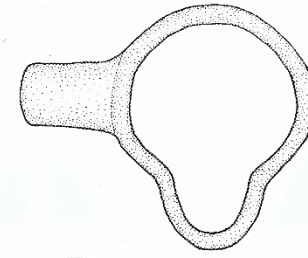


A7

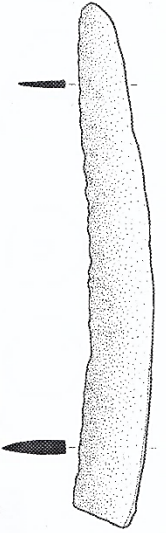
0 2cm



A3



A4

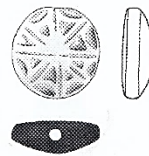


A9

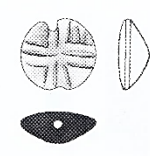
0 2cm



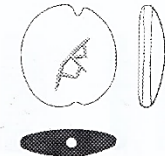
A8



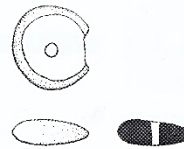
A10



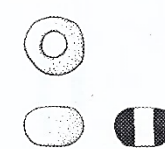
A11



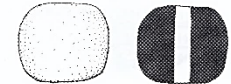
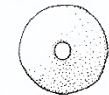
A12



A13

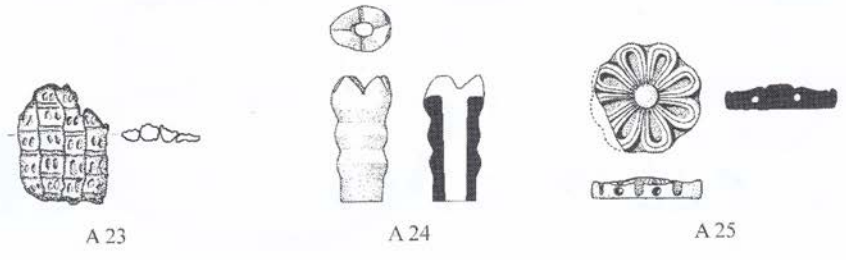
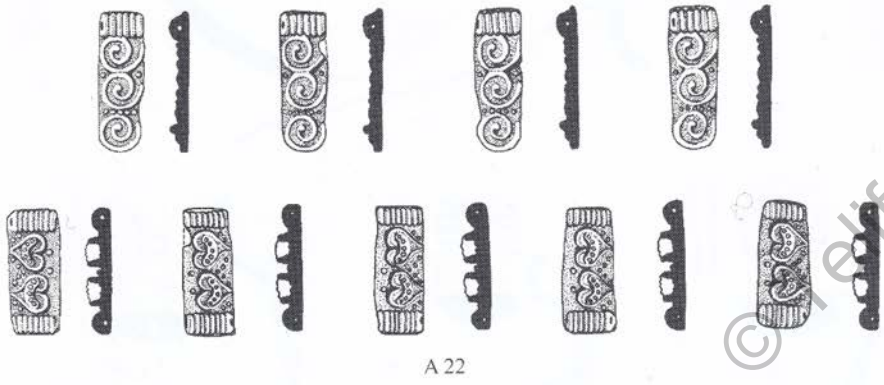
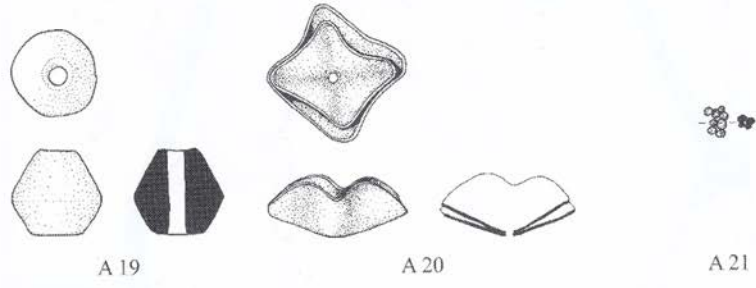
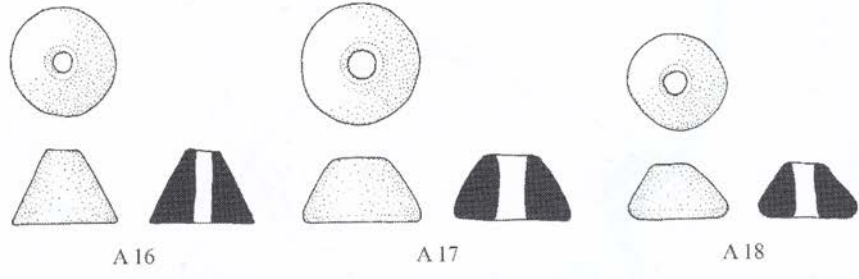


A14

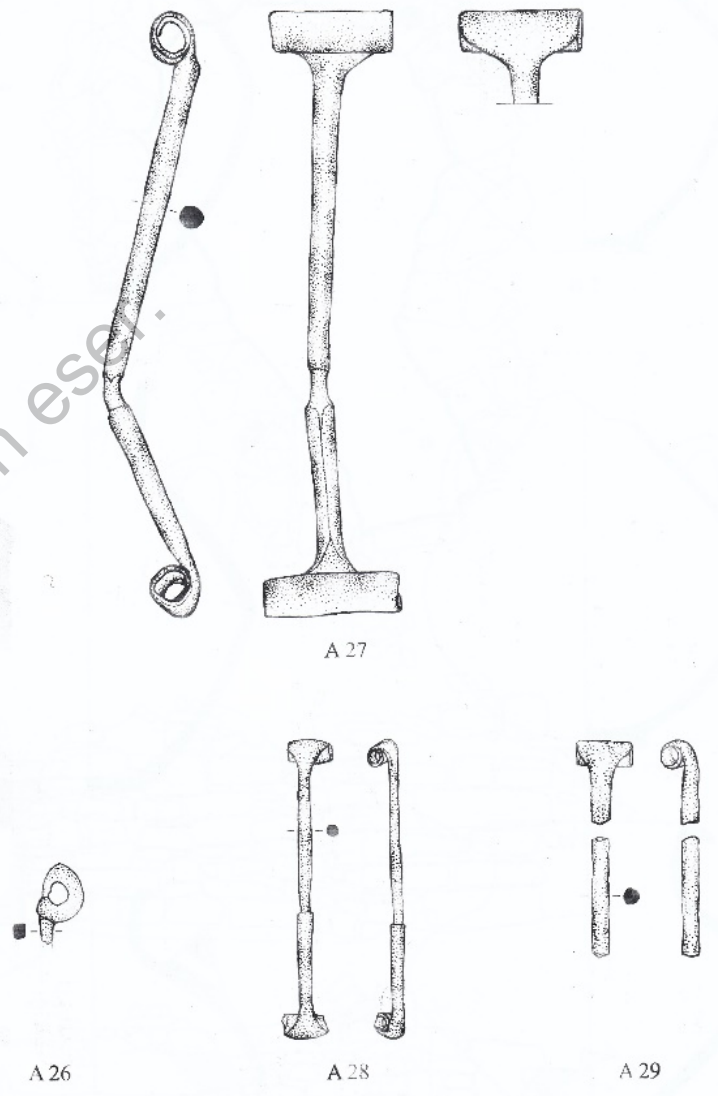


A15

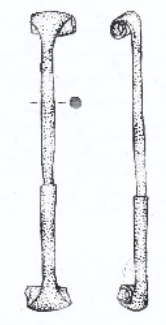
0 1cm



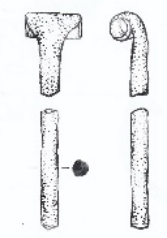
0 1cm



A 27



A 28



A 29

0 1cm

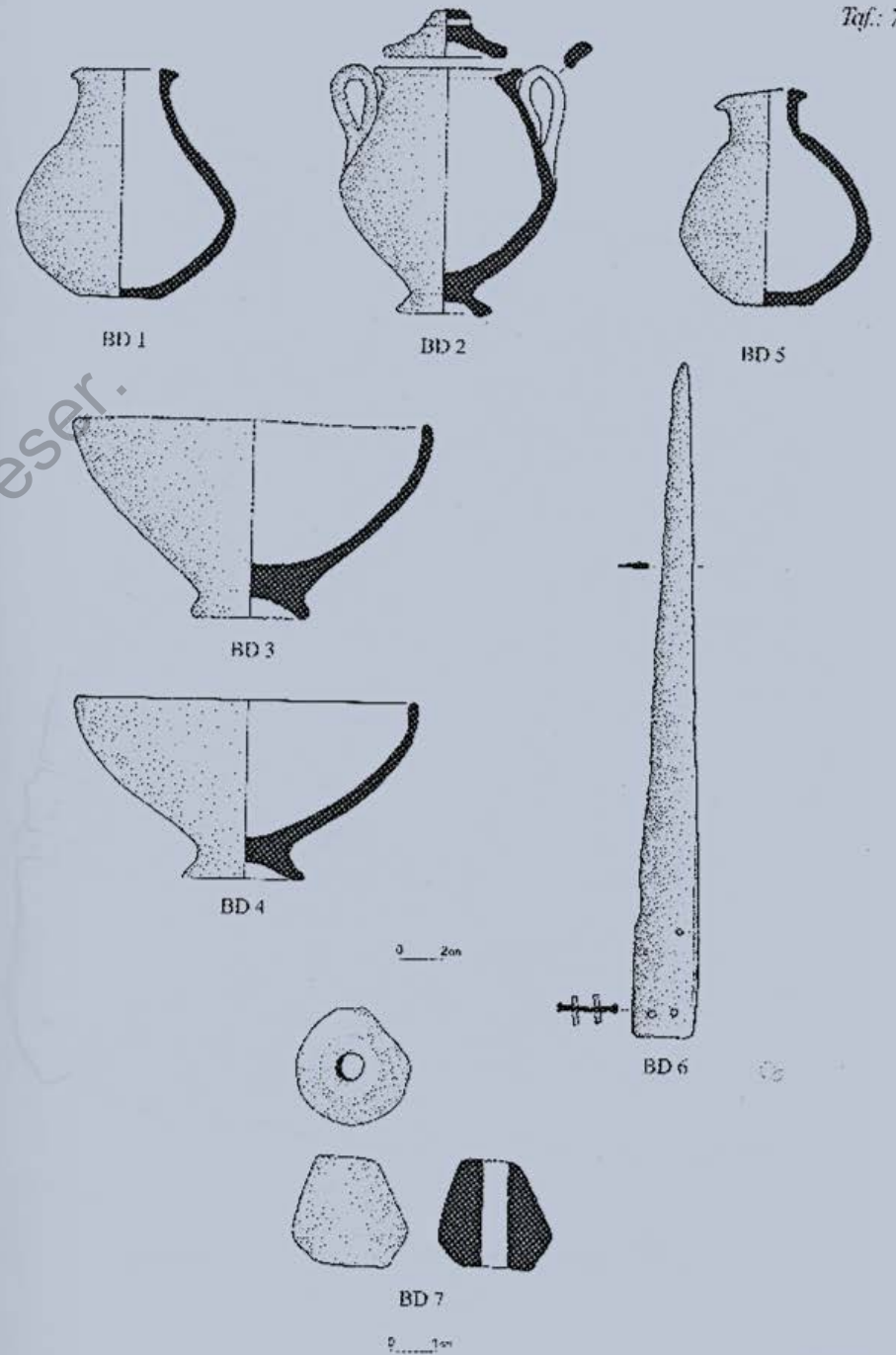
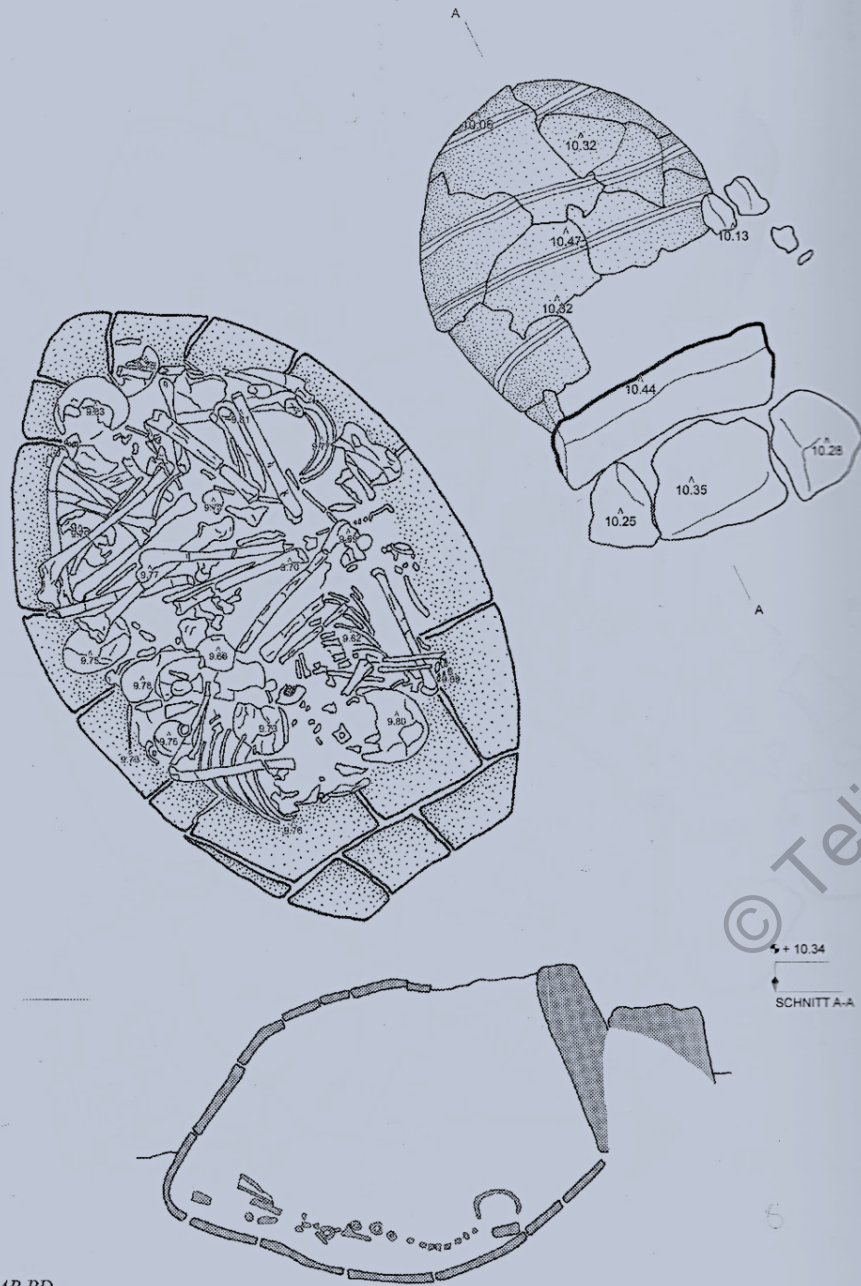
Sahte kubbeli oda mezar, üstten







1:40/1:30

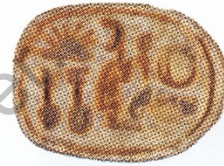
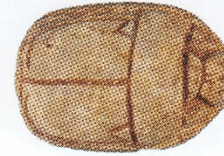
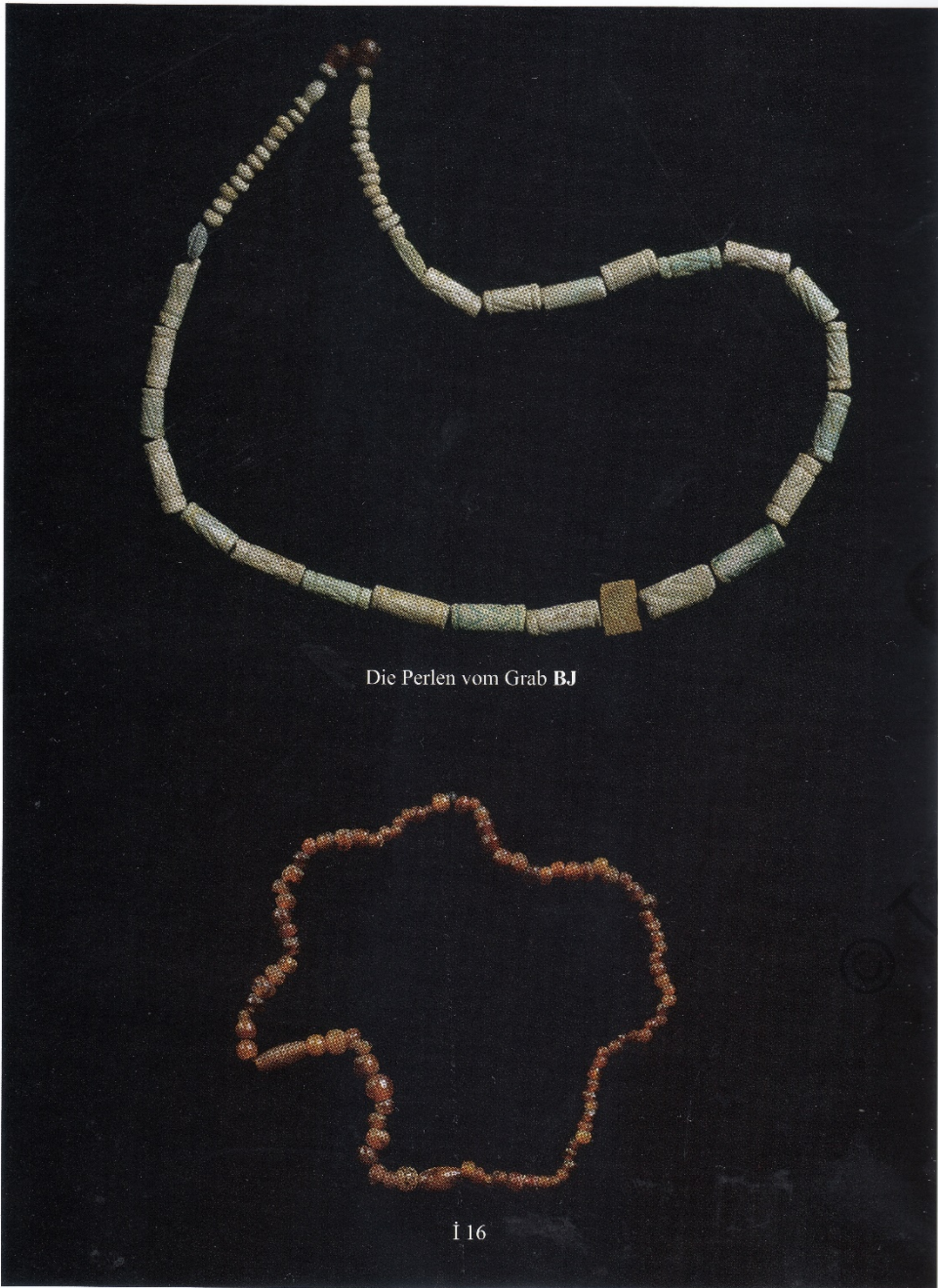


ANTROPOLOJİK ANALİZ: 45 bireyden 30 u yetişkin, bunlardan 3 ü erkek, 3 ü kadındır. 6 çocuk ve 2 bebek tespit edilmiştir.

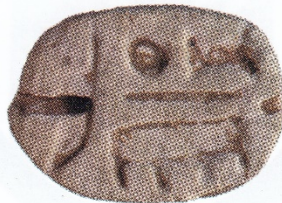
BULUNTULAR: 52 seramikten 8 i boyalı Miken ithali ve yerli taklitleridir.

Tunç ok ve mızrak uçları, bıçaklar, kaplar, süs eşyası olarak altın, gümüş, cam ve taş boncuklar ve mühürler bulunmuştur.

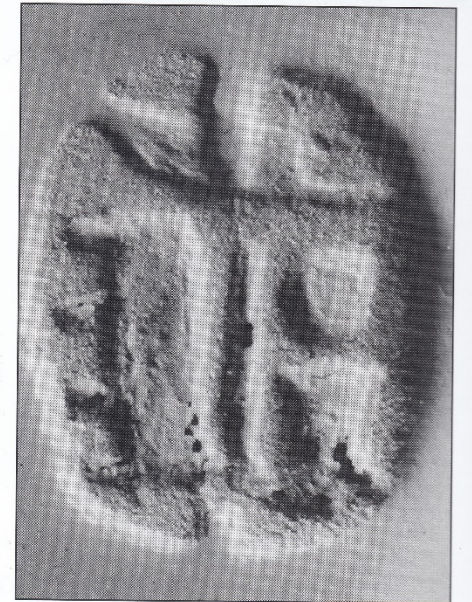
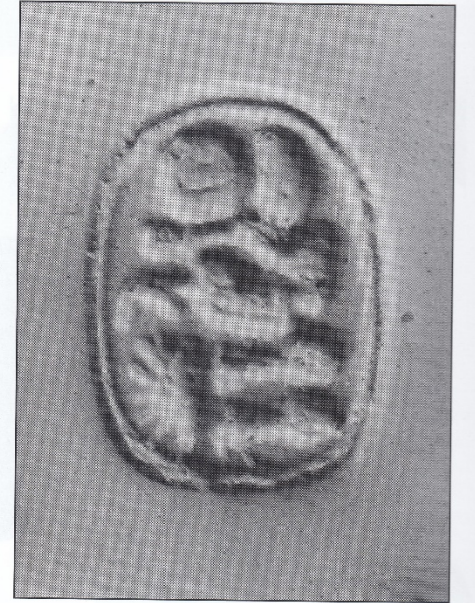
TARİHLENDİRME: M.Ö. II. Bin ortasından sonuna kadar kullanılan iki mezarlık alanı M.Ö. 1425-1200 arasına tarihlenmiştir.



L7



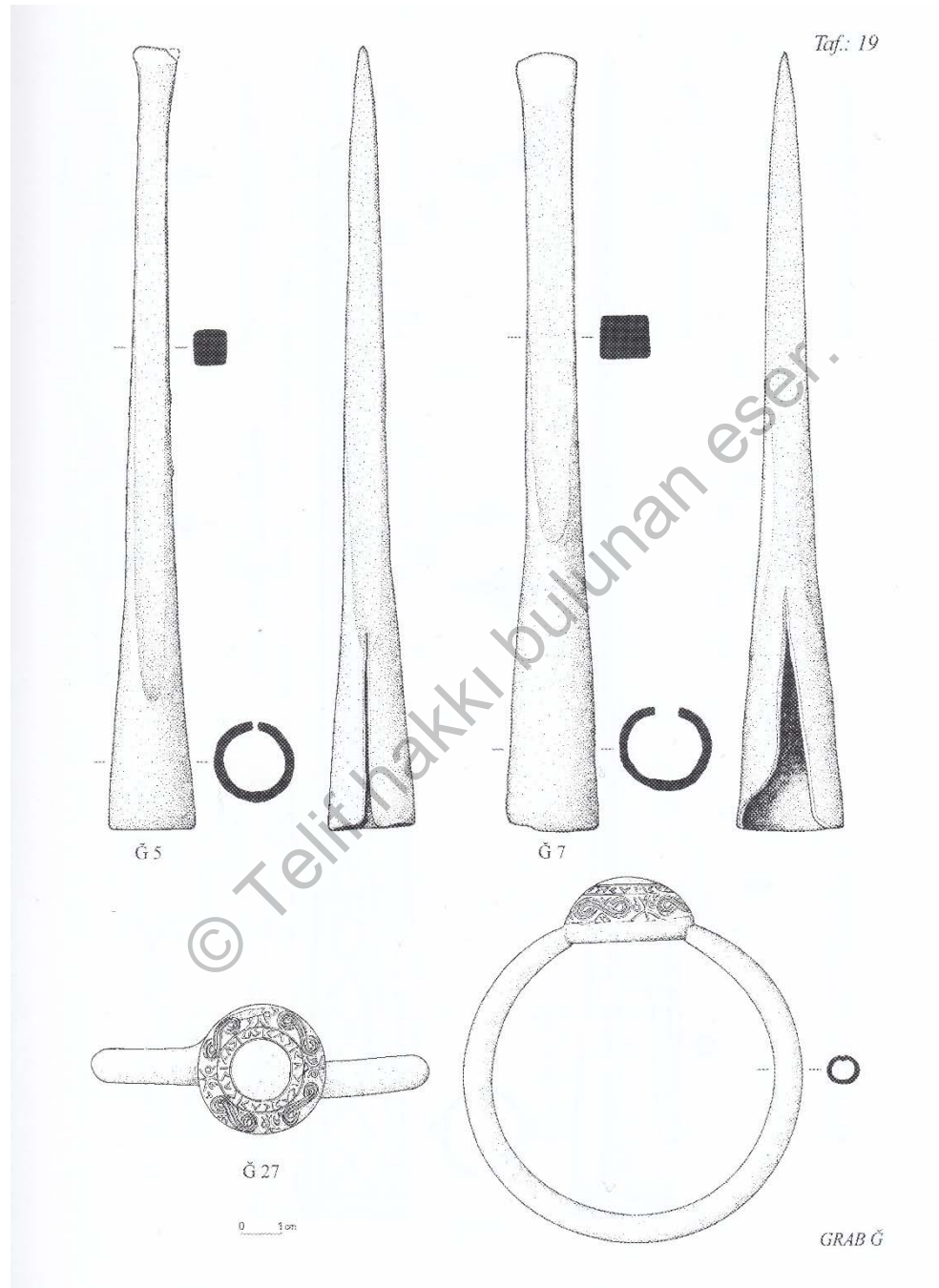
I4



© Telif hakkı bulunan eser



© Telif hakkı





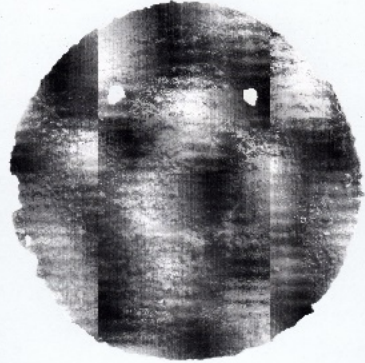
AT 5

AT 4

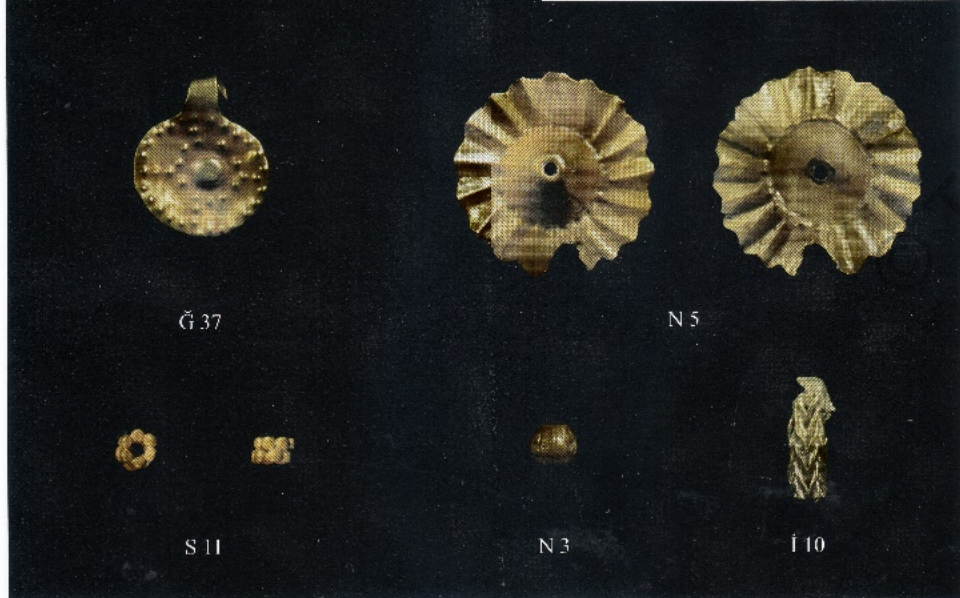


I 17

I 18



T 15



Ĝ 37

N 5

S 11

N 3

I 10



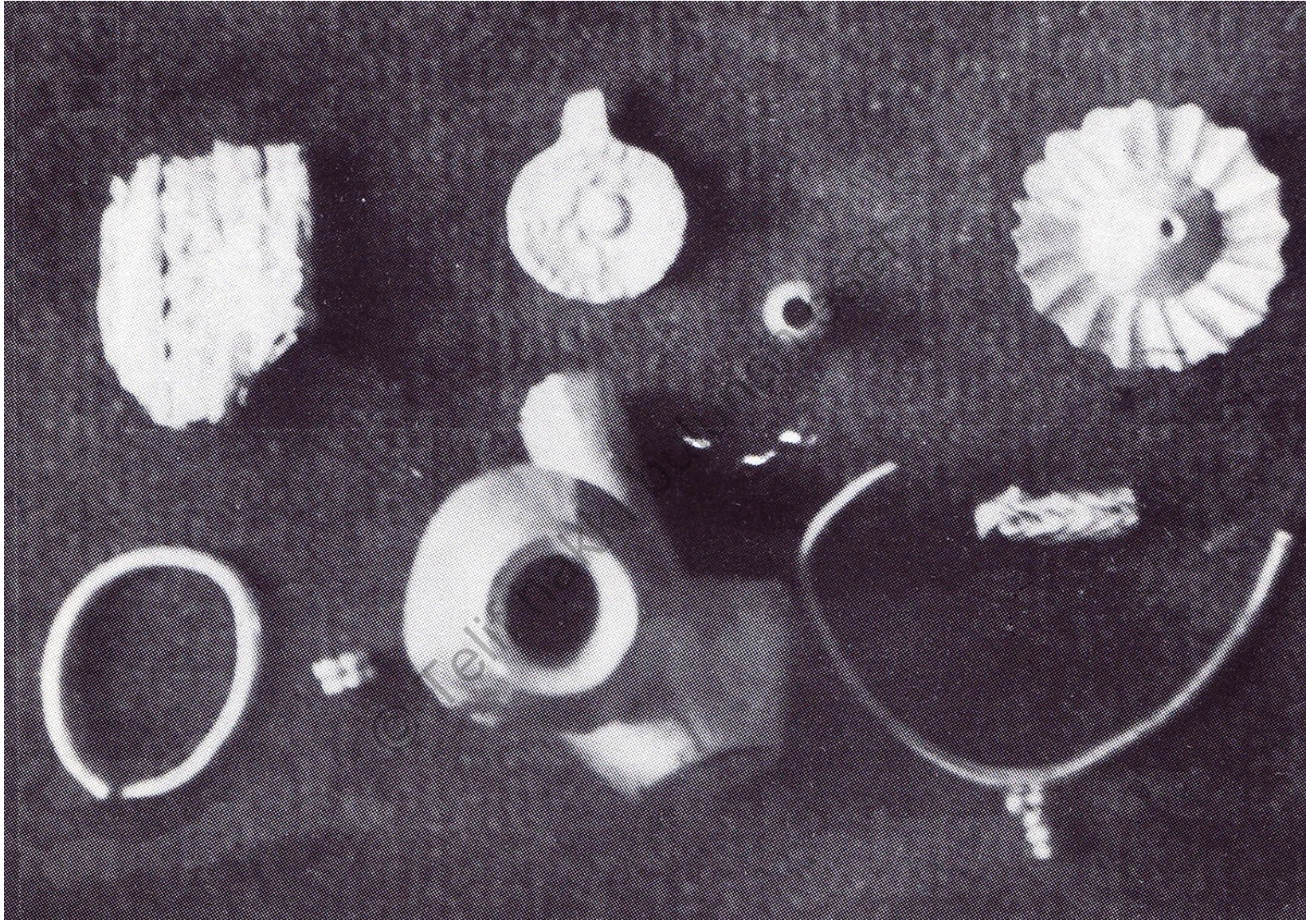
X 35

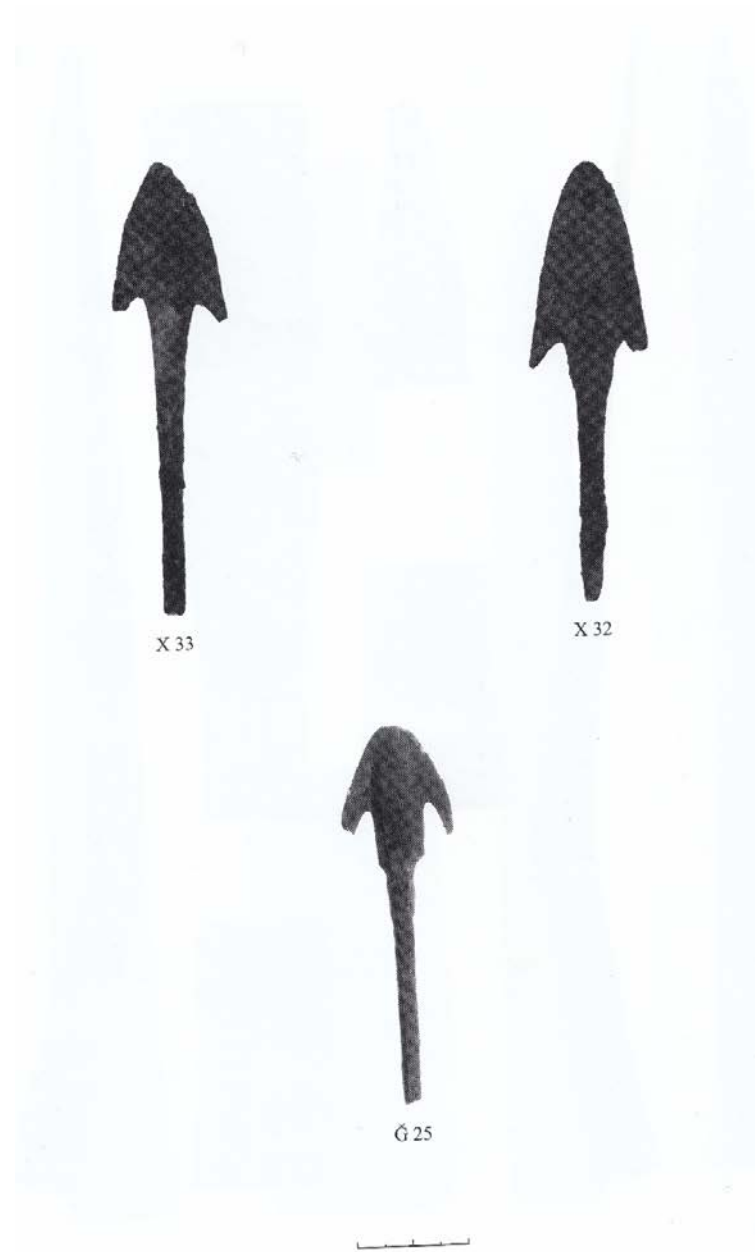


M 4

Relief hakkı bulunan eser

K

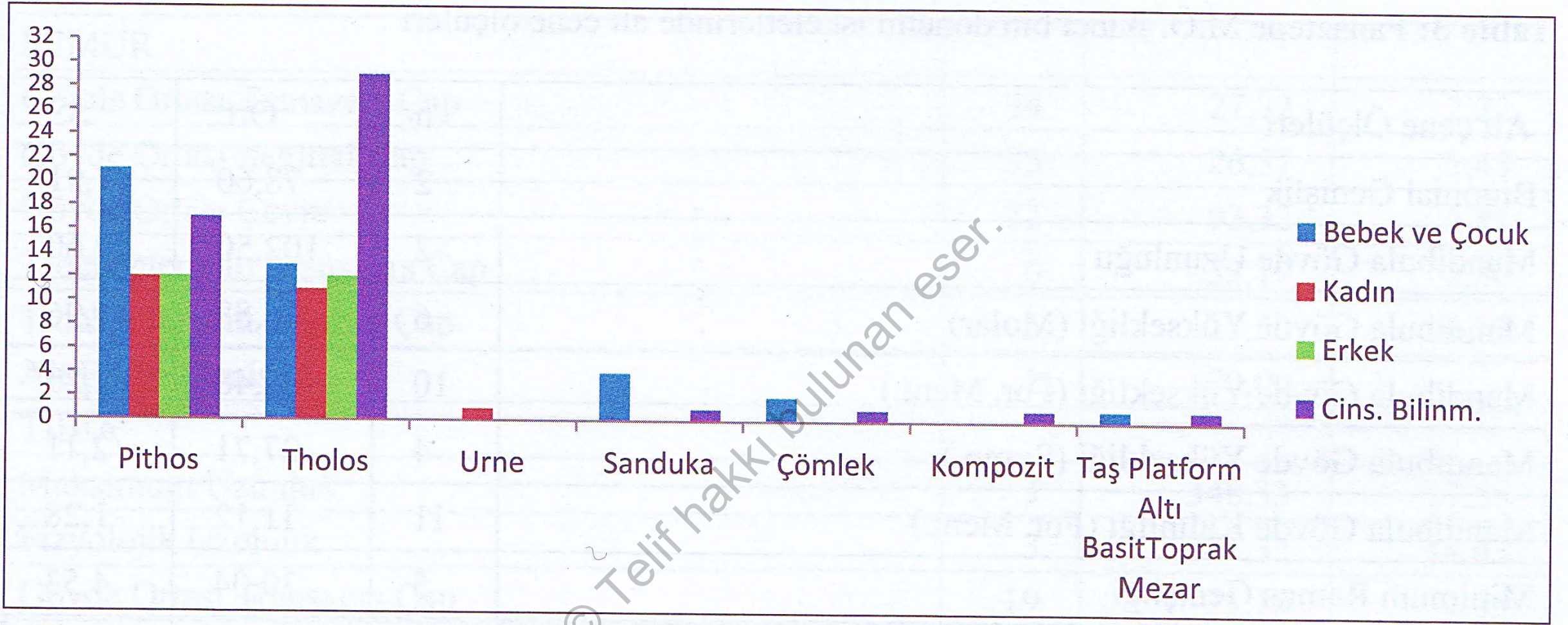




Tablo 1: Panaztepe M.Ö. ikinci bin dönemi bireylerinin mezar gruplarına göre dağılımları

Mezar Tipleri	Bebek ve Çocuk		Kadın		Erkek		Cins. Bilinm.		Toplam	
	n	%	n	%	n	%	n	%	n	%
Pithos	21	33,87	12	19,35	12	19,35	17	27,42	62	44,60
Tholos	13	20,00	11	16,92	12	18,46	29	44,62	65	46,76
Urne			1	100,00					1	0,72
Sanduka	4	80,00					1	20,00	5	3,60
Çömlek	2	66,67					1	33,33	3	2,16
Kompozit							1	100,00	1	0,72
Taş Platform Altı Basit Toprak Mezar	1	50,00					1	50,00	2	1,44
Toplam	41	29,50	24	17,27	24	17,27	50	35,97	139	100,00

n: Birey Sayısı



n: Birey sayısı

Grafik 1: Panaztepe M.Ö. ikinci bin dönemi bireylerinin mezar gruplarına göre dağılımları

KAYNAKÇA

- Akyurt, İ. Metin, 1998, **M.Ö. 2. Binde Anadolu'da Ölü Gömme Adetleri**, TTKY, Ankara.
- Çınardalı-Karaslan, N., 2008, 'Recent Investigations at Panaztepe Harbour Town', in **Batı Anadolu ve Doğu Akdeniz Geç Tunç Çağı Kültürleri Üzerine Yeni Araştırmalar**, (Ed.) A. Erkanal-Öktü, S. Günel, U. Deniz, Hacettepe Üniversitesi Yayınları, Ankara: 53-65.
- Erkanal-Öktü, Armağan, 2008, 'The Late Bronze Age Cemeteries of Panaztepe', in **Batı Anadolu ve Doğu Akdeniz Geç Tunç Çağı Kültürleri Üzerine Yeni Araştırmalar**, (Ed.) A. Erkanal-Öktü, S. Günel, U. Deniz, Hacettepe Üniversitesi Yayınları, Ankara: 65-76.
- Erkanal-Öktü, Armağan, 2018, Panaztepe I, Die Fridhöfe von Panaztepe, Türk Tarih Kurumu, Ankara.
- Ersoy, Y. 1988, "Finds from Menemen/ Panaztepe in the Manisa Museum", **The Annual of the British School At Athens (BSA)**, 83, 55-82. [JSTOR Veritabanı](#)
- Günel, S., 1999, **Panaztepe II**, M.Ö. II. Bine Tarihlendirilen Panaztepe Seramiğinin Batı Anadolu ve Ege Arkeolojisindeki Yeri ve Önemi, Türk Tarih Kurumu, Ankara.
- Öner, E.; Vardar, S., 2019, 'Gediz Deltası Paleocoğrafyasında Panaztepe'nin Limanını Bulma Umudu', *Journal of Awareness*, Cilt 3, 2018-1, 1-18.
<https://dergipark.org.tr/en/download/article-file/659572>
- Savaş-Güleç, E.; Gözlük-Kırmızıoğlu, P.; Yiğit, A., 2018, 'Antropolojik Değerlendirme', in **Panaztepe I**, Türk Tarih Kurumu, Ankara: 563-580.