

# **Kariyer Gelişim Sürecini Etkileyen Faktörler**



# İÇERİK

- Kariyer Gelişim Sürecini Etkileyen Faktörler
- Psikolojik Faktörler: Yetenek, İlgi, Kişilik, Mesleki değerler
- Sosyolojik Faktörler: Aile, sosyoekonomik düzey
- Cinsiyet
- Ekonomik ve Politik Faktörler





# **Kariyer Gelişim Sürecini Etkileyen Faktörler**

# **Psikolojik Faktörler**

- I. Yetenek
- II. İlgi
- III. Kişilik
- IV. Meslek değerleri



# a) Yetenek



- **Tanım 1:** Çeşitli alanlarda sergilenebilen performans kapasitesi.
- **Tanım 2:** Öğrenme gücü
- **Tanım 3:** Bir iş, görev ya da faaliyeti diğer insanlara göre daha başarılı ve daha hızlı bir şekilde yapabilme yetisi.
- **Tanım 4:** Her hangi bir davranışı (bilgi veya beceriyi) öğrenebilmek için doğuştan sahip olunan gizilgücün (kapasitenin) çevre ile etkileşim sonucu geliştirilmiş ve yeni öğrenmeler için hazır hale getirilmiş kısmı”



**Genetik:** Yetenek görece durağanlık gösterir.



**Çevresel faktörler :** Yetenek zamanla geliştirilebilir.

# Yeteneğin Kaynağı



# Yetenek – Beceri Farkı

Beceri ve yetenek kavramları birbirine yakın anlamlar içermekle birlikte, bu ikisi arasında ince bir fark vardır.

Yetenek, bireyin performansına yansıtacağı potansiyel iken; beceri, bireyin ondan istenen işi yapabilecek düzeyde olması anlamına gelir.

Bir başka ifade ile beceri; potansiyel, ilgi ve koşulların etkileşimi sonucunda gelinen noktayı gösterir.



Zihinsel yetenekler: Daha çok düşünme, muhakeme, okuma, yazma, matematiksel usavurum gibi zihinsel kapasite ile ilgili olan yeteneklerdir.



Psikomotor yetenekler: Kaslar ve bedenle yapılan aktivitelerde, reaksiyon zamanı, reaksiyon hızı, duyarlılık, bedensel koordinasyon olarak kendini gösterir.



Duyusal veya algısal yetenekler: Bir uyarıcıyı algılama ya da fark etmeyi sağlayan görsel, işitsel kapasite ile ilgilidir.



Fiziksel yetenekler: Kas gücü, kardiyovasküler dayanıklılık ve bedensel olarak yapılabilen hareket kalitesi ile ilişkilidir.

# Yetenek Alanları







# **Genel Yetenek Test Bataryasına Göre Yetenek Sınıflandırılması**

# Yetenek Sınıflandırılması

**Zeka:** Genel öğrenme becerisi. Okulda başarılı olmak için gerekli olan genel akademik yetenek.

**Sözel Yetenek:** Sözcüklerin anlamını bilme, sözcüklerle akıl yürütme, okuduğu bir metni anlama ve bir düşüncüyü sözcüklerle etkili bir biçimde anlatabilme yeteneği.

**Sayısal Yetenek:** Aritmetik hesaplamaları hızlı ve doğru bir biçimde yapabilme yeteneği.

**Uzay-Mekân İlişkileri Yeteneği:** Cisimlerin uzaydaki biçimlerini algılama, cisimleri iki veya üç boyutlu olarak görebilme veya geometrik şekilleri farklı açılardan baktığında anlama yeteneği.

# Yetenek Sınıflandırılması



**Şekil Algısı:** Bir cisim, resim veya grafik üzerindeki ayrıntıları algılama veya birbirine oldukça benzeyen iki görseli karşılaştırabilme ve aralarındaki küçük farklılıkları görebilme yeteneği.



**Büro İşleri Yeteneği:** Yazılı bir metinde ya da tablodaki detayları algılayabilme, iki ayrı metin arasındaki farklılıkları görebilme, sözcük veya sayısal verileri düzeltebilme ve aritmetik hesaplamalarda algısal hatalar yapmama yeteneği.



**Motor Koordinasyon:** Göz ile eli veya göz ile parmakları hızlı, doğru ve koordineli bir biçimde hareket ettirebilme yeteneği.



**Parmak Becerisi:** Küçük cisimleri parmakla hızlı, doğru ve istenen yöne hareket ettirebilme veya istenen yere koyabilme yeteneği.



**El becerisi:** Elleri çabuk ve ustalıkla kullanabilme yeteneği.

## b) İlgi

- Bir etkinliğin özünden elde edilen **doyum**.
  - belli faaliyetlere isteyerek **yönelme**,
  - bu faaliyetleri kısıtlayıcı koşullar altında bile başka faaliyetlere **tercih etme** ve
  - bu faaliyetleri yaparken yorgunluk yerine dinlenmişlik, bıkkınlık yerine **devam etme isteği** duyma durumlarında varlığına hükmettiğimiz bir iç uyarıcıdır.



# Bazı ilgi türleri

---

Temel Bilim İlgisi

---

Sosyal Bilim İlgisi

---

Canlı Varlık İlgisi

---

Mekanik İlgisi

---

İkna İlgisi

---

Ticaret İlgisi

---

İş Ayrıntıları İlgisi

---

Edebiyat İlgisi

---

Güzel Sanatlar İlgisi

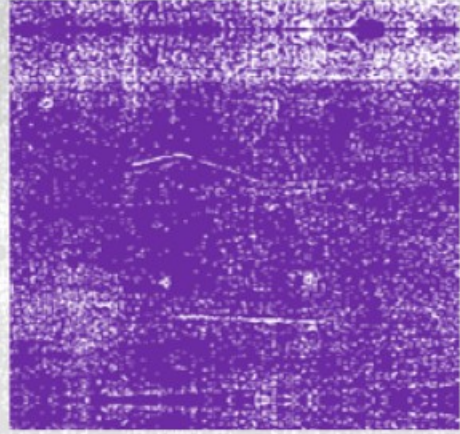
---

Müzik İlgisi

---

Sosyal Yardım İlgisi

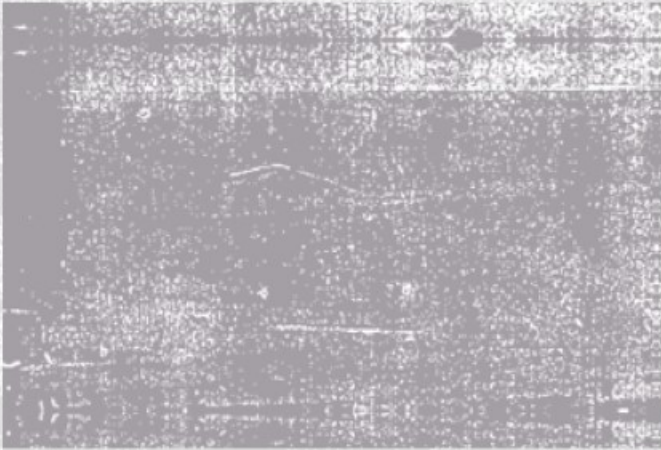
# İlgileri Belirleme Yöntemleri



▪ **İfade Edilen İlgiler:** Bireyin sözcükleriyle ifade ettiği ilgiler.

▪ **Gözlenen İlgiler:** Bireyin yaptığı faaliyetlere bakarak anlaşılacak ilgiler.

▪ **Envanterle Ölçülen İlgiler:** Bireyin ilgilerini bir dizi maddeden oluşan envanterlerle ölçülen ilgiler.



## c) Kişilik Özellikleri

- Tanım: İnsanın çevreye kendine özgü bir biçimde uyum sağlamasını belirleyen karakterinin, duygusal, bilişsel ve fiziksel yapısının nispeten kararlı ve durağan bir biçimde örgütlenmesidir (Eysenck, 1970).



# Kiřiliđin Sınıflandırılması

## Holland'a Gre Kiřilik Tipleri

1. Gereki
2. Arařtırmacı
3. Sanatı
4. Sosyal
5. Giriřimci
6. Geleneki

## Beř Faktr Kiřilik Modeli

1. Nevrotizm
2. Dıřadnklk
3. Yařantılara aık olma
4. Uyumluluk
5. Sorumluluk



# Meslek Değerleri

- Bir mesleğe girme sonucunda o mesleğin getirilerinden elde edilen doyumdur.
- Meslek değerleri, bir mesleği birey için değerli kılan özelliklerin, bir başka ifade ile bir meslekten beklenen doyum türlerinin sıralaması anlamına gelir.



# KAYNAKÇA

Kuzgun, Y.(2014). *Meslek rehberliđi ve danuřmanlıđına giriř*. Ankara: Nobel Yayınları.

Siyez D.M., & Mutlu aykuř T. (2020). *Yařam Boyu Kariyer Geliřimi (Ed.)*. Ankara: Pegem Akademi.

Yeřilyaprak, B.(2019). *Mesleki rehberlik ve kariyer danuřmanlıđı (Ed.)*. Ankara: Pegem Akademi.





Teşekkürler