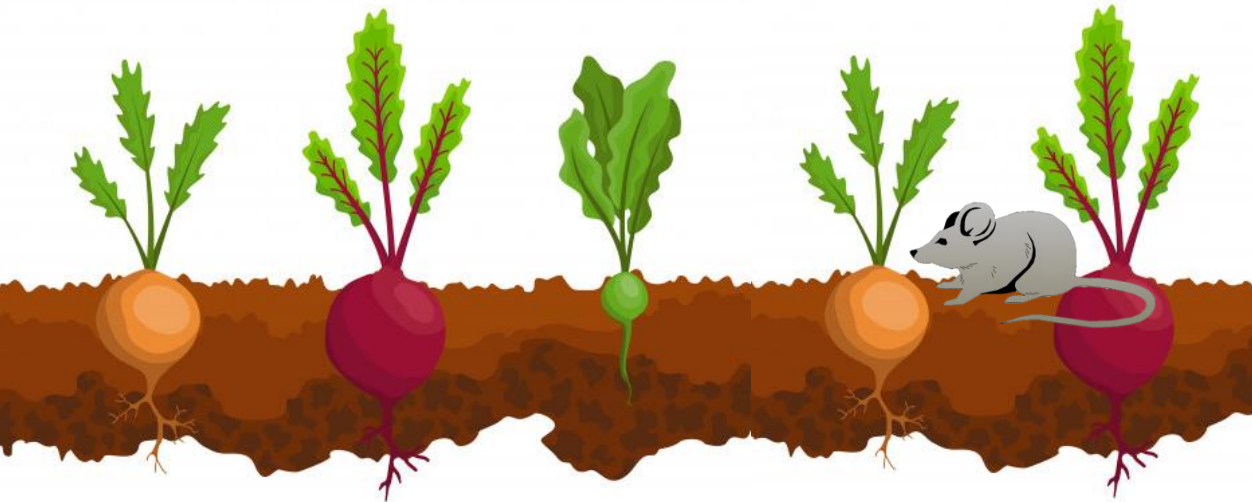


KEMIRGENLER

Fareler



Prof. Dr. Cem ÖZKAN



KEMIRGENLER

Familya: Cricetidae

Micratus spp. (Kırfareleri)

Tanınması: Genellikle vücut tıknaz, baş büyükçe ve burun basıktır. Kulakları kısadır.



Yayıliş: Yayıliş alanları geniştir. Akdeniz, İç Anadolu, Marmara, Ege ve doğu Anadolu bölgelerinde görülür. **Biyolojisi ve Zararı:** Toprak altında birçok kola ayrılmış, yuva ve depo odacıkları da içeren galerilerde yaşarlar. Giriş deliklerinin önünde, çoğunluk, küçük zeytin renginde ya da koyu kahverengi, draje biçiminde dışkıları görülebilir.

Besinleri genellikle, iki çenekli yabancı otların ve graminelerin yeşil kısımları, kökler ve yumrulardır.

Geceleri ve gündüzleri faaldirler. Aç kalınca sürü halinde göç ederler. Ekin tarlalarında çok zarar yaparlar. Çoğaldıkları zaman ekin tarlalarını adeta kalbura çevirirler. Gebelik süreleri 3 hafta kadardır.

Yılda birkaç defa ve her defasında 4-8 yavru doğururlar. 4-6 yıl yaşarlar.

Mücadelesi

- **Kültürel önlemler:**

Derin toprak işleme yapılarak yuvaları bozulabilir, yaygın olarak bulunduğu tarlaların su altında bırakılması ve küçük alanlarda kapan kullanılarak popülasyonları azaltılabilir.

- **Biyolojik savaşımları:**

Doğada bulunan doğal düşmanlarının korunması ile tarla farelerinin popülasyonları baskı altında tutulmakta faydalı olmaktadır.

Doğal düşmanları: Yırtıcı kuşlar amansız düşmanlarıdır. Ayrıca kedi, gelincik, sansar, baykuş ve yılanlar başlıca avcılarıdır.

- **Kimyasal savaşımları:**

En uygun mücadele zamanı kıştan çıktıkları ve en zayıf oldukları ilkbahar ve kış öncesi sonbahardır.

Bunlara karşı çeşitli zehirli yem ve boğucu gazlar uygulanarak popülasyonları baskı altına alınabilir.

Zehirli yemin hazırlanışı:

Elekten geçirilmiş temizlenmiş ve yıkanmış kurutulmuş 100 kg buğday yaklaşık 2.5 litre su ile nemlendirilir ,üzerine 2,5 litre sıvı yağ ilave edilerek iyice karıştırılır. Daha sonra 2 kg çinko fostur buğdaylar üzerine serpilip buğdayların rengi homojen siyah oluncaya kadar karıştırılır. Hazırlanan zehirli yem, beton veya kağıt üzerine ince bir tabaka halinde yayılır ve rutubetsiz kapalı bir yerde kurutulur.

Hazırlanan zehirli yem, el değmeden tahta kaşık veya flinta denen ayarlı kamışlarla, her deliğe 5 adet olacak şekilde deliklere bırakılır. Uygulamanın tamamlanmasından sonra, ilaçlanan alan mutlaka kontrol edilerek fare ölüleri toplanıp yakılmalı veya derince bir çukura gömülmelidir.

Tarla faresi mücadelesinde toplu ve tarama mücadele esas olduğundan, zararlının bulunduğu alandaki bütün tarlalar ve tarla kenarları ile çevredeki sulama kanallarında bulunan işlek delikler ilaçlanmalıdır.