

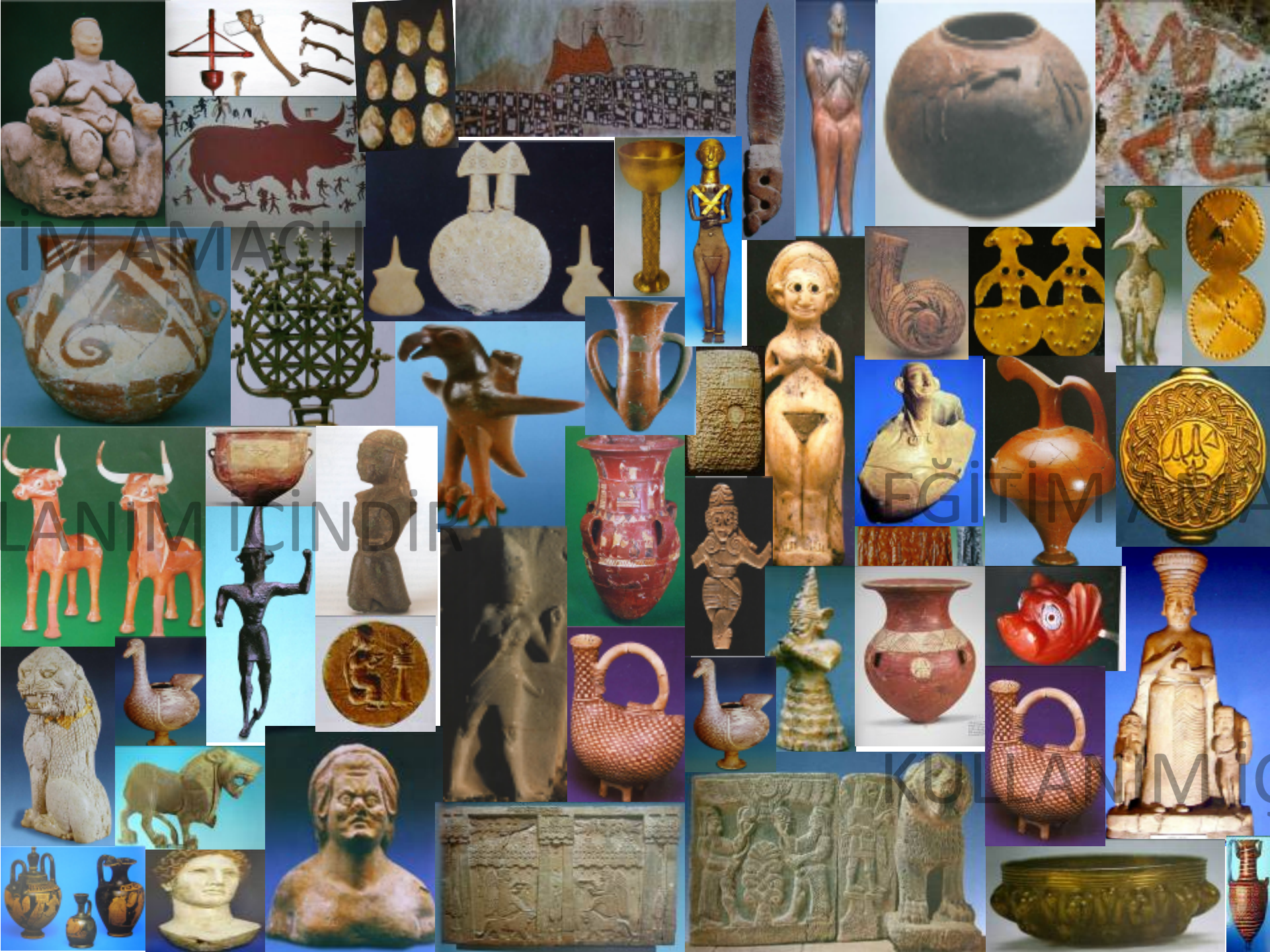
2. TANIMLAR, KAVRAMLAR VE KAPSAM

EĞİTİM AMAÇLI

KULLANIM İÇİNDİR

EĞİTİM AMAÇLI

KULLANIM İÇİNDİR



**ATATÜRK
VE
ARKEOLOJİ**



ATATÜRK ANKARA AHLATLIBEL KAZISINDA, 1934



ARKEOLOJİ

Geçmişte yaşayan insanların yarattığı her türlü objeyi bilimsel ve teknik yöntemlerle araştıran, keşfeden, bulan (ait oldukları kültürleri de ele alarak) onları bilimsel yöntemlerle inceleyen, döneminin diğer kültürleriyle karşılaştıran ve değerlendirerek bilim aleminə sunan bilim alanıdır.

Söz konusu çalışmalar, insanın en başından itibaren yaşam tarzının, sosyal ve kültürel ilişkilerinin tanınması, yarattığı uygarlıkların ortaya çıkışı, gelişimi ile birlikte diğer uygarlıklarla olan ilişkilerinin öğrenilmesini sağlar. Tarihin eksik halkaları arkeolojik buluş ve keşiflerle tamamlanır. Geçmişteki büyük uygarlıklar

Tarih bilimi iki bilim alanından en büyük desteğini alır

Arkeoloji ve Filoloji.

ANADOLU

Eski Tunç Çağı (M.Ö.3000-2000) Protohistorik Dönem

Mezopotamya' da ise yazı M.Ö.3200 (M.Ö.3500 lere kadar yazının öncü izleri mevcuttur) civarında kullanılmaya başlanmış, ancak yazı kültürel ve

tarihsel belgelendirme niteliğine Uruk ve Cemdet Nasr Dönemlerinde ulaşmıştır.

***Dolayısıyla Mezopotamya' nın Protohistorik safhası**

Uruk/Cemdet Nasır dönemlerinde yaşanır. Mezopotamya' nın yazılı

dönemi ile birlikte Mezopotamya yazılı kaynakları Anadolu' dan

bahsetmeye başlar. Böylece Protohistorik dönemin bir önemli özelliği

de karşımıza çıkar:

MEZOPOTAMYA GENEL KRONOLOJİSİ

Akeramik Neolitik	M.Ö.12.000 - 6500
Hassuna/Samarra/Halaf	M.Ö.6500 - 5500
Ubeyd	M.Ö.5500 - 4000
Uruk (Erken, Orta)	M.Ö.4000 - 3500
Uruk (Geç/Cemdet Nasr)	M.Ö.3500 - 3000
Erhanedan I	M.Ö.3000/2900 - 2750
Erhanedan II	M.Ö.2750 - 2600
Erhanedan III	M.Ö.2600 - 2350
Akkat	M.Ö.2350 - 2100
III.Ur	M.Ö.2100 - 2000
Isın Larsa/Eski Babil/Eski Asur	M.Ö.2000 - 1600
Kast Mitanni/Orta Babil/Orta Assur	M.Ö.1600 - 1000
Yeni Assur	M.Ö.1000 - 612
Yeni Babil	M.Ö. 612 - 539
Akamemid Pers	M.Ö.539 - 330

DERSİMİZDE GEÇEN BELLİ BAŞLI ÖNASYA ARKEOLOJİSİ TERİMLERİ

Aditon

Antik Yunan tapınaklarında *cella*nın içinde yer alan, tanrı ve tanrıçanın kült heykelinin yer aldığı oda. Tapınaktaki en kutsal yer.

Akik

Süsleme ve takı yapımında kullanılan yarı kıymetli bir taş. Ölümsüz taş olarak da tanınır. Yemen taşı diye bilinir. İsmi Sicilya'da bulunan Achates Nehri'nden aldığına inanılır. Köken olarak kalsedon kuvarsının bir türü olan yarı saydam mineraldir.

Altar/Sunak

Üzerine sunu yapılan, kurban kesilen mimari ödedir. Masa şeklinde olabilir ve çeşitli malzemelerden yapılabilir.

Akropol (Akropolis)

Kentlerin en yüksek yerinde kurulan, idari, dini yapıların bulunduğu surla çevrili yukarı şehir. Kelime anlamı; *yaşayanların kentidir*.

Altın Üçgen/Bereketli Hilal

Bereketli hilal olarak da bilinen bölge çevresinin bir başka tanımlaması.

Ana Tanrıça

Yaratıcı, doğurgan toprağa hâkim kadın bereket kavramıdır. İlk olarak kalça ve göğüsleri abartılı figürler olarak ortaya çıkmıştır, figür ve heykelciklerin pubik bölgesi veya Venüs üçgeni özellikle vurgulanır. Bu üçgen daha sembolik olarak yaşam ve bereketin koruyucu simgesi olmuştur. Neolitik öncesi dönemden itibaren yaygın kavramdır. İlk zamanlar kalça ve göğüsler abartılı olarak (steatopoji) yapılarak bereket ve yaşam gücü vurgulanmıştır. Anadolu'da M.Ö.2. bin yıldan itibaren tasvir sanatında kutsal bir kişilik olarak karşımıza çıkar ve metinler hakkında bilgi vermeye başlar. Bereketin toprağın simgesidir. Toprak dişil; Gök ise erildir. Gök'ten gelen yağmur/rahmet toprağı canlandırır, adeta onu döller. Yakındoğu ikonografisinde bu nedenle gök, Tanrı; toprak/yer Tanrıçadır.

Andezit

Bir taş cinsidir. Mimaride kullanılır. Adı Andes dağ silsilesinden üretilmiştir. Ankara ocakları vardır. Ankara Taşı olarak adlandırılan Andezit türü gri veya pembe renklidir. Pembe renklisi Ankara Taşı olarak adlandırılmıştır. Ankara'nın imarında bir çok binanın yapımında kullanılmıştır (D.T.C.F. güzel bir örnektir).

An/Anu

Bir Sümer Tanrısı. An, gökyüzü anlamındadır. Birinci Tanrı'dır. Herşeyi başlatan Tanrı'dır. Karısı Kİ olarak da geçer. Kİ'nin anlamı yeryüzüdür. Sümer'deki An, Asur ve Babil'de Anu'dur.

Astar

Seramik kilden şekillendirildikten sonra pişirilmeden önceki ilk yüzey boyasıdır.

Aşölyen

İsmi Fransa'da Somme'deki Saint-Acheul'dan gelir. Paleolitik Çağ'da taş alet kullanımına dayanan bir kültürdür.

Bereketli Hilal/Altın Üçgen (Münbit Hilal, Fertile Crescent)

Terimi ilk kez J.H. Breasted kullanmıştır. Önasya'da uygarlıkların doğurduğu ve ilklerin yaşandığı coğrafi ve kültürel açıdan bereketli bir bölgeyi tanımlar. Bu bölge İran Körfezi kıyı kesiminden başlar, Mezopotamya'da devam eder, bugünkü Suriye ve kısmen Güneydoğu Anadolu topraklarını içine alır, bir yay şeklinde dönerek doğu Akdeniz kıyında Lübnan, Filistin, İsrail ve kısmen Ürdün'ü kapsayarak sona erer. Bölge ve çevresi Altın Üçgen olarak da tanımlanır.

Bezeme/Süsleme/Tezyinat

Seramik ve diğer eserlerdeki süslemeler için her üçü de kullanılabilir.

C 14 (analizi/tarihlendirmesi)

Organik maddelerdeki radyasyon oranının ölçümüne göre gerçekleştirilen tarihlendirme Yöntemi ve uygulamasıdır.

Bulla

Seramik vs. ve kapıları mühürlemek amacıyla bağlanan ipin kapatılıp mühürlendiği kil parçalarıdır.

Cella/Ante Cella

Tapınaklarda Tanrı heykelinin yer aldığı en kutsal odadır. Bir önceki geçiş odası ante-cella veya ön sella olarak tanımlanır.

Çanak Çömlek/Seramik/Keramik

Arkeolojik çalışmalarda en çok rastlanılan kilden yapılmış eserlerdir. Seramik veya keramik olarak adlandırılırlar. Kùltürlerin ve inançların tanınmasında, seviye tespitinde, tarihlendirmede büyük önem taşırlar.

Çivi Yazısı

Piktografik (şekil yazısı) Sümer yazısından sonra gelişen yazı sistemidir. Ucu çivi biçimli bir bir çubuğun kile bastırılmasıyla oluşturulan şekil ve şekiller kümesinden oluşur.

Çökelti Vadisi/Rift Valley

Bereketli hilalin batı uzatışında Ürdün, İsrail, Lübnan, Filistin, Asi Irmağı'na kadar olan alandaki jeolojik çökelti alanıdır. Kuzey-güney yönünde doğal bir hat olarak uzanır. İlk inançların, yerleşimlerin geliştiği, kutsal rotaları yer aldığı çevresine göre uygun yaşam koşullarının bulunduğu bereketli bir alandır. Geçtiği bölgelere göre Şam Vadisi gibi isimler alır.

Damga Mühür

Damga şekline sahip bir mühür formudur. İlk ortaya çıkan mühürler bu formdadır. Önceleri süsleme amaçlı olup daha sonra mülkiyeti temsil ederler. Daha sonra gelişen form; silindir mühür olarak karşımıza çıkar.

Dendrokronoloji

Arkeolojide ağaç halkalarının sayılması ile kronolojik tespitlere yardımcı olan yöntemdir C-14 ile birlikte kullanılır.

Dorsal

Ölünün gömüte düz olarak yatırılmasıdır.

Dromos

Mezarların ince uzun giriş koridorudur. Halaf Çağı'nda da toloslu yapı giriş için kullanılır.

Duvar Boyası

Yerleşim yaşama geçildikten sonra konut duvarlarının boya ile bezenmesidir. Boyama duvar sıvası ıslak iken yapıldığında **fresk** olarak tanımlanır.

Düz Yerleşim

Höyükler dışında, tek mimari seviyeli yerleşim modelidir.

Eanna

Uruk kentindeki kutsal alan.

E.GAL

Sümerce büyük ev anlamındadır. Saray karşılığı olarak sonraki dönemlerde de kullanılmıştır.

“E”nin karşılığı ise ev ve tapınaktır.

Einkorn ve Emmer buğdayı

Einkorn en eski buğdaydır. Einkorn 14 kromozomlu iken emmer 28 kromozomludur. Einkorn, Almanca tek çekirdek anlamına gelmektedir. Bu tahıl adını her bir başakçıkta tek bir tanenin bulunmasından ya da tahılın çevresini saran kavuzdan almıştır. Buğdayın atası olarak bilinir. Emmer buğdayı, kavılca buğdayı olarak da bilinir. Bir tür kılçıklı buğdaydır.

Extramural

Ev dışı gömme, yerleşim dışında veya yerleşim içinde olabilir.

Fenike

Bugünkü Lübnan'ı kapsayan bölge.

Fenike Koridoru

Rift Valley'in Lübnan'dan geçerken aldığı isimdir.

Figürin

Küçük boyutlu, doğal ya da sembolik tasvirli kült amaçlı insan ve hayvan tasvirleridir.

Glyptik

Mühür oyma, mühürcülük sanatıdır.

Gömme

Ölüyü *gömüte*/toprağa yerleştirme eylemidir.

Gömü

Define veya hazine anlamındadır. Yanlış olarak **gömüt/mezar** ile karıştırılır.

Gömüt/Mezar

Gömme eylemi yapılmış olan yer. Gömülen insanların yanına bırakılan nesnelere mezar eşyası olarak tanımlanır. Kültürlerin kendine has ölü gömme adetleri mevcuttur. **Gömü** kelimesi gömüt karşılığı için yanlış olarak kullanılır.

Hammadde Kaynakları

Metal, fildişi, giysi için yün, bitüm, ahşap, yarı kıymetli taşlar vs. hammadde olarak her dönemde önemlidirler. Ticaret yoluyla ya da buldukları kaynakların kontrolüyle elde edilirler.

Heykelcik

Küçük boyutlu heykeller.

Hoker/Hocker/Nim Hoker

Ölünün bacaklarının karına çekilmiş olarak cenin (ana rahmindeki gibi) pozisyonunda mezara gömülmesidir.

Holosen

Pleistosen'den sonrasında günümüzden yaklaşık 12.000 sene önce başlayan ve devam eden jeolojik devirdir. Yunanca anlamı *tamamen yenilenmiş* tir.

Homo Erectus

Latince dik (duran) insan anlamındadır. Türü tükenmiştir.

Homo Sapiens

Düşündüğünün üstünde düşünen insan olarak tanımlanır. Modern insanın soyu tükenmiş ilk türüdür.

Höyük

Biri birinin üstüne kurulan yerleşimlerin oluşturduğu doğal olmayan yükseltilerdir. Bir yerleşim tahrip olunca üzerinde yeni yerleşim, onun üstüne bir başkası şeklinde yerleşim silsilesi devam eder, en üstteki yerleşim tahrip olunca ya da terk edilip zamanla toprakla kaplanınca höyük görüntüsü oluşur. Anadolu'da on binlerce höyük bulunmaktadır. Arkeolojik kazıların büyük bir kısmı höyüklerde gerçekleştirilir.

Intramural

Yerleşim içi gömme anlamına gelir.

Inanna

Sümer dünyasının en eski Tanrıça'larından. Daha sonra İştar adını almıştır.

İnsize

Sert bir cisimle genellikle seramik yüzeyine çizilerek yapılan süsleme yöntemidir.

Kafatası Kültü/Ata Kültü

Neolitik dönemde yaygın kullanımını gördüğümüz bir adettir. Ölen evin büyüğü ya da önemlisi kişinin mezarından kafatası alınarak kille kaplanıyor, bazen gözlerine deniz kabukları yerleştiriliyor, saç kısmı da kırmızı aşı boyası ile kaplanıyordu. Kafatası bu haliyle bir köşeye ya da kil bir kaideye yerleştiriliyordu. Böylece ölen kişi manevi anlamda yaşatılıyor ve ona bu şekilde ulaşılabilirdi. Belki de ilk tanrı heykeli kavramı böylece başlamış olmalıdır.

Kehribar/Amber

Arkeolojik çalışmalarda da bulunan yarı kıymetli bir taştır. Çam türü ağaçların fosilleşmiş reçinesidir. Ağırlıklı olarak takı yapımında kullanılır.

Kenan

Bugünkü Filistin çevresinin diğer bir ismidir.

Kesit/Cidar/Et Kalınlığı (Seramik, Mimari, Kazı)

Kireç Taşı

Türkiye’de çok yaygın bir kayaç türüdür. Mimari de çok kullanılmıştır. Mağra oluşumu uygundur. Anadolu’da da kireçtaşı bir çok mağara mevcuttur.

Körük

Eski dönemlerde maden atölyelerinde kullanılan hava üfleme yardımcı olan kilden yapılmış üstü deri ile kaplanıp ayakla basılmak suretiyle kullanılan, ucuna üfleç takılan küçük boru şeklindeki çıkıntısı olan eser.

Kronoloji

Zaman bilimi anlamına gelir. Yerleşimlerin, kültürlerin yaşamın sürelerinin ve tarihlerinin belirlenebilmesi için birçok kronoloji tespit yönteminden faydalanılır.

Libasyon

Tanı/Tanrılara sıvı sunma eylemidir.

LU.GAL

Sümerce karşılığı *büyük adam*dır. Kral anlamına gelir.

Masklar

Özellikle Neolitik Çağ'da ve sonrasında karşımıza çıkan kil veya diğer malzemelerden yapılmış insan yüzü şeklindedirler. Mezarda ölünün yüzüne örtülür. Kültürel anlam taşıdıkları anlaşılmaktadır.

Monokrom

Tek renkli anlamındadır. Seramik için kullanılır.

Neanderthal

Günümüzden 200000-30.000 öncesinde yaşamış olan bir insan türüdür. Almanya'da Düsseldorf kenti yakınlarındaki Neander Vadisi'nde ilk fosili bulununca bu isimle anıldı.

Nekropol

Eski Yunanca'da ölülerin kenti anlamındadır. Mezarlıklar nekropol olarak tanımlanır.

Niş

Yapılarda duvar içinde oluşturan boşluk, mimari amaçlı veya kült amaçlı olarak kullanılabilir.

Obsidyen

Siyah renkli volkanik camdır. Volkandan akan lavların aniden soğumasıyla oluşur.

Onager

Mezopotamya tasvir sanatında görüldüğü üzere arabalar koşulan, önceki dönemlerde avlanan eşek ve at karışımı bir hayvandır.

Ortostat

İlk zamanlar mimariyi dıştan destekleyen taş blok kaplamalar, daha sonra kabartmalarla bezenmişlerdir.

Ölü Gömme Adetleri

Ölü gömme ile ilgisi olan her şey ve her uygulama. Bunlar bölgelere ve kültürlere göre değişmektedir.

Önasya Bölgesi

Protohistorya ve Önasya alanında kullandığımız; Ege, Anadolu, Kısmen Kırım ve Kafkasya, İran, Mezopotamya, Suriye ve Kıbrıs kültür bölgelerini kapsayan alandır. Mezopotamya Kültür Bölgesi: Körfezden itibaren Dicle ve Fırat arasında kalan, bugünkü Irak'ı kapsayan Türkiye'nin güneydoğu kesimini de kısmen içine alan bölgedir. Suriye Kültür Bölgesi: Bugünkü Suriye, Filistin, Lübnan, İsrail ve Ürdün'ü kapsayan bölgedir. Yakındoğu olarak da tanımlıyoruz.

Panteon

Tanrılar alemi veya dünyasıdır.

Plan Konveks Tuğla/Dışbükey

Mezopotamya'da Erhanedanlar Çağı'nda kullanılmaya başlayan bu dönemin karakteristiği olan dışbükey formlu bir tuğla cinsidir. Sonraki dönemlerde de kısmen kullanımı devam etmiştir.

Payanda

Bir mimarının düşey basıncını dengeleyerek yıkılmasını engellemek için kullanılan ahşap ve taş dikmeler, dayanaklar.

Pendantif

Kutsal nitelikli kolye tanesidir.

Peruka Başlık

Mezopotamya'da Erhanedanlar Çağı'nda yaygın gördüğümüz daha sonrada görülen takma saç geleneğidir. Heykellere de giydirilir, bazen adak olarak taş perukalar kutsal mekanlara bırakılabilir.

Piktografik Yazı

Sumer'de kullanılan ilk yazı tipidir: Şekil yazısı.

Polen Analizi

Arkeolojide kullanılan bir tespit yöntemidir. Ortaya çıkarılan seviyenin toprağındaki polenler yüzdürme yöntemiyle belirlenerek biyolojik yöntemlerle analize alınır.

Polikrom

Çok renkli anlamındadır. Seramik için kullanılan bir terimdir.

Pota

Ergimiş metalin kalıba dökülmesi için kullanılır.

Rahip Kral

Geç Uruk/Cemdet Nasr Çağı'nda ortaya çıkan dini ve idari niteliğı olan ilk yönetici tipleridir. Dönemin tasvir sanatında bir çok eser üzerinde betimlenmiştir.

Rift Valley/Çökelti Vadisi

*Bereketli hilal*in batı uzatışında Ürdün, İsrail, Lübnan, Filistin, Asi Irmağı'na kadar olan alandaki jeolojik çökelti alanıdır. Kuzey-güney yönünde doğal bir hat olarak uzanır. İlk inançların, yerleşimlerin geliştiğı, kutsal rotaları yer aldığı çevresine göre uygun yaşam koşullarının bulunduğu bereketli bir alandır. Geçtiğı bölgelere göre Şam Vadisi gibi isimler alır.

Rimşen Tuğla

Erhanedanlar Çağı'nın öncesinde mimaride kullanılan tuğla tarzıdır.

Riton

Önasya arkeolojisinde kültürel sunum için kullanılan kaplar. Çoğunlukla hayvan biçimli olanların yanı sıra tekne, çizme, insan kolu ve yumruk biçimli olanlar da vardır.

Serpantin

Yılan taşı olarak da tanınır. Genellikle yeşile çalan bir renge sahiptir. Farklı renklerde olabilir. Yüzeyi yılan derisine benzediği için bu adı almıştır. Takı ve mühür yapımında kullanılmıştır.

Seviye

Bir arkeolojik kazıda ortaya çıkarılan her mimari katman.

Sileks/Silex

Çakmaktaşı.

Silindir Mühür

Silindirik gövdeli bir mühür formu.

Silo

Ürün saklanan mekanlar, çeşitli formlarda olabilir. Her dönemde karşılaşılr.

Sit

Geçmişteki insana ve onun yaşamına ait ürettiği her türlü izi bulduğu ve arkeoloji alanına giren yerlerdir.

Steatit

Bir türü sabun taşı olarak da tanımlanır. Gri-beyaz renktedir. Her ikisi de "talk" grubundadır. Steatit, heykel ve küçük eser yapımında kullanılmıştır.

Steatopijik/Steatopiji

Kadın figürinlerinde göğüs ve kalça kısımlarının bereketi simgelemek için abartılı olarak gösterilmesidir.

Stratigrafi

Tabakalaşım.

Sur

Kentlerin, yerleşimlerin, iç kaleyi çeviren tahkimli koruma duvarıdır.

Şam Koridoru

Rift Valley'in Suriye'den geçerken aldığı isim.

T Planlı Yapı/Tripart Yapı

Ubeyd'in sonundan itibaren Uruk Çağı'nda yaygın olarak görülen yapı formudur. Geç Uruk-Cemdet Nasr Çağı'nda üç parçalı; Tripart yapıya dönüşür.

Tablet

En eski örneklerini piktografik yazılı olarak M.Ö.3300-3500 lerde gördümüz, kil levhalar. M.Ö.I. bin yıl ortalarına kadar kullanılmışlardır. M.Ö.2300'lerde Suriye'de ve bazı bölgelerde çivi yazılı tabletler kullanılıyor. Çivi yazılı tabletler M.Ö.2. bin yılda geniş bir coğrafyada kullanılmışlardır.

Tarihlendirme

Kazı ve araştırmalarda bulunan taşınır ve taşınmaz eserlerin kullanım/yaşam tarihlerinin çeşitli yöntemlerle saptanması çalışmalarıdır.

Taş Alet

Ağırlıklı olarak çakmaktaşı ve obsidyenden yapılmış çeşitli form ve işlevli aletler. Diğer taşlardan yapılmış vurma kırma gibi amaçlarla kullanılanları da mevcuttur.

Taş Kap

Çanak çömleksiz Neolitik dönemde ağırlıklı kullanılan ve sonrasında kısmen devam eden kap.

Tell

Höyük tanımının Arapça karşılığıdır.

Tepe

İran çevresinde höyük karşılığı olarak kullanılır.

Terrazo

Kireç baskı taban.

Ticaret/ Takas/Alışveriş

Günümüzden yaklaşık 16 bin yıl önce Rift Valley çevresinde ilk alışveriş/takas kanıtlarını görüyoruz. Anadolu obsidyeni bu tarihlerde Ürdün'e kadar bölgeye götürülmüş karşılığında deniz kabukları getirilmiştir. Bu basit alışveriş/takas eylemleri Kalkolitik Çağ'dan itibaren yerleşimlerin de büyümesi ve yönetim sınıfının belirlenme başlamasıyla kurumsallaşmış ve ticari ilişkilere dönüşmeye başlamıştır.

Token/Hesap Taşı/Jeton

Yakındoğu'da piktografik yazı kullanımı öncesi hesaplama, kontrol ve sayım için kullanılan ve çeşitli malzemedен yapılan değişik formalara sahip nesnelere dir.

Tolos

Halaf Çağı'ndaki yuvarlak planlı yapıların tanınmasıdır.

Tümülüs

Demir Çağı'nda yoğun görülmeye başlanan yığma toprak ve taş oluşturulan mezar anıtlarıdır. Altında veya orta kesiminde mezar odası yer alır.

Ürdün Vadisi

Rift Valley'in Ürdün bölgesinden geçerken aldığı isimdir.

Yerleşim

Geçmiş dönemlerde yaşayanlar gerçekleştirilen her türlü devamlı yaşam alanlarıdır.

Yuvarlak Planlı Yapı

Yakındopu'da en eski konut tipidir. 19.000 yıl öncesine kadar görülebilmektedir. Yuvarlak planda yapılan çapı en fazla 5m civarında olan formlardır. PPBN dönemine kadar yaygın konut tipidir; bu dönemde köşe planlı yapılara geçilir.

Yüksek Tapınak

Ubeyd Çağı'ndan itibaren üst üste yapılan tapınakların yükselerek ziggurata dönüşmeye başladığı formdur.

Zarf

Tabletlerin üstünü kaplayan zarf görevi yapan kaplama, üstünde çivi yazısı ve mühür yer alabilir.

Zarife

Güney Mezopotamya'da sazdan yapılan dikdörtgen planlı üstü yuvarlak kulübelere/konutlara verilen isimdir.

Ziggurat

Mezopotamya'da Ubeyd Çağı ile oluşmaya başlayan Geç uruk/Cemdet Nasr Çağı'nda şekillenen, Erhanedanlar Dönemi'nde ortaya çıkan ve en gelişmiş örneklerinin III. Ur Çağı'da ortaya çıktığını gördüğümüz, birbiri üstüne kat kat terasların oluşturduğu tapınak tarzıdır. En üstte kutsal mekan yer alır. Devam eden dönemlerde kullanımını yaygın olarak görüyoruz. Tarihçi Herodot da bir Geç Babil zigguratını tasvir etmiştir.

HÖYÜKLER

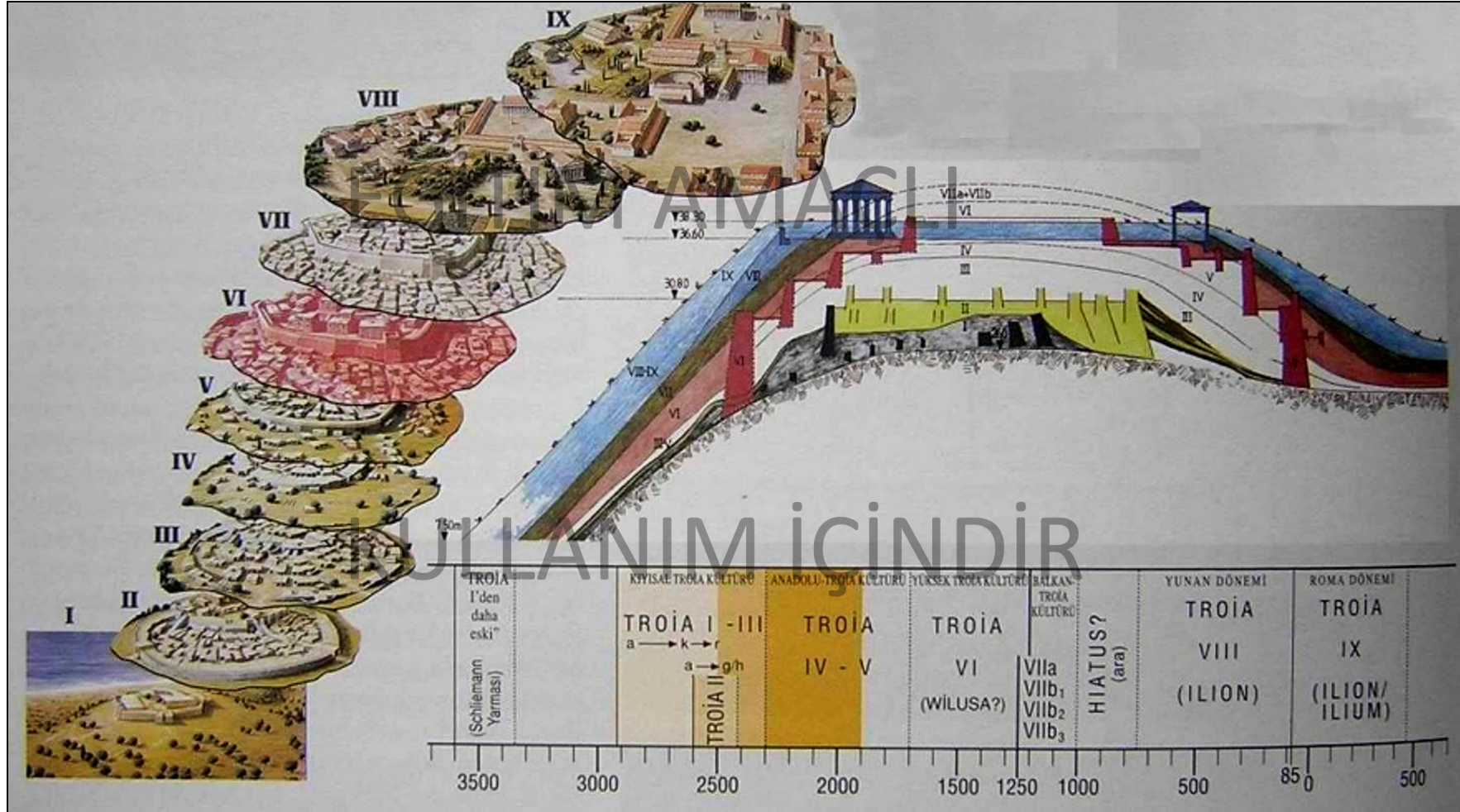


EĞİTİM AMAÇLI



KULLANIM İÇİNDİR





TRUVA HÖYÜĞÜNÜN YERLEŞİM KATMANLARI





ÇANKIRI KONAK HÖYÜK



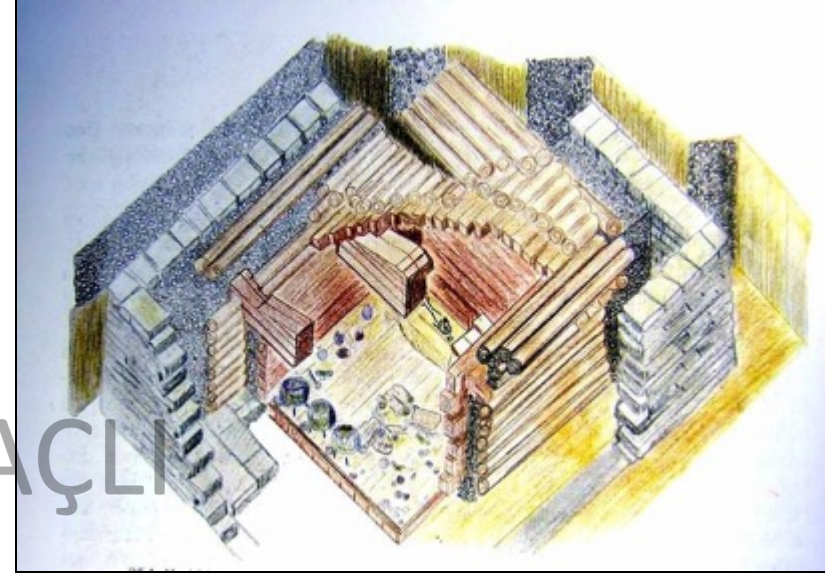
EĞİTİM AMAÇLI

KULLANIM İÇİNDİR



ÇORUM ÇALKÖY HÖYÜĞÜ

ÖLÜ GÖMME



TÜMÜLÜS



PİTHOS MEZARLAR

KULLANIM İÇİNDİR





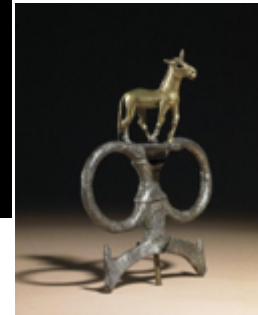
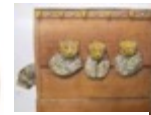
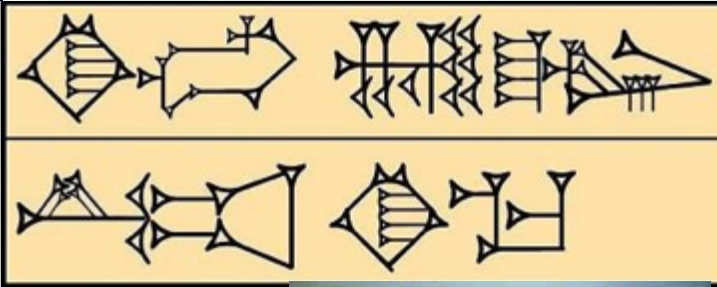
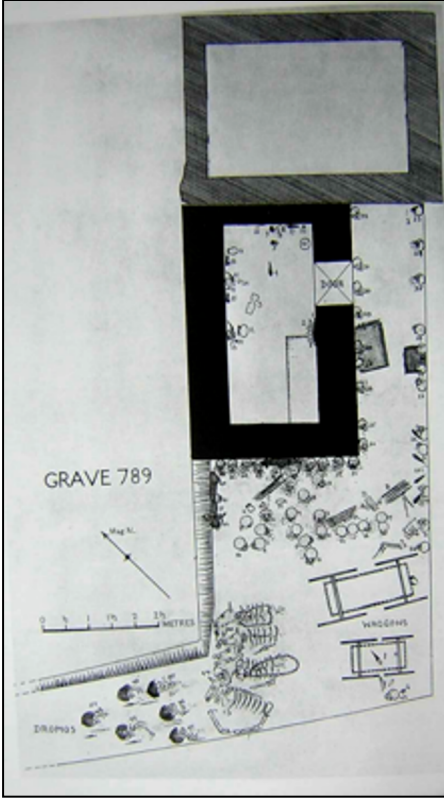
EĞİTİM AMAÇLI

KULLANIM İÇİNDİR

TAŞ SANDIK MEZAR

**ANADOLU'DA
MALATYA
ARSLANTEPE
YÖNETİCİ MEZARI**





GÜNEY MEZOPOTAMYA UR KENTİ KRAL-KRALİÇE MEZARLARI

EĞİTİM AMAÇLI

KULLANIM İÇİN

ÇANAK ÇÖMLEK



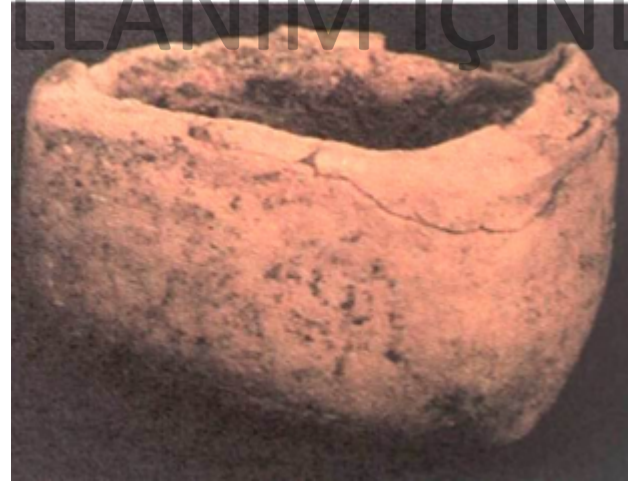
ÇAYÖNÜ
ELDE ŞEKİLLENDİRİLMİŞ
BASİT KAP
ÖRNEĞİ

İLK SERAMİK TIPLERİ

EĞİTİM AMAÇLI



KULLANIM İÇİNDİR





Çımdık/topak yöntemi



Kalıpta dökme yöntemi



Kangal/bant yöntemi



EĞİTİM AMAÇLI
KULLANIM İÇİNDİR





EĞİTİM AMAÇLI
KULLANIM İÇİNDİR



ARKEOLOJİ'DE TARİHLENDİRME YÖNTEMLERİ

Yöntemin Adı	Örnek Türleri	Tarihleme Sınırları (yıl)
Radyokarbon	Karbon içeren buluntular	0 - 50 bin
Dendrokronoloji	Ağaç, odun kömürü	0 - 10 bin
TL (Thermoluminescence) ve OSL (Optically Stimulated Luminescence)	Seramik, pişmiş toprak kaplar, tuğla, fırın buluntusu, çökelti	bin -300 bin
ESR (Electron Spin Resonance)	Kireçtaşı, mercan, hayvan kabukları, diş	bin -300 bin
Fizyon İzleri	Apatit, mika, zirkon, volkanik cam	30 bin - 20 milyon
Obsidiyen Hidrasyonu	çakmak taşı, volkanik cam, glasiyer taşları, volkan külü	yüz - 1 milyon
Potasyum-Argon (K/Ar)	ısıtılmış kaya, volkanik kaya	20 bin – 4,3 milyar
Arkeomanyetizma	Seramik, pişmiş toprak kaplar, tuğla, fırın buluntusu	0 - 5 bin
Amino Asit	Organik maddeler	2 bin - 2 milyon