

1. Giriş

Tasarım Şablonları

Otomatik Şekil Ekleme

WordArt

Köprü Ekleme

Ses/Film Ekleme

Slayt Geçişleri

Efekt Ekleme

Bağlantı

# SAB 103 TEMEL BİLGİSAYAR KULLANIMI

*Sunum Programı - Powerpoint*

Prof.Dr. Fatih TANK

Ankara Üniversitesi  
Uygulamalı Bilimler Fakültesi  
Sigortacılık ve Aktüerya Bilimleri Bölümü



1. Giriş

Tasarım Şablonları

Otomatik Şekil Ekleme

WordArt

Köprü Ekleme

Ses/Film Ekleme

Slayt Geçişleri

Efekt Ekleme

Bağlantı

Bu ders notları Dr. Kerem Kılıçer ve Dr. Ahmet Naci Çoklar'ın izni ile  
<http://kkilicer.home.anadolu.edu.tr/index.html>  
adresindeki kişisel sayfasından yararlanılarak düzenlenmiştir

## 13. HAFTA

## 1. Giriş

Tasarım Şablonları

Otomatik Şekil Ekleme

WordArt

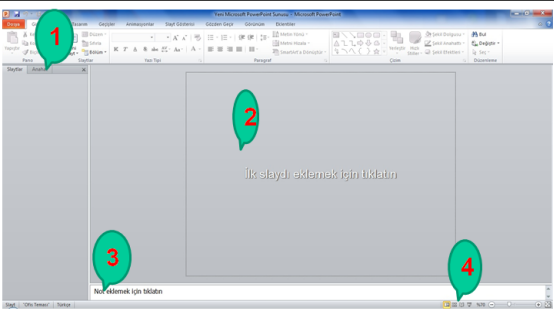
Köprü Ekleme

Ses/Film Ekleme

Slayt Geçişleri

Efekt Ekleme

Bağlantı

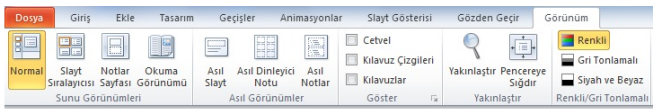


The screenshot shows the Microsoft PowerPoint 2010 interface. The title bar reads 'Yeni Microsoft PowerPoint Sunumu / Microsoft PowerPoint'. The ribbon is set to 'Görünüm'. The main slide area is visible, showing a slide with the text 'İkinci slaydı eklemek için tıklayın'. Four numbered callouts are present: 1 points to the 'Görünüm' ribbon tab, 2 points to the slide area, 3 points to the 'Notlar' pane, and 4 points to the 'Slayt Görünümleri' pane.

- 1 :Ana hat sekmesi
- 2 : slayt düzenleme bölümü
- 3 : Notlar bölmesi
- 4 : slayt görünümleri bölümü

## 1. Giriş

Tasarım Şablonları  
Otomatik Şekil Ekleme  
WordArt  
Köprü Ekleme  
Ses/Film Ekleme  
Slayt Geçişleri  
Efekt Ekleme  
Bağlantı

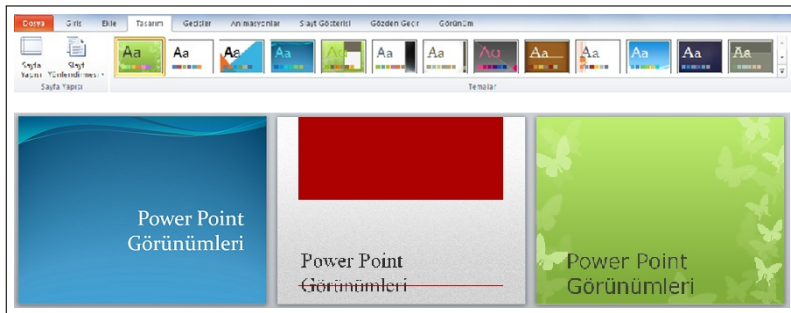


**PowerPoint 2010 görünümlerine genel bakış**  
Sununuzda düzenleme, yazdırma ve teslim etme için kullanabileceğiniz Microsoft PowerPoint uygulamasındaki görünümler aşağıdaki gibidir:

Normal görünüm  
Slayt Sıralayıcısı görünüm  
Not Sayfası görünüm  
Slayt Gösterisi görünüm (Sunucu görünümüyle)  
Okuma görünüm  
Asıl görünümler: Slayt, Dinleyici Notu ve Notlar

# Tasarım Şablonları

- Powerpoint temalarını kullanabilmemiz için ; "Tasarım" sekmesindeki "Tema" dan uygulamak istediğimiz belge temasını tıklarız.
- Geçerli slaydımızın belirli bir tema uygulandığında nasıl görüneceğini görebilmek için işaretçimizi bu temanın aşağıda gösterilen küçük resmi üzerine getirip bekletmek yeterlidir.



# Otomatik Şekil Ekleme

ANA SAYFA
İLETİŞİM

Tablo

Resim  
Küçük  
Resim

Ekran  
Görüntüsü

Fotoğraf  
Albümü

Şekiller SmartArt

Grafik

Köprü

Eylem

## Şekiller

Resimde görüldüğü gibi dikdörtgen, daire, ok, çizgi, akış grafiği simgesi ve resim yazısı gibi hazır şekiller ekleyebilir. Ayrıca yeni çizim tuvali ile Çizim Araçları menüsü açılır ve bu menü sayesinde istediğimiz şekli kendimiz çizebiliriz. ( bakınız Çizim Araçları / Biçim )

**Son Kullanılan Şekiller**

Çizgiler

Dikdörtgenler

Temel Şekiller

Blok Oklar

Denklem Şekilleri

Akış Çizelgesi

Yıldızlar ve Başlık Sayfaları

Belirtme Çizgileri

Eylem Düğmeleri

- 1. Giriş
- Tasarım Şablonları
- Otomatik Şekil Ekleme
- WordArt
- Köprü Ekleme
- Ses/Film Ekleme
- Slayt Geçişleri
- Efekt Ekleme
- Bağlantı

# Otomatik Şekil Ekleme

## Şekil efekti ekleme veya değiştirme

1.Efekt eklemek istediğiniz şekli tıklayın.

Aynı efekti birden çok şekle eklemek için, birinci şekli tıklayın ve sonra CTRL tuşunu basılı tutarak diğer şekilleri tıklayın.

2.Biçim sekmesinde, Şekil Stilleri grubunda, Çizim Araçları'nın altında Şekil Efektleri'ni tıklayın ve sonra aşağıdakilerden birini yapın:



Çizim Araçları veya Biçim sekmelerini görmüyorsanız, şekli seçtiğinizden emin olun. Biçim sekmesini açmak için şekli çift tıklatmanız gerekebilir.

### 1. Giriş

Tasarım Şablonları

Otomatik Şekil Ekleme

WordArt

Köprü Ekleme

Ses/Film Ekleme

Slayt Geçişleri

Efekt Ekleme

Bağlantı

## 1. Giriş

Tasarım Şablonları  
Otomatik Şekil Ekleme

WordArt

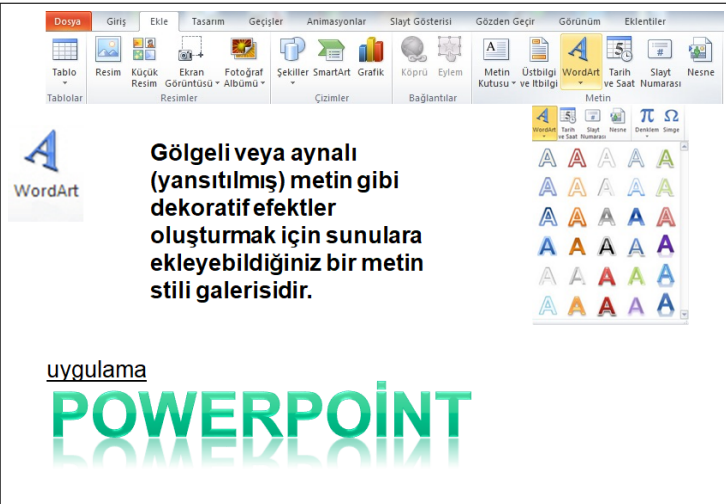
Köprü Ekleme

Ses/Film Ekleme

Slayt Geçişleri

Efekt Ekleme

Bağlantı




**Gölgeli veya aynalı (yansıtılmış) metin gibi dekoratif efektler oluşturmak için sunulara ekleyebildiğiniz bir metin stili galerisidir.**

uygulama

# POWERPOINT





**Metin Dolgusu**

Tema Renkleri

Standart Renkler

Dolgu Yok


Tüm Dolgu Renkleri...

Öçüm...

Gradyan

Değiştir

**Metin Dolgusu:** Grafik metninin içine yazılmış olan yazının düz renkle, gradyanla, resimle veya dokuyla doldurulmasını sağlar.



**Metin Anahattı**

Tema Renkleri

Standart Renkler


Anahat Yok

Tüm Anahat Renkleri...

Açık

İnce

**Metin Anahattı:** Grafik metninin içine yazılmış olan metnin anahattı için renk, genişlik ve çizgi stili belirlendiği kısımdır.



**Metin Efektleri**

Gölge

Zemine

Parlama

Edim

3D Döndürme

Dinamik

Yansıma Yok

Yansıma Çizgi

Yeni Yansıma, Şeffaflık

Yansıma Seperasyonu...

**WordArt Stilleri:** Burada da SmartArt metninin içine eklenilecek olan yazıya verilecek WordArt stili sistemde kayıtlı olan içeriklerden seçilir.

**Metin Efektleri:** Grafığe eklemiş olduğumuz metine gölge, yansıma, parlama vb. efektlerin verildiği kısımdır.

## 1. Giriş

Tasarım Şablonları

Otomatik Şekil Ekleme

WordArt

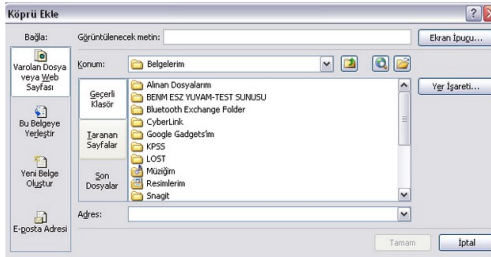
Köprü Ekleme

Ses/Film Ekleme

Slayt Geçişleri

Efekt Ekleme

Bağlantı



Dosyadan veya varolan web sayfasından , sununuzda bir yerden ,yeni bir belgeden veya e-posta adresi ile köprü oluşturabilirsiniz.

# Ses/Film Ekleme

Ses Eklenebilir  
Film Eklenebilir

## 1. Giriş

Tasarım Şablonları

Otomatik Şekil Ekleme

WordArt

Köprü Ekleme

Ses/Film Ekleme

Slayt Geçişleri

Efekt Ekleme

Bağlantı

## 1. Giriş

Tasarım Şablonları

Otomatik Şekil Ekleme

WordArt

Köprü Ekleme

Ses/Film Ekleme

Slayt Geçişleri

Efekt Ekleme

Bağlantı

Slayt geçişleri, bir slayttan sonrakine geçerken Slayt Gösterisi görünümünde oluşan animasyon benzeri efektlerdir. Her slayt geçiş efektinin hızını denetleyebilir ve ayrıca ses ekleyebilirsiniz.

1. Geçiş yok
2. Perdeler Yatay
3. Perdeler Dikey
4. Kutu Dışarı
5. Kutu İçeri
6. Dama Tahtası Karşıya

Öncüleri şartları geçiren slayt animasyonu geçiş sırasında uygulanacak özel efekti seçin.

Seçilen animasyonun gösterim hızını ayarlar

Animasyonlar

Slayt geçişinin fare tıklatıldığında yapılmasını sağlar

Slayt geçişinin belirlenen sürede otomatik olarak yapılmasını sağlar

## 1. Giriş

Tasarım Şablonları  
Otomatik Şekil Ekleme  
WordArt  
Köprü Ekleme  
Ses/Film Ekleme  
Slayt Geçişleri  
Efekt Ekleme  
Bağlantı

Sunu içerisindeki istenen slayta köprü vermek için **Bu Belgede Yerleştir** tıklanır.

Köprü verilerek istenen slayt başlığı seçilir.

Tamam düğmesine basılır.