

Doç. Dr. Derya Yılmaz

Geç Tunç Çağı'nda Batı Anadolu Arkeolojisi

Geç Tunç Çağı'nda Milas Pilav Tepe, Çandarlı ve Kolophon

© Telif Hakkı Korunan Eser

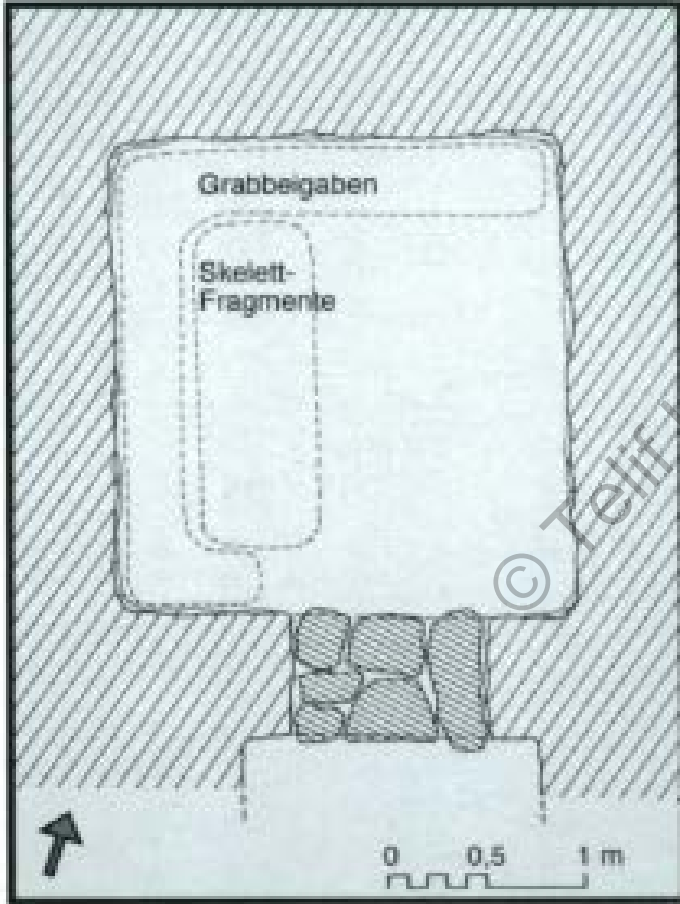
Yolun batısında kalan kısmının prehistorik ve tahminen tarihi çağlarda Güllük körfezinin iç koyu olduğu söylenebilir. Bu koy, geçmiş dönemde körfezin doğu kıyısında, bugün Hamzabey ve Sarıçay'ın bıraktığı tortular sebebiyle dolmuştur. Yaklaşık 700 metre genişliğe sahip koy, körfezin girişini kolayca kontrol edebileceği bir mevkidedir.





75 metre yüksekliğindeki Pilav Tepe, Milas'tan Bodrum'a giden yolun yakınında, Sodra sıradağlarının eteklerinde yer almaktadır. Tepenin düz kısmı hala kısmen işlenmemiş taşlardan oluşan yaklaşık 2 m kalınlığında bir duvarla çevrilidir. Bazı yamaçlarda teras duvar kalıntıları görülmektedir. Tepenin alt kısmında bir oda mezar bulunmuştur. Mezarda 30 Miken kap veya parçası çıkarıldı. Çanak çömlek LH IIIA-C'ye aittir. Yani oda mezar c. M.Ö. 1375-1130 yılları arasına tarihlenmektedir.

2001 yılının sonbahar döneminde, Milas ile İasos arasında bulunan Pilavtepe'nin güney yamacında, şimdiye kadar bozulmamış bir oda mezarı tesadüfen bulunmuştur. Bir su kanalının kazı çalışmaları sırasında oda mezarının tavanı delinmiştir. Mezarın bulunduğu gün içinde kurtarma kazısı yapılmış ve sonlandırılmıştır.

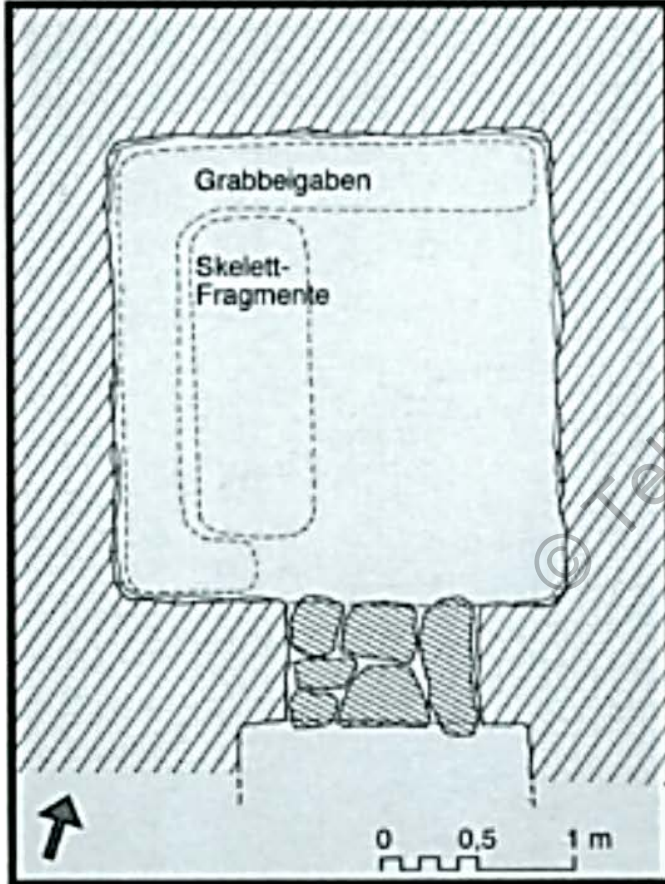


Res. 4 Oda mezarının ana hatları



Res. 5 Oda mezarı

- Oda mezar, güney yamacın altında yer almaktadır. Yumuşak çökel kayaçların içine oyulan 2,30 x 2,50 metre ebatındaki dikdörtgenimsi oda mezar, 1,80 metrelik bir yüksekliğe sahiptir. Önceden de belirttiğimiz zaman darlığı sebebiyle, beklenen dromos açığa çıkartılamamış, ancak stomionun girişi açığa çıkartılabilmmiştir. İşlenmemiş taştan oluşturulan stomionun 1,20 metre yüksekliğindeki tavanı, aşağıdan yukarıya doğru olmak üzere 1 metreden 70 cm e kadar alçalmaktadır. Stomion: Myken Uygarlığında oda mezarlarda, mezar odası ile dromos arasında yer alan küçük geçit.



Res. 4 Oda mezarının ana hatları



Res. 5 Oda mezarı

Mezar hediyeleri, kuzey ve batı duvarında olduđu gibi oda mezarın gneybatı kşesine de bırakılmıştır. Fazlasıyla parçalanmış durumda olan kemik buluntuları mezarın batı kısmında bulunmuştur. Kemiklerin iyi korunmamış olması sebebiyle, gmlmş olanların sayısı, yaş ve cinsiyetleri hakkında bilgi sahibi değiliz.

Bir kaç tanesi kırık olmak zere toplam 30 kap bulunmuştur ve bunlar GH IIIA2 ile IIC erken dnemleri arasına tarihlenmekte. Buna gre, oda mezarın kullanımı en fazla 200 yıl yani M.. 1375'den 1130'a kadar. Seramik buluntular ışığında yapılan ilk tahminlere gre en az ç, ancak muhtemelen de daha fazla gmtn bulunduđu sylenebilir. Form ve bezeme aısından Miken oda mezarlarında tipik olarak bulunan objeler, burada da mevcuttur.

Anadolu Miken Kronolojisi/ Geç Tunç Çağı

LH I (Geç Hellas) Miken I M.Ö. 1550-1500
 LH IIA Miken IIA M.Ö. 1500-1450
 LH IIB Miken IIB M.Ö. 1450-1425
 LH IIIA1 Miken IIIA1 M.Ö. 1425-1400

LH IIIA2 erken Miken IIIA2 M.Ö. 1400-1350
 LH IIIA2 geç M.Ö. 1350-1300

LH IIB Miken IIB M.Ö. 1300-1200

LH IIIC1 erken Miken IIIC M.Ö. 1230-1200
 LH IIIC1 geç M.Ö. 1200-1100

LH IIIC2 Submiken M.Ö. 1100-1050.

	Western Anatolia	Aegean High Chronology	Troy	Liman Tepe	Miletus	Cyprus	Central Anatolia
1200	LB 2B	LH IIIB	VIIa	II:2	VI	LC IIC	Hittite Empire Period
1300	LB 2A	LH IIIA	VI Late	II:3	V	LC IIB LC IIA	Middle Kingdom
1400	LB 1B	LH IIB	VI Middle	Disturbed	IVb	LC I	
1500	LB 1A	LH IIA		III:1-2			Old Kingdom
1600	MB 2	MH III	VI Early	III:3	IVa	MC III	Kültepe Ia
1700	MB 1	MH II		III:4		MC II	Ib
1800	MB 1	MH II	V	III:4	III	MC I	
1900	?			IV:1		↓	II <small>II (no tablets)</small>



SERAMİK

Kap yüzeyinin işlenişi ve bezemesi bakımından beş gruptur.



Res.1, şerit ve dalgalı çizgilerle süslenmiş skyphos, Skyphos (Kotyle veya koty: Antik Yunan'da, formu fincana benzer, düzgün kenarlı, kaidesiz, yatay iki kulpu bulunan bir içki kabı.

Res. 2, antitetik spiral işlemesiyle skyphos,

Res. 3 küçük gri perdahlı fincan,

Res. 4 büyük fincan

Res. 5 kulbundan kaseye kadar çepeçevre dikey yiv bezemeli kylix

Res. 6 ahtapotlu kylix, çizgi ve/veya şerit dekorlu figürleri gösteren beş kap

Res. 7 kısa kaideli N-band bezemeli kylix

Res. 8 açık yeşil-gri kylix ayak parçası,

Res. 9, kylix ayak parçası Çizgi ve/veya şerit, dolayısıyla tek merkezli çemberler ile taban kısmı boyanmış,

Res. 10, kylix ayak parçasında spirallerle süslü kulpsuz çanak,



Res. 6 Açık kaplar



Res.11, içte ve dışta şeritler ve altta da spirallerle süslü kulpsuz çanak,
Res. 12, yüksek kaidesi üzerinde büyük krater, üç kulplu ve kulplar arasında uçları sonunda birleşen iki dalgalı şerit bulunmakta,
Res. 13, içte ve dışta şeritler ve altta da spirallerle süslü kulpsuz çanak



Res. 1 çift dalga şeritli küçük testi

Res. 2 iki tarafta da tek merkezli çemberler, sırt kısmı dalgalı matara,

Res. 3 kuvvetlice stilize edilmiş, yan duran üçlü salyangozlu küçük testi,

Res. 4-6, üzengi kulplu kaplar



- Res. 7. iki kulplu, omuzlu, tekli ve çift dalga desenli alabastron,
Res. 9 iki kulplu, omuzlu, şeritler arasında dikey çizgi gruplu alabastron
Res. 8 üç kulplu, omuzlu, iç içe geçmiş üçgen bezemeli alabastron
Res. 6, yassı, basık formulu, omzunda üçlü salyangozlu üzengi kulplu kap.



Res. 13, papirüs çiçekleriyle bezenmiş, üç kulplu amphora, şimdiye kadar görülmemiş bir şekil amforanın üzerindeki papirüs çiçeğidir.

Res. 14, çepeçevre çizgi şeritli amphoriskos,

Res. 15, omzunda çok basitleştirilmiş spiral desenli, üç kulplu amphora,

Res. 16 kulplar arasında dalgalı hat desenli amphoriskos

Res. 17, üç kulp arasında çeşitli omuz süslemeli, yan yana sıralanmış dalga çizgili ve yay desenli amphora

Küçük buluntular

Kil ve taştan yapılmış araç-gereç olarak;
* altı adet kil ve üç adet taş ağırşak
* bir bileği taşı
* dörtgen biçimli prizma mühür ve yuvarlak üç adet mühür
* Bronz alet olarak bir keski, bir oymacı kalemi, bir spatül ve küçük bir bıçak bulunmuştur. Bu aletler, en azından spatül tıbbi kullanımı düşündürmektedir



Takı buluntuları çok parçalı bir durumdadır.

Bronz buluntular içinde en çok dikkati çeken büyük ilmik delikli, gövdesi altınla kaplı ve burmalı uzun iğnedir. Bir ilmik deliğinin iki parçası benzer bir iğneye ait olabilir. Bu tip iğneler için karşılaştırma malzemesi bulunmamaktadır. Diğer bronz buluntular, bir kıvrık başlı iğne ve bir spiral halkadır



Fayans takı, Miken fayans boncuk tiplerinde bilinen şekilleri göstermektedir: sekiz yapraklı gül deseni, papirüs çiçeği, kakule çekirdeği, bir kilit, mercimek biçimli değişik ve küresel boncuklar ile çok sayıda sarı, maviyeşil ve beyaz-gri renkli yassı biçimli inciler. Çok renkli cam aplikasyonu ile işlenmiş bir fayans boncuk, Levant bölgesinden bilinen minyatür başları hatırlatmaktadır.



Tartışmalara açık olan, dört kıvrımlı granulasyon süslemeli altın çerçeve içinde sekiz granüllü gül yaprağıdır (Res. 4). Delinmiş ve muhtemelen benzer gül yapraklarından oluşmuş bir zincirin parçasıdır. Karşılaştırma malzemesi mevcut değildir.

Aynı durum, üç kemerli ve iki kulptan delinmiş yuvarlak levha için de geçerlidir (Res. 5). Bu, sadece Erken Tunç Çağı'nda, boyun zinciri olarak gördüğümüz bir altın süsleme elemanıdır. Troya'daki A definesinden bilinir.

Taş ve yarı kıymetli taşlardan yapılan boncukların yanında, üç adet amber boncuk da bulunmuştur. Bir boncuk sağlam olarak bulunmuştur (Res.6). Bunlar; Anadolu'da bir Miken oda mezarında bulunan ilk amber boncuklarıdır.

Sonuç

- Buluntulara göre mezarın birçok kez, zengin ve önemli bir aile tarafından kullanıldığını söyleyebiliriz.
- İki önemli bölgenin kesişme noktasında ve denize açılan bir mevkide bulunan Pilavtepe'nin, Karya çevresinde merkezi bir anlam ifade ettiği görülmektedir.
- Bu oda mezarın kullanım müddeti, zengin süs eşyaları ve kısmen parçaları bulunmuş olmakla birlikte kıymetli ve prestij göstergesi olan mezar hediyeleri dikkate alındığında, mezarın Batı Anadolu'da Mikenlerin varlığının araştırılmasında büyük öneme sahip olduğu anlaşılmaktadır

ÇANDARLI

Bergama İlçesinin güneybatısında Çandarlı Köyü'nün batısında 19. yy da Osman Hamdi Bey tarafından ekstramural bir mezarlık kazılmıştır.

- İnamural mezar
- İnamural mezarlık
- ▲ Extramural mezarlık



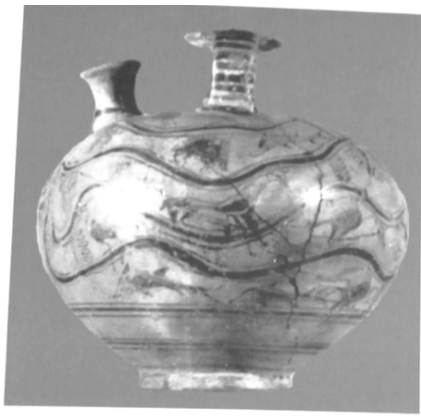
ÖLÜ GÖMME GELENEKLERİ

KONUMU: Ekstramural mezarlık alanı

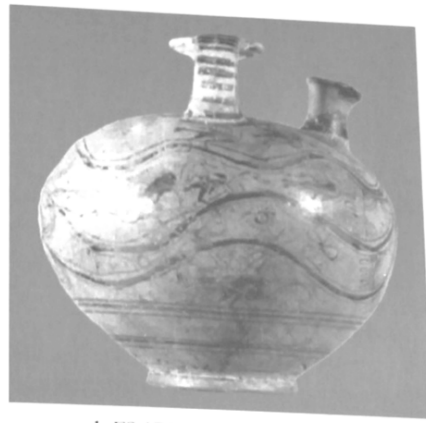
MEZAR TÜRÜ: küp mezar

GÖMME BİÇİMİ: küp mezarlarda belirtilmemiştir, ancak hoker olmalıdır

GÖMME TÜRÜ: ceset gömme olmalıdır



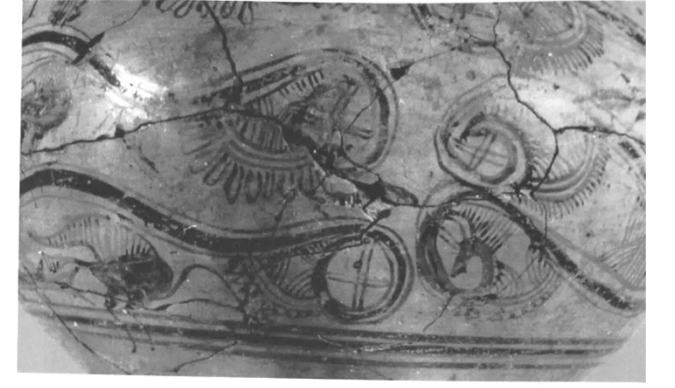
a FS 176,4 Miken IIIC Pitane



b FS 176,4 Miken IIIC Pitane



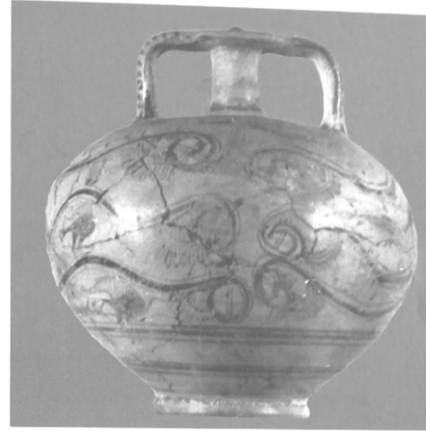
a FS 176,4 Miken IIIC Pitane



b FS 176,4 Miken IIIC Pitane



c FS 176,4 Miken IIIC Pitane



d FS 176,4 Miken IIIC Pitane



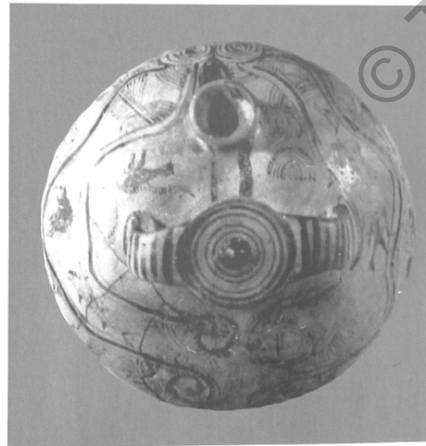
c FS 176,4 Miken IIIC Pitane



d FS 176,4 Miken IIIC Pitane



e FS 176,4 Miken IIIC Pitane



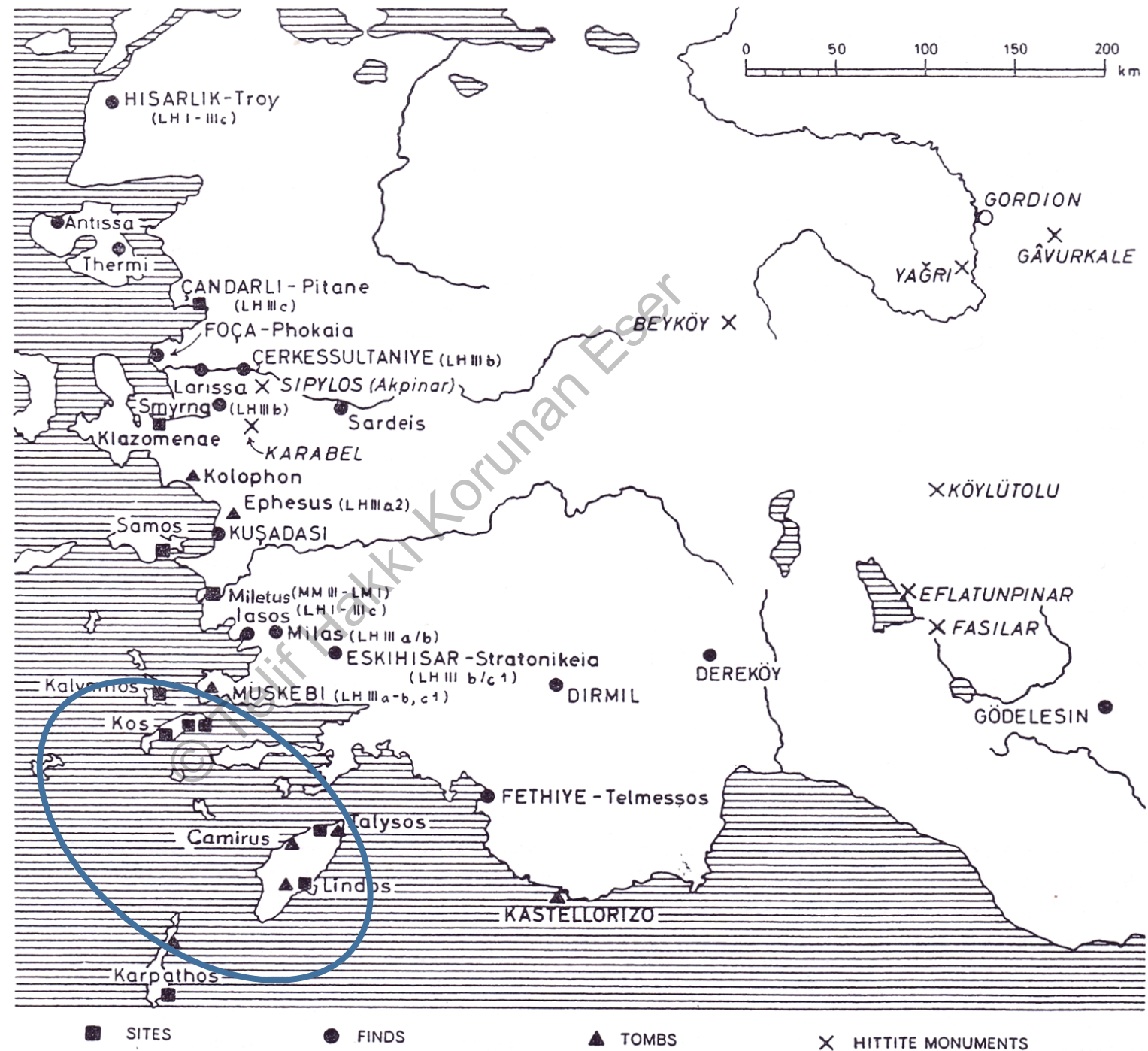
f FS 176,4 Miken IIIC Pitane

Dodekanessos üretimi üzengi kulplu kap Geç Hellas III B-C M.Ö. 1230-1200 e tarihlenmiştir. Yani 13. yy ın ikinci yarısına aittir.

BULUNTULAR: K p n iinde tek renkli yerel seramiklerle bulunduėu belirtilen Dodekanessos  retimi  zengi kulplu kap yayınlanmıřtır.

TARİHLENDİRME: S z konusu Miken seramiėi Ge Hellas III B-C M. . 1230-1200 e tarihlenmiřtir. Yani 13. yy ın ikinci yarısına aittir.

Dodekanessos



Anadolu Miken Kronolojisi/ Geç Tunç Çağı

LH I (Geç Hellas)	Miken I	M.Ö. 1550-1500
LH IIA	Miken IIA	M.Ö. 1500-1450
LH IIB	Miken IIB	M.Ö. 1450-1425
LH IIIA1	Miken IIIA1	M.Ö. 1425-1400

LH IIIA2 erken	Miken IIIA2	M.Ö. 1400-1350
LH IIIA2 geç		M.Ö. 1350-1300

LH IIIB	Miken IIIB	M.Ö. 1300-1200
----------------	-------------------	----------------

LH IIIC1 erken	Miken IIIC	M.Ö. 1230-1200
LH IIIC1 geç		M.Ö. 1200-1100

LH IIIC2 Submiken		M.Ö. 1100-1050.
-------------------	--	-----------------

	Western Anatolia	Aegean High Chronology	Troy	Liman Tepe	Miletus	Cyprus	Central Anatolia
1200	LB 2B	LH IIIB	VIIa	II:2	VI	LC IIC	Hittite Empire Period
1300	LB 2A	LH IIIA	VI Late	II:3	V	LC IIB	
1400						LC IIA	Middle Kingdom
1500	LB 1B	LH IIB	VI Middle	Disturbed	IVb	LC I	
1600	LB 1A	LH IIA	VI Early	III:1-2	IVa	MC III	Old Kingdom
1700		LH I					III:3
1800	MB 2	MH III	V	III:4	III	MC II	Ib
1900	MB 1	MH II				MC I	II
	?			IV:1		↓	II (no tablets)

KOLOPHON

İzmir İli, Torbalı İlçesinde Değirmendere Köyü yakınındadır. Antik Kolophon şehrinin batısında kaçak kazılarla tahrip edilmiş bir oda mezarda 1922 yılında H. Goldman tarafından temizlik çalışması yapılmıştır.

© Telif Hakkı Korunmuş Eser



- İnamural mezar
- İnamural mezarlık
- ▲ Extramural mezarlık

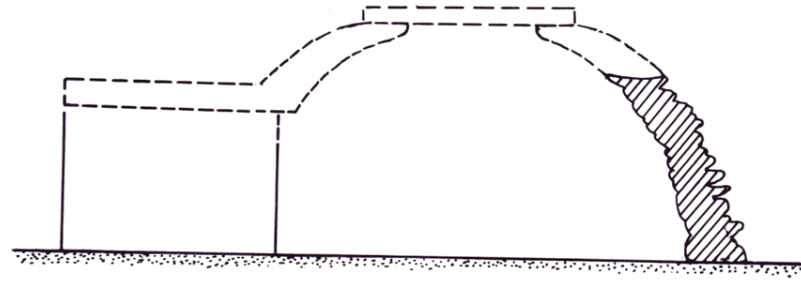
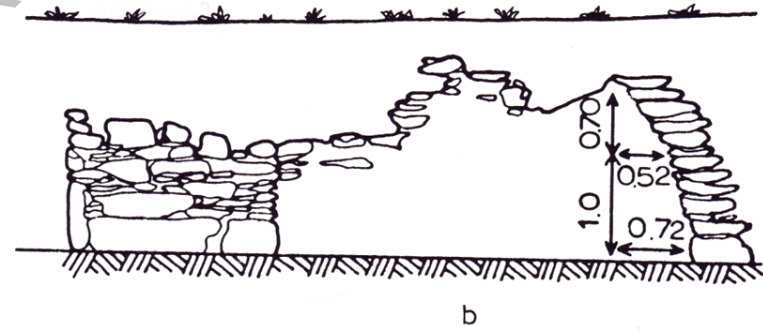
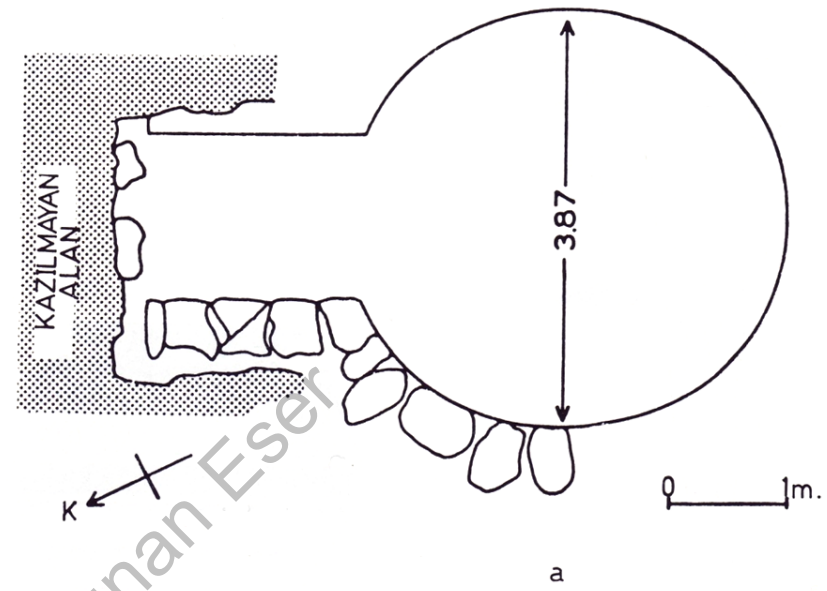
ÖLÜ GÖMME GELENEKLERİ

KONUMU: Yerleşimin batısında

MEZAR TÜRÜ: Sahte kubbeli oda mezar

GÖMME TÜRÜ: Belirtilmemiştir. Ancak ceset olmalıdır.

KOLOPHON THOLOS (KUBBELİ MEZARI

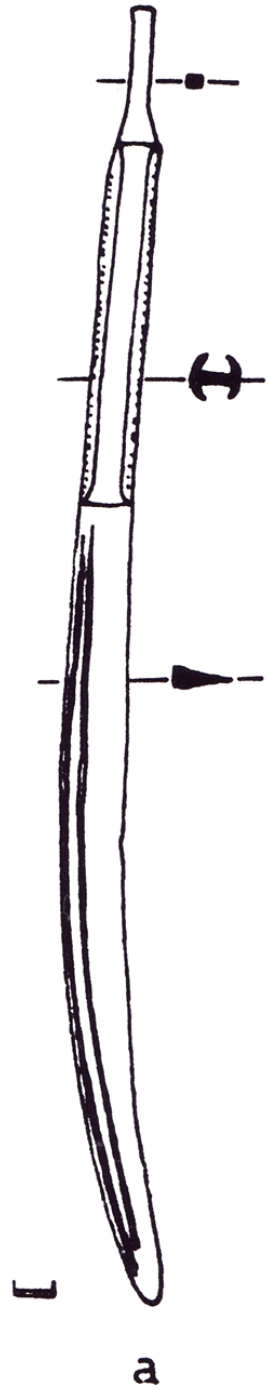


© Telif Hakkı Korunan Eser

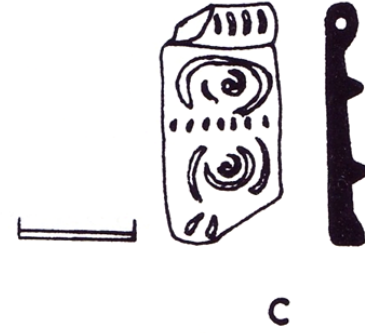
ANTROPOLOJİK ANALİZ: H. Goldman'ın bulduğu kemik parçaları ve seramik parçaları sonra kaybolmuştur.

BULUNTULAR: tunç bıçak, kıvrık başlı iri gümüş iğne, Miken tipi cam hamuru boncuk.

TARİHLENDİRME: Tunç bıçak tipine göre Tholos (oda mezar) Geç Hellas III B-C, M.Ö. 1300-1075 e tarihlenmektedir.



tun bıak,
kivrık bařlı iri gmř ięne,
Miken tipi cam hamuru boncuk.



© Telif Hakkı Korunan Eser

Anadolu Miken Kronolojisi/ Geç Tunç Çağı

LH I (Geç Hellas) Miken I M.Ö. 1550-1500
 LH IIA Miken IIA M.Ö. 1500-1450
 LH IIB Miken IIB M.Ö. 1450-1425
 LH IIIA1 Miken IIIA1 M.Ö. 1425-1400

LH IIIA2 erken Miken IIIA2 M.Ö. 1400-1350
 LH IIIA2 geç M.Ö. 1350-1300

LH IIB Miken IIB M.Ö. 1300-1200

LH IIIC1 erken Miken IIIC M.Ö. 1230-1200
 LH IIIC1 geç M.Ö. 1200-1100

LH IIIC2 Submiken M.Ö. 1100-1050.

	Western Anatolia	Aegean High Chronology	Troy	Liman Tepe	Miletus	Cyprus	Central Anatolia
1200	LB 2B	LH IIIB	VIIa	II:2	VI	LC IIC	Hittite Empire Period
1300	LB 2A	LH IIIA	VI Late	II:3	V	LC IIB LC IIA	Middle Kingdom
1400	LB 1B	LH IIB	VI Middle	Disturbed	IVb	LC I	
1500	LB 1A	LH IIA		III:1-2	IVa	MC III	Old Kingdom
1600	MB 2	LH I	VI Early	III:3		MC II	Kültepe Ia
1700	MB 1	MH III		III:4	III	MC I	Ib
1800	?	MH II	V	IV:1		↓	II
1900							II (no tablets)

Kaynakça

- <https://luwianstudies.org/site/milas-pilav-tepe/>

Akyurt, İ.M., 1998, **M.Ö. 2. Binde Anadolu'da Ölü Gömme Adetleri**, Türk Tarih Kurumu, Ankara.

Benter, M., 2010, ' Milas'taki Miken Oda Mezarı', **Belleten**, Cilt: LXXIV, Sayı: 270, 343-350.

Özgünel, C., 2013, **Anadolu'da Miken Seramiği**, Anatolia ek dizi 1, Ankara Üniversitesi Basımevi, Ankara.

Vardar, S.; Öner, E.; Doğan, M.; Bağar, S.; 2017, ' Sarıçay Ovasında Paleocoğrafya ve Jeoarkeoloji Araştırmaları' **SOBİDER**, Yıl: 4, Sayı: 18, Aralık, 324-346.