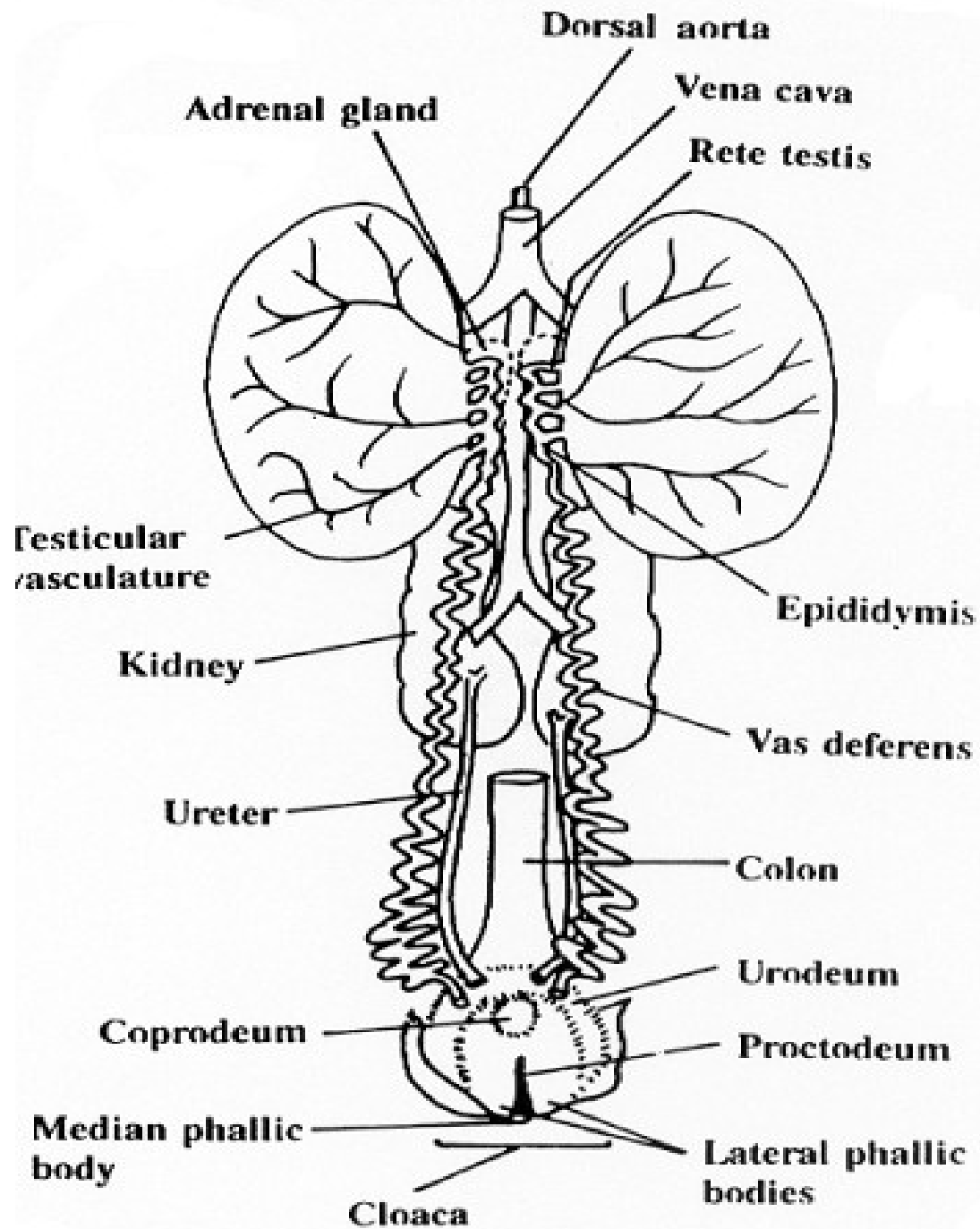


# KANATLI HAYVAN FİZYOLOJİSİ

10. HAFTA

Erkek Üreme Sistemi

Horozlarda üreme sisteminin görevi canlı sperma üretimini gerçekleştirmek ve bunun tavuğun vajinası içerisine naklini sağlamaktır. Semen üretimi ve olgunlaşması kanatlılarda memelilerden daha hızlıdır.



Testis iki tip parankimal doku içerir: interstisyel doku ve seminifer epitel. İnterstisyel doku, kan ve lenfatik damarları, sinirleri, peritübüler epitel hücrelerini ve Leydig hücrelerini içerirken, ince eşmerkezli miyoepitelyal hücreler, fibroblastlar ve bağ dokusu fibrilleri, seminifer tübülün bazal laminasının üzerini örter (Rothwell ve Tingari, 1973).

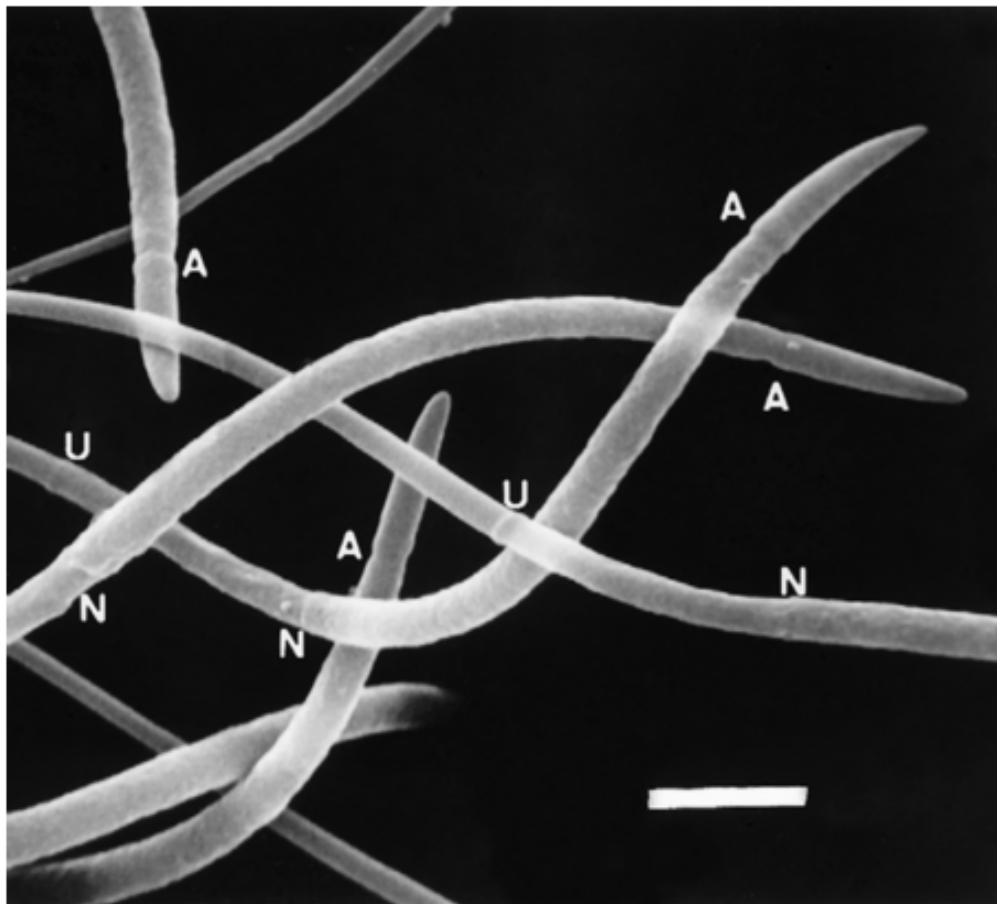
Testis olgunlaşmasının zamansal bileşeni, endokrin ortamın manipülasyonu ile değiştirilebilir.

Spesifik olarak, mayoz başlangıcı ve sürekli spermatogenez, fotoperiyodu manipüle ederek kümes hayvanında dramatik bir şekilde değiştirilebilir (Ingkasuwan ve Ogasawara, 1966).

Uzun bir fotoperiyotta (günde 14 saat veya daha fazla) yetiştirilen erkek kümes hayvanları tipik olarak 16-20 haftalıkken cinsel olgunluğa ulaşmış olacaktır (Ingkasuwan ve Ogasawara, 1966; Sharp ve Gow, 1983).

Günlük sperm üretimi, günlük testis gramı başına üretilen sperm sayısı olarak tanımlanabilir.

Bıldırcınlarda günlük sperm üretiminin, testis gramı başına  $92,5 \times 10^6$  sperm olduğu tahmin edilmektedir (Clulow ve Jones, 1982).



**FIGURE 29.15** Scanning electron micrograph of chicken sperm cells. The constriction at the anterior end of the sperm cell (A) marks posterior boundary of the acrosome. The nucleus extends posteriorly from (A) to the neck region (N), which marks the anterior end of the midpiece. The midpiece, site of the anterior portion of the axoneme and the highly modified mitochondria, extends back to the raised annulus (U). The tail of the sperm extends from the annulus to the cell's termination. At the nucleus, chicken sperm are about  $0.5\ \mu\text{m}$  in diameter, with the overall length of the cell approximately  $90\ \mu\text{m}$ . Bar =  $2\ \mu\text{m}$ . Adapted from Bahr, J.M., Bakst, M.R., 1987. Reproduction in Farm Animals, fifth ed. Philadelphia, PA: © Lea & Febiger.



**Continue to massage until  
cloacal folds evert**



Field of view with high number of artifacts

Dr. Serdar Özlü



Swollen  
Midpiece



Cytoplasmic  
Droplet

