

# KANATLI HAYVAN FİZYOLOJİSİ

13. HAFTA

Yumurta Kanalı Embriyo Gelişimi

During egg formation, the fertilized germinal disc begins to divide ~7 hr after fertilization.

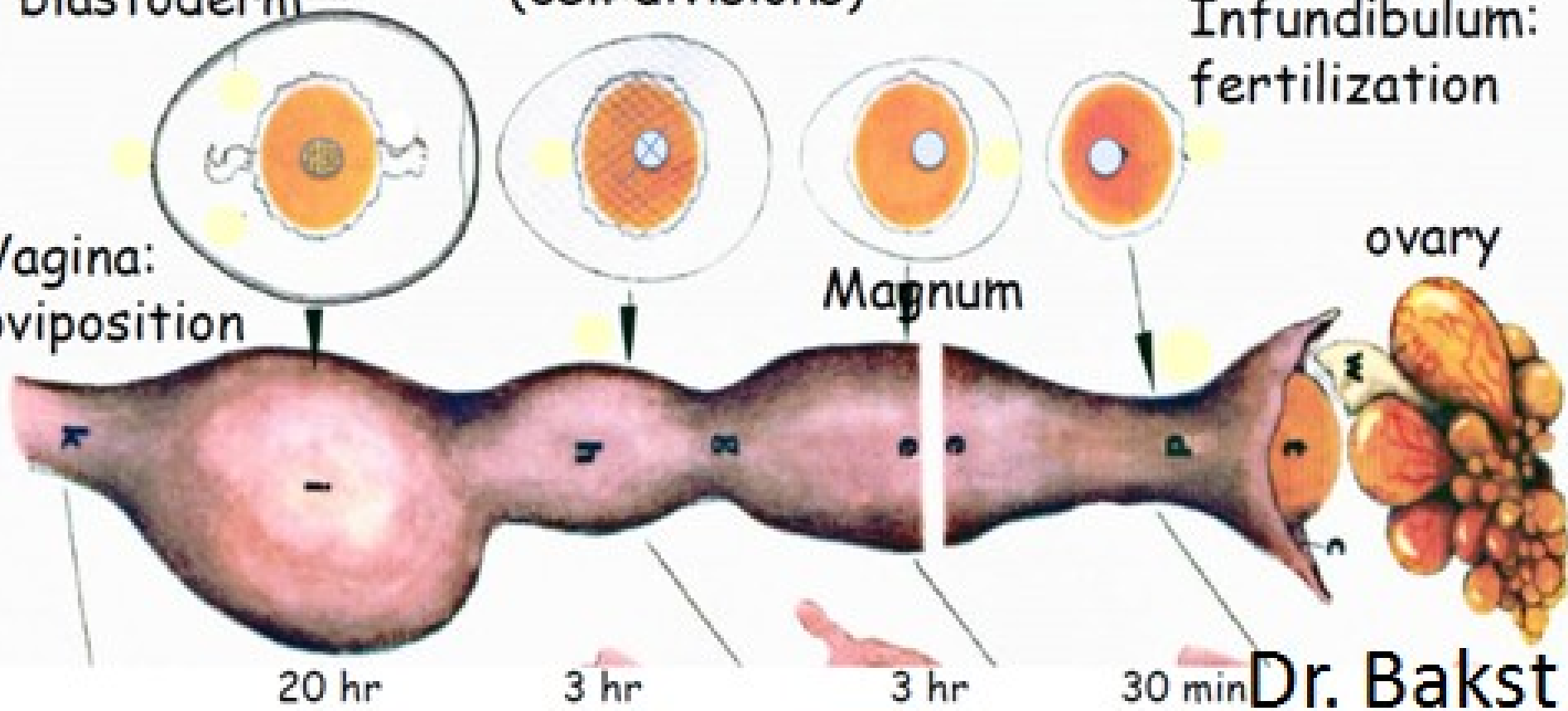
Uterus: 24h after fertilization  
80,000 cell blastoderm.....

Isthmus: 1<sup>st</sup> cleavages (cell divisions).....

Infundibulum: fertilization

Vagina: oviposition

ovary



20 hr

3 hr

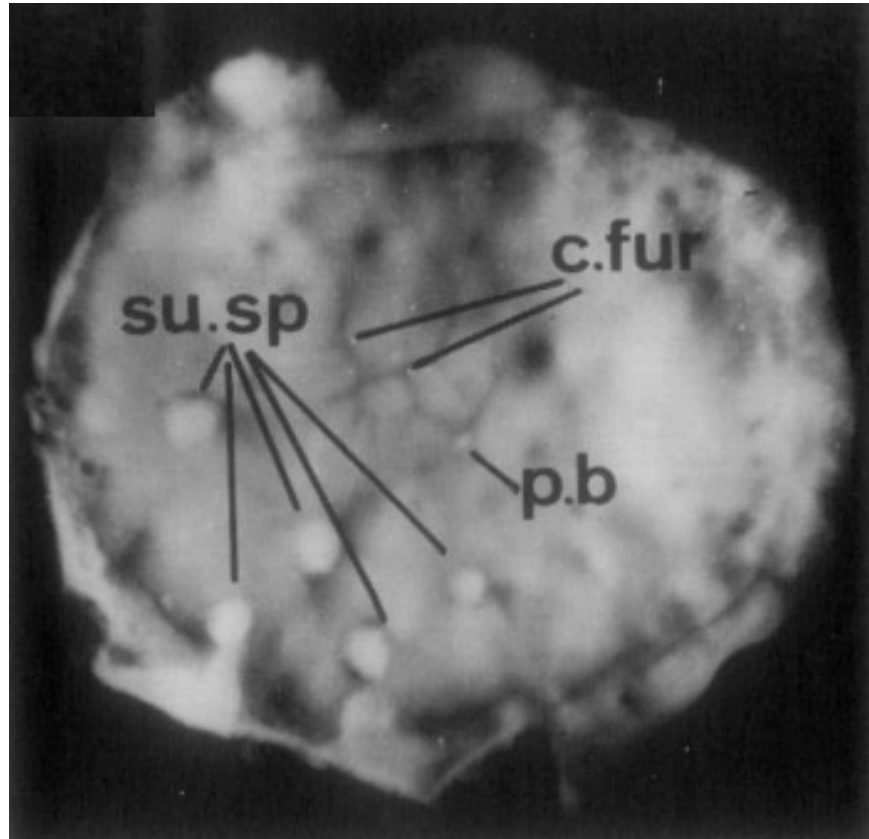
3 hr

30 min

Dr. Bakst

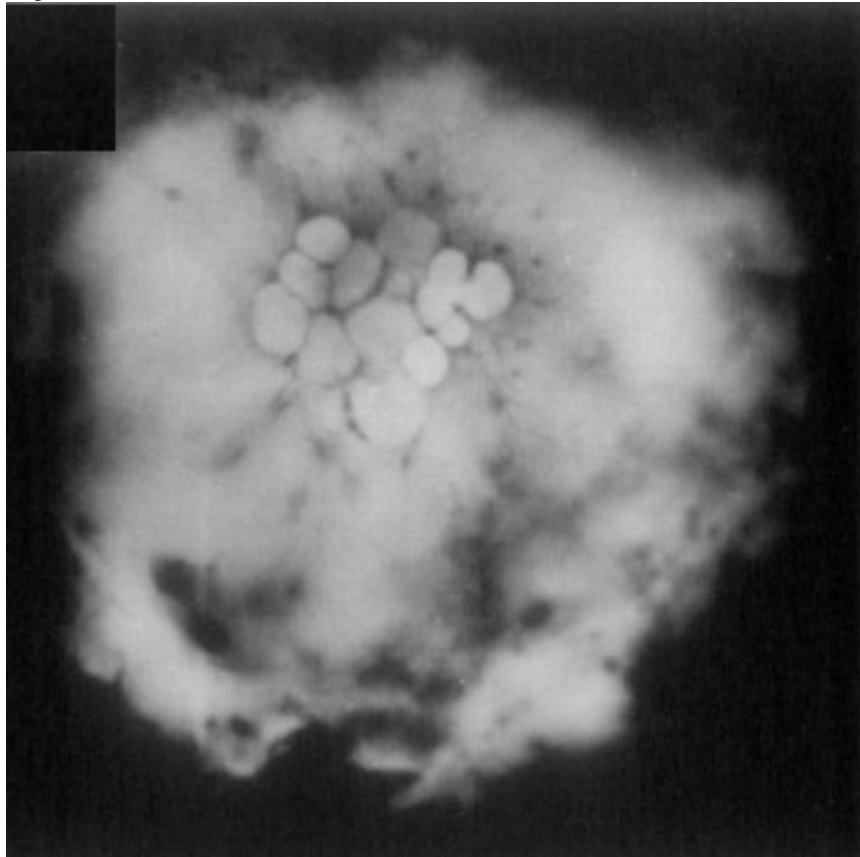
# STAGE I

- Yumurta kanalında 0-1 saat geçirmiştir
- Germinal disk 3.5-4 mm
- Hücre sayısı 5-6 adettir.



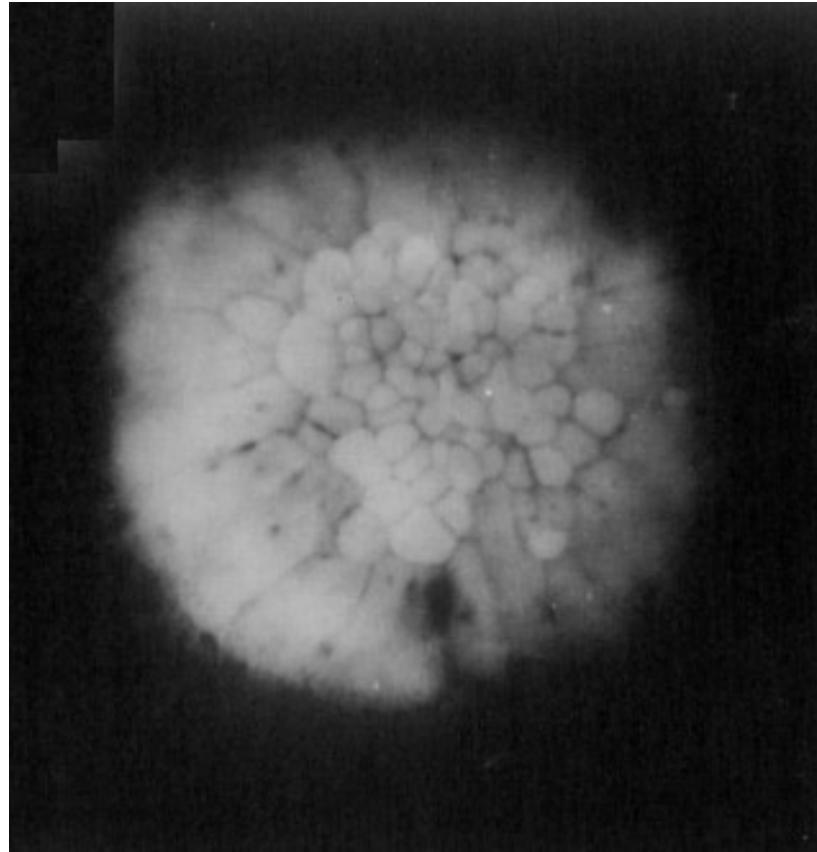
# STAGE II

- Yumurta kanalında 2 saat geçirmiştir
- Germinal disk 3.5-4 mm
- Hücre sayısı 14-16 adettir.



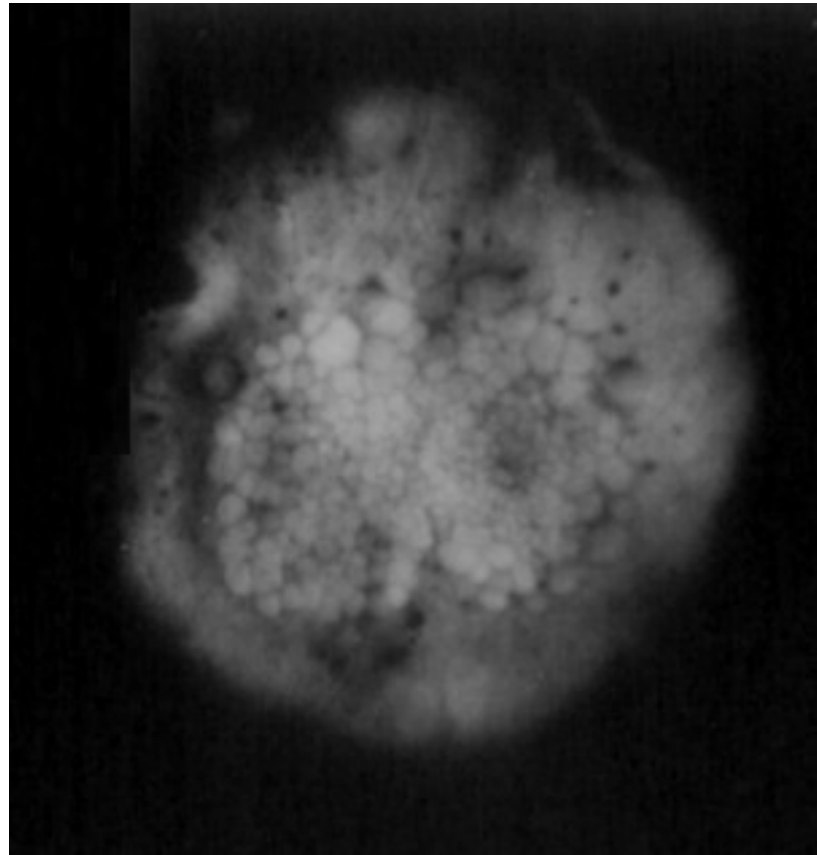
# STAGE III

- Yumurta kanalında 3-4 saat geçirmiştir
- Germinal disk 3.5-4 mm
- Hücre sayısı 80-90 adettir (altta 10-16).



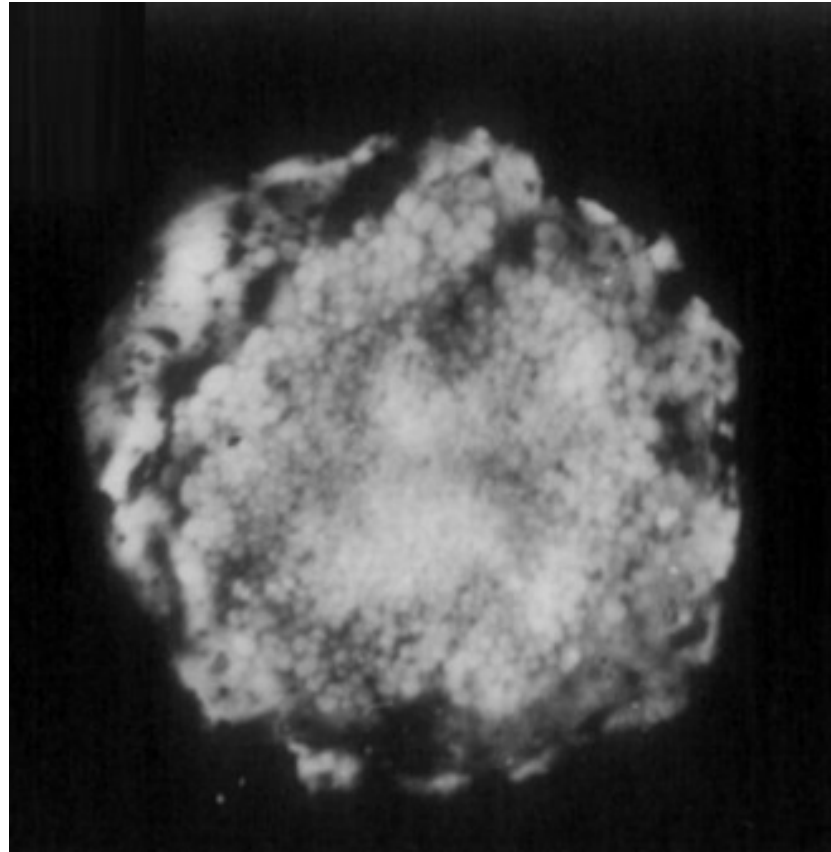
# STAGE IV

- Yumurta kanalında 5 saat geçirmiştir
- Germinal disk 3.5-4 mm
- Hücre sayısı 250-300 adettir (80-90).



# STAGE V

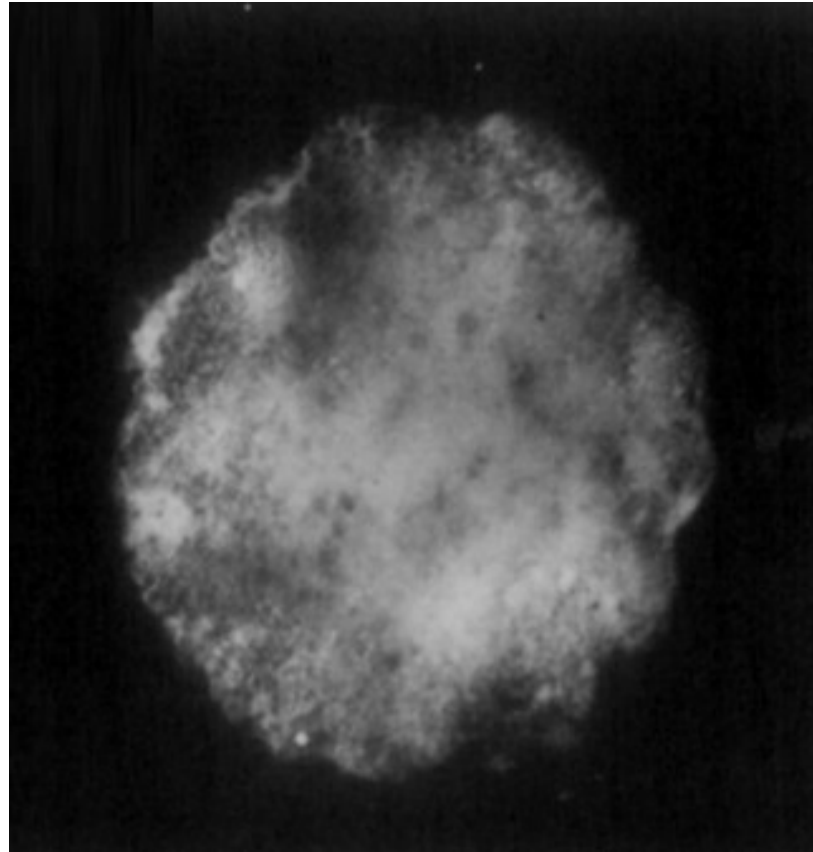
- Yumurta kanalında 8-9 saat geçirmiştir
- Germinal disk 4-4.5 mm
- Hücreler sayılamayacak kadardır.



# STAGE

# VI

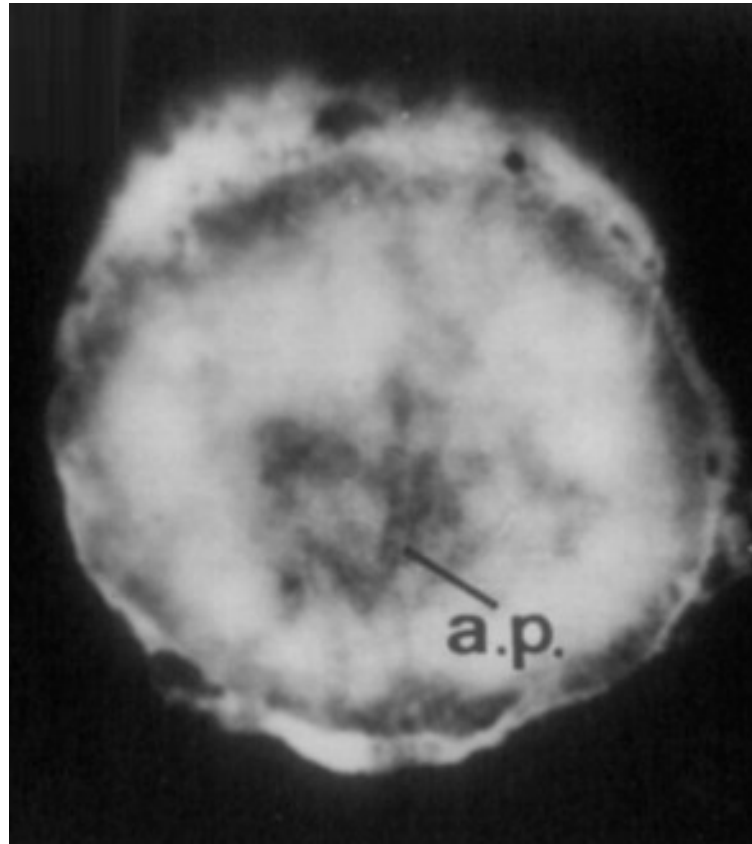
- Yumurta kanalında 10-11 saat geçirmiştir
- Germinal disk 4-4.5 mm
- Blastoderm oluşmuştur.





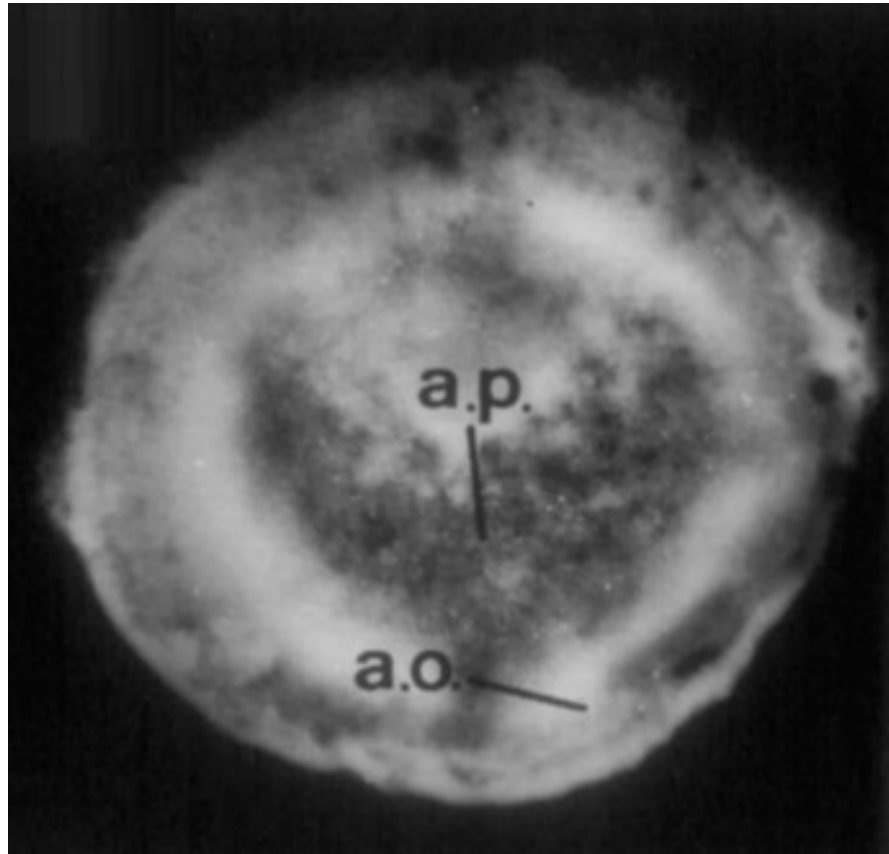
# STAGE VII

- Yumurta kanalında 12-14 saat geçirmiştir
- Germinal disk 4-4.5 mm
- Area Pellucida ilk defa görülmektedir.



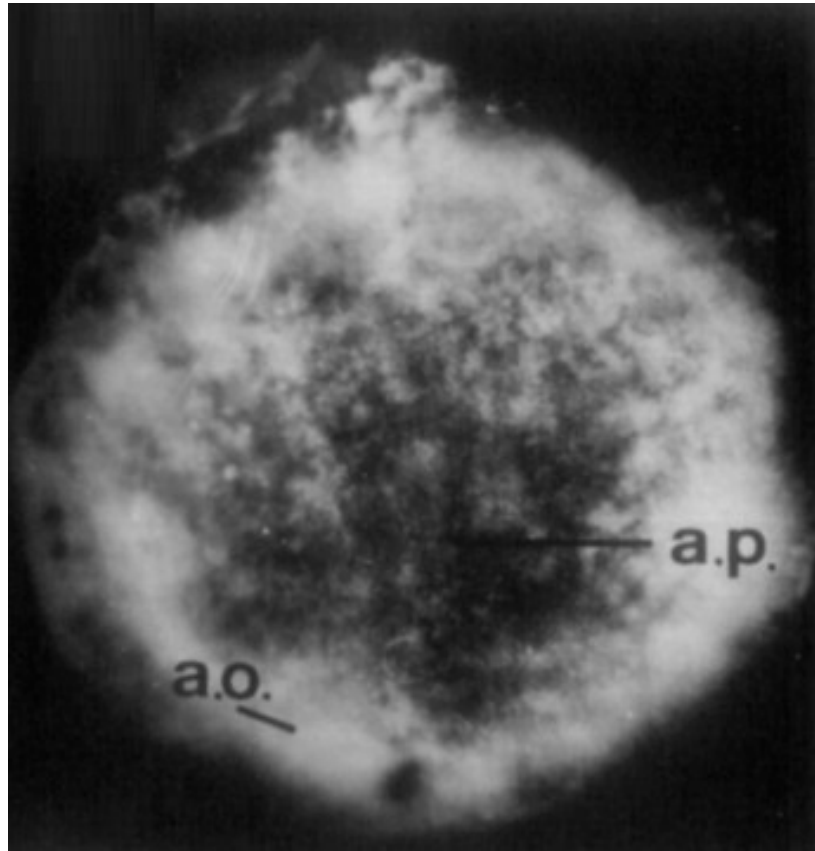
# STAGE VIII

- Yumurta kanalında 15-17 saat geçirmiştir
- Germinal disk 4-4.5 mm
- Area Opaca ayrımı görülebilmektedir.



# STAGE IX

- Yumurta kanalında 17-19 saat geçirmiştir
- Germinal disk 4-4.5 mm
- Area Pell. ve Opaca ayrımı keskin değil.



# STAGE X

- Yumurta kanalında 20 saat geçirmiştir
- Yeni yumurtlanmış yumurtadır.
- Area Pell. ve Opaca ayrımı nettir.

