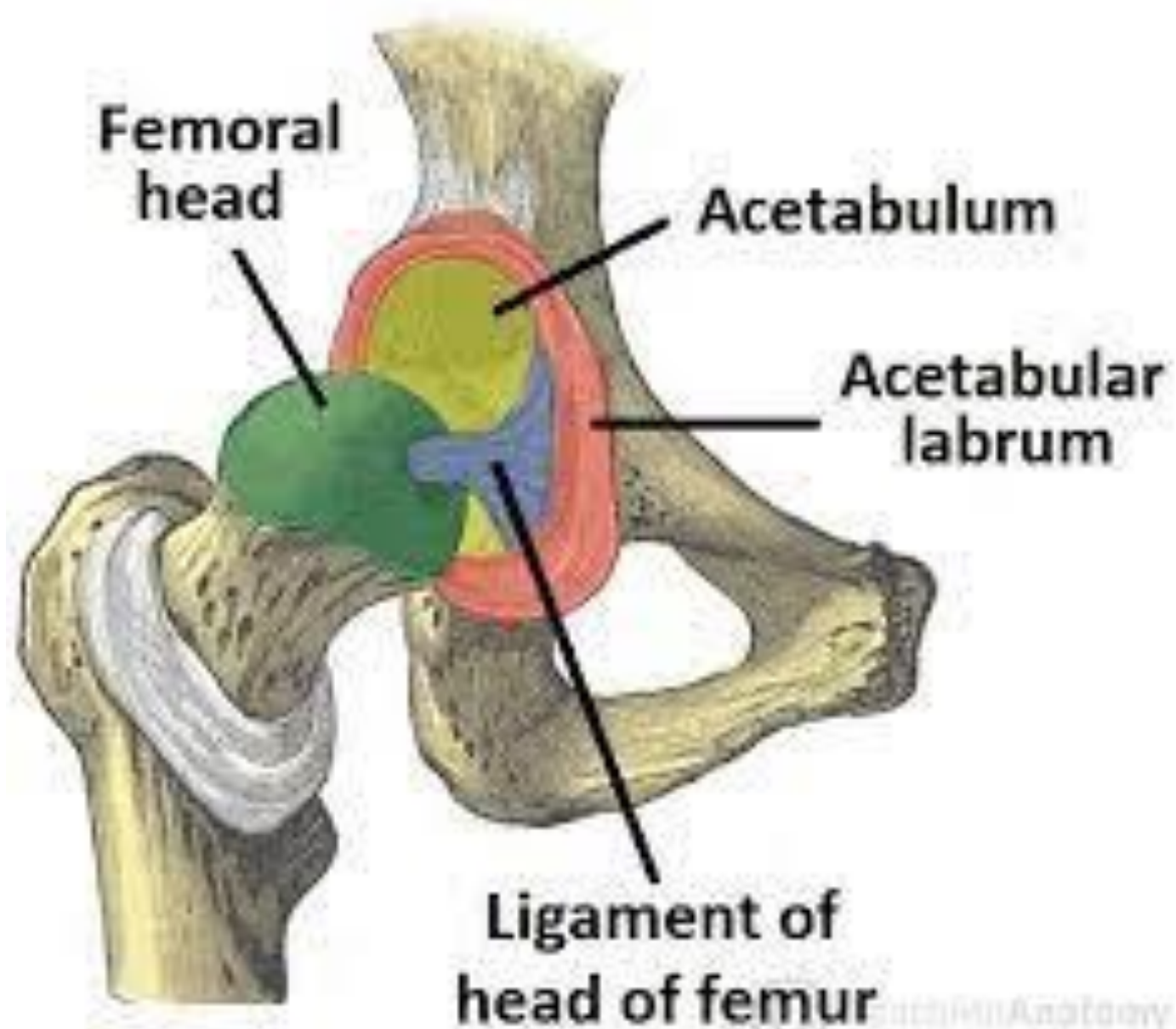


Kalça Eklemi

KALÇA EKLEMİ ANATOMİK YAPILARI

- Acetabulum
- Acetabular labrum
- Articular cartilage
- Femoral baş
- Eklem kapsül ve ligaments
- Ligamentum teres
- Kalça çevresi kasları



- Kalça eklemi bir top ve topun yerleştiği bir yuvadan meydana gelmiştir.
- Her 3 düzlemde de harekete izin verir.
- Femur başı ve asetabulum birbirine tam santralizedir.
- Asetabular kavitenin çevresinde kırkırdak bir dudak vardır. Bu çentiğe 'labrium asetabulare' denir. negatif basıncın artmasını sağlayan en önemli yapılardan birisidir.

Kalça eklemi bařları

- 1- İliofemoral bař:
- İlium ile femur bař -boynu arasındadır.2 ana parçası vardır. Lateral parçası 250 kg kuvvetlere, medial parçası 100 kg kuvvetlere karşı koyabilir. Abd. ve ekstansiyonda gerilerek eklemi kontrol eder.

- 2- ischiofemoral bağ:
 - İschium ile femurun baş-boynu arasındadır.kalçanın ekstansiyon ve internal rotasyonunda gerilir.
- 3-Pubofemoral bağ:
 - Pubis ve femurun baş-boynu arasında meydana gelmiş medialde yer alan bir bağdır. Abduksiyon da kontrol eder.

- 4-Lig Teres:
 - Kalçayı kontrolden çok başın beslenmesinde fonksiyonu vardır