



TASARIM HUKUKU

Ayır Edicilik

KORUMA ŞARTLARI-AYIRT EDİCİLİK

554 SAYILI KHK

- Referans alınacak kişi: **bilgilenmiş kullanıcı**
- Referans alınacak tasarımlar: **daha önce piyasaya sunulmuş olan ve tescilli tasarımlar ayrımı (koruma süresi dolmamış)**
- Kriter: **genel izlenimdeki belirgin farklılık**

SMK

- Referans alınacak kişi: **bilgilenmiş kullanıcı**
- Referans alınacak tasarımlar: **daha önce kamuya sunulmuş tasarımlar**
- Kriter: **genel izlenimdeki farklılık**

KORUMA ŞARTLARI-AYIRT EDİCİLİK

Ayirt edicilik kriterleri:

- Referans alınacak tasarımlar: Başvuru tarihinden /rüşhan tarihinden önce kamuya sunulmuş
- Referans alınacak kişi: **bilgilenmiş kullanıcı**
- Genel izlenimde farklılık
- Seçenek özgürlüğünün derecesi
- Tasarımın uygulandığı ürün/alan



AYIRT EDİCİLİK-TASARIM

- **Tescilli tasarımlar:** görsel anlatım+tarifname
- **Tarifname**
- İsteğe bağlıdır
- Tasarımın koruma kapsamı genişletilemez. (SMK m.61)
- Tasarımın ne olduğu konusunda yol gösterici olabilir
- Görsel anlatımda açıkça görülmeyen bir hususun, tarifnamede yer alması durumunda o husus tasarım korumasından yararlanmaz

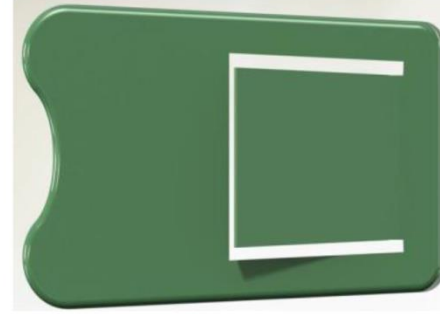


TASARIM BAŞVURU KILAVUZU 2020, VERSİYON1.0, s.61



1.1

Şekil 137: Mobilyalar için montaj



1.2

Şekil 138: Mobilyalar için montaj

Tarifname Örneği:

(1-1) Ürün montaj aparatı ile ilgili olup, aşağıya doğru hafif bir şekilde genişleyen dikdörtgenimsi bir gövde olarak tasarlanmıştır. Gövdenin alt kenarı iç kısma doğru ters C harfi şeklinde girintilidir, köşe kısımları yuvarlatılarak tasarlanmıştır. Gövdenin üst yüzeyinin kısa kenar tarafında kare şeklinde bir bölme, bu bölmenin bir kenarından bu bölmenin içine girip çıkabilecek şekilde yine kare şeklinde bir parça yer almaktadır.

(1-2) Görsel ürünün üstten görünüş şeklidir.

AYIRT EDİCİLİK-TASARIM

- **Görsel anlatım**
- tasarıma ilişkin görsel özelliklerin açık ve net bir şekilde ayırt edilmesini sağlamalıdır.
- koruma sadece bu özellikleri açık ve net bir biçimde ayırt edilmesini sağlayan özellikler bakımından geçerlidir.

- **SMK Uy. Yön. m.50/6**

Ek görsel anlatım, tescile konu tasarımın daha iyi anlaşılabilmesi için tasarımın bütünlüğünü bozmamak kaydıyla aynı tasarımın farklı yönlerden elde edilmiş görünümü olup, kesit ve tasarımın kullanım özelliklerini yansıtan farklı görünümler



AYIRT EDİCİLİK-TASARIM

- Farklı açılar
- Farklı pozisyonlar

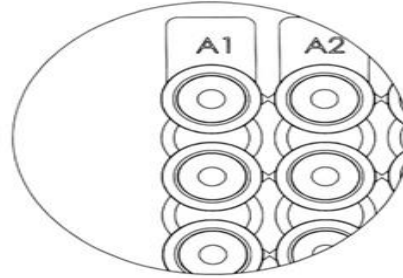
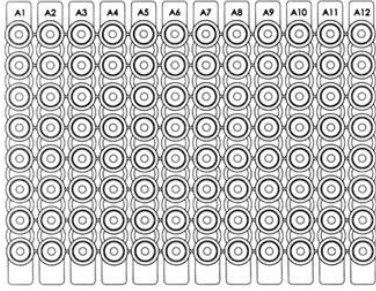


- Patlamış görünüm: parçaların birbirine uyumunu gösteriyor



AYIRT EDİCİLİK-TASARIM

o Büyütülmüş görünüm

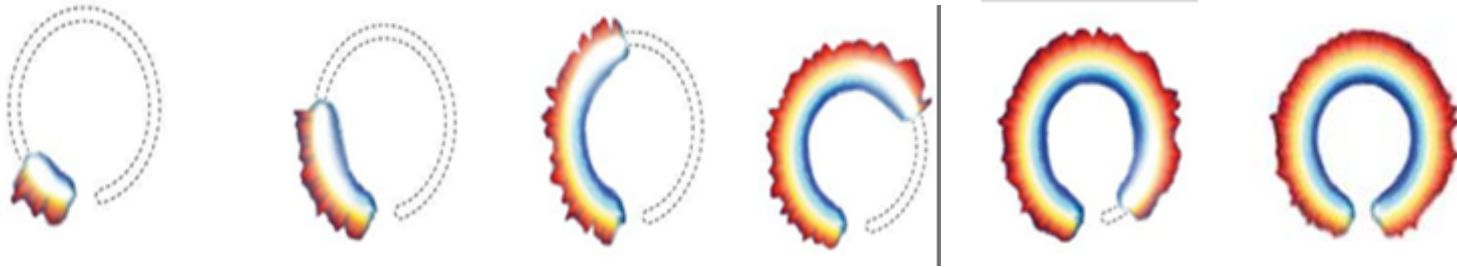


o Kısmi görünüm



AYIRT EDİCİLİK-TASARIM

- Anlık görünüm (animasyon)



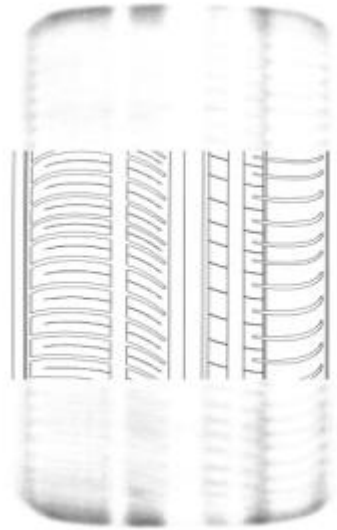
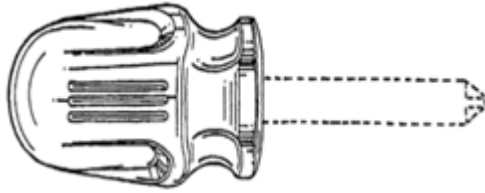
- Ürün setleri: aralarında mekanik bir bağ yok, estetik ve işlevsel olarak birbirini tamamlıyor ve genelde tek bir parça olarak satılıyor



AYIRT EDİCİLİK-TASARIM

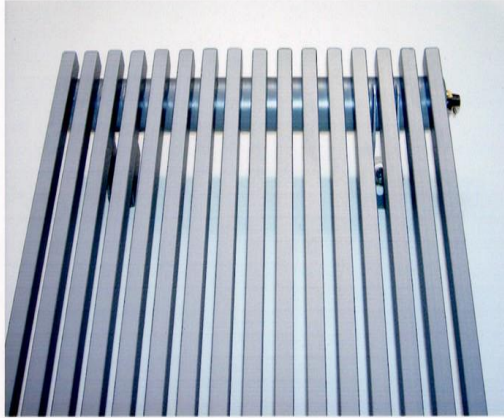
- Ürünün sadece bir parçasına ilişkin koruma talep ediliyorsa:

Kesikli çizgi-gölgelendirme-çizgi ile sınırlandırma



AYIRT EDİCİLİK-TASARIM

- Kural: ek görseller tutarlı olmalıdır. Peki değilse ayırt edicilik değerlendirmesi nasıl yapılacak?



- Tasarım değil, tasarım tanımına uymuyor
- Tasarım, ürünün tümü veya bir parçasının ya da üzerindeki süslemenin çizgi, şekil, biçim, renk, malzeme veya yüzey dokusu gibi özelliklerinden kaynaklanan görünümüdür.



AYIRT EDİCİLİK-TASARIM

Hükümsüzlük Dairesi: tasarım değil bu nedenle hükümsüz

İtiraz Kurulu:

- Tanıma uygun: önemli olan husus görünüm
- Karar: Tek usulsüzlük çoklu başvuru yerine tekli bir başvuru yapılmasıdır. İki ayrı tasarım tesciline ayrılmalı

Doktrin:

- Uygulama Tüzüğü m.39 dilbilgisi, çeviri, açık yanlış yönelik, bu madde hükmü işletilemez
- Petek sayısından ve boyuttan bağımsız olarak bir radyatör olarak değerlendirilebilir. (Memişoğlu, s.133)



AYIRT EDİCİLİK/BİLGİLENMİŞ KULLANICI

Kullanıcı: tasarımın dahil olduğu ürünü, o ürünün kullanım amacına uygun bir şekilde kullanan kişi

- Ör: ütü, kıyafetlerin kırışıklığını gidermek için kullanan kişi, saçlarını düzleştirmek için kullanan kişi değil

Bilgilenmiş kullanıcı: SMK gerekçe m.56

Ayırt edici niteliğin belirlenmesinde ve tasarımların karşılaştırılmasında, *ne sıradan tüketici gibi basit ne de ilgili sektörde uzman kişi kadar derin bir değerlendirme gerektirmeyecek şekilde, ürün hakkında temel bilgilere sahip bir kişinin yapacağı* değerlendirme anlaşılmalıdır. Söz konusu değerlendirmeyi yapabilecek kişi Kanunda “bilgilenmiş kullanıcı” olarak yer almıştır



AYIRT EDİCİLİK/BİLGİLENMİŞ KULLANICI

- ortalama tüketici (marka hukuku) ile uzman (patent) arasında yer almakta
- Tasarımcı değil, teknik uzman değil
- Ürünün üreticisi veya satıcısı da değil
- Sektördeki çeşitli tasarımları ve o tasarımların normalde taşıdıkları özellikleri bilen
- O ürünün hangi özelliklerinin teknik bir işlevden kaynaklı olduğunu bilmeyen kişi (teknik bir uzman değil)
- Sektöre olan ilgisi dolayısıyla ürünün özelliklerini bilen
- **Kişisel deneyimlerinden veya sektöre ilişkin kapsamlı bilgisi dolayısıyla dikkatli bir kullanıcı-görece yüksek dikkate sahip kullanıcı**



AYIRT EDİCİLİK/BİLGİLENMİŞ KULLANICI

- Bilgilenmiş kullanıcı sadece nihai kullanıcı mıdır?



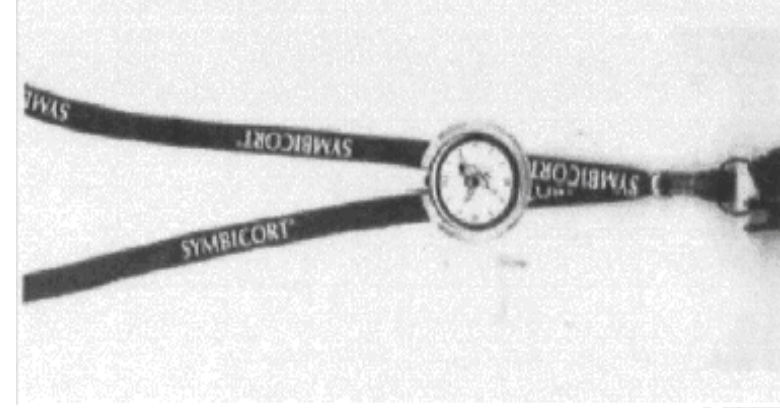
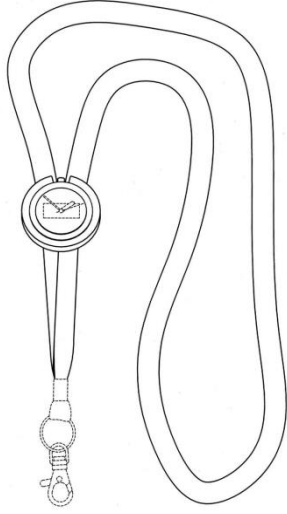
AYIRT EDİCİLİK/BİLGİLENMİŞ KULLANICI

Metal Rappers:

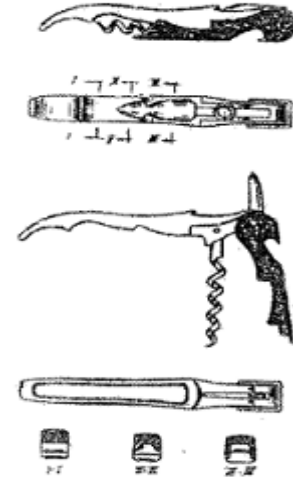
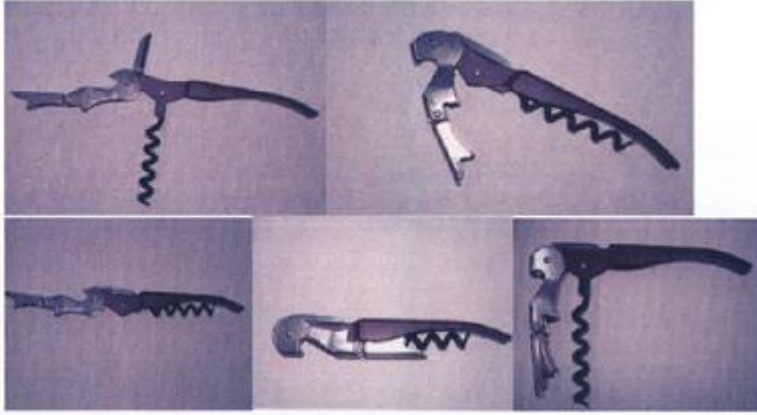
- 5-10 yaşları arasında bir çocuk da olabilir
- Tasolarla tanıtımı yapılan malları yapan firmanın pazarlama müdürü de olabilir
- Önemli olan her iki grubun da taso oyunlarına hakim olmasıdır

Sonuç: Tasarımcı veya uzman olmayan ama sektördeki çeşitli tasarımları bilen, bu tasarımların normalde taşıdıkları özellikleri hakkında bilgi sahibi olan ve bu ilgisi dolayısıyla da onları kullanırken **görece yüksek derecede dikkat gösteren kişi.**
(Metal rappers kararı par.59, Watches kararı par.51)





- Her ikisi de promosyon ürünler
- Bilgilenmiş kullanıcı: son kullanıcı hem de ürünü son kullanıcıya dağıtmak için elde eden uzman
- İkisinden birinin genel izlenimde aynı algılaması ayırt edici olmaması için yeterli (watches, par.56)



- Tirbuşon açacağı söz konusu olduğunda bilgilenmiş kullanıcı kimdir?
- Garsonlar, barmenler, şarap evleri yani profesyoneller mi yoksa bireysel kullanıcılar mı?
- Levye mekanizmalı tirbuşonların perakende mağazalarda satıldığı ileri sürülmüş olsa da ispat edilememiştir. Bu nedenle bireylerde/şarap tüketicileri de bilgilenmiş kullanıcı kapsamındadır



KORUMA ŞARTLARI-AYIRT EDİCİLİK

- Seçenek özgürlüğü
- Seçenek özgürlüğü ne kadar geniş ise koruma o kadar kapsamlı, seçenek özgürlüğü ne kadar dar ise koruma kapsamı da daralabilir



AYIRT EDİCİLİK/SEÇENEK ÖZGÜRLÜĞÜ

Göz önünde bulundurulacak olan kriterler:

- Olağan kullanım sırasında görünüm
- Tasarımın dahil olduğu ürünün yapısı ve kullanım amacı
- Tasarımın dahil olduğu ürünün ait olduğu sektör
- Tasarımın kendisi
- Teknik işlevler veya kanuni yükümlülükler seçenek özgürlüğünü sınırlandırabilir
- Ör: standartlar
- Tüketicinin doygunluğu/farklılıklara daha fazla duyarlı olacaktır (par. 17)



AYIRT EDİCİLİK/GENEL GÖRÜNÜMÜMDE FARKLILIK

- **Belirgin farklılık** kriteri yerine **farklılık** kabul edilmiştir SMK
- Önemli olan farklılığın genel görünüme etkisi
- De javu etkisi olmayacak (ben bunu daha önceden görmüştüm etkisi) ancak marka hukukundaki gibi akılda kalan üzerinden bir değerlendirme yapılmayacak
- Küçük ayrıntılardaki önemsiz farklılık=aynılık
- Farklılık küçük ayrıntıda olmasa da genel görünümü farklılaştırmak için yeterli bir etkiye sahip değilse=benzer

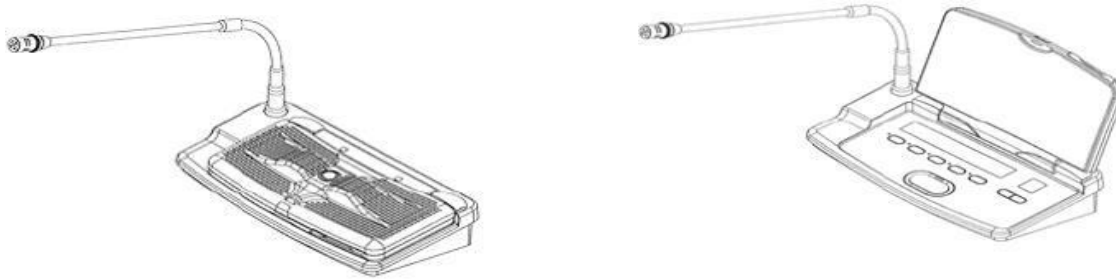


AYIRT EDİCİLİK/GENEL GÖRÜNÜMÜMDE FARKLILIK

Göz önünde bulundurulacak olan kriterler:

- Olağan kullanım sırasında görünüm

Olağan kullanım sırasında daha az görünen özelliklere daha az önem atfedilebilir



Tasarımın dahil olduğu ürünün yapısı ve kullanım amacı



AYIRT EDİCİLİK/GENEL GÖRÜNÜMÜMDE FARKLILIK

- Banal/ortak bulunan özelliklere daha az dikkat/önem atfedecektir
- Normalden farklı olan özelliklere daha fazla dikkatini çekecektir/odaklanacaktır
- Diğer tasarımlarda da aynı özelliklerin kullanılmış olması bir savunma mıdır?
- Açık bir şekilde kararlarda müşterek olan ve banal özelliklerin göz ardı edileceği ifade edilmektedir. (bkz. Metal Rappers, Forchette)
- Mevcut tasarımların yoğunluğu nedeniyle bir doygunluk varsa, bilgilenmiş kullanıcı küçük farklılıklara daha duyarlı olacaktır

