



HUKUK BAŐLANGICI **(GENEL / TEMEL HUKUK DERSİ)**

ADALET MESLEK YKSEKOKULU

HUKUK BAŞLANGICI

-

HUKUKA GİRİŞ

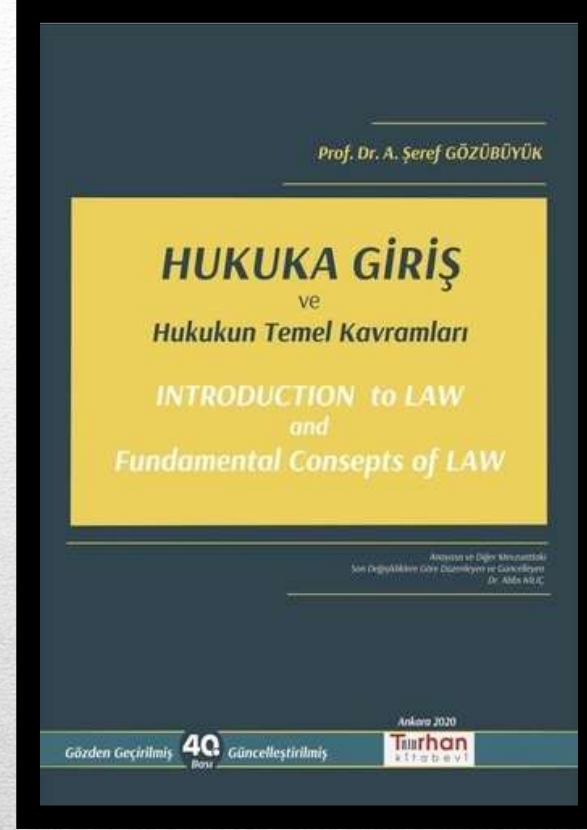
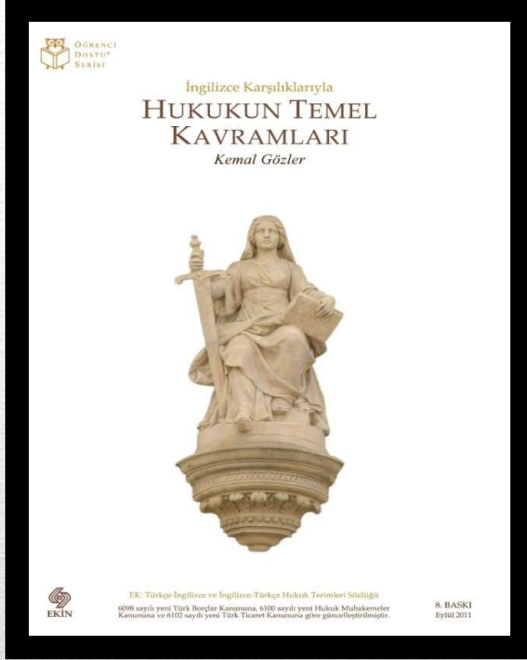
-

TEMEL HUKUK

-

HUKUKUN TEMEL KAVRAMLARI





DERSİN KAYNAK KİTAPLARI

3

- Bu slaytlar oluşturulurken,
 - *Anadolu Üniversitesi Açıköğretim sistemi dahilinde yayınlanan kitaplardan ve bu kitaplardaki kimi grafiklerden,*
 - *Bir önceki slaytta belirtilen dersin kaynak kitaplarından,*
 - *Başta Kemal Gözler'in ve Gözübüyük'ün «Hukuka Giriş» kitapları olmak üzere Fatih Bilgili ile Ertan Demirkapı'nın «Hukukun Temel Kavramları» adlı kitabıyla ekinden yararlanılmıştır.*

KAYNAKÇA

- HAK KELİMESİNİN ÇOĞULUDUR.
- GÜNDELİK DİLDE İYİ DOSTLUK İLİŞKİLERİ ANLAMINDA DA KULLANILIR.
- KİMİ ZAMAN BAĞLAYICI KURALLAR SİSTEMİNİ İFADE EDER.
- KİMİ ZAMAN BİR DİSİPLİN DALI ANLAŞILIR.

«HUKUK» KAVRAMI

TOPLUMSAL DAVRANIŞ KURALLARI

HUKUK

HUKUK SİSTEMLERİ

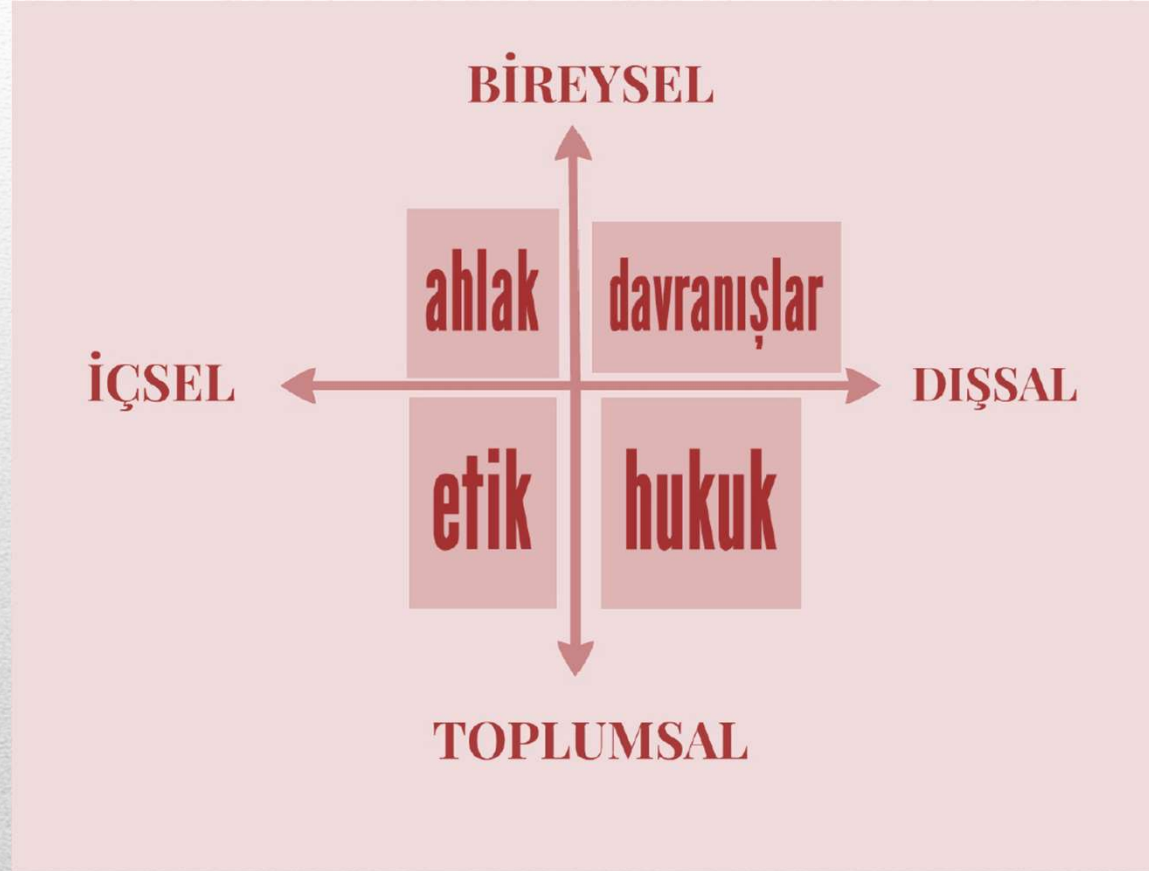
HUKUKUN DALLARI VE KAYNAKLARI

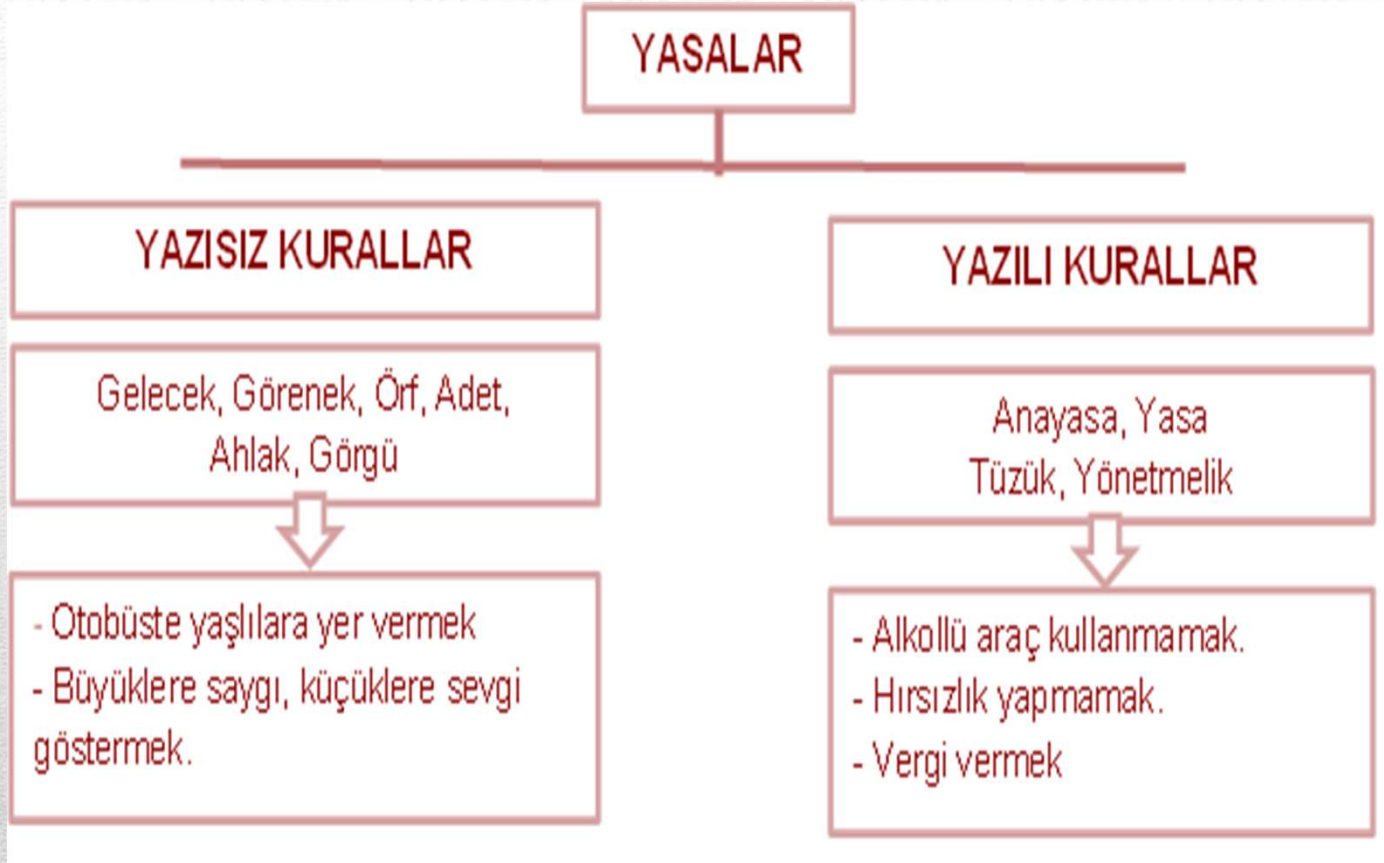
6

Sosyal hayatı düzenleyen kurallar

- Din kuralları,
 - Ahlak kuralları,
 - Görgü kuralları (gelenek ve görenekler),
 - Hukuk kurallarıdır. }
- manevi
- maddi

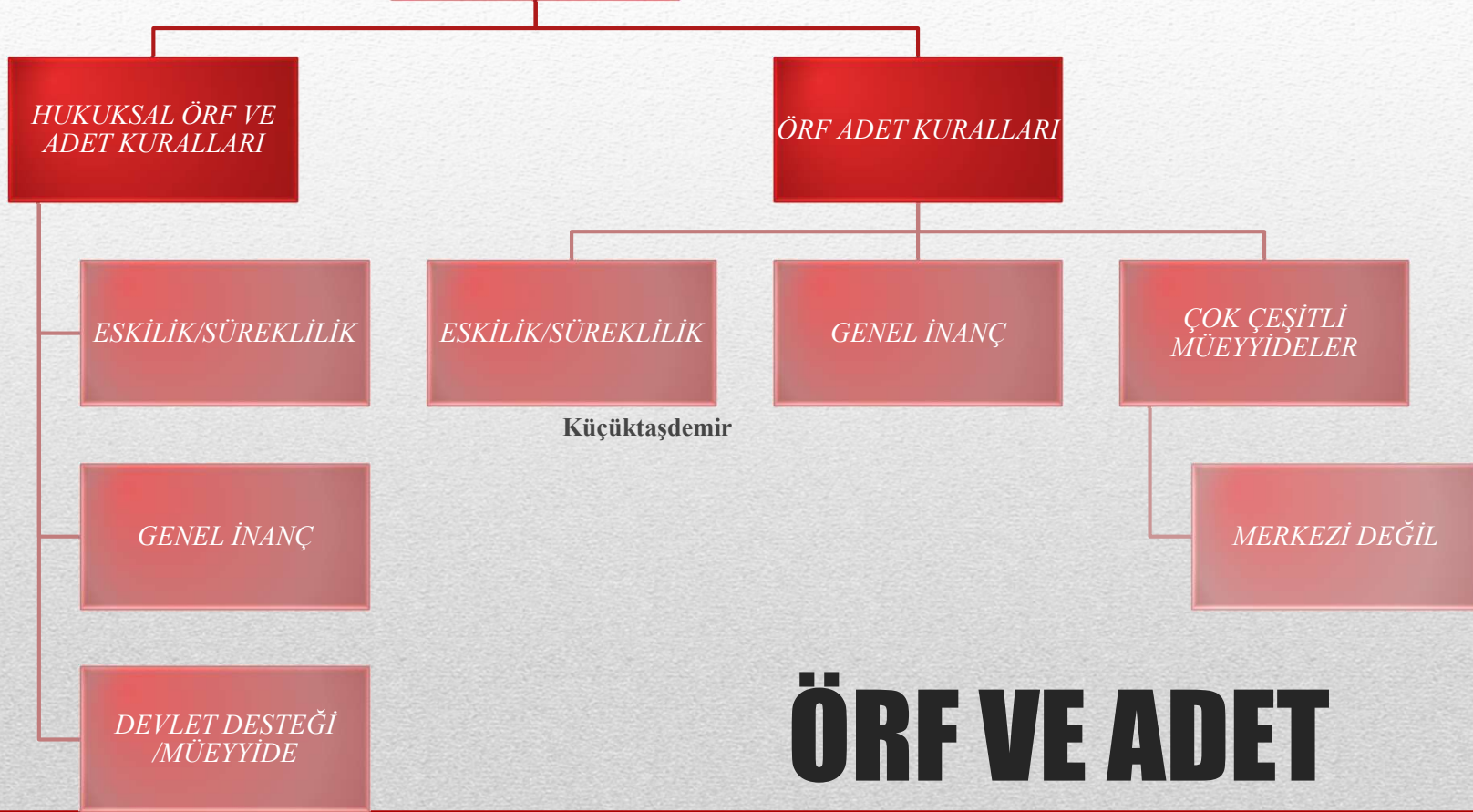
Hukuk? Ahlak?





	Hukuk Kuralları	Din Kuralları	Ahlâk Kuralları	Örf ve Âdet Kuralları
Normatiflik	Var	Var	Var	Var
Muhatabı	İnsanlar	İnsanlar	İnsanın Kendisi	İnsanlar
Koyucusu	Devlet	İlâhî İrade	İnsanın Kendisi	Toplum
Müeyyide	Cebrî Nitelikte	Cehennem Azabı Çekme Korkusu	Vicdan Azabı	Ayıplama, Kınama, Dışlama, Dövme, Linç, vs

ÖRF VE ADET KURALLARI



ÖRF VE ADET

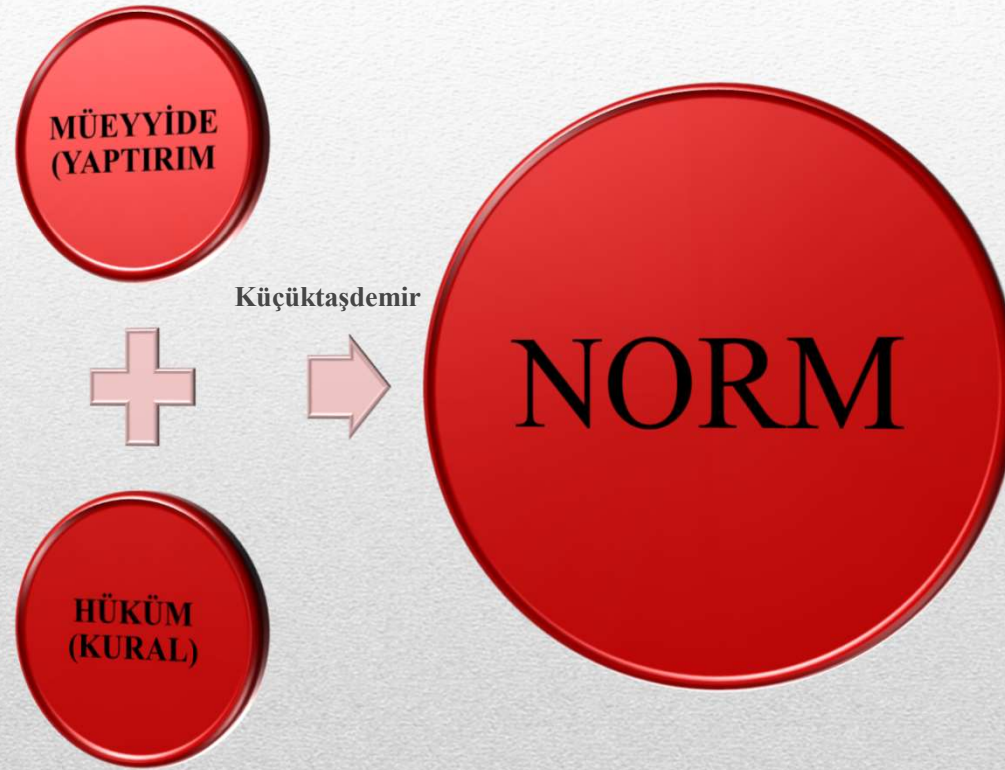
- TOPLUMDAKİ İNSANLARIN BİRBİRLERİYLE DAVRANIŞLARINDA VEYA BİREYLE TOPLUM ARASINDAKİ
 - KAMUNUN VE BİREYLERİN MENFAATLERİNİ KORUMAK
 - ÇIKAR ÇATIŞMALARINDA DENGE KURMAK
 - EŞİTLİĞİ VE ADALETİ GÖZETMEK
 - BİREYLERİN ÖZGÜRLÜĞÜNÜ GÜVENCE ALTINA ALMAK
 - *"bir kişinin özgürlüğü başka birisinin özgürlüğünün başladığı yerde biter"*

HUKUK KURALLARI

e) Hukuk Kuralları

- **Hukuk kurallarının devlet tarafından yaratılıyor olmasının sonuçları:**
 - Bir kuralı hukuk kuralı yapan şeyin, o kuralın içeriği olmaması
 - Hukuk kurallarının birer ahlak veya din kuralı olarak kabul edilememesi
 - Hukuk ve devlet ilişkisi yapan ve yapılan ilişkisi kadar basit değil...
 - *Hukuk ve devlet dögüsel bir şekilde birbirini yaratırlar.*
- **Örgütlü yargılama**
 - Yargılama: Bir eylemin bir kurala uygun olup olmadığını belirleme
 - Mahkemeler: devlet tarafından yaratılan hukuk kurallarına fiilen uyulup uyulmadığını belirleyen mercii

HUKUK NORMLARI



HUKUK NORMU



MÜEYYİDE (YAPTIRIM)

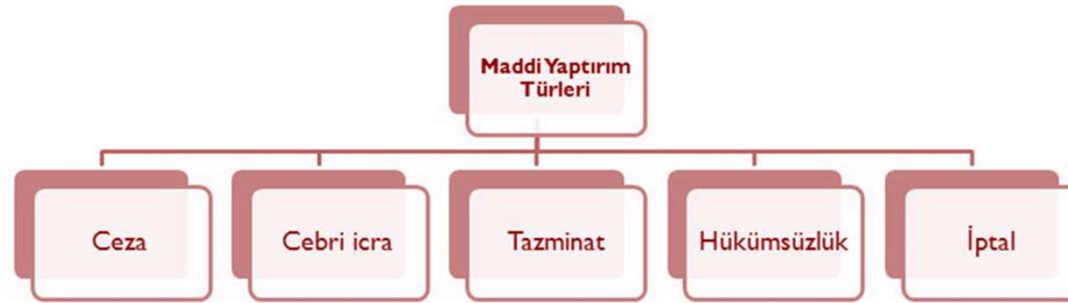
Yaptırım

Maddi yaptırım:

Hukuk kurallarına uyulmadığında karşılaşılabilecek olan tepkidir.

Manevi yaptırım:

Hukuk kuralları dışında diğere sosyal kurallara uyulmadığı takdirde karşılaşılabilecek olan tepkidir.



- 1- Cebri İcra
- 2- Tazminat
- 3- Geçersizlik
 - A) Yokluk
 - B) Butlan
 - a) Mutlak Butlan
 - b) Nisbi Butlan

Özel Hukuk Müeyyideleri



- CEZAI MÜEYYİDELER

- HAPİS CEZASI

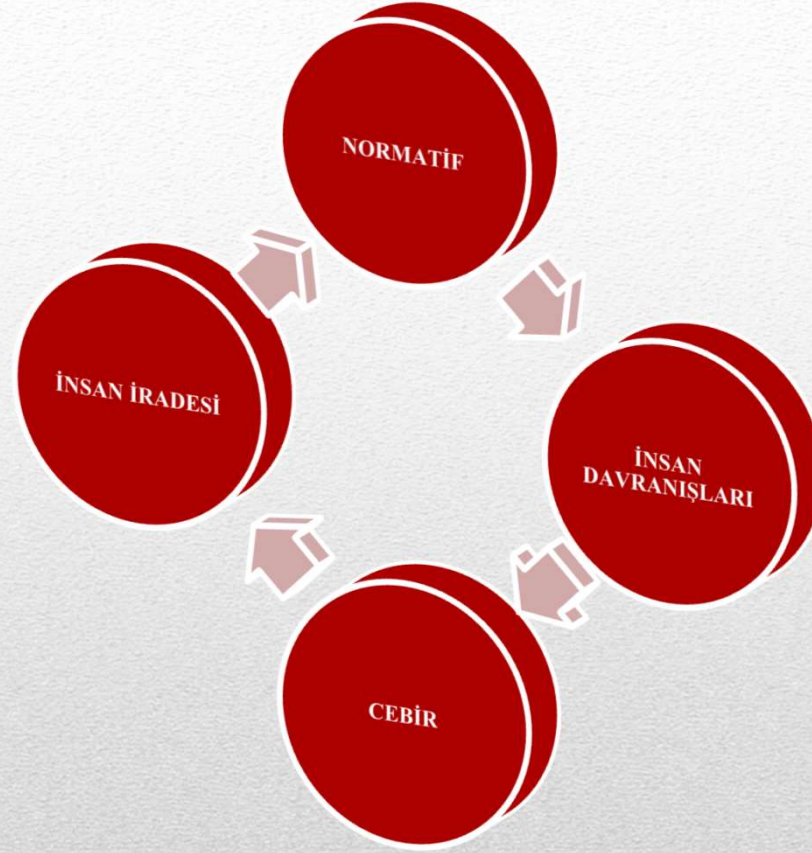
- ADLİ PARA CEZASI

- İDARİ MÜEYYİDELER

- İDARİ PARA CEZASI, MÜLKİYETİN KAMUYA GEÇİRİLMESİ, DİSİPLİN CEZASI, YIKIM, İŞYERİNİN KAPATILMASI VB.

KAMU HUKUKU MÜEYYİDELERİ

20



HUKUK KURALLARI

İNSAN TOPLUMSAL BİR VARLIKTIR VE TOPLUM İÇİNDE YAŞAR

HUKUK DÜZENİNİN SAĞLADIKLARI

- HUKUK BARIŞ İÇİNDE BİR YAŞAM SAĞLAR
- HUKUK GÜVENLİK SAĞLAR
- EŞİTLİK SAĞLAR
- ÖZGÜRLÜK SAĞLAR

HUKUKUN KARŞILADIĞI İHTİYAÇLAR

- HUKUK İNSANIN BİYOLOJİK İHTİYAÇLARINI KARŞILAR
- EKONOMİK İHTİYAÇLARI KARŞILAR
- TOPLUMSAL GÜÇ İLİŞKİLERİNE UYAR
- ÖRF VE ADETE UYAR

3) *Düzen ve değer olarak hukuk*

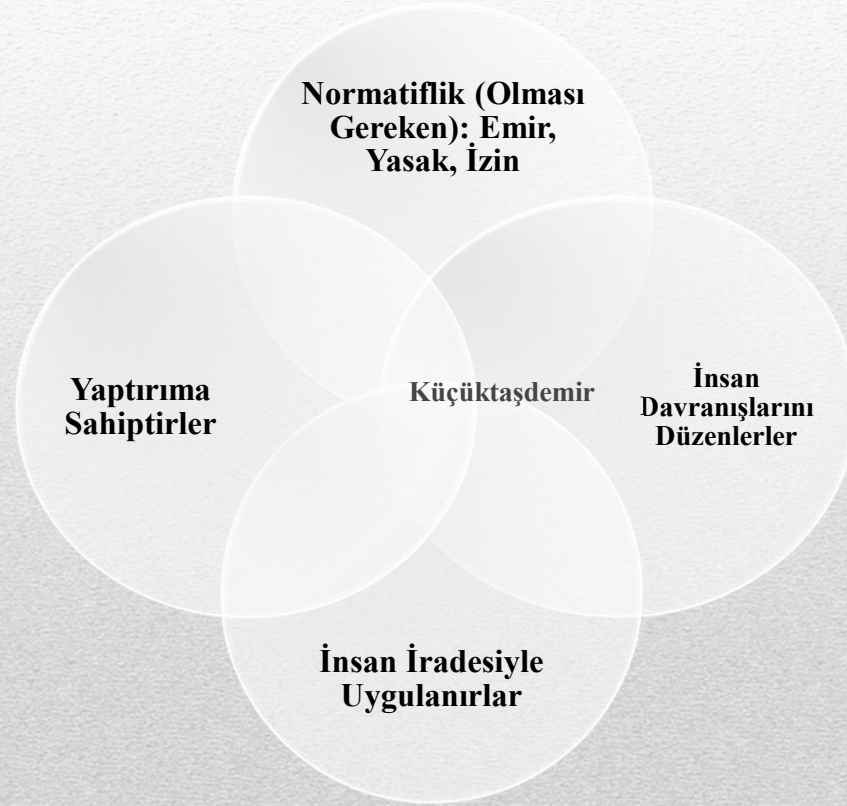
- Ahlak ve din gibi diğer normatif sistemlere paralel olarak hukuk da içinde yaşadığımız evreni adlandırır; egemenlik iddiasında bulunduğu sınırlar çerçevesinde olayları ve nesnelere isimlendirir.



- TOPLUMDAKİ İNSANLARIN BİRBİRLERİYLE DAVRANIŞLARINDA VEYA BİREYLE TOPLUM ARASINDAKİ
 - KAMUNUN VE BİREYLERİN MENFAATLERİNİ KORUMAK
 - ÇIKAR ÇATIŞMALARINDA DENGE KURMAK
 - EŞİTLİĞİ VE ADALETİ GÖZETMEK
 - BİREYLERİN ÖZGÜRLÜĞÜNÜ GÜVENCE ALTINA ALMAK
 - *"bir kişinin özgürlüğü başka birisinin özgürlüğünün başladığı yerde biter"*

HUKUK KURALLARI

Toplumsal/Beşeri Davranış Kurallarının Ortak Özellikleri



Toplumsal/Beşeri Davranış Kurallarının FARKLILAŞTIKLARI YÖNLER

