



Tarım Makinalarında Proje Hazırlama Teknikleri

Prof. Dr. İlknur Dursun

Ankara Üniversitesi Ziraat Fakültesi Tarım Makinaları ve Teknolojileri Mühendisliği Bölümü

4. Hafta

Proje Döngüsü Yönetimi ve Yönetim Parametreleri

Proje Döngüsü Yönetimi ve Yönetim Parametreleri

PROJE YÖNETİMİ

▪ Proje Yönetimi:

Projeye dahil olanların projeye yönelik gereksinimlerini beklentilerini karşılamak üzere bilgi, beceri, araç ve tekniklerin belirlenen proje amaçları doğrultusunda proje etkinliklerine uygulanmasıdır.

Projenin hedeflerine ulaşması için gerekli ihtiyaçlarını karşılamak üzere ilgili tüm bilgi, beceri, araç ve tekniklerin proje faaliyetlerine uygulanmasıdır. Proje yönetimi, projenin fikir aşamasından kapanış aşamasına kadar geçen tüm faaliyetleri kapsar.

<http://auzefkitap.istanbul.edu.tr/kitap/kok/projeyonetimiau207.pdf>

<https://ets.anadolu.edu.tr/storage/nfs/IKT102U/ebook/IKT102U-13V2S1-8-0-1-SV1-ebook.pdf>

Proje yönetiminin parametreleri:

- Kapsam,
- Kalite,
- Maliyet,
- Zaman,
- Kaynaklar,
- Risk.



<https://www.smarttask.io/blog/project-management-analytics>

<https://www.slideshare.net/SerkanSava1/temel-proje-kavramlar>

<https://ets.anadolu.edu.tr/storage/nfs/IKT102U/ebook/IKT102U-13V2S1-8-o-1-SV1-ebook.pdf>

- **Kapsam:** Projenin sınırlarını tanımlamak, ne yapılıp yapılmayacağını ortaya koymaktır.



- **Kalite:** Kalite, bir ürün ya da hizmetin belirlenen ya da olabilecek ihtiyaçları karşılama kabiliyetine dayanan özelliklerin toplamıdır.
- **Çıktı kalitesi:** Proje ile elde edilecek ürün veya hizmetin kalitesidir.
- **İşlem kalitesi:** Proje yönetim sürecinin ne kadar iyi işlediğinin göstergesidir.



Projenin temel deęişkenleri:

- **Maliyet:** Proje için ayrılan bütçedir.
- Proje önerisinde projenin toplam maliyeti ile ilgili bir tahminde bulunulur.

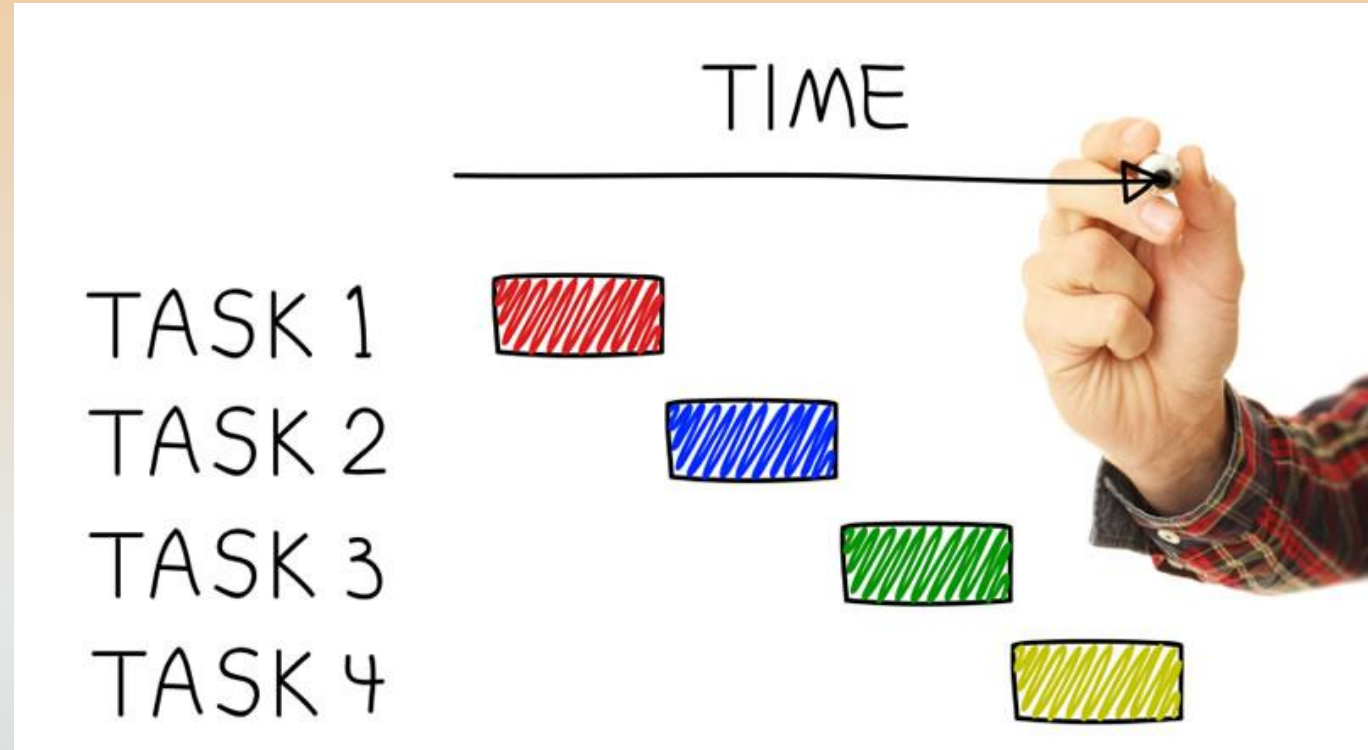
<https://www.slideshare.net/SerkanSava1/temel-proje-kavramlar>

▪ Zaman:

İş-zaman çizelgesi

- Proje yöneticisinin amacı, zamanı en etkin biçimde kullanmaktır.
- Zaman ve maliyet kısıtları arasında ters yönlü bir ilişki bulunmaktadır.
- Projede zamanı kısaltma çabası, ileri teknoloji ihtiyacı, fazla mesai gibi nedenlerle maliyetlerde artışa neden olmakta; maliyetleri düşürmeye çalışmak da zamanı uzatabilmektedir.

<https://www.slideshare.net/SerkanSava1/temel-proje-kavramlar>



<https://blog.westkowlon.hk/blog/ptm-in-wkcd>

Kaynaklar: Projede kullanılacak personel, ekipman, fiziksel mekanlar gibi tüm unsurları kapsar.

Özellikle proje yönetimi ekibinde bulunan proje yöneticisi ve çalışanların, projenin başarıyla gerçekleştirilebilmesi için gerekli çeşitli uzmanlıklara (proje uygulama alanıyla ilgili teknik bilgiler, proje çevresi, iletişim yetenekleri, genel yönetim bilgi ve becerileri, proje yönetim metodolojisi konusunda bilgili olmak vb.) sahip olması gerekir.

Bu kaynakların bir kısmı projenin yapılacağı işletmede bulunmayabilir. Bu durumda ihtiyaç duyulan kaynaklar, bir dış kaynaktan kiralama yoluyla sağlanıp projede kullanılabilir.

PROJE YÖNETİMİ
PARAMETRELERİ

Risk: Tüm bu proje yönetim sürecinde yaşanabilecek zorlukları ve bunların projenin diğer kısıtları üzerindeki etkilerini ve buradan da projenin yürütülmesinde karşılaşılabilecek güçlükleri değerlendirmektir.

<https://ets.anadolu.edu.tr/storage/nfs/IKT102U/ebook/IKT102U-13V2S1-8-o-1-SV1-ebook.pdf>