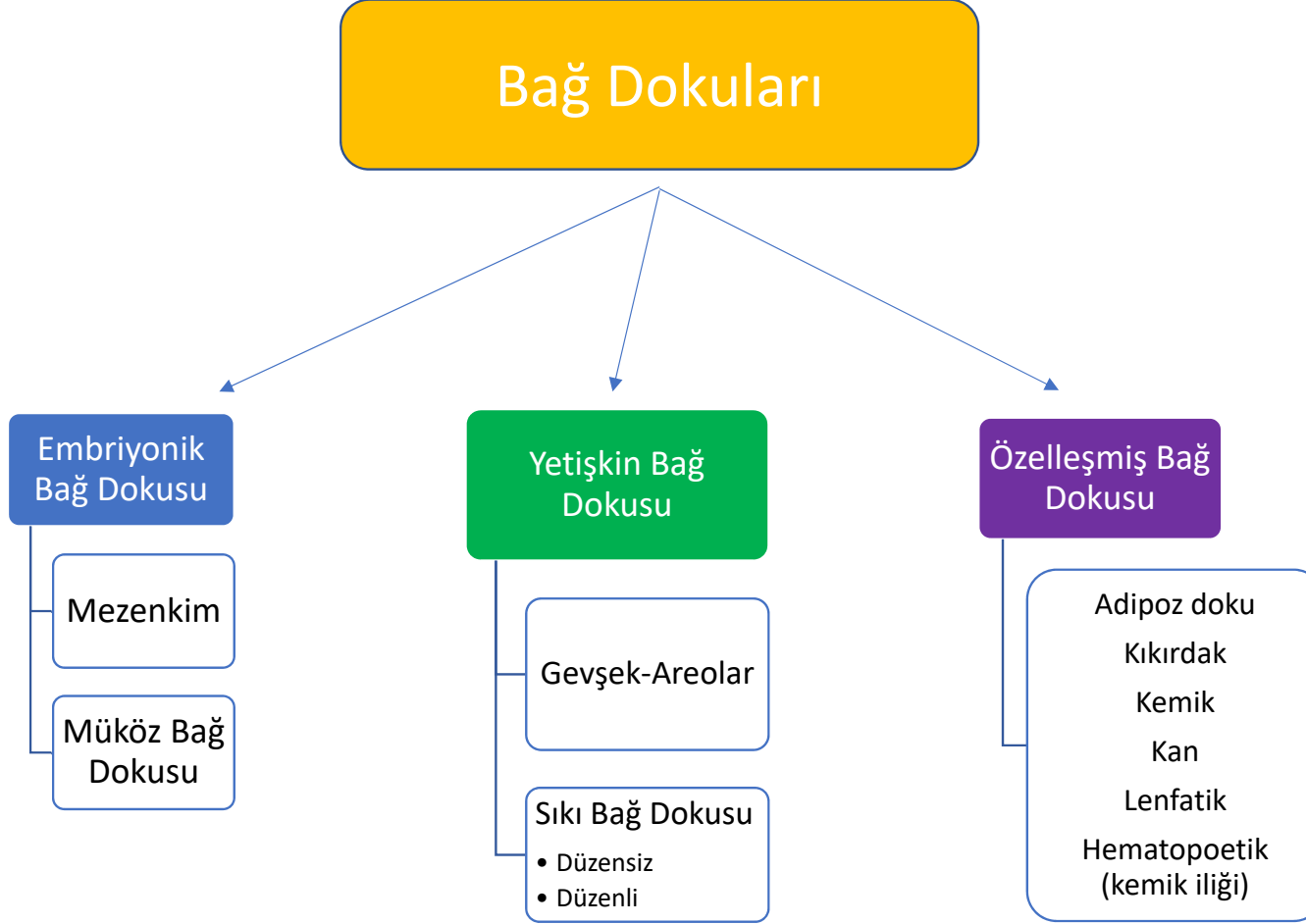


Pratik Uygulama Bağ Dokusu Tipleri

Doç. Dr. Sinan Özkavukcu

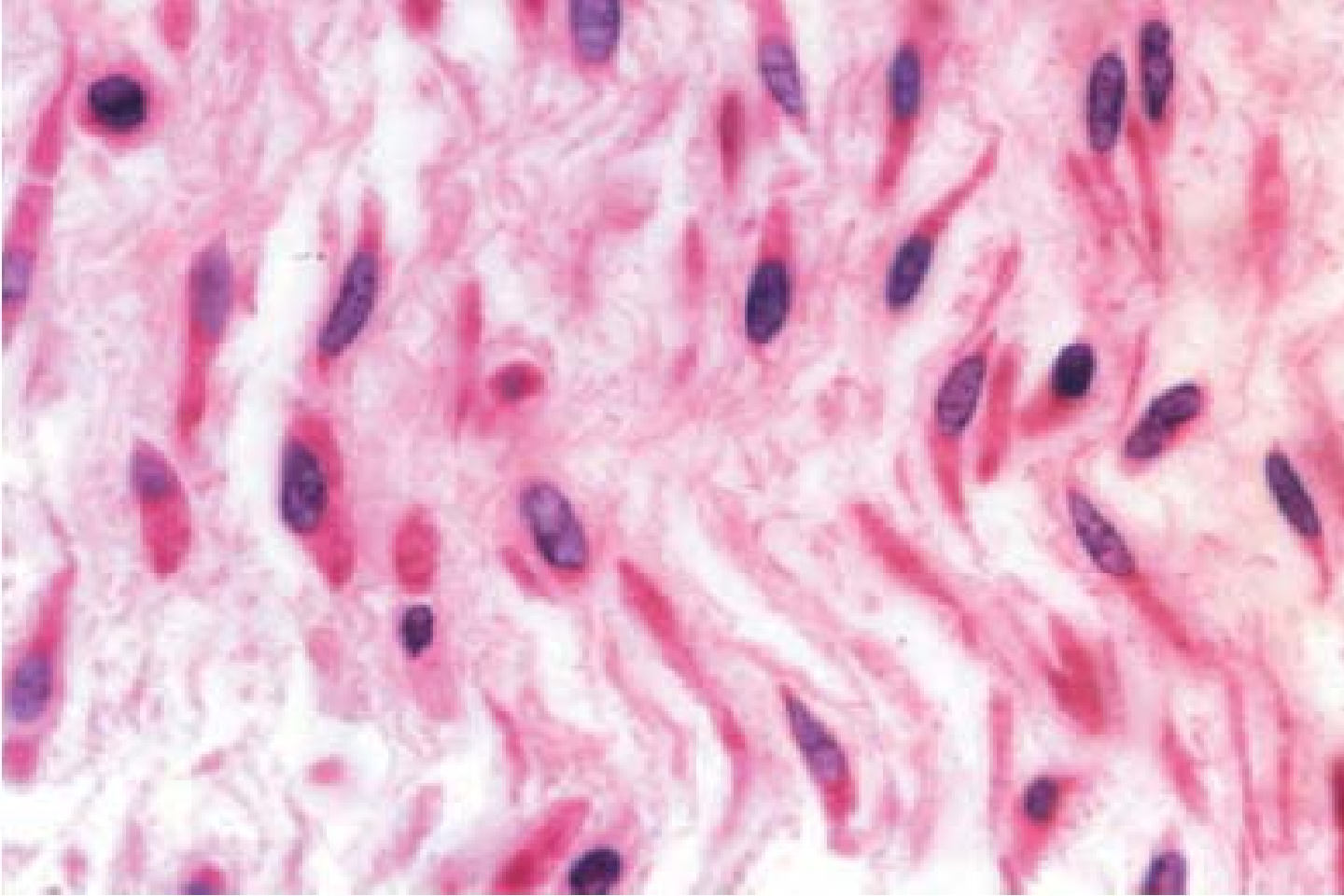
Bağ Dokuları



Embriyonik
Bağ Dokusu

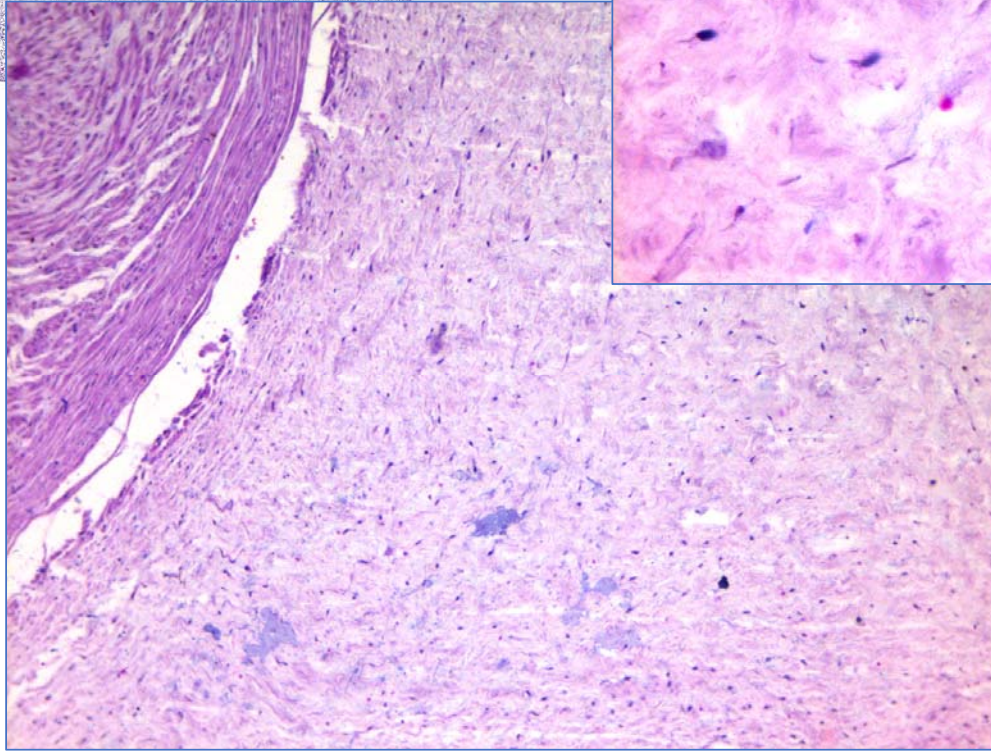
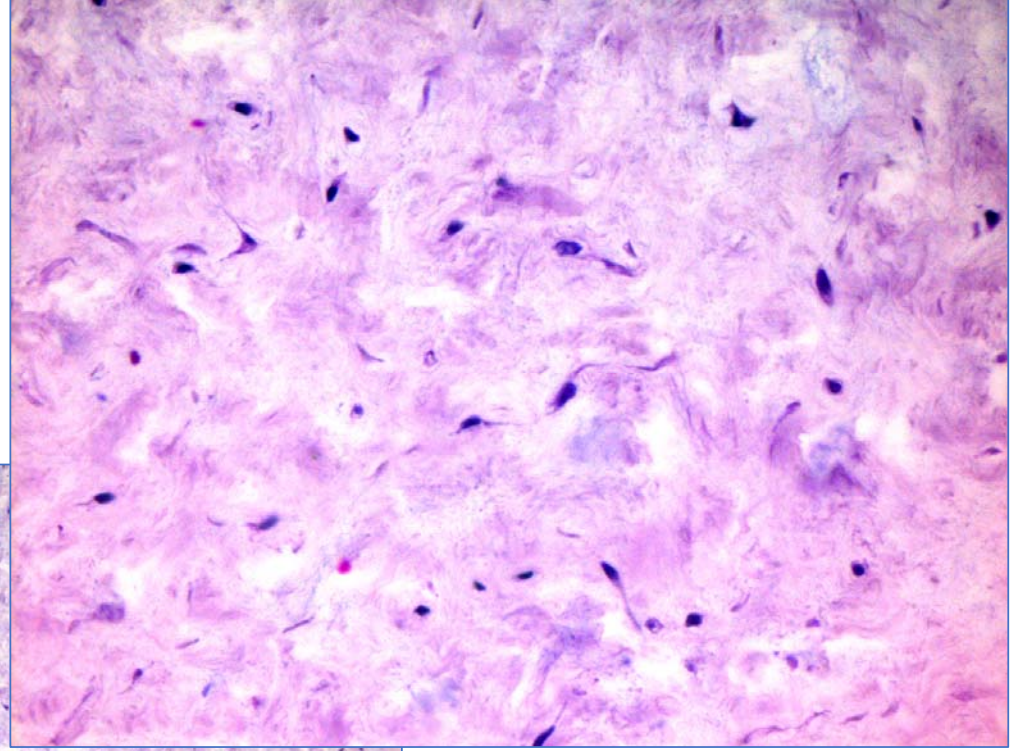
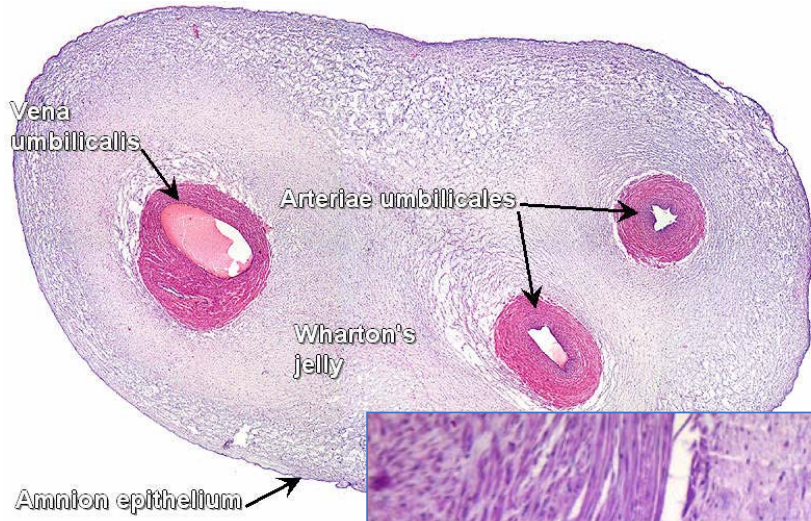
Mezenkim

Müköz Bağ
Dokusu



Mezenkim hücreleri
Ökromatik
Uzun, mekik şeklinde
Oluklu bağlantılar

Ekstraselüler matriks
Amorf, jöle kıvamında, visköz
Retiküler lifler

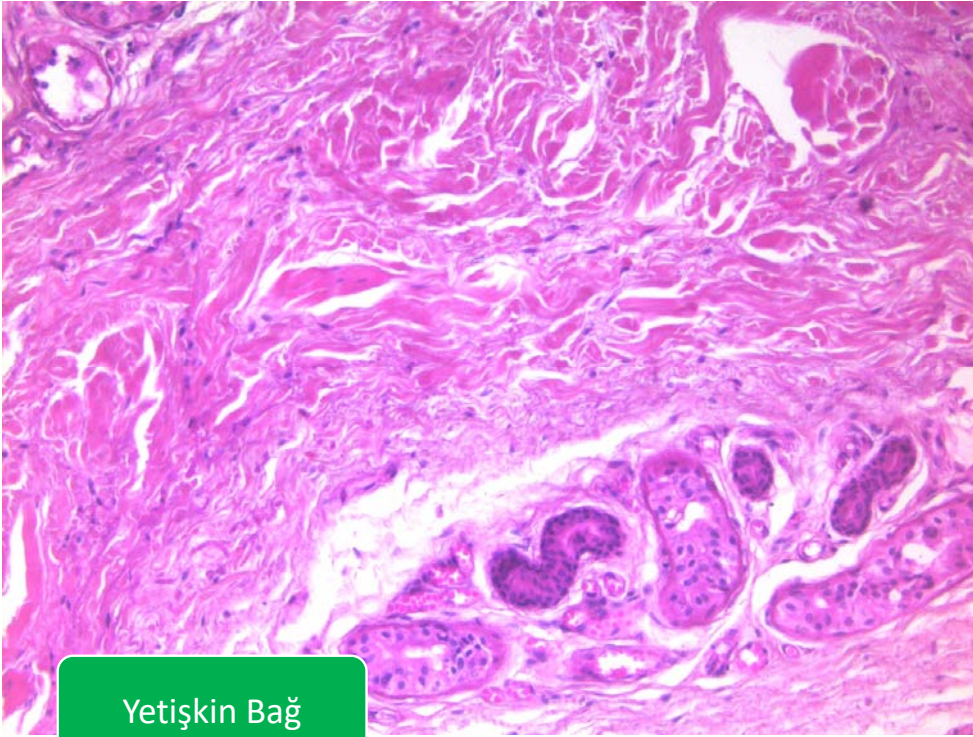


Embriyonik
Bağ Dokusu

Mezenkim

Müköz Bağ
Dokusu

- Özel, jelatin benzeri bir ekstraselüler matrikse sahiptir.
- Ara maddesine **Wharton jölesi** adı verilir
- Hücreler mekik şeklinde, genişçe yayılmış biçimde bulunurlar



Yetişkin Bağ Dokusu

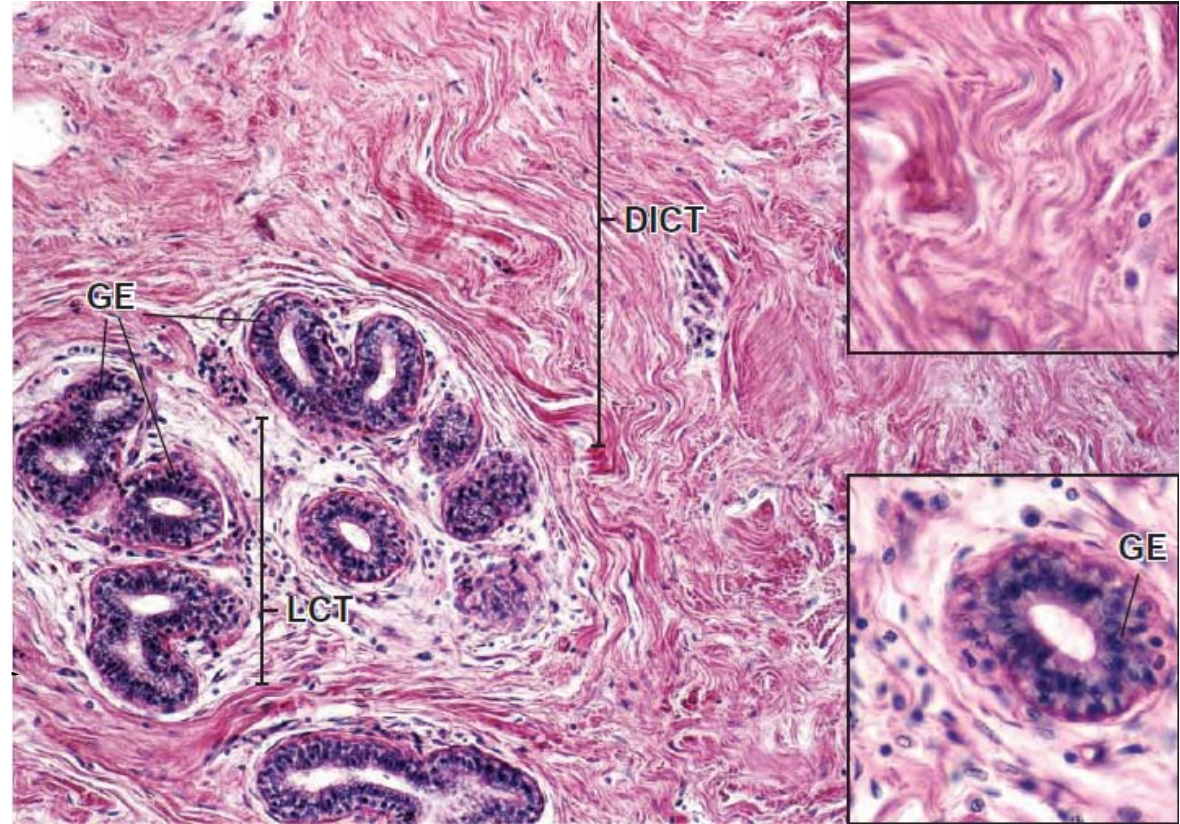
Gevşek-Areolar

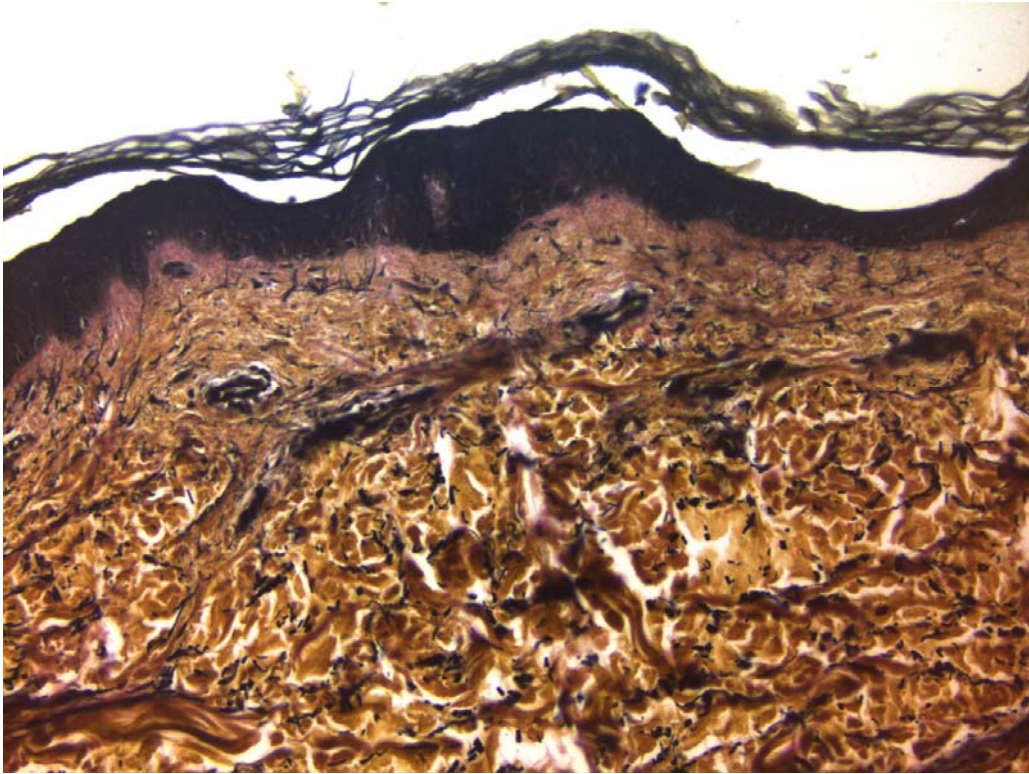
Ara maddeden ve hücreden zengin, rölatif olarak fibrilleri az bir bağ dokusudur.

Sıkı Bağ Dokusu

- Düzensiz
- Düzenli

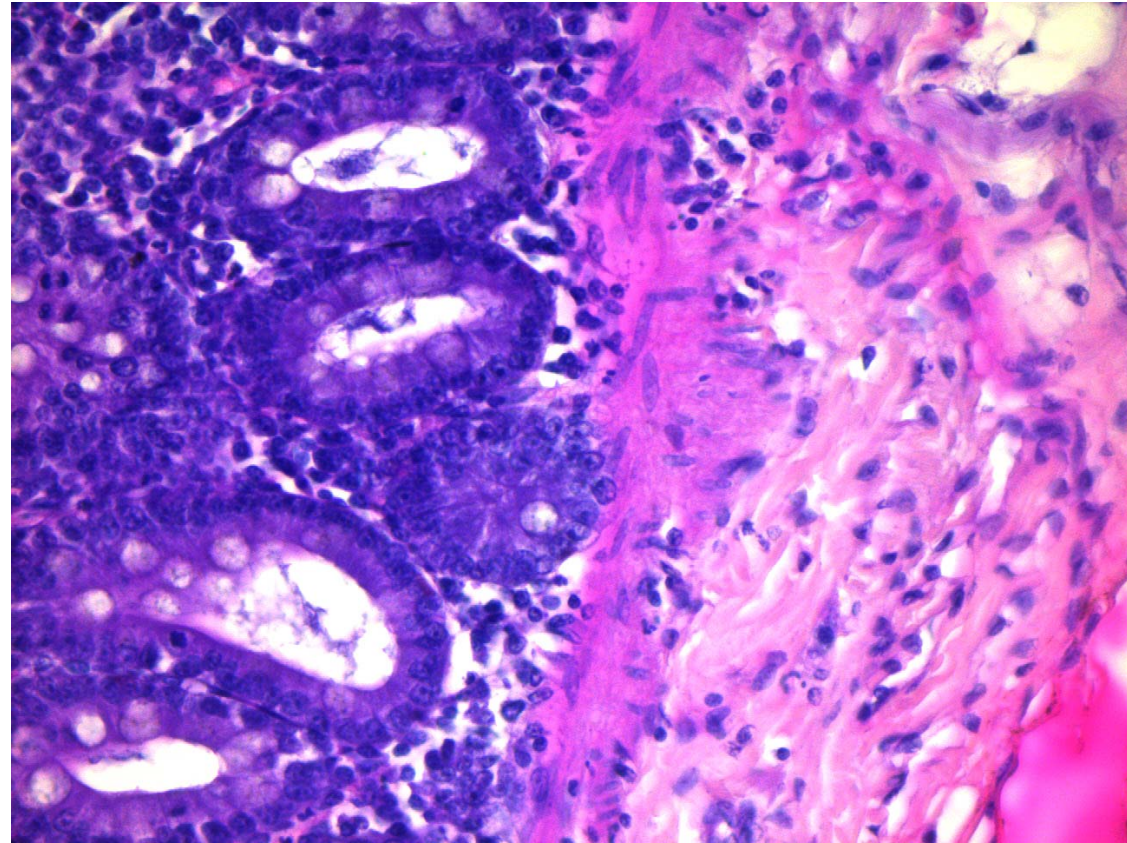
Daha çok kollajen lif, demetler halinde, farklı yönlerde
Hücreler dağınık ve genelde tek tip, az miktarda ara madde

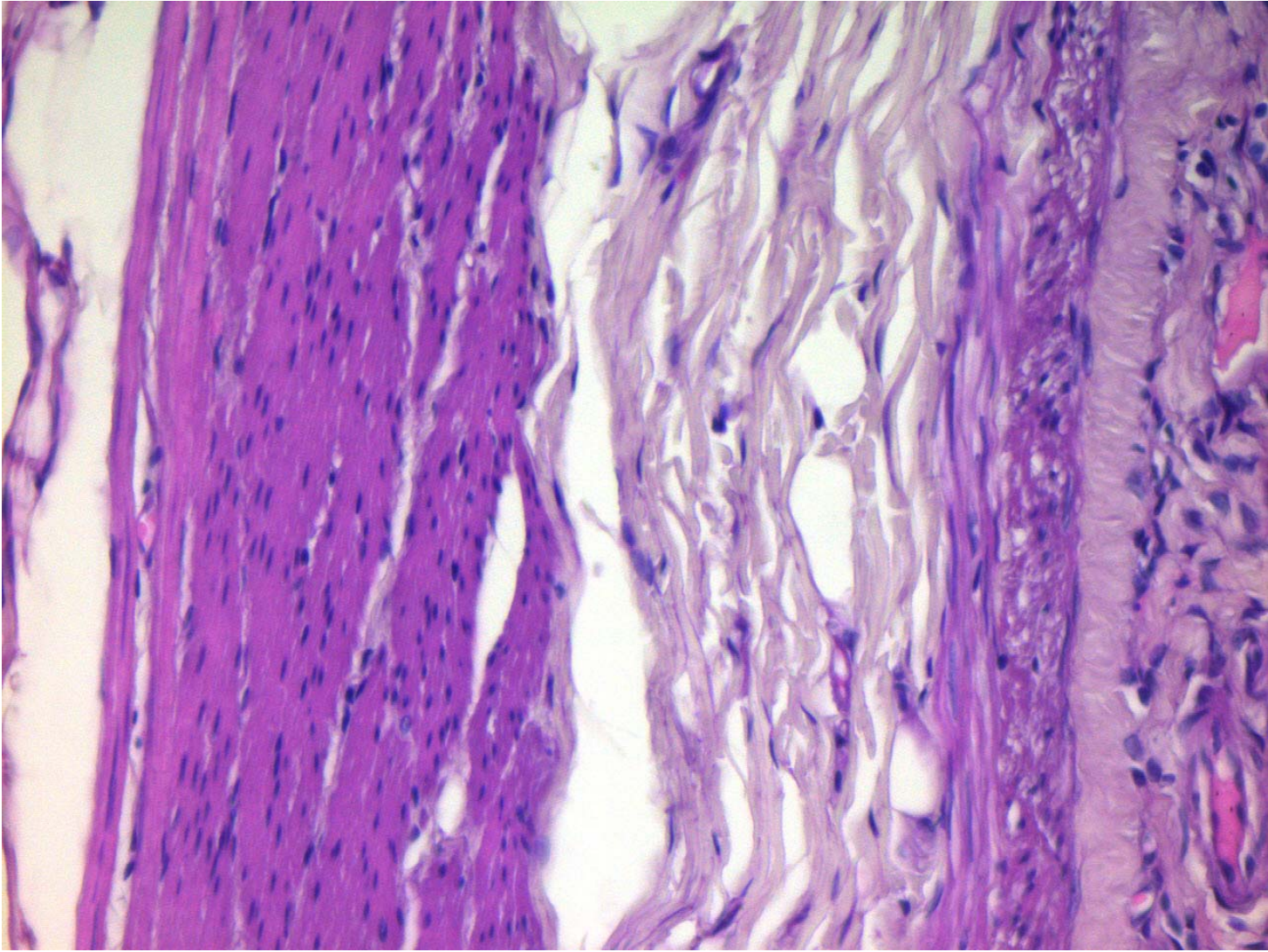


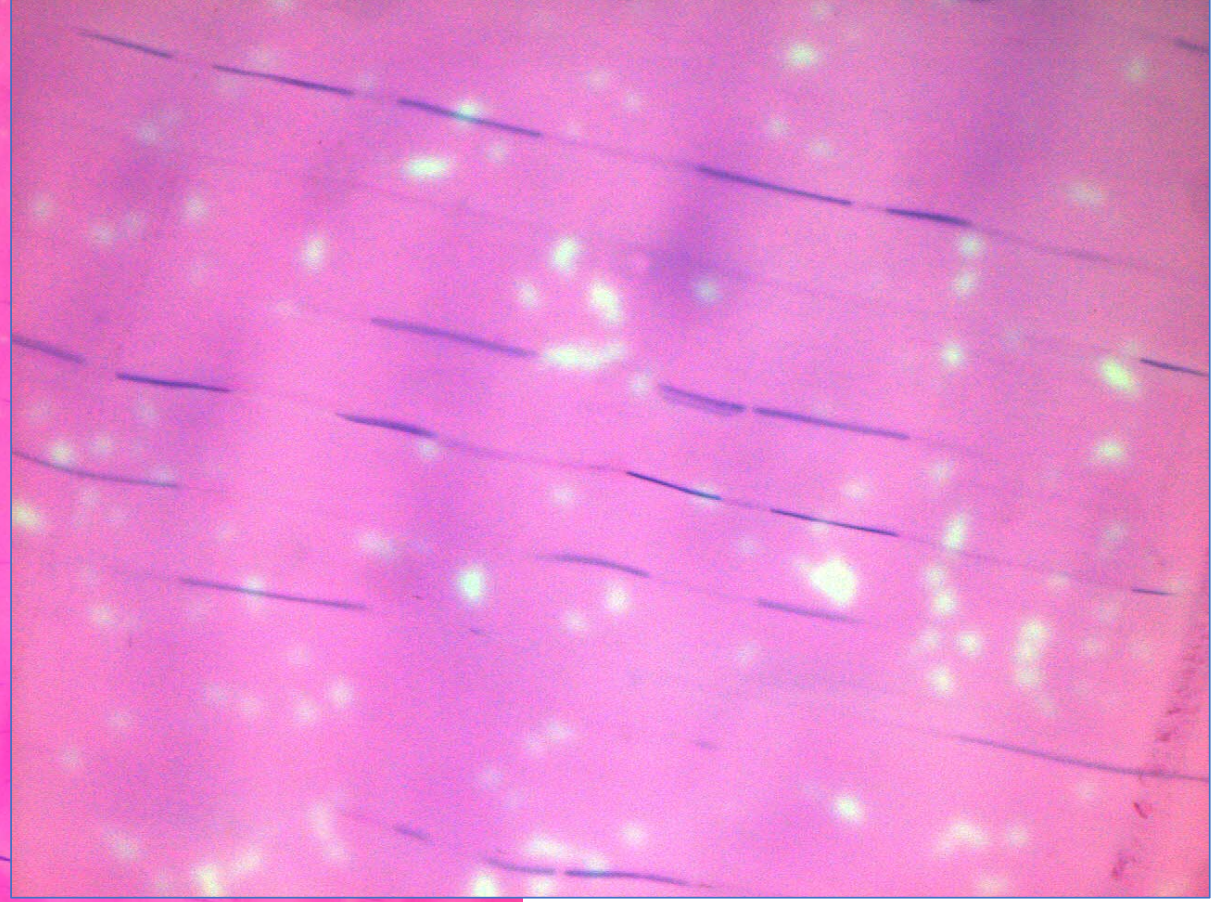
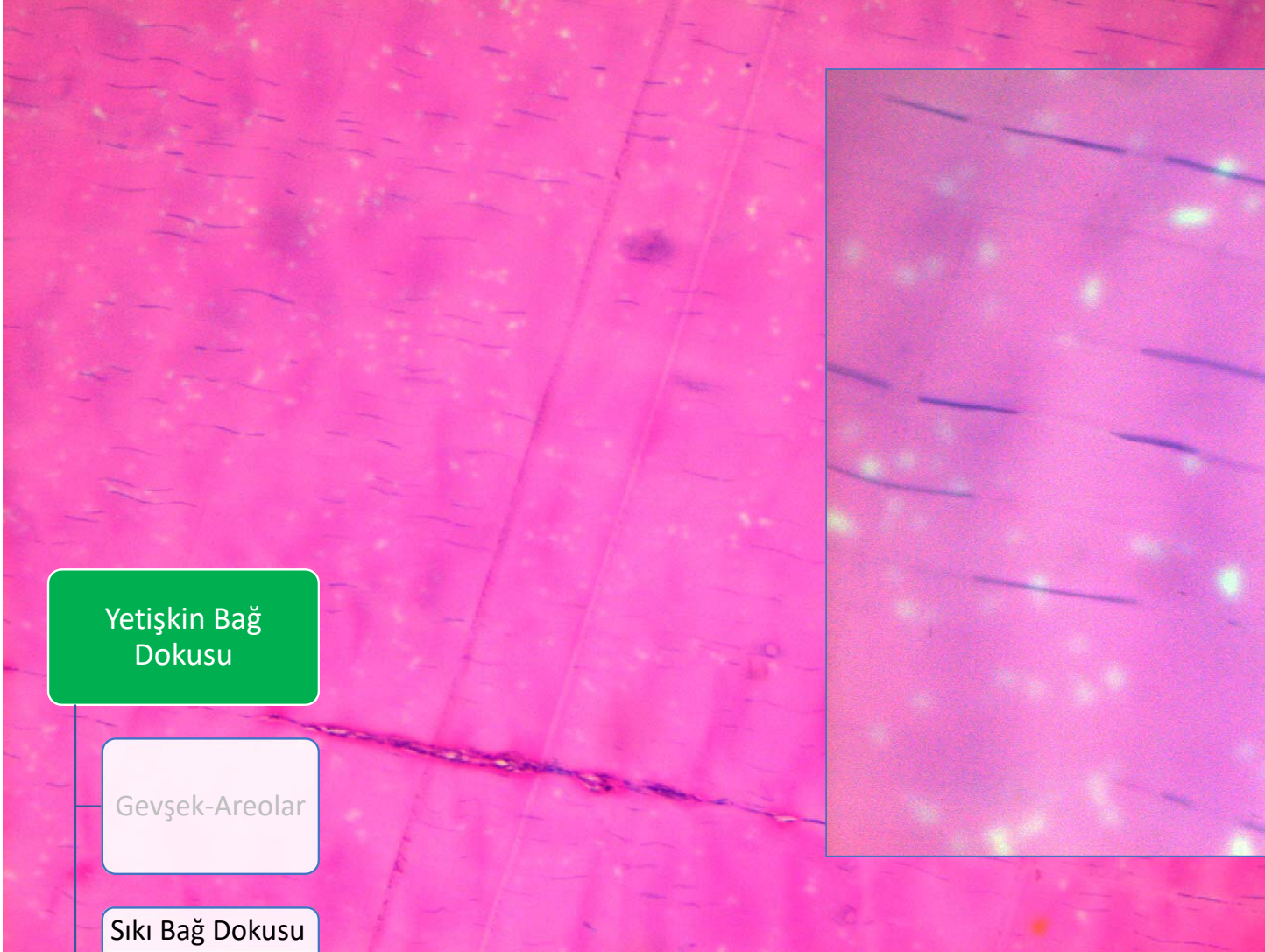


Deri
Verhoeff

Kalın bağırsak
H&E







Yetişkin Bağ Dokusu

Gevşek-Areolar

Sıkı Bağ Dokusu

- Düzensiz
- Düzenli

