



# PROTETİK DİŞ TEDAVİSİNDE KLİNİK YARDIMCILIĞI

Uzm. Dr. Ece İrem Oğuz

Ankara Üniversitesi Diş Hekimliği Fakültesi  
Protetik Diş Tedavisi ABD Öğretim Görevlisi

# Hareketli protezlerin klinik aşamalarında dental asistanın görevleri

# Hareketli protezler

- Tam diřsizlik veya sabit protez yapılamayan kısmi diřsizlik vakalarında uygulanan ve hastanın kendinin takıp çıkarabildiđi protezlerdir.
- Tam (total) protez veya Bölümlü (Parsiyel) protez
- Bölümlü protezler: metal altyapı (iskelet) içerenler- içermeyenler (klasik bölümlü)



# Tam protezler

- Ağızdaki tüm dişler kaybedildiğinde uygulanan ve çene kemiğinden destek alan protezlerdir.
- Yardımcı personel, iş takibini yapabilmek ve laboratuvarla iletişimi sağlayabilmek adına tüm protez aşamalarını ve kullanılan malzemeleri bilmelidir.

# Tam protezlerin yapım aşamaları

1. İlk ölçü
2. İkinci ölçü-kişisel kaşık
3. Çene ilişkilerinin kaydedilmesi
4. Dişli prova
5. Teslim ve hastanın eğitimi
6. Kontrol seansı- vuruk alınması

# 1. Tam protezlerde ilk ölçü

- Fabrikasyon kaşıklarla (tam protez ölçüsü için dişsiz kaşık kullanılır), genelde aljinat ölçü maddesi kullanılarak alınır.
- İkinci ölçünün alındığı kişisel (bireysel) kaşık üretimi için gereklidir.
- Protez sınırlarını en doğru şekilde yansıtacak olan fabrikasyon kaşığın seçilmesi önemlidir.
- Fabrikasyon kaşıkla alınan ilk ölçü içine beyaz alçı dökülür ve hekimin belirlediği kaşık sınırlarına uygun olarak kişisel kaşık üretilir.



Dişli kaşık



Total (dişsiz) kaşık



# Tam protezlerde ilk ölçü sırasında yardımcı personelin görevleri

- Hekimin ağız içine uygun olarak seçtiği fabrikasyon kaşığı hazırlamak
- Aljinat ölçü maddesini doğru oranlarda karıştırmak
- Aljinat ölçü maddesini kaşığa yerleştirmek ve hekime iletmek
- Ölçü alındıktan sonra içine beyaz alçı dökmek veya dezenfekte ederek laboratuvara iletilmek





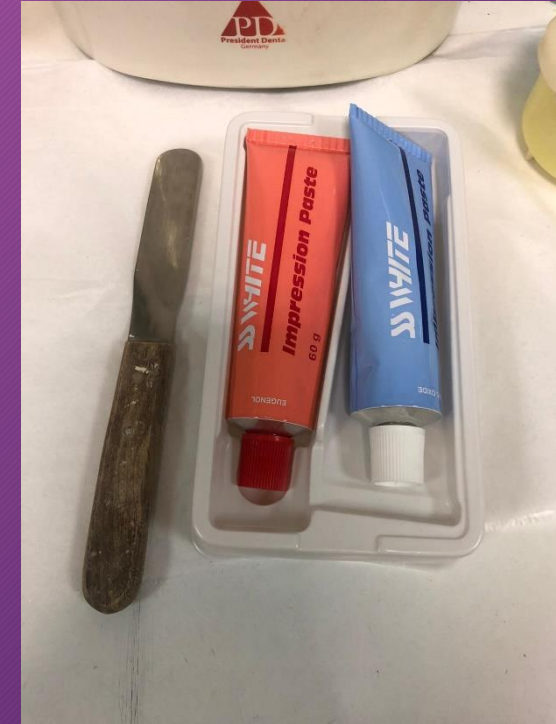
## 2. Tam protezlerde ikinci ölçü

- Bireysel-kişisel kaşık ile alınır
- Kişisel kaşık, akril veya basplak kullanılarak birinci ölçüden elde edilen alçı model üzerinde şekillendirilir.
- Tam protez 2. ölçüsü genellikle kenar şekillendirmesinin stenç (kerr) ile yapılması sonrası çinko oksit öjenol ölçü maddesi ile alınır.
- Tam protezlerde 2. ölçü maddesi olarak polieter gibi silikon ölçü maddeleri de kullanılabilir.



# Tam protezlerde ikinci ölçü sırasında yardımcı personelin görevleri

- Laboratuvardan gelen kişisel kaşığın dezenfeksiyonu
- Stençin yumuşatılması için bek veya sıcak suyun hazırlanması
- Hangi ölçü maddesi kullanılacaksa gerekli malzemenin hazırlanması ve ölçünün karıştırılması
- Ölçü maddesinin kaşığa yüklenmesi
- Ölçü alındıktan sonra dezenfekte edilerek laboratuvara gönderilmesi





# Çinko oksit öjenol ölçüsü ile ilgili dikkat edilmesi gerekenler

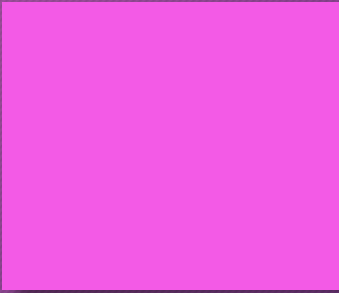
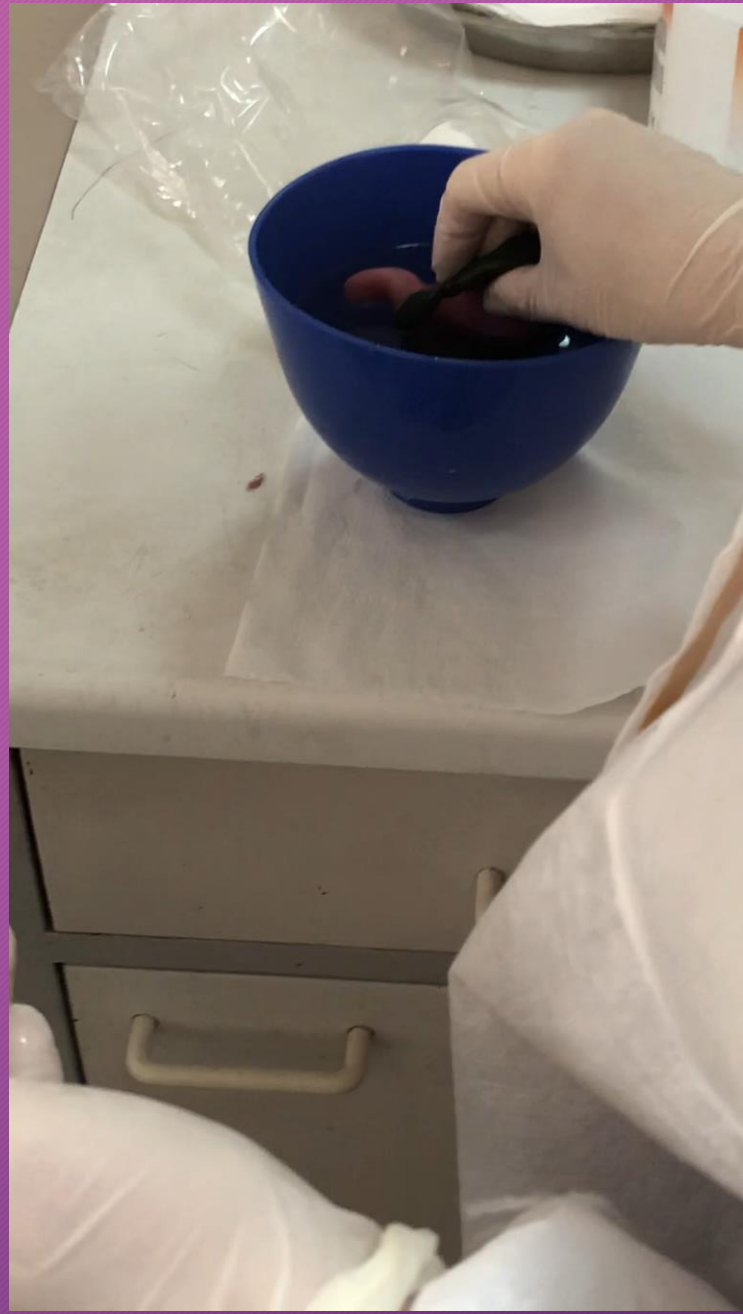
- Geniş bir karıştırma kağıdına eşit çizgiler halinde sıkılır.
- Geniş daireler çizerek homojen bir şekilde karıştırılmalıdır.
- Karıştırma sırasında sert bir zemin üzerinde çalışılmalıdır. Çok miktarda ölçü maddesinin geniş daireler çizerek karıştırılması görüldüğü kadar kolay değildir.
- Bol spatülü veya öjenol ölçü maddesini karıştırmak için özel olarak üretilmiş düz paslanmaz çelik spatüller kullanılmalıdır.
- Ölçü maddesi kaşığa yüklenirken öncelikle geniş spatülle damak kısmına kütleli olarak yerleştirilir. Ardından siman spatülü ile kaşık kenarlarına stençi örtecek şekilde yayılır. Aynı zamanda kret şekli oluşturarak ölçü maddesinin fazlası uzaklaştırılır.
- Ölçü maddesi aşırı miktarda kaşığın üst sınırını örtecek kadar konulmamalıdır yoksa hastanın boğazına kaçabilir, refleksini tetikleyebilir.

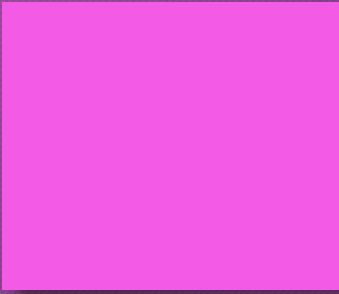


# Çinko oksit öjenol ölçüsü ile ilgili dikkat edilmesi gerekenler

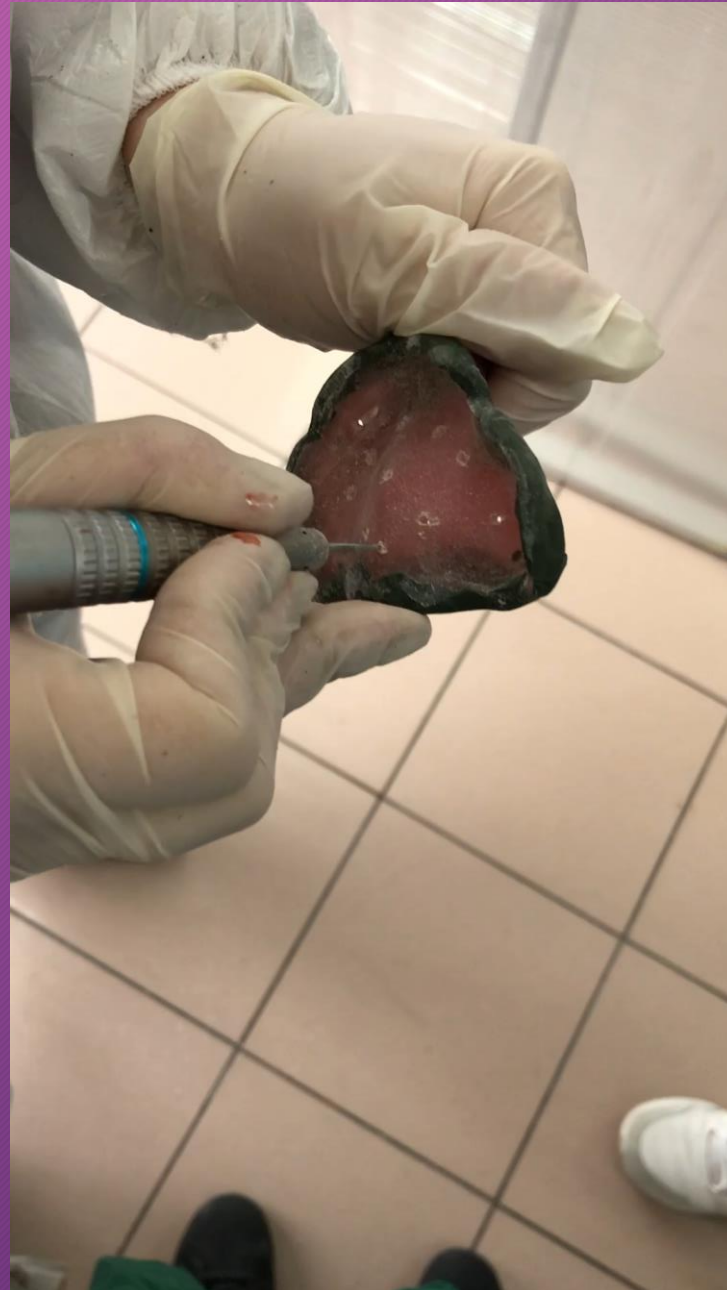
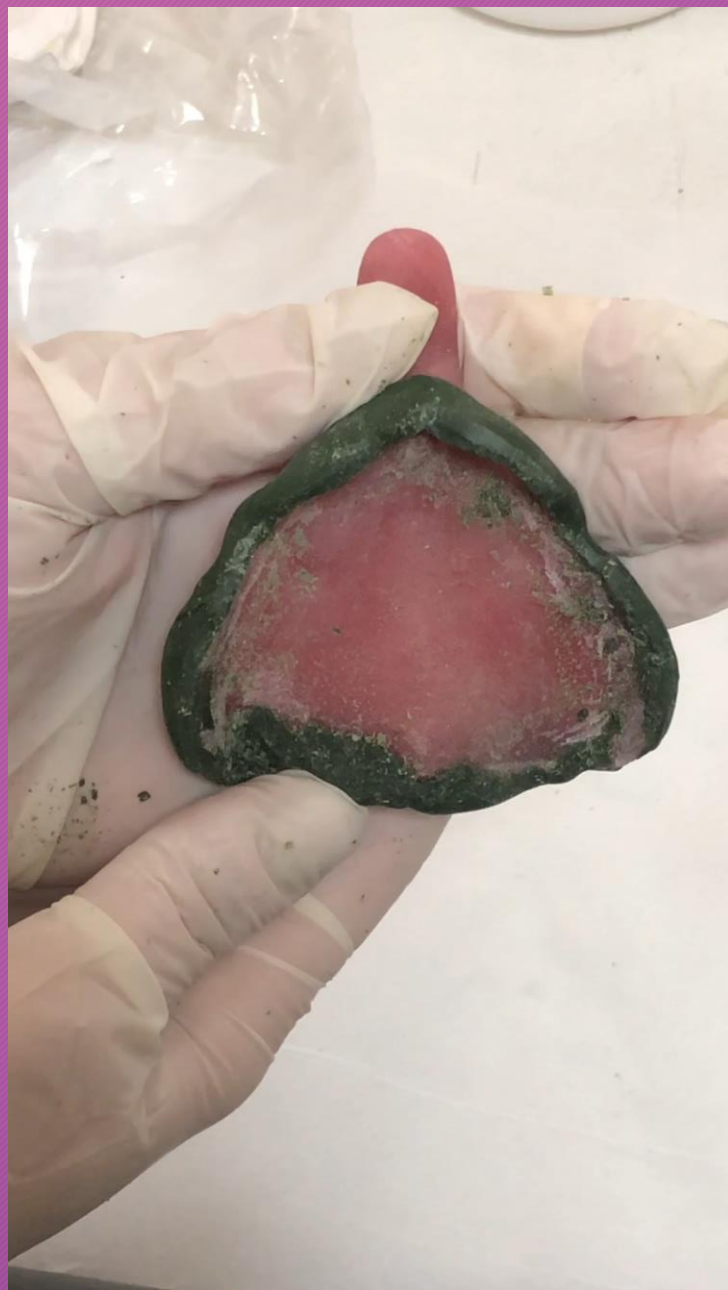
- Karıştırma için kullanılan zemine tabla örtüsü veya kağıt peçete örtülmelidir çünkü ZOE yapıştığı zeminden zor temizlenir.
- Hastanın yanağına, dudağına veya bıyıklarına/sakalına yapışabileceği için ZOE ölçü öncesi hastanın ağız çevresindeki yüz bölgesine vazelin veya krem gibi bir izolan madde uygulanır. Hastanın yüzüne bulaşan ölçü maddesi sıcak/ılık suyla uzaklaştırılabilir.



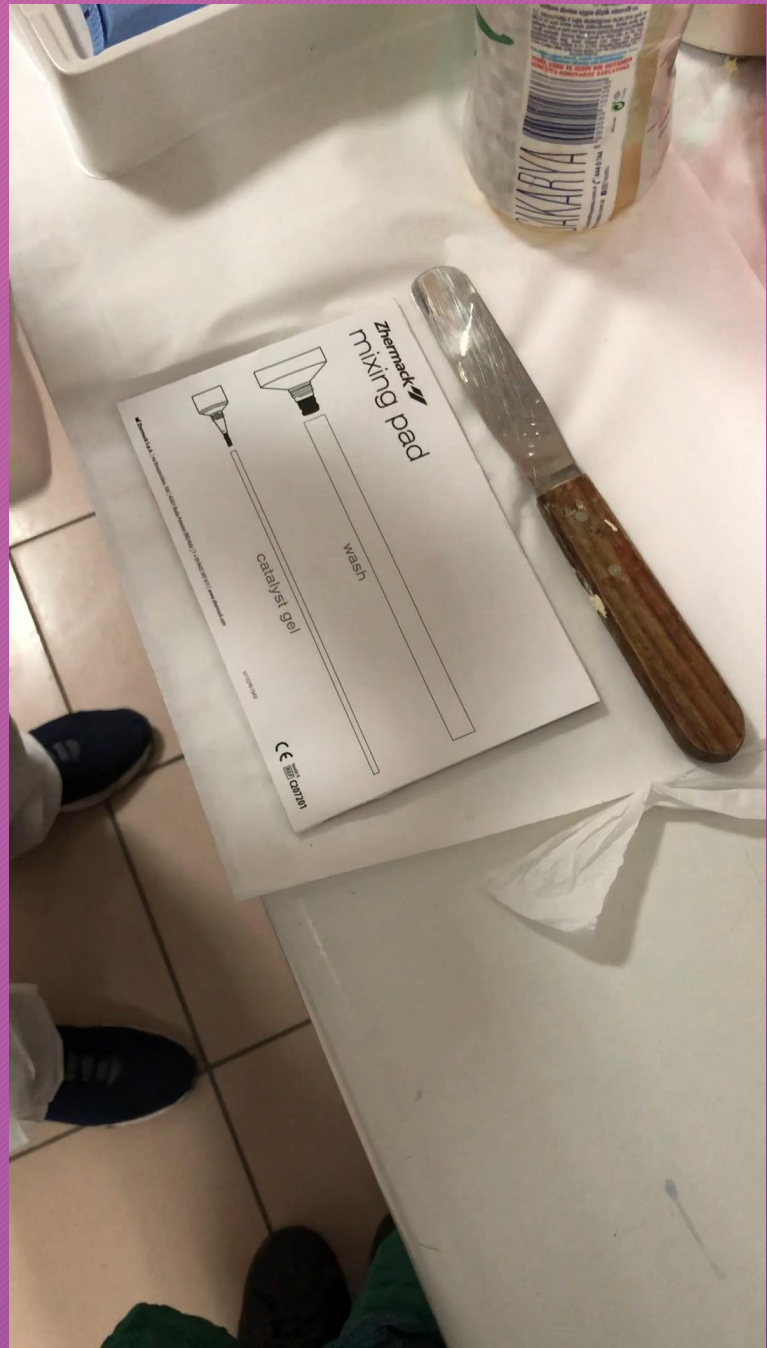




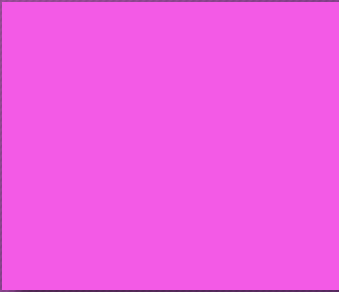
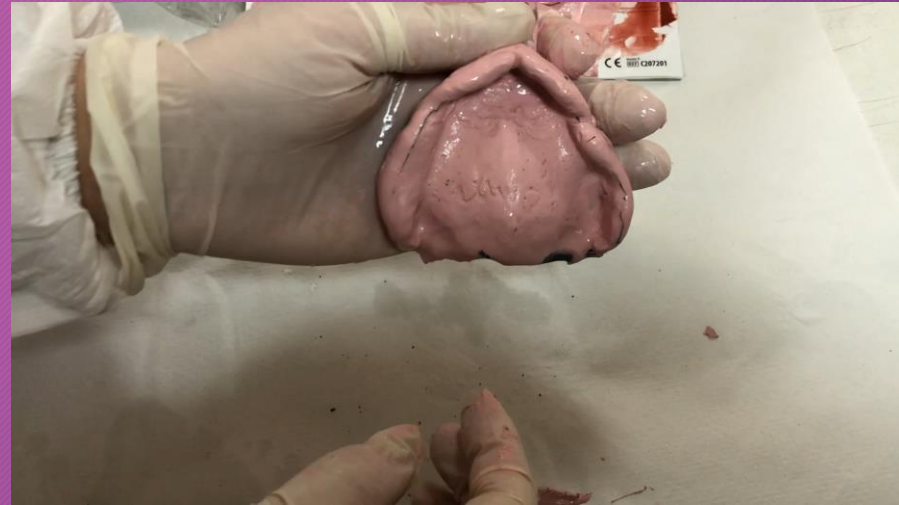












# Teşekkürler

E-mail: [eikiyan@ankara.edu.tr](mailto:eikiyan@ankara.edu.tr)