



Doç. Dr. Meltem Özkan Altınöz

# SAN 116 ERKEN İSLAM SANATI VE ARKEOLOJİSİNE GİRİŞ

Abbasi Sanatı

a. Dinî Mimari

Samarra Ulu Camisi (848-852)

Tolunođlu Ahmet Camisi (879)

Kubbetü's Süleybiye Türbesi (862):

b. Sivil Mimari

Ukeydir Sarayı (778)

Balkuvara Sarayı (854):



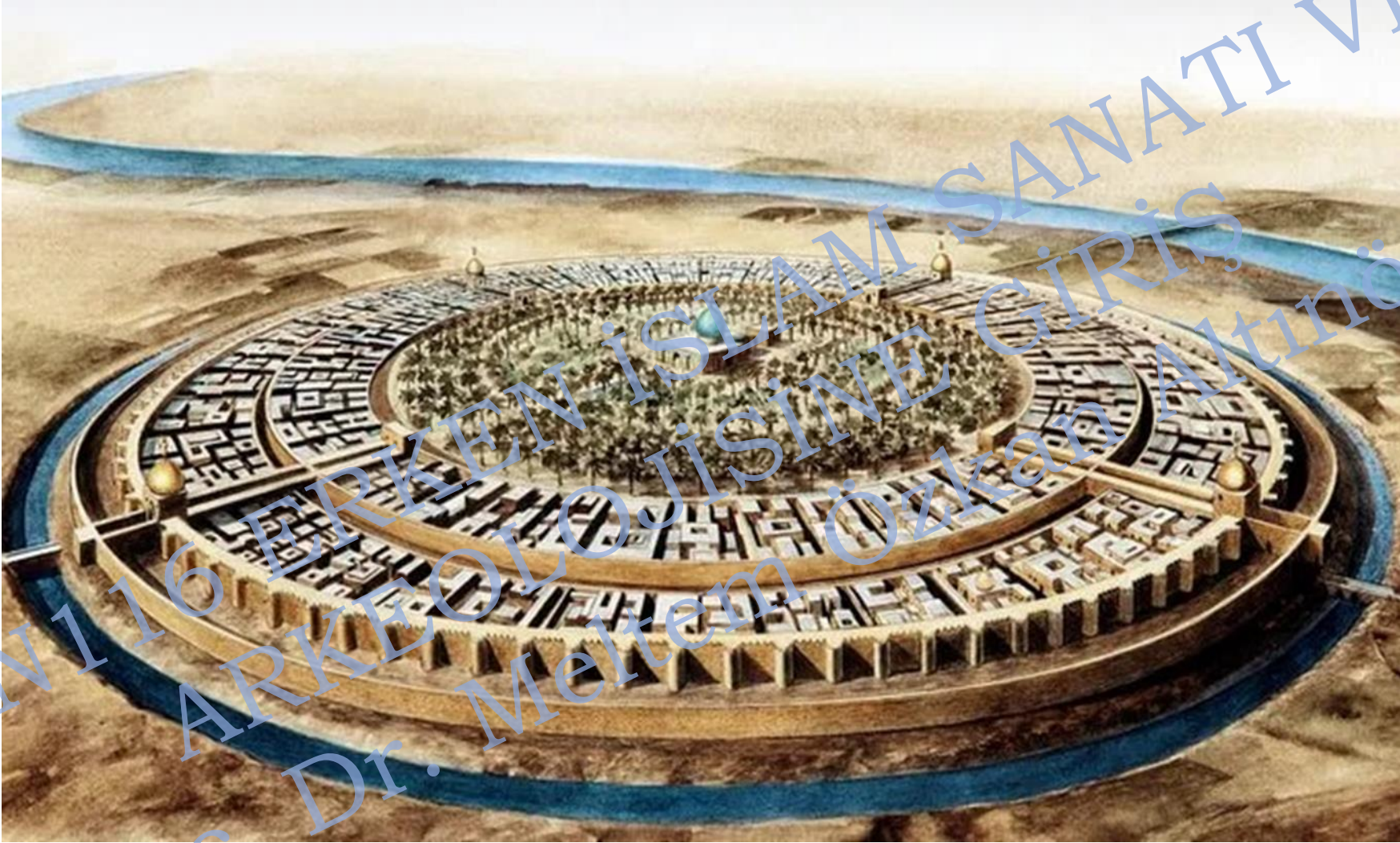
EMEVİ YAPI PROGRAMI HAKKINDA GENEL DEĞERLENDİRME  
ABBASİLERDE KENTSEL ESTETİK VE MİMARİ  
EMEVİ VE ABBASİ YAPI PROGRAMI KARŞILAŞTIRMA

LAM SANATI VE ARKEOLOJİSİNE GİRİŞ  
Doç. Dr. Meltem Özkan Altınöz

Kaynak: Illustration Jean Soutif / Science Photo Library



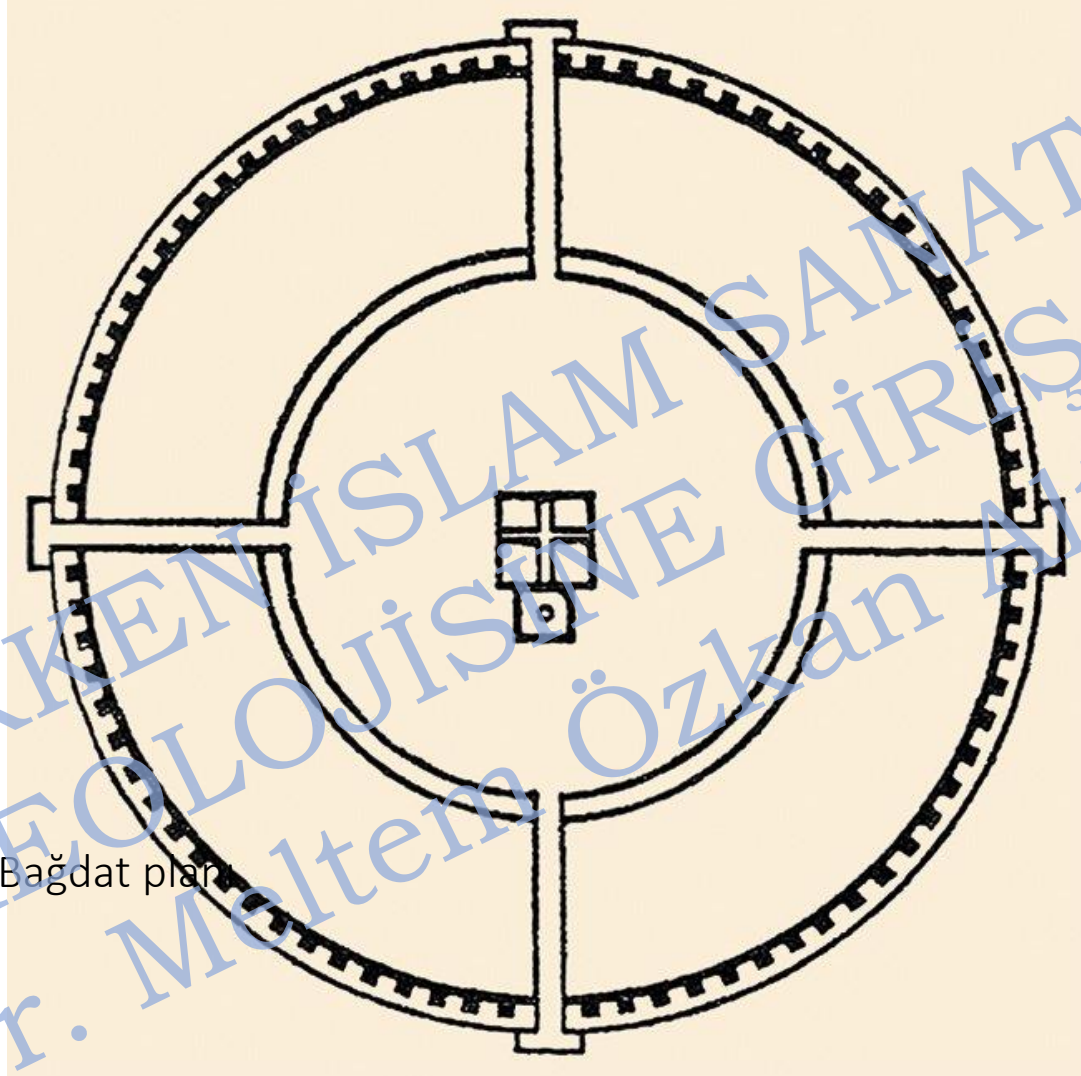
Doç. Dr. Meltem Özkan Altınöz  
Sanat Tarihi Bölümü



Kaynak: Illustration Jean Soutif / Science Photo Library



Doç. Dr. Meltem Özkan Altınöz  
Sanat Tarihi Bölümü



Halife Mansur'un çizdiği Bağdat planı

Kaynak: <https://islamansiklopedisi.org.tr/abbasiler#sanat>



Doç. Dr. Meltem Özkan Altınöz  
Sanat Tarihi Bölümü

Rakka Şehrinin Bağdat Kapısı

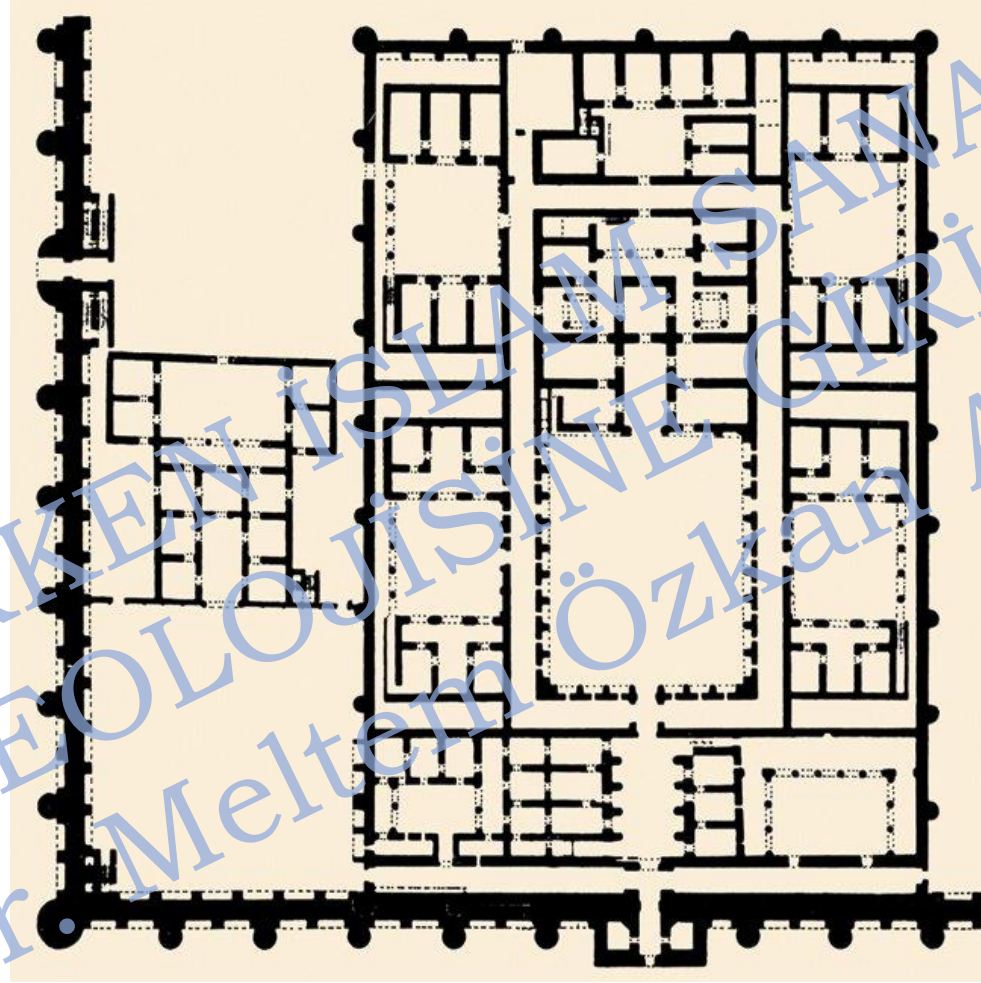


Kaynak: <https://islamansiklopedisi.org.tr/abbasiler#sanat>



Doç. Dr. Meltem Özkan Altınöz  
Sanat Tarihi Bölümü

## Uhaydır Sarayı Planı

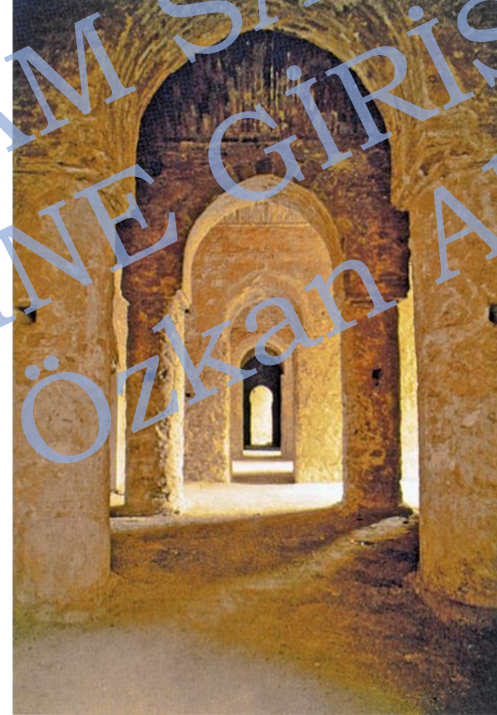
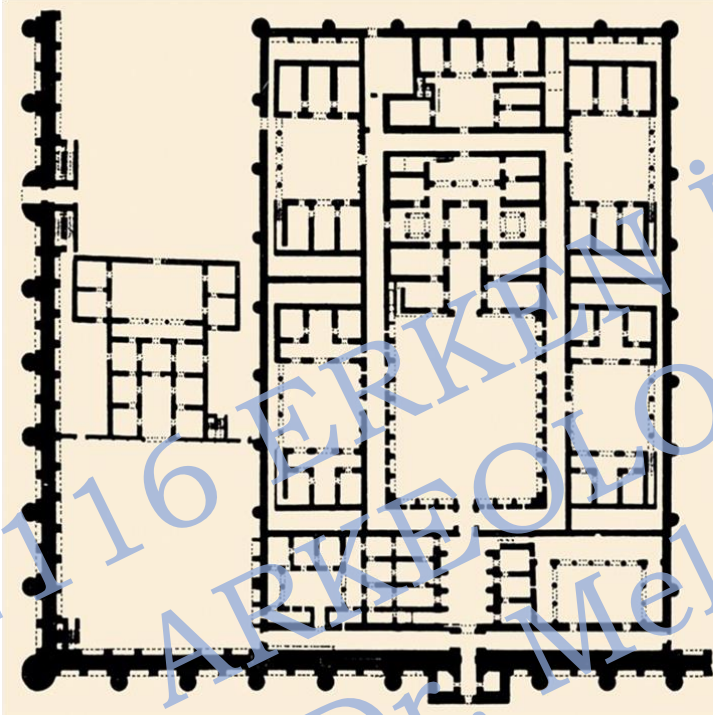


Kaynak: <https://islamansiklopedisi.org.tr/abbasiler#sanat>



Doç. Dr. Meltem Özkan Altınöz  
Sanat Tarihi Bölümü

Uhaydır Sarayı Planı, 854, Halife Mütevekkil



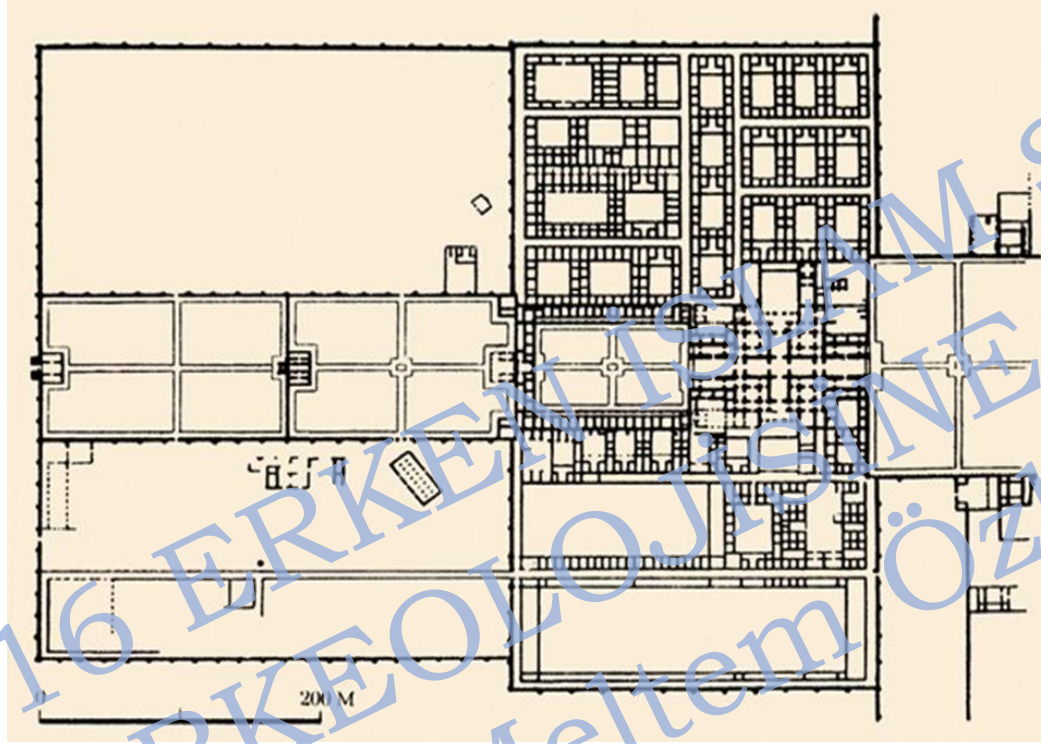
Kaynak: <https://islamansiklopedisi.org.tr/>



Doç. Dr. Meltem Özkan Altınöz  
Sanat Tarihi Bölümü



Belkvara Sarayı'nın Planı

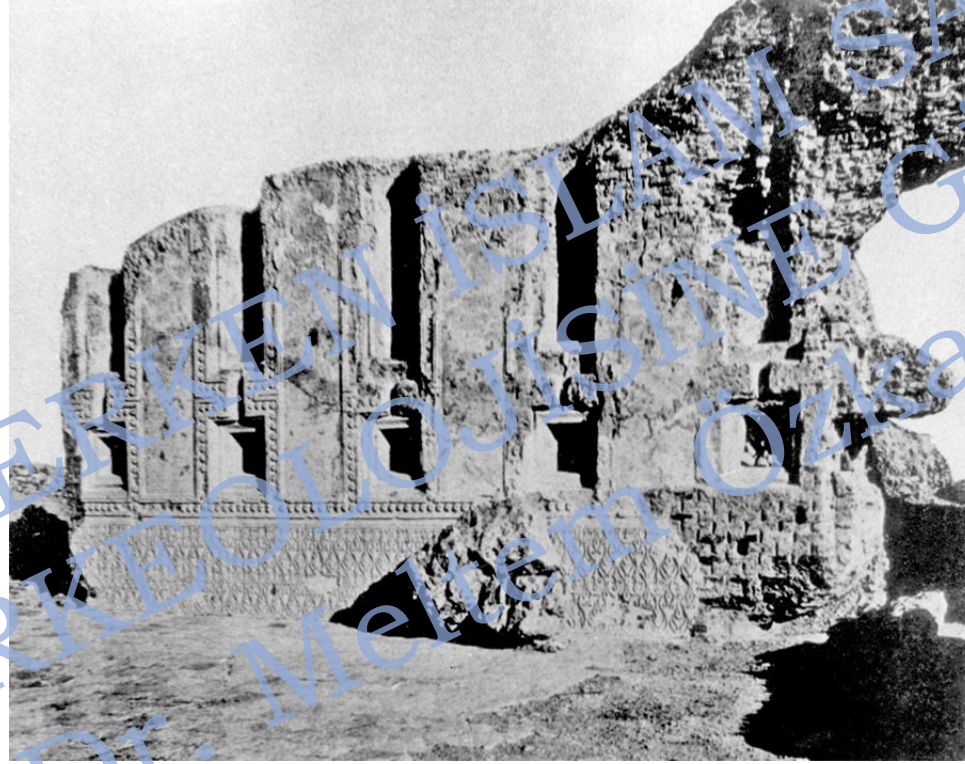


Kaynak: <https://islamansiklopedisi.org.tr/>



Doç. Dr. Meltem zkan Altınz  
Sanat Tarihi Blm

Belkuvara Sarayı, kalıntılardan görünüş



Kaynak: <https://islamansiklopedisi.org.tr/>



Doç. Dr. Meltem Özkan Altınöz  
Sanat Tarihi Bölümü