

PHA 113: Paleolitik'te Ss Objeleri

Ders: 12



Doç Dr Emma L Baysal



ANKARA NİVERSİTESİ

Cumhuriyet'in İlk niversitesi

Neolitik dönemin devamı...

Yeni bir hikaye

Doç Dr Emma L Baysal
PHA117: Paleolitik'te Süs Objeleri



Zaman çizelgesi – Prehistorya



Alt Paleolitik

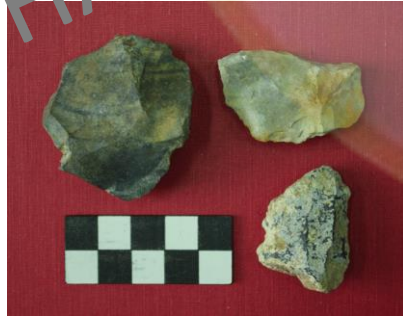
Orta Paleolitik

Üst Paleolitik

Epi-Paleolitik

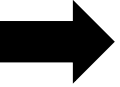
Mesolitik

Kalkolitik



Doç Dr Emma L Baysal
PHA117: Paleolitik'te Süs Objeleri

1946



Seramik Neolitik buluntu yerleri



Örnek: Aktopraklık

Geç Neolitik –
Erken Kalkolitik





Taş / Stone

14895

99.1 %

Kemik / Bone

35

0.2 %

Deniz kabuğu / Marine shell

95

0.6 %

Kil / Clay

12

0.08 %

TOPLAM

15037

ÜNİVERSİTESİ

1946

Doç. Dr. Emine L. Baysal
PH117: Paleolitik'te Süs Objeleri

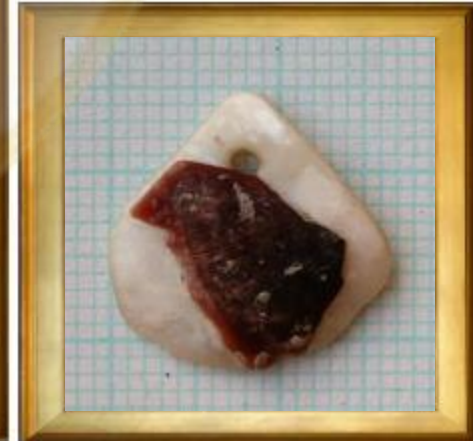
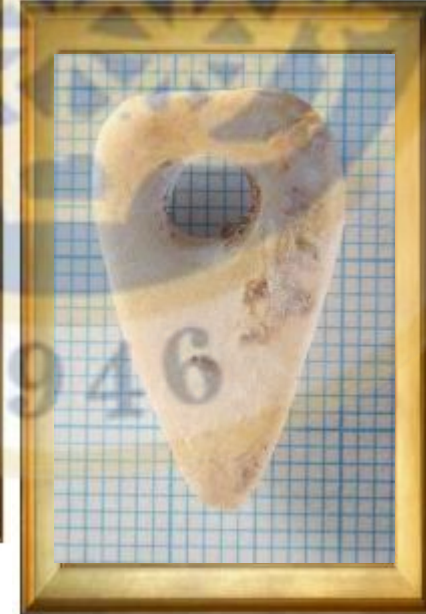
Material	Natural	Disc	Long	Flat	Asymmetrical/ pendant
Stone		•	•	•	•
Marine shell	•		•		
Bone	•		•		
Clay		•			
Fluorapatite		•		•	



Doç Dr Emma L Baysal
 PHA117: Paleolitik'te Süs Objeleri

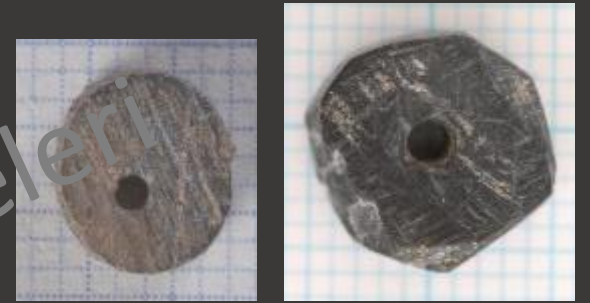
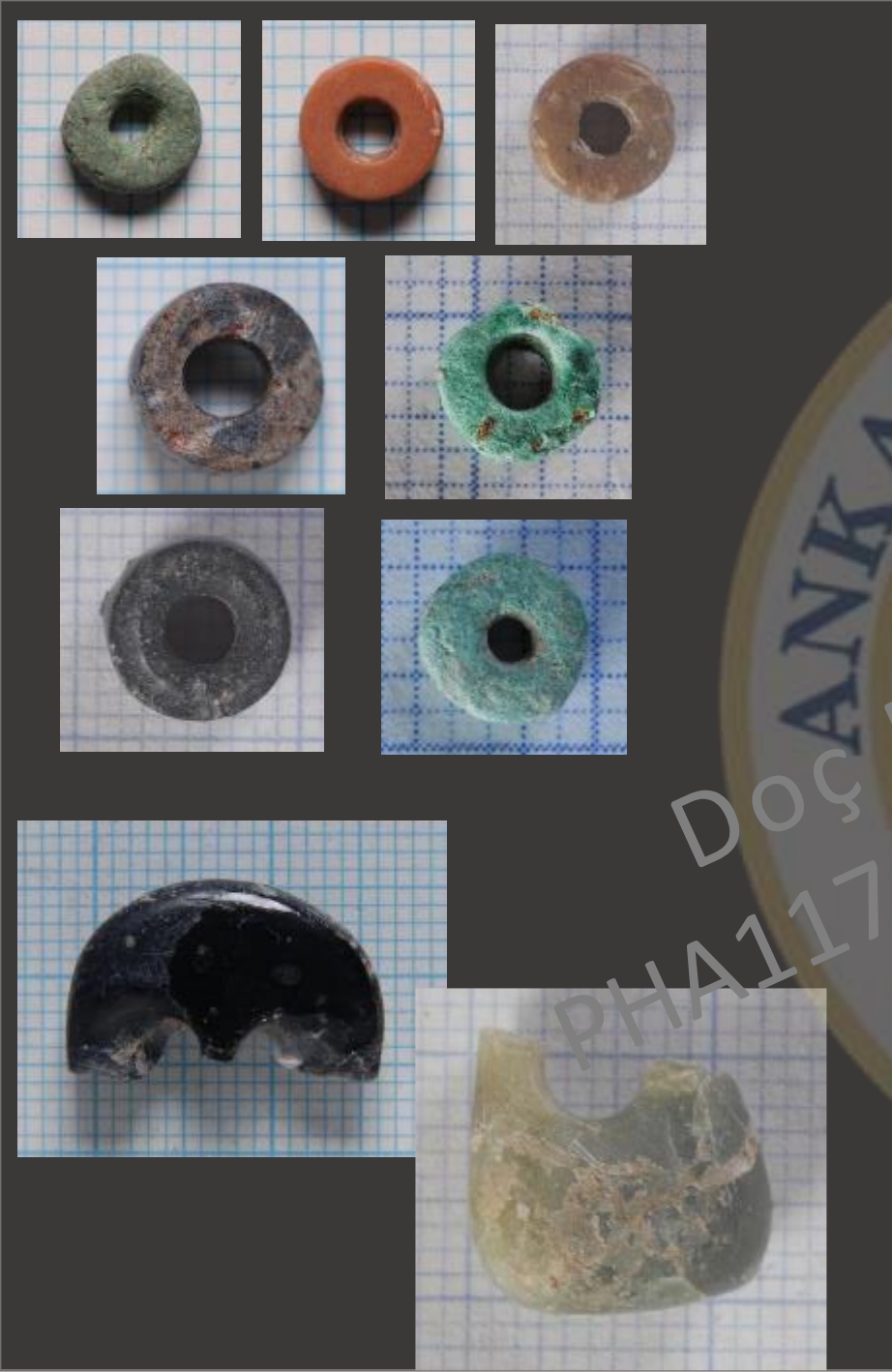


Boncuk örnekleri

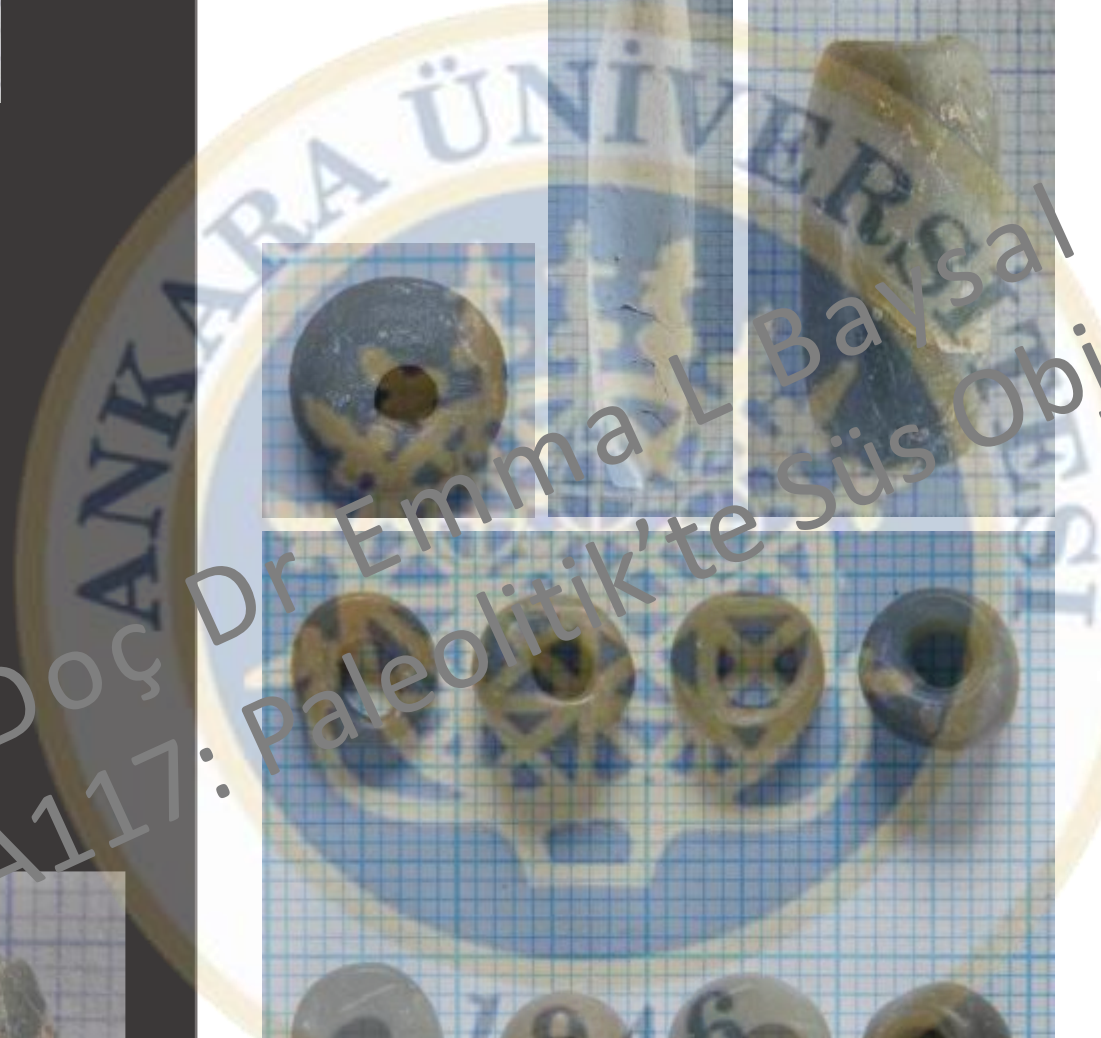


Doç Dr Emma L Baysal
PHA117: Paleolitik'te Süs Objeleri

Boncuk örnekleri



Doç. Dr. Emma L. Baysal
PHA117: Paleolitik'te Süs Objeleri



Kemik



Doc. Dr. Emma L. Baysal
PHA1117: Paleolitik'te Ss Objeleri

1946

Kil



Örnek:
Mavi
boncuklar



Okumalar

Baysal, E. 2015. Neolitik Dönem Kişisel Süs Eşyaları: Yeni Yaklaşımlar ve Türkiye'deki Son Araştırmalar. *TÜBA-AR* 18: 9-24

Doç Dr Emma L Baysal
PHA117: Paleolitik'te Süs Objeleri

