

# **CİNSEL YOLLA BULAŞAN ENFEKSİYONLAR (CYBE)**



# Cinsel Yolla Bulaşan Enfeksiyonlar (CYBE)

**Cinsel ilişki yoluyla** enfeksiyonlu bireyden diğerine bulaşan enfeksiyonlara CYBE denir. Ancak bu enfeksiyonların **başka bulaşma yolları** da vardır.

# Cinsel Yolla Bulaşan Enfeksiyonlar (CYBE)

## *Cinsel Yolla Bulaşan Enfeksiyonların Önemi*

- Tüm dünyada, insanlarda (her iki cinsiyette) yaygın olarak görülür,
- Kolay bulaşır (belirtisiz dönemde de bulaşıcıdır),
- Kadınlara bulaşma riski erkeklere göre daha yüksektir,
- Sağlık sonuçları ciddidir,
- Ölümcül olabilir,
- Ekonomik kayıpları yüksektir,
- Korunma mümkündür,
- Çoğunun tedavisi mümkündür.

# Cinsel Yolla Bulaşan Enfeksiyonlar (CYBE)

## *Cinsel Yolla Bulaşan Enfeksiyonların Önemi*

CYBE geçirildiğinde **dış gebelik** riski 7-10 kez artar,  
gebelikte **düşük yapma** riski artar,

CYBE olan bireylerin çoğunun **AIDS'e yakalanma riskleri**  
de yüksektir,

Bir CYBE olan «genital siğiller» **rahim ağzı kansere** neden  
olabilir,

# Cinsel Yolla Bulaşan Enfeksiyonlar (CYBE)

## RİSKLİ DURUMLAR

- ✓ Çok eşli cinsel yaşam
- ✓ CYBE öyküsü
- ✓ Alkol, uyuşturucu kullanımı
- ✓ Eşlerin de tedavi edilmesi gerektiğinin bilinmemesi
- ✓ CYBE ile ilgili eğitimin az ya da yetersiz olması
- ✓ Cinsel ilişki sırasında kondom (prezervatif) kullanılmaması
- ✓ Sünnetsiz olma
- ✓ Kan ve kan ürünleri ile çalışmak

## RİSKLİ KİŞİLER

- ✓ Yeni cinsel eş
- ✓ Cinsel eşin çok eşli cinsel yaşamının olması
- ✓ Cinsel eşin çok seyahat etmesi
- ✓ Cinsel eşinde CYBE olması
- ✓ Seks işçileri ve müşterileri
- ✓ Genç yaş,
- ✓ Kadın olma,
- ✓ Sünnetsiz olanlar
- ✓ Kan ve kan ürünleri ile çalışanlar

# Cinsel Yolla Bulaşan Enfeksiyonlar (CYBE)

## Cinsel Yolla Bulaşan Enfeksiyonların Geçiş Yolları

- ✓ **CYBE'lerin başlıca geçiş yolu korunmasız cinsel ilişkidir.**
- ✓ Anneden bebeğe geçiş (gebelikte/doğumda/emzirme),
- ✓ Kan ya da kan ürünleri ile temas ve kan/kan ürünlerinin nakilleri,
- ✓ Manikür, pedikür yapılırken kullanılan malzemenin steril olmaması,
- ✓ Sakal tıraşı esnasında kullanılan malzemenin steril olmaması,
- ✓ Dövme yaptırılması sırasında kullanılan malzemenin steril olmaması,
- ✓ Açık yaralara vücut sıvılarının teması ile geçiş mümkündür.

# Cinsel Yolla Bulaşan Enfeksiyonlar (CYBE)

## Cinsel Yolla Bulaşan Enfeksiyonlar Hangi Durumlarda Bulaşmaz

- ✓ Havadan bulaşmaz.
- ✓ Birlikte yaşama, çalışma, mutfak malzemeleri, telefon, kağıt-kalem gibi eşyaların paylaşılmasıyla bulaşmaz.
- ✓ Hamam böceği, kene, tahta kurusu, sivrisinek, karasinek gibi hayvanların ısırması ile bulaşmaz.
- ✓ Aksırık, öksürük, tükürük ve balgamla bulaşmaz.
- ✓ Aynı taşıt aracını kullanma ya da evcil hayvanların bakımıyla bulaşmaz.
- ✓ Yüzme havuzu, banyo küveti, hamam ve duştan bulaşmaz.
- ✓ Çeşmeler, su içilen musluklar ya da dolaplardan bulaşmaz.
- ✓ Kucaklama/sarılma ile bulaşmaz.

# Cinsel Yolla Bulařan Enfeksiyonlar (CYBE)

## CYBE'in Sık Görülen Belirtileri

**Kadınlarda**



# Cinsel Yolla Bulařan Enfeksiyonlar (CYBE)

## CYBE'in Sık Görülen Belirtileri

**Erkeklerde**

# Cinsel Yolla Bulařan Enfeksiyonlar (CYBE)

HIV/AIDS

Hepatit B

Sifiliz (Frengi)

Gonore (Bel Soęukluęu)

Klamidya

Herpes (Uçuk)

Genital Sięiller (HPV)

# **HIV/AIDS**

**Kazanılmış immun yetmezlik sendromu  
(Acquired Immune Deficiency Syndrome-  
AIDS)**

# HIV/AIDS

## Bulaşma Nasıl olur?

Enfekte partner ile korunmasız  
cinsel ilişkide bulunma

Anneden  
bebeğe geçiş  
Anne karnında  
Doğum sırasında  
Emzirme  
sırasında

Enfekte kişinin  
kullandığı enjektörü  
kullanma

HIV Enfeksiyonu

# HIV/AIDS

## TANI

ELISA, AIDS tarama ve tanısında kullanılan bir testtir.

# HIV/AIDS

## TEDAVİ

AIDS'in kesin tedavisi olmadığı bilinmektedir.

# HEPATİT B

Hepatit B kadın ve erkekte sistemik enfeksiyona yol açarak kronikleşme eğilimi olan ve sık karşılaşılan CYBE'lerden biridir

# HEPATİT B

## Risk Faktörleri

**Sağlık personeli olma**



# HEPATİT B

- Tanı

HBV antikor testi ile tanılanır.

# HEPATİT B

- Hepatit B'den Korunma

Hepatit B'den korunmanın en önemli yolu aşıdır.

# SİFİLİZ

**Bildirimi zorunlu bir hastalıktır.**

# GONORE

**Etkeni *Neisseria gonorrhoeae*'dir ve sadece insan vücudunda yaşar.**

# Klamidya

**Hastalığın etkeni Chlamydia trachomatis bakterisidir.**

# Genital Herpes

**Etken ajanı Herpes Simpleks Virüs (HSV) tip 2'dir.**

# Genital Siđi

**Genital ve anal siđiller, Human Papilloma Virüsü (HPV) sonucu gelişmektedir.**

# Cinsel Yolla Bulaşan Enfeksiyonlardan Korunmak İçin

- **Cinsel ilişkide prezervatif kullanın.**
  - Tek eşliliği tercih edin.
  - HPV ve hepatit B aşısı yaptırın
  - Şırınga ve iğneleri ortak kullanmayın.
- Size nakledilecek kanda geçerli testlerin yapılıp yapılmadığını sorgulayın.
- Dövme,sünnet,kulak delme,manikür,pedikür gibi işlemlerde kullanılan aletlerin mikroptan arındırılmış olmasına(steril) dikkat edin.



➤ Kondomu bir kez kullandıktan sonra atınız.

25

Kondomun ambalajını kullanacağınız zaman açınız ve cinsel ilişkiden hemen önce sertleşen erkeklik organına takınız.

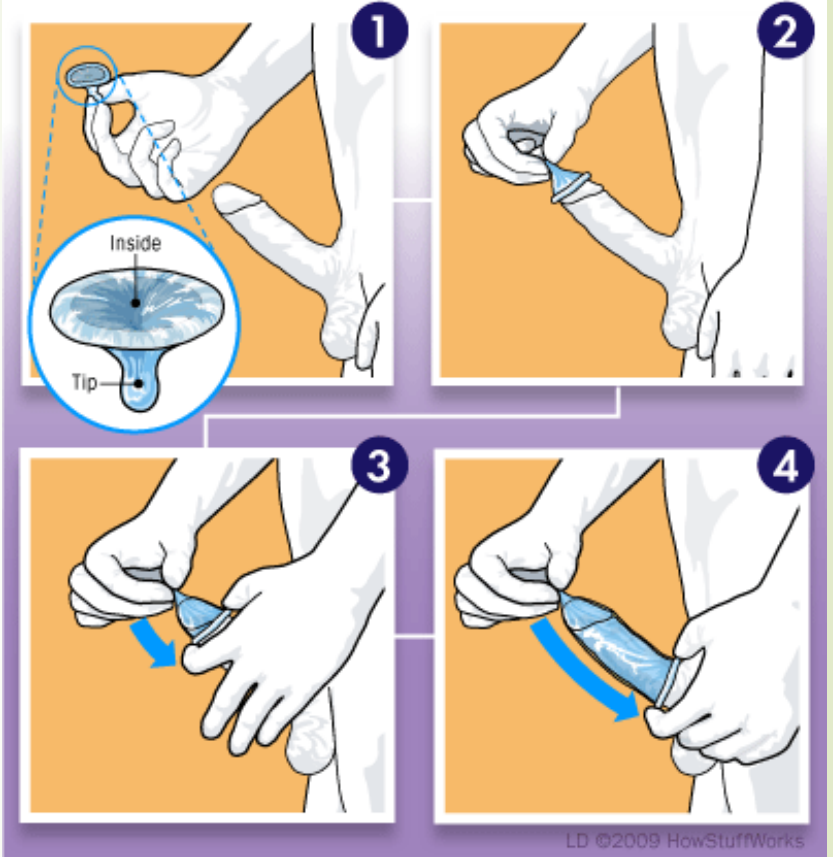
➤ Boşalma olmadan önce ya da sonra erkeklik organından hazne içine akabilecek az miktarda bir akıntı bile sıvının bulaşmasına ve gebeliğe de neden olabilir.

➤ Takarken kondomun uç kısmından parmağınızla sıkıştırınız. Boşluk kalmasına dikkat ediniz. Kalan bu 1.5 santimetre boşluk meninin toplanması içindir.

➤ Kondomu serin ve karanlık bir yerde saklayınız.

➤ Başarısızlık, düzensiz ve uygun olmayan kullanıma ve kondomun uygun koşullarda saklanmaması ya da miadının geçmesi

### How Condoms Work Application



➤ **Yedek kondom bulundurulmalı ve uygun şekilde saklanmalıdır.**

13.08.2021