

CİNSEL YOLLA BULAŞAN ENFEKSİYONLAR (CYBE)



Cinsel Yolla Bulaşan Enfeksiyonlar (CYBE)

Cinsel ilişki yoluyla enfeksiyonlu bireyden diğerine bulaşan enfeksiyonlara CYBE denir. Ancak bu enfeksiyonların **başka bulaşma yolları** da vardır.

Cinsel Yolla Bulaşan Enfeksiyonlar (CYBE)

Cinsel Yolla Bulaşan Enfeksiyonların Önemi

- Tüm dünyada, insanlarda (her iki cinsiyette) yaygın olarak görülür,
- Kolay bulaşır (belirtisiz dönemde de bulaşıcıdır),
- Kadınlara bulaşma riski erkeklere göre daha yüksektir,
- Sağlık sonuçları ciddidir,
- Ölümcül olabilir,
- Ekonomik kayıpları yüksektir,
- Korunma mümkündür,
- Çoğunun tedavisi mümkündür.

Cinsel Yolla Bulaşan Enfeksiyonlar (CYBE)

Cinsel Yolla Bulaşan Enfeksiyonların Önemi

CYBE geçirildiğinde **dış gebelik** riski 7-10 kez artar,
gebelikte **düşük yapma** riski artar,

CYBE olan bireylerin çoğunun **AIDS'e yakalanma riskleri**
de yüksektir,

Bir CYBE olan «genital siğiller» **rahim ağzı kansere** neden
olabilir,

Cinsel Yolla Bulaşan Enfeksiyonlar (CYBE)

RİSKLİ DURUMLAR

- ✓ Çok eşli cinsel yaşam
- ✓ CYBE öyküsü
- ✓ Alkol, uyuşturucu kullanımı
- ✓ Eşlerin de tedavi edilmesi gerektiğinin bilinmemesi
- ✓ CYBE ile ilgili eğitimin az ya da yetersiz olması
- ✓ Cinsel ilişki sırasında kondom (prezervatif) kullanılmaması
- ✓ Sünnetsiz olma
- ✓ Kan ve kan ürünleri ile çalışmak

RİSKLİ KİŞİLER

- ✓ Yeni cinsel eş
- ✓ Cinsel eşin çok eşli cinsel yaşamının olması
- ✓ Cinsel eşin çok seyahat etmesi
- ✓ Cinsel eşinde CYBE olması
- ✓ Seks işçileri ve müşterileri
- ✓ Genç yaş,
- ✓ Kadın olma,
- ✓ Sünnetsiz olanlar
- ✓ Kan ve kan ürünleri ile çalışanlar

Cinsel Yolla Bulaşan Enfeksiyonlar (CYBE)

Cinsel Yolla Bulaşan Enfeksiyonların Geçiş Yolları

- ✓ **CYBE'lerin başlıca geçiş yolu korunmasız cinsel ilişkidir.**
- ✓ Anneden bebeğe geçiş (gebelikte/doğumda/emzirme),
- ✓ Kan ya da kan ürünleri ile temas ve kan/kan ürünlerinin nakilleri,
- ✓ Manikür, pedikür yapılırken kullanılan malzemenin steril olmaması,
- ✓ Sakal tıraşı esnasında kullanılan malzemenin steril olmaması,
- ✓ Dövme yaptırılması sırasında kullanılan malzemenin steril olmaması,
- ✓ Açık yaralara vücut sıvılarının teması ile geçiş mümkündür.

Cinsel Yolla Bulaşan Enfeksiyonlar (CYBE)

Cinsel Yolla Bulaşan Enfeksiyonlar Hangi Durumlarda Bulaşmaz

- ✓ Havadan bulaşmaz.
- ✓ Birlikte yaşama, çalışma, mutfak malzemeleri, telefon, kağıt-kalem gibi eşyaların paylaşılmasıyla bulaşmaz.
- ✓ Hamam böceği, kene, tahta kurusu, sivrisinek, karasinek gibi hayvanların ısırması ile bulaşmaz.
- ✓ Aksırık, öksürük, tükürük ve balgamla bulaşmaz.
- ✓ Aynı taşıt aracını kullanma ya da evcil hayvanların bakımıyla bulaşmaz.
- ✓ Yüzme havuzu, banyo küveti, hamam ve duştan bulaşmaz.
- ✓ Çeşmeler, su içilen musluklar ya da dolaplardan bulaşmaz.
- ✓ Kucaklama/sarılma ile bulaşmaz.

Cinsel Yolla Bulařan Enfeksiyonlar (CYBE)

CYBE'in Sık Görülen Belirtileri

Kadınlarda

Cinsel Yolla Bulařan Enfeksiyonlar (CYBE)

CYBE'in Sık Görülen Belirtileri

Erkeklerde

Cinsel Yolla Bulařan Enfeksiyonlar (CYBE)

HIV/AIDS

Hepatit B

Sifiliz (Frengi)

Gonore (Bel Soęukluęu)

Klamidya

Herpes (Uęuk)

Genital Sięiller (HPV)

HIV/AIDS

**Kazanılmış immun yetmezlik sendromu
(Acquired Immune Deficiency Syndrome-
AIDS)**

HIV/AIDS

Bulaşma Nasıl olur?

Enfekte partner ile korunmasız
cinsel ilişkide bulunma

Anneden
bebeğe geçiş
Anne karnında
Doğum sırasında
Emzirme
sırasında

Enfekte kişinin
kullandığı enjektörü
kullanma

HIV Enfeksiyonu

HIV/AIDS

TANI

ELISA, AIDS tarama ve tanısında kullanılan bir testtir.

HIV/AIDS

TEDAVİ

AIDS'in kesin tedavisi olmadığı bilinmektedir.

HEPATİT B

Hepatit B kadın ve erkekte sistemik enfeksiyona yol açarak kronikleşme eğilimi olan ve sık karşılaşılan CYBE'lerden biridir

HEPATİT B

Risk Faktörleri

Sağlık personeli olma

HEPATİT B

- Tanı

HBV antikor testi ile tanılanır.

HEPATİT B

- Hepatit B'den Korunma

Hepatit B'den korunmanın en önemli yolu aşıdır.

SİFİLİZ

Bildirimi zorunlu bir hastalıktır.

GONORE

Etkeni *Neisseria gonorrhoeae*'dir ve sadece insan vücudunda yaşar.

Klamidya

Hastalığın etkeni Chlamydia trachomatis bakterisidir.

Genital Herpes

Etken ajanı Herpes Simpleks Virüs (HSV) tip 2'dir.

Genital Siđi

Genital ve anal siđiller, Human Papilloma Virüsü (HPV) sonucu gelişmektedir.

Cinsel Yolla Bulaşan Enfeksiyonlardan Korunmak İçin

- **Cinsel ilişkide prezervatif kullanın.**
 - Tek eşliliği tercih edin.
 - HPV ve hepatit B aşısı yaptırın
 - Şırınga ve iğneleri ortak kullanmayın.
- Size nakledilecek kanda geçerli testlerin yapılıp yapılmadığını sorgulayın.
- Dövme,sünnet,kulak delme,manikür,pedikür gibi işlemlerde kullanılan aletlerin mikroptan arındırılmış olmasına(steril) dikkat edin.

➤ Kondomu bir kez kullandıktan sonra atınız.

25

Kondomun ambalajını kullanacağınız zaman açınız ve cinsel ilişkiden hemen önce sertleşen erkeklik organına takınız.

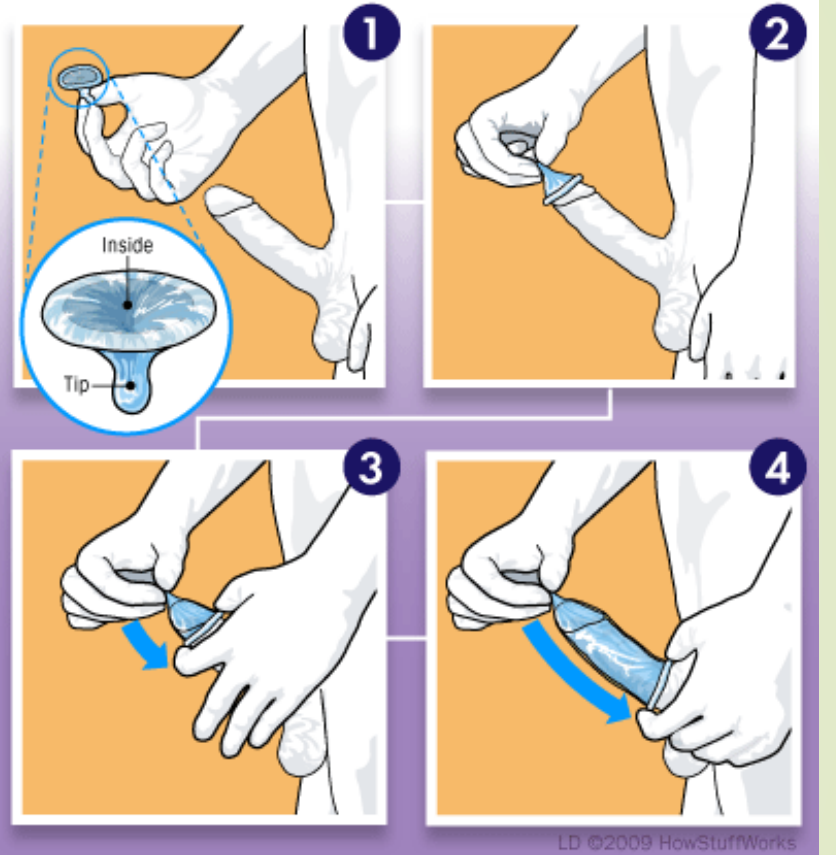
➤ Boşalma olmadan önce ya da sonra erkeklik organından hazne içine akabilecek az miktarda bir akıntı bile sıvının bulaşmasına ve gebeliğe de neden olabilir.

➤ Takarken kondomun uç kısmından parmağınızla sıkıştırınız. Boşluk kalmasına dikkat ediniz. Kalan bu 1.5 santimetre boşluk meninin toplanması içindir.

➤ Kondomu serin ve karanlık bir yerde saklayınız.

➤ Başarısızlık, düzensiz ve uygun olmayan kullanıma ve kondomun uygun koşullarda saklanmaması ya da miadının geçmesi

How Condoms Work Application



➤ Yedek kondom bulundurulmalı ve uygun şekilde saklanmalıdır.

13.08.2021