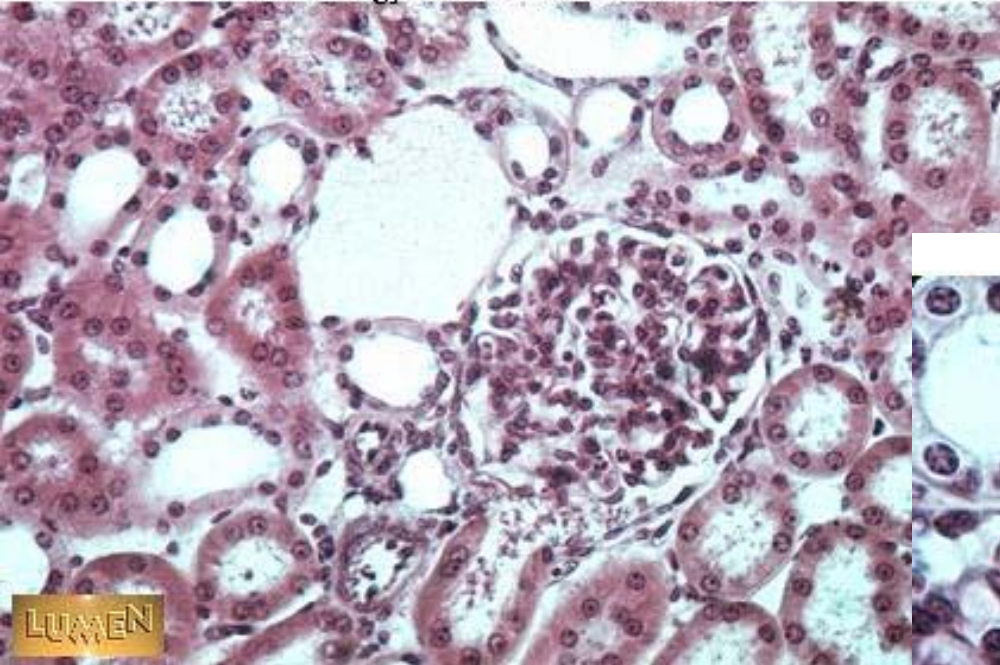
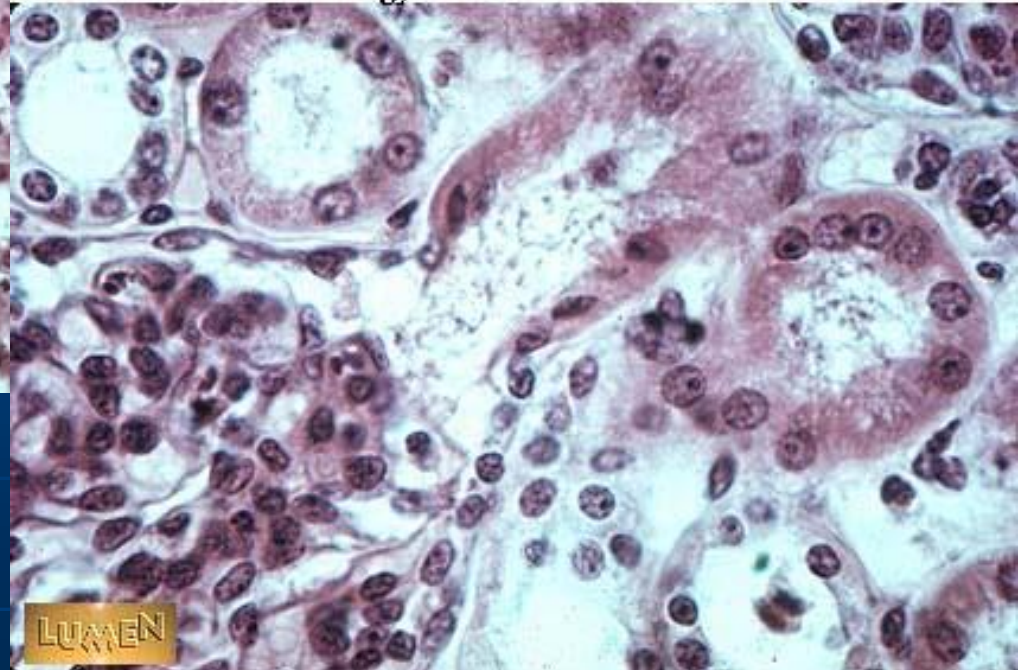


PROKSİMAL TÜBÜLÜS

Histology Lab Part 16: Slide 53

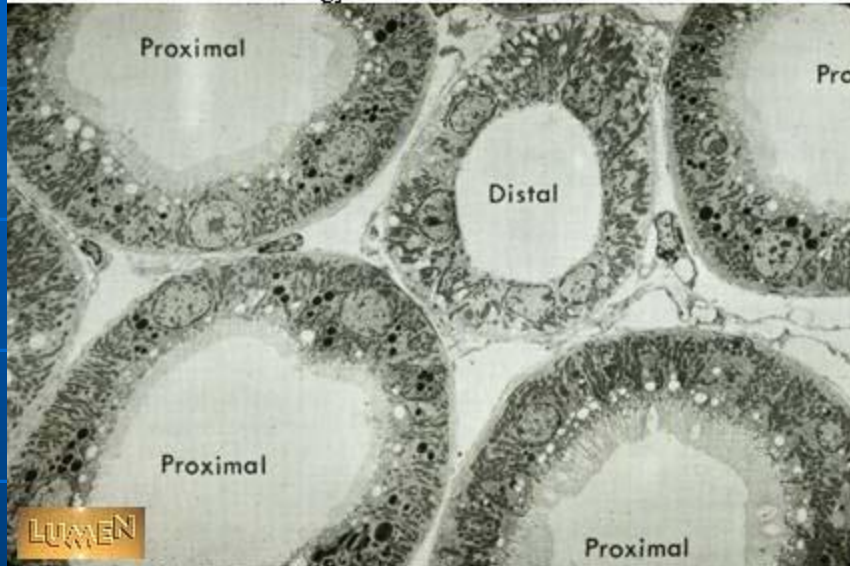


Histology Lab Part 16: Slide 54

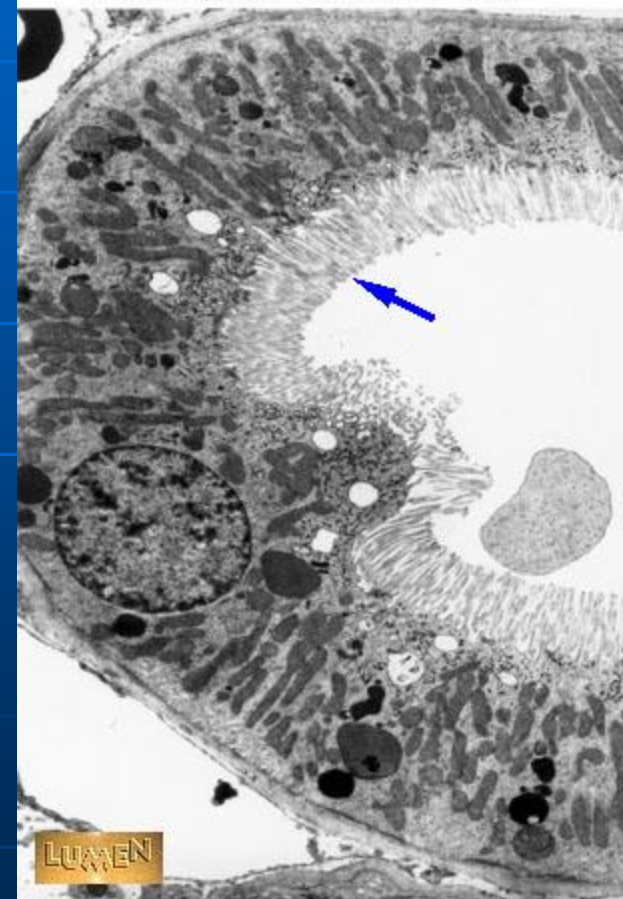


PROKSİMAL TÜBÜLÜS

Histology Lab Part 16: Slide 56



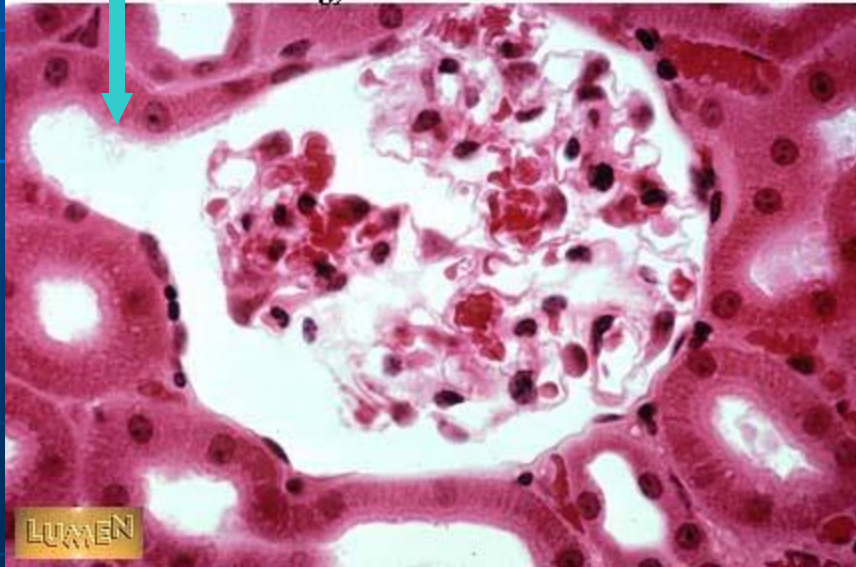
Histology Lab Part 16: Slide 57



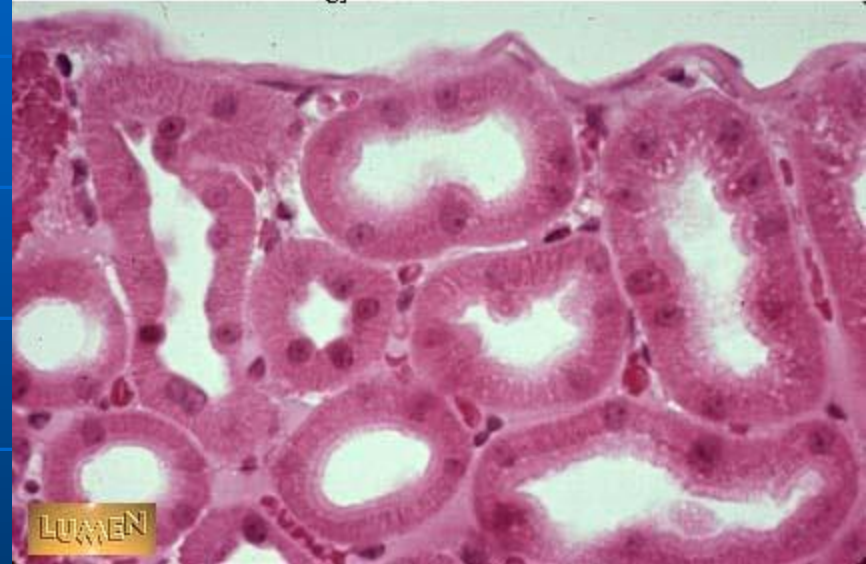
PROKSİMAL TÜBÜLÜS

İdrar kutbu

Histology Lab Part 16: Slide 77



Histology Lab Part 16: Slide 78



İYON TAŞIYAN HÜCRELER



Proksimal tüp epitel hücreleri ultrastrüktürel olarak 3 tipdir:

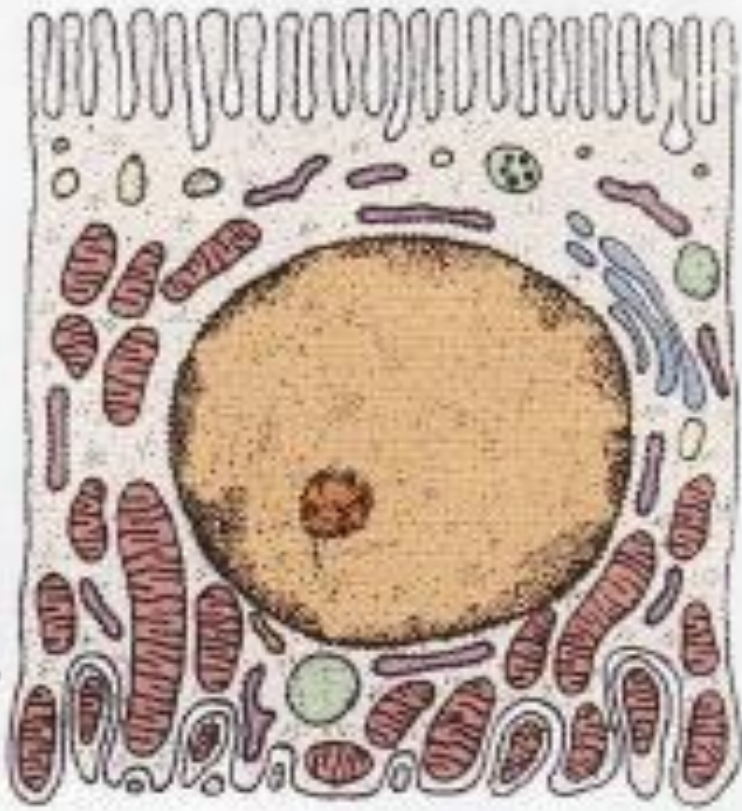
- 1-Kıvrıntılı bölümün başlangıç ve orta kısmında bulunur, epitel boyu yüksektir, bol mitokondriyon bulunur, endositozda aktiftir, fırçamsı kenar en uzundur
- 2-Kıvrıntılı kısmın distali ve düz kısmın başlangıcında bulunur, daha kısa hücrelerdir
- 3-Düz kısmın kalanını yapar, kübik hücrelerdir, endositoz yoktur

İNCE PARÇA

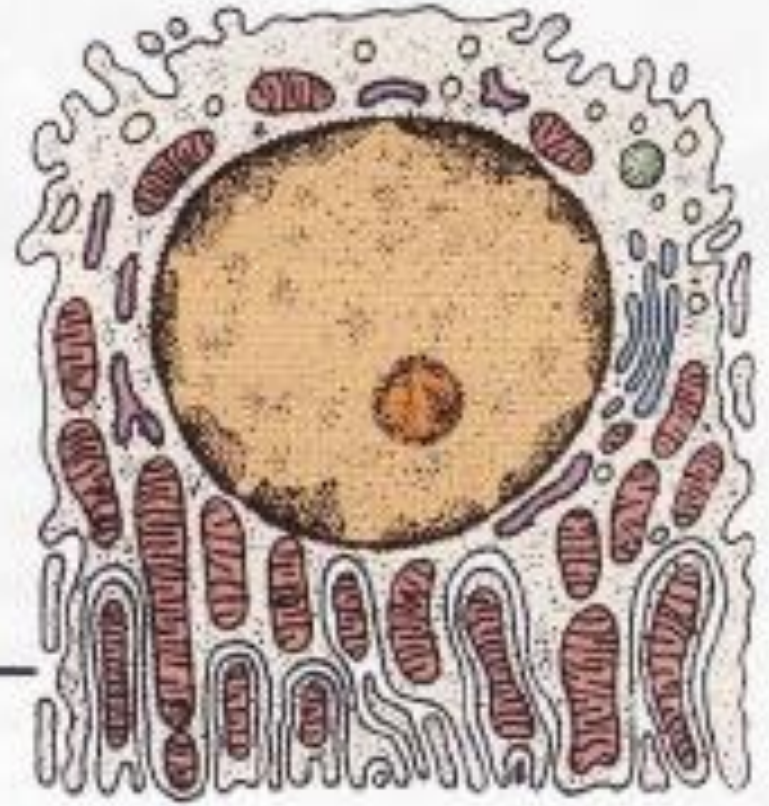
- Proksimal tübülüsün inen düz parçasının çapı 60 μm 'den 15 μm 'ye düşer
- yassı epitel hücreleriyle döşelidir
- fırçamsı kenar yoktur
- kortikal nefronlarda 1-2 mm uzunluğunda/yok
- jukstamedullar nefronlarda 9-10mm dir, papillaya uzanır

Proksimal ve distal tübülüsler arasındaki farklar:

- Boyanma
- Lümen genişliği
- Lümeni çevreleyen hücre sayısı
- fırçamsı kenar
- uzunluk (1/7)



Proksimal kıvrımlı tübül ve
Henle kulpunun inen kolu



Distal kıvrımlı tübül ve
Henle kulpunun çıkan kolu

RENAL İNTERSTİTİUM

- Kortikal fibroblastlar- *jukstamedullar kortekste bulunur eritropoetin salgılar*
- Medullar fibroblastlar- *iç medullada basamak şeklinde vasarecta ve tubuluslar arasındadır. Yağ damlacıkları içerir. glikozaminoglikanlar ve PGE2 yapar. Papillar KB düzenlenmesinde etkili*
- *Dentritik hücreler (Class II MHCA), inflamatuvar hücreler öz. İntertisiyal nefritte ↑*