

# REPRODÜKTİF SÜRÜ SAĞLIĞI

Doç. Dr. Hatice Esra Çolakođlu  
Ankara Üniversitesi Veteriner Fakültesi  
Dođum ve Jinekoloji Anabilim Dalı





# **Yeni doęan bakımı**

# Dođum Sonrası Yavrunun Bakımı

- Yeni doğan buzađı:
  - Nabız: 180-200 atım/dk
  - Spontan solunum
  - 15 dk içinde sternal oturuş
  - 1 saat içinde ayađa kalkar
  - 2 saat içinde emer



- Değişik derecede asidoz veya hipoksi ile doğar
  - Nefes alıp-vererek, kolostrum alarak üstesinden gelir
- Buzacağı canlılığı kontrol edilmeli
  - Kalp
  - Arterya karotis komministen nabız
  - Pedal-anal refleks
- Kafein, atropin, doksapram enjeksiyonları
- Glikokortikoidler
- Oksijen desteği
- Suni teneffüs





- Ortam 16-18 °C sıcaklıkta olmalı
- Buzađı arka ayaklarından tutularak sarkıtılmalı, ađız ve burundaki mukuslar temizlenerek rahat nefes alması sađlanmalı
- Kafasına sođuk su dökülebilir



- Temiz bir havlu ile kurutulmalı- annesi yalamalı
- Isı kaybı önlenmeli
- Metabolizma hızı fetal hayatın 3 katı
- Buzacağı vücut ısı  $>$ anne rektal ısı +2 C
- 30 dk içinde 39.5 C olur



- Göbek kordonu 6 - 7 cm uzunluk bırakılarak kesilmeli-iyot ile antisepsi sağlanmalı





- İlk yarım saatte kolostrum verilmeli
- Biberon-şişe veya özafagus tüpleri ile beslenmeli



# Kolostrum besleme

- Zamanında, yeterli miktarda ve yeterli kalitede

İçerik	Kolostrum	Transit süt		Normal süt
	(1. gün)	(2. gün)	(3. gün)	
Kuru Madde (%)	23.9	17.9	14.1	12.6
Yağ (%)	6.7	5.4	3.9	3.6
Yağsız KM (%)	16.7	12.2	9.8	9.6
Top. Protein (%)	14.0	8.4	5.1	3.2
Laktoz (%)	3.3	4.0	4.7	5.0
Mineral (%)	1.03	0.90	0.81	0.74
Ig (%)	6.0	4.2	2.4	0.09

# İmmunglobülinlerin pasif transferinde önemli noktalar

## ➤ Alınma zamanı

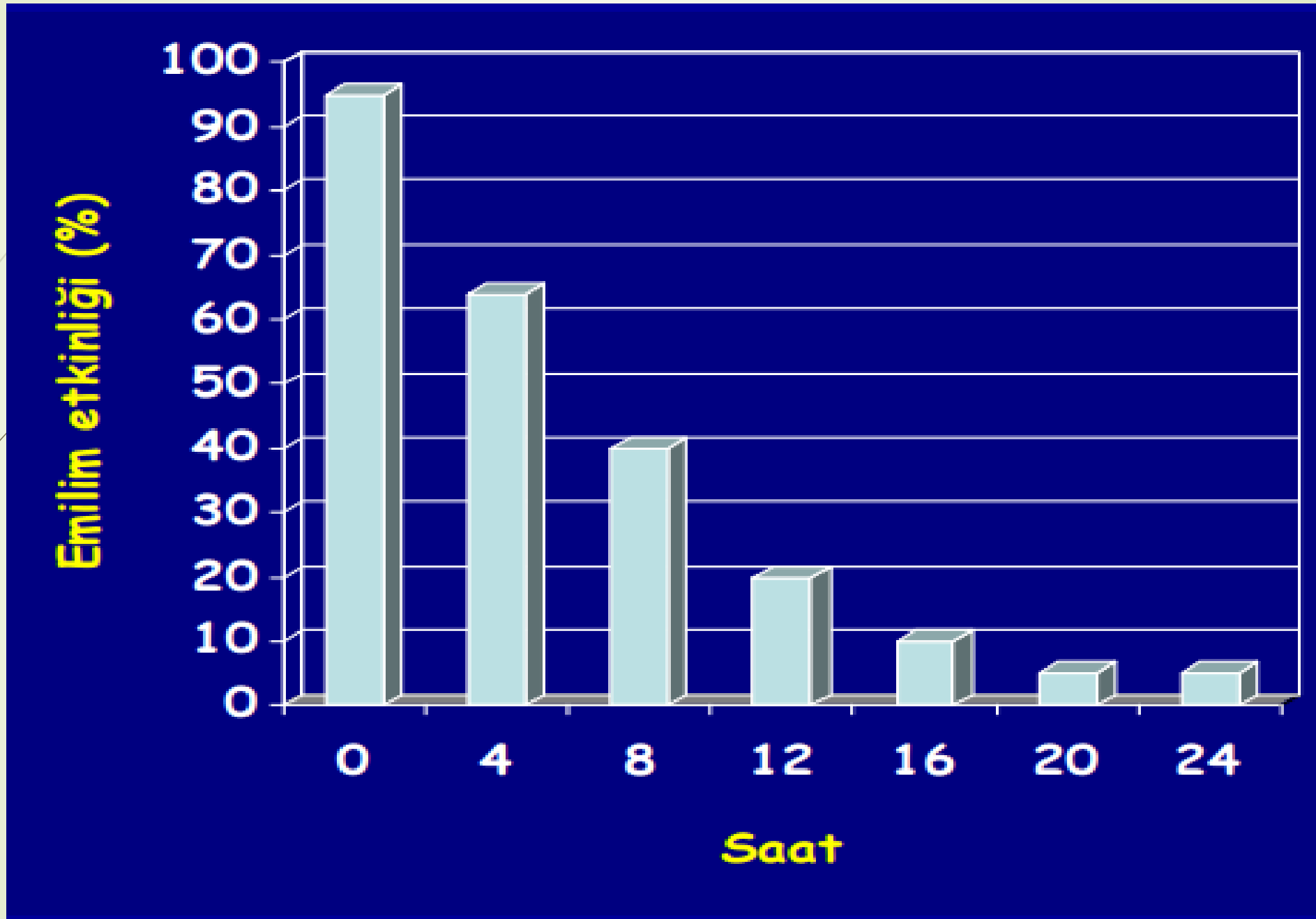
- Doğumdan 1 saat sonra bağırsaklarda büyük antikor molekülü emilimi azalır
- 9 saat sonra emilim %50 oranında
- 24 saat sonra emilim %11 oranında

## ➤ 24. saatten itibaren sindirim enzimleri Ig'leri parçalamaya başlar

- IgG 27. saate kadar absorbe edilir
- IgM 22. saate kadar absorbe edilir
- IgA 16. saate kadar absorbe edilir

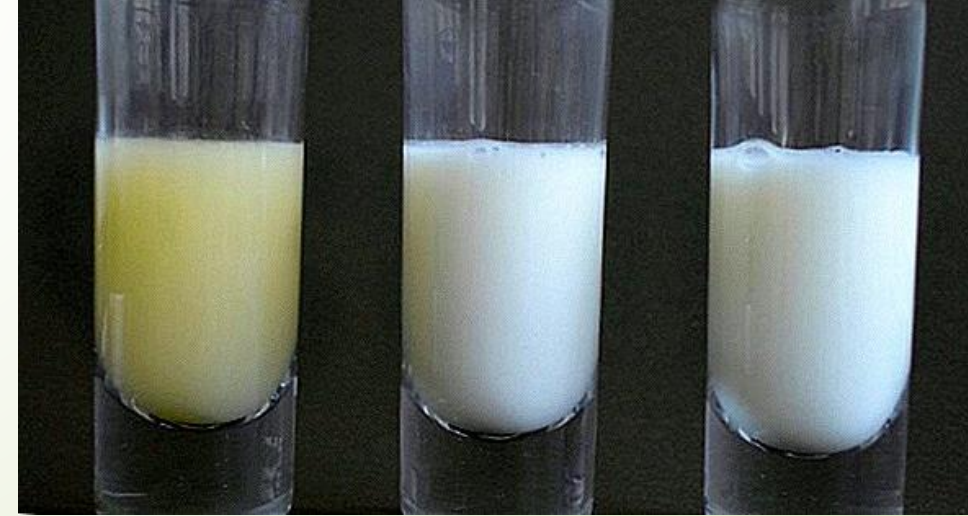
## ➤ Hipoksi, sıcak-soğuk stresi antikor emilimini





# İmmunglobülinlerin pasif transferinde önemli noktalar:

- Alım miktarı
  - İlk yarım saat en az 2-3 L
  - 1. gün 4-6 saat aralıkla 2-3 kez
  - İlk 3 gün 4-6 saat arayla
  - Diğer günler sabah-akşam



Temiz, kuru ve saman altlıklı bireysel kulübeye taşınmalı





- Hastalıklardan koruma

- Salmonella

- Kolibasillozis

- Klostridial enfeksiyonlar

- Rotavirüs

# REPRODÜKTİF SÜRÜ SAĞLIĞI

Doç. Dr. Hatice Esra Çolakođlu  
Ankara Üniversitesi Veteriner Fakültesi  
Dođum ve Jinekoloji Anabilim Dalı

