

Jeolojik Harita Alımı Yakacık – Memlik-I


Gürol Seyitoğlu - Korhan Esat



1



2

- Sevgili öğrenciler,
- Önce Topoğrafya ve Harita Bilgisi dersi, ardından Yapısal Jeoloji ve Tektonik dersleri ile sizleri, bu günlere hazırlamıştık. Tohumun toprakla buluştuğu gibi sizler de doğa ile buluşacaksınız.
- Maalesef COVID-19 salgını nedeniyle bir araya gelemiyoruz!
- **Bu sunumu nasıl kullanacaksınız?**
- Bu sunumla birlikte size çalışma bölgesine ait 1/25.000 ölçekli topografik harita verilecektir. Ayrıca bu haritanın Google Earth programı için hazırlanmış kmz formatındaki versiyonu sizlere iletilecektir.
- Google Earth programını nasıl kullanılacağına ilişkin açıklamaları Dr. Korhan Esat'ın hazırladığı sunumda bulacaksınız.
- Çalışma alanında tabaka doğrultu ve eğimlerine ait ölçüler koordinatları ile liste halinde sizlere sunulacaktır. Harita üzerine bunları sizin yerleştirmeniz beklenmektedir.
- Bu sunum ile eş zamanlı olarak topografik harita üzerinde ölçüleri yerleştirmeniz ve foto lokasyonlarını bakış yönlerini takip etmeniz beklenmektedir.
- Sunum video çekimleri içermektedir. Ayrıca fotoğraflara ait sesli açıklamalar  simgesi ile gösterilmektedir. Eğer pptx uzantılı dosyayı izliyorsanız, bu işarete tıklayarak dinleyebilirsiniz.
- Her lokasyondaki açıklamalardan sonra ilgili alanın jeolojik haritası çizilerek gösterilmektedir. Sizde elinizdeki haritalara bunu uygulamanız beklenmektedir. Sınırlı sayıda alanda enine kesitler de sunulmaktadır. Geniş kapsamlı ilişkileri sizin çözmeniz beklenmektedir.
- Anlatımda formasyon ismi ve yaş mümkün olduğunca kullanılmamıştır. Önemli olan jeolojik ilişkilerin ne olduğunu kavramanız ve buna göre jeolojik harita üretmesini öğrenmenizdir.
- Çoğu öğrencimizin Ankarada ikamet ettiğini biliyoruz. Sizlere tavsiyemiz imkanı olanların araçları ile olmayanların ise Yakacak-Memlik Belediye otobüsleri ile [sağlık önlemlerini alarak](#) en az bir kere çalışma alanının topoğrafyasını görmek için ziyarette bulunmasıdır.
- Çalışma alanı yol imkanları açısından sorunsuzdur. Belediye otobüslerinin güzergahı çalışma alanının büyük bölümünü görmeyi sağlayacaktır.
- Bu sunumu pptx uzantılı elde ettiyseniz, sağ altta slayt gösterisi işaretini tıklayarak tüm ekran konumunda sunumu izlemeye başlayabilirsiniz.

3

Yakacak kuzeybatısı, K-G gidişli Kumlu Dere'nin batı yamacı (bakış kuzeye)

36T0480668

4433434

UTM koordinat



4

Yakacık kuzeybatısı, K-G gidişli Kumlu Dere'nin batı yamacı (bakış kuzeye)



5



UTM Koordinat

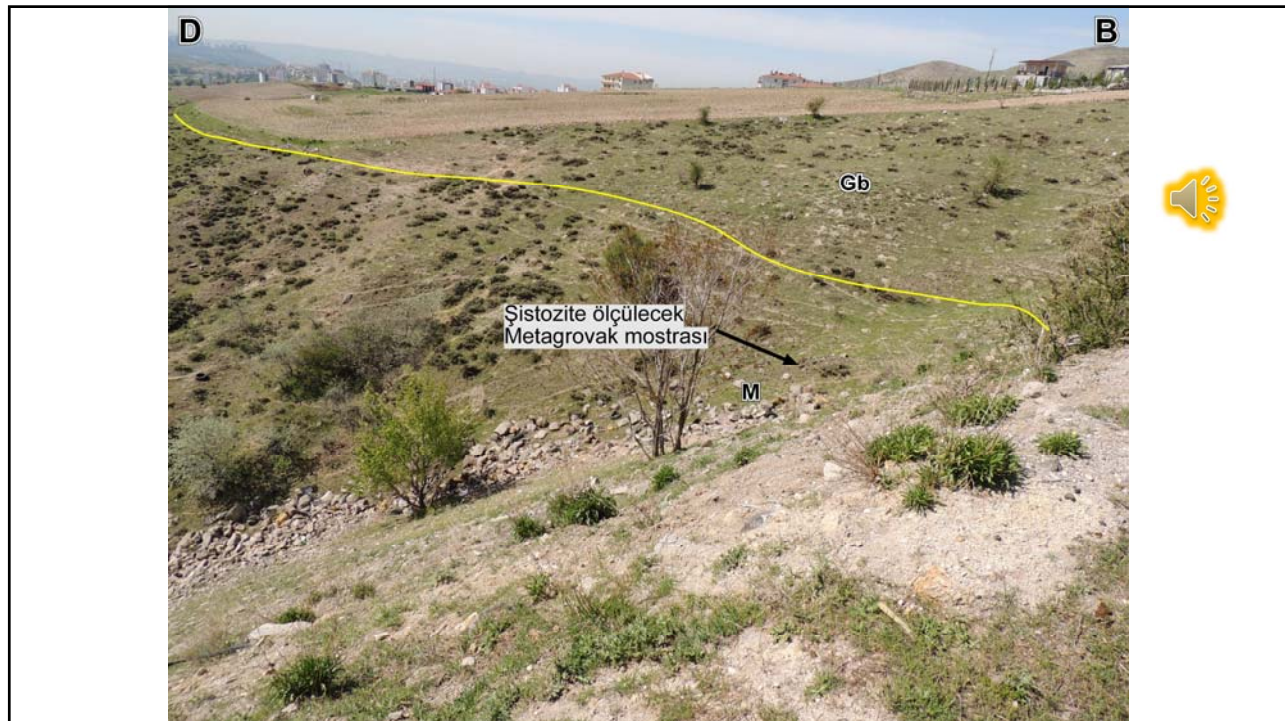
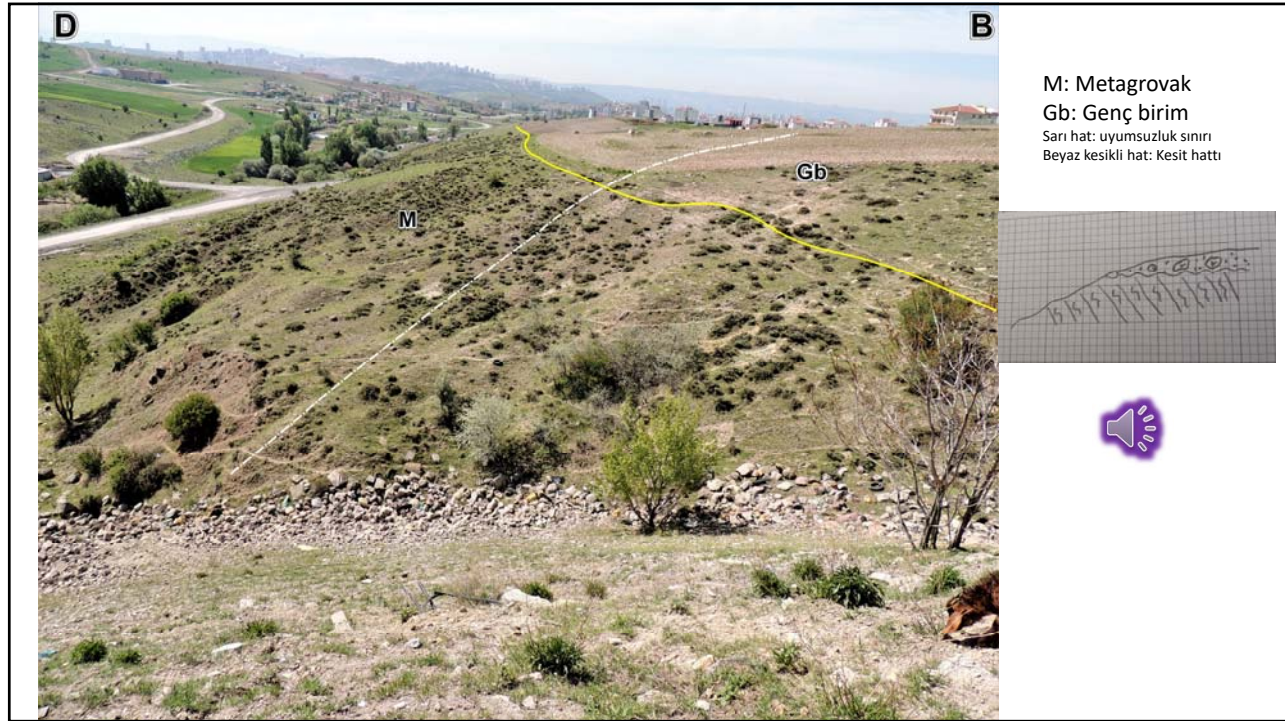
80660

33740

Bakış Güneye



6



Bu videoda ölçülen şistoziteyi size verilen topoğrafik harita üzerine kurallara uygun olarak çiziniz.



UTM
80578
33613

9

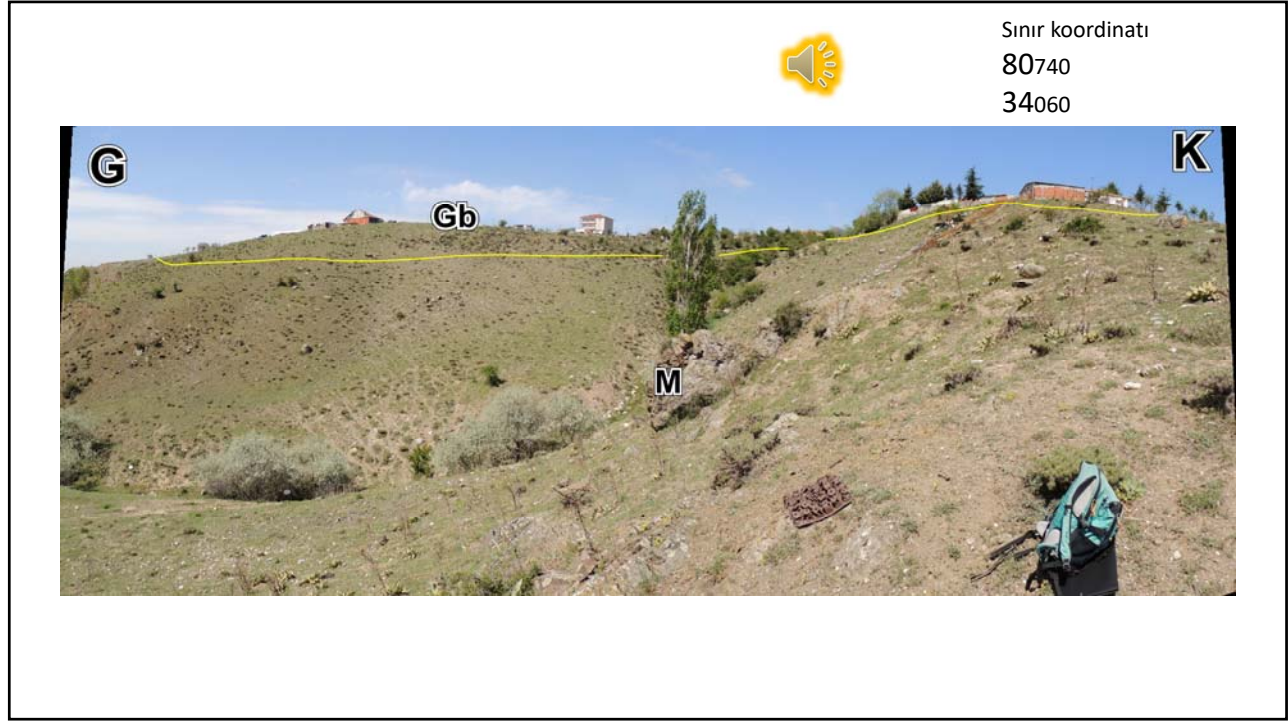


Genç birim: Gb
Litolojisi
Andezit blokları ve
tuf matrix

Buz kazması: 80cm



10



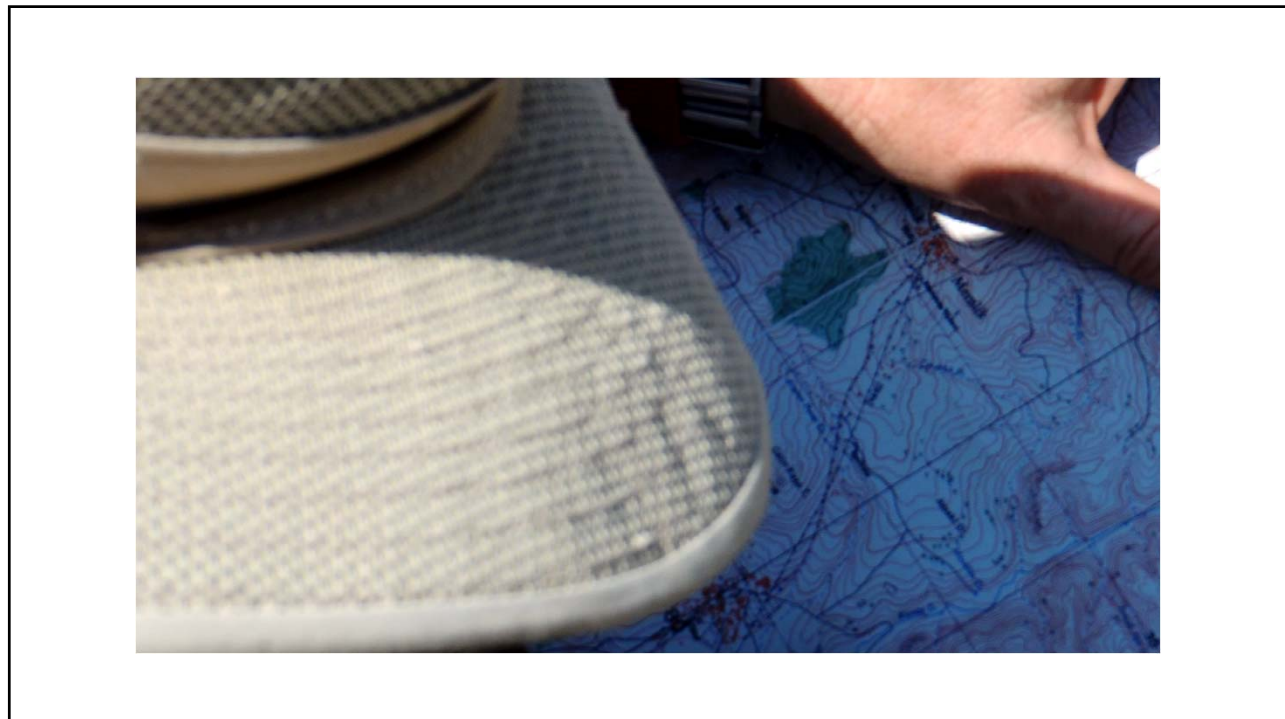
11



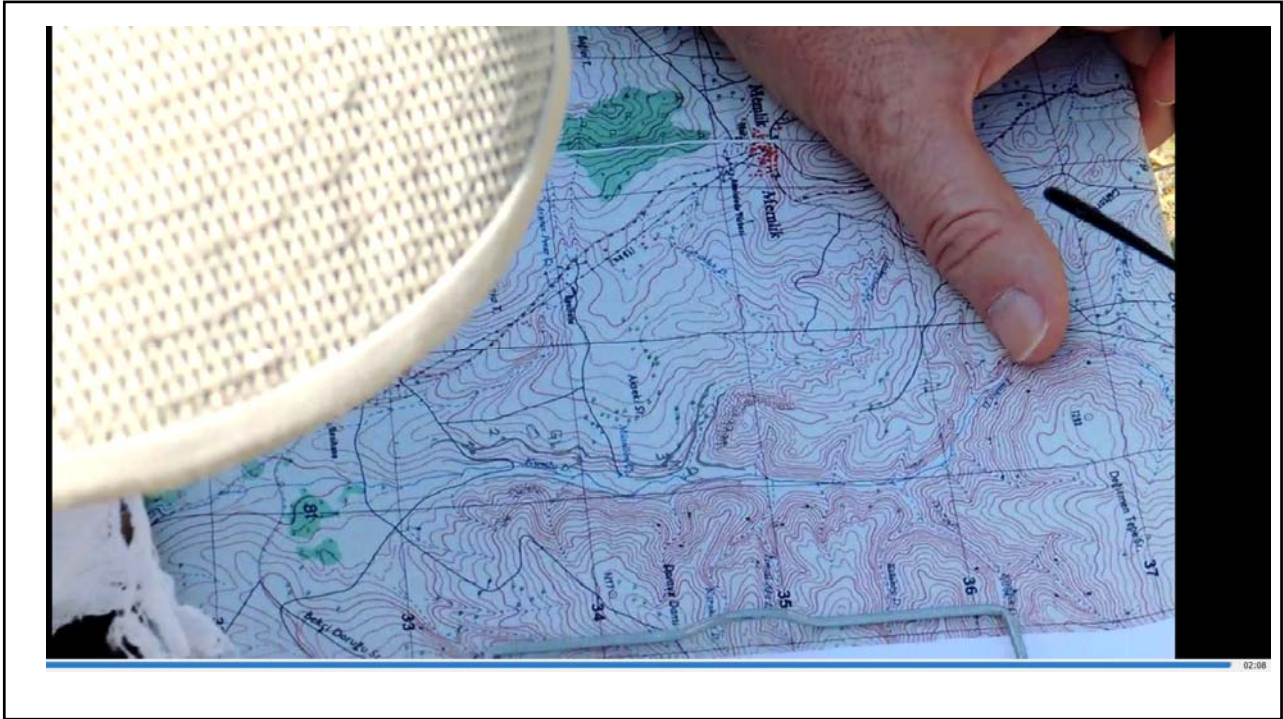
12



13



14



15



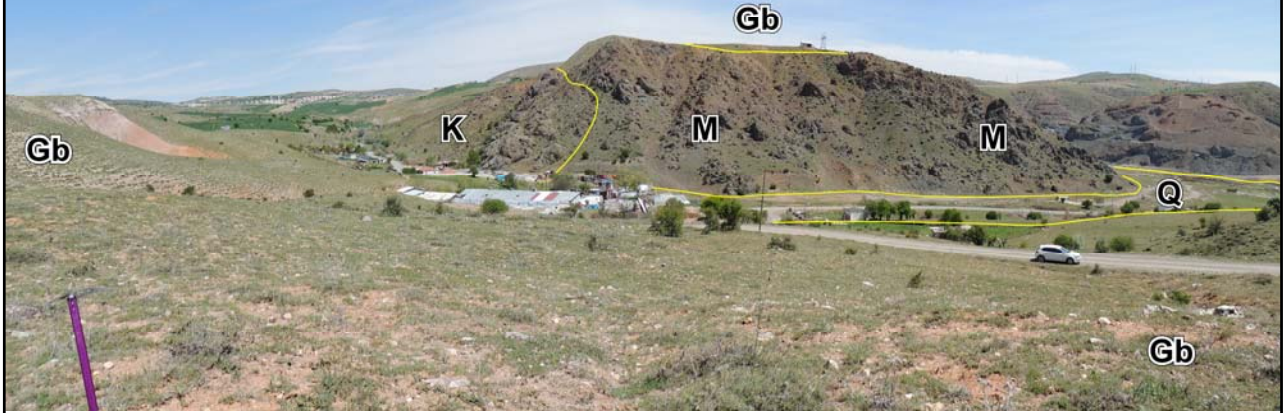
16

Fotoğrafın çekildiği konum 80 420-34 620; kuzey-kuzeydoğuya bakış



BKB

DGD



17



18



19



20



21



22



23



24



25



26

Fotoğraf konumu 80220 – 35120 (Kuzeye bakış)



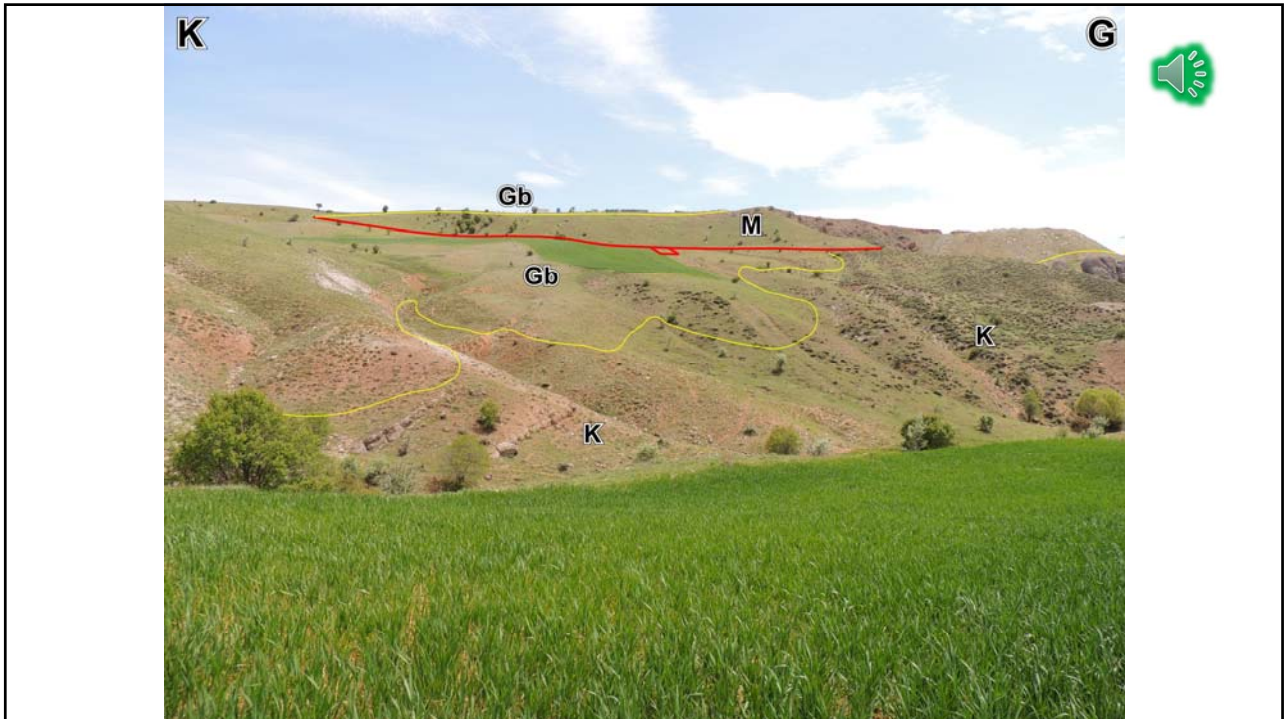
27



28



29



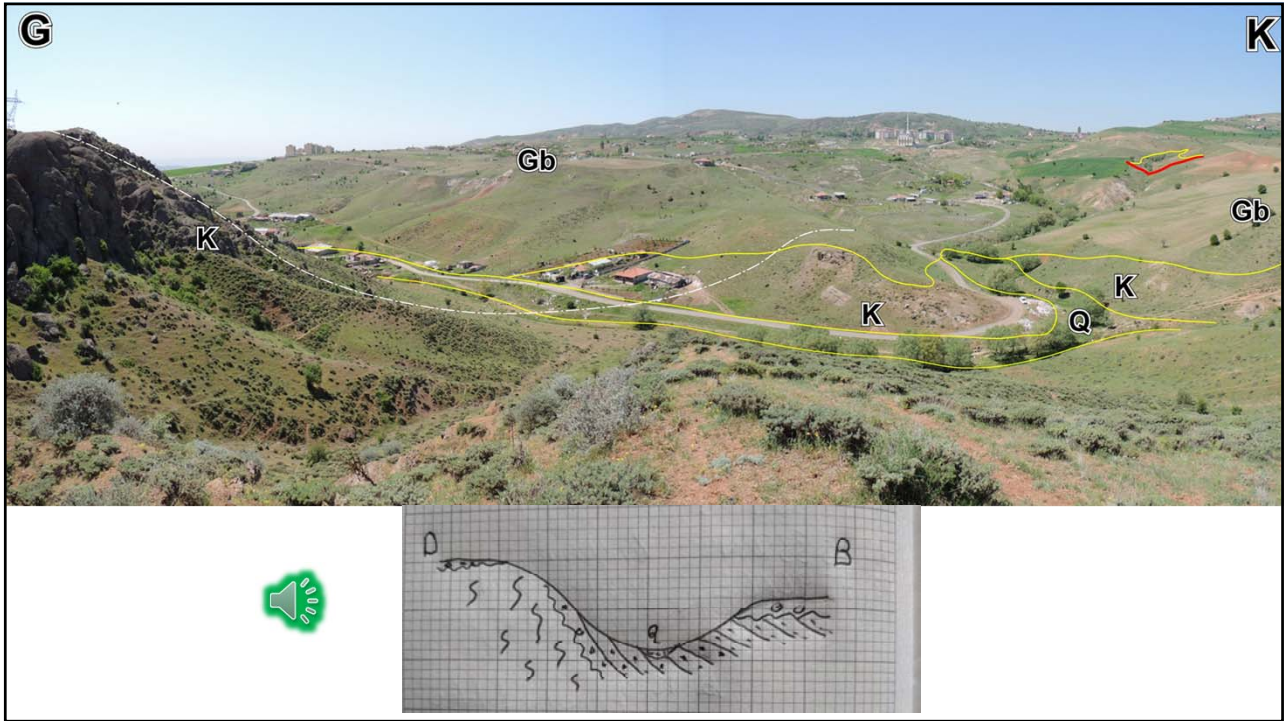
30



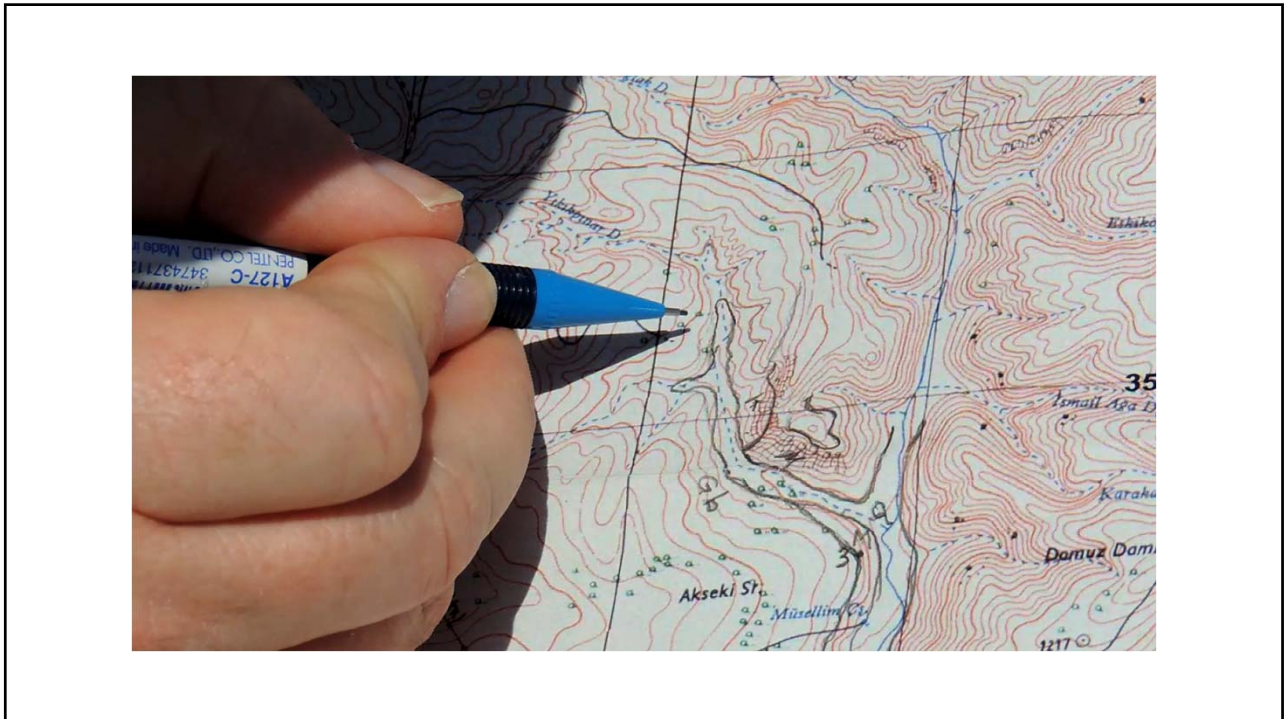
31



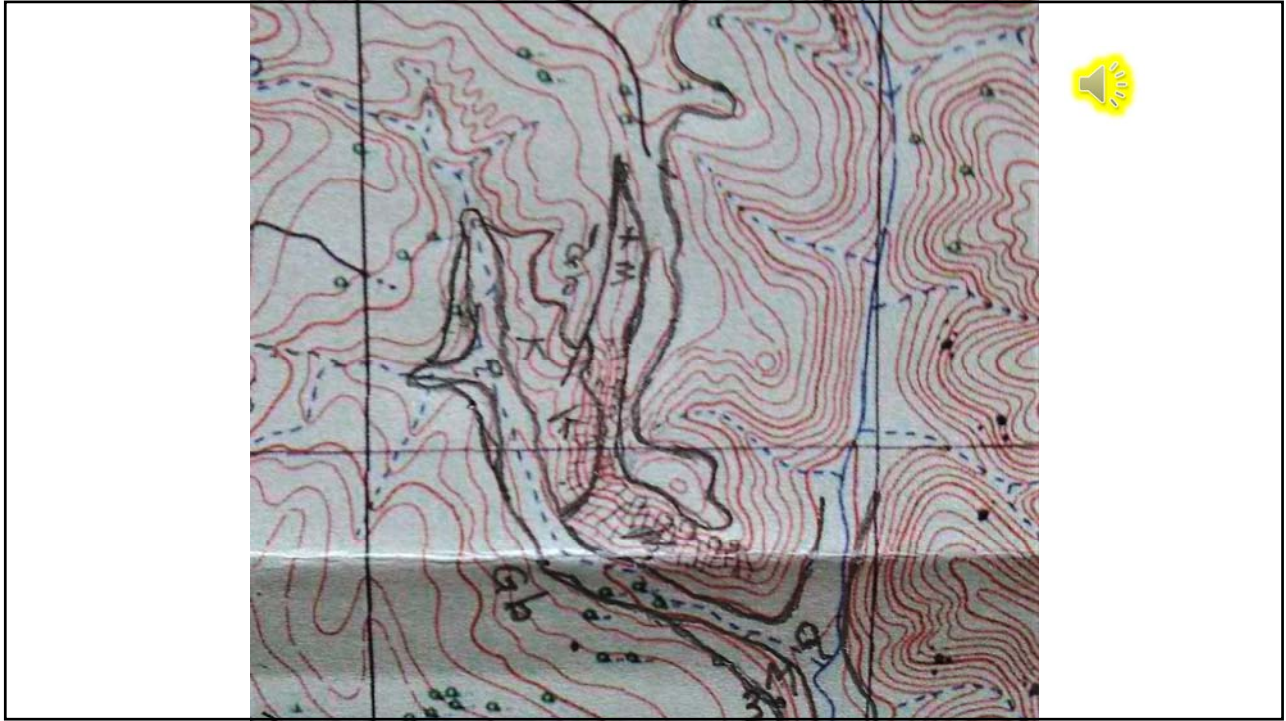
32



33



34



35