

# MUS376 KONTRPUAN VE FÜG II

ARDA ERDEM

Arda Erdem

# KONTRPUAN TRLERİ

- Bire karşı bir kontrpuan
- Bire karşı iki kontrpuan
- Bire karşı drt kontrpuan
- Aksatımlı (senkoplu) kontrpuan
- Nakıřlı kontrpuan

Arda Erdem

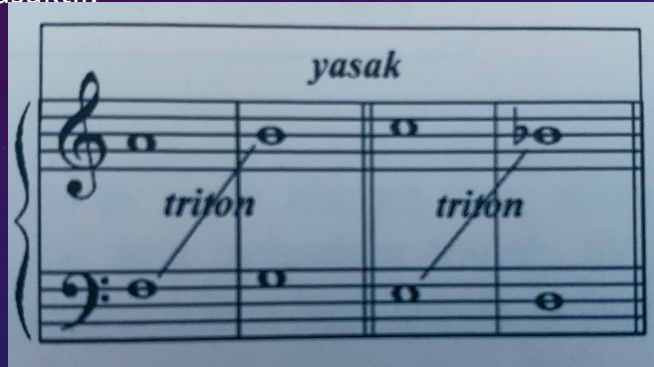
# İKİ SESLİ KONTRPUAN

- BİRE KARŞI BİR
  - Bu türde, birlik nota ile verilmiş bir Cantus Firmus'a, birlik notalarla karşı ezgi yazılır
  - Verilen ezgide deęişiklik yapılmaz
  - Yazılan ezginin son notası mutlaka tonik ses olmalıdır
  - Üst üste iki ölçü için aynı armoni düşünülmemelidir
  - Cantus Firmus üst partide ise beşli ile başlanmaz; mutlaka oktav veya unison kullanılır
  - Melodi oluşumunda şu armonik aralıklar kullanılır: ikili, üçlü, dörtlü, beşli, küçük altılı, oktav
  - Melodi bitirilirken oktav veya unison kullanılır

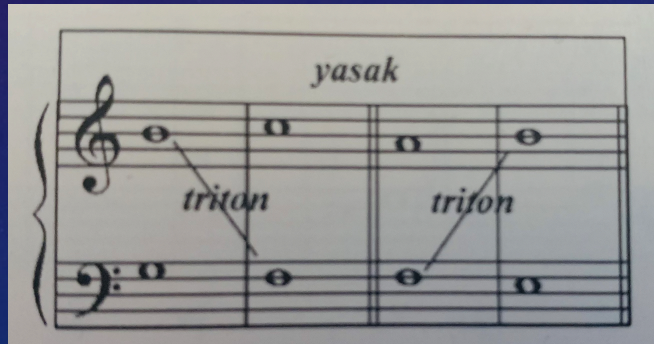
# İKİ SESLİ KONTRPUAN

- BİRE KARŞI BİR

- İki büyük üçlü veya iki küçük altılı aralığı diyatonik yanaşık olarak arka arkaya gelirse **gizli triton** hatası oluşur. Bu hareket bu sebeple yasaktır.



- Büyük üçlü aralığının ters yönde tam beşliye gitmesi de aynı hatayı oluşturacağından, yasaktır



# BİRE KARŞI BİR ÇÖZÜM ÖRNEKLERİ

1

C.f.

Musical notation for example 1. The top staff is in treble clef and the bottom staff is in bass clef. The key signature is one sharp (F#). The notation consists of ten measures. The top staff contains notes: G4, A4, B4, C5, B4, A4, G4, F#4, E4, D4. The bottom staff contains notes: C3, D3, E3, F#3, G3, A3, B3, C4, D4, E4.

2

C.f.

Musical notation for example 2. The top staff is in treble clef and the bottom staff is in bass clef. The key signature is one sharp (F#). The notation consists of ten measures. The top staff contains notes: G4, A4, B4, C5, B4, A4, G4, F#4, E4, D4. The bottom staff contains notes: C3, D3, E3, F#3, G3, A3, B3, C4, D4, E4.

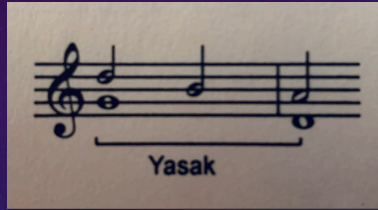
Arda Erdem

# İKİ SESLİ KONTRPUAN

- BİRE KARŞI İKİ
  - Bu türde, birlik nota ile verilmiş bir Cantus Firmus'a, iki adet ikilik nota kullanılır
  - İlk ölçünün kuvvetli zamanında sus, zayıf zamanında da unison, oktav veya CF bas partisindeyse beşli ile başlanmalıdır
  - Son ölçü, bire karşı bir ile oktav ya da ünison olarak bitmelidir
  - Kuvvetli zamana denk gelen nota armoni notası olmalıdır, zayıf zamana gelen nota ise geçit, işleme veya armoni sesi olmalıdır
  - Zayıf zamanlarda ünison kullanılabilir
  - İkinci çevrim akor kullanılamaz

# İKİ SESLİ KONTRPUAN

- BİRE KARŞI İKİ
  - Beşli ve oktavlar, birbirinden ikilik değer uzaklıkta olmalıdır
  - Kuvvetli zamanlarda beşli ve oktavlar birbiri ardına gelemmez



- Beşliye mücadele edilen durumlar:
  - Zayıf zamanlarda ters hareket ile
  - Zayıf zamanda geçit notası varsa, ters ve doğru hareketle
- İkili aralıklar yarım perde ile çözülemez



# BİRE KARŞI İKİ ÇÖZÜM ÖRNEKLERİ

*Sol Maj.* *c.f. : M. Dupré*

*mi frigen* *c.f. : J.J. Fux*

I VI VII V VI III I IV V I

I VI VII IV IV IV III I II VII I

Arda Erdem



# İKİ SESLİ KONTRPUAN

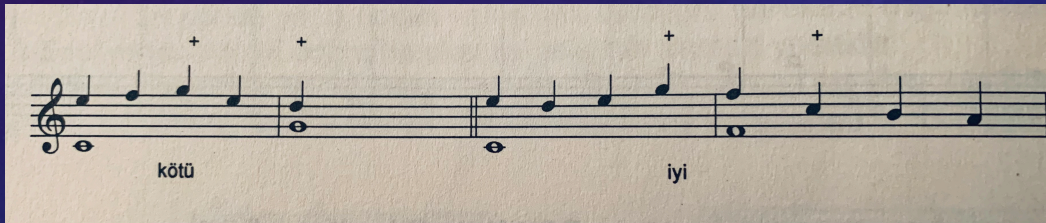
- BİRE KARŞI DÖRT
  - Bu türde, birlik nota ile verilmiş bir Cantus Firmus'a, dört adet dörtlük nota ile melodi yazılır
  - İlk ölçünün ilk notası sus'tur
  - Son ölçü oktav veya unison ile biter
  - Zayıf zamanda ünison kullanılabilir ama ünisona yarım perde ile gelinmez
  - Ünison ses tekrarlamaz
  - Kuvvetli veya zayıf vuruşlarda bir ölçü içinde aynı derecenin hem majör hem de minör akoru olamaz

Arda Erdem

# İKİ SESLİ KONTRPUAN

- BİRE KARŞI DÖRT

- Paralel hareketle, iki armoni notası arasında yer alan beşli ve oktavlar bir birlik nota değeri geçtikten sonra kullanılır
- İki armoni notası arasındaki iki beşli ve oktav, ters hareketle bir tek nota ile kullanılabilir. Ancak ikinci nota zayıf zamanda olmak zorundadır



- Birbirini izleyen iki ölçünün birinci veya üçüncü zamanında kesinlikle iki beşli veya oktav arka arkaya kullanılamaz.

# BİRE KARŞI DÖRT ÇÖZÜM ÖRNEKLERİ

C.f.

The first example shows a treble staff with a common time signature and a key signature of one flat. The melody starts with a quarter rest, followed by quarter notes G4, A4, B4, C5, B4, A4, G4, F4, E4, D4, C4. The bass staff has a common time signature and a key signature of one flat, with a half note G3 in the first measure and half notes F3, E3, D3, C3 in the following measures.

The second example shows a treble staff with a common time signature and a key signature of one flat. The melody starts with a quarter note G4, followed by quarter notes A4, B4, C5, B4, A4, G4, F4, E4, D4, C4. The bass staff has a common time signature and a key signature of one flat, with a half note G3 in the first measure and half notes F3, E3, D3, C3 in the following measures.

C.f.

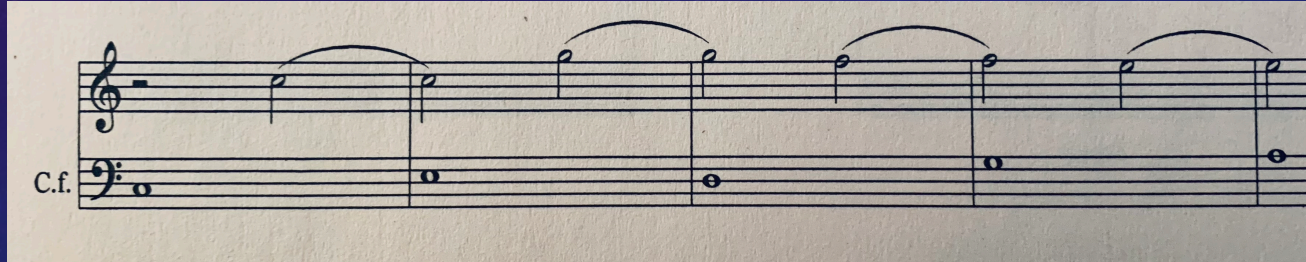
The third example shows a treble staff with a common time signature and a key signature of one flat. The melody starts with a half note G4, followed by half notes A4, B4, C5, B4, A4, G4, F4, E4, D4, C4. The bass staff has a common time signature and a key signature of one flat, with a half note G3 in the first measure and half notes F3, E3, D3, C3 in the following measures.

The fourth example shows a treble staff with a common time signature and a key signature of one flat. The melody starts with a half note G4, followed by half notes A4, B4, C5, B4, A4, G4, F4, E4, D4, C4. The bass staff has a common time signature and a key signature of one flat, with a half note G3 in the first measure and half notes F3, E3, D3, C3 in the following measures.

Arda Erdem

# İKİ SESLİ KONTRPUAN

- Senkoplu:
  - Cantus Firmus ile karşı melodinin zayıf zamanında bağlanarak kullanılan esas armoni sesinin, diğer ölçünün kuvvetli zamanında devam etmesidir
  - Armoni notası zayıf vuruşlara denk gelir
  - Senkop sesleri inici ve bitişik hareket etmek zorundadır

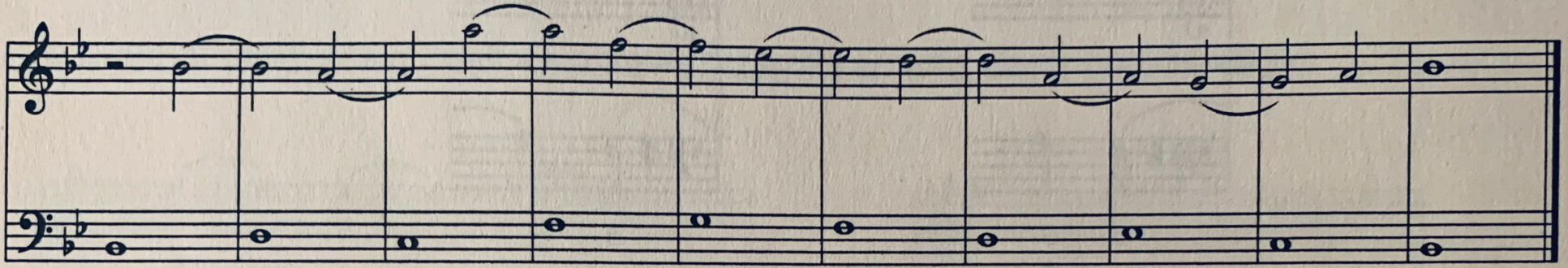


# İKİ SESLİ KONTRPUAN

- Senkoplu:
  - Çıkıcı ve bitişik hareket eden ses senkoplu yazılmaz. Eğer bu ses kuvvetli zamanda ise ve armoni sesi ise senkop bir atlama ile yapılabilir
  - Gecikmeler, dörtlü, altılı, yedili ve dokuzlu üzerinde yapılabilir
  - Ünison kuvvetli zamanda yasaktır ancak zayıf zamanda kullanılabilir
  - Tüm hareketler inici ise paralel beşli ve oktav kullanılmaz

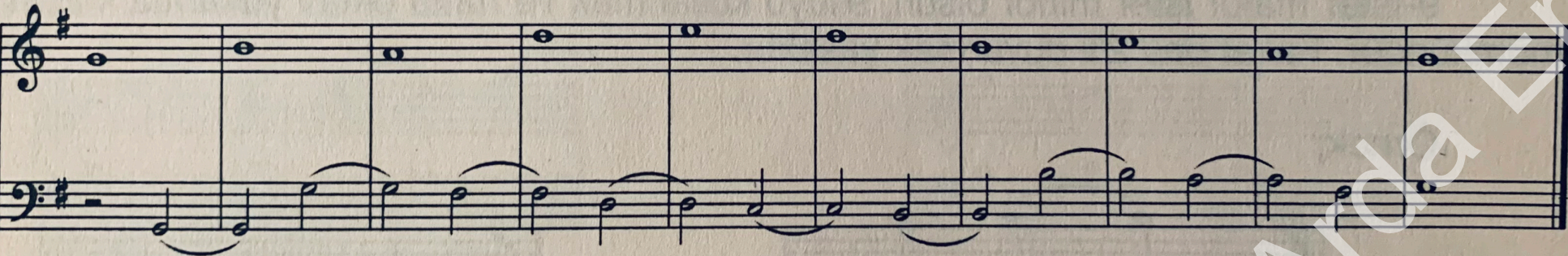
# SENKOPLU ÇÖZÜM ÖRNEKLERİ

C.f.



This musical example consists of two staves. The upper staff is in treble clef with a key signature of two flats (B-flat and E-flat). It begins with a whole rest, followed by a series of eighth notes: G4, A4, B-flat4, C5, B-flat4, A4, G4, F4, E-flat4, D4, C4, B-flat3, A3, G3, F3, E-flat3, D3, C3. The lower staff is in bass clef with the same key signature. It contains a sequence of whole notes: G2, F2, E-flat2, D2, C2, B-flat1, A1, G1, F1, E-flat1, D1, C1, B-flat0, A0, G0, F0, E-flat0, D0, C0.

C.f.



This musical example consists of two staves. The upper staff is in treble clef with a key signature of one sharp (F-sharp). It contains a sequence of whole notes: G4, A4, B4, C5, B4, A4, G4, F4, E4, D4, C4, B3, A3, G3, F3, E3, D3, C3. The lower staff is in bass clef with the same key signature. It begins with a whole rest, followed by a series of eighth notes: G2, A2, B2, C3, B2, A2, G2, F2, E2, D2, C2, B1, A1, G1, F1, E1, D1, C1.

Arda Erdem

# İKİ SESLİ KONTRPUAN

- NAKIŞLI

- Şu ana kadar görülen tüm türlerin karışık olarak kullanılmasıyla oluşan türdür
- Bire karşı bir yalnızca son ölçüde kullanılır. İki sekizlik nota kullanılabilir fakat çok olmamalıdır
- Aynı ritmik yapıda iki ölçü kesinlikle arka arkaya gelmemelidir
- İki senkop da arka arkaya gelmemelidir.
- Noktalı ikilik notadan sonra dörtlük nota kullanılamaz

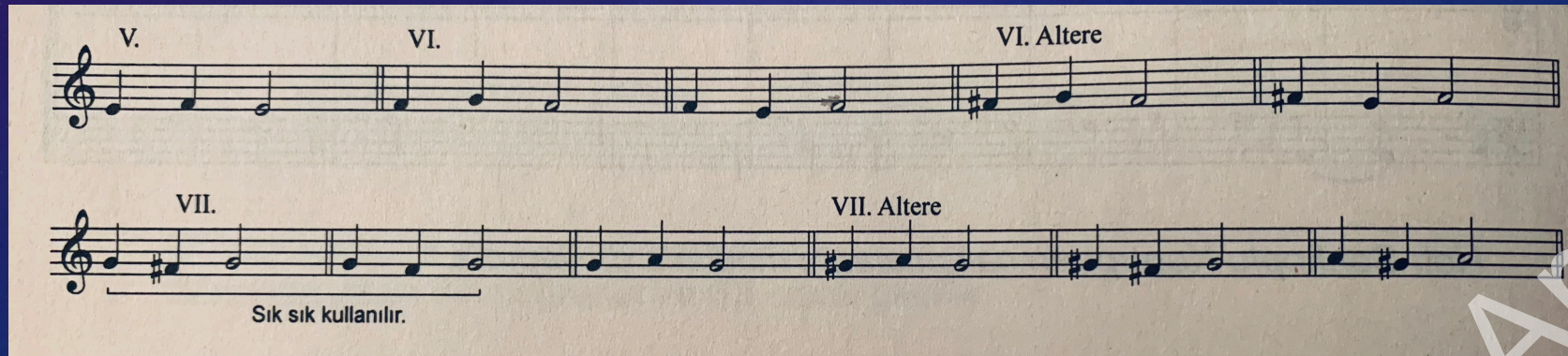
# İKİ SESLİ KONTRPUAN

- NAKIŞLI

- Arka arkaya iki dörtlük notanın aynı ölçü içerisinde, daha sonra ikilik notayı bağlamadan ikilik notanın önüne geçmesi yasaktır
- İlk ölçü, bire karşı dört veya bire karşı iki olabilir. Böylece şu ritmik yapılar ortaya çıkar:

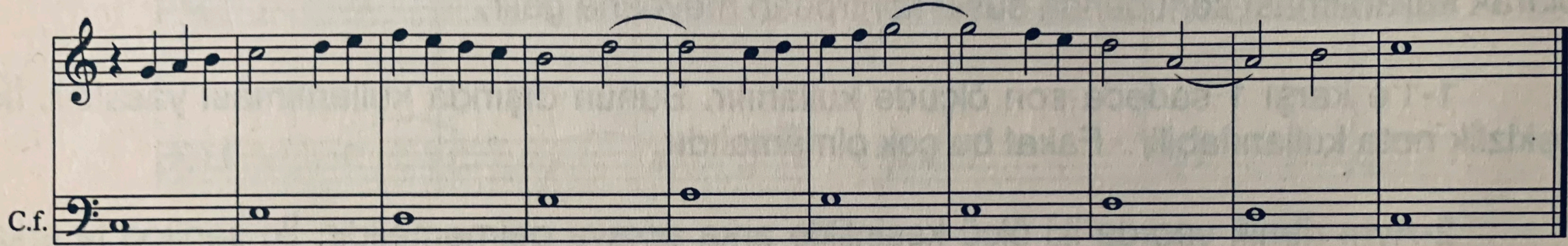


- İşleme notaları aşağıdaki şekillerde kullanılabilir:





# NAKIŞLI ÇÖZÜM ÖRNEKLERİ



Example 1: A musical score in C major, marked 'C.f.' (Cantata form). The upper staff is in treble clef, and the lower staff is in bass clef. The upper staff contains a melodic line with eighth and sixteenth notes, including slurs and ties. The lower staff contains a bass line with whole notes.



Example 2: A musical score in C major, marked 'C.f.'. The upper staff is in treble clef, and the lower staff is in bass clef. The upper staff contains a bass line with whole notes. The lower staff contains a melodic line with eighth and sixteenth notes, including slurs and ties.

Arda Erdem

# KAYNAKLAR

- DUPRE, Marcell; **Course de Contrpoint**, Bemol Müzik Yayınları; İstanbul 2004
- KÖSE, Yücel; **Uygulamalı Kontrapunt Öğretimi**, Arvo Yayınları; İzmir 2012
- PISTON, Walter; **Counterpoint**, W.W. Norton & Company; London 1970
- TUTU, Tevfik; **Çözümlemeli Kontrapunt**, Mey Yayınları; İzmir

Arda Erdem