



SÜTE GEÇEBİLEN ZEHİRLİ BİTKİLER



SÜTE GEÇEBİLEN ZEHİRLİ BİTKİLER

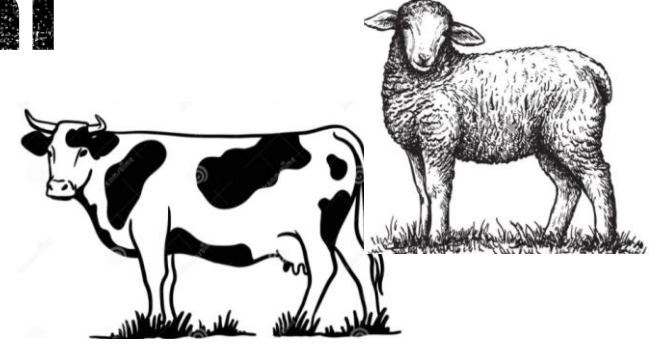
Çizelge 11.1 Süte geçebilen doğal bitkisel maddeler ve etkin unsurları.

Etkin madde	Bitki grubu
Tremetol / tremeton	<i>Eupatorium rugosum</i> ve <i>Happlopappus heterophyllus</i>
Pirazolidin alkaloidleri	Echium, Senecio, Heliotropium, Crotalaria, Trichodesma, Am-sinckia, Festuca, Symhytum ve Cynoglossum türleri,
Glikozidler	Cruciferae familyasından bir çok tür ile, Brassica, Nasturtium, Lemnantes, Raphanus, Amora ve Thlaspi türleri,
Piperidin alkaloidleri	Conium, Nicotiana, Lobelia, Pinus, Cassia, Lupinus, Collidium ve Carica türleri,
Quinolizidin alkaloidleri	Lupinus, Cystisus, Laburnum ve Thermopsis türleri,
Indolizidin alkaloidleri	Astragalus, Oxytropissenecia türleri ile Swainsona canescens, Rhizoctonia leguminicola ve Castanospermum australe,
Kolşisin	<i>Colchicum autumnale</i> ,
Selenyum	Astragalus ve Stanleya türleri,
Ptaquilosid	Pteridium türleri

Bitkisel zehirlerin süt ve diğer ürünlerdeki dağılımının belirlenmesi özellikle halk sağlığı ve gıda güvenliği yönünden önem taşır



Bitkisel Kökenli Zehirli Bileşiklerin Türkiye'deki Dağılımı



Özellikle çiftlik hayvancılığı açısından zehirli etkileriyle önemli ekonomik kayıplara neden olabilen bu bitkilerin olumsuz etkilerini çeşitli koruyucu önemlerle en aza indirmek

Mümkündür

Bitkinin yetiştiği mera, otlak ve çiftlik arazilerinde hayvancılık yaparken bölgede yetişenlerin özelliklerini tanımak ve hayvanların hangi şartlar altında ve neden tercih ettiklerini bilmek çok önemlidir

Çizelge 11.2. Süte geçebilen doğal bitkisel zehirlerin Türkiye'deki dağılımı.

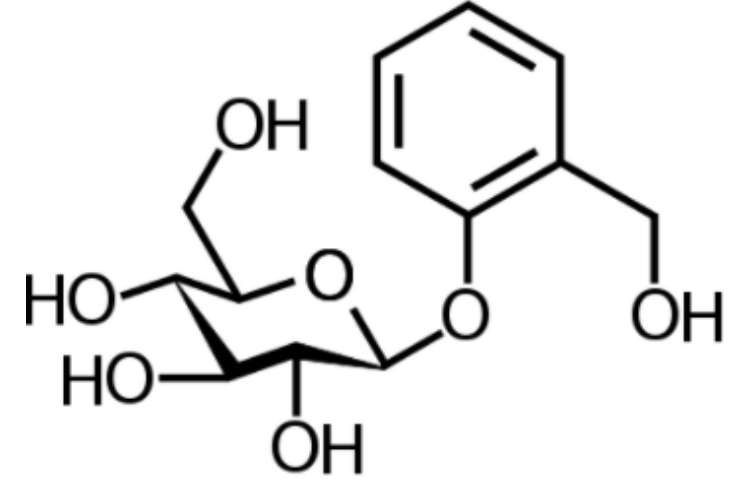
Bitki Ailesi	Türü	Dağılım Yerleri
Euphorbiaceae	Euphorbia türleri (Sütleşen otu) <i>Mercurialis annua</i> (Yer fesleğeni) <i>M.ovata</i> <i>M.perennis</i> (çok yıllık köpek lahanası) <i>Ricinus communis</i> (Hint yağı ağacı)	Yaklaşık 60 türü Türkiye'de yayılmıştır İstanbul, Ankara, Trabzon, İskenderun, Bursa Manisa, Bursa, Zonguldak Marmara, Karadeniz Batı ve Güney Anadolu
Boraginaceae	Echium türleri (Engerek otu) <i>Cynoglossum officinale</i> (Köpek dili) <i>Heliotropium eurapaenum</i> (Bambul otu) Symphytum türleri (Karakafes otu)	Marmara ve Anadolu'da çok yaygındır Doğu Anadolu, Karadeniz Marmara, Karadeniz, Doğu Anadolu Marmara, Karadeniz, İç Anadolu
Umbelliferae (Maydanozgiller)	<i>Conium maculatum</i> (Baldıran otu)	Özellikle Akdeniz ikliminin hakim olduğu yerler olmak üzere, harabelerde, yıkıklarda, rutubetli dere ve yol kenarlarında yetişir
Cruciferae	Brassica türleri (Yabani hardal, Şalgam, Kolza) <i>Nasturtium officinale</i> <i>Raphanus landra</i> <i>R. odessanus</i> <i>R.raphanistrum</i> <i>R.sativus</i> Thlaspi türleri	Türkiye'de yaygın şekilde bulunan 7 türü mevcuttur İstanbul, Bursa, İzmir, Samsun, Bitlis, Hakkari İstanbul Trabzon Antalya Türkiye'nin her yerinde Türkiye'de yaygın şekilde 19 türü vardır



GLİKOZİT İÇEREN BİTKİLER

Bitkilerde alkaloidlerden daha geniş ölçüde bulunan ancak bir çoğu toksik olmayan bileşiklerdir.

- ❖ Cruciferae
- ❖ Limnantes
- ❖ Nasturtium
- ❖ Raphanus
- ❖ Amoracia
- ❖ Thlaspi



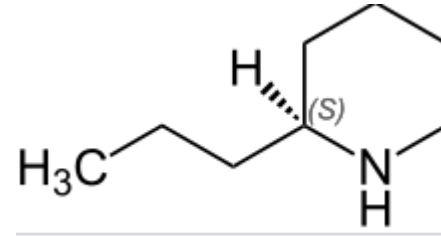
tiroid bezinde aşırı büyüme



Piperidin Alkaloitleri

Conium maculatum

- ❖ Nicotiana, Lobelia, Pinus, Duboisia,
- ❖ Sedum, Withania, Carica, Hydranga, Dichroa, Cassia, Prosopis, Genista, Ammodendron,
- ❖ Lupinus, Liparia, Collidum türü bitkiler.



iskelet kası
Teratojenik etki



1 von Linné by Alexander Roslin.



Wikipedia



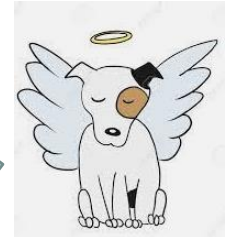
Quinolizidin Alkaloitleri

- ❖ Cystisus,
- ❖ Laburnum,
- ❖ Thermopsis

Lupinus

iskelet kası
Teratojenik etki

konvülziyon,
koma ve asfeksi



Sağaltım

Destekleyici
sağaltım...

