

# KONJENITAL BOZUKLUKLARA NEDEN OLAN ZEHİRLİ BİTKİLER

# Konjenital

Konjenital (Doğmasal) anomaliler (defekt, malformasyon) hayvanlarda doğumla gözlenen, genetik ve çevresel faktörlere bağlı teratojeniteyle ilişkili olarak fötal ölüm ve deformiteler şeklinde ortaya çıkan yapısal ve fonksiyonel bozukluklardır



# Genel

Ülkemiz florasında doğal ya da kültür olarak bulunan konjenital bozuklukların çoğunlukla ilişkilendirildiği teratojenik etkili zehirli bitkilerin özelliklerinin, içerdikleri zehirli etkilere neden olan maddelerin bilinmesi bu olumsuz etkilerin önlenmesi , sağaltımı açısından önemlidir. Günümüzde ekonomik kayıplara neden olması nedeniyle daha çok çiflik hayvanlarında gözlenen olaylar rapor edilmiştir.



# Türkiye'de

**Çizelge 6.1. Türkiye'deki Teratojenik Etkili Zehirli Bitkiler (Knight ve Walter 2003'den modifiye)**

Latince İsmi	Bilinen Genel veya Yöresel İsmi	Hedef Türler
<i>Astragalus</i> spp.	Geven	At, sığır, koyun
<i>Colchicum autumnale</i>	Güz Çiğdemi	Tüm hayvanlar
<i>Conium maculatum</i>	Benekli Baldıran	Sığır
<i>Datura stramonium</i>		At, sığır, koyun, kuş
<i>Lathyrus sativus</i>	Mürdümük	At
<i>Lupinus</i> spp.	Acı Bakla, Lüpen	Sığır
<i>Nicotiana tabacum</i>	Tütün	Koyun
<i>Oxytropis</i> spp.		At, sığır, koyun
<i>Senecio</i> spp.		At, sığır

# Zehirli Bitkiler

1

**Geven**  
(*Astragalus spp.*)



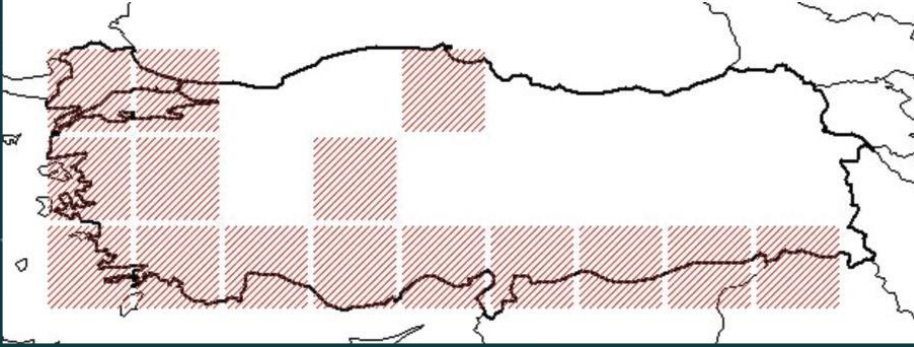
2

**Acı Bakla, Lüpen**  
(*Lupinus spp.*)





## Geven (*Astragalus* spp.)

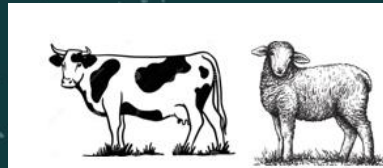


Çok yıllık bitkilerdir  
Türkiye'de 405 *Astragalus*  
*spp.* türü (alt türlerle 477)  
bulunur

*Oxytropis* türleri; *O.*  
*kotschyana*, *O. pallasii*, *O.*  
*pilosa*, *O. savellanica*, *O.*  
*persica*,  
*O. albana*, *O. lazica*, *O.*  
*argyroleuca*, *O. fominii*, *O.*  
*aucheri*, *O. karjagini*, *O.*  
*lupinoides*  
şeklindedir.

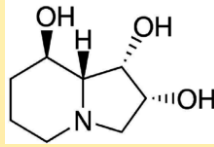
### Özellik ve Kaynakları

Çiftlik  
hayvanlarının zehirlenmelerinin  
bu bitki türüne bağlı olduğu bu yüzyılın ilk  
dönemlerinden beri kabul edilmiştir



# Etkin Madde Zehirliliđi

swainsonine



indolizidin  
grubu  
alkaloidlerden



evcil kediler  
toksine  
duyarlıdırlar

Swainsonin sakkarit  
metabolizmesında yardımcı  
olan iki lizozomal enzimi ( $\alpha$ -  
*D*mannosidase  
ve Golgi mannosidase II)  
inhibe etmektedir.

Oligosakkarit  
depolanmasını  
arttırmaktadır

lizozomal  
depolama  
Hastalığı

# Klinik Belirtiler/Teshis

swainsonine

fötal deformiteler,  
östrojen ve  
progesteron  
seviyesi ile ilişkilidir.

plasenta da dolaşım  
bozukluğu ve  
uterusta sıvı  
birikmesi sonucu



İnfertilite ve  
düşük doğum

Swainsonin kandaki t1/2  
16- 20 saattir.

İki gün içinde  
kan tahlili  
yapılmalı

ALP  
AST  
yüksek



Ultrasound





A B C



Sağaltım



-Bilinen özel bir sağaltımı yoktur.  
Hayvanlar bu bitki kaynaklarından uzaklaştırılabilir.



# Acı Bakla, Lüpen (*Lupinus spp.*)

Anavatanı ülkemiz  
ve diğer  
Akdeniz ülkeleri

ABC

Etkin Madde

kuinolizidin  
(lupinin, d-lupanin, spartein,  
spatulatin, **anagrin** vs.) ve  
piperidin alkaloitleridir.

Tertojenik etkisinden  
sorumlu

H<sub>2</sub>O

Zehirliliği

Venus has a beautiful name and is the  
second planet from the Sun. It's  
terribly hot—even hotter than Mercury

# Sağaltım

- Özel bir sağaltım uygulaması bulunmadığından semptomatiktir

