

# TERMİNOLOJİ ve KAVRAMLAR

- **MADENCİLİK**
- **MADEN İŞÇİLİĞİ X METAL İŞÇİLİĞİ**
- **MADENİ ESER X METAL ESER**
- **MADEN SANATI X METAL SANATI**
- **METALURJİ / METAL ENDÜSTRİSİ**

# METAL ENDÜSTRİSİNİ TANIMLAMAK



MADENCİLİK

METAL İŞÇİLİĞİ

# ARKEOLOJİK AÇIDAN METALÜRJİK AKTİVİTELER

## MADENCİLİK / METAL İŞÇİLİĞİNE YÖNELİK BULUNTULAR

- MADEN GALERİLERİ
- MADENCİLİK ALETLERİ
- CEVHER / CÜRUF KALINTILARI
- CEVHER HAZIRLAMAYA YÖNELİK BULUNTULAR
- ERGİTME (İZABE) FIRINLARI

## METAL ESERLER

- FIRINLAR
- POTA, KÖRÜK, ÜFLEÇ vb. BULUNTULAR
- KÜLÇELER
- METAL İŞLEME ALETLERİ
- KALIPLAR, MODELLER

# BULUNTULARIN YORUMLANMASI

## ARKEOLOJİK AÇIDAN

- KRONOLOJİ
- TİPOLOJİ / STİL-KRİTİK
- KONTEKST
- KÜLTÜRLER ARASI ETKİLEŞİM

## TEKNOLOJİK AÇIDAN

- ELEMENT KOMPOZİSYONU
- TEKNOLOJİK GELİŞİM
- HAMMADDE / KAYNAK ANALİZİ
- ETNOARKEOLOJİ
- İNTERDİSİPLİNER YAKLAŞIM
- PROBLEMLER / LİMİTASYONLAR ?

# METAL ENDÜSTRİSİ İÇİN CHAINE OPERATOIRE YAKLAŞIMI

HAMMADDE TEMİNİ



HAZIRLIK

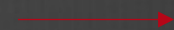
(Cevher Zenginleştirme ve Yakacak Temini)



ERGİTME



DEPOLAMA  
(KÜLÇELER)

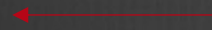


DOLAŞIM

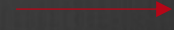


ÜRETİM

DOLAŞIM



KULLANIM



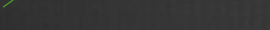
YENİDEN ÜRETİM  
(RECYCLING)



TERK EDİŞ



YENİDEN ÜRETİM  
(RECYCLING)



HAMMADDE TEMİNİ



HAZIRLIK

(Cevher Zenginleştirme ve Yakacak Temini)



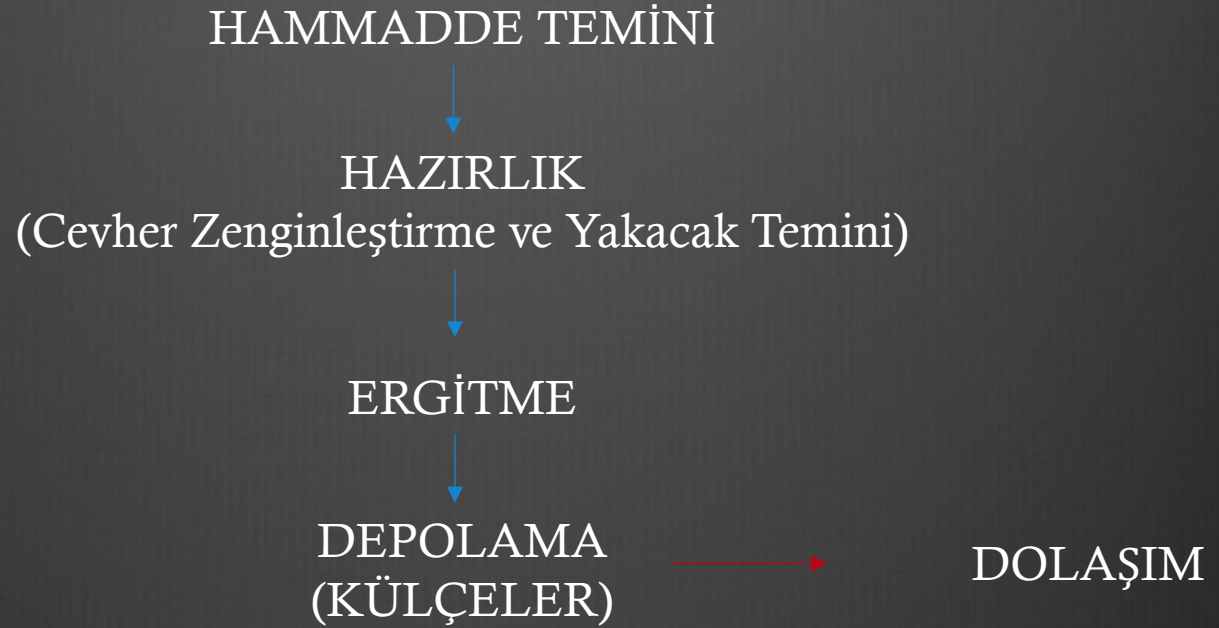
ERGİTME



DEPOLAMA  
(KÜLÇELER)



DOLAŞIM



➤ İŞ GÜCÜ

➤ ZAMAN

➤ EKONOMİK FAKTÖRLER

HAMMADDE TEMİNİ

↓

HAZIRLIK  
(Ceyher Zenginleştirme ve Yakaçak Temini)

# ORGANİZASYON

ERGİTME

↓

DEPOLAMA  
(KÜLÇELER)

→

DOLAŞIM

➤ İŞ GÜCÜ

➤ ZAMAN

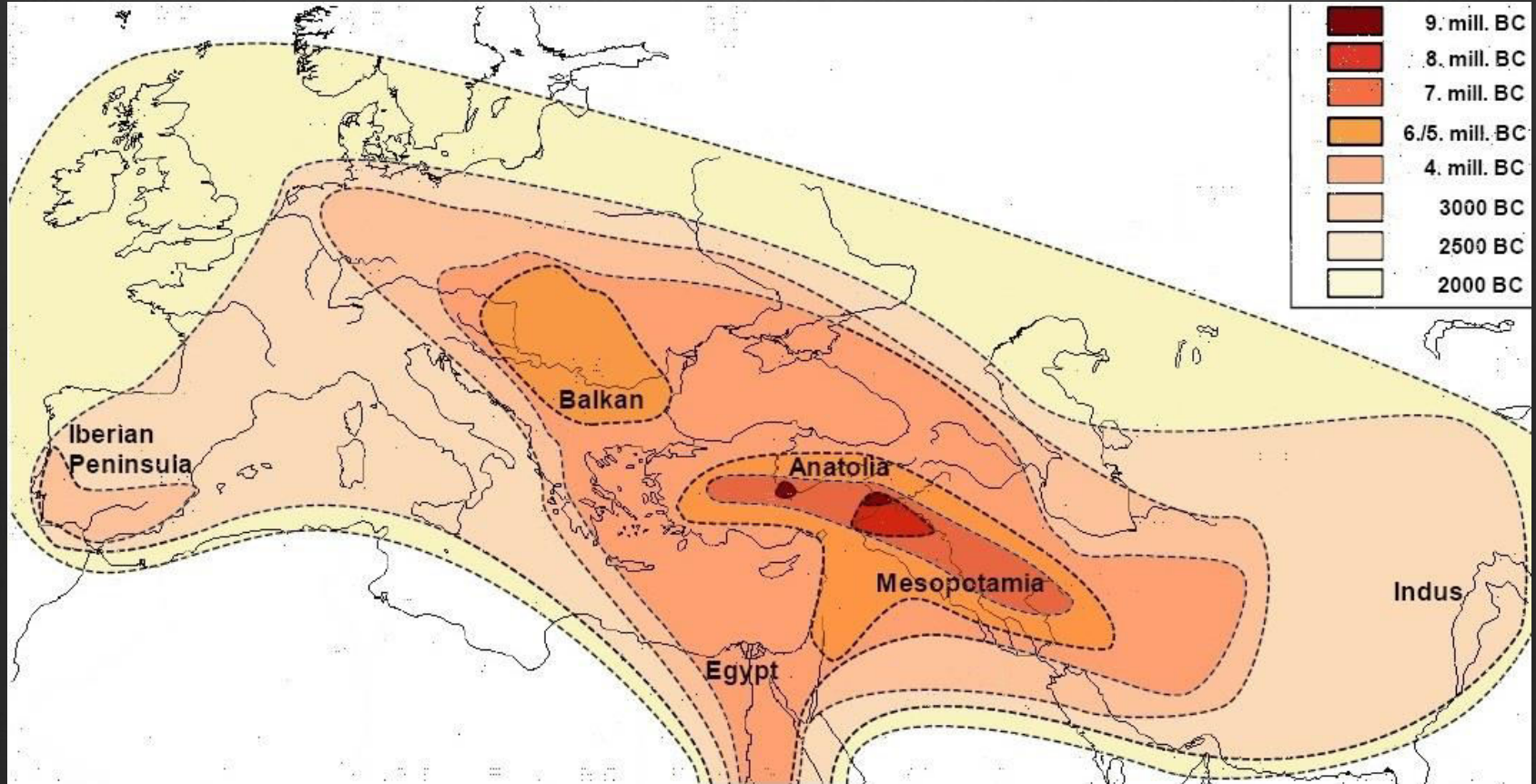
➤ EKONOMİK FAKTÖRLER



# YERLEŞİK HAYATA GEÇİŞ

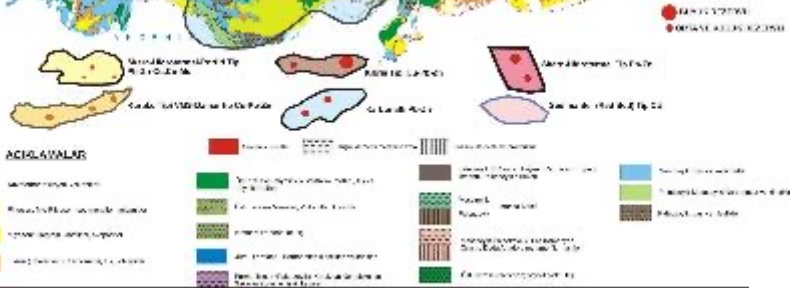


# METALÜRJİK AKTİVİTELERİN BAŞLANGICI VE YAYILIMI



# MADEN YATAKLARI VE MİNERALLER AÇISINDAN ANADOLU'NUN ZENGİNLİĞİ

## TÜRKİYE BAKIR, KURŞUN, ÇİNKO YATAKLARI



## TÜRKİYE ALTIN GÜMÜŞ CEVHERLEŞME SAHALARI

