

# Anadolu Madenciliđi'nin Dođuşu ve Gelişmesi

## I. Hazırlık Aşaması

Metalsiz Dönem ( > MÖ 8200)

## II. Başlangıç Aşaması

Tek Metalli Dönem (MÖ 8200 - 5000)

## III. Gelişme Aşaması

Ekstraktif Metalurjinin Başlaması (MÖ 5000 sonrası)

## IV. Yapılanma/Deneyim Aşaması

Gelişmiş Metalurji (MÖ 4000 sonrası)

## V. Endüstri Aşaması

Metal Çağları (MÖ 2800 sonrası)

# ➤ BAŞLANGIÇ EVRESİ

(MÖ 5000)

# ➤ EKSTRAKTİF METALÜRJİ

(ERKEN DÖNEM – GELİŞMİŞ DÖNEM)

MÖ 3000

# ➤ SERİ ÜRETİM (GEÇ TUNÇ ÇAĞI)

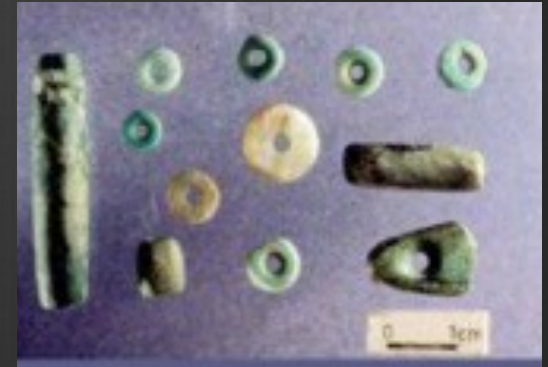
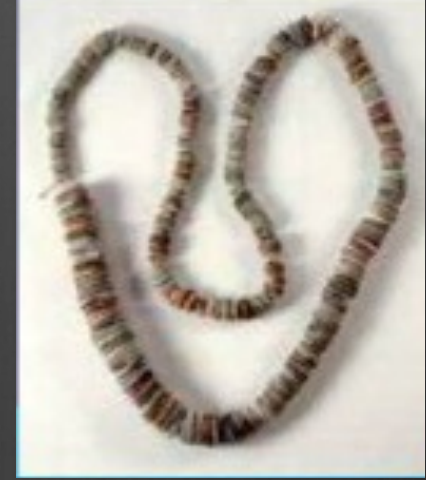
❑ ÜRETİM HIZI

❑ STANDARDİZASYON

❑ GENİŞ KAPSAMLI UZAK MESAFE  
TİCARETİ

HAZIRLIK AŞAMASI > MÖ 8200

METALSİZ DÖNEM / RENKLİ MİNERALLER  
(BOYA VE BONCUK)



# BAŞLANGIÇ AŞAMASI (MÖ 8200 – MÖ 5000)

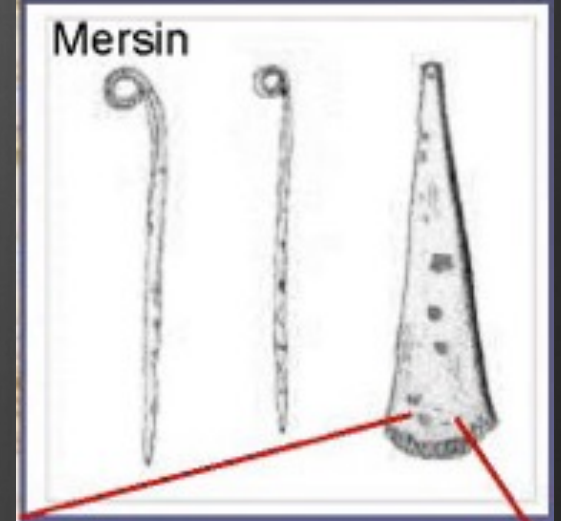
TEK METALLİ DÖNEM / NABİT BAKIR (PİROTEKNOLOJİ)



# GELİŞME AŞAMASI < MÖ 5000)

## EKSTRAKTİF METALÜRJİNİN BAŞLANGICI

- ◆ YÜZEYE YAKIN CEVHERLER
- ◆ POTADA ERGİTME
- ◆ DÖVME VE DÖKÜM TEKNİĞİ

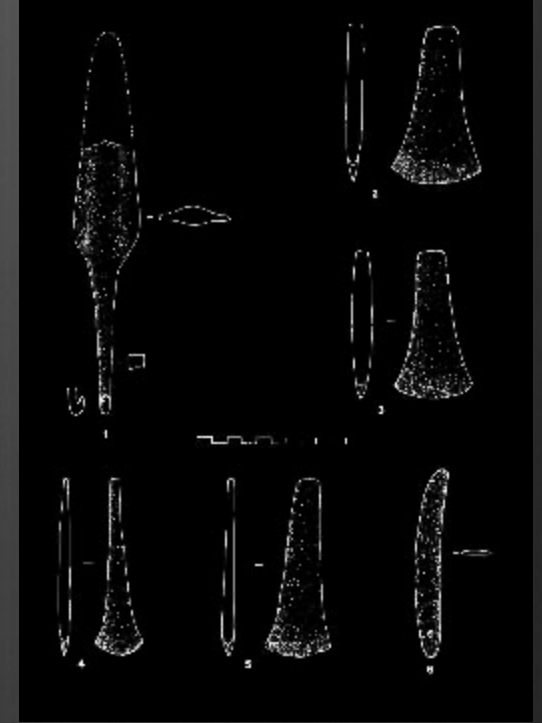


# YAPILANMA / DENEYİM AŞAMASI < MÖ 4000)

- ◆ YERALTI MADENCİLİĞİ
- ◆ POTADA VE FIRINLARDA ERGİTME
- ◆ YENİ METALLER VE ALAŞIMLAR
- ◆ Cu, Cu-As, Cu-As-Ni, Cu-Sb, Au, Ag, Pb

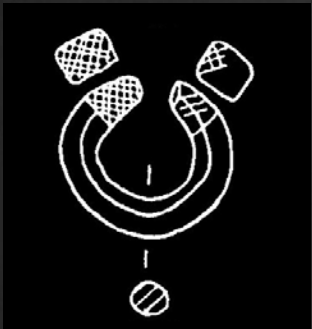
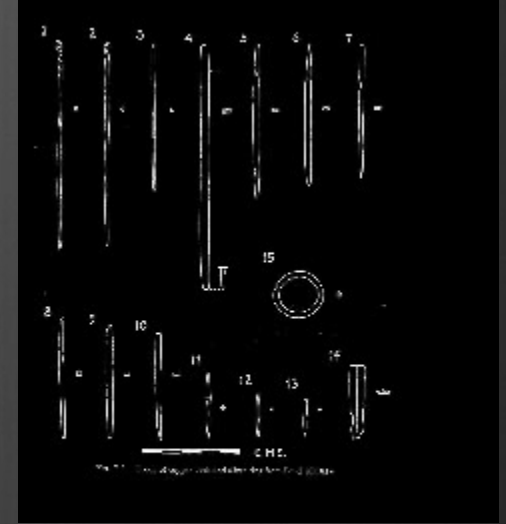


EGE GÜBRE



KURUÇAY

# YAPILANMA / DENEYİM AŞAMASI < MÖ 4000)



# ENDÜSTRİ AŞAMASI < MÖ 3000 / 2800)

## METAL ŞOKU !



◆ GELİŞMİŞ TEKNOLOJİ

◆ BRONZ ÜRETİMİ

◆ MADENCİ KÖYLERİ

◆ HAMMADDE VE ESER TİCARETİ

◆ GENİŞ ÇAPLI ÜRETİM

◆ TEKNİK, FORM VE MALZEMEDE  
ÇEŞİTLİLİK