



ANADOLU'DA METAL İŞLEME ATÖLYELERİ

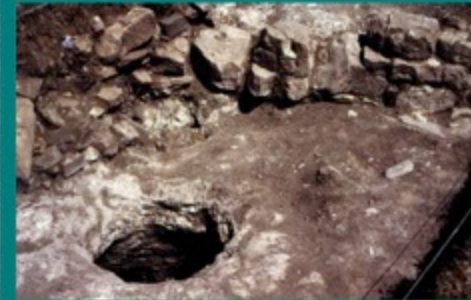
Excavations at Göltepe



Furnace remain



Workshops at Göltepe



GÖLTEPE – KESTEL / MÖ 3. BİNYIL

ÇAYÖNÜ

AKERAMİK NEOLİTİK

Izgara Planlı Yapılardan Hücre Planlı Yapılara Geçiş Evresi

7. / 8. Tabakalar

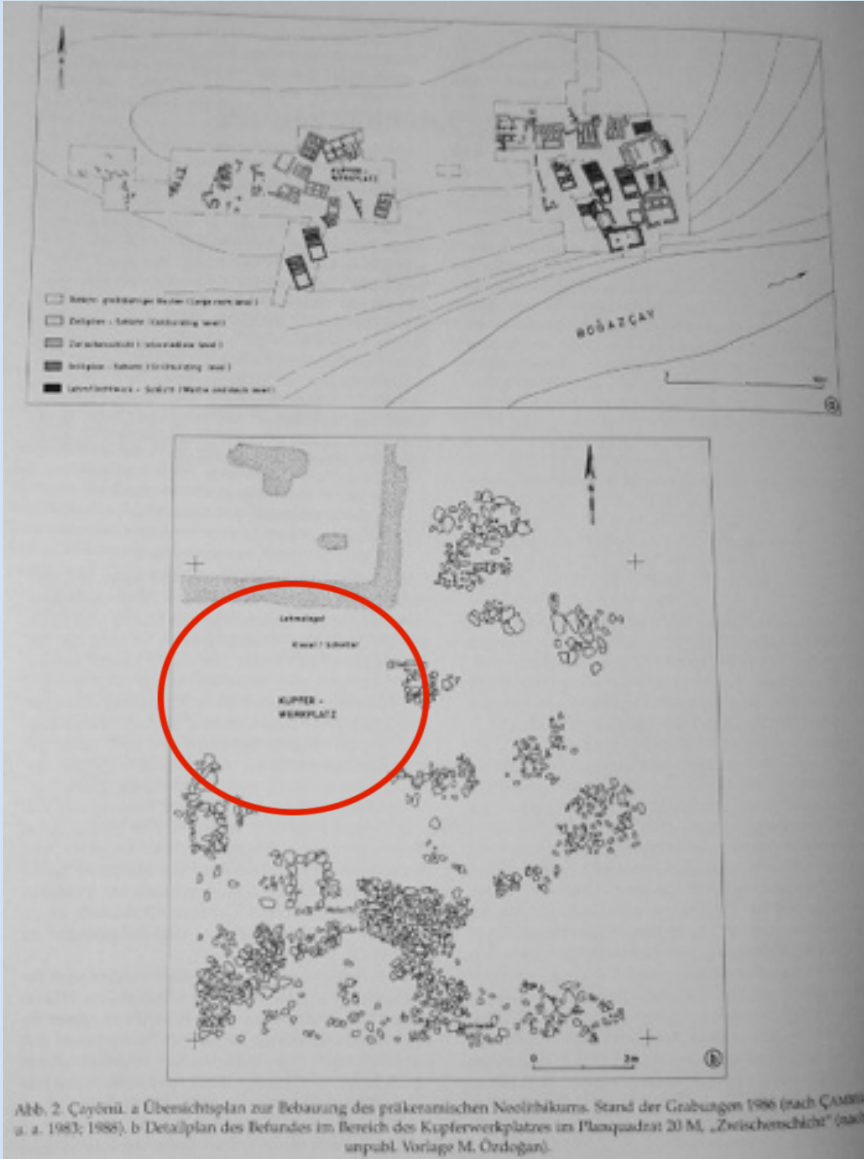




Abb. 3. Değirmentepe. Obözeitliche Bebauung mit Werkstattgebäude (schwarz) (nach Es)

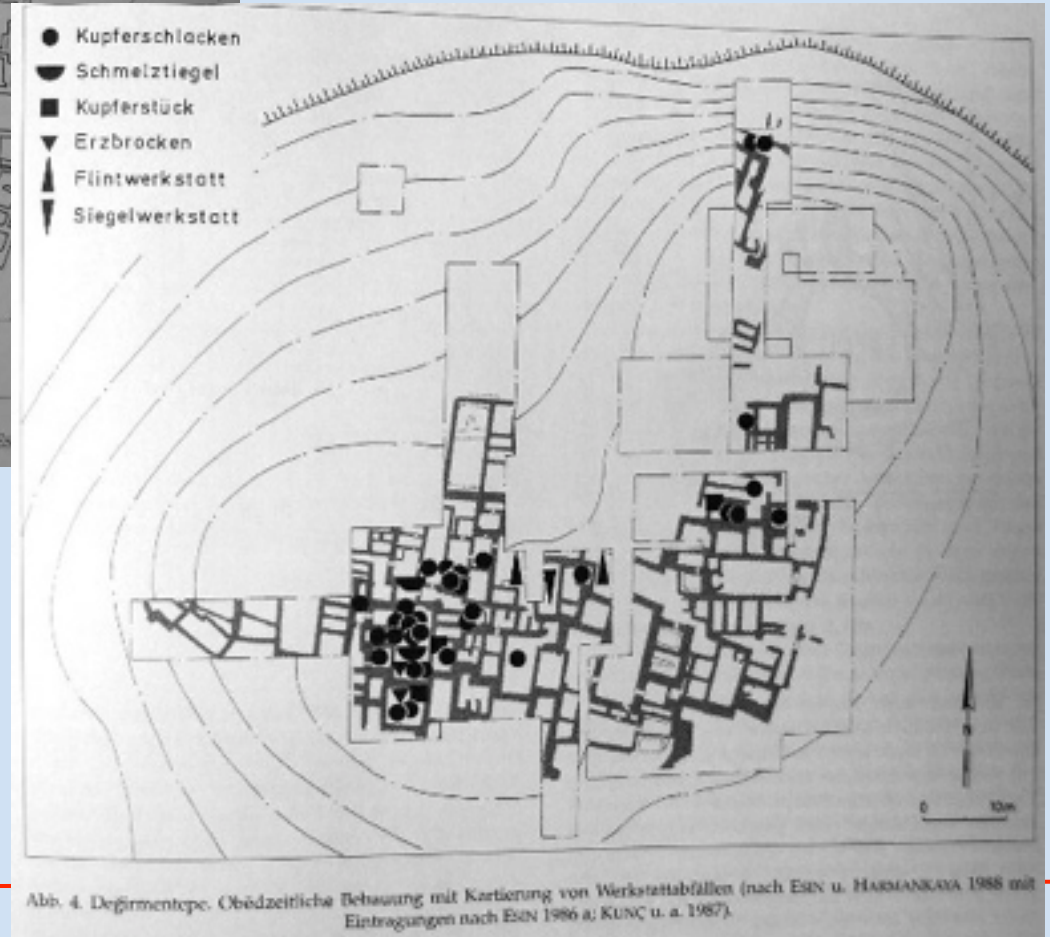


Abb. 4. Değirmentepe. Obözeitliche Bebauung mit Kartierung von Werkstattabfällen (nach ESN u. HARMANKAYA 1988 mit Eintragungen nach ESN 1986 a; KUNÇ u. a. 1987).

DEĞİRMEN TEPE UBEYD DÖNEMİ

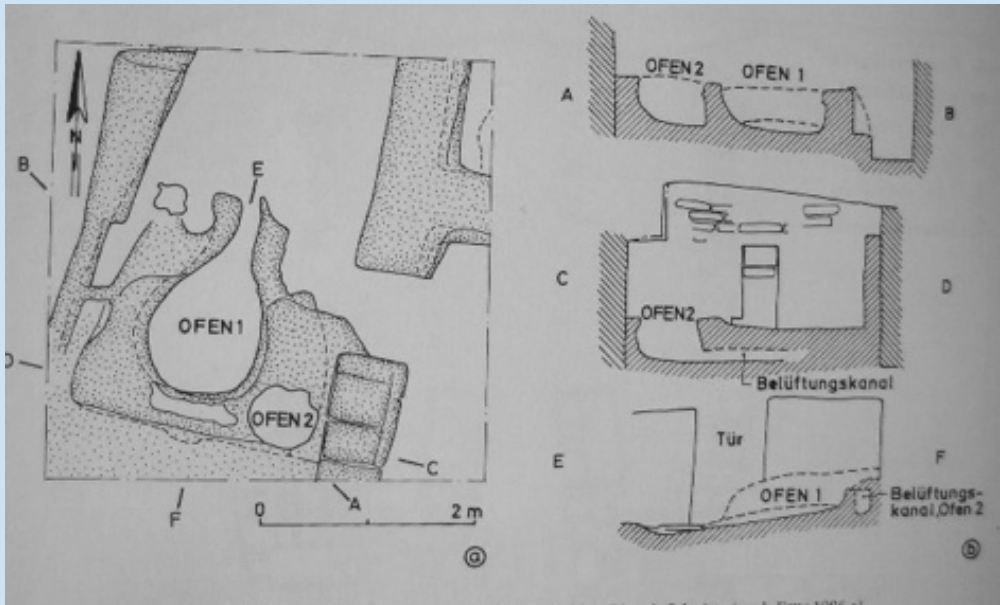


Abb. 5. Degirmentepe. Kupferschmelzöfen 1 und 2. a Plan, b Schnitte

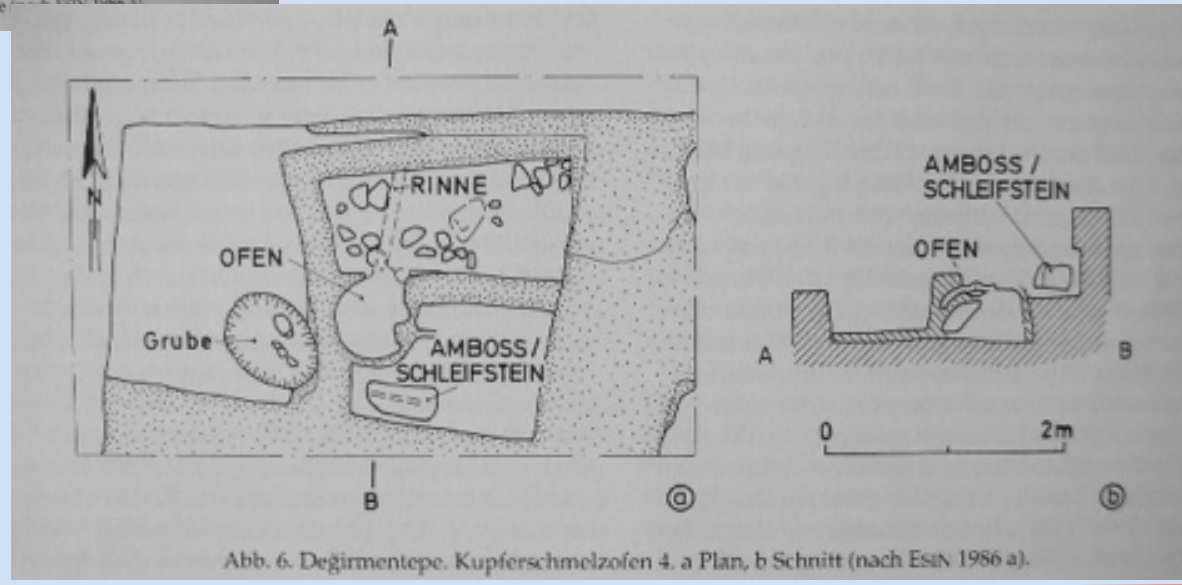


Abb. 6. Degirmentepe. Kupferschmelzöfen 4. a Plan, b Schnitt (nach Esin 1986 a).

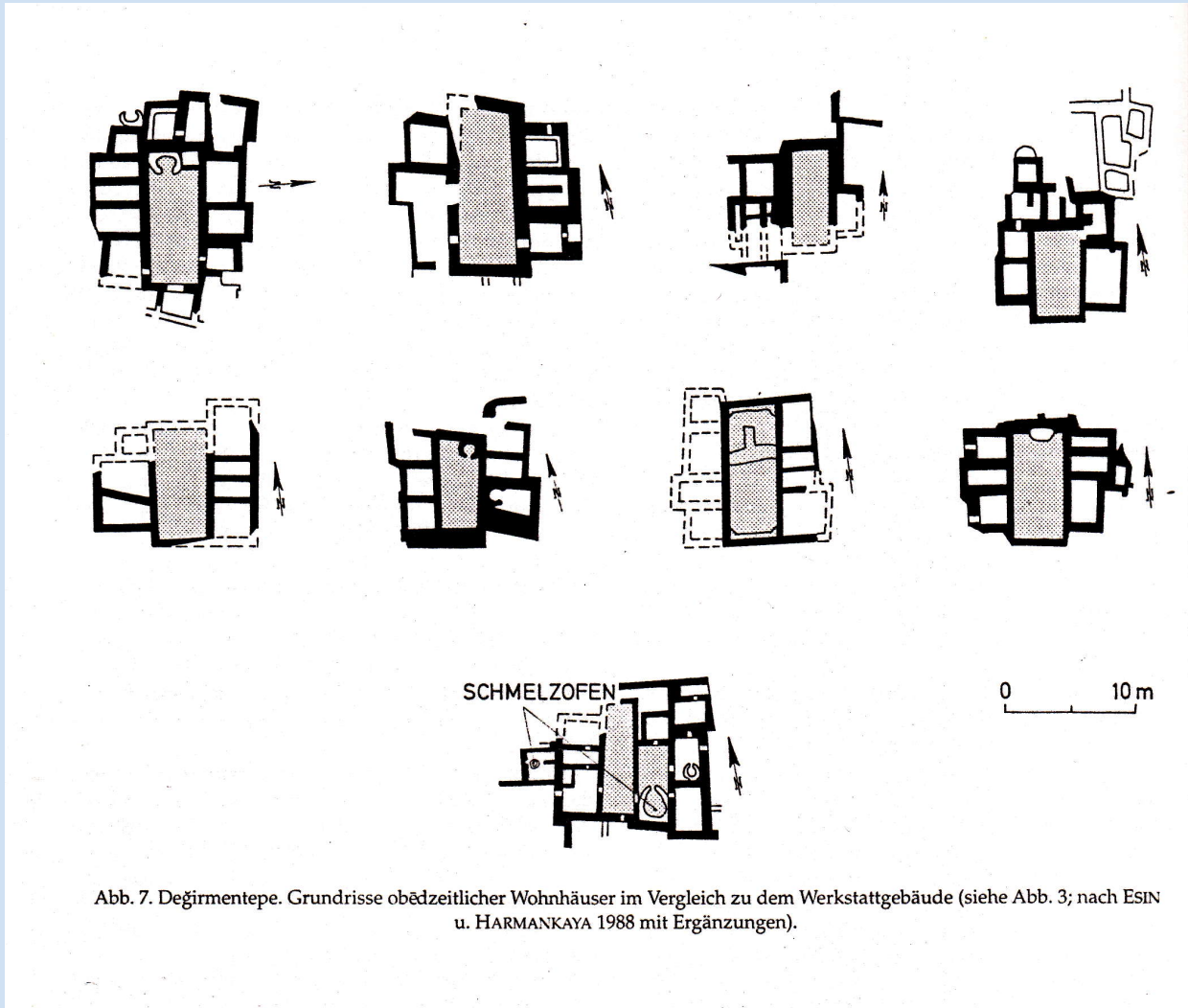
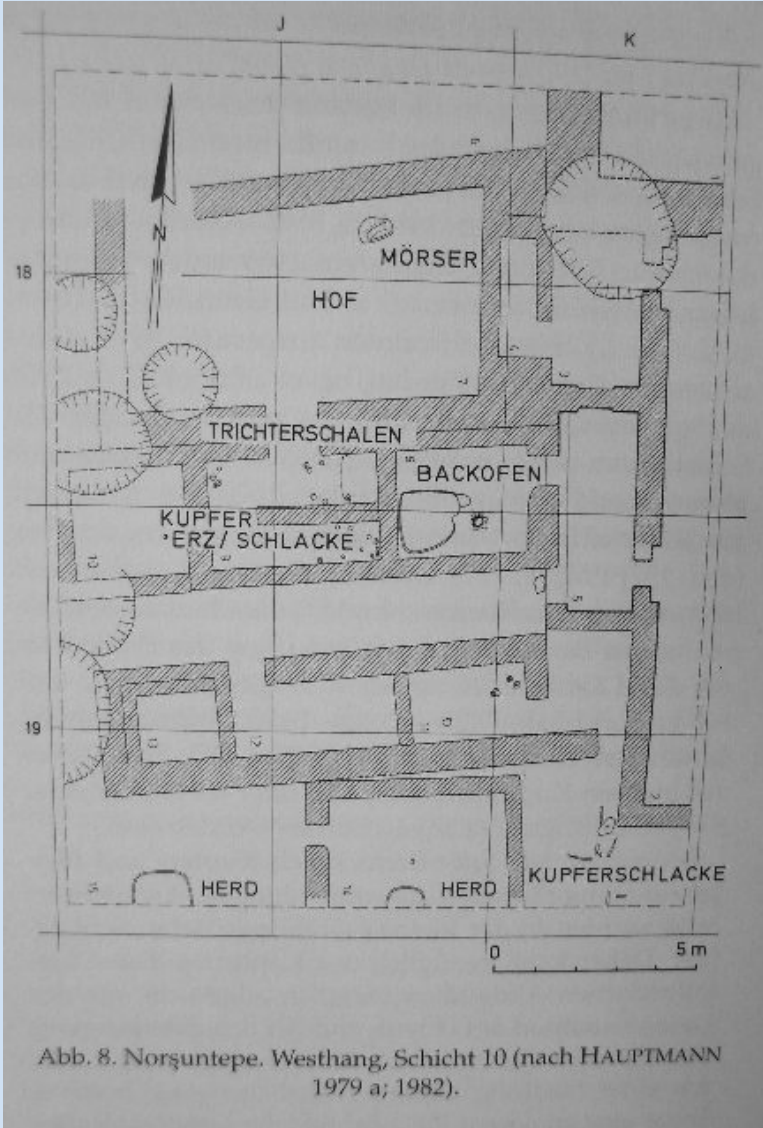


Abb. 7. Degirmentepe. Grundrisse obädzeitlicher Wohnhäuser im Vergleich zu dem Werkstattgebäude (siehe Abb. 3; nach ESIN u. HARMANKAYA 1988 mit Ergänzungen).



NORŞUNTEPE

URUK DÖNEMİ

10. TABAKA / BATI YAMACI

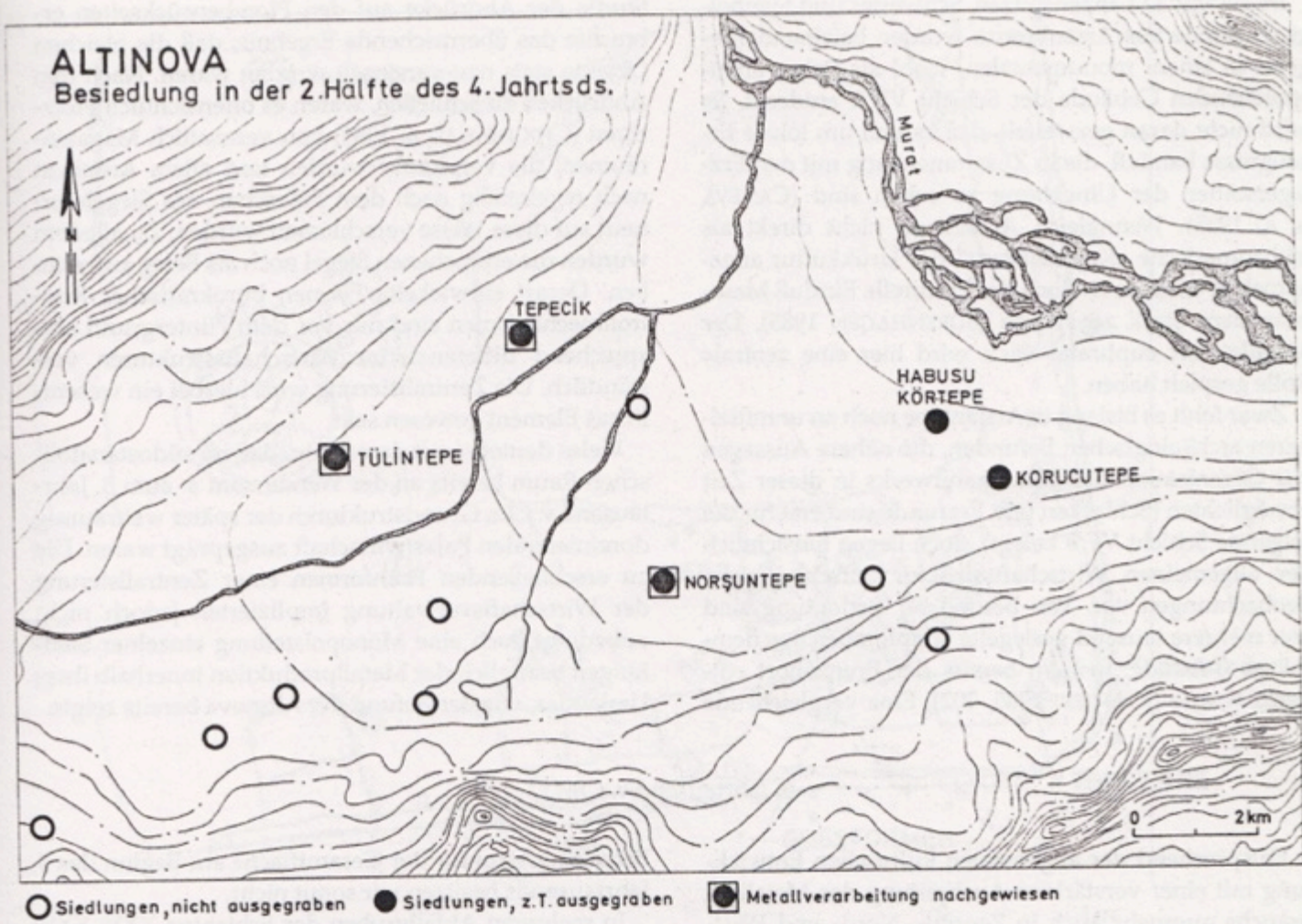


Abb. 11. Altinova. Orte mit Metallwerkstätten in der zweiten Hälfte des 4. Jahrtausends v. Chr. in Relation zur Gesamtbesiedlung dieser Epoche (nach ESIN 1982 a; PALMIERI 1985 mit Ergänzungen).

TÜLİNTEPE GEÇ URUK DÖNEMİ

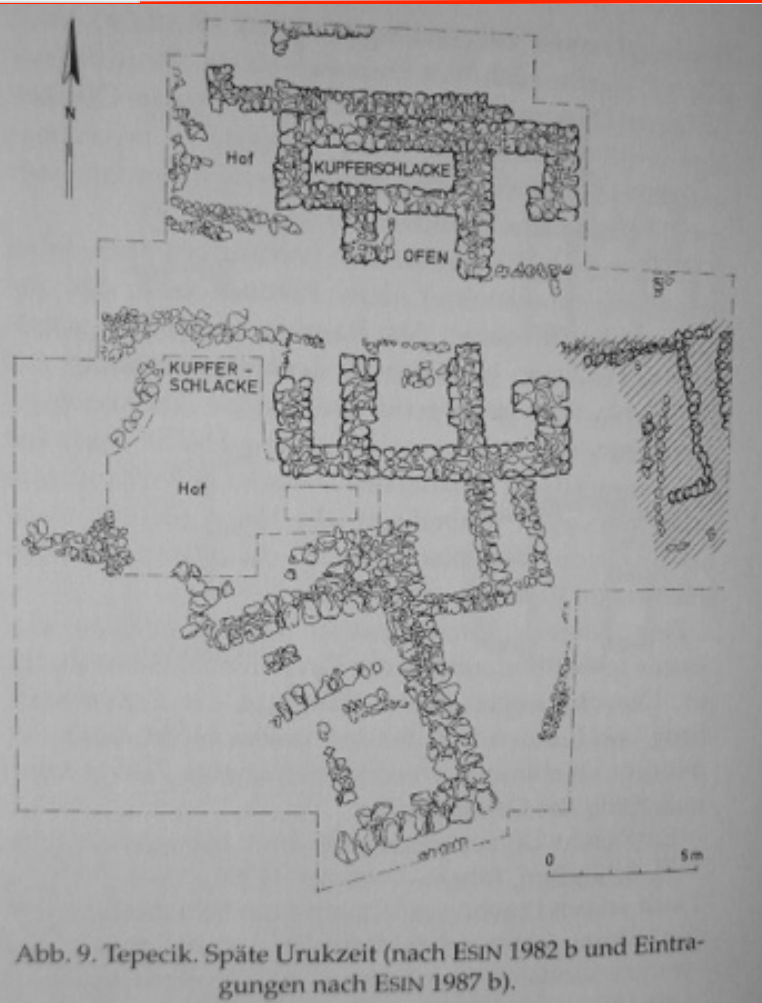


Abb. 9. Tepecik. Späte Urukzeit (nach ESIN 1982 b und Eintragungen nach ESIN 1987 b).

TEPECİK

GEÇ URUK DÖNEMİ



Abb. 10. Tülin Tepe. Chalkolithische Bebauung (nach ESIN 1976 a; 1982

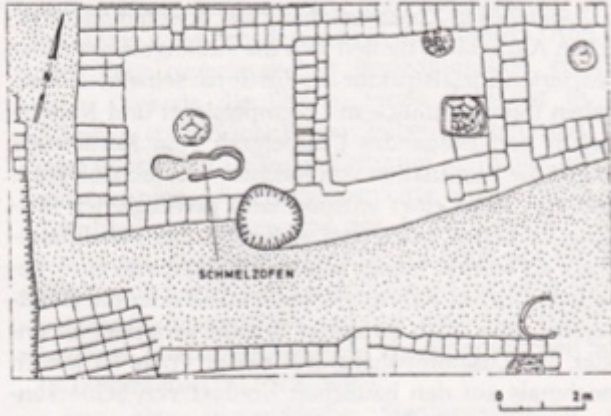


Abb. 12. Norşuntepe. Westhang. Werkstattgebäude der Schicht XXI (nach HAUPTMANN 1982).

NORŞUNTEPE MÖ 3. BİNYIL

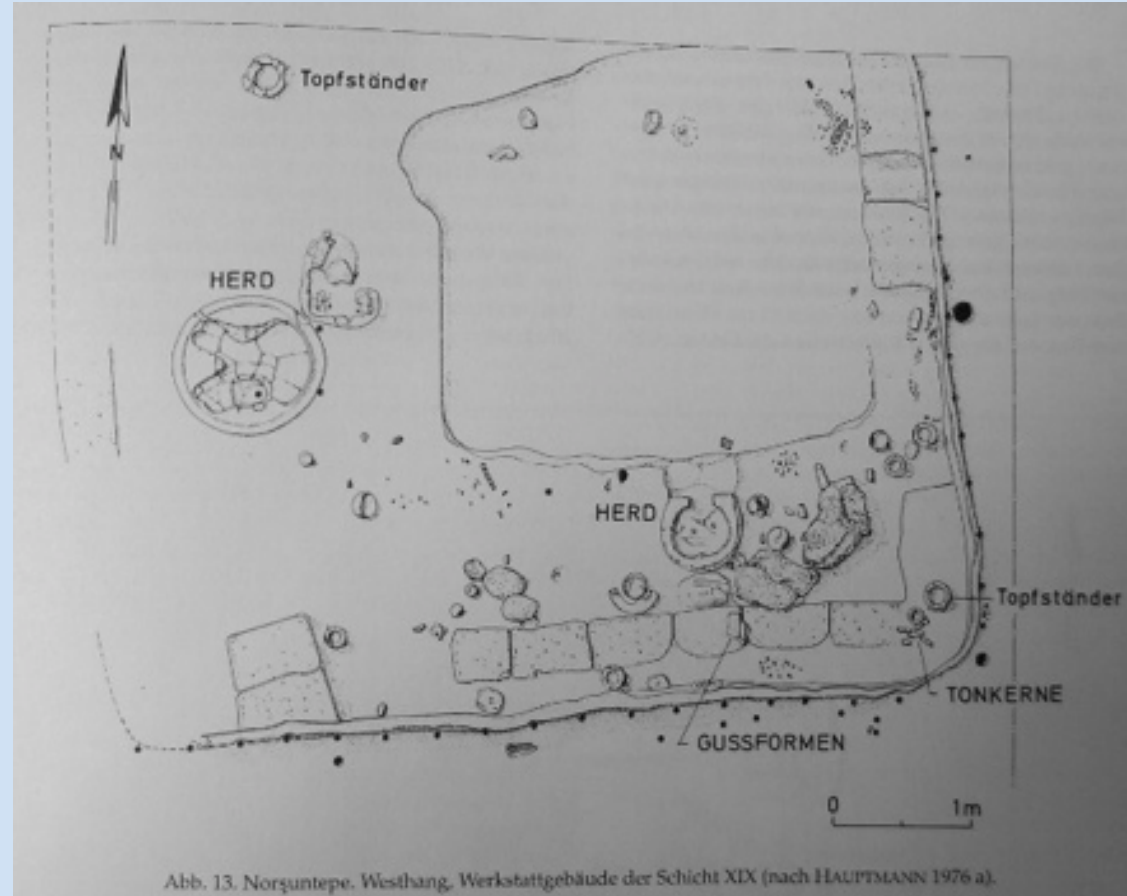


Abb. 13. Norşuntepe. Westhang. Werkstattgebäude der Schicht XIX (nach HAUPTMANN 1976 a).

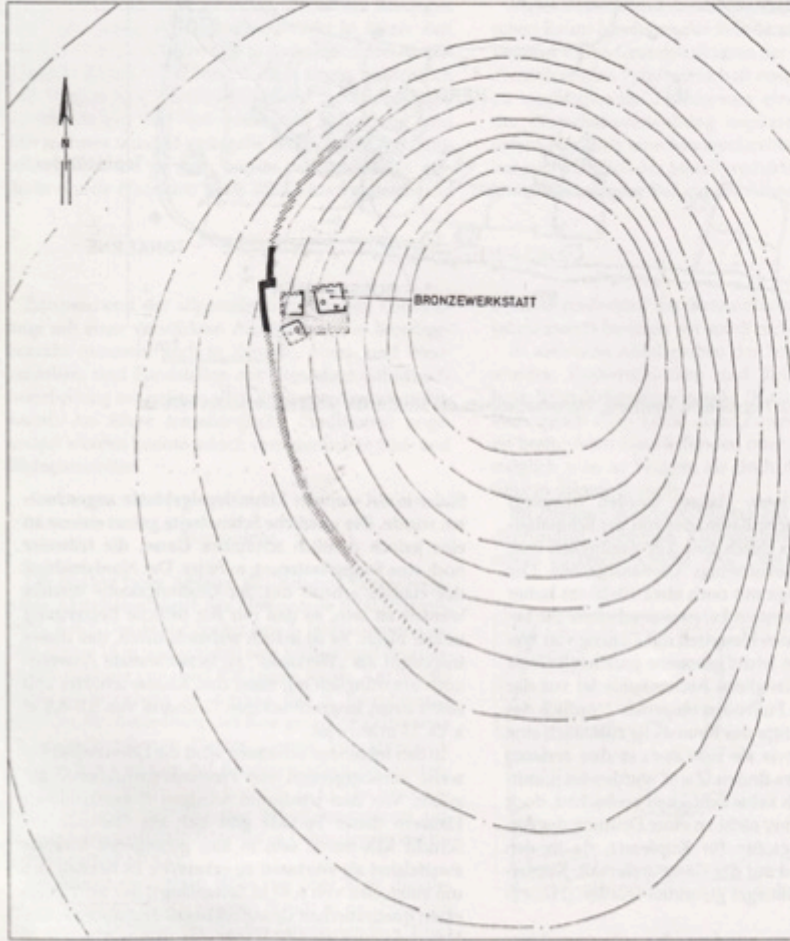


Abb. 14. Norçuntepe. Baureste der ersten Hälfte des 3. Jahrtausends v. Chr. mit Lage des Werkstattgebäude Randbereich des Siedlungshügels (nach HAUPTMANN 1982).

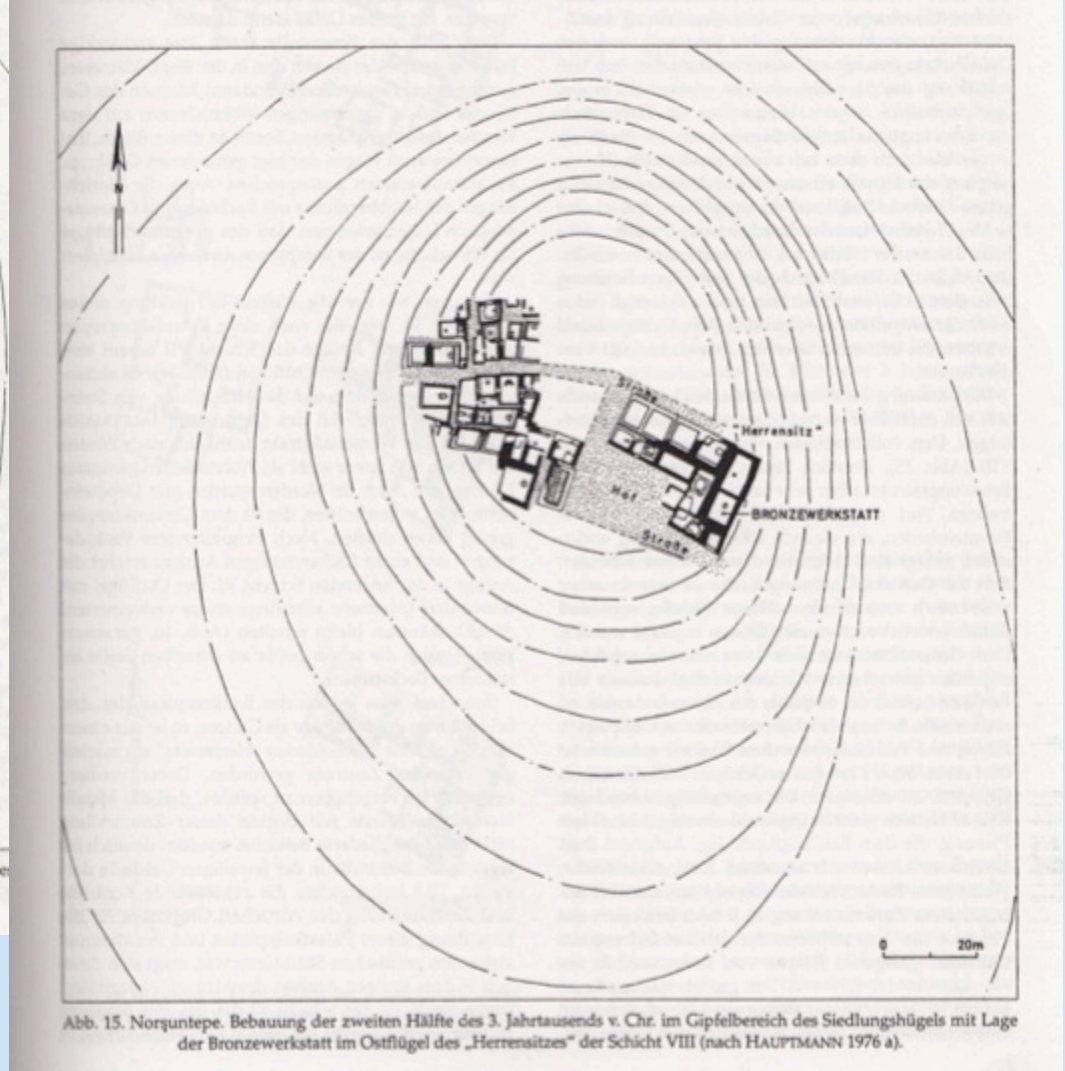
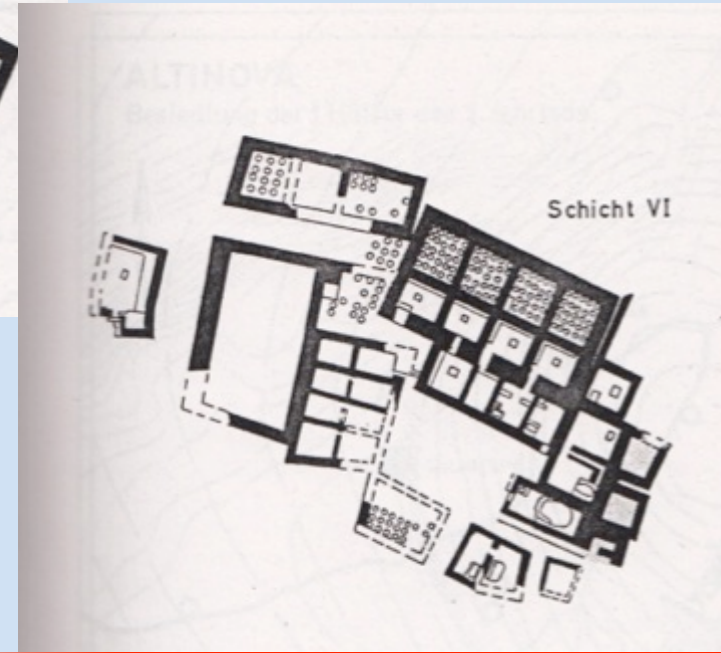
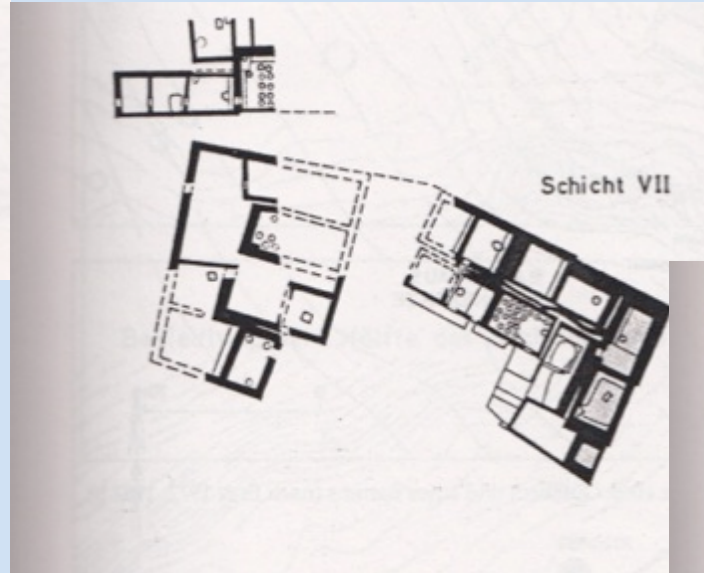
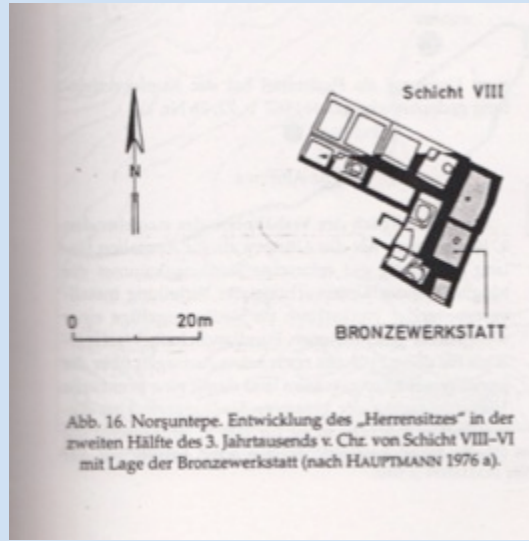


Abb. 15. Norçuntepe. Bebauung der zweiten Hälfte des 3. Jahrtausends v. Chr. im Gipfelbereich des Siedlungshügels mit Lage der Bronzewerkstatt im Ostflügel des „Herrnsitzes“ der Schicht VIII (nach HAUPTMANN 1976 a).



TEPECİK MÖ 3. BİNYIL

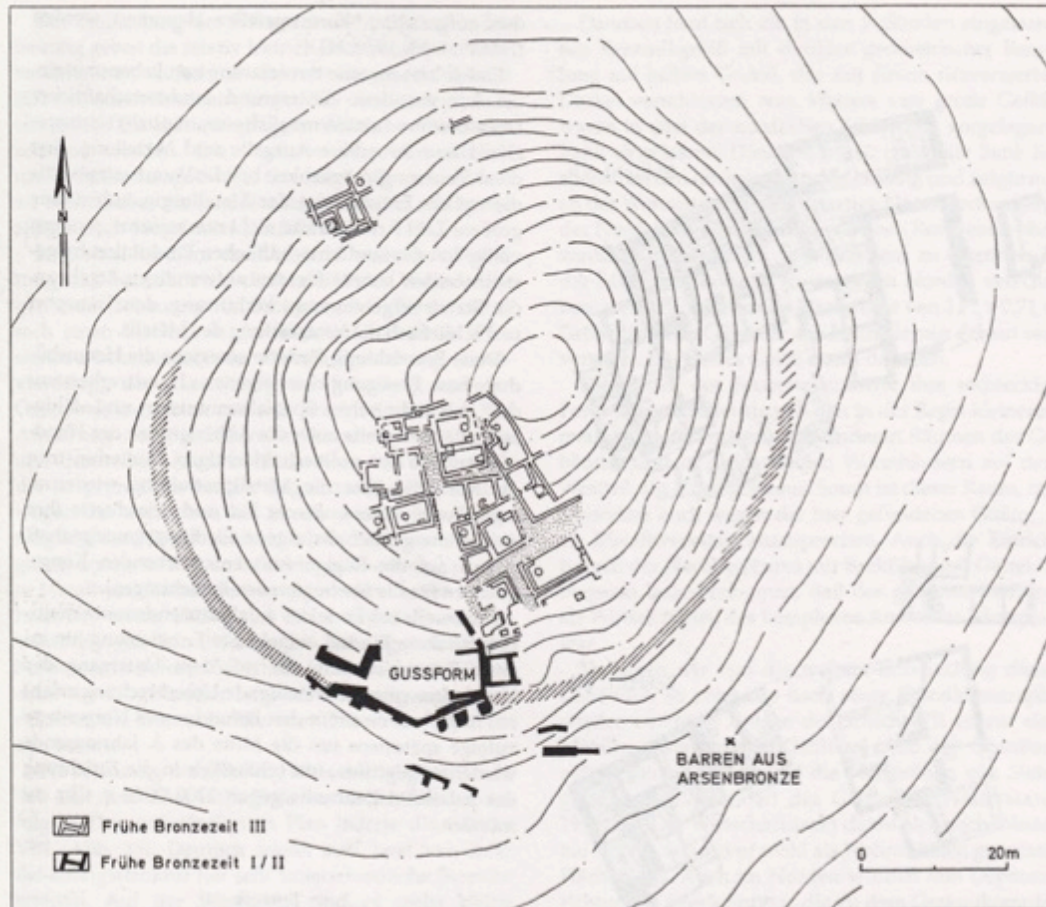


Abb. 17. Tepecik. Bebauung des 3. Jahrtausends v. Chr. mit Fundplatz einer Gußform und eines Barrrens (nach ESIN 1972; 1982 b).

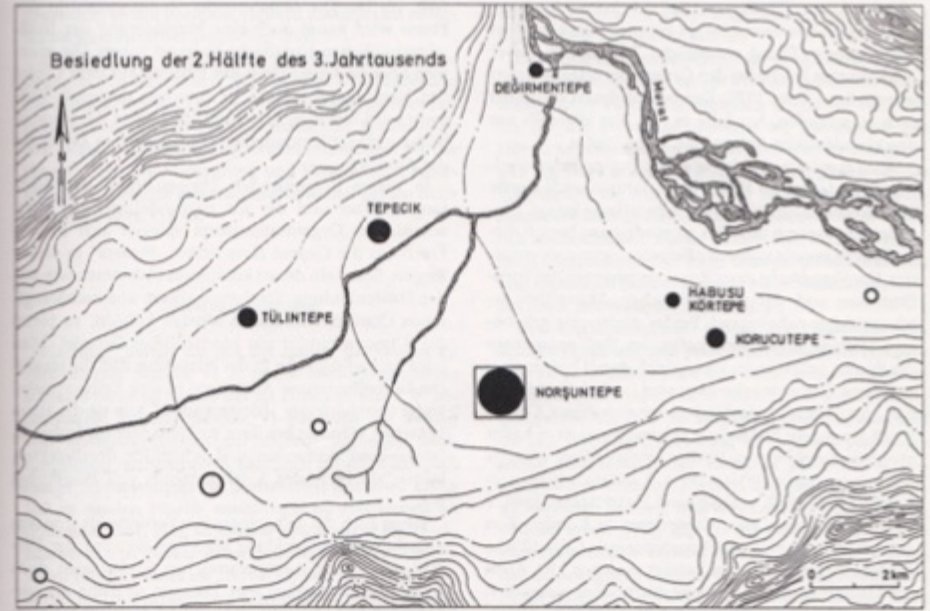
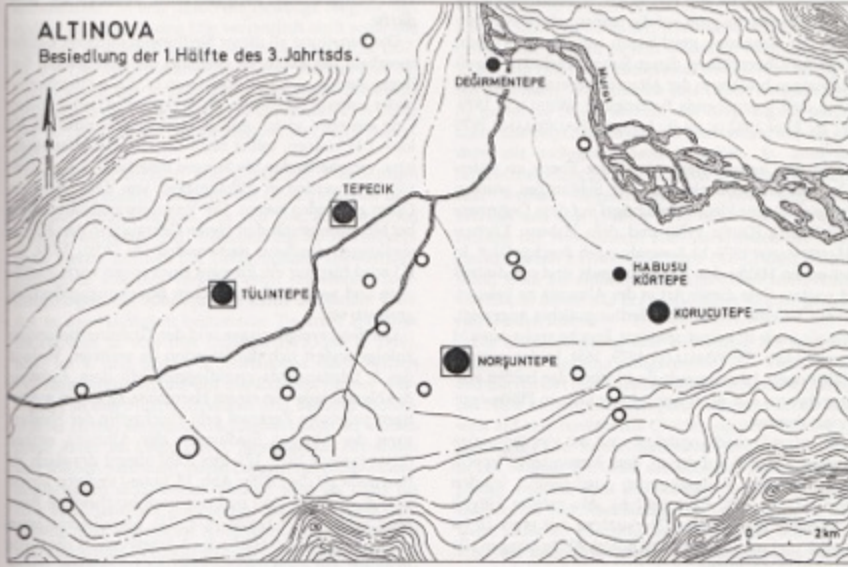


Abb. 18. Altınova. Wandlung des Besiedlungsbildes von der ersten zur zweiten Hälfte des 3. Jahrtausends v. Chr. (nach ESN 1982 a; WHALLON 1979 mit Ergänzungen).

MALATYA – ARSLANTEPE MÖ 3. BİNYIL



Abb. 19. Malatya-Arslantepe. Lage der Bronzewerkstätten in der zweiten Hälfte des 3. Jahrtausends v. Chr. (nach PALMIERI 1973 mit Ergänzungen).

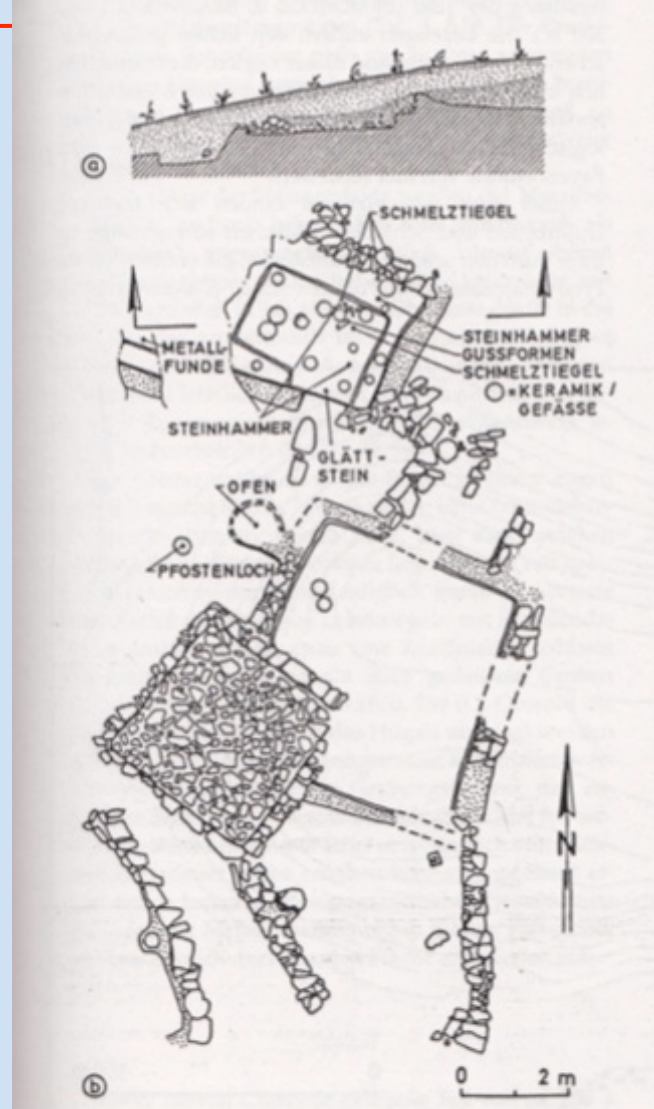


Abb. 20. Malatya-Arslantepe. Bronzewerkstatt der Schicht VI spät im Südwestteil des Siedlungshügels. a Schnitt durch den Werkstatttraum, b Plan (nach PALMIERI 1973).