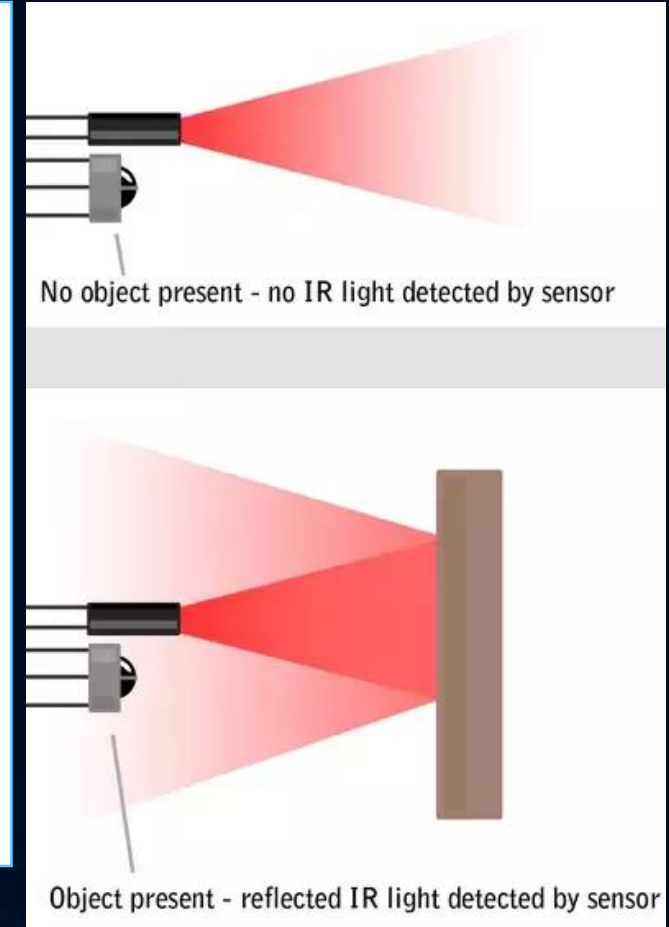


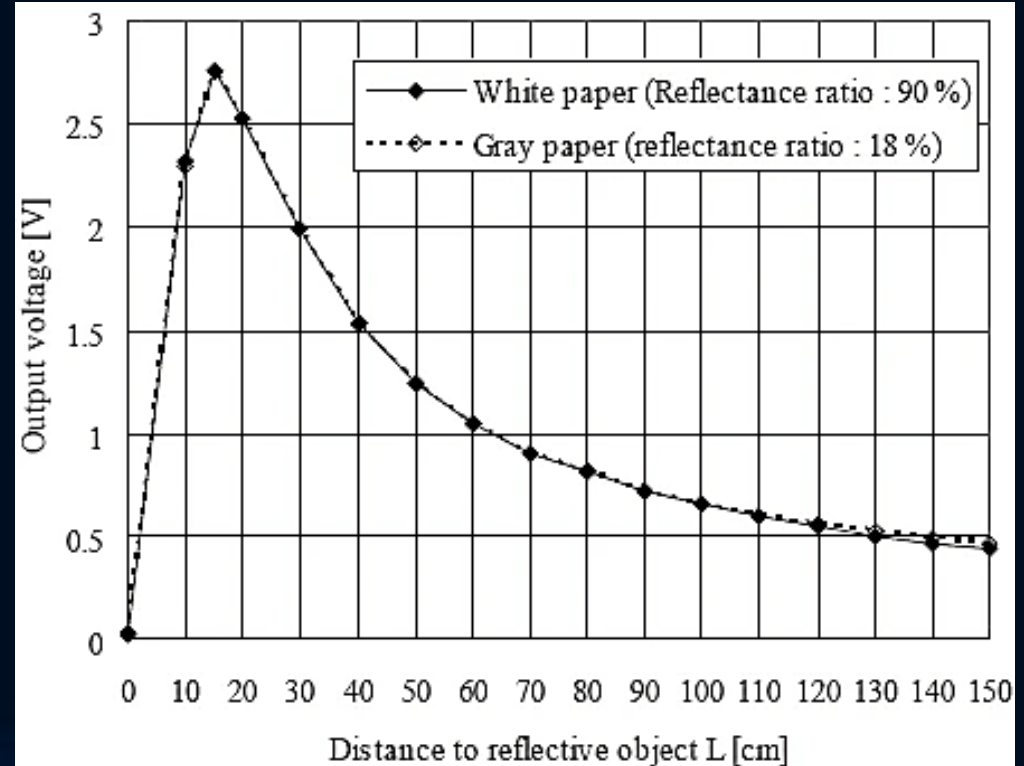
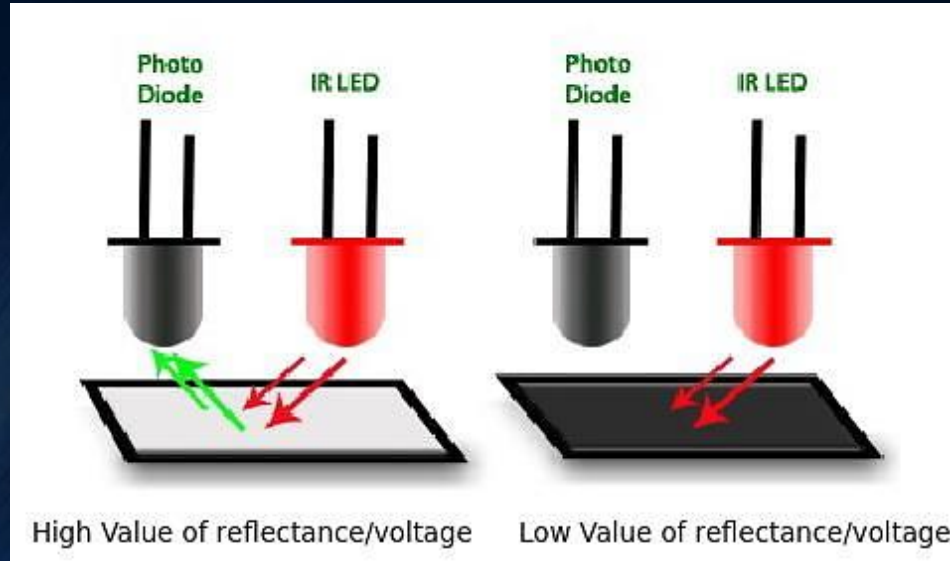
KIZILÖTESİ SENSÖR VE MESAFE ALGILAMA

- Kızılötesi sensör, çevresinin belirli özelliklerini algılamak için kullanılan elektronik bir araçtır.
- Bunu kızılötesi radyasyon yayarak veya tespit ederek yapar.
- Kızılötesi sensörler ayrıca bir cisim tarafından yayılan ısıyı ölçme ve hareketi algılama özelliğine sahiptir.

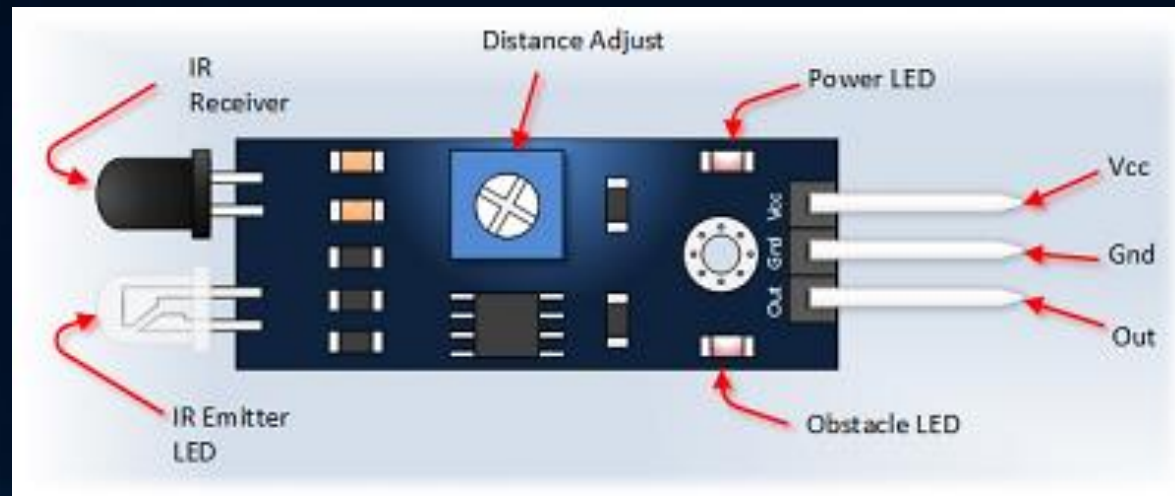
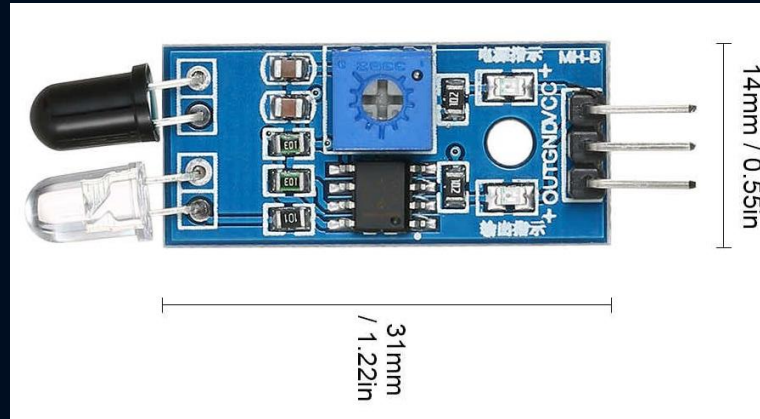


KIZILÖTESİ SENSÖR VE MESAFE ALGILAMA

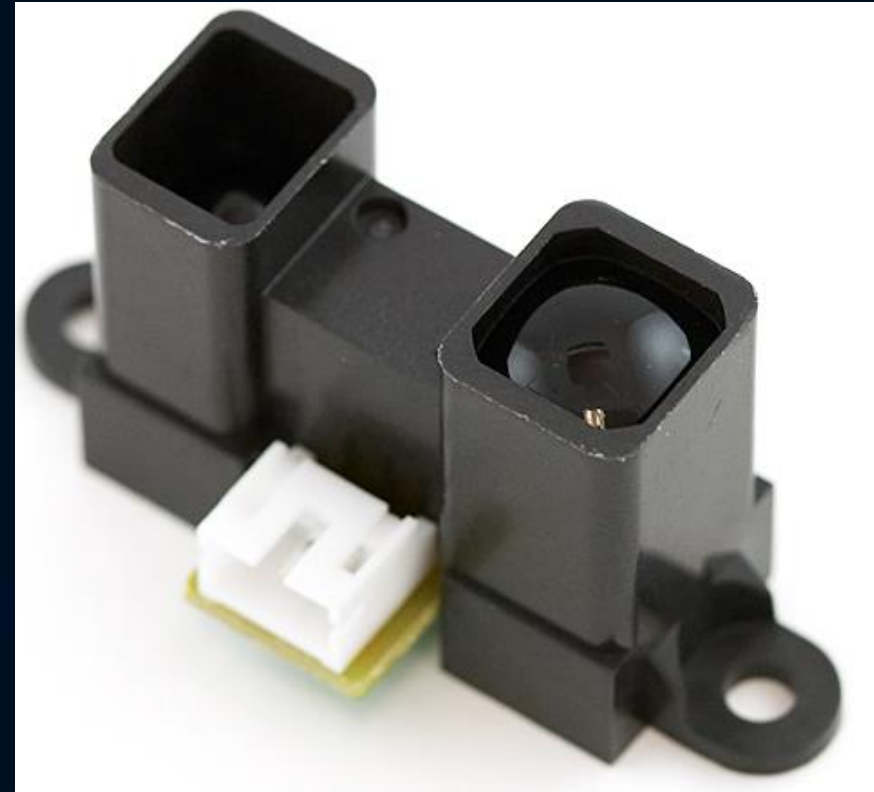
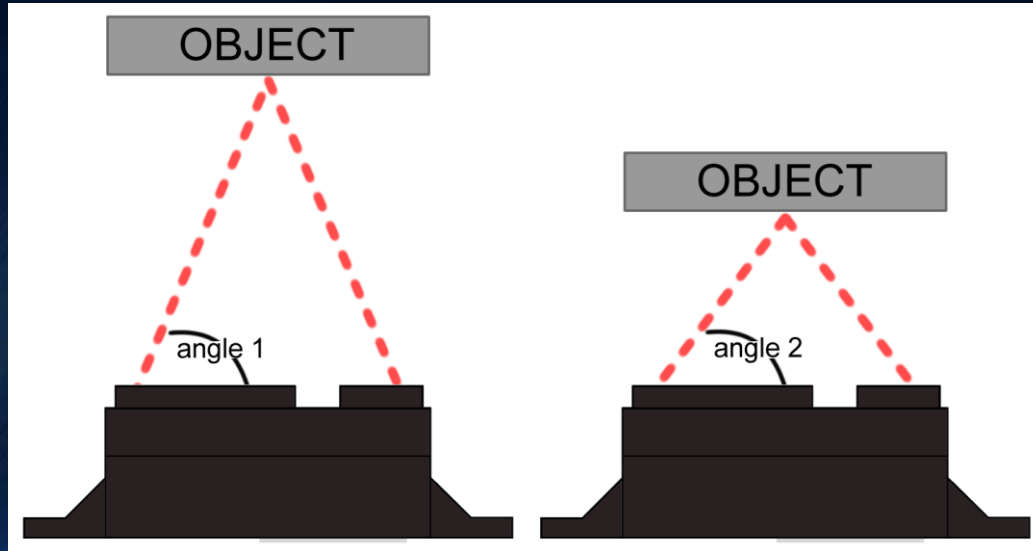
- Kızılötesi sensörler ve mesafe ile yansıtma yüzeyi arasındaki bir ilişki vardır.
- Koyu renklerde yansıtma oranı daha azalır.



KIZILÖTESİ SENSÖR MODÜLÜ

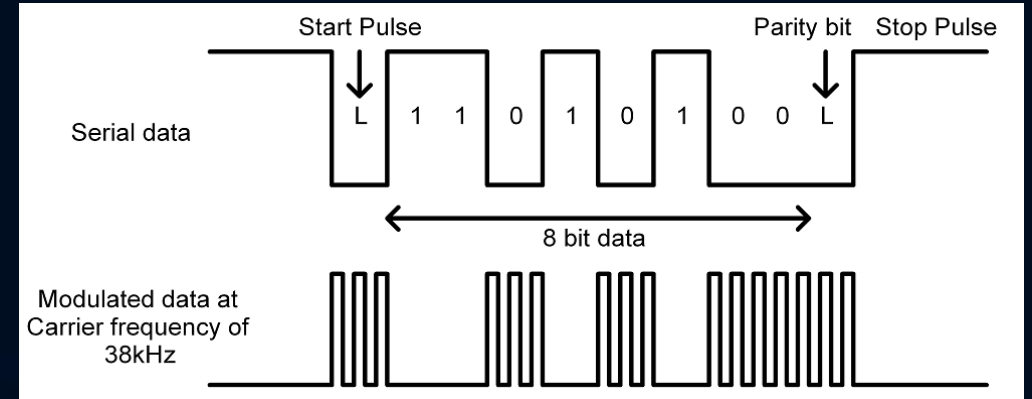
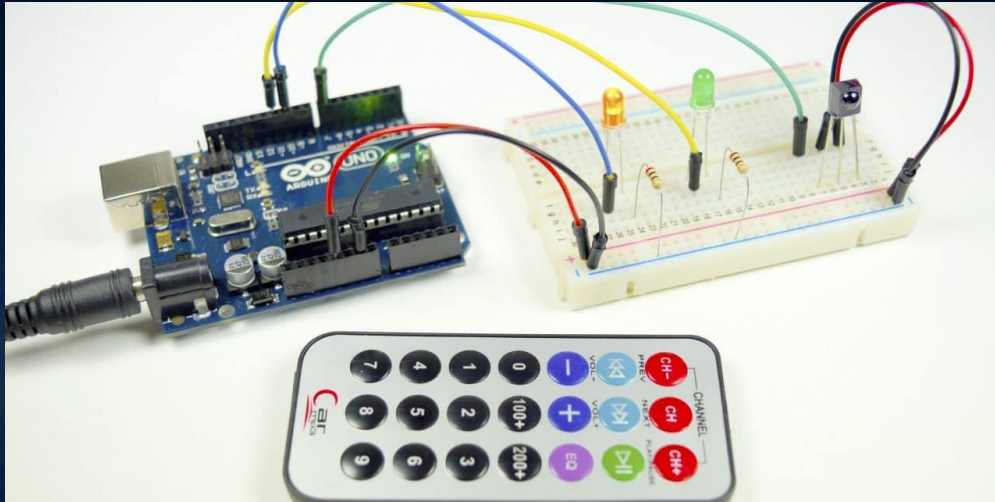


KIZILÖTESİ SENSÖR MODÜLÜ SHARP MODÜLÜ 80 cm MESAFE



KIZILÖTESİ KUMANDA VE VERİ AKTARIMI

- KIZILÖTESİ ALICI VE VERİCİ SİSTEMLER İLE VERİ AKTARIMI MÜMKÜNDÜR



KIZILÖTESİ VERİLERİN KUMANDA İLE AKTARIMI

UZAKTAN

