

The background is a light pink color with various abstract geometric shapes and patterns. In the top left, there is a blue triangle with a black grid pattern. In the top center, there is a large teal circle with white dots and a smaller pink circle with white dots. In the top right, there is a pink teardrop shape with white dots. In the bottom left, there is a blue vertical oval with white dots and a pink vertical oval with white dots. In the bottom right, there is a large yellow circle with white dots and a blue and pink curved shape. The text is centered in the middle of the page.

Kariyer Psikolojik Danışmanlığı ve Kariyer Psikolojik Danışmanlığı Modelleri

Sunu Planı

01

Kariyer Psikolojik Danışmanlığı

02

Kariyer Psikolojik Danışmanlığı Modelleri

03

Değerlendirme





01

Kariyer Psikolojik Danışmanlığı

Kariyer Psikolojik Danışmanlığı



Danışan



Kariyer Psikolojik Danışmanı



Süpervizör



Hangisi Doğru?

Doğrular Yanlıřlar

Kısa süreli bir hizmet

01

Test yap
sonucunu paylaş

03

02

Birey ve iş yaşamındaki
eşleşmeyi sağla

04

Birey için en uygun
alternatifi danışanla
paylaşma



Kaç Oturum Olmalı?



—Kime Yardımcı Olalım?

Kariyer Desteđi

4 yař İREM

Annesi
öđretmen
Babası
mühendis

Öđretmen
Olacađım !

9 yař Mehmet

Sanırım en iyi
dersim
Matematik

Diđer derslerim
kötü, Meslek
lisesine gitmek
istiyorum!

16 Melih

Yakın çevresinde istediđi
mesleđi yapan biri yok

İnřaat firması olan babanın
baskıları mevcut

Neden hoşlandığımı
bilmiyorum ki babama hayır
diyebileyim!

Kariyer Desteđi



20 yař

Melahat

Artık derslere devam etmek istemiyorum

Üniversitede de etkili bir eğitim yok

Çalışıyorum zaten, bu para şimdilik bana yeter

42 yař

Aynur



Neye yetişeceğime şaşırdım, eşim, çocuđum,, işim, evim....

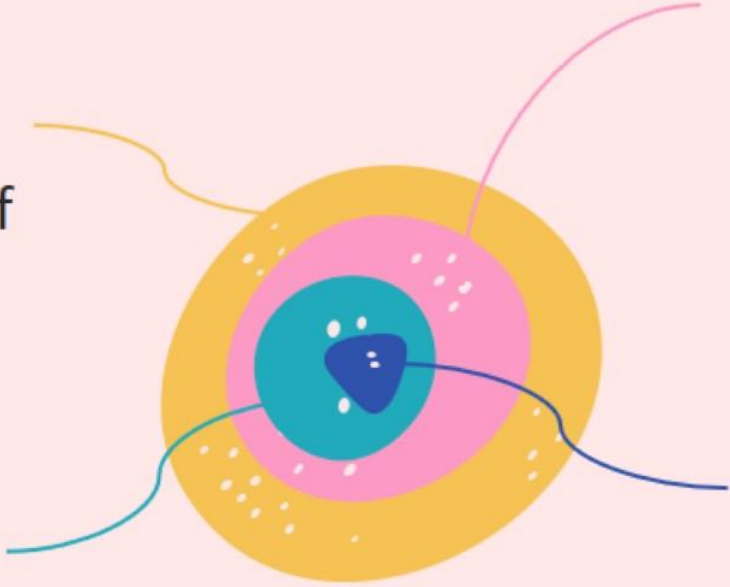
İşimde hak ettiđim değeri görmüyorum



52 yaş Seda

Tam emekliliği
planlarken bu teklif
hiç iyi olmadı

Bu terfi geç gelen
bir terfi. Ben çoktan
hak etmişim



Sanki çocuğum
olduğunda tekrar işe
dönmek gibi bir şey
bu


Kariyer derken
arkadaşlarımdan iyice
uzaklaştım





02

**Kariyer Psikolojik
Danışmanlığı
Modelleri**



Tarihsel Bir Bakış

KİŞİ ÇEVRE UYUMU
YAKLAŞIMLARI



1909 +

Healy –
Gelişimsel
Model



1982+

Karar Verme
Modeli

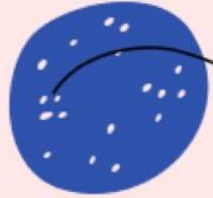


1996



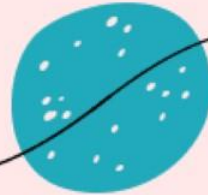
Şu anda neredeyiz?

İşe Uyum
Meslek - Birey
Uyumu



1909

Öğrenme
Deneyimleri



2000



Ve Şimdi?



1. Başlama

2. Danışanlara Değişim İçin
yardımcı Olma

3. Danışanlara kendilerini
değerlendirebileceği etkinliklere
yönelmesine yardımcı olma



4) İş dünyasını öğrenmeleri
için danışanlara yardımcı
olma

5) Danışanlara seçeneklerini
geliştirmek veya
daraltmak için yardımcı
olma

6) Danışanlara plan yapma
konusunda yardımcı olma

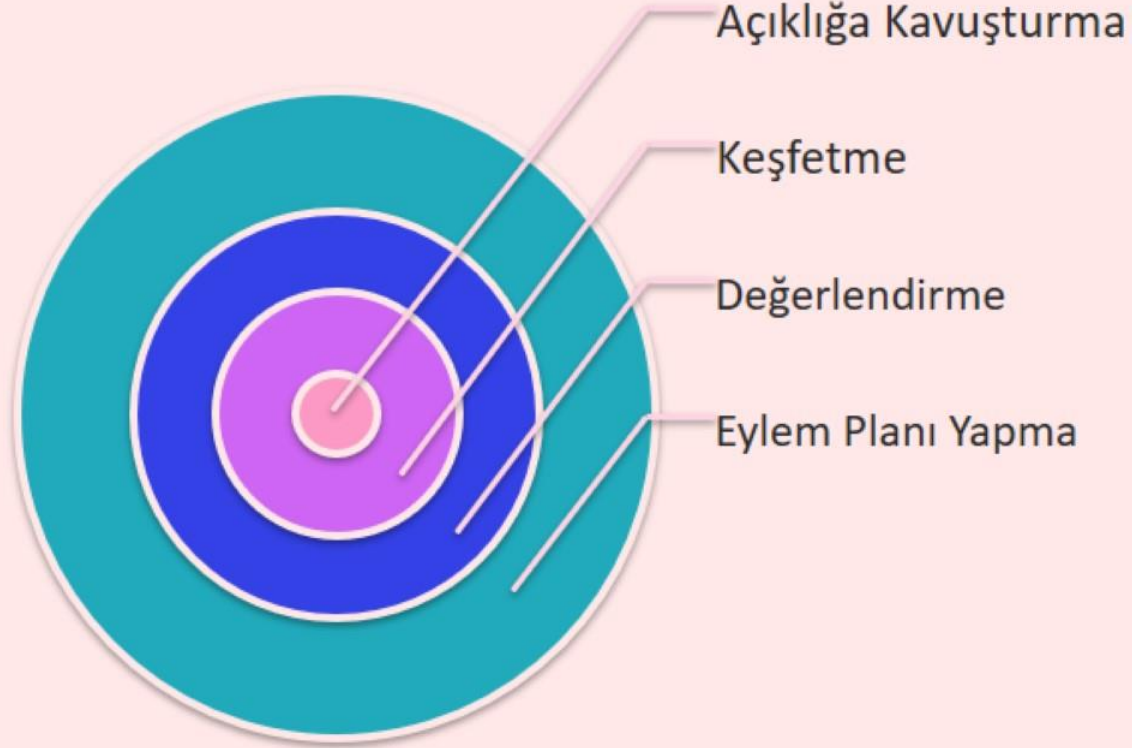
Isaacson
6 aşama
(1985)

Spokane (1991)



Başlangıç	1
Aşaması	
Harekete	2
Geçme	
Tamamlanma Aşaması	3

Ali ve Graham (2001)



Egan (2002)

Açıklığa
Kavuşturma

Amaç
Belirleme

Amaca
ulaşmak için
stratejiler
belirleme

1. Çalışma İşbirliğinin Oluşturulduğu

Başlangıç Aşaması

2. Danışanın Kariyer Durumuna İlişkin

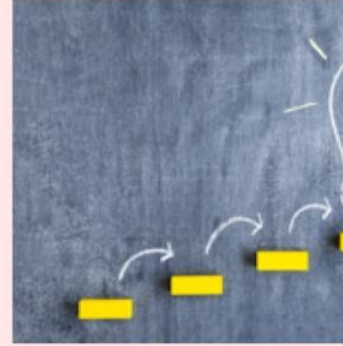
Psikolojik Danışman ve danışan tarafından

bilginin toplandığı aşama

3. Kariyer planları için toplanan bilgilerin

kullanıldığı aşama

4. Sonlandırma Aşaması



Gybers,
Heppner ve

Johnston

(2003)

Kidd (2006)



Kariyer psikolojik danışmanlığı sürecinin beş aşamadan oluşan ve yaygın olarak kullanılan bir modeli (Hackney ve Cormier, 2013)

